



UNIVERSITY
OF OSLO

Hvordan virker finanspolitikken på norsk økonomi? Noen kommentarer

Steinar Holden
Økonomisk institutt, UiO
<http://folk.uio.no/sholden/>

Modell og metodeutvalget
27. april 2016



UNIVERSITY
OF OSLO

Hovedinntrykk

- . God og oversiktlig rapport
- . Mer vekt på virkninger på mellomlang og lang sikt enn vanlig



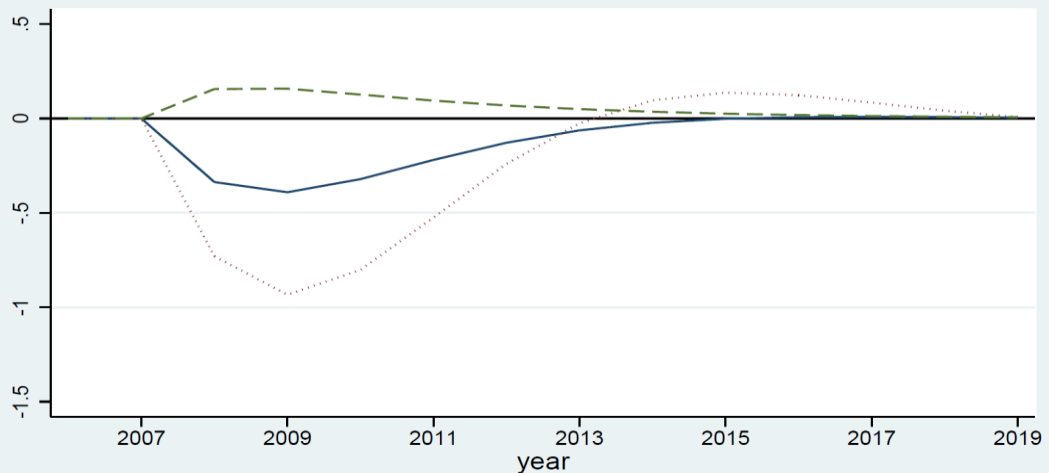
Kortsiktige virkninger – stor grad av enighet om at

- Det er stor variasjon i virkningen av finanspolitikken
- Off. sysselsetting og overføringer til lavinntektsgrupper har betydelig virkning
- Off. invest. kan ha stor effekt (importinnhold; «nytte»)
- Pengepolitisk respons demper virkningen
- Virkningen er større i lavkonjunktur
- Mindre virkning i «sysselsettingsvennlig» arbeidsmarked

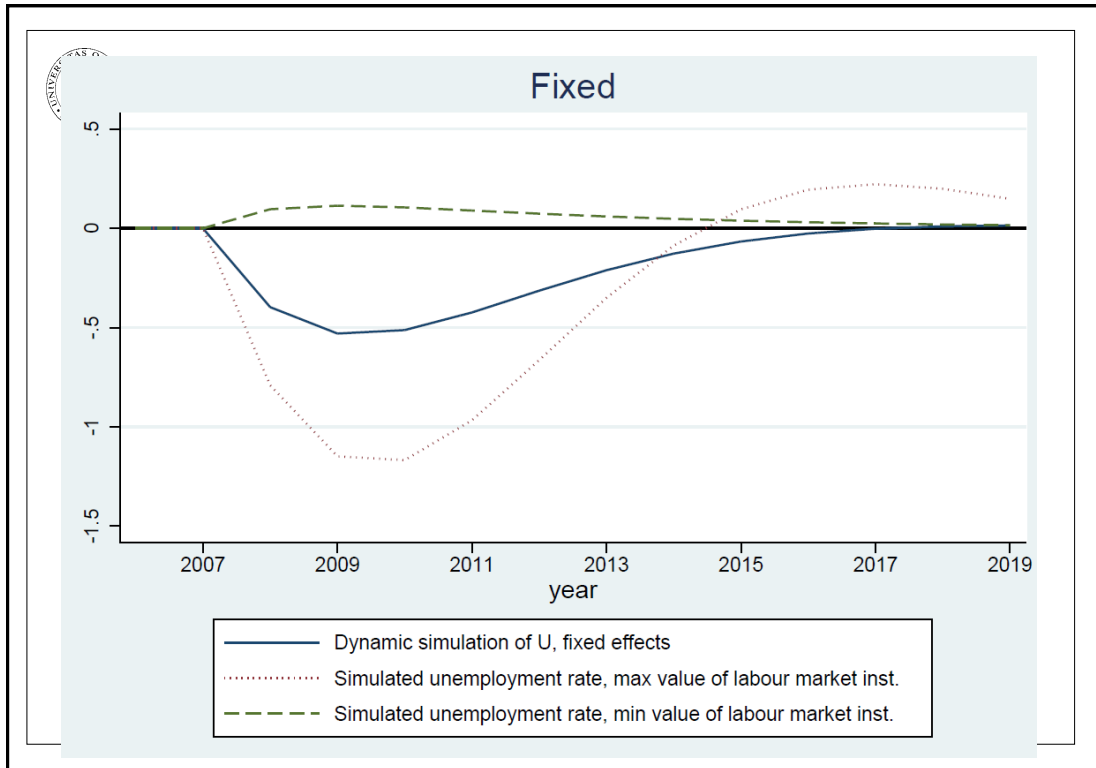


Virkning av økt G på U; Holden & Sparrman

Float



- Dynamic simulation of U, fixed effects
- Simulated unemployment rate, max value of labour market inst.
- - - Simulated unemployment rate, min value of labour market inst.



UNIVERSITY
OF OSLO

Kortsiktige virkninger – mer usikkerhet om

- . Virkning av skatteendringer – stor sprik i empiriske resultater
 - .Vanskelig å identifisere virkningene
 - .Avhengig av type skatteendring og øk. situasjon
- . Betydningen av nivå på offentlig gjeld
- . Betydningen av forventninger
 - .Kan ha betydelig virkning ved klar effekt på aktørers insentiver og valgmuligheter
 - . F.eks. midlertidig reduksjon i investeringsavgift
 - .Mer tvilsomt ved uklar effekt på aktørene
 - . Forventninger om fremtidig budsjettbalanse



UNIVERSITY
OF OSLO

Flere og bedre modell- analyser?

- . Ja
- . Etterspørselsvirkninger etter budsjettåret er lett å ta med – er med i Modag
- . Tilbudssideeffekter og virkning på omstillinger er med i Modag (mangelfullt og undervurdert?)
- . Motstridende konklusjoner (?)
 - . Generelt en risiko for at de mekanismene som identifiseres tillegges for sterk vekt i politikkkutformingen sammenholdt med andre mekanismer
 - . «legger for mye vekt på mekanismer i modellen»
 - . Avvik mellom de sentrale mekanismer som motiverer politikkkendringer, og de mekanismene som studeres i modellbruken
 - . «modellen inneholder ikke de mekanismer vi legger vekt på»



UNIVERSITY
OF OSLO

Kortsiktige og langsiktige virkninger

Viktig forskjell

- . Kortsiktige virkninger avhenger av kategorier
 - .Hvor mange ansettes?
 - .Hva er trygdeutgiftene?
- . Langsiktige virkninger avhenger av enkeltposter
 - .Hvem ansettes og hva gjør de?
 - .Hvordan er trygdesystemet?
- . Viktig med analyser av hva som er god politikk, og at velbegrunnede analyser påvirker politikken
- . Ikke opplagt at langsiktige virkninger analyseres best i empiriske makromodeller

Predicted effect of LMI

