



Saman om ein betre
KOMMUNE

- eit rammeprogram for lokale prosjekt

Om programmet

Ina K. Ruud
Prosjektleder

Gardermoen 29. januar



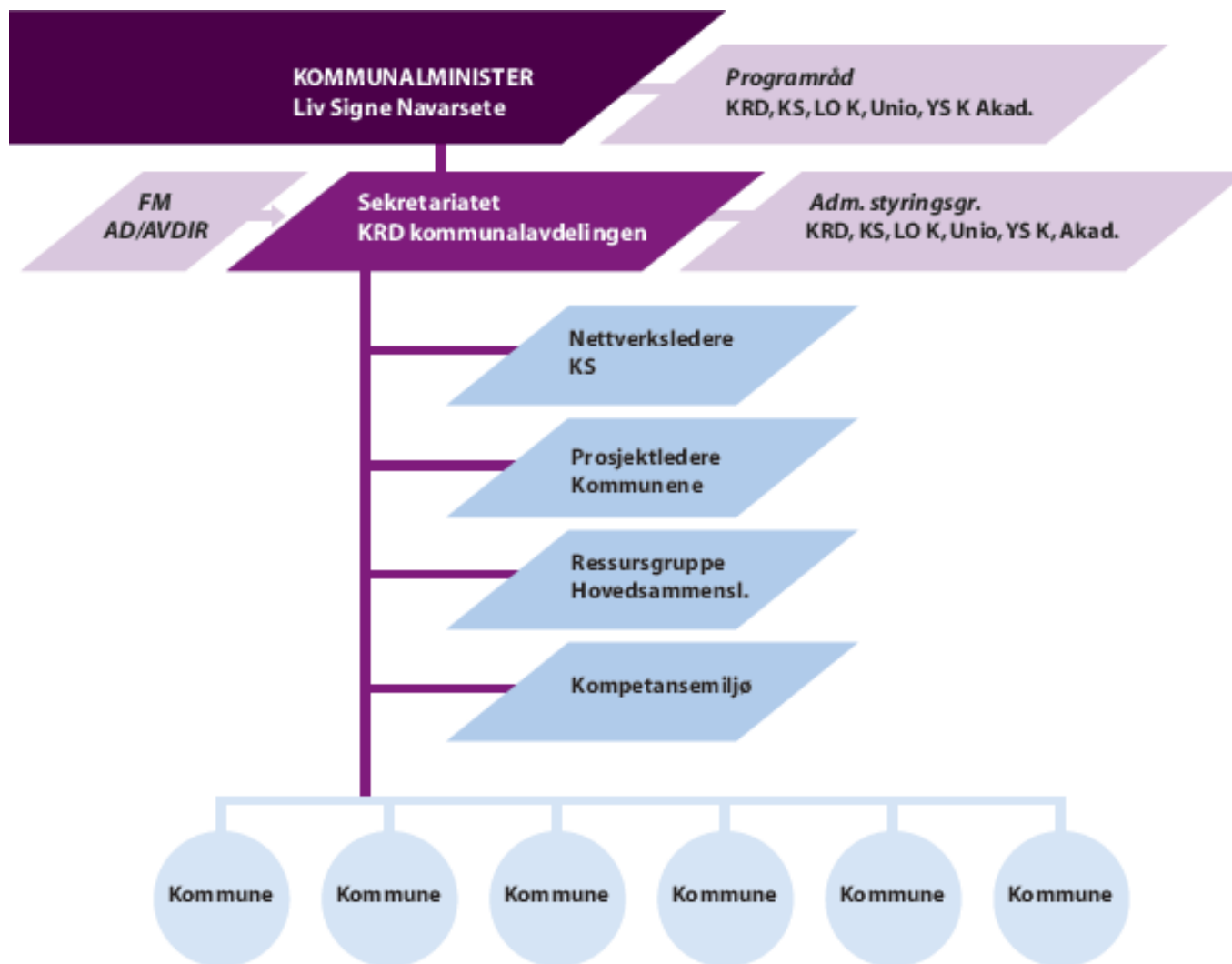
KOMMUNAL- OG REGIONALDEPARTEMENTET



Saman om – hva er det?

- Samarbeidsprogram sentralt og lokalt
- Temaer: sykefravær, kompetanse og rekruttering, heltid/deltid og omdømme
- **Lokale løsninger og kommunal forankring av utviklingsarbeidet**
- Samarbeid mellom de folkevalgte, de administrative lederne og de tillitsvalgte/medarbeiderne – en forutsetning





Målsettinger:

- SYKEFRAVÆR: Etablere en **nærværskultur** og redusere sykefravær gjennom å utvikle tiltak, opparbeide kunnskap og sikre erfaringsoverføring i kommunal sektor
- HELTID-DELTID: Etablere en **heltidskultur** og prøve ut tiltak og modeller som avskaffer ufrivillig deltid og øker gjennomsnittlig stillingsstørrelse
- KOMPETANSE & REKRUTTERING: Styrke kommunenes evne til **strategisk kompetanseplanlegging** og realisere kompetanse/rekrutteringstiltak som er tilpasset innbyggernes forventninger og kommunens utfordringer.
- STYRKE KOMMUNENES OMDØMME gjennom å utvikle og synliggjøre kommunenes arbeid og lokale prosjekter.

Programmetts struktur

- 51 kommuner i pulje 1
- 59 kommuner pulje 2 fra 1.1.13
- Nettverksarbeid
 - 3 samlinger; vinter og høst 2013, vår 2014
 - alle parter representert
- Temadager lokalt
- Prosjektledersamlinger
- Videre oppfølging etter behov

Tilskudd

- Årlig tilskuddsbrev
- 2013 – 2015 m/forbehold
- Rapportering til departementet

Forventninger

- Forventer resultater – følger kommunene gjennom rapportering og nettverksarbeid
- Viktig for programmet med erfaringsoverføring
 - Gode eksempler
- Utfordringer til nasjonalt nivå?

Pulje 1, 48 prosjekter, 51 kommuner

Akershus: Eidsvoll

Buskerud: Drammen, Kongsberg, Nedre Eiker

Finnmark: Gamvik

Hedmark: Elverum, Løten, Våler

Hordaland: Bømlo, Jondal, Meland, Sund

Møre og Romsdal: Molde

Nordland: Vesterålen R-råd (Andøy, Bø, Hadsel, Lødingen, Øksnes, Saltdal), Sortland, Vefsn, Brønnøy

Nord-Trøndelag: Meråker, Steinkjer

Oppland: Lom, Lunner, Nord-Aurdal

Rogaland: Finnøy og Rennesøy, Karmøy, Sola, Stavanger, Strand, Time

Sogn- og Fjordane: Gloppen, Luster

Sør-Trøndelag: Bjugn, Ørland

Telemark: Bø, Tinn

Troms: Dyrøy

Vest-Agder: Kvinesdal, Mandal, Songdalen

Aust-Agder: Arendal, Lillesand, Vegårshei

Vestfold: Horten

Østfold: Fredrikstad, Hobøl, Skiptvet

Oversikt pulje 1

Tema	2012	2013	2014	2015	Ikke avklart	Totalt
Heltid-deltid		3	5	4	2	14
Kompetanse-rekruttering			2	9		11
Omdømme				5		5
Sykefravær	1	5	5	5	2	18
Totalt	1	8	12	23	4	48

Pulje 2 – 51 prosjekt, 59 kommuner

- **Akershus:** Oppegård, Rælingen, Sørum
- Buskerud:** Ringerike: Øvre Eiker
- Finnmark:** Båtsfjord
- Hedemark:** Hamar, Os, Tolga, Åsnes
- Hordaland:** Austrheim, Etne, Stord, Vaksdal
- Møre og Romsdal:** Fræna, Kristiansund, Stordal, Sunndal, Surnadal, Ørsta
- Nordland:** Andøy, Dønna, Lofotsamarbeid (Værøy, Moskenes, Flakstad, Røst)
- Nord-Trøndelag:** Grong, Høylandet, Inderøy, Innherred Samkommune (Levanger og Verdal)
- Oppland:** Nordre Land, Sel, Vågå, Østre Toten
- Rogaland:** Eigersund, Haugesund
- Sogn- og Fjordane:** Høyanger, Sogndal
- Sør-Trøndelag:** Frøya, Midtre Gauldal, Oppdal, Rissa, Åfjord
- Telemark:** Porsgrunn
- Troms:** Ibestad, Kvæfjord, Lenvik, Salangen, Skånland, Sørreisa
- Vest-Agder:** Listerregionen (Flekkefjord, Hægebostad, Kvinesdal, Lyngdal, Sirdal)
- Vestfold:** Andebu, Nøtterøy
- Østfold:** Sarpsborg, Spydeberg

- www.samanom.no
- Saman om ein betre kommune

