



KOMMUNAL- OG REGIONALDEPARTEMENTET

# Noreg – annleislandet?

Ekspedisjonssjef Hallgeir Aalbu

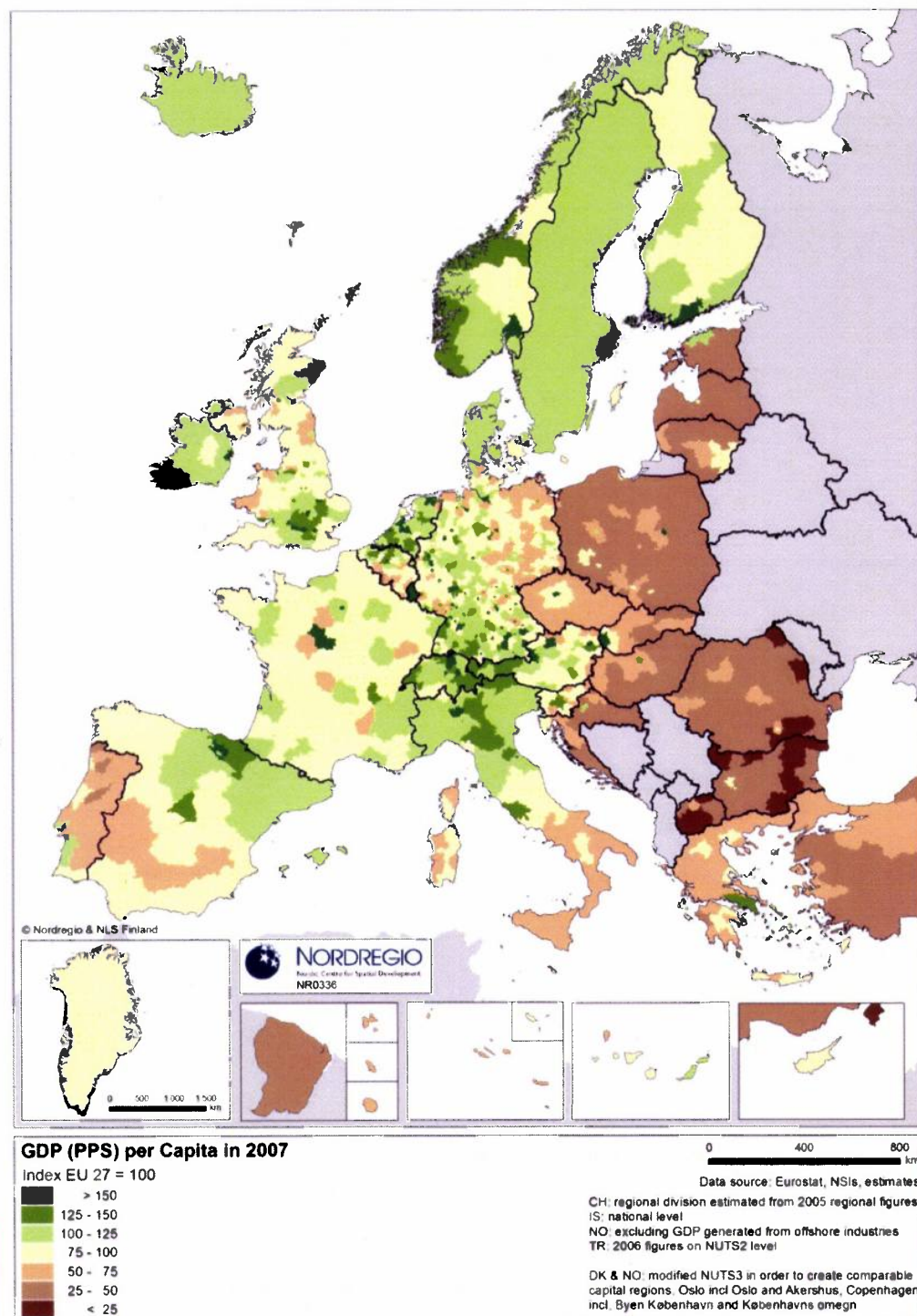
Voss, 1. november 2011



## Kvifor så mykje distriktspolitikk?

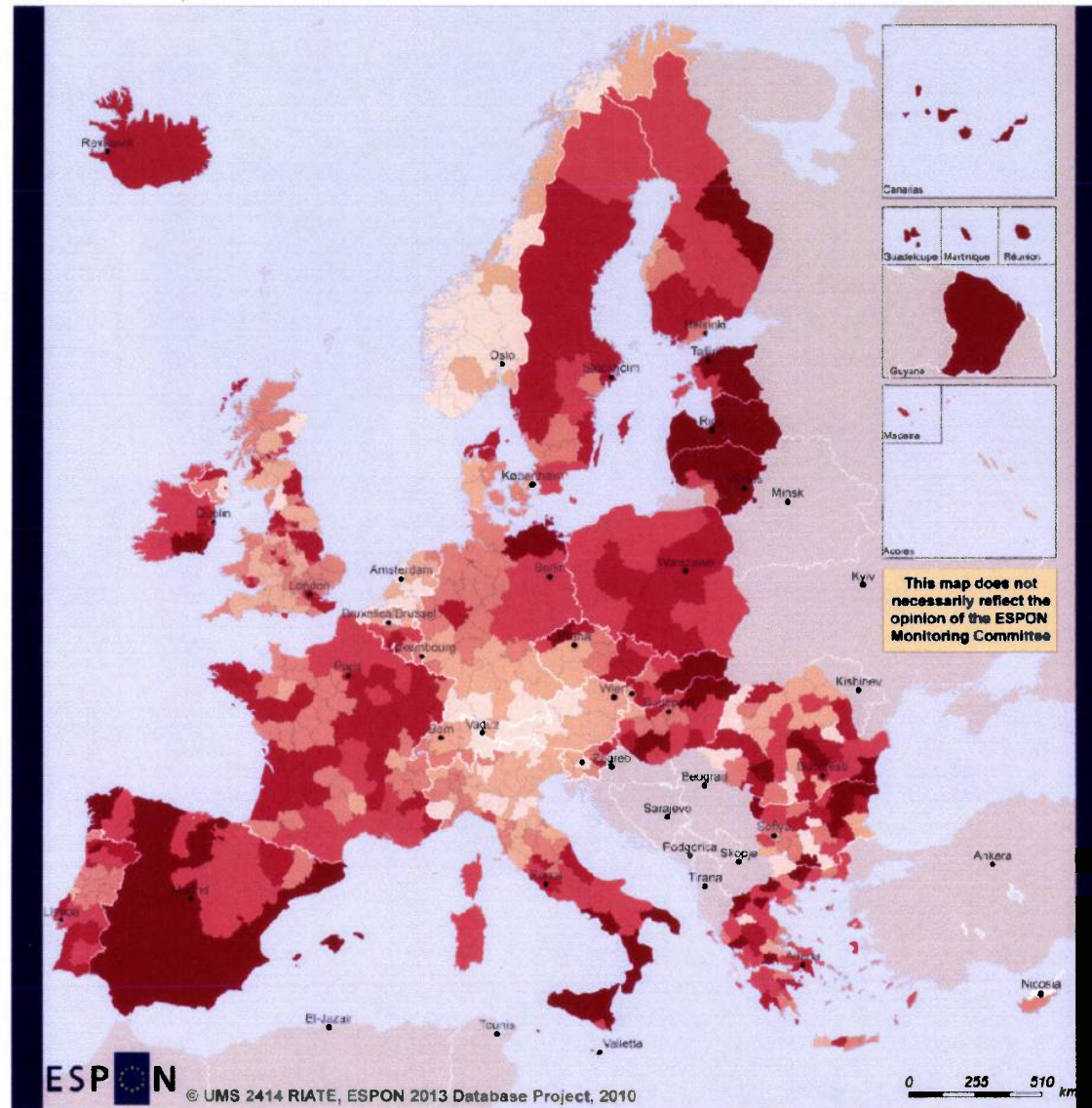
- Fordi det går dårlegare med distrikta våre enn distrikta i andre land?
- Fordi næringslivet i distrikta er lite innovativt og har låg konkurransekraft?
- Fordi folk har låg inntekt og har trong for stønad?

# BNP pr. innbyggjar i EØS i 2007, justert for kjøpekraft





# Arbeidsløyse i EØS-landa, 2010



ESPON © UMS 2414 RIATE, ESPON 2013 Database Project, 2010

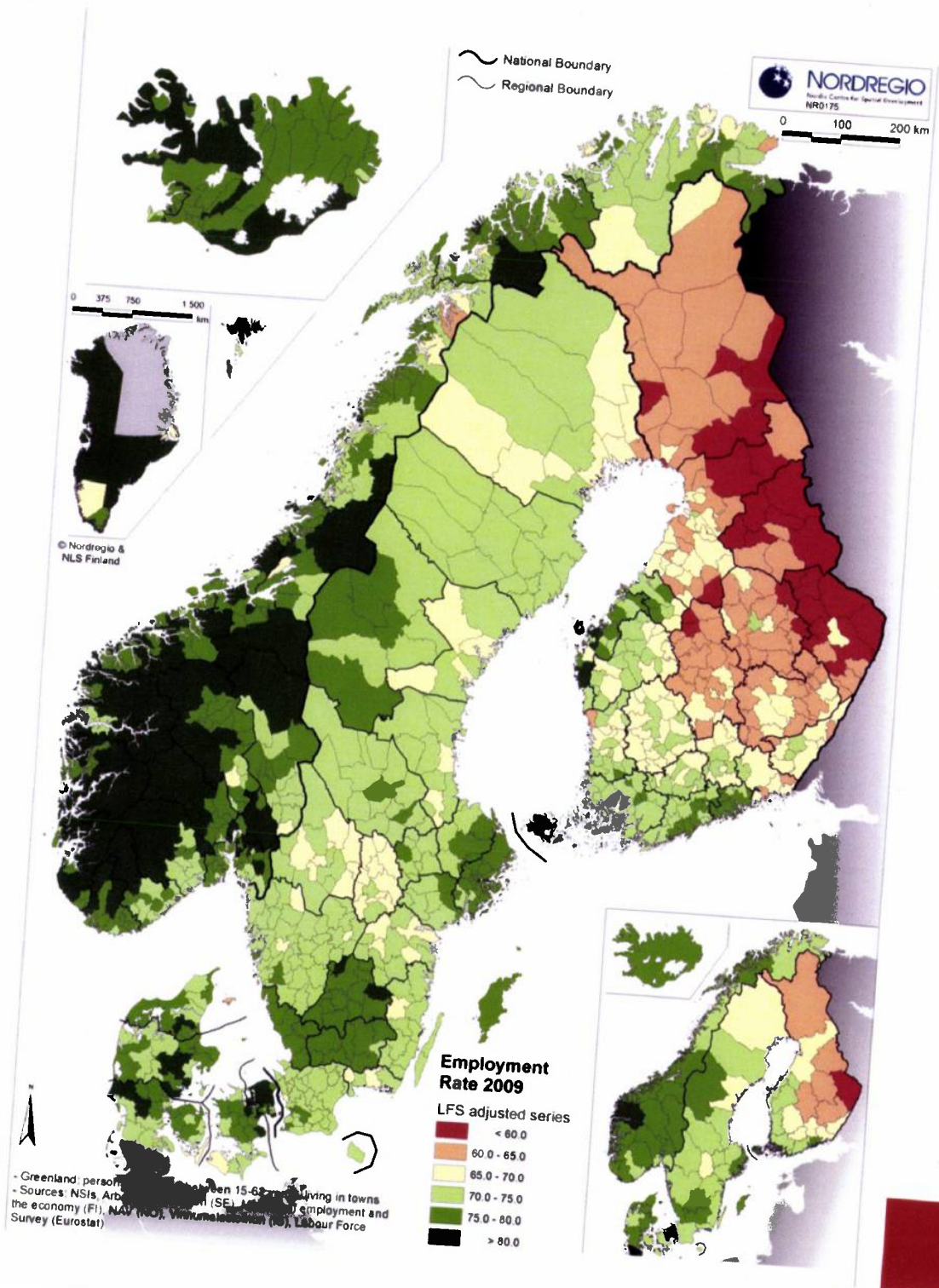
EUROPEAN UNION  
Part-financed by the European Regional Development Fund  
INVESTING IN YOUR FUTURE

Unemployment rate (%)



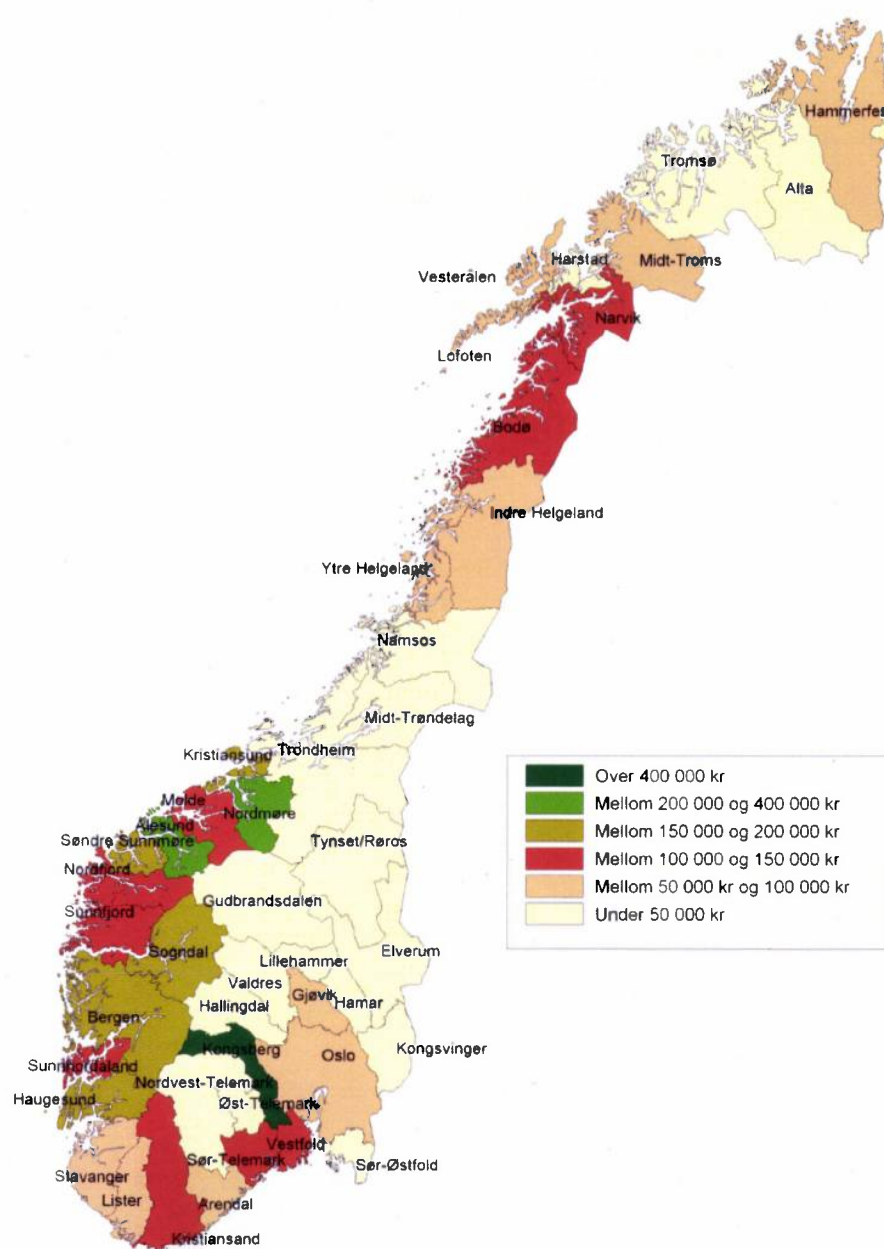
Regional level, NUTS 2-3 (vers on 2006)  
Source: ESPON 2013 Database Project (Regional values 2007; adjusted NUTSO in March 2010)  
Origin of data: ESPON 2013 Database Project 2009; Eurostat, 2010;  
Secretariat d'Etat à l'économie suisse, 2010; Statistics Iceland, 2010;  
Landesverwaltung Liechtenstein, 2010  
© EuroGeographics Association for administrative boundaries

# Prosentdel sysselsette, Norden, 2009

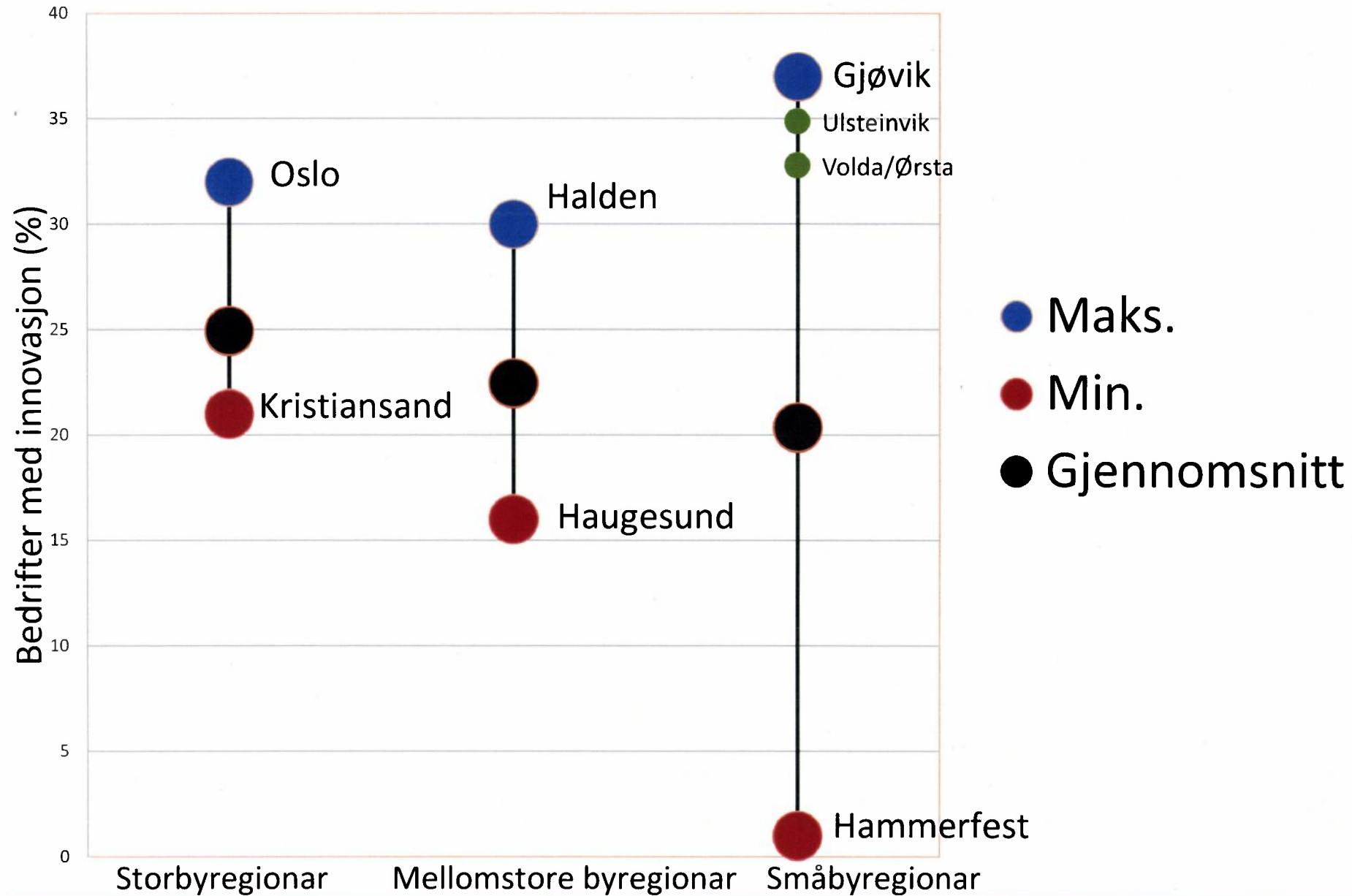




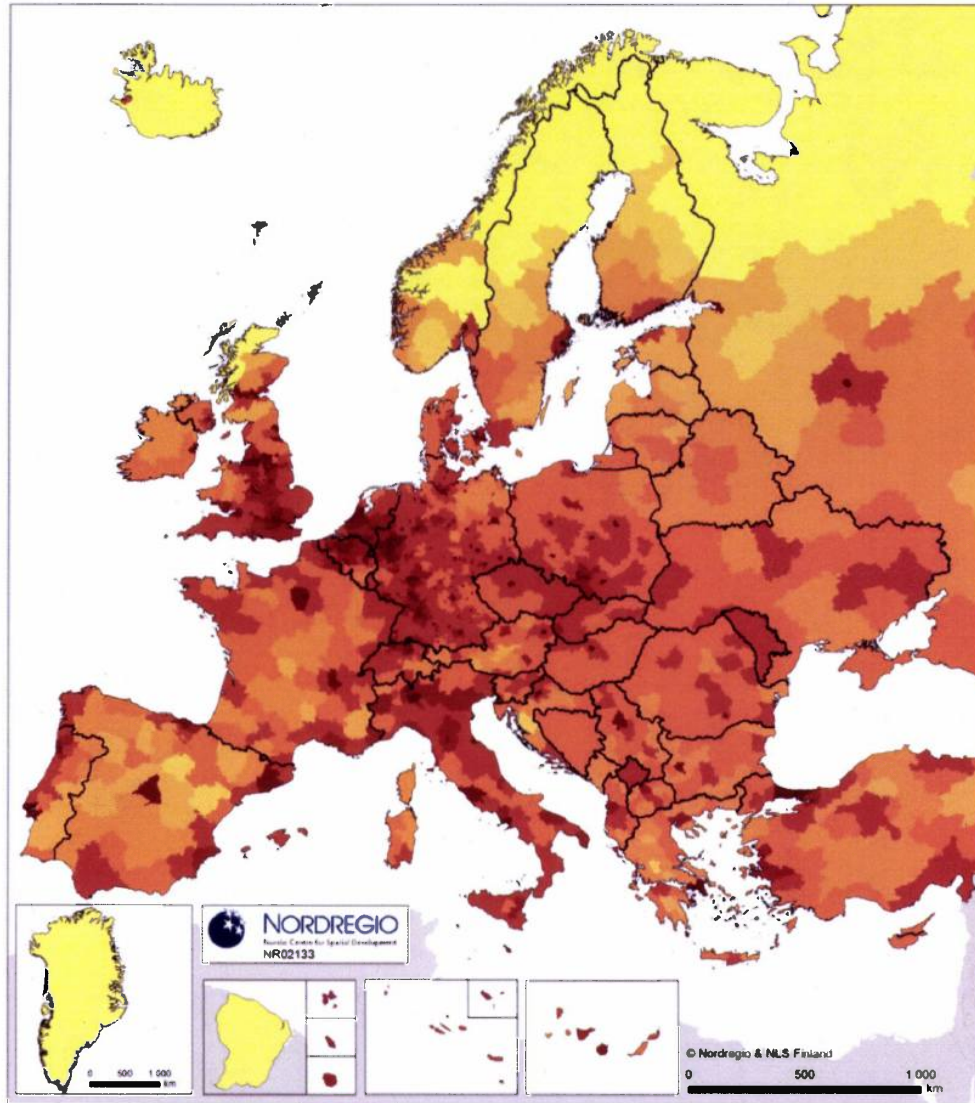
# Eksport pr. innbyggjar, 2009



# Innovative bedrifter i tre regiontypar, 2008



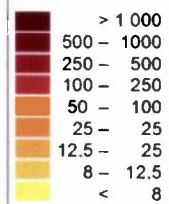
# Folketettleik i Europa, 2010



Population density at NUTS3 level in 2010\*

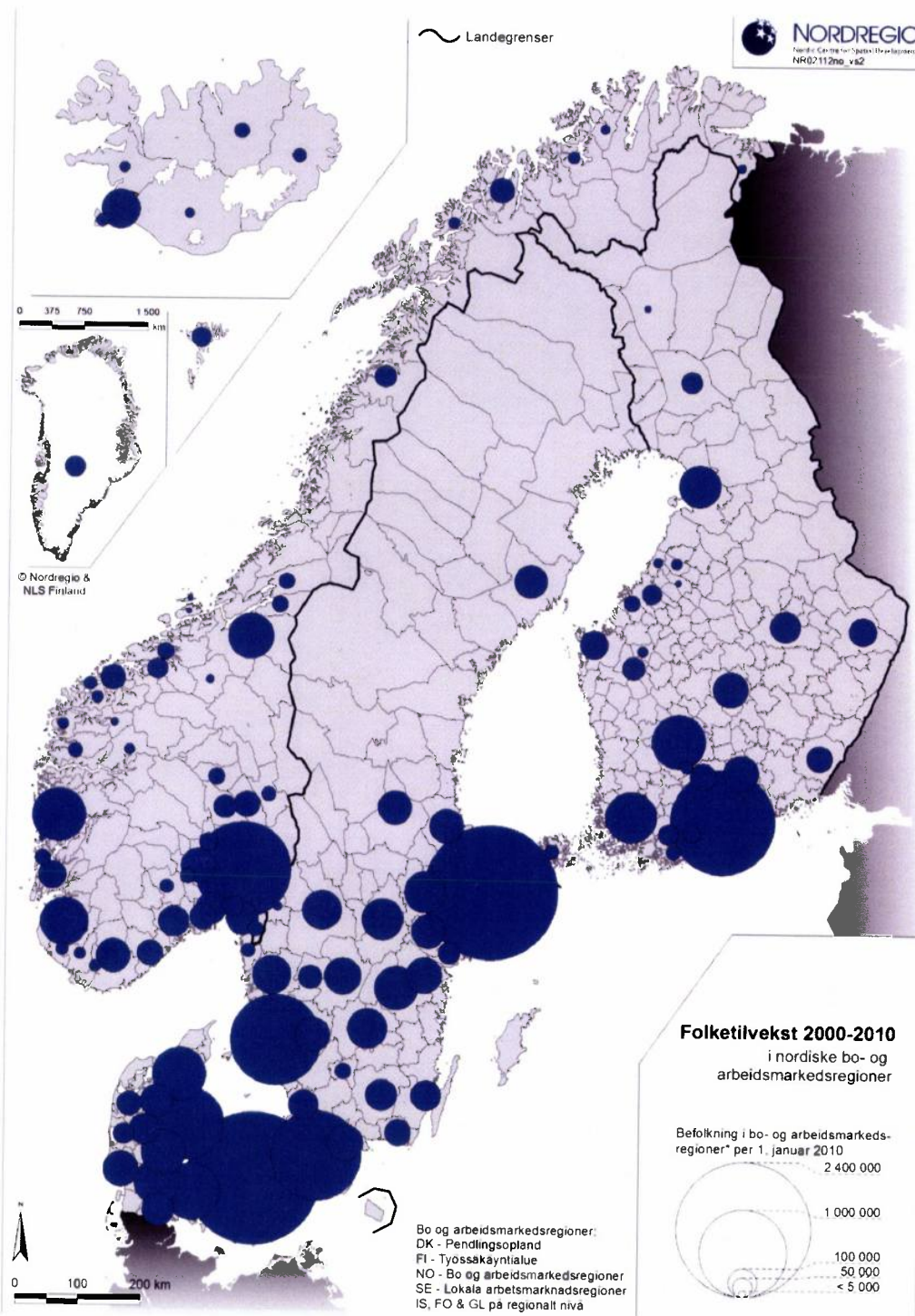
Data source: Eurostat, NSIs

Average value per region as January 1st

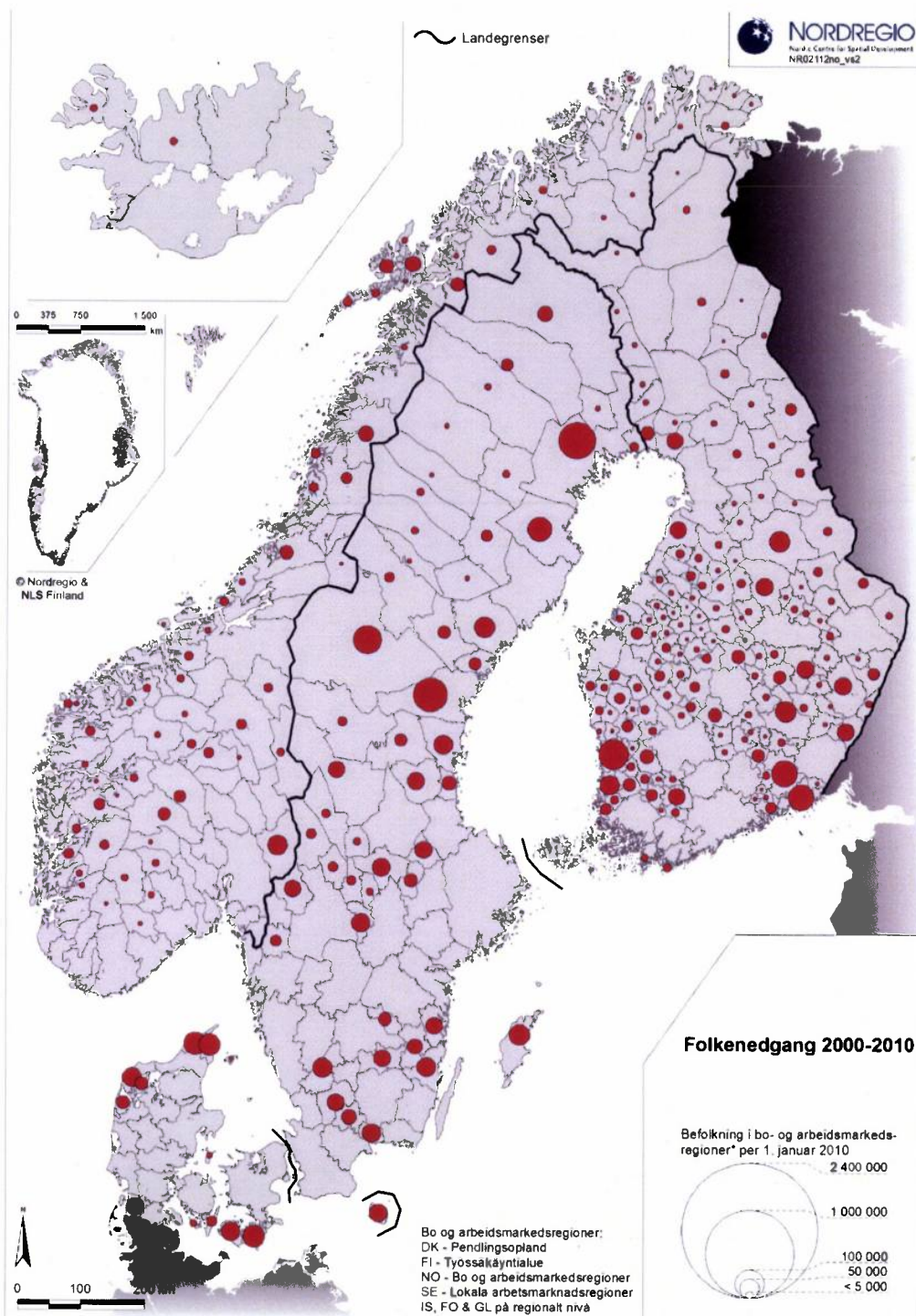


\* BE, DE & FR 2009; UK 2008; Kosovo and Serbia 2007  
Bosnia and Herzegovina, Moldova, Montenegro NUTS0





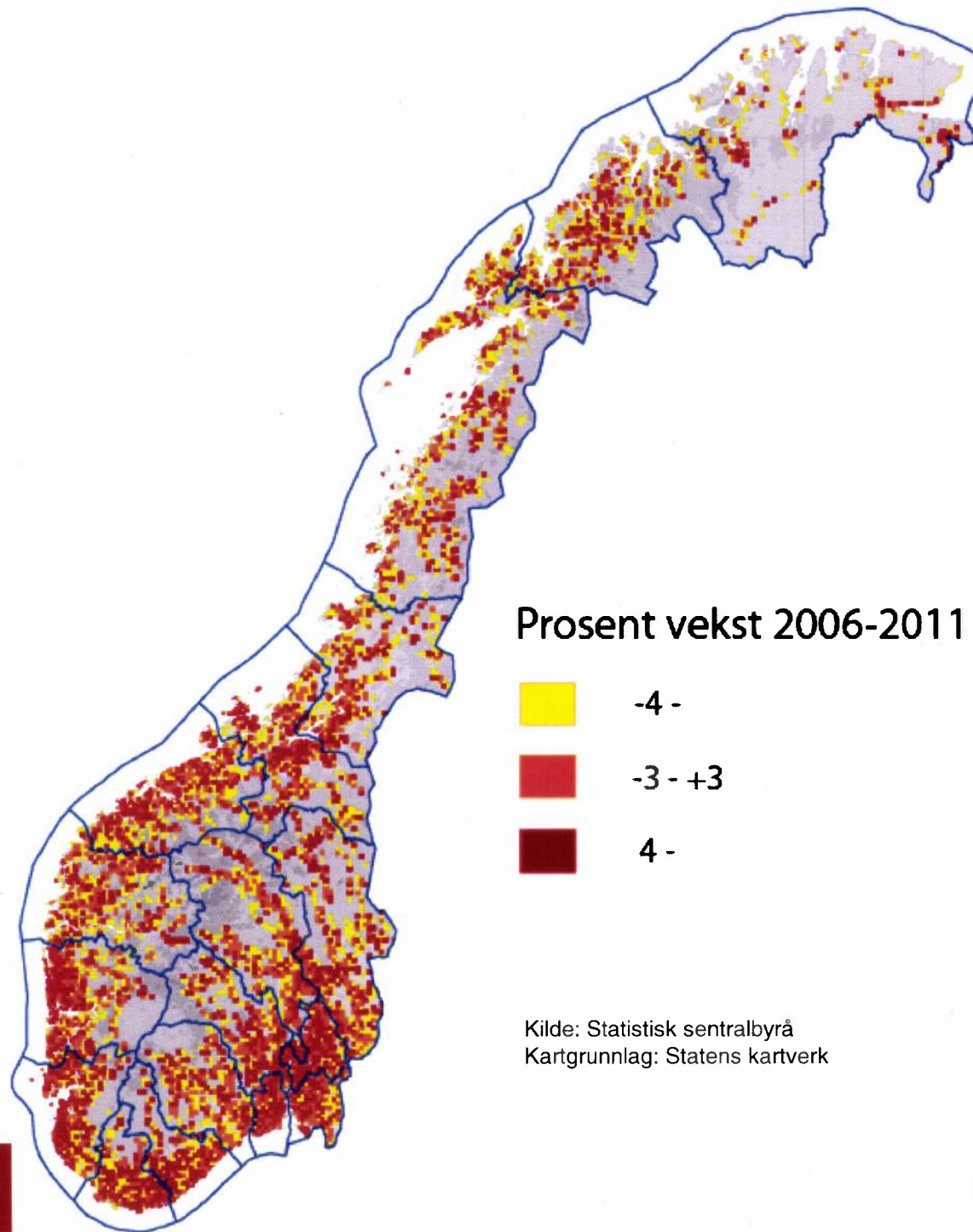
## Nordiske arbeidsmarknadsregionar med vekst i folketallet, 2000–2010



## Nordiske arbeidsmarknadsregionar med nedgang i folketalet, 2000–2010



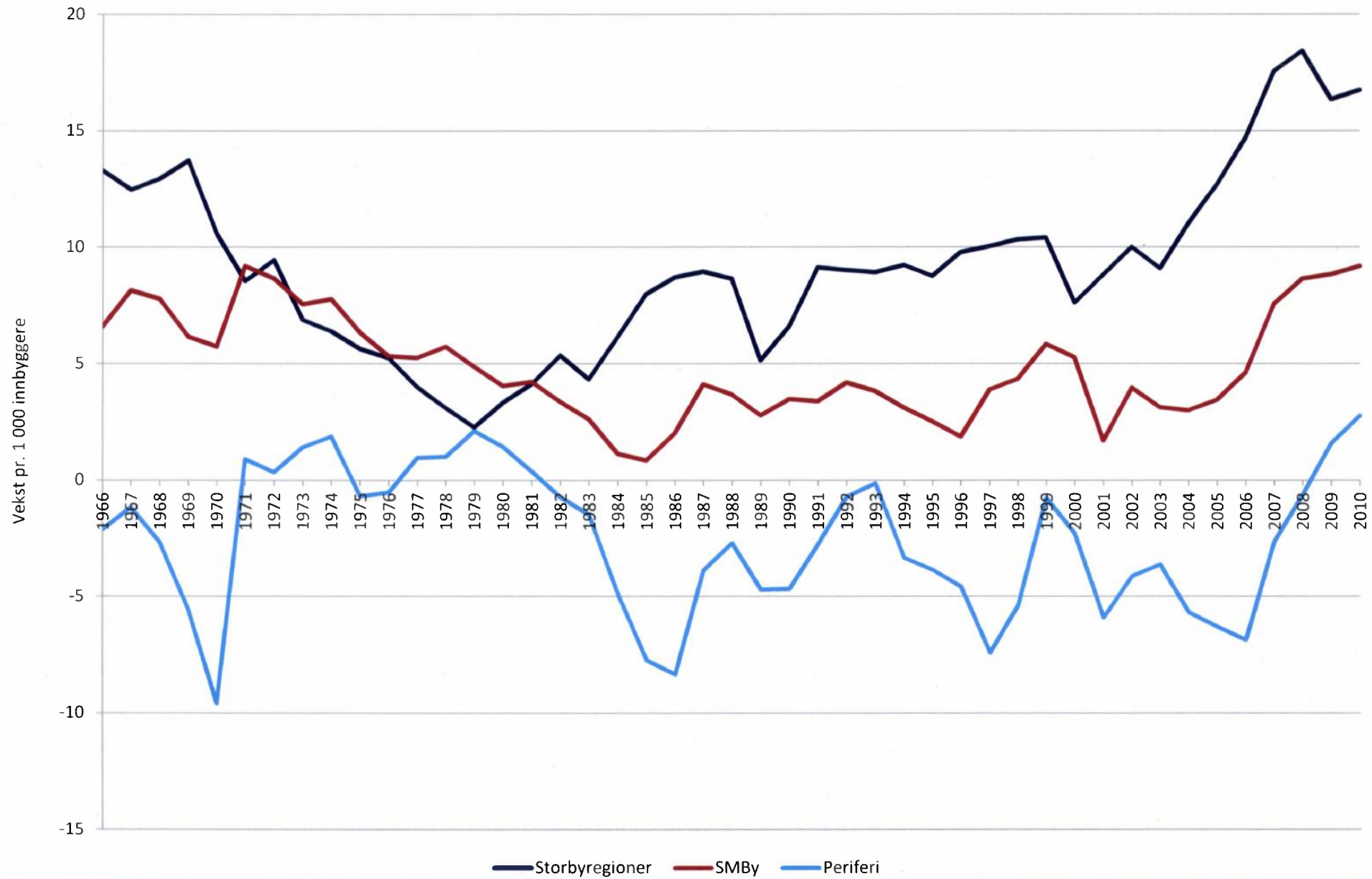
# Endring i folketalet 2006–2011, 5 km ruter



Kilde: Statistisk sentralbyrå  
Kartgrunnlag: Statens kartverk

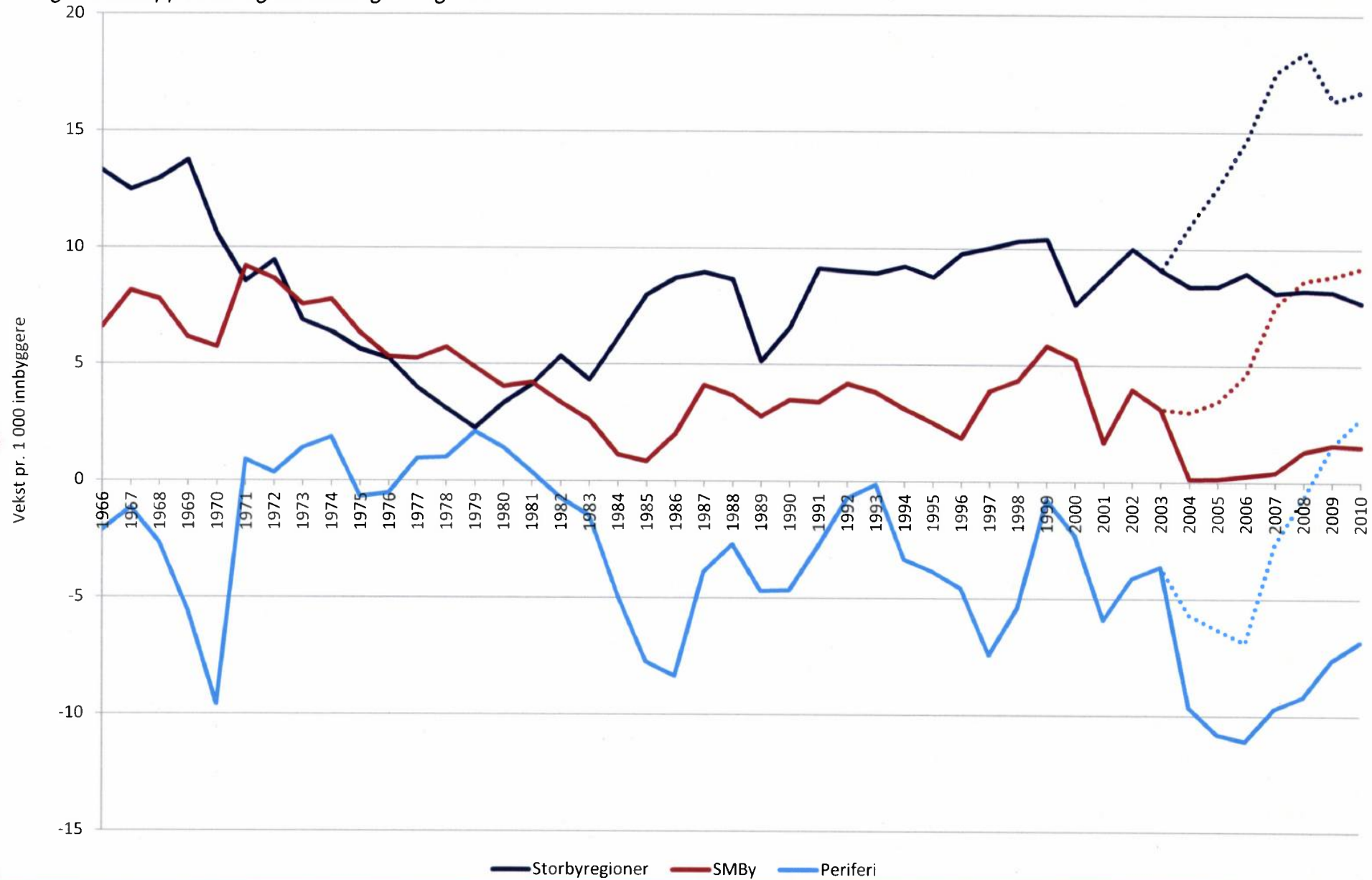


## Årleg vekst i folketalet etter sentralitet pr. 1 000 innbyggjarar i perioden 1966–2011



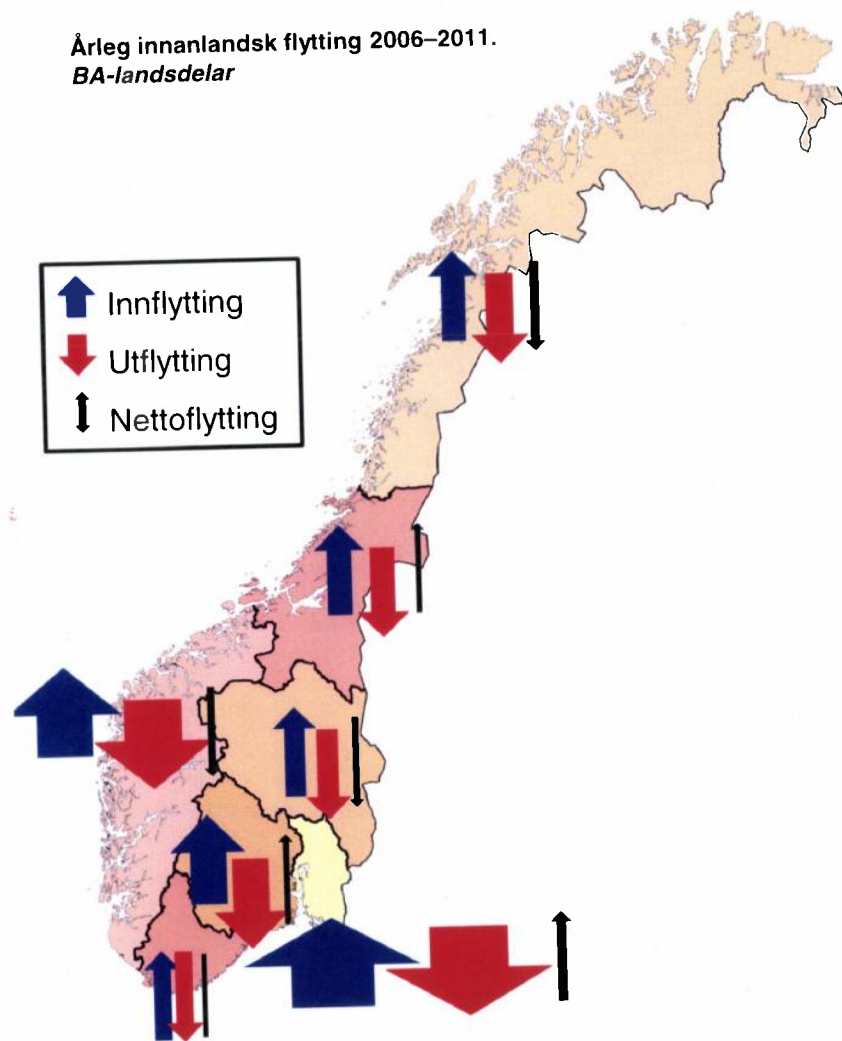
# Årleg vekst i folketalet etter sentralitet pr. 1 000 innbyggjarar i perioden 1966–2011

- gitt ein stopp i inn- og utvandring frå og med 2004

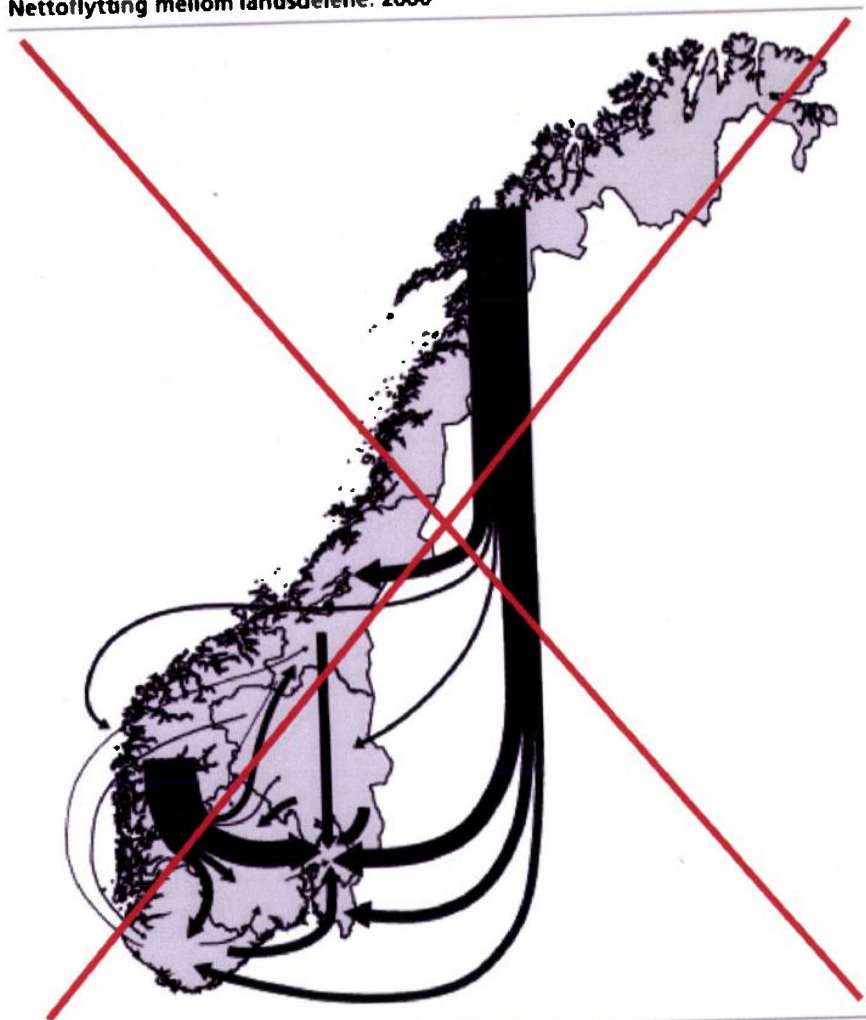


# Flytting - to ulike framstillingsmåtar

Årleg innanlandsk flytting 2006–2011.  
BA-landssdelar



Nettoflytting mellom landsdelene. 2006



Kartgrunnlag: Statens kartverk.



## Kvifor så mykje distriktspolitikk?

- Fordi norske distrikt er økonomisk sterke, og dermed òg politisk sterke!
- Fordi verdiskapinga som skjer over det ganske land er viktig for heile Noreg!
- Fordi vi ynskjer likeverd – i levekår og i høve til å velje!



KOMMUNAL- OG REGIONALDEPARTEMENTET

Takk for merksemda

