

Mottaker

Kommunal- og regionaldepartementet

INNLEDNING

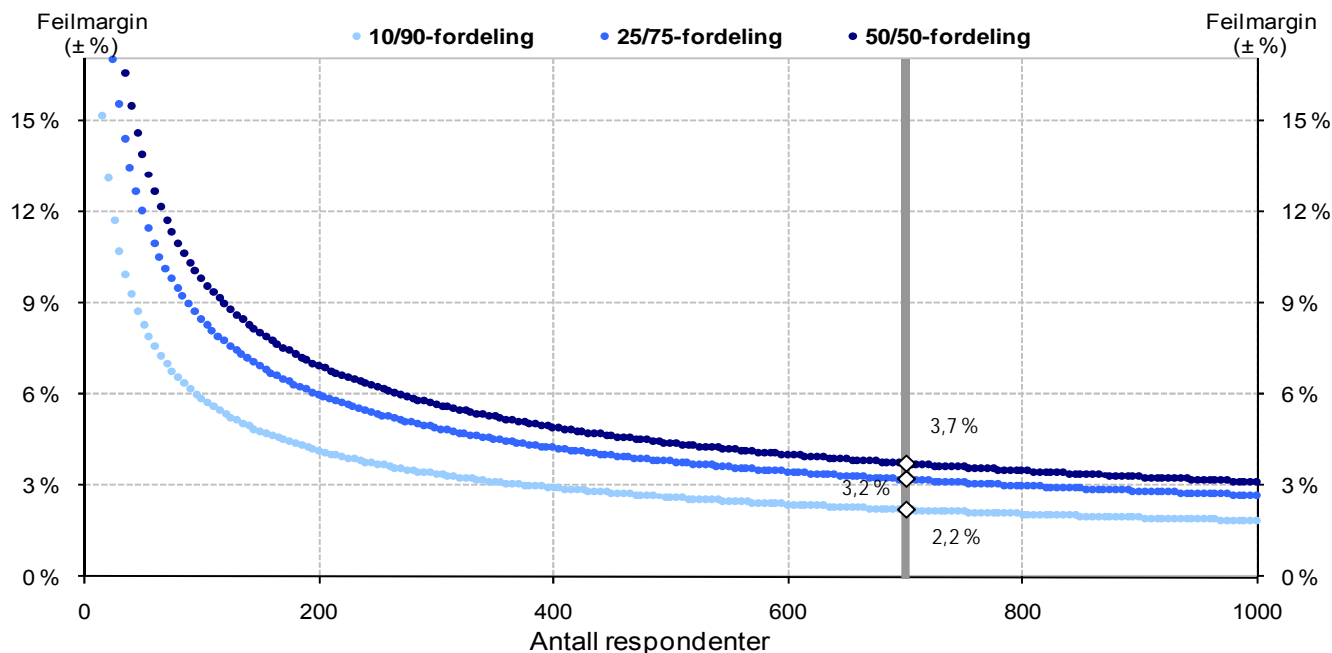
Undersøkelsen består av et representativt utvalg av personer over 18 år i Rogaland. 432 på fasttelefon, 268 på mobil.

INTERVJUING

Intervjuingen ble gjennomført i uke 38 i 2008.

FEILMARGINER VED FORDELINGER

I enhver utvalgsundersøkelse må man operere med feilmarginer for fordelinger (prosentuering). Størrelsen på feilmarginen avhenger av utvalgtes størrelse, og av resultatet i utvalget. Jo mer prosenten som har en bestemt egenskap nærmer seg 50, dvs. jo mer heterogent utvalget er, desto større feilmargin må vi regne med. I denne undersøkelsen med et utvalg på 700 personer, vil feilmarginene variere fra 2,2 prosentpoeng ved en 10/90-fordeling til 3,7 prosentpoeng ved en 50/50-fordeling. Ved nedbrytninger på bakgrunnsvariablene blir feilmarginene større.



VEKTING

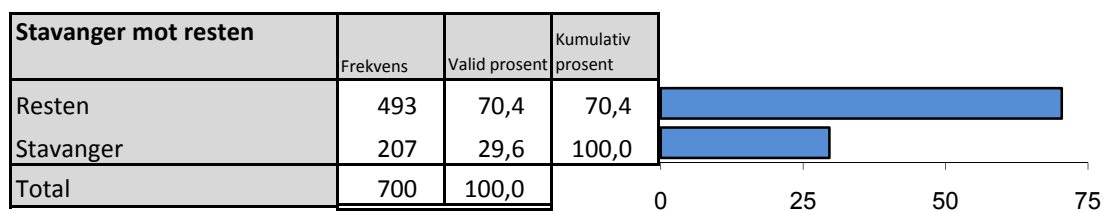
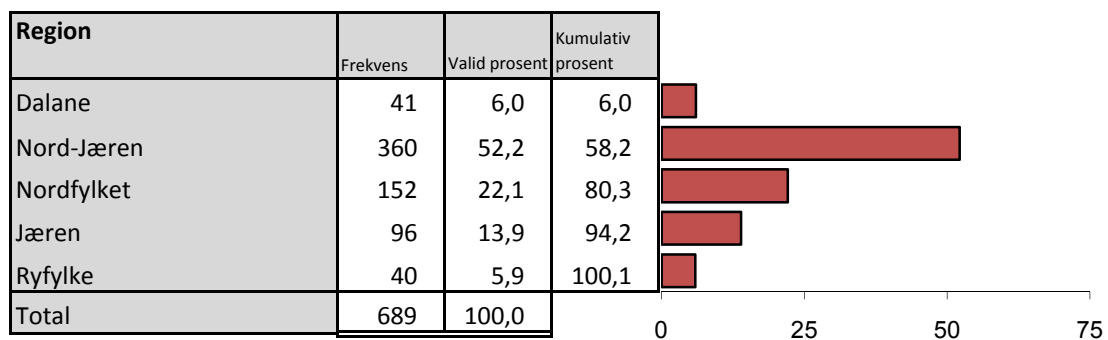
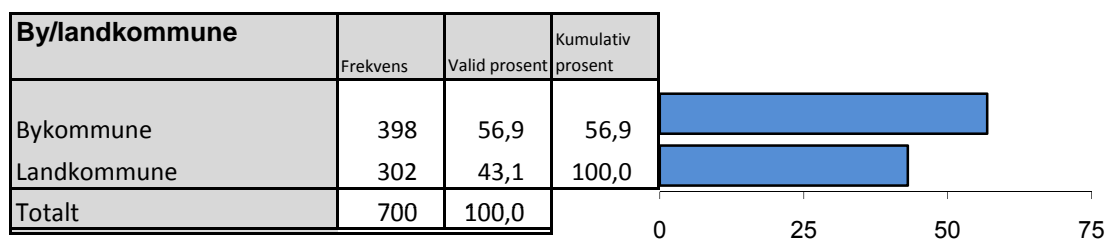
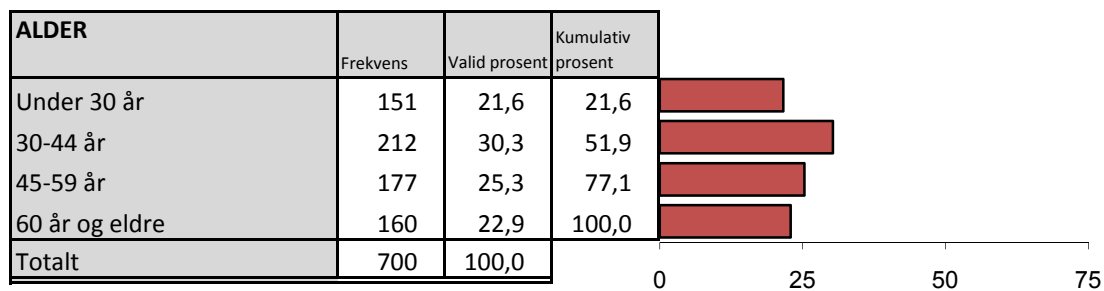
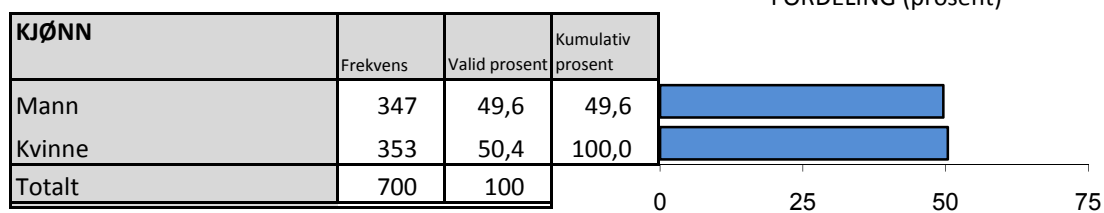
Undersøkelsen vektet opp mot Rogaland sin befolkning totalt for kjønn og alder.

Trondheim 15.09.2008

Kathrine Moen Bratteng
Ranita Nersund

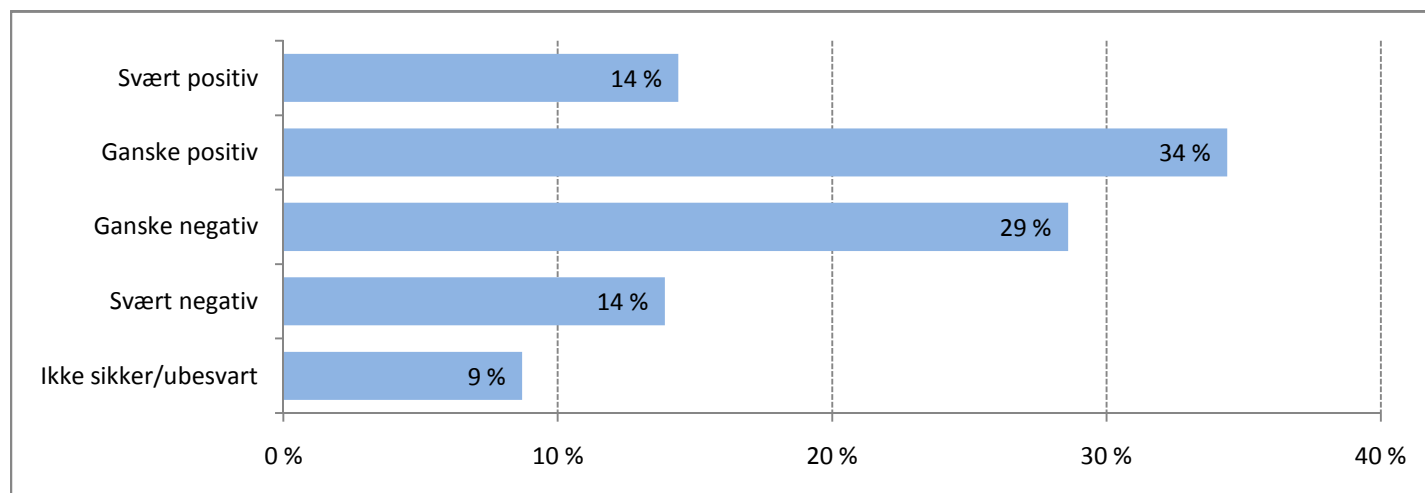
Om utvalget

FORDELING (prosent)



'Hvordan ville du stille deg til at din kommune ble slått sammen med en av nabokommunene?'

	Frekvens	Valid prosent	Kumulativ prosent
Svært positiv	101	14,4	14,4
Ganske positiv	241	34,4	48,8
Ganske negativ	200	28,6	77,4
Svært negativ	97	13,9	91,3
Ikke sikker/ubesvart	61	8,7	100,0
Total	700	100,0	



FORDELINGER FOR SPØRSMÅLET

		Svært positiv	Ganske positiv	Ganske negativ	Svært negativ	Ikke sikker/ubesvart	Valid N
Kjønn	Mann	▲ 18,1%	36,5%	▼ 22,7%	12,6%	10,1%	(n =348)
	Kvinne	▼ 10,8%	32,3%	▲ 34,3%	15,3%	7,4%	(n =353)
Aldersgrupper	Under 30 år	13,2%	27,0%	33,6%	12,5%	13,8%	(n =152)
	30-44 år	11,8%	37,3%	29,2%	13,7%	8,0%	(n =212)
	45-59 år	17,4%	40,4%	24,7%	13,5%	3,9%	(n =178)
	60 år og eldre	16,1%	31,1%	26,7%	16,1%	9,9%	(n =161)
By/landkommune	Bykommune	17,3%	38,6%	24,8%	▼ 9,3%	10,0%	(n =399)
	Landkommune	10,3%	28,8%	33,8%	▲ 20,2%	7,0%	(n =302)
Region	Dalane	7,1%	31,0%	26,2%	21,4%	14,3%	(n =42)
	Nord-Jæren	17,2%	33,3%	28,1%	12,2%	9,2%	(n =360)
	Nordfylket	12,4%	34,6%	32,0%	12,4%	8,5%	(n =153)
	Jæren	9,4%	37,5%	27,1%	20,8%	5,2%	(n =96)
	Ryfylke	17,5%	37,5%	27,5%	10,0%	7,5%	(n =40)
Stavanger mot resten	Resten	▼ 11,8%	32,3%	30,8%	▲ 17,4%	7,7%	(n =493)
	Stavanger	▲ 20,9%	39,3%	23,3%	▼ 5,3%	11,2%	(n =206)
Totalt		14,4%	34,4%	28,6%	13,9%	8,7%	(n =700)

▲ Signifikant HØYERE andel enn totalen eller sammenligningen.

▼ Signifikant LAVERE andel enn totalen eller sammenligningen.

For dikotomier (to kategorier) signifikant forskjellig fra motsatsen (eks. mann/kvinne).