

Likeverdige helsetjenester for en flerkulturell befolkning

Pilotsykehussamlingen

Radisson Blu Plaza Hotel, møterom Gamlebyen 33.etg.
Tirsdag 11. mai kl. 14:30 – 19:00

Hege I. Innestad

Likeverdige helsetjenester

Sykehuset skal gi reelt likeverdig helsetilbud til alle brukere, uavhengig av hvilken bakgrunn brukeren har

Tjenestene skal være av **like god kvalitet**

Like god **tilgang** til tjenestene

Tjenestene skal gi **resultatlikhet**



Likeverdige helsetjenester for en flerkulturell befolkning



Mål:

- Styrke satsningen for gjensidig forståelse mellom profesjonsutøvere i sykehuset og flerkulturelle pasienter som har behov for våre tjenester
- Etablere mekanismer for partssamarbeid og nettverksbygging med relevante aktører (kommunen, bydelene, organisasjoner, tillitsvalgte, verneombud, brukerrepresentanter, fagpersoner mfl.).
 - ”bærekraftige og forankrede” resultater
 - overføringsverdi

Mål videre...

- Flerkulturelle pasienter skal oppleve bedre informasjon, bedre utredning, og bedre behandling
- Bedre kulturforståelse og tilpasset kommunikasjon
- Helsepersonell skal føle større trygghet ved å få mulighet til veiledning i situasjoner de er usikre
- Samarbeidet med Oslo Kommune optimaliseres
- Bygge videre på LMS-barn OUS/UUSs erfaring med å treffe foreldre til barn med kroniske lidelser på arenaer utenfor sykehuset
- Opprette god dialog med brukergruppene slik at tilbudene som gis blir benyttet og utviklet på en tilpasset måte.

Videreutdanning i Veiledning i flerkulturelt helsearbeid

- Samarbeidsprosjekt med Høgskolen i Oslo
- OUS første institusjon som går inn med denne typen satsning – tilbud til ansatte
- 13 studenter gjennomførte studiet
 - 8 studenter med minoritetsbakgrunn
- Teoretisk del er avsluttet – implementering i drift gjenstår (defineres nå av arbeidsgruppe)
- Baseline undersøkelse + oppfølging

Funksjon og rolle

- Veiledningsressurs for andre ansatte
 - Holdningsskapende ambassadører
 - Utvikle ”kursmateriell”
 - Holde foredrag og innlegg (morgenmøter, fagmøter, ledermøter)
 - Tilgjengelig for spørsmål – videreformidle kontakt
 - Inter/intranettside



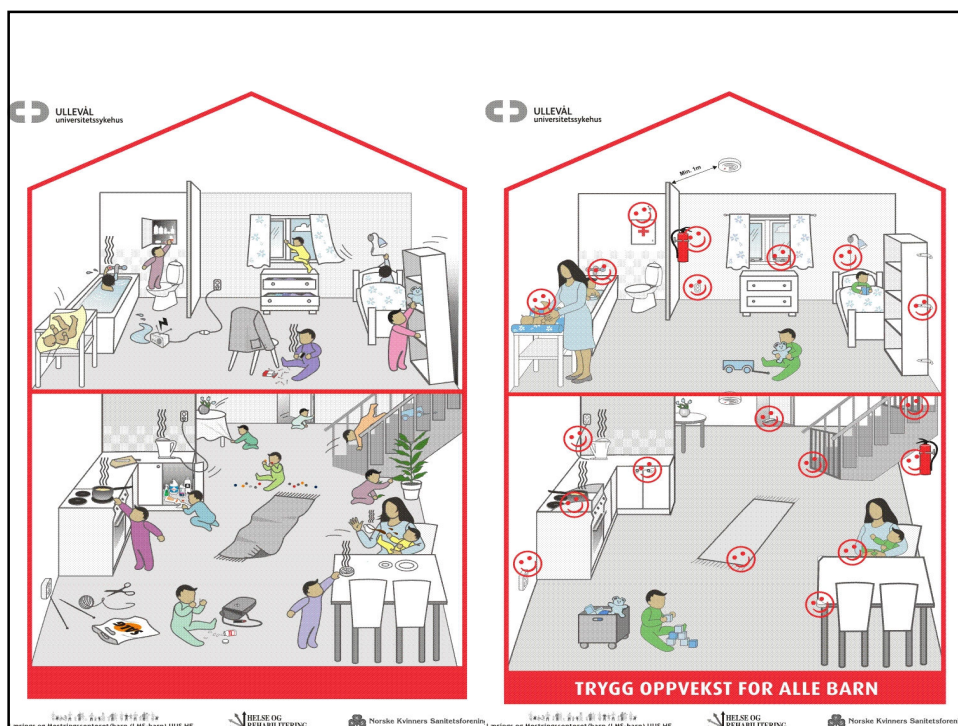
Satsningen videreføres 😊

- Samarbeid med Lovisenberg, Diakonhjemmet, Vestre Viken, Akershus universitetssykehus og Oslo kommune / bydelene i Oslo
- Søknad forankret hos leder / avdeling
 - Forventninger og forpliktelser
- Oppstart høsten 2010



Helsebringende oppvekst (LMS-barn)

- Videreføring av Familieprosjektet – minoritetsspråklige familier med barn med nedsatt funksjonsevne
- LMS-ideologi: Fagpersonell og brukere sidestilles ved at læringstilbud planlegges, gjennomføres og evalueres i et likeverdig samarbeid
- Læringstilbud / kursdager våren 2010:
 - På OUS: Om personlig assistanse, om epilepsi og smerter, om det å ha barn med spesielle behov.
 - I bydelene: Astma og allergi, hvem er og hva gjør barnevernet, grensesetting og kosthold, rettigheter og trygder ifht alvorlig syke og kroniske barn, diabetes, ADHD, forebygging av hjemmeulykker
- Mål: at alle barn får en så glad, frisk, sunn og god oppvekst som mulig!



Mammografiscreeningen i Oslo – Brystdiagnostisk senter

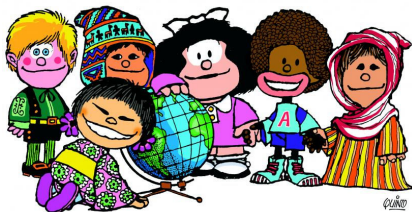
- Alle kvinner mellom 50 – 69 år blir invitert 2. hvert år
- Mål: øke oppmøte prosenten, spesielt blant innvandrerkvinner fra "ikke vestlige land"
- Tilrettelegge og tilgjengeliggjøre informasjon
- Status: tekst til plakater er definert og oversatt til arabisk og urdu. Design pågår.
- utfordring: Måleparametre for kampanjens effekt (personvern – kan ikke registrere etnisitet)

Barn i flerkulturelle familier

- Mål i prosjektet:
 - Utvikle tettere samarbeid med bl.a Barnehuset Oslo og Hamar, barnevernet m.fl.
 - Utarbeide materiell til bruk i konsultasjoner og samtaler med flerkulturelle foreldre der det
 - Bruk av illustrasjoner
- Engasjert arbeidsgruppe, representanter fra Barnehuset i Oslo/Hamar, Barne- og familie etaten, Støttesenter mot incest, TV, VO, fagpersoner fra seksjon.
 - Unngikk dublering av materiale
- Ferdigstilles i juni.

Evaluering

- Samlet for pilotsykehusprosjektet og partssamarbeidet
- Egen evaluering per delprosjekt
 - Spørreundersøkelse i avdelingene (kulturveileder)
- Utfordring: målparametre



Takk ☺