



KULTUR- OG KIRKEDEPARTEMENTET

Seminar

Frokostseminar med kvinder i kulturlivet 8. mars 2007





KULTUR- OG KIRKEDEPARTEMENTET

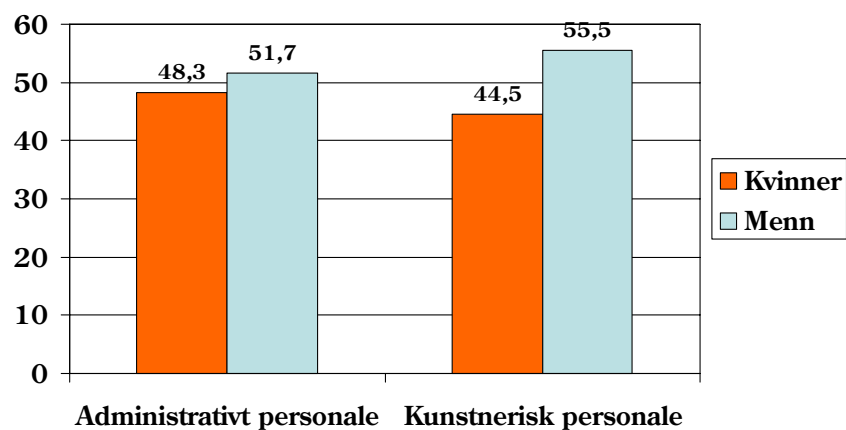
Seminar

Frokostseminar med kvinder i kulturlivet 8. mars 2007

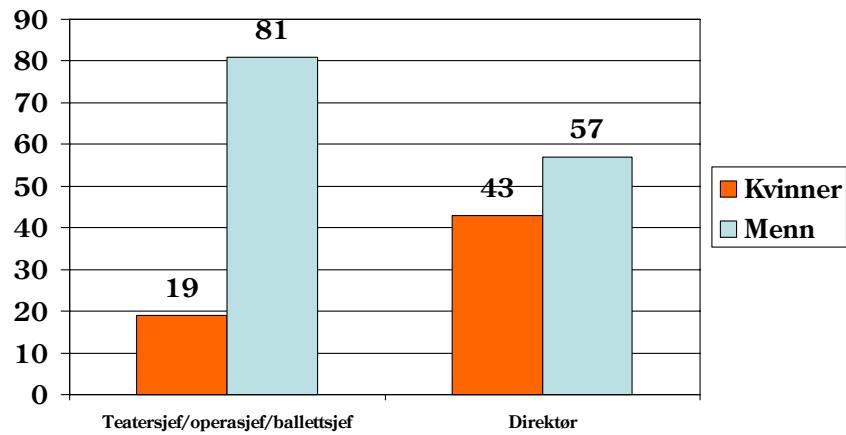
Ansatte i KKD og underliggende etater 2006 (i pst.)

Institusjon	Totalt		Lederstillinger		Øvrige stillinger	
	Kvinner	Menn	Kvinner	Menn	Kvinner	Menn
Kultur- og kirkedepartementet	63	37	41	59	71	29
Norsk kulturråd	65	35	64	36	66	34
Rikskonsertene	48	52	42	58	50	50
Riksteatret	45	55	47	53	45	55
Utsmykkingsfondet for offentlige bygg	71	29	50	50	75	25
Nasjonalbiblioteket	58	42	58	42	58	42
Norsk lyd- og blindeskriftbibliotek	57	43	41	59	58	42
Språkrådet	48	52	50	50	52	48
ABM-utvikling	62	38	38	63	65	35
Arkeologisk museum i Stavanger	69	31	29	71	73	27
Bunad og folkedraktrådet	83	17	100	0	80	20
Arkivverket	57	43	29	71	60	40
Norsk lokalhistorisk institutt	40	60	0	100	44	56

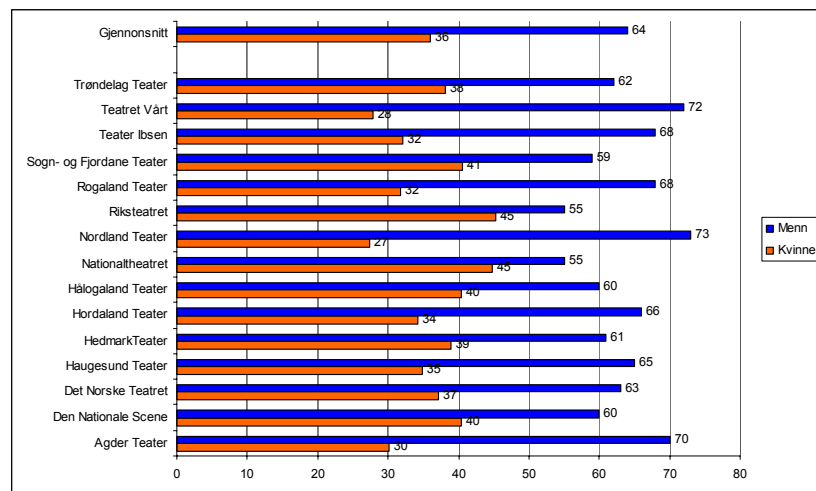
Likestillingsprofil i teatrene og DNO – årsverk 2006 (i pst.)



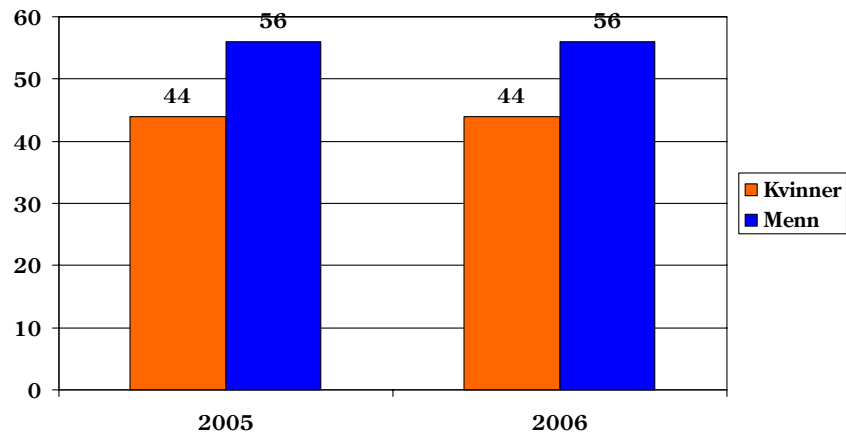
Likestillingsprofil i teatrene og DNO – lederstillinger 2006 (i pst.)



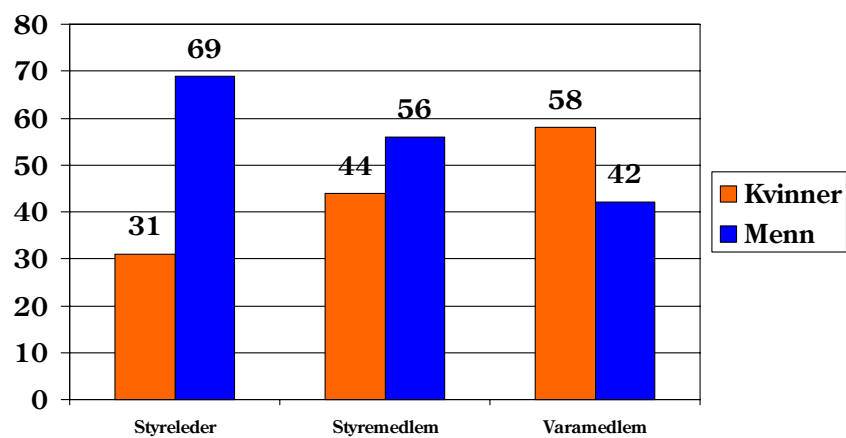
Kunstnerisk personale ved teatrene 2004-05 fordelt på kjønn (i pst.)



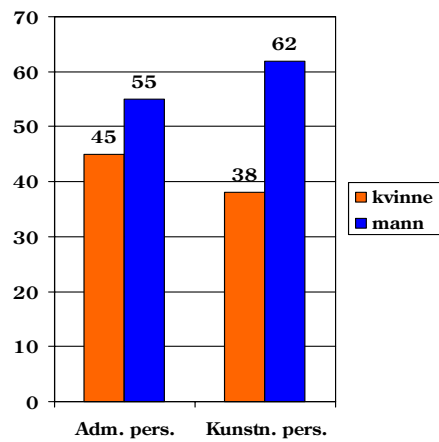
Ledende roller ved Nationaltheatret 2005 og 2006 (i pst.)



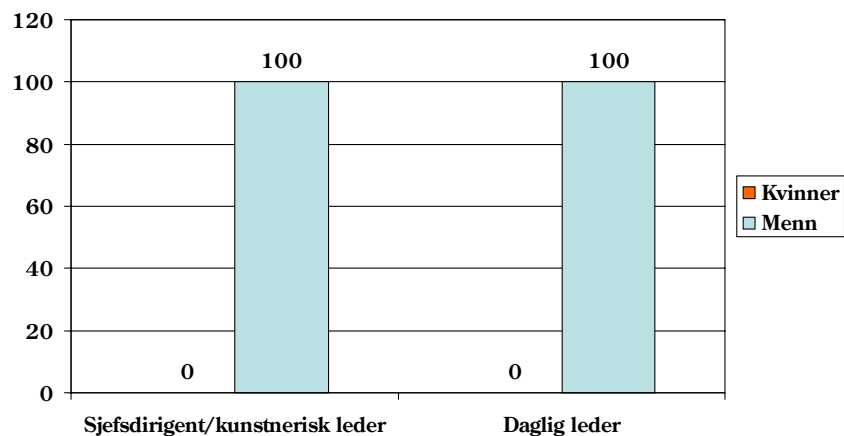
Styresammensetning ved teatrene og DNO 2006 (i pst.)



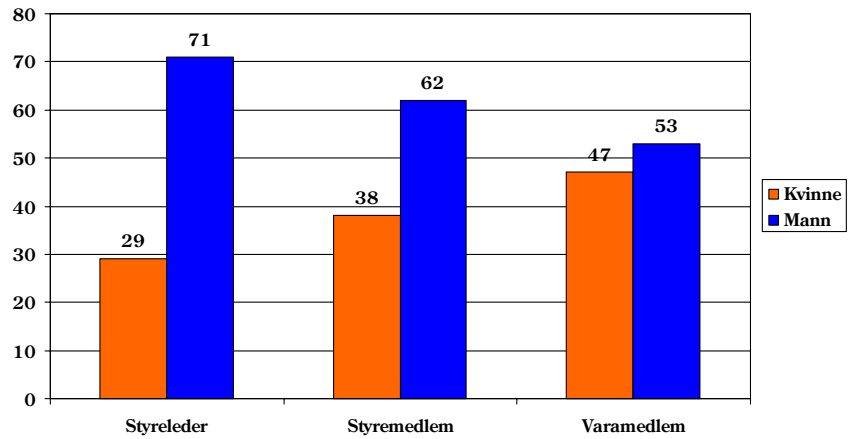
Likestillingsprofil i orkestrene – årsverk 2006 (i pst)



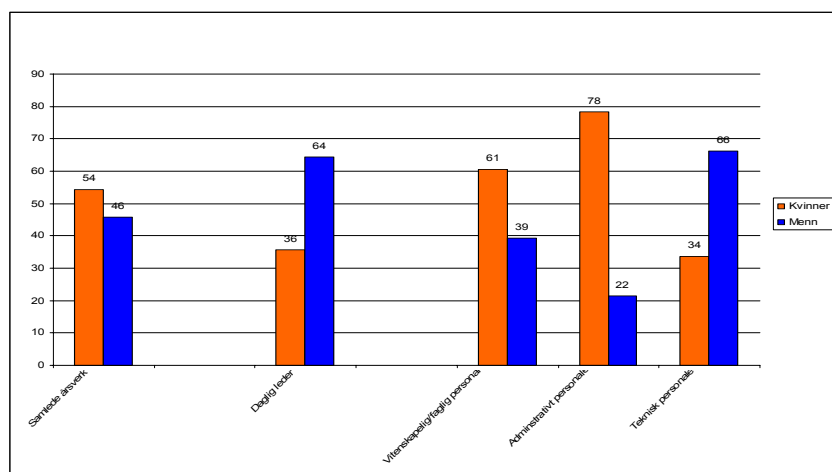
Likestillingsprofil i orkestrene – lederstillinger 2006 (i pst.)



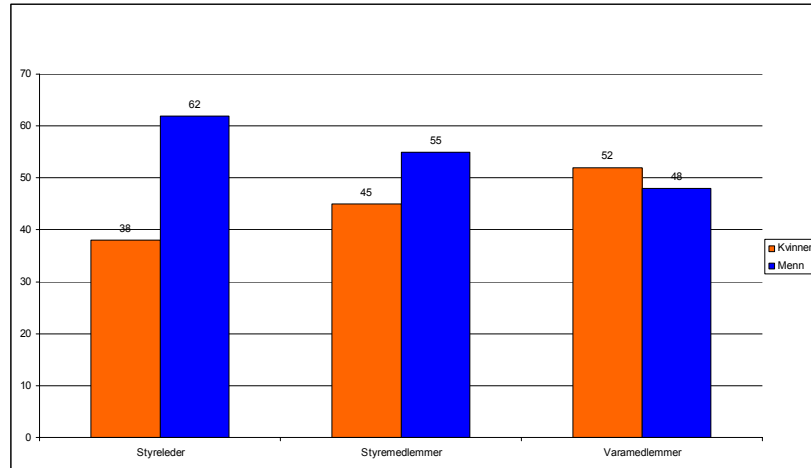
Styresammensetning i orkestrene i 2006 (i pst.)



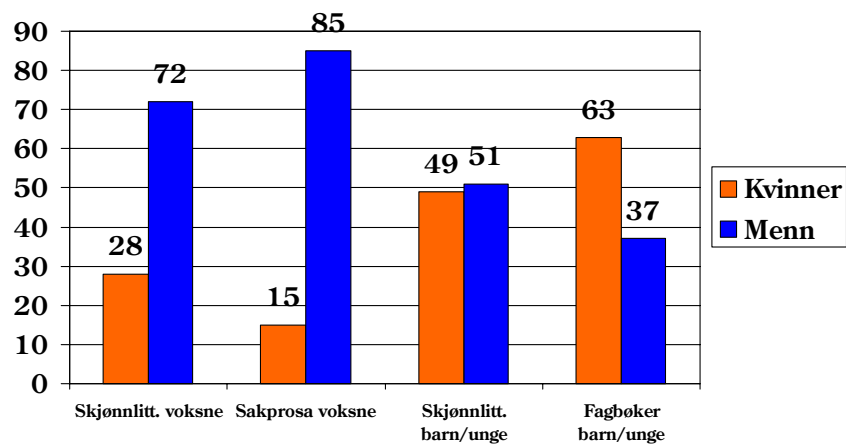
Likestillingsprofil museer - årsverk 2005 (i pst)



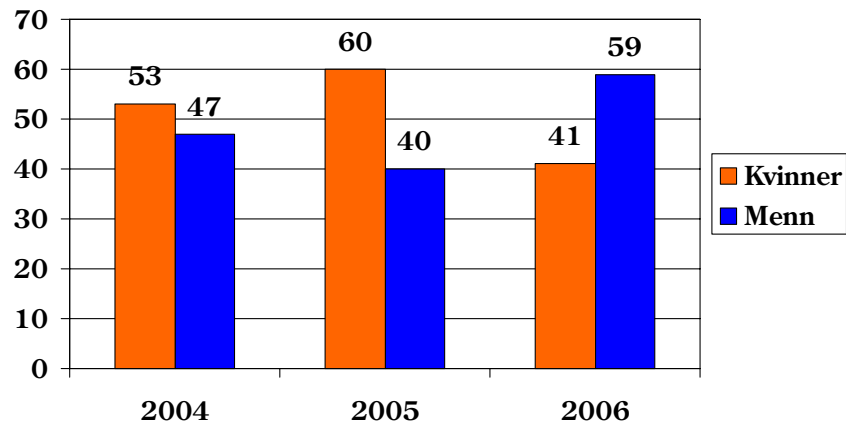
Styresammensetning museer 2005 (i pst)



Innkjøpsordningene for skjønnlitteratur og sakprosa i 2006 (i pst.)



Innkjøpsordningen for samtidskunst i 2006 (i pst.)

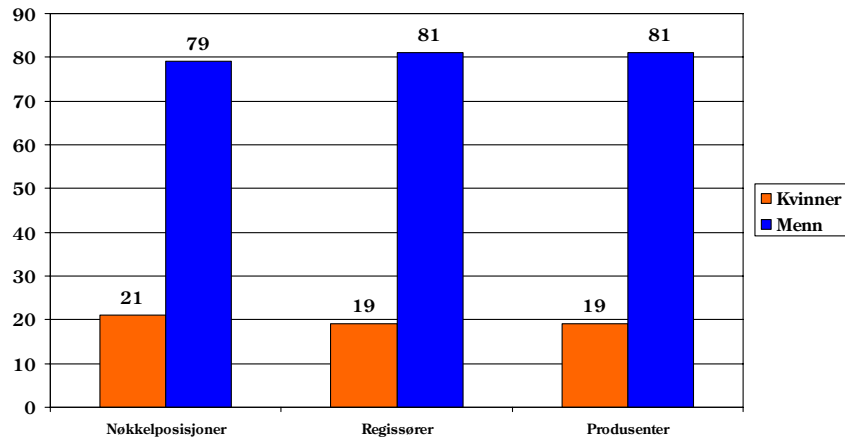


Statens kunstnerstipend

Tildelt stipend og garantiinntekt 2006 - kjønnsfordeling (i pst.)

Stipend	Kvinner	Menn
ARBEIDSTIPEND	47	53
ARBEIDSTIPEND YNGRE KUNSTNERE	57	43
REISE- ELLER STUD.STIP.	54	46
VIKARSTIPEND	56	44
ETABLERINGSSTIPEND	56	44
ETABLERINGSTIP.FORFATTERE	67	33
MATERIALSTIPEND	57	43
UTDANNINGS-STIPEND	70	30
STIPEND ELDRE FORTJ. KUNSTNERE	45	55
GARANTIINTEKT	48	52
SUM	58	42

Likestillingssituasjonen på filmområdet 2006 (i pst.)



Oppfølging av seminar 8. mars 2006



Faksimile fra oppslag i Dagbladet etter 8.mars-seminaret i fjor

Diskusjonspunkter:

- Bedre statistikk og dokumentasjon om kjønn på kulturfeltet
- Betydningen av velferdsordninger
- Seminar for kvinnelige ledere
- Nettverk for film
- Seminar om omtale av kjønn i media
- Nytt seminar 8. mars 2007

Dokumentasjon og statistikk

- Statistikk er utarbeidet for å skaffe oversikt over kjønnsdimensjonen når det gjelder aktiviteten i kulturinstitusjoner og fordeling av stipendordninger o.l.
- Opplysninger om kjønnsfordeling blir nå lagt inn i de ordinære rapporteringsrutinene for institusjoner som får støtte fra KKD

Velferdsordninger

- Vurdering av trygdeordninger og sosiale stønader inn i levekårsundersøkelsen
- Resultatene følges opp i kunstmeldingen



Kjønn i film og media

- Seminar om likestilling på filmområdet i regi av Norsk filmutvikling i august 2006
- Konkrete forslag kommer i Stortingsmeldingen om film
- Særskilt tilskudd til nettverket WIFT – Women in Film and Television



Lederskapsprogram

- 8. mars 2006: Forslag om en egen lederutdanning for kvinner i kultursektoren etter svensk modell.



Lederskapsprogram

- Status 8. mars 2007:
- Nordisk teaterlederråd arbeidet i 2006 med å starte opp en egen lederutdanning for kvinner og menn.
- ABMu driver i samarbeid med eksterne konsulenter egne utviklingsprogrammer for kvinnelige ledere i museums- og biblioteksektoren
- Skal Kultur- og kirkedepartementet ta et eget initiativ for å etablere et eget lederprogram?

Svensk modell

- Samarbeid mellom Svensk Scenkonst - bransje- og arbeidsgiverforeningen for musikk, dans og teater og Teaterförbundet – fagorganisasjonen for scene og media. Finansiert av privat stiftelse.
- Formål:
Langsiktig forbedring av likestillingen innenfor scenekunstinstitusjonene
- Målgruppe:
Kvinner med uttalt vilje til å arbeide som ledere innenfor scenekunstområdet (musikk, dans og teater) i løpet av to til fem år.

Svensk modell - innhold

1. Lederskap i et organisasjonsperspektiv
 - scenekunstsjefens arbeidsoppgaver
 - virksomhetsplanlegging og økonomi
 - arbeidsrett, forhandlinger og arbeidsmiljø
 - likestilling og mangfold
 - kommunikasjon og retorikk
2. Lederskap i et omverdensperspektiv
 - oppdraget som scenekunstsjef – forventninger fra eiere, styre og publikum
 - kulturpolitikk og media
3. Personlig lederskap
 - individuelt tilrettelagt mentorprogram
 - hver deltaker (adept) hadde egen mentor under hele programmet

Svensk modell - gjennomføring

- Gjennomført 2005/2006 – 10 samlinger over to dager
- 138 søkere
- 12 deltakere fra teater, dans og musikk
 - 34 – 52 år
 - skuespillere
 - instruktører
 - produsenter
 - kunstneriske ledere
 - dramaturg
 - informasjonssjef

Til diskusjon:
utforming av eventuelt norsk
lederskapsprogram