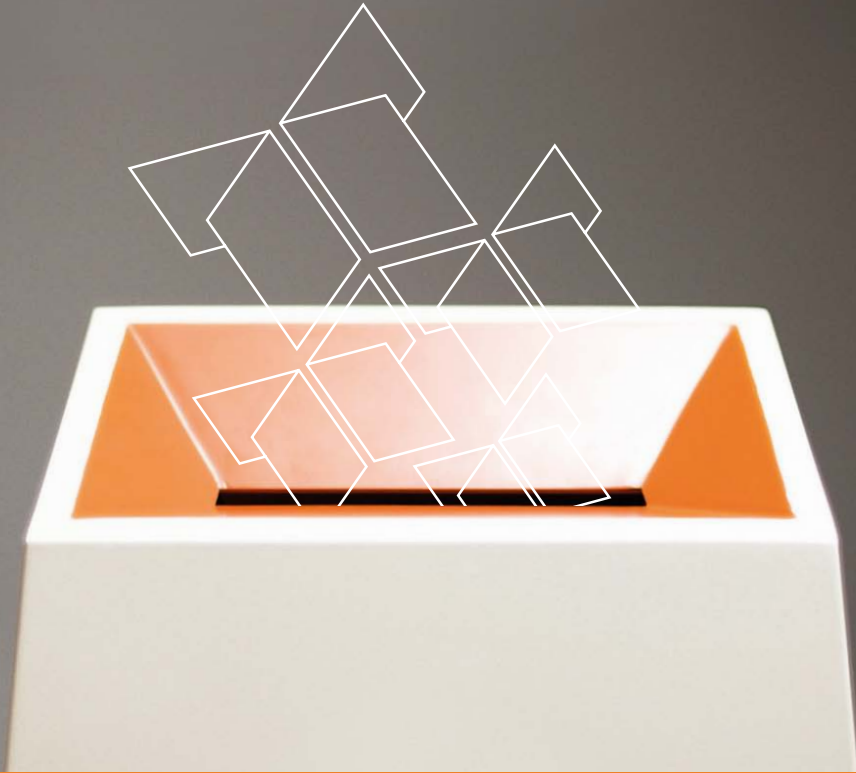




VALG

اطلاعات مهم برای کسانی که می‌خواهند در انتخابات شرکت کنند.

انتخابات شورای شهر و شورای استان در سال 2011



انتخابات در روز 12 سپتامبر است. مدرک شناسائی عکس دار یادتان نرود!

فارسی | persisk (farsi)



KOMMUNAL- OG REGIONALDEPARTEMENTET

انتخابات شورای شهر و شورای استان در سال 2011

شورای شهر بالاترین ارگان تصمیم گیرنده شهر می باشد. در شورای شهر است که نهایی ترین تصمیمات در مورد مسائل شهر گرفته می شود. به عنوان مثال تصمیماتی در مورد مهد کودک، سازمان حمایت از کودکان، مدارس ابتدایی، خدمات بهداشتی و مراقبتی، امور فرهنگی و زباله‌روبی اتخاذ می‌گردد.

شورای استان بالاترین ارگان تصمیم گیرنده استان می باشد. در شورای استان است که نهایی ترین تصمیمات در مورد استان گرفته می شود. به عنوان مثال تصمیماتی در مورد دبیرستان ها، جاده های استان و مسیرهای آبی مربوطه، وسایل نقلیه عمومی محلی و امور فرهنگی اتخاذ می‌گردد.

در شهر اسلو انتخابات مناطق شهری انجام می پذیرد و انتخابات شورای استان صورت نمی گیرد.

این مسائل و نیازمندیهای محلی است که بیشترین تاثیر را بر روی مسائل روزمره شما دارد. با شرکت در انتخابات، شما تعیین میکنید که چه کسی نماینده شما باشد و از موارد مورد علاقه شما حمایت کند.

این جزوه چگونگی شرکت شما در انتخابات را توضیح میدهد.

روز انتخابات دوشنبه 12 سپتامبر 2011 میباشد

بیشتر شهرها از روز یکشنبه 11 سپتامبر رای گیری را شروع میکنند. شهرداری ها به اطلاع همه می رسانند که روزهای رای گیری یک و یا دو روز است.

به یاد داشته باشید که مدارک شناسایی عکس دار را در روز رای گیری به همراه داشته باشید! قانون انتخابات میگوید که هر کسی که از نظر مسئولین صندوق رای گیری ناشناس است، ملزم به ارائه کارت شناسایی میباشد. کارت شناسایی عبارتند از پاسپورت، گواهی نامه رانندگی، کارت بانک عکس دار، و یا هر نوع کارت شناسایی که دارای نام، تاریخ تولد و عکس رای دهنده باشد.

اگر رای دهنده ساکن یک انیستیتو مثل بیمارستان، خانه سالمندان و یا زندان باشد، میتواند از افراد شاغل در انجا جهت تایید هویت خودش استفاده کند.

برای همه رای دهنده گان کارت انتخابات فرستاده می شود. بر روی کارت انتخابات اطلاعاتی در مورد اینکه کجا و کی شما می توانید در رای گیری شرکت کنید وجود دارد. برای رای دادن شما نیاز به کارت انتخابات ندارید، کارت انتخابات فقط برای صرفه جویی در وقت شماست. کارت انتخابات به عنوان کارت شناسایی محسوب نمی شود.

چه کسی میتواند در رای گیری شرکت کند؟

آ) شهروندان نروژی که تا پایان سال 2011 به سن 18 سالگی رسیده باشند، و مقیم نروژ بوده و یا هستند.

ب) شهروندان کشورهای شمال اروپا که تا پایان سال 2011 به سن 18 سالگی رسیده باشند، و نهایتاً تا 30 ژوئیه 2011 به عنوان ساکن در نروژ ثبت شده باشند.

ث) شهروندان دیگر کشورها که تا پایان 2011 به سن 18 سالگی رسیده باشند، و در سه سال گذشته قبل از تاریخ انتخابات بطور پیوسته در نروژ زندگی کرده باشند.

کجا و چه زمانی می توانید رای تان را به صندوق بیاندازید؟

در روز انتخابات

شما در شهری می توانید در رای گیری شرکت کنید که پیش از تاریخ 30 ژوئن 2011 در آن شهر مقیم باشید. شما در هر کدام از مراکز رای گیری شهر محل اقامتتان، می توانید در رای گیری شرکت کنید. مثال صفحه بعد به شما روند رای گیری را توضیح میدهد.

رای دادن قبل از موعد مقرر.

شما میتوانید قبل از موعد مقرر در هر شهری که هستید تا نهایت روز جمعه 9 سپتامبر رای بدهید. رای تان را با کمی اختلاف در نحوه رای دادن نسبت به روز واقعی رای گیری به صندوق رای بیندازید.

شیوه شرکت شما در رای گیری قبل از موعد مقرر:

آ) به ستاد انتخابات شهری که در آن هستید مراجعه کنید، آنجا به شما پاکتی حاوی اسامی احزاب و کاندیداها را میدهند، از آنجا به اتاقک مخصوص نوشتن رای مراجعه کنید.
ب) صفحه اسامی کاندیداها و یا حزب مورد نظر را جدا کنید، یکی برای شورای شهر و دیگری برای شورای استان.

ث) تغییرات مورد نظر تان را در برگه حزب و یا کاندیدای مورد نظر انجام دهید.

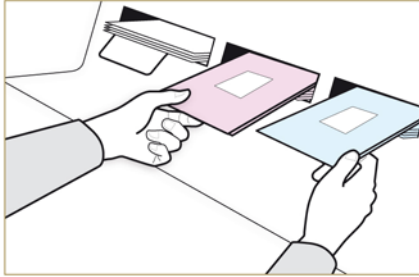
د) برگه رای تان را در پاکت مخصوص بگذارید، به مسئول صندوق رای مراجعه کنید، او برگه رای و برگه انتخاباتی شما را در یک پاکت مخصوص دیگر میگذارد و شما این پاکت را در صندوق می اندازید، برگه رای شما به شهر محل اقامتتان جهت شمارش فرستاده می شود. آرای داده شده قبل از موعد مقرر مهر نمی شوند.

و قتی که شما در شهری به غیر از شهر محل اقامتتان رای میدهید، شما باید با از برگه انتخاباتی عمومی استفاده کنید، که در محل رای گیری داده میشود، و یا خودتان برگه انتخاباتی را از شهر محل اقامتتان به همراه داشته باشید. در برگه انتخاباتی عمومی فقط نام احزاب قید شده است، و نه نام نامزدهای انتخاباتی. اگر شما تمایل به دادن رأی تان به کاندیدای مشخصی هستید، باید خودتان برگه انتخاباتی را از شهر محل اقامتتان تهیه کرده و به همراه داشته باشید. این موارد همچنین هنگام رای دادن بیرون از استان محل زندگی تان نیز صدق می کنند.

اگر بیمار و یا ناتوان جسمی هستید، می توانید از شهرداری در خواست رای دادن قبل از موعد مقرر در محل اقامتتان کنید.

شهرداری به شما اطلاع می دهد که کی و کجا می توانید رای تان را به صندوق بیاندازید.

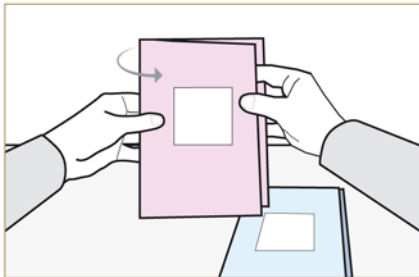
چگونه در رای گیری روز انتخابات شرکت میکنید؟



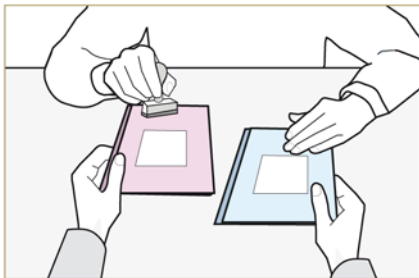
آ) برگه رای مورد نظرتان را بردارید: یکی برای شورای شهر و دیگری برای شورای استان.



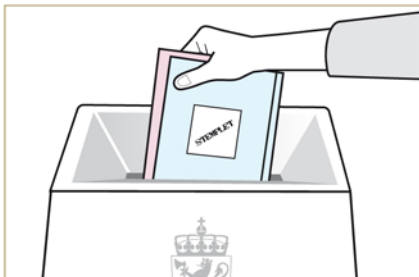
ب) تغییرات مورد نظرتان را در برگه رای انجام دهید. (به توضیحات در این مورد به صفحه بعد مراجعه شود).



ث) برگه رای را به نحوی تا کنید که نام کاندیدایتان به سمت داخل و محل مهر بسوی بیرون باشد، بطوریکه رای شما دیده نشود. برگه رای را نباید در پاکت بگذارید و یا لفافی به دور آن بپیچید.



د) به مسئولین مرکز انتخابات مراجعه کنید، برگه رای خود را از سمت بیرون مهر کنید. هر دو برگه رای شما فقط با مهر مربوطه معتبر میشود!

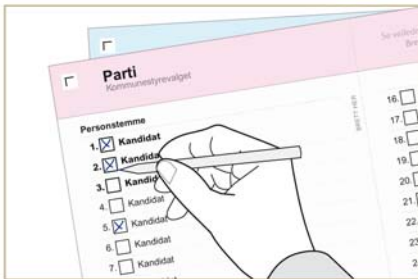


ج) آرای مهر شده تان را به صندوق رای بیندازید.

چگونه تغییرات مورد نظران را در برگه رای انجام می‌دهید؟

اگر شما بخواهید که به نامزد مشخصی رای دهید، باید رای تان را بطور فردی به نامزد مزبور بدهید. این به عهده شماست که برگه رای تان را به نحوی تغییر دهید که نامزد مورد نظر تان انتخاب شود.

از این طریق رای به شخص مورد نظر می‌دهید:



در انتخابات شورای شهر:

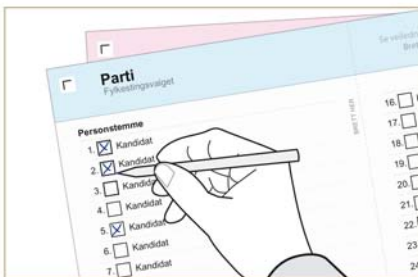
آ) علامت ضربدر را در خانه کنار نام شخص مورد علاقه بگذارید. شما می‌توانید به هر تعداد از افرادی که مورد علاقه شماست رای دهید.



ب) نام نامزد مورد نظر از یک حزب یا گروه دیگر را در محل مخصوص خود در برگه رای گیری بنویسید. تعداد اسامی کاندیدهایی را که می‌توانید بنویسید روی برگه انتخاباتی وجود دارند.

ث) توجه کنید که وقتی شما رای تان را به فردی از حزب یا گروه دیگری می‌دهید، بخشی از رای شما به آن حزب یا گروه تعلق پیدا می‌کند و به همان اندازه از انتخاب اصلی شما کم می‌گردد.

در انتخابات شورای استان:



آ) علامت ضربدر را در خانه کنار نام شخص مورد علاقه بگذارید. شما می‌توانید به هر تعداد افرادی که مورد علاقه شماست رای دهید.

از ایجاد تغییرات واهمه نداشته باشید. نحوه تغییر در برگه رای نوشته شده است. حتی اگر اشتباه هم کنید رای تان شمرده خواهد شد.

چه کسی انتخاب میشود؟

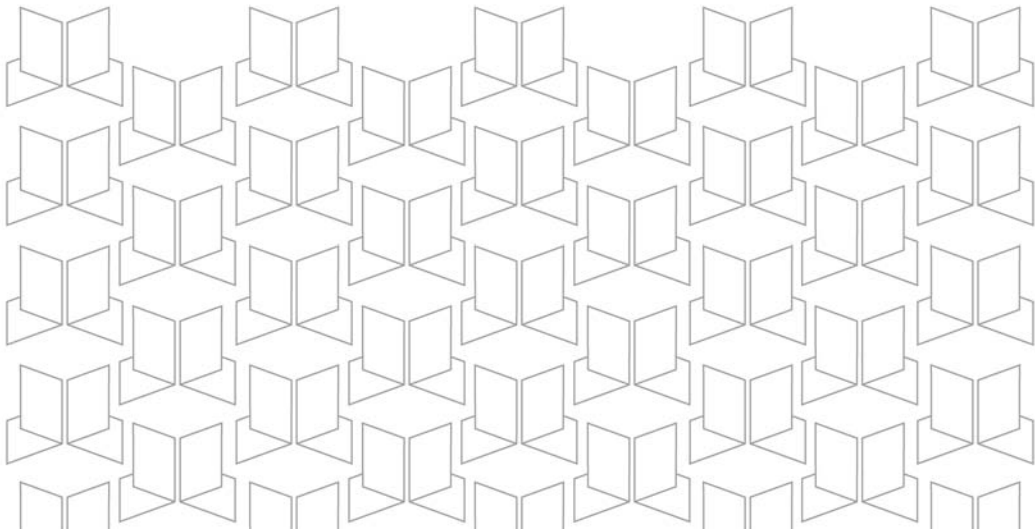
ابتدا با شمارش آرای حزبی، کمیته انتخابات مشخص میکند که از هر حزب و گروه مشخص چه تعداد نماینده میتواند در شورای شهر و یا شورای استان حضور داشته باشند. بعد از آن آرای فردی شمرده میشود، تا مشخص شود که چه نامزد هائی از چه حزب و گروهی رای کافی برای عضویت در شورای شهر و یا شورای استان را دارند.

دو آزمایش در سال 2011

در 20 شهر، افرادی که 16 سال تمام یا 17 سال تمام داشته باشند میتوانند در انتخابات شورای شهر شرکت کنند.

در 10 شهر افراد میتوانند از طریق اینترنت در انتخابات شورای شهر و یا شورای استان شرکت کنند.

برای اطلاعات بیشتر میتوانید به سایت اینترنتی www.valg.no مراجعه کنید.



چاپ و نشر 2011 از طرف وزارت شهرداری و مناطق

این اطلاعات به ده زبان خارجی ترجمه شده است و در www.valg.no موجود است.

45 شماره نشر: فارسی | H-2257 persisk (farsi)

برای اطلاعات بیشتر در مورد انتخابات به سایت اینترنتی www.valg.no و یا با شهرداری تماس بگیرید .