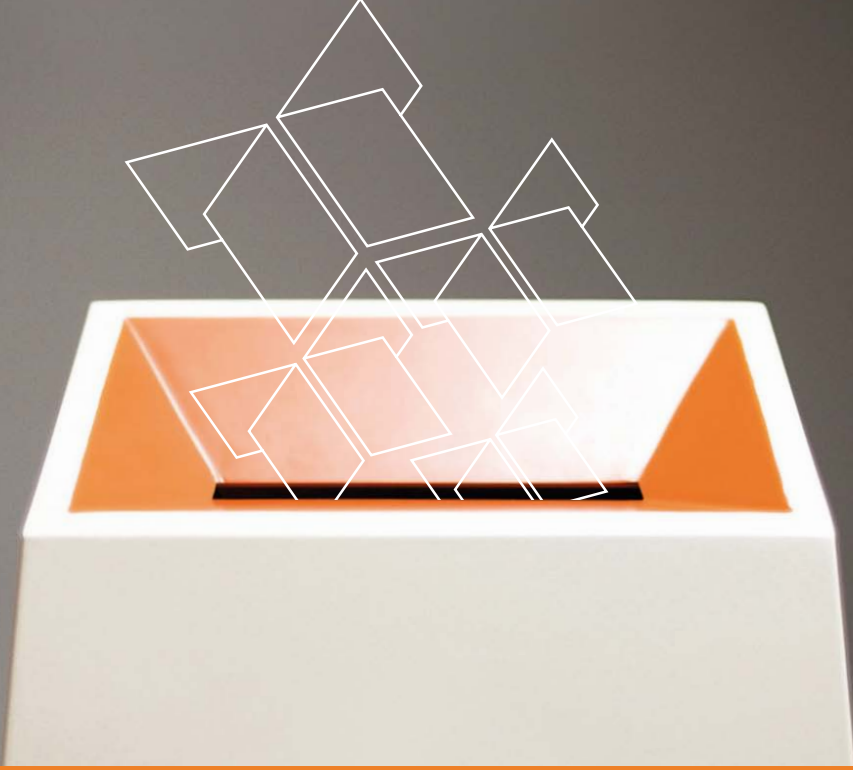




VALG

Oy kullanacaklar için önemli bilgiler

Belediye ve İl Genel Meclisi seçimleri 2011



Seçim tarihi 12 Eylül'dür. Kimlik belgenizi unutmayın!

Türkçe | tyrkisk



KOMMUNAL- OG REGIONALDEPARTEMENTET

Belediye ve İl Genel Meclisi seçimleri 2011

Belediye Meclisi ya da **Kommunestyret** en yüksek belediye kuruludur. Burada kreşler, çocuk esirgeme, ilk ve orta okul, sağlık ve sosyal hizmetler, kültürel girişimler ve temizlik işleri gibi yerel konularda üst düzey kararlar alınmaktadır.

İl Genel Meclisi ya da **Fylkestinget** ilin en yüksek kuruludur. İl Genel Meclisi lise eğitimi, feribot hatları ve il yolları, toplu taşımacılık ve kültürel girişimler gibi konularda üst düzey kararlar alır.

Oslo'da Semt Meclisi seçimleri yapılacak, fakat İl Genel Meclisi seçimleri yapılmayacaktır.

Günlük hayatınızı en çok yerel konular etkilemektedir. Oy kullandığınız zaman, sizi ve sizin çıkarlarınızı kimin temsil edeceğinin belirlenmesi hususunda katkı sağlarsınız.

Bu broşür oy kullanma işlemi hakkında bilgi vermektedir.

Seçim günü Pazartesi 12 Eylül 2011'dir

Bir çok belediyede seçimler 11 Eylül Pazar günü de yapılacaktır. Belediye seçimin bir gün mü yoksa iki gün mü olacağı hakkında bilgilendirecektir.

Oy kullanacağınızda kimlik belgenizi unutmayın!

Seçim Yasası seçim görevlisinin tanımadığı seçmenlerin geçerli bir kimlik belgesi göstermesini gerektirmektedir. Geçerli bir kimlik belgesi pasaport, sürücü belgesi ya da fotoğraflı banka kartı olabilir, fakat aynı anda başka kimlik belgeleride yeterli olabilir. Kimlik belgesinde seçmenin ismi, doğum tarihi ve fotoğrafı bulunmalıdır.

Bakımevi ve hastane gibi kurumlarda veya gözaltında bulunuyorsanız, kimliğiniz ilgili kurumdaki bir çalışan tarafından onaylanabilir.

Tüm kayıtlı seçmenlere bir seçmen kartı yollanacaktır

Seçmen kartında nerede ve ne zaman oy kullanabileceğiniz ile ilgili bilgiler bulabilirsiniz. Seçmen kartı, oyunuzu kullanabilmeniz için gerekli değildir, ancak yanınızda bulunması size zaman kazandıracaktır. Seçmen kartı kimlik belgesi olarak *kabul edilmez*.

Kimler oy kullanabilir?

- 2011 yılı dolmadan en az 18 yaşında olacak olan ve Norveç’de kayıtlı olarak ikamet eden veya ikamet etmiş Norveç vatandaşları.
- 2011 yılı dolmadan en az 18 yaşında olacak olan ve Norveç’e en geç 30 Haziran 2011 tarihinde ikamet etmiş diğer İskandinav ülkelerinin vatandaşları.
- 2011 yılı dolmadan en az 18 yaşında olacak olan ve seçimden önceki son üç yıl aralıksız Norveç’te kayıtlı ikamet halinde olan diğer ülkelerin vatandaşları.

Nerede ve ne zaman oy kullanabilirsiniz?

Seçim gününde 30 Haziran 2011 tarihinde hangi belediyede ikametiniz kayıtlı ise oyunuzu orada kullanmalısınız. Oyunuzu belediye yetki alanındaki herhangi bir seçim lokalinde kullanabilirsiniz. İlerleyen sayfalardaki resimler, seçim günü oyunuzu nasıl kullanabileceğinizi açıklamaktadır.

Önceden oy verme işlemi 9 Eylül Cuma gününe kadar herhangi bir belediyeden gerçekleştirilebilir. Önceden oy verme işlemi, seçim günü oy verme işleminden biraz farklıdır.

Aşağıda açıklanan şekilde oyunuzu önceden verebilirsiniz:

- a) Size oy pusulası zarfını verecek ve oy verme kabinini gösterecek olan seçim görevlisine müracaat edin.
- b) Kullanmak istediğiniz oy pusulalarını alın: bir tane Belediye Meclisi seçimleri için ve bir tane de İl Genel Meclisi seçimleri için.
- c) Oy pusulalarında gerekli gördüğünüz değişiklikleri işaretleyin.
- d) Oy pusulalarını oy pusulası zarfına yerleştirin. Oy pusulası zarfını ve seçmen kartınızı, huzurunuzda bir zarfa koyup oy sandığına atacak olan seçim görevlisine verin. Oyunuz oy sayımı için ikamet ettiğiniz belediyeye gönderilecektir. Önceden oy verme işleminde oy pusulanız mühürlenmeyecektir.

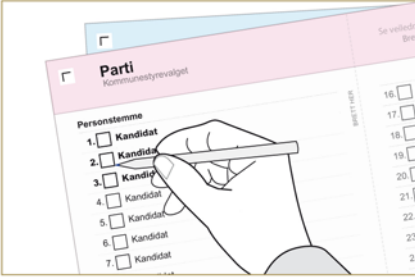
İkamet ettiğiniz belediyenin dışında oy kullanacaksınız, ya size verilecek olan genel oy pusulalarını kullanmalısınız ya da ikamet ettiğiniz belediyeden verilen oy pusulalarını getirmelisiniz. Genel oy pusulalarında aday ismi geçmemekte olup sadece siyasi parti isimleri bulunmaktadır. Eğer adaylar için ayrıca kişiye özel oy (personstemme) vermek istiyorsanız ikametinizin kayıtlı olduğu belediyeden oy pusulalarını kendiniz almak zorundasınız. Aynısı, ikamet ettiğiniz ilin dışında oy kullanacaksanız da geçerlidir.

Hasta veya engelli iseniz önceden oy kullanma işlemi kendi evinizde gerçekleştirilebilir için belediyeye başvurabilirsiniz. Belediye ne zaman ve nerede oy kullanacağınız hakkında bilgi verecektir.

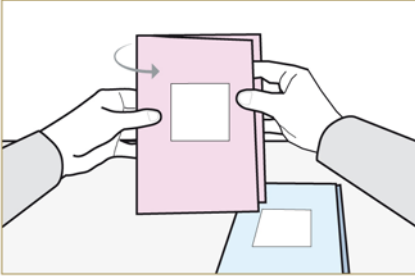
Seçim günü nasıl oy kullanabilirsiniz?



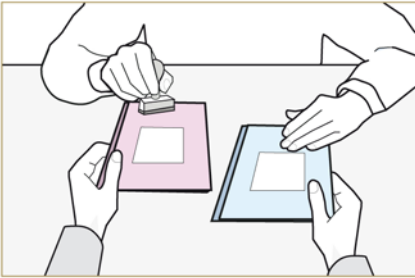
1) Kullanmak istediğiniz oy pusulalarını alın: bir tane Belediye Meclisi seçimleri için ve bir tane de İl Genel Meclisi seçimleri için.



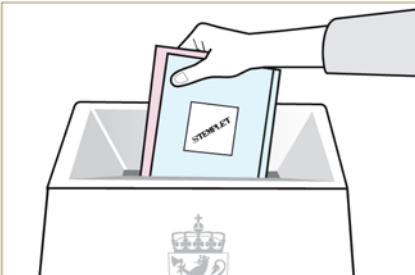
2) Oy pusulalarında gerekli gördüğünüz değişiklikleri işaretleyin (bir sonraki sayfadaki resimli açıklamalara bakınız).



3) Her oy pusulasını da parti ismi içeri ve mühürlenecek olan taraf dışarı gelecek şekilde katlayın- böylece kimse kime oy verdiğinizi göremez. Oy pusulası herhangi bir zarfa veya başka bir şeyin içine konulmamalıdır.



4) Oy pusulalarının dış yüzlerinden damgalanmak üzere bir seçim görevlisine götürün. Her iki oy pusulasının da geçerli olması için damgalanmış olmaları gerekmektedir!



5) Damgalanmış oy pusulalarını seçim kutularına atın.

Oy pusulasında nasıl deęişiklik yapabilirsiniz?

Eđer hangi adayların seilmesi konusunda etkili olmak isterseniz, istediđiniz adaylar iin ayrıca kiřiye zel oy verebilirsiniz. Kiřiye zel oy verip oy pusulasında deęişiklik yapıp yapmamak tamamen size kalmıřtır.

Ařađıda belirtilen řekilde kiřiye zel oy verebilirsiniz:



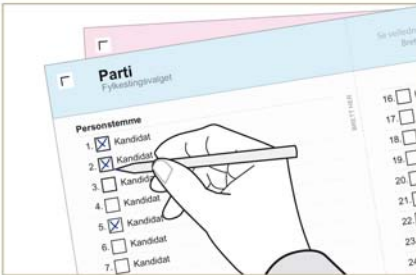
Belediye Meclisi seimlerinde:

- Oy vermek istediđiniz adayların isimlerinin sol tarafında bulunan kutulara arpı atın. İstedediđiniz kadar adaya kiřiye zel oy verebilirsiniz.



- Diđer partilerden/gruplardan aday olanların isimlerini oy pusulasındaki zel alanlara yazın. Ne kadar aday ismi sıralayabileceđiniz semen kartında yazmaktadır.

Unutmayın ki diđer partilerin/grupların adaylarına kiřiye zel oy verirseniz oyunuzun bir kısmı diđer partiye/gruba aktarılacaktır. Oy verdiđiniz partinin/grubun oyunun deđeride aynı derecede azalacaktır.



İl Genel Meclisi seimlerinde:

- Oy vermek istediđiniz adayların isimlerinin sol tarafında bulunan kutulara arpı atın. İstedediđiniz kadar adaya kiřiye zel oy verebilirsiniz.

Deęişiklik yapmaktan ekinmeyin. Deęişiklik yapma iřlemi oy pusulasında aıklanmaktadır. Yanlıř yapsanız bile oyunuz geersiz sayılmayacaktır!

Kimler seçilir?

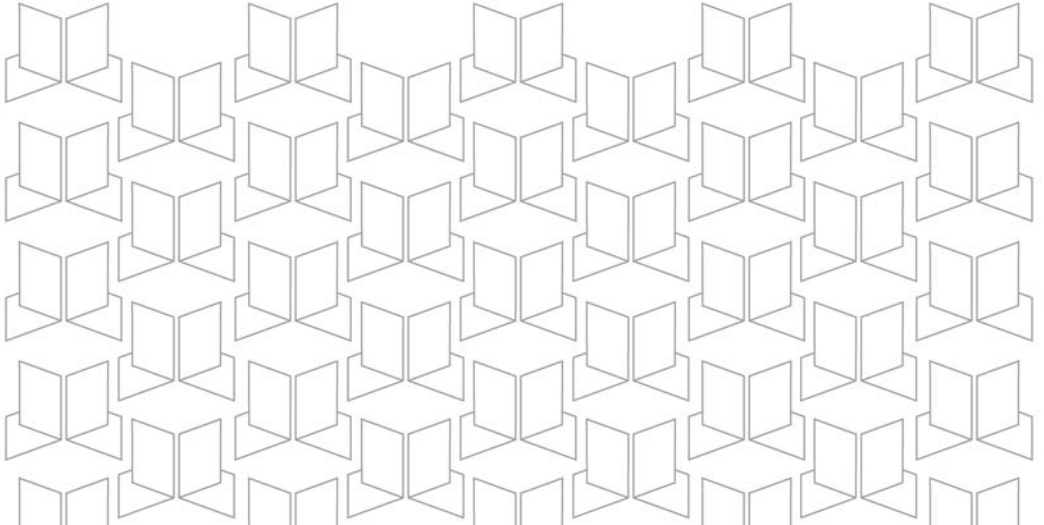
Seçim Kurulu ilk önce değişik partilerin veya grupların Belediye Meclisi'nde veya İl Genel Meclisi'nde ne kadar koltuğa sahip olduklarını bulur. Seçim Kurulu daha sonra, her partiden veya gruptan hangi adayların seçildiğini bulmak için, verilen kişiye özel oyların sayımını yapar.

2011 yılı için iki pilot çalışma

20 belediyede 16 ve 17 yaşında olanlar Belediye Meclisi seçimlerinde oy kullanabilecekler

10 belediyede seçmenler Belediye Meclisi ve İl Genel Meclisi seçimleri için internet üzerinden oy kullanabilecekler.

www.valg.no internet sayfasından daha fazla bilgiye ulaşabilirsiniz



Yerel ve Bölgesel Yönetim Bakanlığı (Yerel Yönetim ve Bölgesel Gelişim Bakanlığı) tarafından 2011 yılında yayınlanmıştır.

Bu yayın, on ayrı dile çevirilmiştir ve hepsine www.valg.no internet sayfasından ulaşmak mümkündür.

Yayın numarası: H-2257 Türkçe | tyrkisk

Seçim hakkında daha fazla bilgi için www.valg.no internet sayfasına bakınız, veya belediye ile irtibata geçiniz.