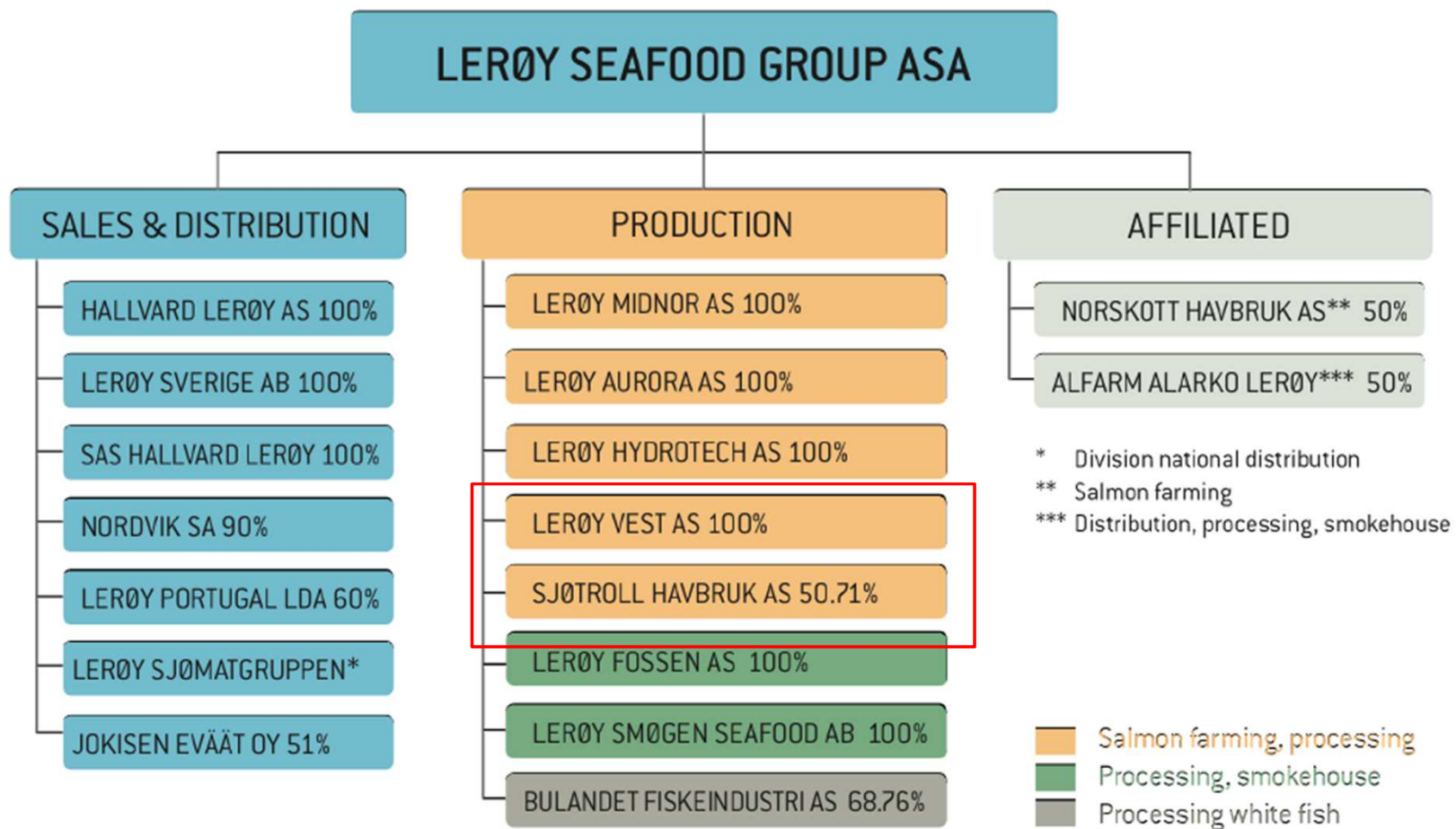


Lokalitetsstruktur

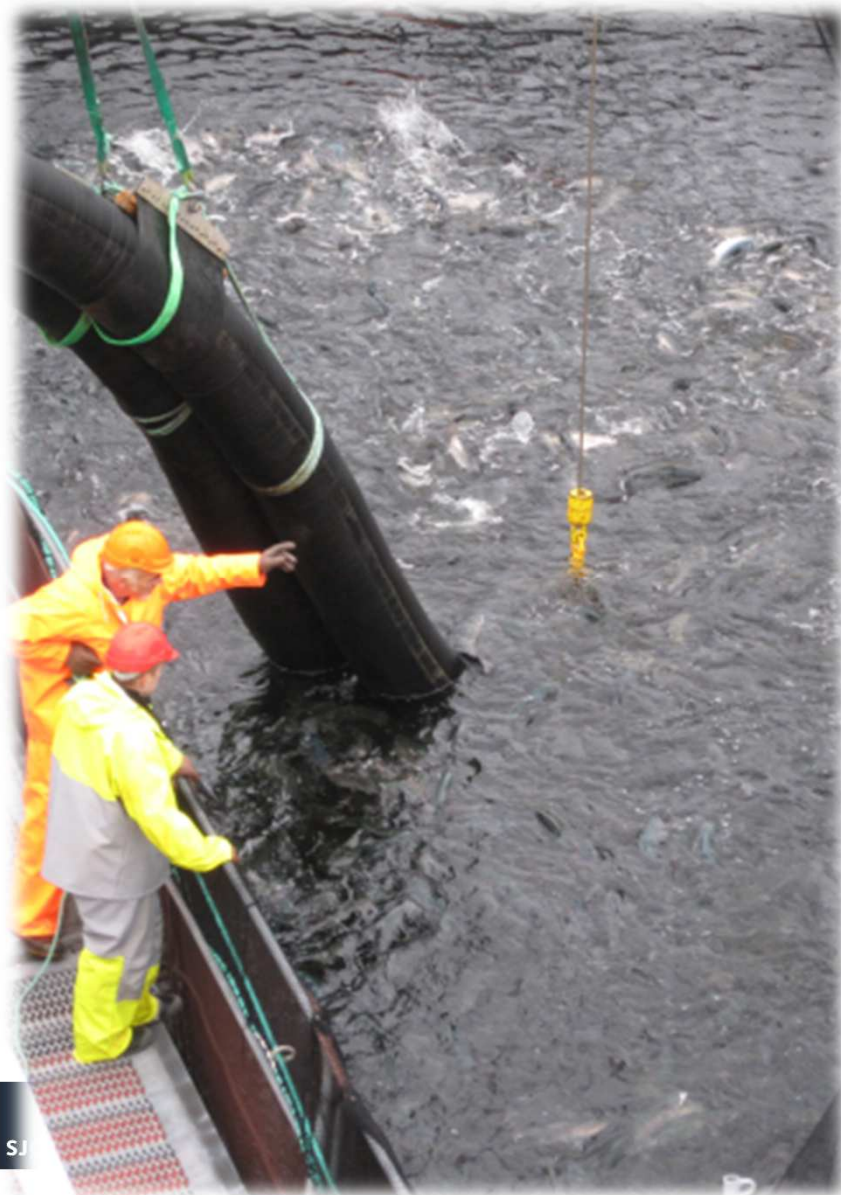
Bakgrunn for møte

- Søknad om utvidelse av MTB på Djupevika og Kvernevika
- Hvorfor store lokaliteter?

Lerøy Seafood Group

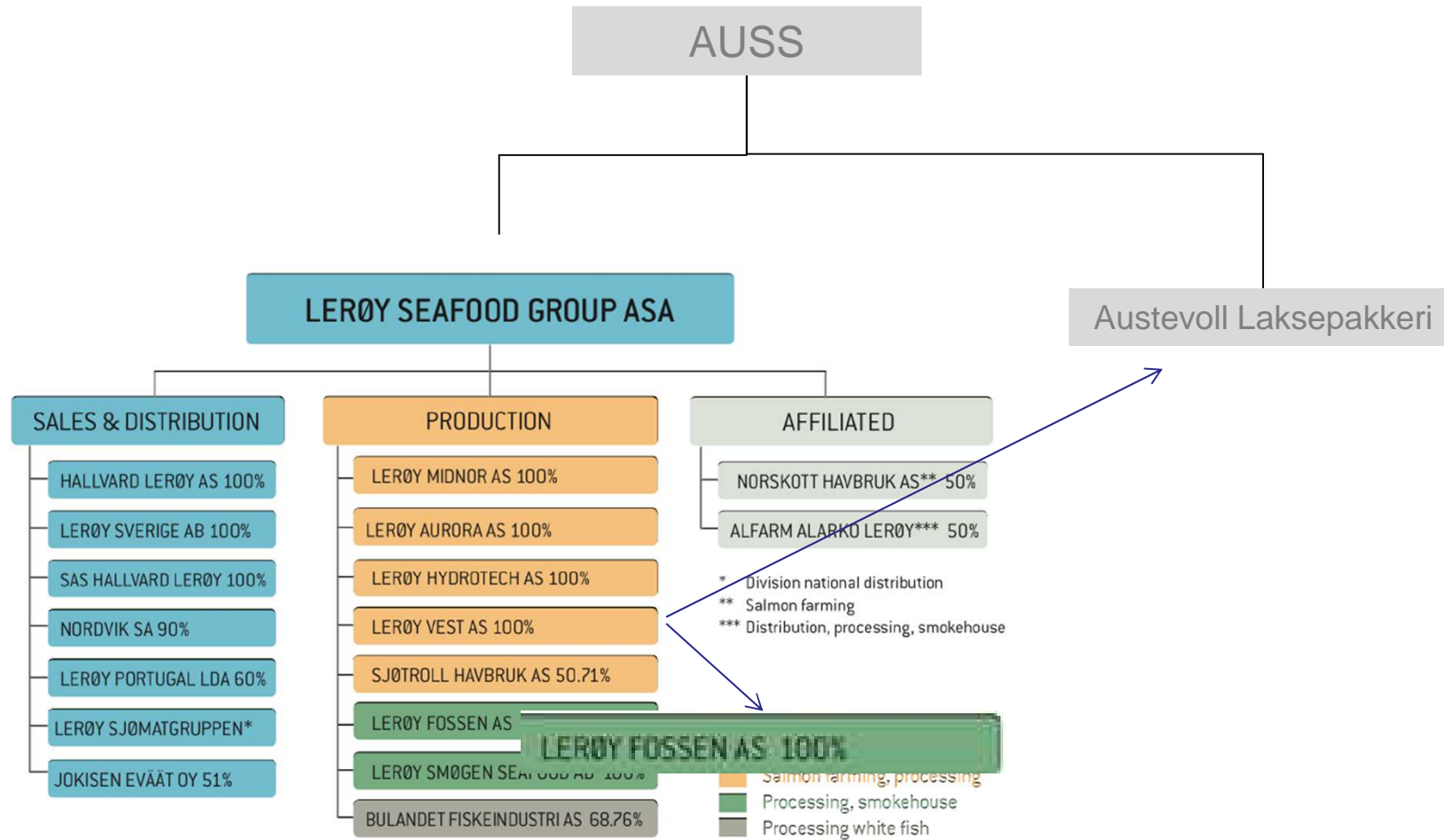


Lerøy Vest og Sjøtroll Havbruk



- ✓59 konsesjoner
- ✓MTB 45.760
- ✓Total ca 50 lokaliteter i drift
- ✓Slaktekvantum:
 - ✓2012: 72.000 tonn
 - ✓47.000 tonn laks
 - ✓25.000 tonn ørret
 - ✓Smolt produksjonskapasitet
 - ✓ca 20 mill smolt/år
 - ✓Brandasund Fiskeforedling
 - ✓Prerigor filetlinje
 - ✓RexStar
 - ✓Postrigor produksjon
- ✓Ca 365 ansatte
 - ✓Lerøy Vest ca 128 stk
 - ✓Sjøtroll Havbruk ca 235 stk

«Eksterne» slakteri

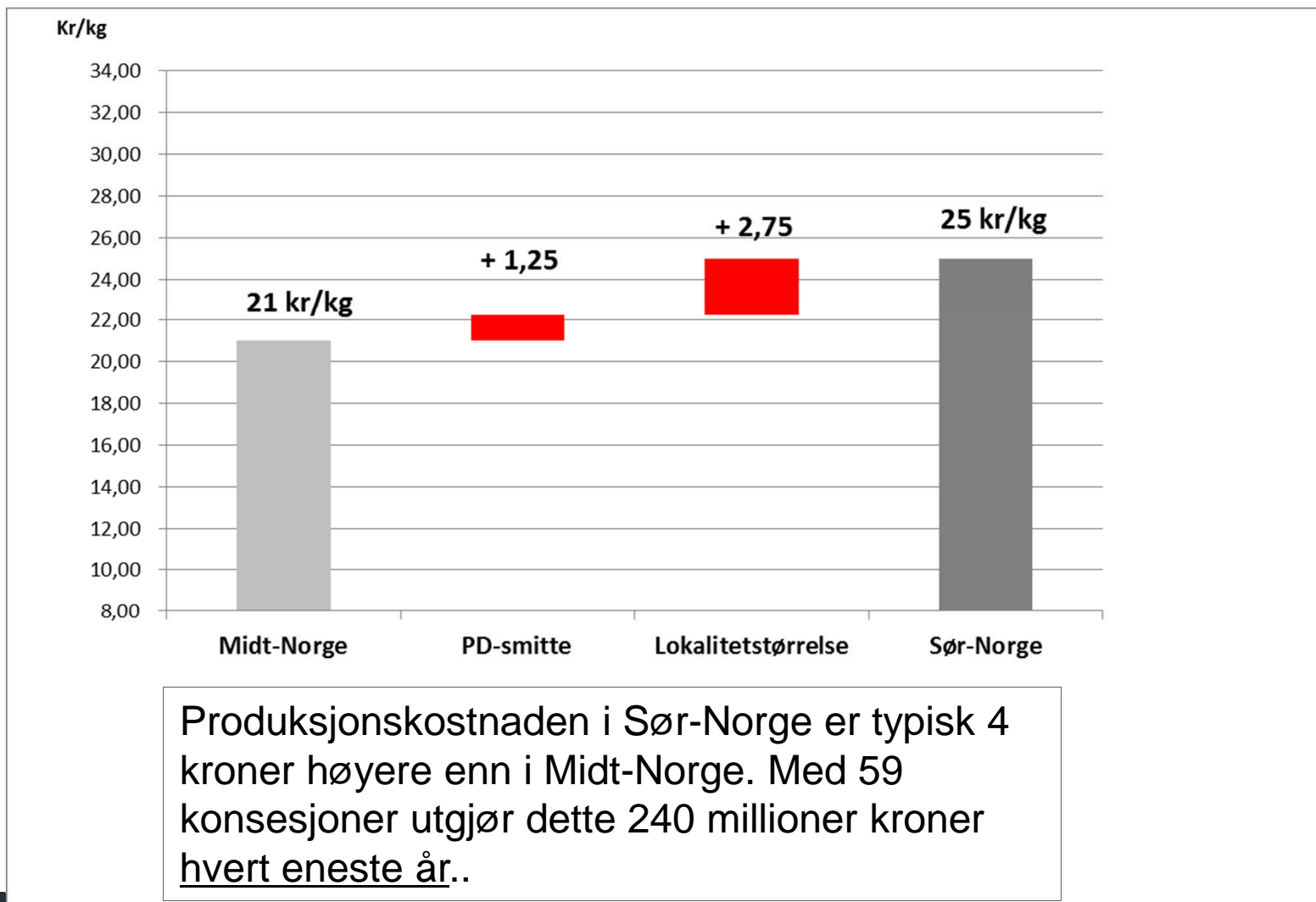




LV og SH

- Lerøy Vest AS
 - 34 konsesjoner
 - 130 ansatte i 12 kommuner i Hordaland + 2 i Rogaland
- Sjøtroll Havbruk AS
 - 25 konsesjoner
 - 240 ansatte i 9 kommuner i Hordaland
- Lerøy Fossen AS
 - 110 ansatte i Osterøy
- Austevoll Laksepakkeri
 - 140 ansatte i Austevoll
- **Totalt ansatte «vår fisk»**
 - **620 stk**
- Hallvard Lerøy
 - 130 ansatte i Bergen
- Lerøy Alfheim
 - 45 ansatte i Bergen
- **Totalt Lerøy i Hordaland**
 - **Ca 800 stk**

Sør-Norge vs. Midt-Norge



PD-kostnader

*Penger
du kan
ta på*

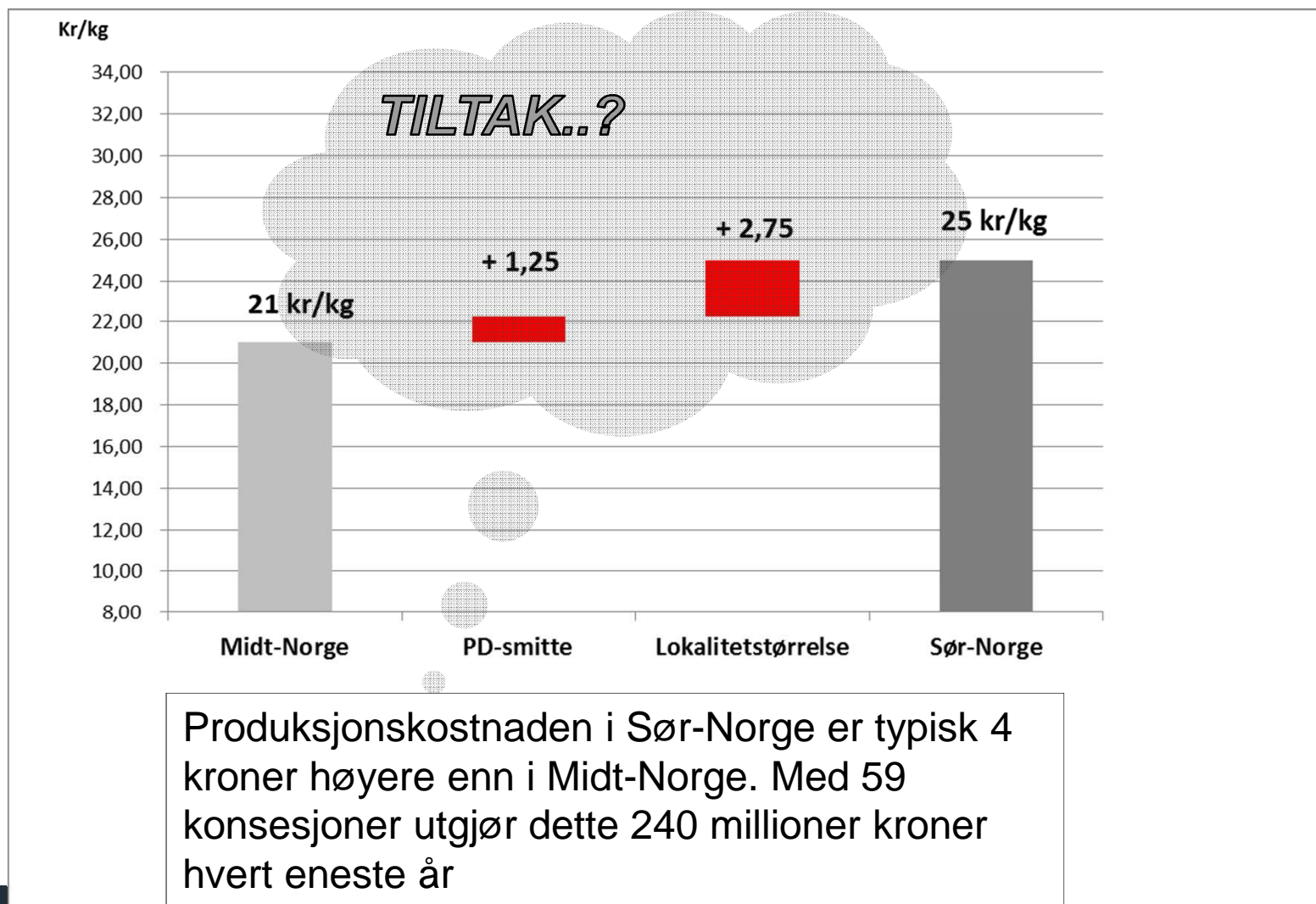
..årlige utgifter til..	Kroner	Kroner/kg
PD-vaksine	18.000.000	0,30
Arbeid med vaksinerings	2.400.000	0,04
PD-screening program	1.300.000	0,02
Funksjonelt-/PD-fôr «dyrere fôr»	13.100.000	0,23
FCR – fordøyelse av fôret «mer fôr»	37.600.000	0,66
Prodkostnader dødfisk		
PD-prosjektet/PD-fri/FHL		
PD-forskriften/SF/soner		
Sum	71.400.000	1,25

Økte enhetskostnader pga..

..færre kg å fordele kostnader på..	Kg (i minus)	Kroner/kg
Lokalitetstørrelse hindrer optimal produksjon:		
• Lavere snittvekt	12.000.000	1,75
• størrelsesspredning		
• slakteplanlegging		
• Høyere kostnadsbase		1,00
Sum		2,75

Ca. 200.000 kg lavere produksjon per konsesjon i Sør-Norge enn i Midt-Norge.

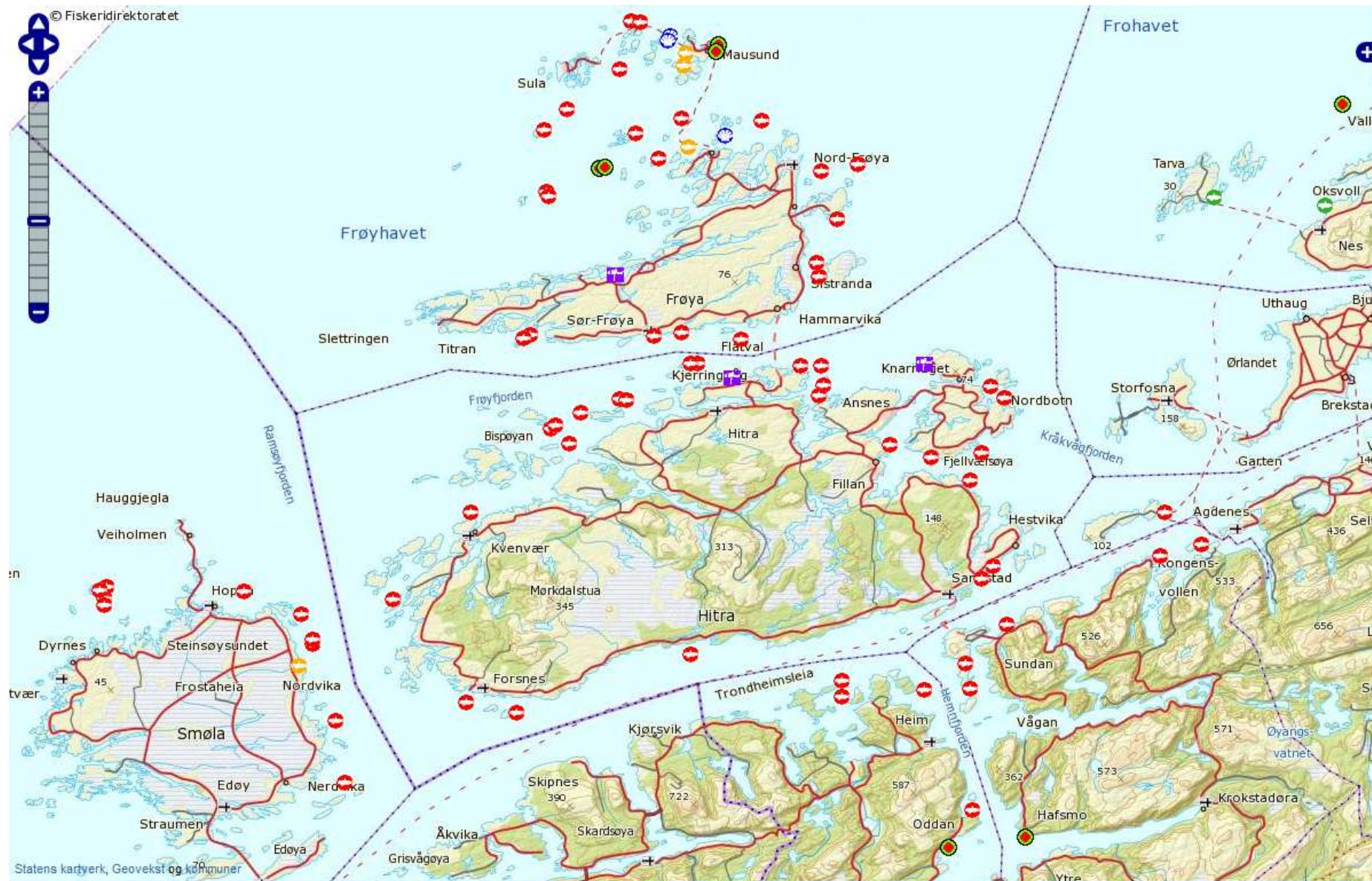
Sør-Norge vs. Midt-Norge

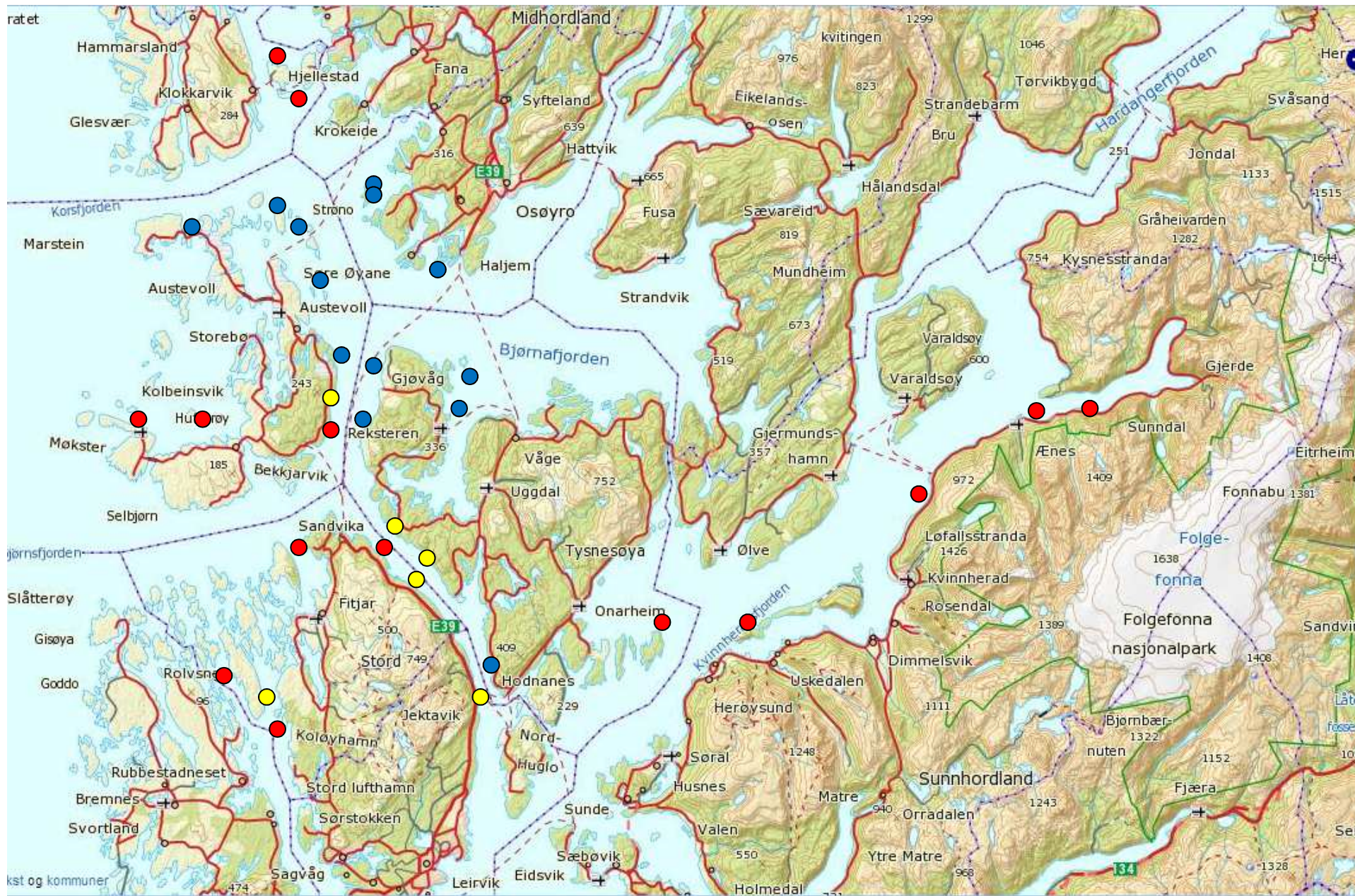


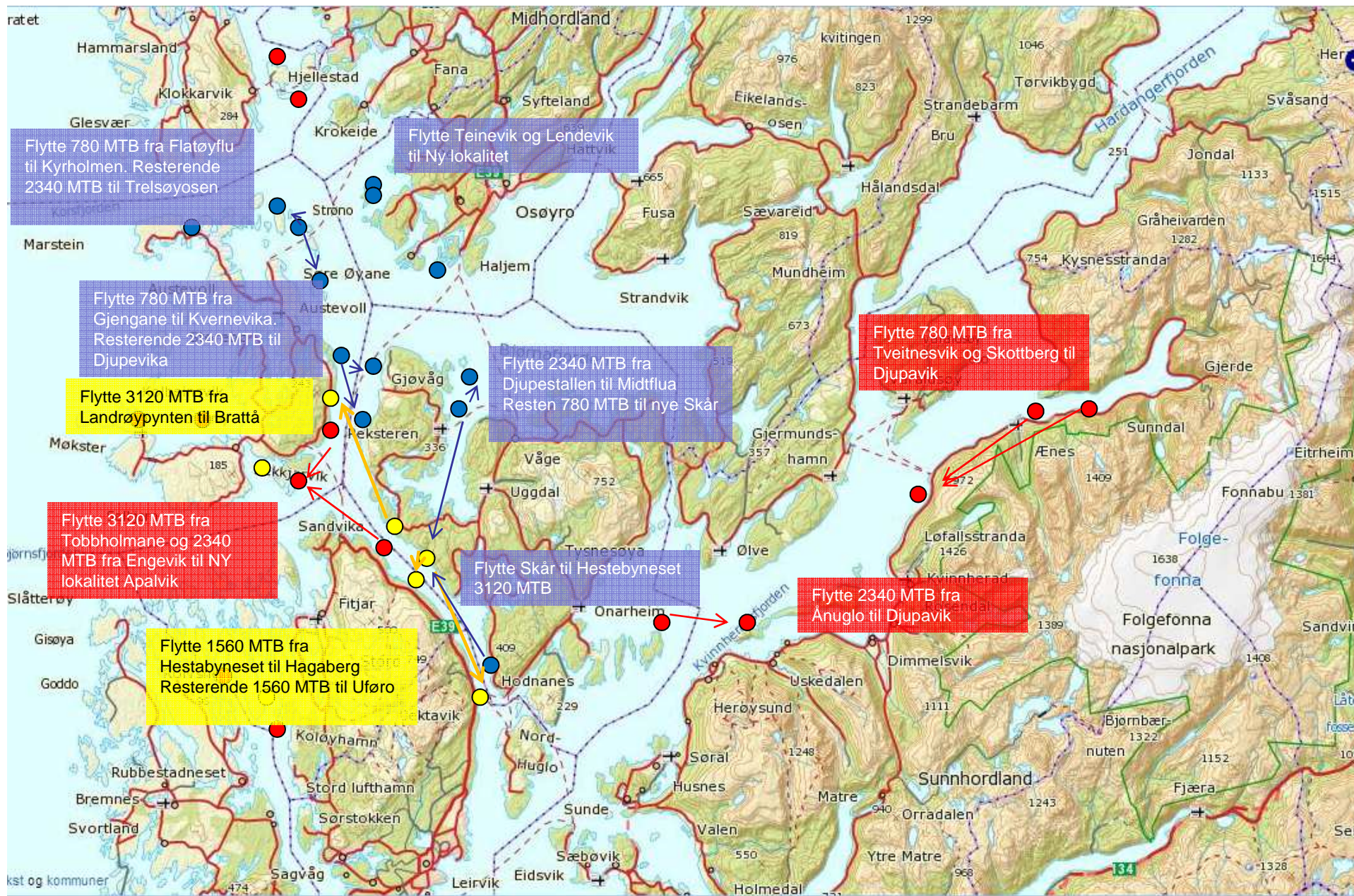
Dagens lokalitetsstruktur



Lokalitetsstruktur Sør-Trøndelag

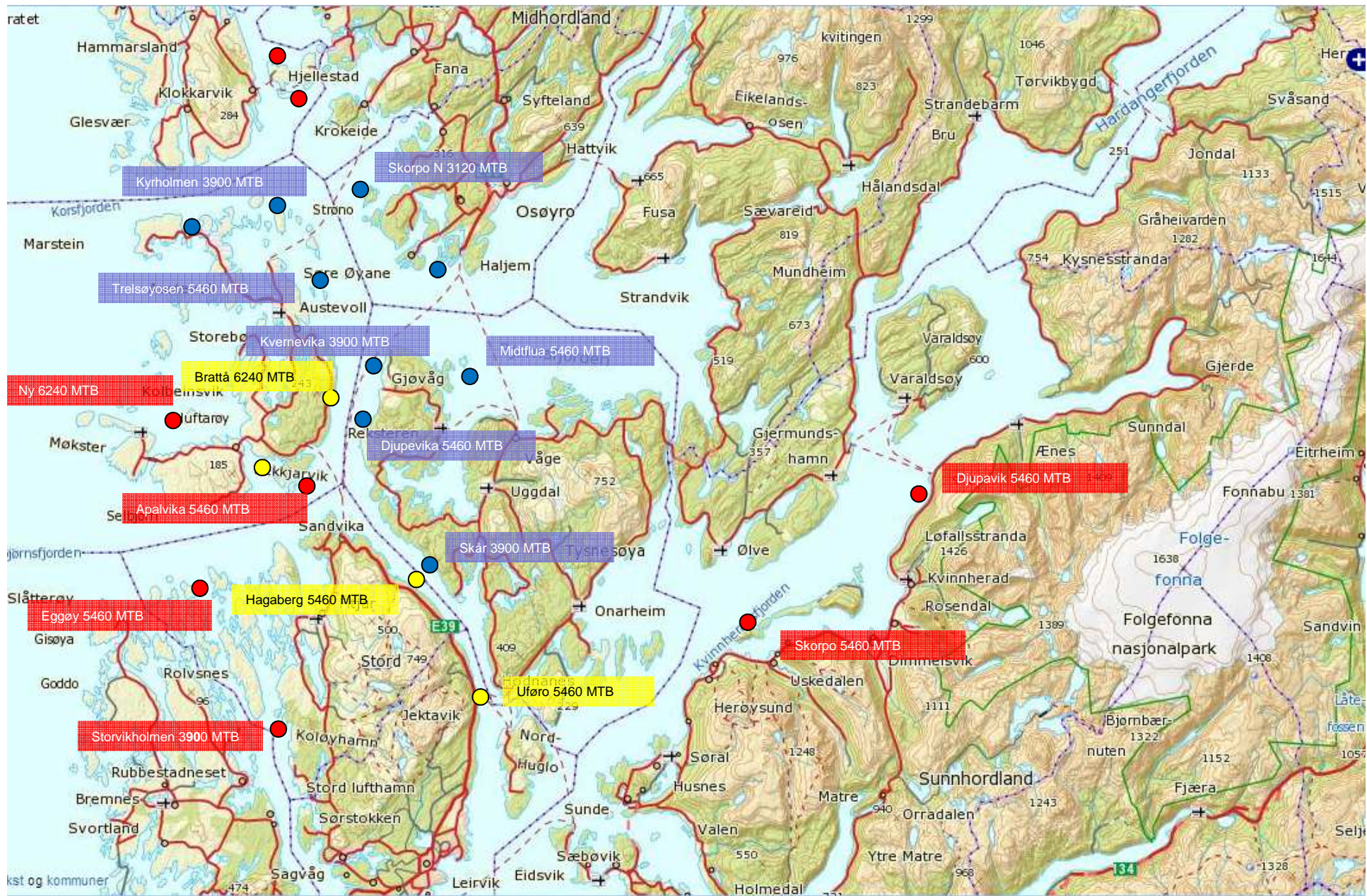






Følgende må på plass

- Vi må få utvidet arealet noe – dobbelt rekke med merder istedenfor enkel osv
- Lokalitet Uføro må bli en del av brakkleggingssone vår oddetall. KF er da inne med en lokalitet i alle soner (se neste slide)
- Ny lokalitet Apalvik må tildeles Sjøtroll Havbruk
- Tidsperspektiv – utsett høst 2014



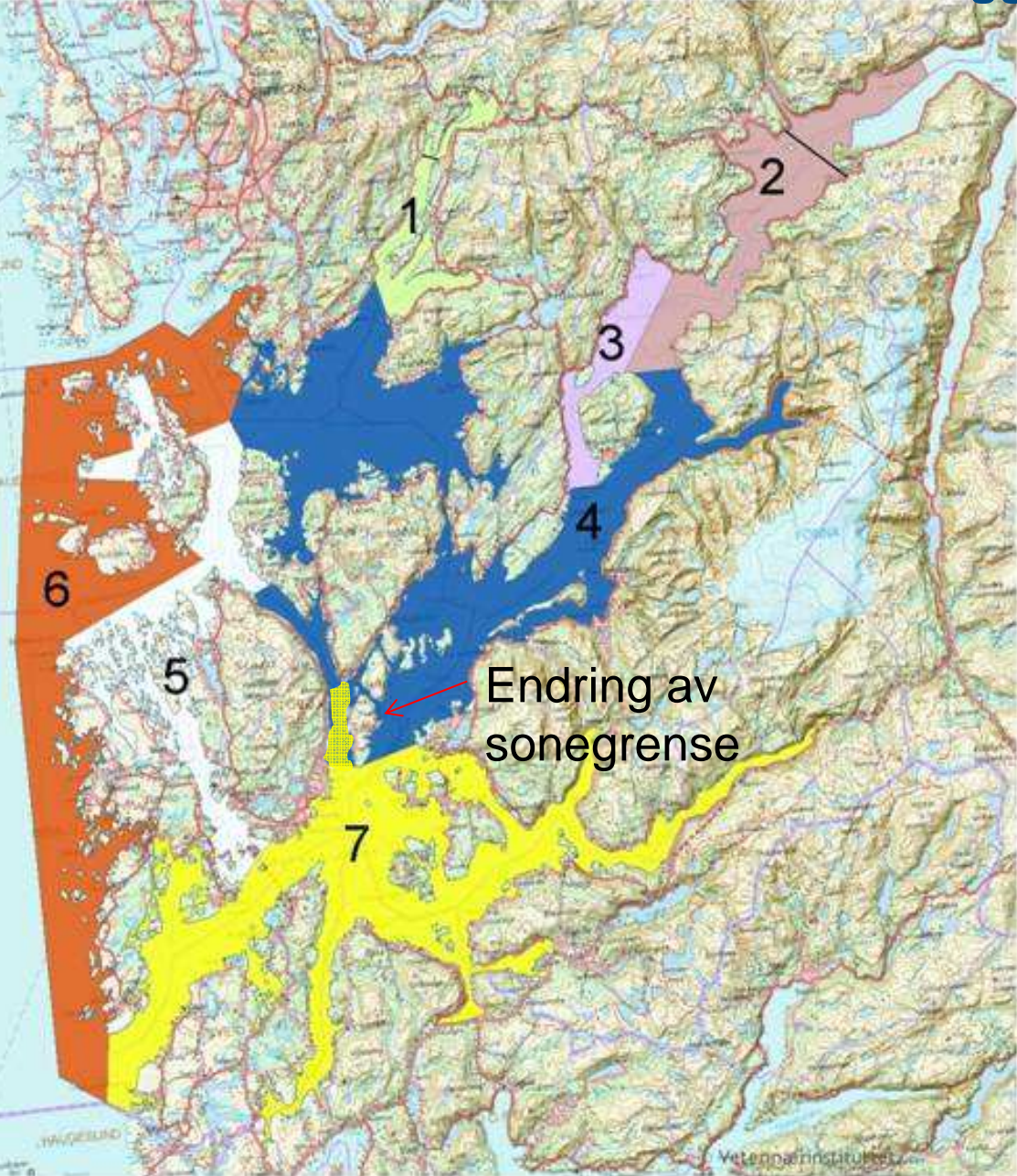
Ny struktur – vi reduserer antallet lokaliteter med 13 stk



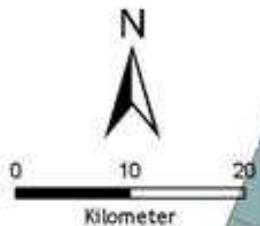
”Forskrift om soner mot lus i akvakulturanlegg”

Brakkleggingsområder i Sunnhordland, Bjørnafjorden og Hardangerfjorden

- Fusa/Os (1)
- Hardanger Øst (2)
- Hardanger Vest (3)
- Hardanger Midtre /Bjørnafjorden (4)
- Austevoll Øst og Stokksundet (5)
- Bømlo og Austvoll Vest (6)
- Sunnhordland inkludert Åkrafjorden (7)
- Grense jf 5 11 fjerde ledd



Brakkleggingsområder - utsettsområder



Vi oppnår

- Reduserer MTB i «Hardanger Langenuen» med 5460 MTB
- Reduserer antallet lokaliteter med 13 stk i området – lengere avstand mellom lokalitetene
- Dette vil være første steg for SH og LV – vi ønsker å fortsette i andre områder
- Andre aktører vil tenke som oss og slå sammen lokaliteter – vi får en bedre struktur i Hordaland i forhold til smittespredning