

DEN
NORSKE
OPERA
&
BALLETT



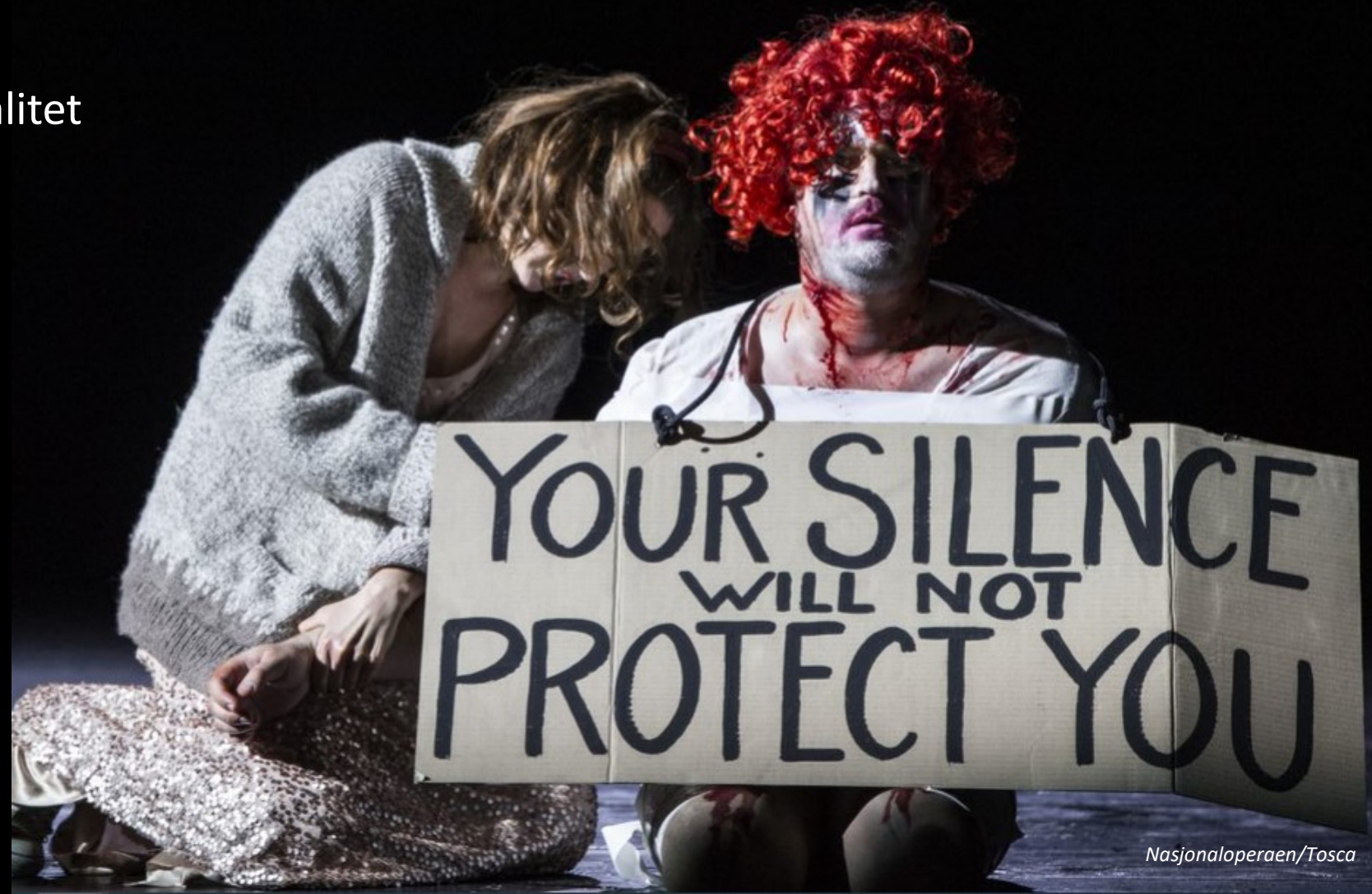
Hvordan jobber Den Norske Opera & Ballett med effektiv drift?

Hege Modell, økonomidirektør



DNO&Bs FORMÅL

Å produsere og formidle
opera og ballett av høy kvalitet
til et bredt publikum





600 årsverk
+ frilansere

300 – 400
forestillinger årlig

Ca. 40 nasjonaliteter
Ca. 40 yrkesgrupper

300-350 000
publikummere årlig

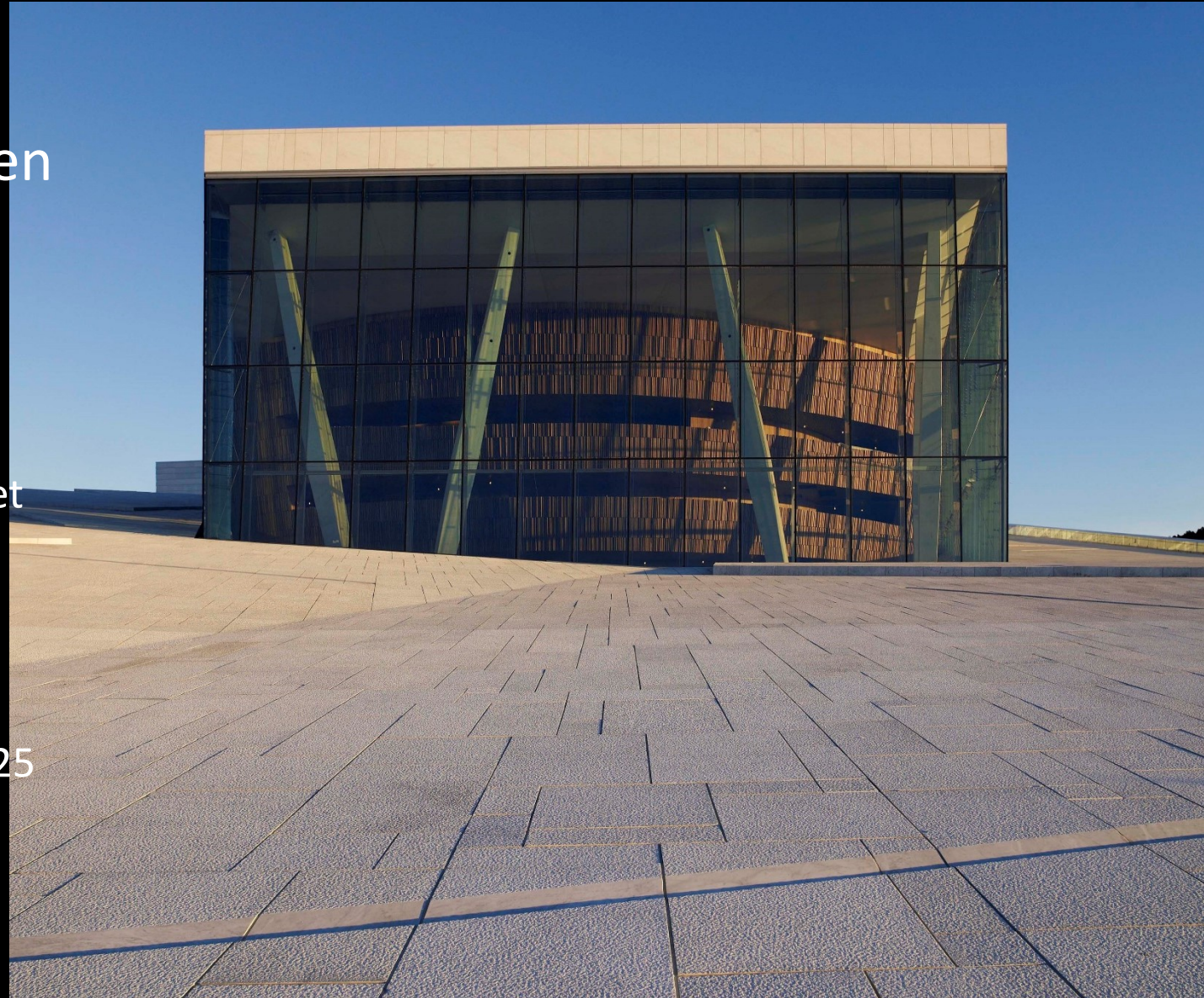
Likestilte
kunstformer

- hva betyr effektiv drift for Den Norske Opera & Ballett AS?

Sikre en framtidig økonomi i balanse samtidig som at kunstnerisk kvalitet opprettholdes og publikum opplever et bredt og attraktivt tilbud



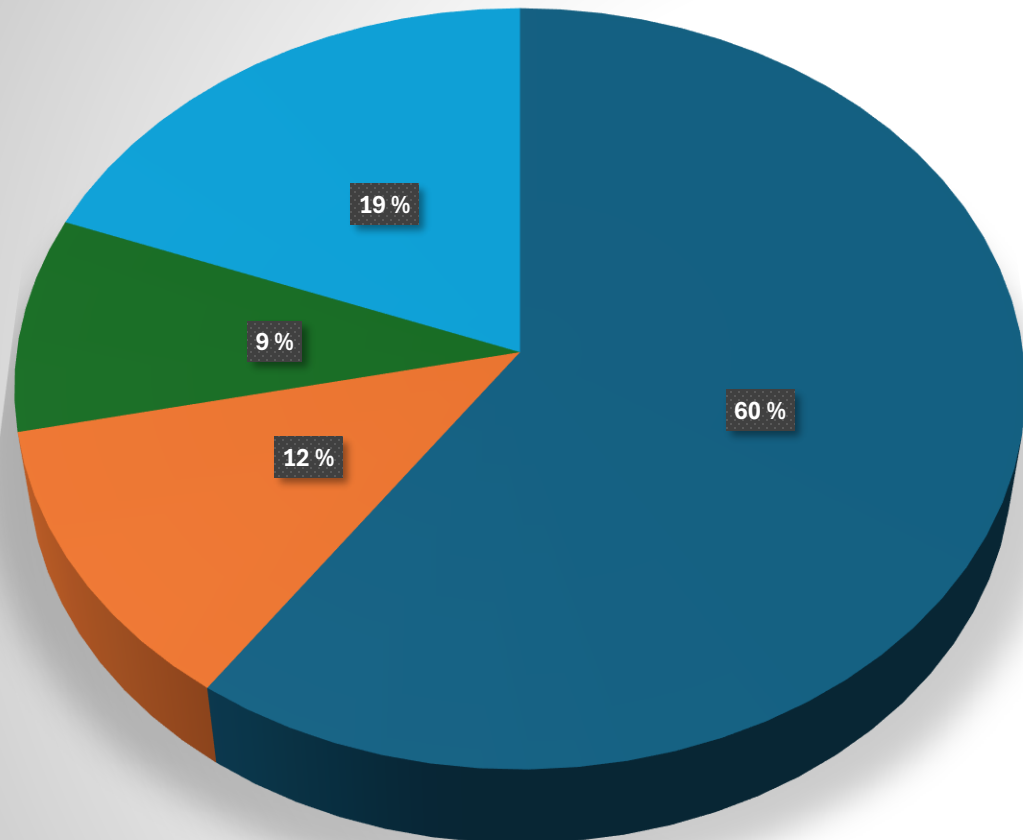
Regnskap i balanse fom. 2025



**Økonomiprojektet i 2023:
Behov for å forbedre økonomien med min. 40 mill. kroner
innen 2025**



Dagens kostnadsfordeling - illustrert



Variable produksjonskostnader utgjør ca 12 % av totale kostnader, fordelt på variabel lønn og øvrige kostnader. Den største produksjonskostnaden er allikevel fast lønn.

- Lønn, honorarer og andre personalkostnader
- Pensjonskostnader
- Leie og vedlikehold av lokaler
- Øvrige kostnader

Økonomiutfordringen – forbedre økonomien med min. 40 mill. kroner innen 2025

Forbedringer sammenlignet med budsjett for 2023	Reduksjon/økning	Prosentvis reduksjon/økning
Produksjonskostnader	- 8 mill. kroner	7 %
Andre driftskostnader	- 5,7 mill. kroner	3 %
Egeninntekter	+ 6,5 mill. kroner	4 %
Faste lønnskostnader	-19,8 mill. kroner	4 %



TILTAK KNYTTET TIL PLAN- OG PRODUKSJONSPROSESSEN

- Går bort fra å styre etter dekningsbidrag, til en tydeligere rammestyring av kostnader innen en redusert ramme
- Styring av totalaktivitet – for å unngå utilsiktede topper (kapasitet)
- Tydeliggjøring av beslutningslinjer
- Tydelige kommunikasjon i hvert prosjekt om ambisjoner og evt. endringer underveis

HØYT AKTIVITETSNIVÅ:

- Operaen er åpen for publikum 360 dager i året
- Over 350 forestillinger årlig
- Scenisk aktivitet over 330 dager i året (forestillinger, arrangementer, prøver)
- Rammer:
 - *Scenetid, logistikk, flere kunstformer som skal kombineres og en rekke ulike avtaler om arbeidstidsbestemmelser og hviletid*
 - *Statsbygg eier bygget, delvis fredet og nådd en alder hvor vedlikeholdsbehovet øker*
 - *Økonomi og lovverk*



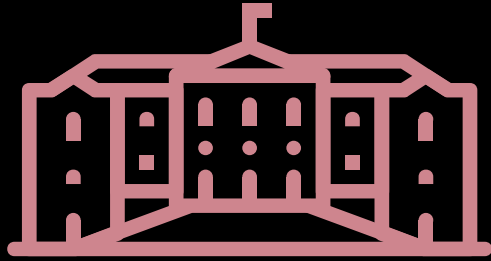






**Våre
ansatte
bedriver
toppidrett**

REGELVERK OG STYRING I MANGE KANALER



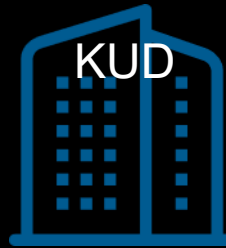
«Bærekraftig og mest mulig effektiv oppnåelse av sektorpolitiske mål»



Nærings-
lovgiving som
følge av
AS/«større
selskap»

Forvaltnings-
rettslig
lovgiving som
følge av
statstilskudd

tilskuddstyring



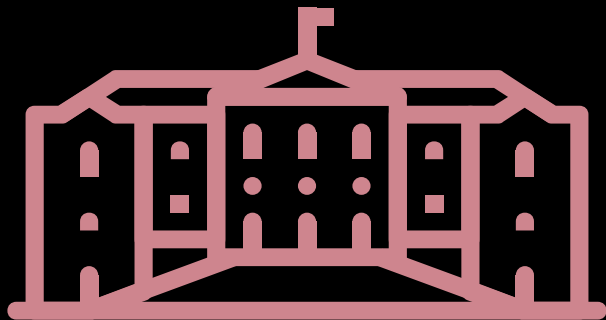
eierstyring

På enkelte
områder
stilles krav
tilsvarende
som for ASA

På andre
områder
stilles krav
tilsvarende
som for
forvaltningen



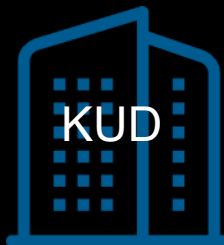
§§



«Bærekraftig og mest mulig effektiv oppnåelse av sektorpolitiske mål»



tilskuddstyring



eierstyring

Nærings-
lovgiving som
følge av
AS/«større
selskap»

Forvaltnings-
rettslig
lovgiving som
følge av
statstilskudd

Enkelte krav
tilsvarende
som for ASA

På andre
områder
stilles krav
tilsvarende
som for
forvaltningen



**RAPPORTERING I
MANGE
KANALER**



