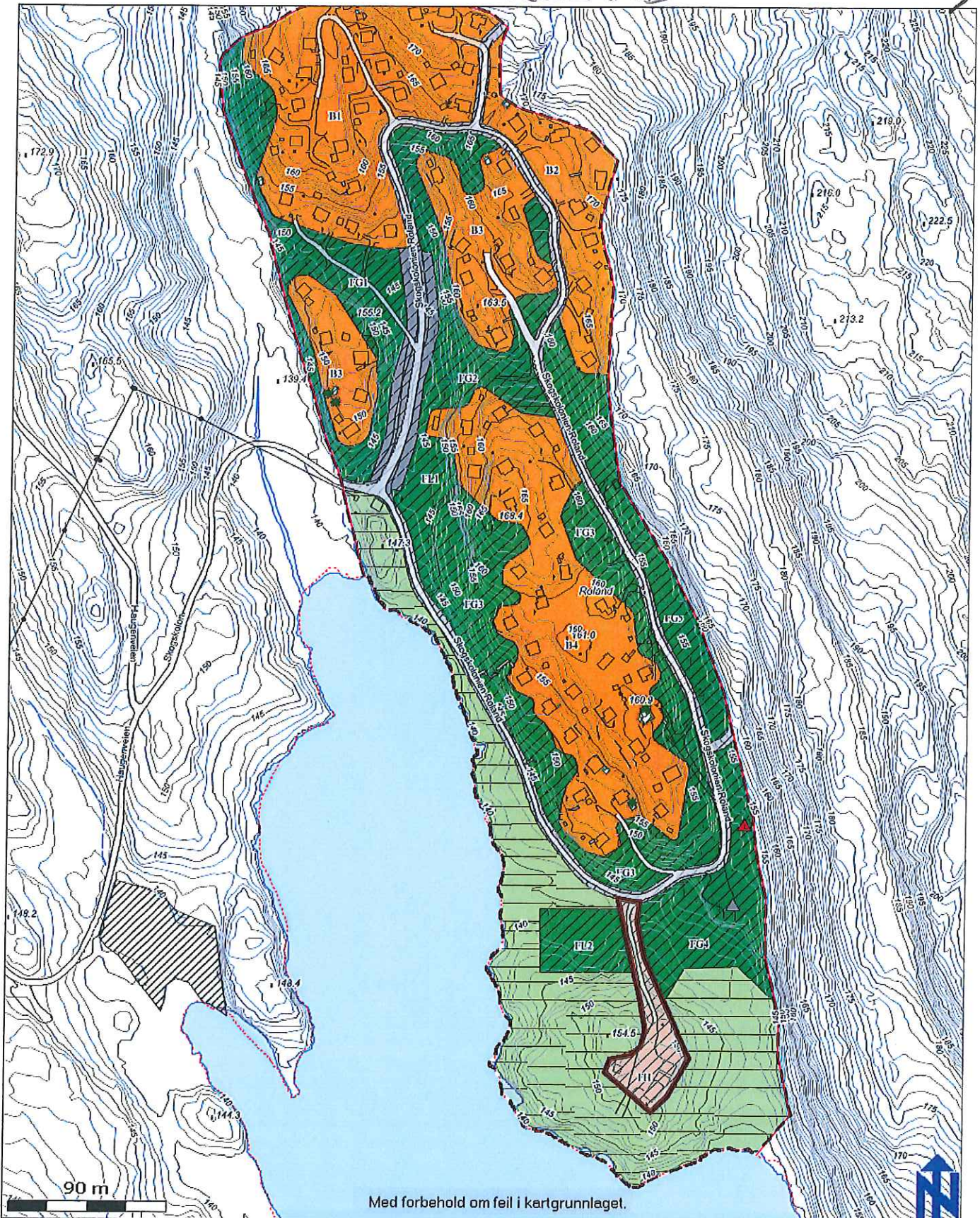


ROLAND

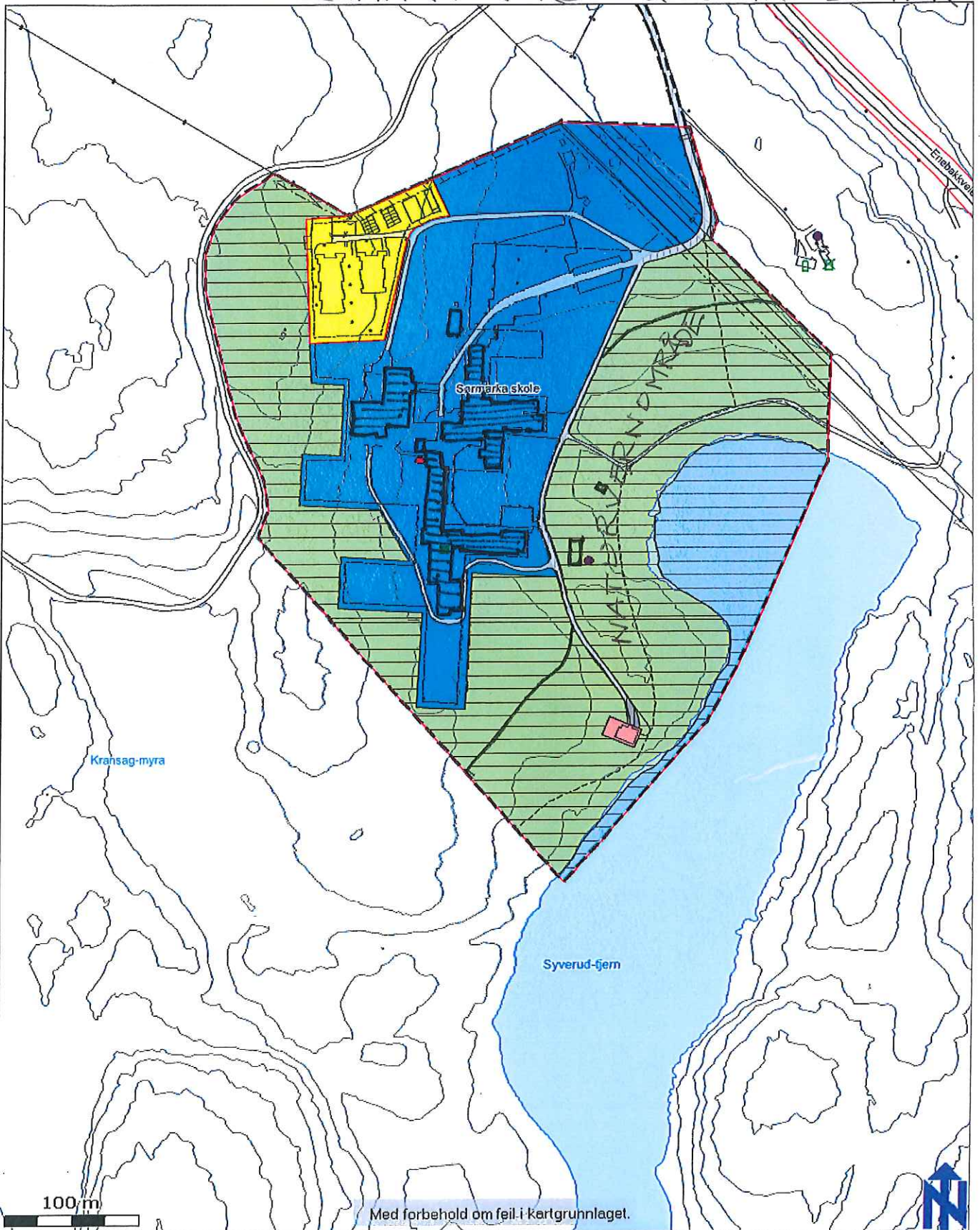
e)



Med forbehold om feil i kartgrunnet.

<p>Ski kommune</p> <p>Byggesak Målestokk: 1:3 000 Dato 04.05.2012</p>	<p>Prioriterte naturtyper</p> <p>— Prioritert naturtype</p> <p>//// Skog</p> <p>Høydeinformasjon</p> <p>— Høydekurve 5m</p> <p>— Høydekurve 1m</p> <p>— Forsenkningkurve</p> <p>• Toppunkt</p> <p>Innsjøer og vassdrag</p>	<p>— Elv/Bekk i rør</p> <p>— Elv/Bekk kant</p> <p>— Innsjø</p> <p>— Innsjøkant</p> <p>— Elv/Bekk</p> <p>— Elv/Bekk kant usikt</p> <p>— Elv/Bekk kant</p> <p>Bygninger</p> <p>— Takkant</p>	<p>— Bygningsdelelinje</p> <p>— Takoverbygg kant</p> <p>Reguleringsplan/Bebyggelse</p> <p>— Område for fritidsb</p> <p>— Naturvernomsråde</p> <p>— Felles avkjørsel</p> <p>— Felles gangareal</p> <p>— Felles parkeringsp</p>
---------------------------------------------------------------------------------------------	-------------------------------------------------------------------------------------------------------------------------------------------------------------------------------------------------------------------------------------------------	---------------------------------------------------------------------------------------------------------------------------------------------------------------------------------------------------	--------------------------------------------------------------------------------------------------------------------------------------------------------------------------------------------------------------------------------------

SØRMARKA KURS- OG KONFERANSENTER



<p>Ski kommune</p> <p>Byggesak Målestokk: 1:4 000 Dato 04.05.2012</p>	<p><i>Innsjøer og vassdrag</i></p> <p> Innsjø</p> <p> Innsjøkant</p> <p><i>Vann-avløp spredt bebygget</i></p> <p> Borebrønn</p> <p> Minirensanlegg</p> <p> Gråvann /Annet rei</p> <p> Ikke renovasjon</p> <p> Forurensing</p>	<p> Oljetank</p> <p><i>Høydeinformasjon</i></p> <p> Høydekurve 5m</p> <p> Forsenkningkurve</p> <p> Forsenkningpunkt</p> <p><i>Prioriterte naturtyper</i></p> <p> Prioritert naturtype</p> <p><i>Bygninger</i></p> <p> Takkant</p>	<p> Takoverbygg kant</p> <p><i>Reguleringsplan/Bebyggelse</i></p> <p> Konsentrert småhu</p> <p> Hotell med tilhører</p> <p> Privat veg</p> <p> Friluftsområde (på</p> <p> Område for anlegg</p> <p> Naturvernområde</p>
---------------------------------------------------------------------------------------------	-------------------------------------------------------------------------------------------------------------------------------------------------------------------------------------------------------------------------------	-----------------------------------------------------------------------------------------------------------------------------------------------------------------------------------------------------------------------------------	-------------------------------------------------------------------------------------------------------------------------------------------------------------------------------------------------------------------------

g/

Erik A.Hovden
Ski kommune

26. april 2012

Jeg viser til samtale vi hadde 26.4.2012 om nye markagrenser på min eiendom Ruud gård 66/1.
Jeg vil gjerne at 2 saker tas hensyn til, ved ny markagrense.

Sak 1 Sandtaket:

Sandtaket brukes nå som tipptomt og sandtak for mitt firma, videre tar kommunen selv ut sand herfra (gratis) for å ha på våre felles skogsveier innover i marka (årlig veivedlikehold)
Hvis den nye grensen blir gjeldende må kommunen og vi kjøpe dyr grus utenfra til veivedlikehold, og tipptomta mi blir borte.

Jeg ber derfor om at dere bruker eiendomsgrensa til naboen som grense, da det her går en gammel skogsvei som vi bruker når vi tar ut tømmer og tynner hogstfeltene (naturlig grense) evt. bruker eksisterende markagrense her.

Sak 2 skogen:

I grensen mellom Ole Nordli og meg selv går det en gammel traktorvei som vi bruker og ta ut tømmer og tynning. Veien går i grensen på fjellgrunn som vi gjerne vil beholde.

I det nye forslaget blir veien liggende innenfor markagrensen og da mer restriksjoner og bruke. Siden ingen instanser mener at arealene som tilføres marka har liten verdi for friluftslivet, håper vi at grensen kan legges til grenseveien som vist på bildet (vedlegg 1) naturlig grense.

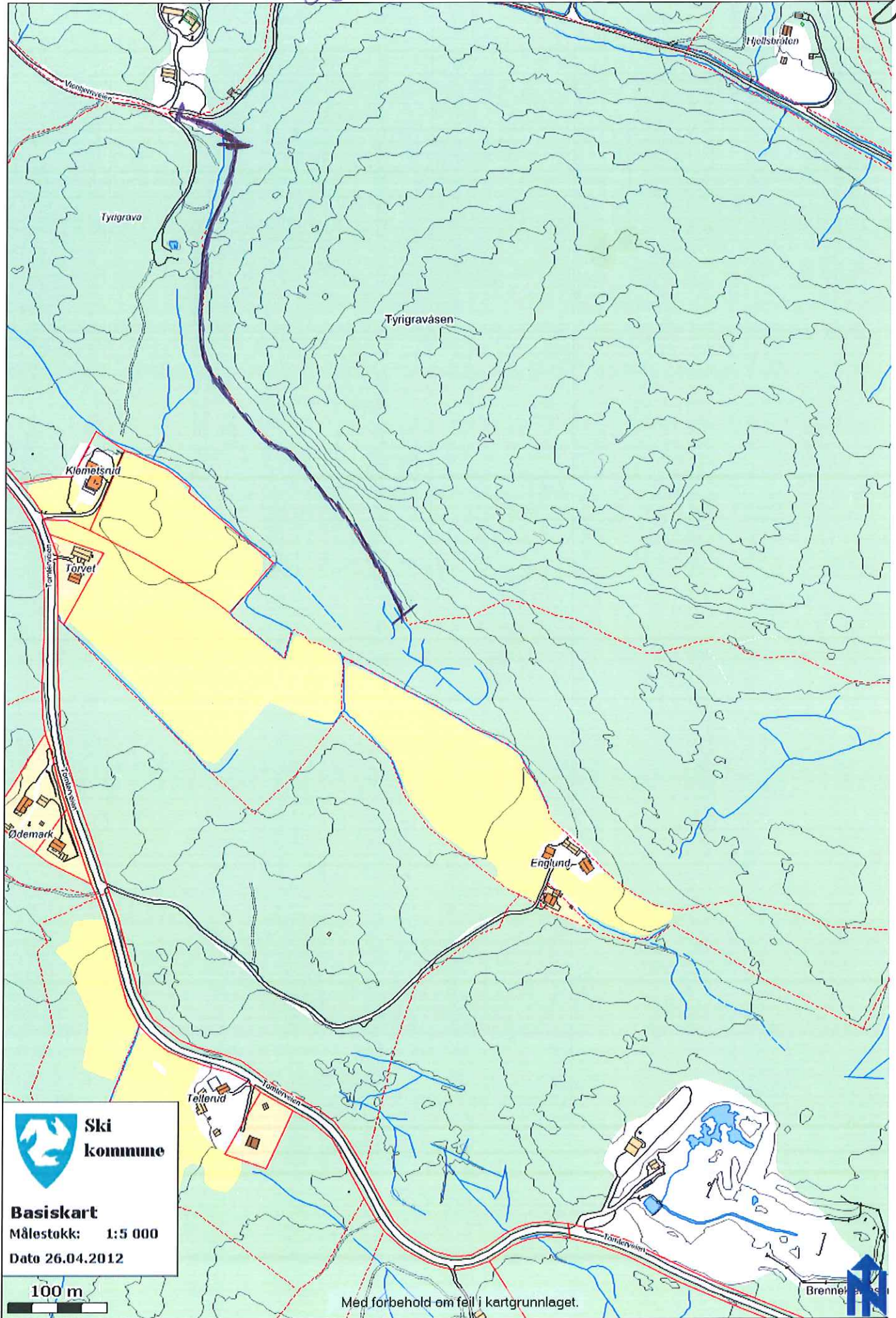
Med vennlig hilsen,
Per Einar Veidal

Underskrift

Per Einar Veidal

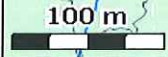
Vedlegg 1.

g.)



 **Ski kommune**

Basiskart
Målestokk: 1:5 000
Dato 26.04.2012



Med forbehold om feil i kartgrunnet.



h.)

Erik A Hovden

Fra: Bård Olsen [baaolsen@online.no]

Sendt: 6. mai 2012 21:56

Til: Erik A Hovden

Emne: VS: SV: Marka

Argumenter for at Skogskolonien Roland tas ut av virkeområdet for Markaloven:

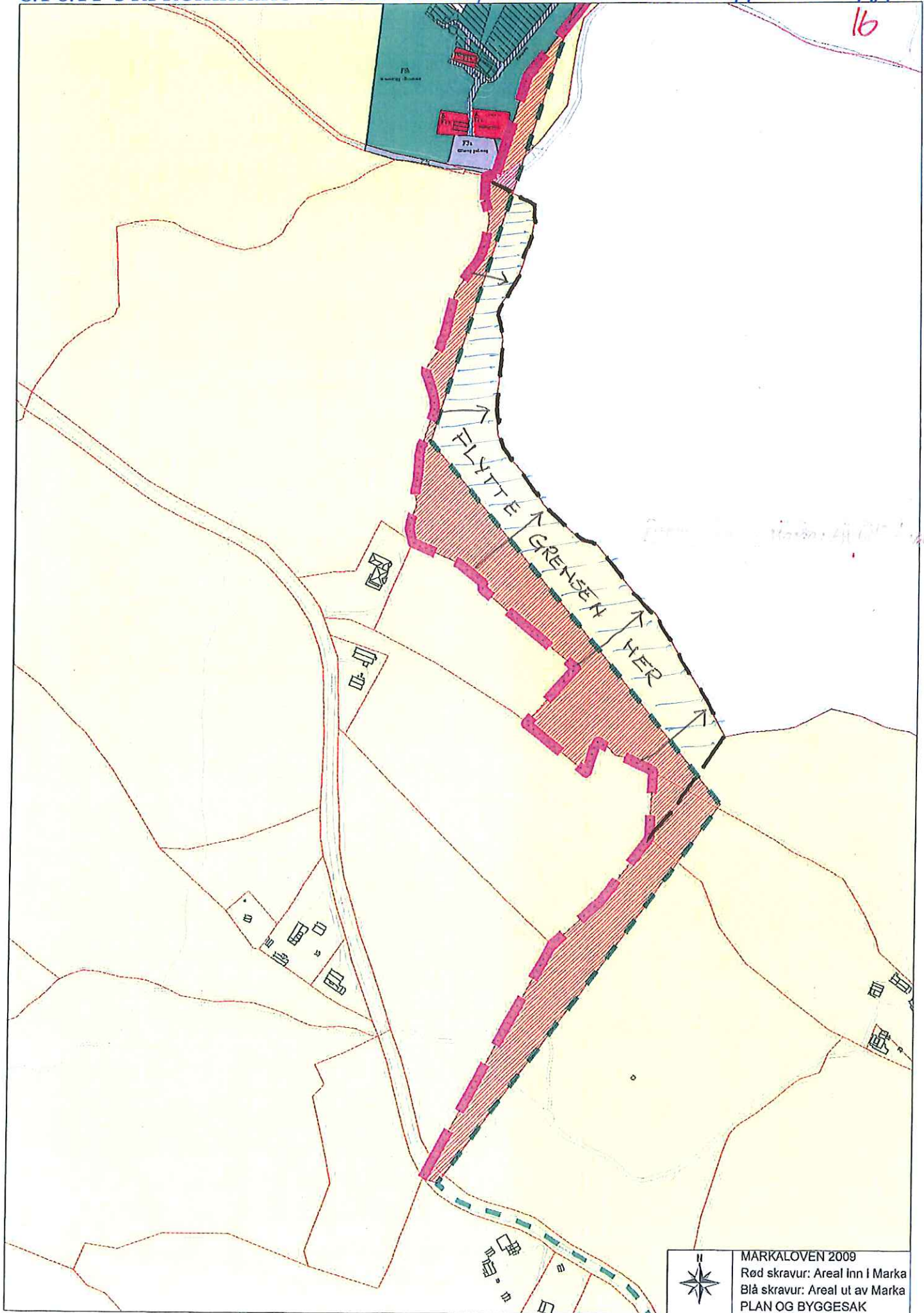
1. Relativt lite område av marka
2. Ligger i yttergrensen av marka
3. Hytteområde siden 1948
4. Veldrevet hytteområde i form av et andelslag
5. Små hytter
6. Har fortsatt sitt særpreg
7. Liten innvirkning på marka og andre markabrukere i forhold til:
 - a. Trafikk
 - b. Støy
 - c. Innsyn
 - d. Forurensing
 - e. Stengsler
8. Egen reguleringsplan fra 2006
9. Urimelig byråkratisk å måtte søke fylkesmannen om dispensasjon på tiltak i henhold til reguleringsplan

Hilsen

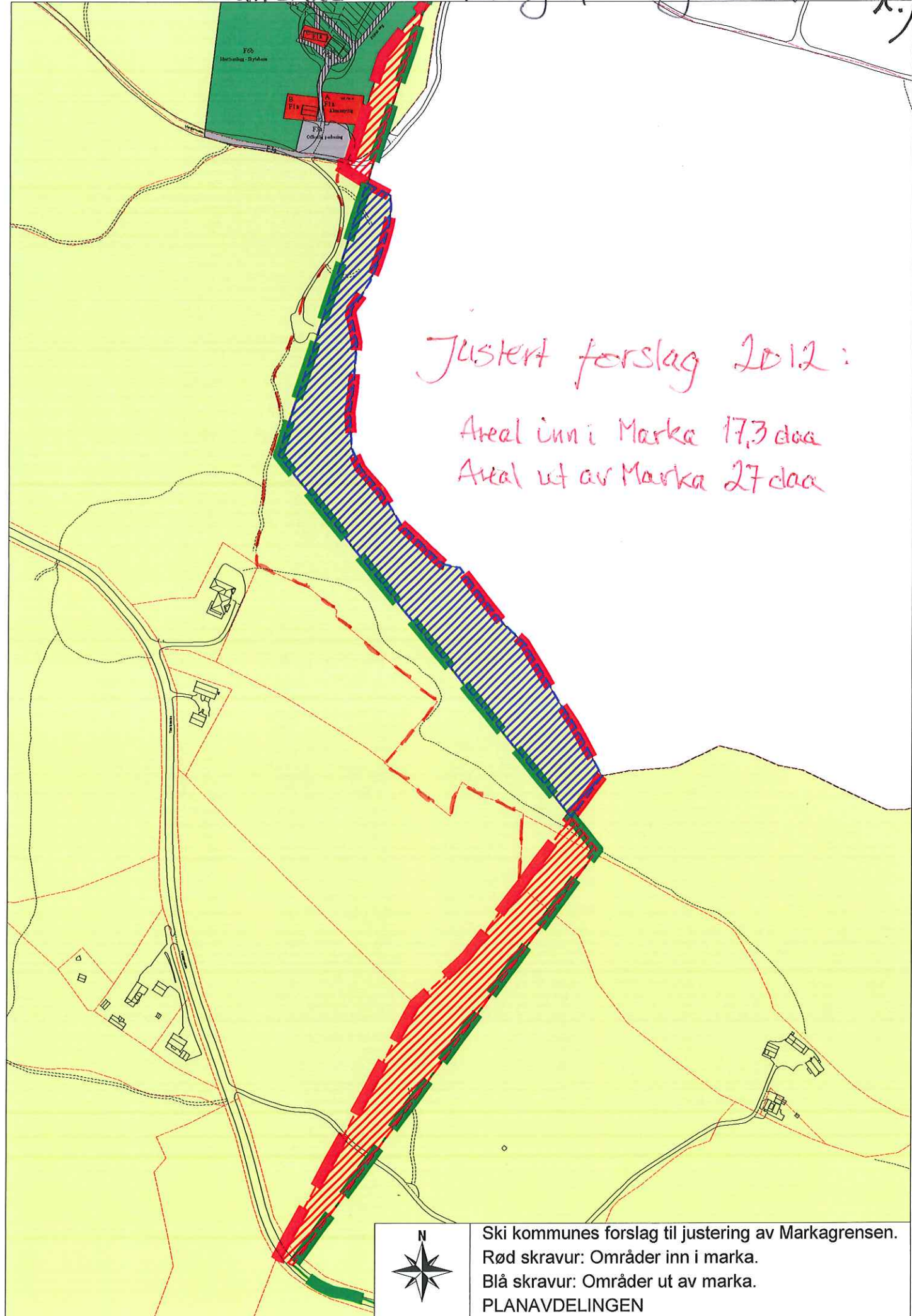
Bård Olsen
Styreleder
Skogskolonien Roland

--
This email was Virus checked by Astaro Security Gateway. <http://www.astaro.com>

3.10.11 Ski kommune - G ranerud skytebane til Tomtervegen Vedlegg 37a



Granerud - Tomtervegen - justert i.)



Justert forslag 2012:

Areal inn i Marka 17,3 daa

Areal ut av Marka 27 daa



Ski kommunes forslag til justering av Markagrensens.

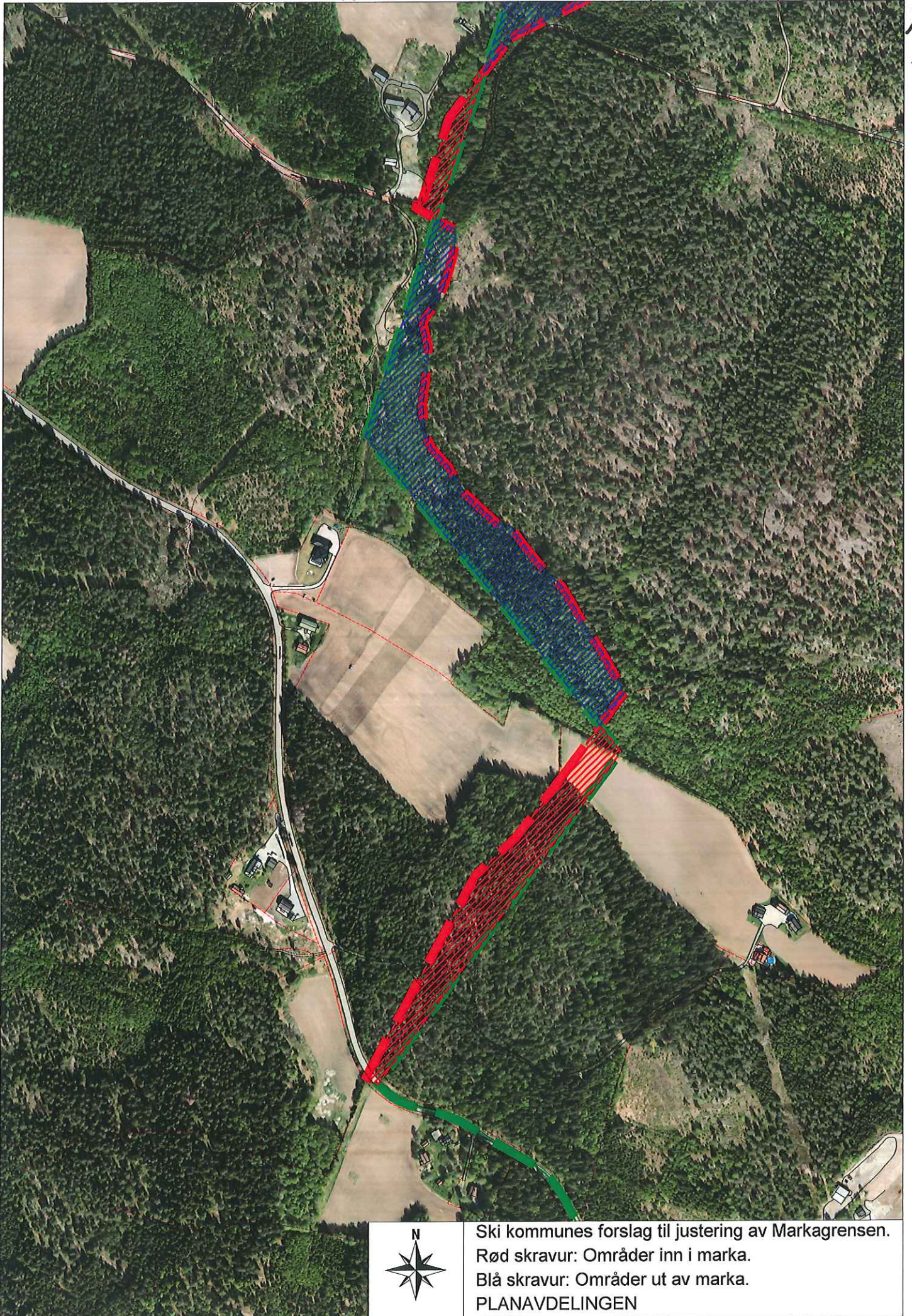
Rød skravur: Områder inn i marka.

Blå skravur: Områder ut av marka.

PLANADELINGEN

Granerud - Tomtervegen justert

i)



Ski kommunes forslag til justering av Markagrensen.

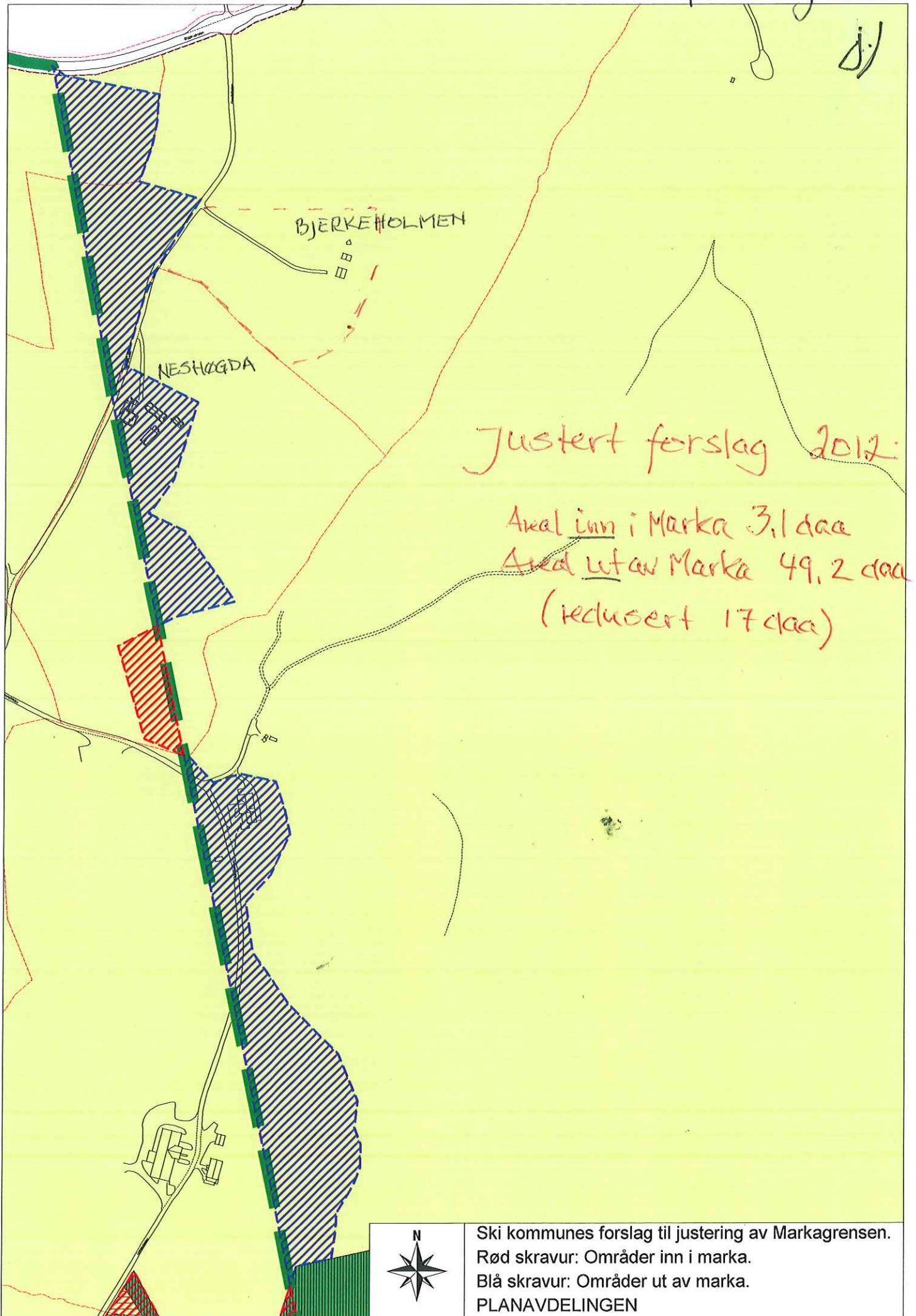
Rød skravur: Områder inn i marka.

Blå skravur: Områder ut av marka.

PLANAVDELINGEN

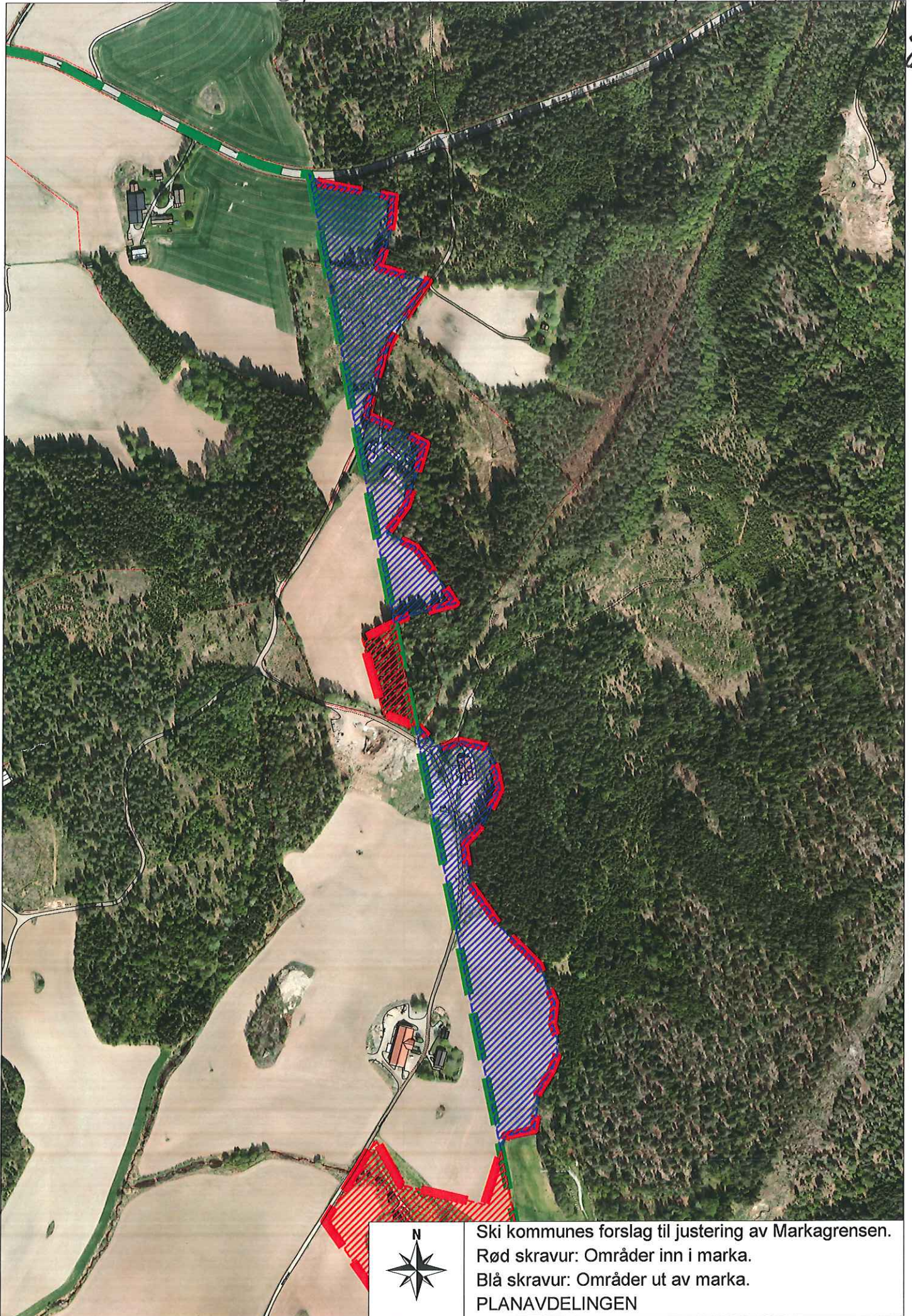
Bjerke Østre - Smerta Golfbane - justert

JJ



Bierke Østre - Smerta Golfbane, justert

j.)



Ski kommunes forslag til justering av Markagrensens.

Rød skravur: Områder inn i marka.

Blå skravur: Områder ut av marka.

PLANAVDELINGEN

3.10.8 Ski kommune - v/ Bjerke Ø stre - golfbanen på S merta Vedlegg 34a

13

søkes redusert

Departementet foreslår å støtte kommunens grenseforslag fra dette punktet og sørover.

Departementet mener det ikke er hjemmel for denne delen av kommunens forslag.

Areal inn i Marka: 3,144daa
Areal ut av Marka: 16,173daa



MARKALOVEN 2009
Rød skravur: Areal inn i Marka
Blå skravur: Areal ut av Marka
PLAN OG BYGGESAK