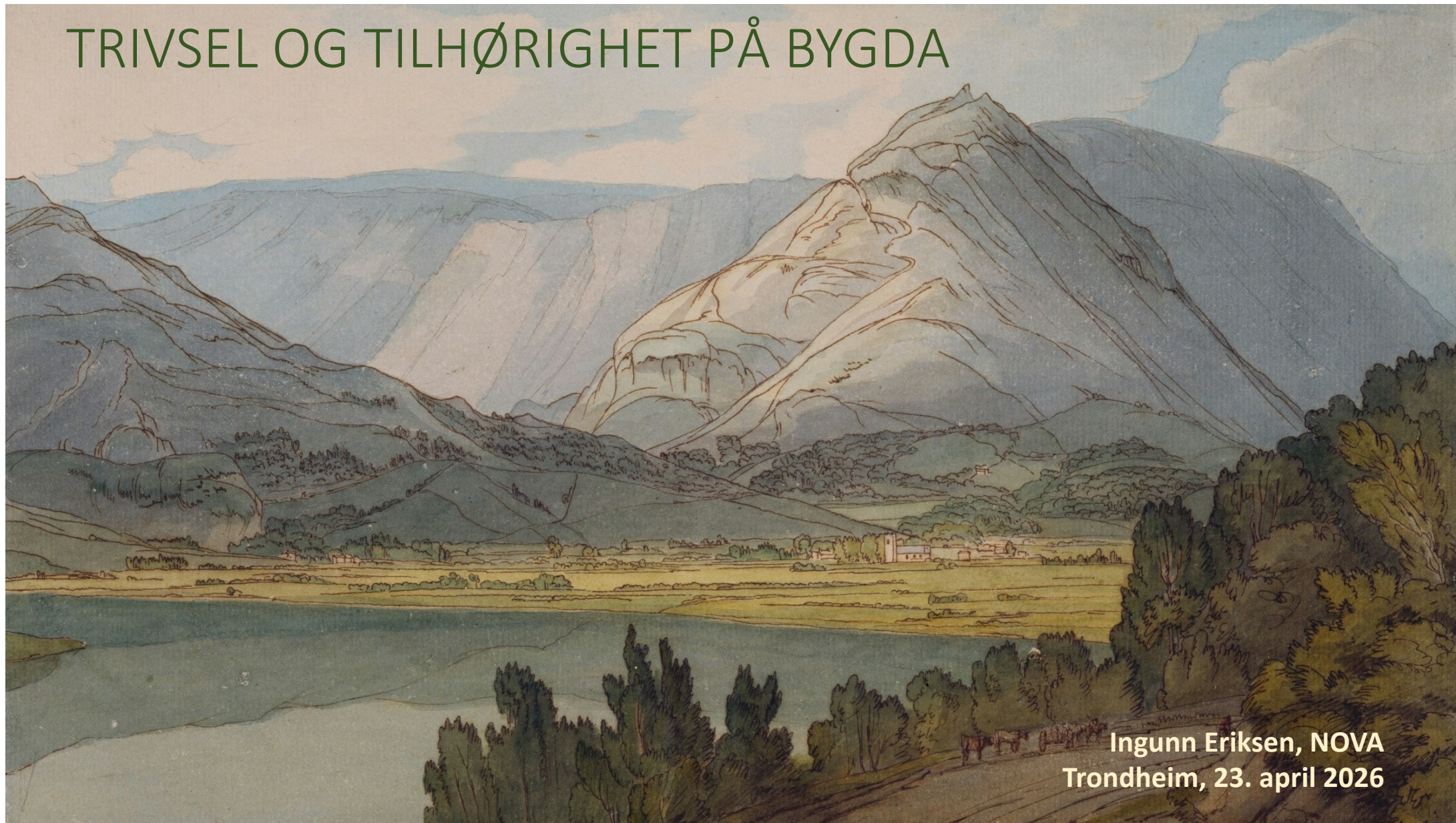
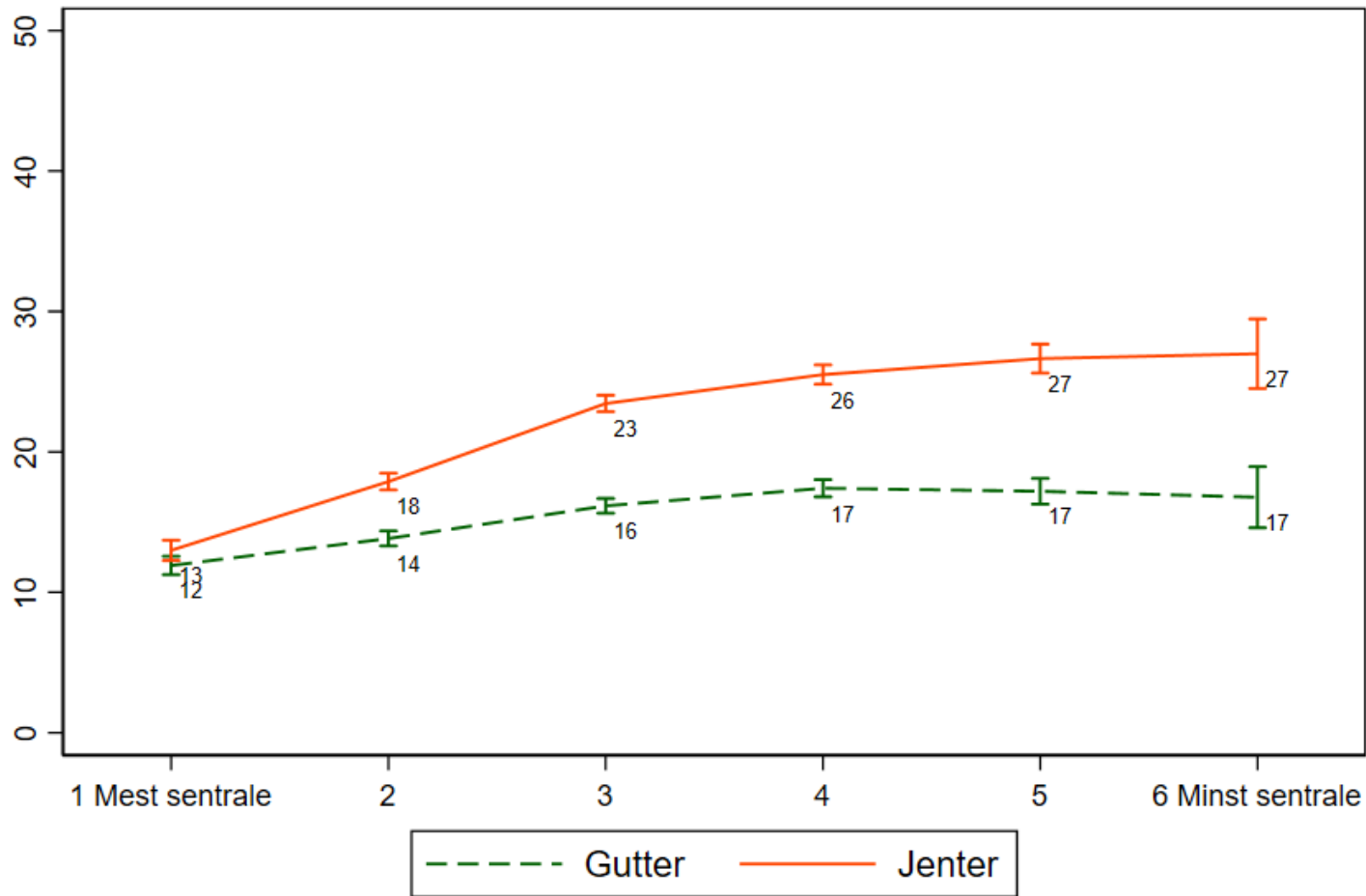


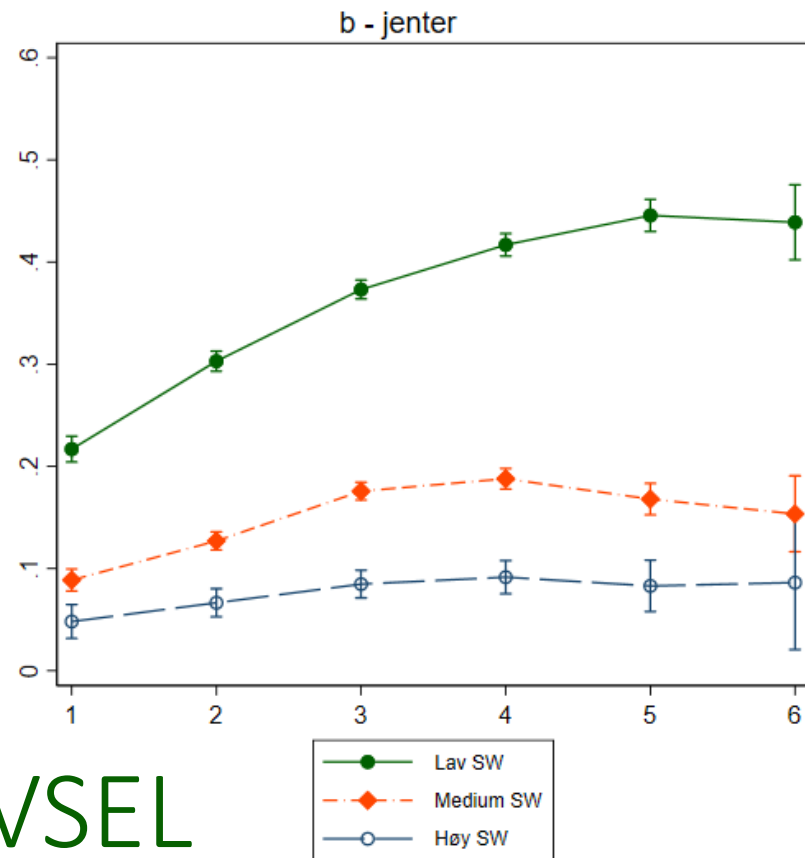
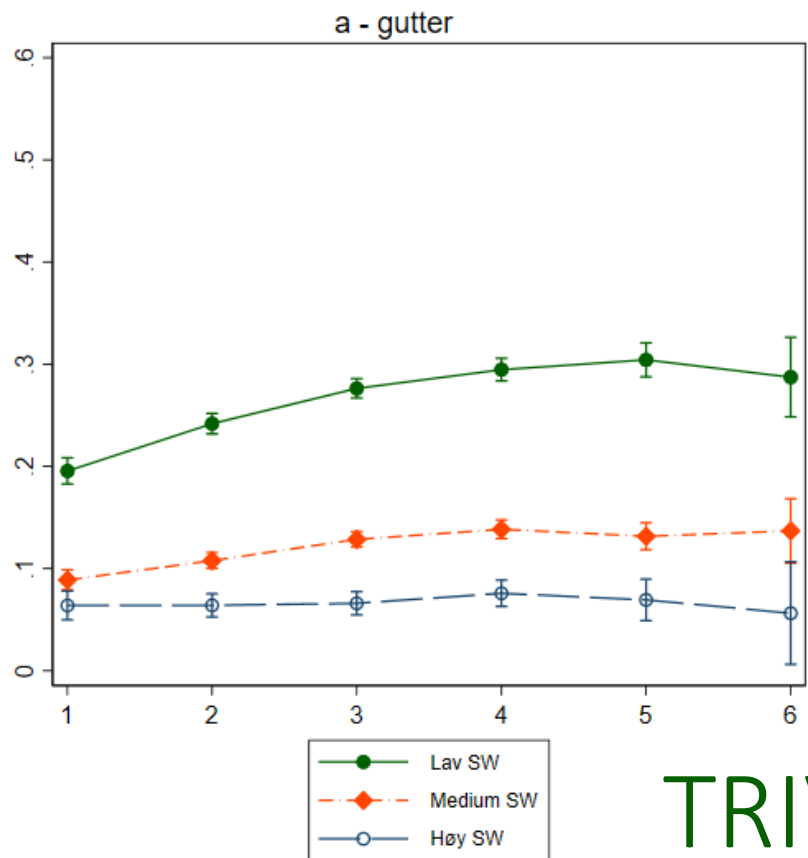
TRIVSEL OG TILHØRIGHET PÅ BYGDA



Ingunn Eriksen, NOVA
Trondheim, 23. april 2026



y=Forventer å flytte fra hjemstedet. Sannsynlighet.
Ungdata 2017-19. N=141 058, 291 kommuner
(Eriksen & Andersen 2023)



TRIVSEL

*y=Forventer å flytte fra hjemstedet. Sannsynlighet.
Ungdata 2017-19. N=141 058, 291 kommuner*

(Eriksen & Andersen 2023)

A painting of a landscape with trees and birds. The scene is viewed through the dark, silhouetted branches of trees in the foreground. The sky is filled with a large flock of birds in flight, rendered in dark, simple shapes. The background shows a hazy, distant landscape with rolling hills and a body of water, all in soft, muted tones of blue, yellow, and brown. The overall style is impressionistic and somewhat somber.

EN KJØNNET DISTRIKTSEFFEKT

Ungdom i endring

1 Stasjonsby

Forstad | Middelklasse |
Multikulturelt

N=20

2 Strandby

Urban | Overklasse |
Homogent

N=20

3 Bygdeby

Rural småby | Arbeiderklasse |
Homogent

N=20

4 Industri-bygd

Bygd | Arbeiderklasse |
Relativt homogent

N=21

2018



Åttende (12-13 år)

Foreldre bygd

2020



Niende (14-15 år)

Foreldre by

2021



Tiende (15-16 år)

2023



VG3 (17-18 år)

2025



(19-20 år)

2027





Maren: Jeg føler at hvis jeg har på meg noe stygt, så baksnakker folk meg.

Intervjuer: Er folk veldig opptatt av hva alle har på seg?

Maren: Ja, det er sånn - fordi hvis jeg er med vennene mine, også går en jente forbi oss med rosa bukse og en lilla hettegenser, så begynner de bare sånn, "Kan hun ikke ha på seg ordentlige klær, har hun ikke penger og sånt?" De sitter og snakker sånn, så jeg vil ikke at folk skal baksnakke meg. ... Jeg vil ha som alle andre har.

(2018, 13 år)





SMAL DEFINISJON AV NORMALITET



GUTTAS BYGD?

STED, KJØNN OG RISIKO



Referanser

- Bølviken, E., & Stefansen, K. (forthcoming). Thriving young working-class men in rural Norway. In I. M. Eriksen, C. Hyggen, M. Rosten, & M. A. Sletten (Eds.), *Young People and the Welfare State: Growing up in the 'Egalitarian Utopia' of Norway*. London: Routledge.
- Eriksen, I. M., & Andersen, P. L. (2024). The gendered district effect: psychosocial reasons why girls wish to leave their rural communities. *Journal of Youth Studies*, Volume 27(9), 1307-1323. doi:10.1080/13676261.2023.2270523
- Eriksen, I. M., & Stefansen, K. (2022a). Mapping young Norwegians' self-projects and future orientations. In M. Nico & G. Pollock (Eds.), *The Routledge Handbook of Contemporary Inequalities and the Life Course* (pp. 261-270). London: Routledge.
- Eriksen, I. M., & Stefansen, K. (2022b). What are youth sports for? Youth sport parenting in working-class communities. *Sport, Education & Society*, 27(5), 592-603. doi:https://doi.org/10.1080/13573322.2021.1894114
- Eriksen, I. M., Stefansen, K., Langnes, T. F., & Walseth, K. (2024). The formation of classed health lifestyles during youth: A two-generational, longitudinal approach. *Sociology of health & illness*, 46, 137-152. doi:10.1111/1467-9566.13695
- Eriksen, I. M., Stefansen, K., & Smette, I. (2024). Inequalities in the making: The role of young people's relational resources through the Covid-19 lockdown. *Journal of Youth Studies*, 27(4), 471-485. doi:10.1080/13676261.2022.2144716
- Eriksen, I. M., Vehkalahti, K., Ristaniemi, H., Rönnlund, M., Tollefsen, A., & Østergaard, J. (2025). Trajectories of belonging among Nordic rural youth: Strengthening, weakening, or conflicting belonging over time. In I. M. Eriksen, K. Vehkalahti, & J. Østergaard (Eds.), *Growing Up Rural – Qualitative Longitudinal Explorations of Young People Living in the Nordic Countries*. London: Palgrave Macmillan.
- Smette, I & K. Hegna. (2025). Understanding rural young women's pathways towards settledness in Norway – A longitudinal perspective In K. Vehkalahti, I. M. Eriksen & J. Østergaard (Eds.), *Growing up rural*. London: Palgrave Macmillan

Bilder

- Grasmere From The Rydal Road, 1786. Av Francis Towne, Birmingham Museums Trust, fra Unsplash
- The Many Wintered Crow, 1880. Av James Smetham, Birmingham Museums Trust, fra Unsplash
- Still Tension, 1937. Av Wassily Kandinsky
- Changing the Letter, 1908. Av Joseph Edward Southall, Birmingham Museums Trust, fra Unsplash
- The Company of Captain Pieter Dircksz Hasselaer and Lieutenant Jan Gerritsz Hooft, ca 1600. Av Pieter Pietersz, Rijksmuseum, fra Unsplash
- The Champion, 1824. Artist: Sir Charles Lock Eastlake, Birmingham Museums Trust, fra Unsplash

TAKK!

Tusen takk til Patrick Lie Andersen for figurene! Kan også finnes i Eriksen & Andersen (2023).

Les mer: <https://uni.oslomet.no/ungdom-i-endring/>