

Sammenhengskompetanse - besøksforvaltning i Oppdal

Kjell-Øyvind Nygård

Styreleder

Oppdal Næringsforening



Litt om meg selv, og en liten disclaimer:

- I dag representerer jeg Oppdal Næringsforening, hvor jeg er styreleder.
- Jeg snakker ikke på vegne av Oppdal Kommune.
- Fokuset mitt i dag vil derfor dreie seg mer om utvikling enn forvaltning.



Strawberry 

 storebrand

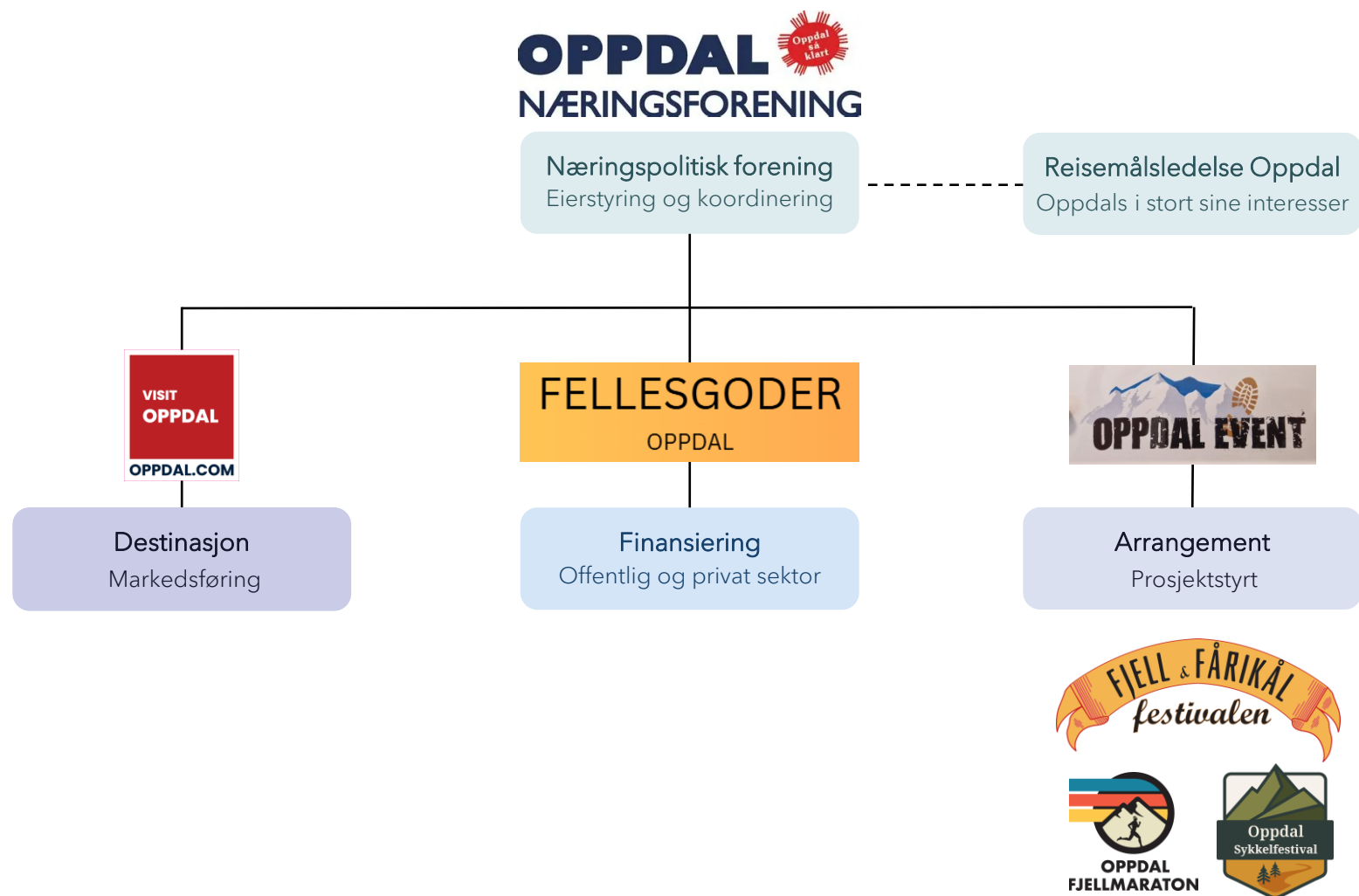
 

NHH



Om Oppdal Næringsforening - og hva vi jobber med



Om Oppdal

Befolkning



Folketalet
4. kvartal 2025

7 421

innbyggere

Areal



Kommunens totale areal
2024

2 274,11

km²

Kilde
Areal av land og ferskvann, Statistisk sentralbyrå



Bor på landbrukseiendom[†]

2024

20,6 %

Kilde

Landbrukseiendommer, Statistisk sentralbyrå



Hytter[†]

2026

4 276 hytter

Kilde

Bygningsmassen, Statistisk sentralbyrå

Oppdal

- Oppdal er på mange måter en suksesshistorie.
- Reiselivet og besøkende står for betydelig verdiskaping og arbeidsplasser.
- Men det som er interessant er ikke bare hvor bra det går, men hvordan ulike forhold, hensyn, interesser, kommune, næringsliv med mer henger sammen.
- For realiteten er:
 - Oppdal er ikke en klassisk reiselivsdestinasjon.
 - Det er en hjemkommune, hyttekommune, besøkskommune og naturkommune, men også en kommune med et bredt næringsliv.
- Og da får vi en annen virkelighet
 - Mange bruker ressursene – men relativt sett få bidrar.
 - Mange tjener – men prioriterer naturlig nok ut i fra egne interesser.
 - Men hvem har ansvar for helheten og utvikling av Oppdal?
- Og det er fra det utgangspunkt jeg velger å fortelle historien om oss.
- Så la oss se tilbake før vi ser fremover.



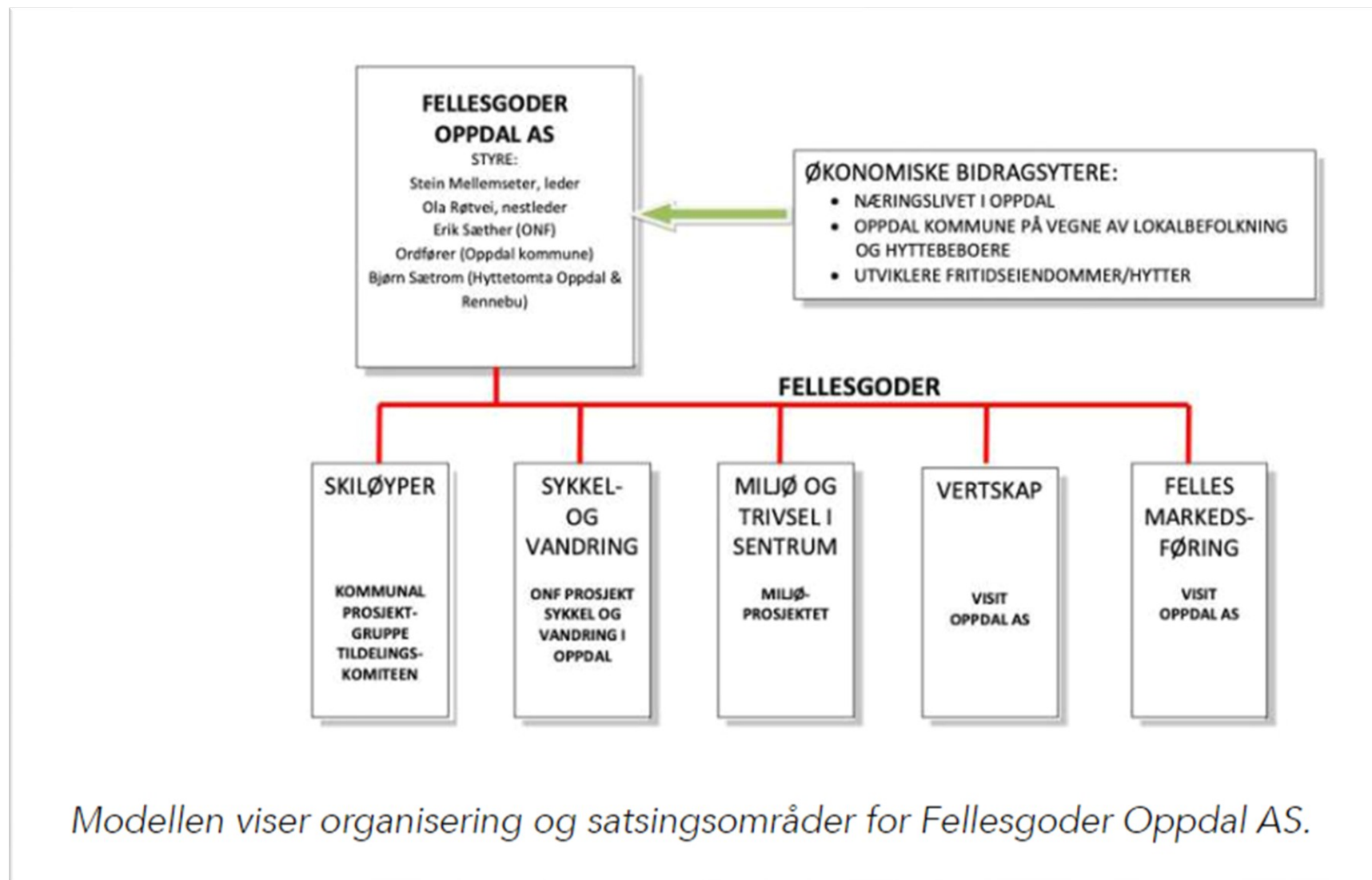
2013 – Masterplan Oppdal

- Et stort og viktig arbeide som ga oss:
 - Definert identitet og ambisjon
 - Retning
 - Et tydelig mål om vekst
- Men også:
 - Den synliggjorde at mye av det som skaper verdiene er det ingen som eier alene.
- Det ble med basis i anbefalingene i planarbeidet tatt noen gode beslutninger, og ganske raskt kom:
 - Visit Oppdal AS og Fellesgoder AS.
 - Og Fellesgode-modellen er ganske unik – for her samarbeider næringslivet og det offentlige om å ta ansvar for det “ingen” eier, men alle vil ha.



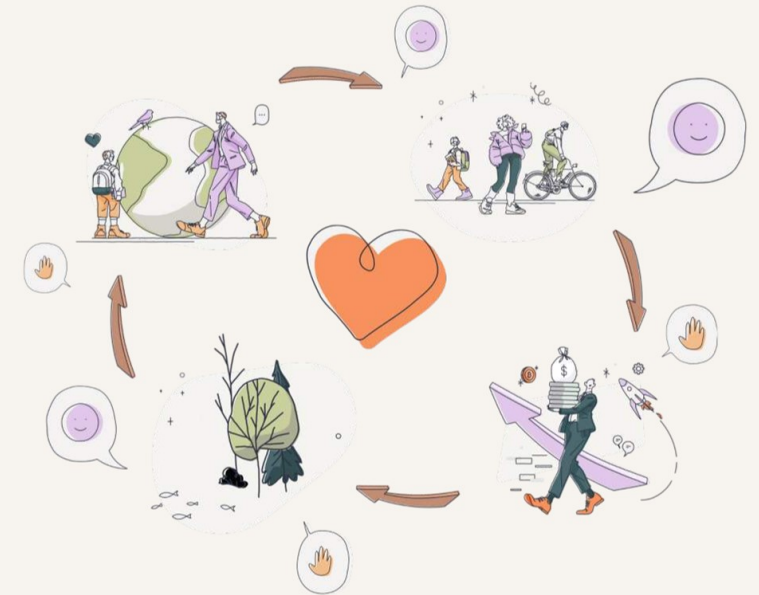
Fellesgoder AS

- Utgangspunktet: Hvordan finansierer vi stier, destinasjonsmarkedsføring, skispør, sentrumsmiljø, stier mm?
- Svaret ble enkelt sett et spleiselag!
- Etablert i 2015, med ny modell fra 2019.
- Kommunen overfører et millionbeløp årlig, og næringslivet gjør det samme.
- Frivillig deltagelse.
- Finansiering er ikke det vanskeligste, det er prioritering.



Oppdal

- et pilotprosjekt i samarbeid med Trøndelag fylkeskommune



Besøksstrategi Oppdal

- et pilotprosjekt i samarbeid med Trøndelag fylkeskommune

Besøksstrategi

- *Besøksstrategien skal være en driver for bærekraftig steds- og reisemålsutvikling i Oppdal frem mot 2035.*
- *Langsiktig planlegging og tilrettelegging skal sikre verdiskaping og forutsigbarhet for næring, frivillighet, kommune, innbyggere og besøkende.*
- Denne ga oss videre føringer som destinasjon:
 - Hvem vil være?
 - Hvordan skal vi utvikle oss?
- Men fortsatt var dette strategi.
- Og det løste fortsatt ikke en ting:
 - Hvem tar diskusjonene når vi er uenige?
 - Og hvor håndterer vi det?



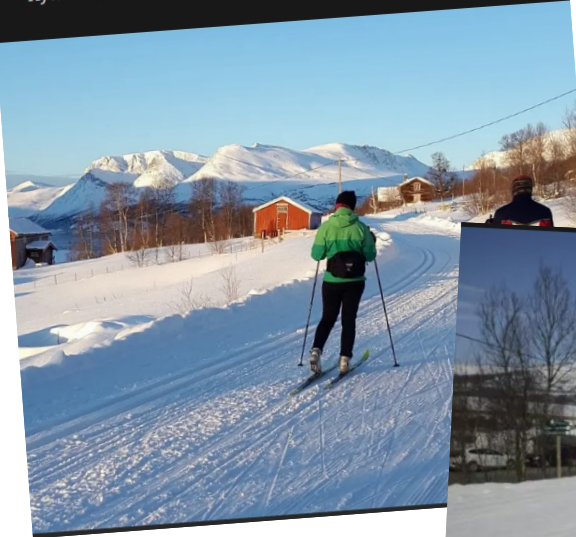
Besøksstrategi Oppdal

- et pilotprosjekt i samarbeid med Trøndelag fylkeskommune

For interessekonflikter er det jo. Næring/natur/forvaltning/miljø/landbruk/beite/naturvern/prioriteringer/økonomi...

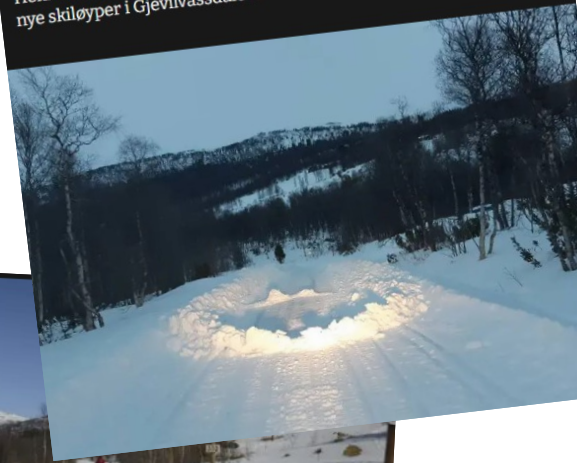
Vi er alle slitne av en splittende konflikt

Politikere må vise mot og la dette bli siste sesong med uforutsigbarhet og uavklarte løyper i Gjevilvassdalen, skriver Oppdal Hytteforening i dette debattinnlegget.



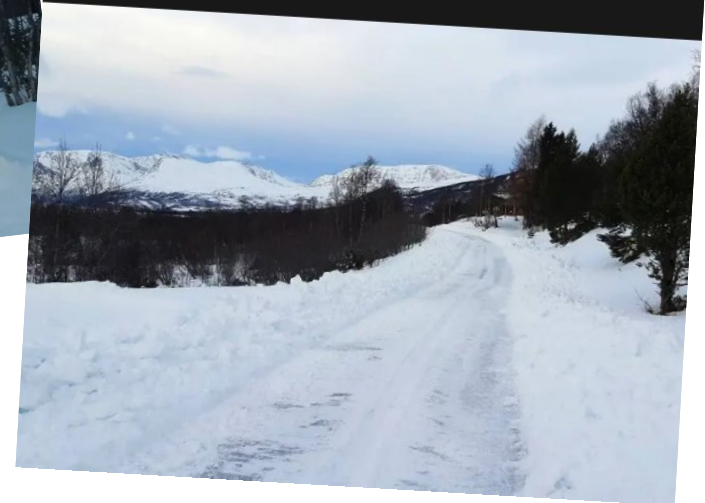
Oppdal kommunes bestillingsverk

Få bort det meningsløse kravet om 30-40 cm snømengde for løypelegging og bort med sammenligningen med veien, skriver Per Henrik Vognild om utredningene som er gjort om kostnadene med nye skiløyper i Gjevilvassdalen.



Nok en vinter uten skiløyper i Gjevilvassdalen?

Hadde det ikke vært for fritidsinnbyggerne så hadde Oppdal vært en lutfattig kommune, skriver Asbjørn Dypbukt og spør hva Oppdal kommune vil tilby fritidsbeboere av skiløyper i Gjevilvassdalen i vinter.



MENINGER

Dette er en kompleks sak som ikke har én enkel løsning

Vi startet så jobben med reisemålsledelse

- Forlengelse av besøksstrategien
 - Samarbeid mellom Oppdal kommune og Oppdal næringsforening
 - Prosjektfinansiert med midler fra fylkeskommunen, og fasilitert av Nasjonalparken Næringshage.
-
- **Reisemålsledelsens formål er å koordinere og drive en helhetlig utvikling av Oppdal.**

Mandat for reisemålsledelsen

Mandatet er gitt av Oppdal kommune i samarbeid med Oppdal Næringsforening.

1. Formål

Reisemålsledelse Oppdal er et strategisk samarbeid mellom offentlig- og privat sektor, frivillige organisasjoner og lokalsamfunnet. Den etableres i tråd med Besøksstrategi Oppdal og Kommuneplanens samfunnsdel.

Formålet er å koordinere og drive en helhetlig utvikling av Oppdal. Reisemålsledelse Oppdal skal tilrettelegge for å utvikle reisemålet som et gode for lokalsamfunnet og besøkende samt skape grunnlag for langsiktig lønnsomhet i besøksnæringen.

Styringsdokumentet for reisemålsledelsen er Besøksstrategi Oppdal.

2. Hovedoppgaver

Reisemålsledelse Oppdal skal:

- Bidra til å videreutvikle besøksstrategien gjennom å konkretisere og prioritere mål og tiltak.
- Bidra til bred forankring og forståelse av disse mål og tiltak gjennom tydelig kommunikasjon.
- Vurdere og initiere utviklingsprosjekter på vegne av reisemålet.
- Fremme samarbeid mellom frivillighet, offentlig- og privatsektor.
- Være et strategisk/rådgivende/høringsinstans i saker som berører samfunns- og reisemålsutviklingen.
- Bidra til å forvalte besøksbidraget dersom det innføres.

3. Interessentforhold

Reisemålsledelse Oppdal er et samlende organ for interessentene i utviklingen av Oppdal som reisemål. Organet skal fremme interessentenes behov i Besøksstrategi Oppdal.

4. Evaluering

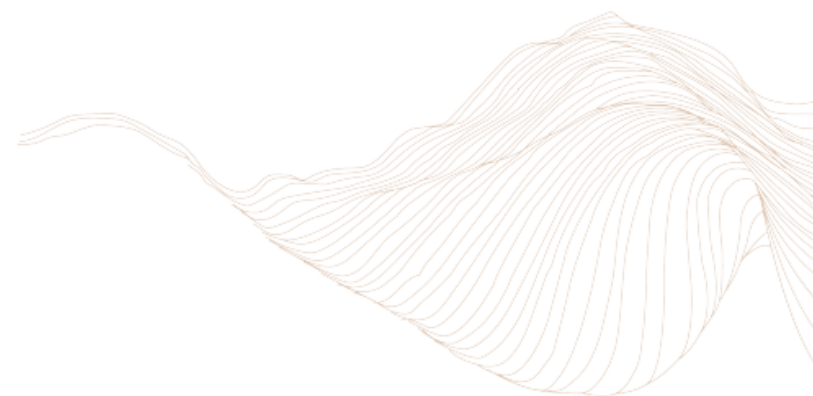
Mandatet gjelder for en testperiode på to år. Etter to år gjennomføres en helhetlig evaluering av Reisemålsledelse Oppdal og mandatet. Ansvarlig for evalueringen er Oppdal kommune i samarbeid med Oppdal Næringsforening.

Så hva gjorde vi?

- God og intens prosess i 2024 og 2025.
- Et omfattende og svært inkluderende kartleggingsarbeid, hvor ambisjonen var å etablere en reisemålsledelse for Oppdal (også dette arbeidet støttet av Trøndelag Fylkeskommune).
- Mange workshops, mange oppgaver, mange involverte fra et bredt lag i samfunnet, og ikke minst en stor jobb å konkretisere.
- **Vi lette ikke nødvendigvis etter en ny strategi – men en ny måte å jobbe på som reise- og besøksmål!**
- Og etter et omfattende og svært inkluderende arbeid på tvers av alle interessegrupper i samfunnet har vi nå landet.

Sluttrapport

Reisemålsledelse Oppdal



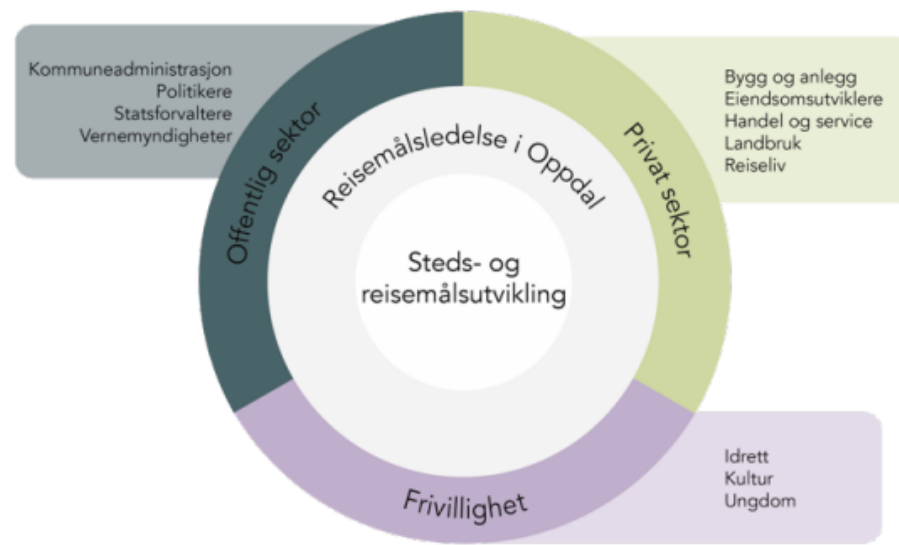
Organisering

Basert på diskusjonene i arbeidsmøtene og prosjektgruppen anbefales det at RMLO innlemmes smidig i eksisterende strukturer og samarbeid. Målet er å styrke og tydeliggjøre samarbeidet mellom offentlig, privat og frivillig sektor.

Etableringen av en reisemålsledelse er en direkte oppfølging av behovet for tettere kobling mellom samfunnsutvikling og reisemålsutvikling i kommunen. Oppdal kommune og ONF vil ha avgjørende roller i dette arbeidet, både som tilretteleggere, deltakere, strategiske og operative aktører. Deres engasjement vil være sentralt for å sikre at samarbeidet gir konkrete gevinster for ulike aktører på tvers av reisemålsutviklingen.

RMLO bygger på prinsippet om bred verdiskaping, som innebærer at økonomiske, sosiale, kulturelle og miljømessige verdier må sees i sammenheng og styrkes gjensidig. Dette krever at alle aktører anerkjenner sitt ansvar i et felles utviklingsarbeid. For at samarbeidet skal lykkes, må det preges av gjensidig tillit, klare roller og tydelige forpliktelser mellom aktørene.

Modellen nedenfor visualiserer formålet til RMLO samt synliggjør hvilke aktører RMLO skal fremme interessene til når Oppdal som sted- og reisemål skal videreutvikles.



Modell: Reisemålsledelse Oppdal



Den moderne utgave av det runde bord ser kanskje litt annerledes ut, men..



Status akkurat nå

- Reisemålsledelse Oppdal er ennå kun etablert på papiret, og reisen har derfor ikke startet for alvor ennå.
- RMLO Organisert som en forening eiet 50 % av Oppdal Kommune og 50 % av Oppdal Næringsforening, hvor kommunen har vært villig til å la næringsforeningen spille lederrollen.
- Første møte for gruppen er 28. April.
- Så båten er rigget, men ikke satt på sjøen ennå.
- Men vi sitter alle i den – hele destinasjonen – om vi vil eller ei – på sjøen eller ei.

- **Sammenheng oppstår ikke av seg selv – den må organiseres.**
- **Og noen ganger må man samle ridderene rundt bordet.**

Hvem skal sitte i reisemålsledelsen?

- En representanter fra hhv:
 - Oppdal Næringsforening
 - Oppdal Kommune
 - Visit Oppdal
 - Fellesgoder Oppdal
 - Landbruksorganisasjoner (her er det faktisk nå 2 representanter)
 - Frivillighet/Idrettsråd
 - Bygdeallmenning
 - En sentral reiselivsaktør (Alpinco)
 - En sentral handelsaktør (Coop Oppdal)
 - Wildcard
 - + sekretær
- Konstitueres 28. april 2026

Reisemålsledelsens – arbeidsform og mål

- Reisemålsledelsen er ikke er beslutningsorgan.
- Vi skal ikke overstyre eller eie alt – eller noe. Dette gjør det jo også litt vanskelig!
- Her diskuteres det som er vanskelig å ta stilling til alene, det “alle” eller “ingen” eier, det ingen eller få vil betale for, men også konkrete prosjekter, retning for Oppdal, ulike problemstillinger, prioriteringer og samarbeid i stort og smått med mer.
- **Målet er å diskutere, forstå – og anbefale.**
- Og når man sitter rundt samme bord:
 - Lytter man på andres perspektiver.
 - Man får mer forståelse for sammenhenger og konsekvenser.
 - Og man ser kanskje også mer helhet.
- Og da blir man kanskje ikke bare opptatt av egne interesser, men av sammenhengene i og rundt destinasjonen.

Reisemålsledelsens ambisjon

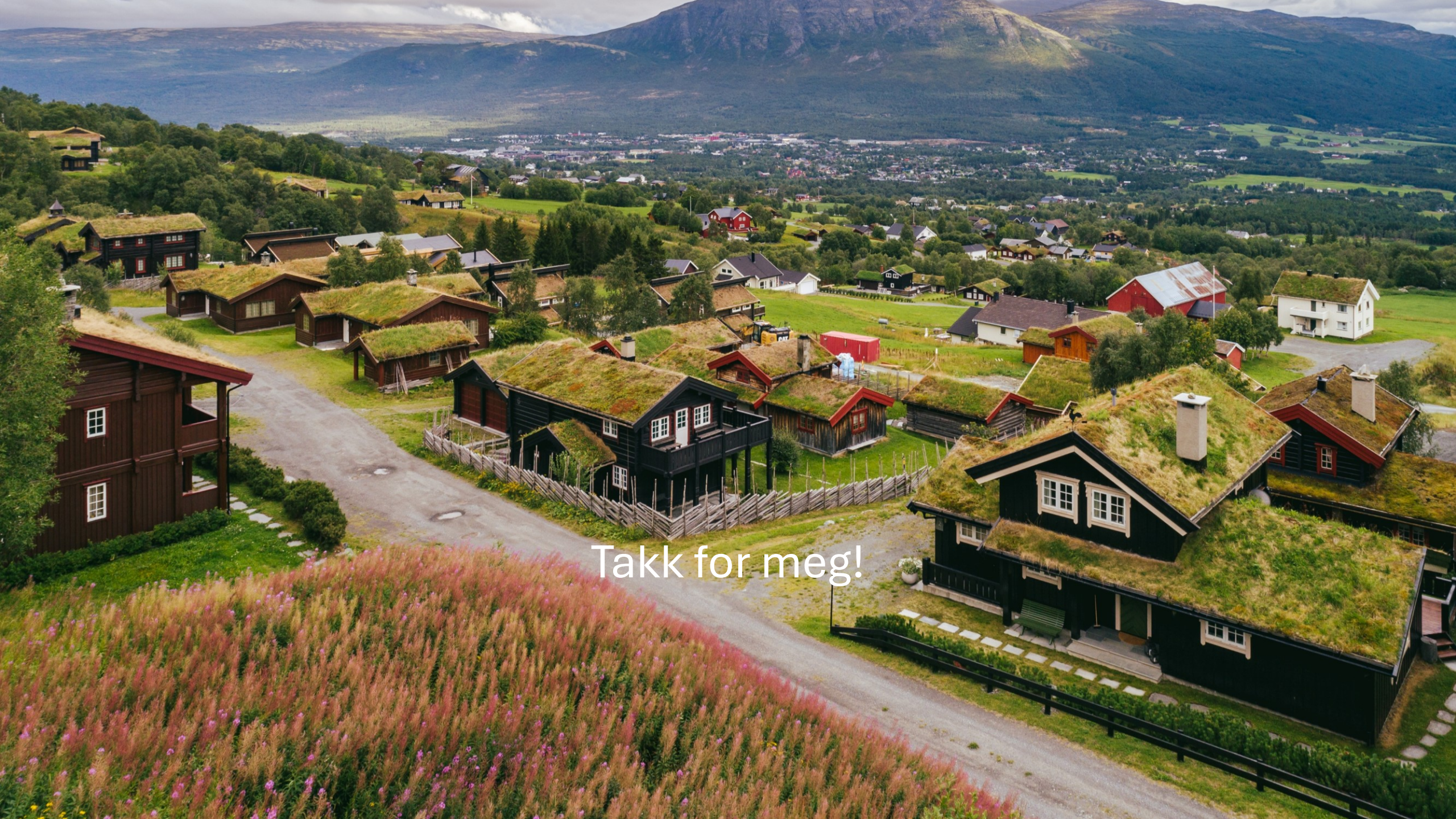
- FØR
 - Diskusjoner i separate rom.
 - Optimalisering av egen virksomhet eller interesser.
 - Konflikter i etterkant.
- NÅ (ambisjon)
 - Diskusjoner i samme rom.
 - Uenighetene kommer frem tidligere.
 - Bedre prioriteringer.
- Ikke fordi vi nødvendigvis er blitt enige, men fordi vi forstår mer eller har flere perspektiver.

Reisemålsledelsen fremover

- 2 års prøveprosjekt.
- Må evalueres løpende.
- Uansett hva resultatet blir ved evaluering er dette et interessant prosjekt med større oppside enn nedside (påstand).

- Dialog er bra!
- Nærhet er bra!
- Dialog og nærhet gir eierskap!
- Og uten eierskap blir vi alle oss selv nærmest, og for en destinasjon som ønsker og trenger å utvikle seg, er dette noe vi må jobbe hardt med å unngå.





Takk for meg!