

# **Produktspesifikasjon**

## **Regionalplan**

### **Versjon 20140901**



## Innhold

<b>1</b>	<b>Innledning, historikk og endringslogg</b>	<b>4</b>
1.1	Innledning	4
1.2	Historikk	4
1.3	Endringslogg	4
<b>2</b>	<b>Definisjoner og forkortelser</b>	<b>5</b>
2.1	Definisjoner	5
2.2	Forkortelser	5
<b>3</b>	<b>Generelt om spesifikasjonen</b>	<b>6</b>
3.1	Unik identifisering	6
3.2	Referansedato	6
3.3	Ansvarlig organisasjon	6
3.4	Språk	6
3.5	Hovedtema	6
3.6	Temakategori (etter ISO19115)	6
3.7	Sammendrag	6
3.8	Formål	6
3.9	Representasjonsform	7
3.10	Datasettoppløsning	7
3.11	Utstrekninginformasjon	7
3.12	Supplerende beskrivelse	7
<b>4</b>	<b>Informasjonsmodell</b>	<b>8</b>
4.1	Vektorbaserte data - applikasjons-skjema	8
4.1.1	Beskrivelse av informasjonsmodellen	8
4.1.2	Bruk av NasjonalArealpallID og håndtering av regionale planer over flere fylker	8
4.1.3	Fargekoding	8
4.2	Regionalplan_20140901	9
4.2.1	Planområde	10
4.2.1.1	«featureType» RegionalPlanOmråde	11
4.2.1.2	«featureType» RegionalPlanGrense	12
4.2.2	Arealsoner	13
4.2.2.1	«featureType» RegionalArealSone	14
4.2.2.2	«featureType» RegionalArealSoneGrense	15
4.2.3	Bestemmelser/hensyn	16
4.2.3.1	«featureType» RegionalBestemmelseOmråde	17
4.2.3.2	«featureType» RegionalBestemmelseGrense	17
4.2.3.3	«featureType» RegionalInfrastrukturOmråde	18
4.2.3.4	«featureType» RegionalInfrastrukturGrense	19
4.2.3.5	«featureType» RegionalBåndleggingSone	19
4.2.3.6	«featureType» RegionalBåndleggingGrense	20
4.2.3.7	«featureType» RegionalFareSone	20
4.2.3.8	«featureType» RegionalFareGrense	21
4.2.3.9	«featureType» RegionalInfrastrukturLinje	21
4.2.3.10	«featureType» RegionalInfrastrukturPunkt	22
4.2.4	Juridiske punkt/linjer og påskrift	24
4.2.4.1	«featureType» RegionalLinje	25
4.2.4.2	«featureType» RegionalPåskrift	25
4.2.5	Fellesegenskaper	27
4.2.5.1	«featureType» Fellesegenskaper_DelOmråde	28
4.2.5.2	«featureType» Fellesegenskaper_Linjer	29
4.2.5.3	«featureType» Fellesegenskaper_Område	31

4.2.5.4	«dataType» Link	34
4.2.6	Datatyper og kodelister	34
4.2.6.1	Regional plan - kodelister	35
4.2.6.2	Generelle arealplan-kodelister	42
4.2.7	Kodelister fra SOSI Del 1 GenerelleTyper	47
4.2.8	Avvik fra fagområdestandard	53
4.3	Rasterbaserte data	54
<b>5</b>	<b>Referansesysteminformasjon</b>	<b>55</b>
5.1	Romlig referansesystem	55
5.1.1	Romlig referansesystem 1	55
5.1.2	Romlig referansesystem 2	55
5.2	Temporalt referanse-system	55
<b>6</b>	<b>Kvalitet</b>	<b>56</b>
<b>7</b>	<b>Datafangst</b>	<b>57</b>
<b>8</b>	<b>Datavedlikehold</b>	<b>58</b>
8.1	Vedlikeholdsfrekvens	58
8.2	Omfang	58
<b>9</b>	<b>Presentasjonsinformasjon</b>	<b>59</b>
9.1	Referanse til presentasjonsregler	59
9.2	Omfang	59
<b>10</b>	<b>Leveranseinformasjon</b>	<b>60</b>
10.1	Leveransemetode	60
10.1.1	Omfang	60
10.1.2	Leveranseformat	60
10.1.3	Leveransemedium	60
<b>11</b>	<b>Tilleggsinformasjon</b>	<b>61</b>
<b>12</b>	<b>Metadata</b>	<b>62</b>
<b>Vedlegg A.</b>	<b>SOSI-format-realiserings</b>	<b>63</b>
<b>A.1</b>	<b>Produktspesifikasjon: Regionalplan_20140901</b>	<b>63</b>
A.1.1	Objekttyper	63
A.1.1.1	RegionalPlanOmråde	63
A.1.1.2	RegionalPlanGrense	63
A.1.1.3	RegionalArealSone	63
A.1.1.4	RegionalArealSoneGrense	64
A.1.1.5	RegionalBestemmelseOmråde	64
A.1.1.6	RegionalBestemmelseGrense	65
A.1.1.7	RegionalInfrastrukturOmråde	65
A.1.1.8	RegionalInfrastrukturGrense	65
A.1.1.9	RegionalBåndleggingGrense	65
A.1.1.10	RegionalBåndleggingSone	66
A.1.1.11	RegionalFareSone	66
A.1.1.12	RegionalFareGrense	67
A.1.1.13	RegionalInfrastrukturLinje	67
A.1.1.14	RegionalInfrastrukturPunkt	67
A.1.1.15	RegionalLinje	68
A.1.1.16	RegionalPåskrift	68

# 1 Innledning, historikk og endringslogg

## 1.1 Innledning

Denne spesifikasjonen er del 3.4 i en serie spesifikasjoner for arealplan og digitalt planregister. Tidligere er det vedtatt fire spesifikasjoner for arealplaner på Norsk territorium som omfatter spesifikasjoner for kommuneplan, reguleringsplan, reguleringsplanforslag. Spesifikasjon for reguleringsplanforslag er etablert med hensyn på forvaltning av plandata i henhold til plan- og bygningsloven (pbl.), mens spesifikasjonene for kommuneplan og reguleringsplan er etablert med hensyn på forvaltning av planer etter både gamle lover og pbl. 2008. I tillegg er det publisert en spesifikasjon for arealplaner på Svalbard som er etablert i henhold til Svalbardmiljøloven.

Fagområdestandard og spesifikasjon for regionalplan er utarbeidet med utgangspunkt i bestemmelsene i pbl. 2008, kapittel 8 om regional planlegging.

## 1.2 Historikk

UML-modell og SOSI-realiserings for regionalplan ble inkludert i fagområdestandard for plan til og med versjon 4.5. Da det ble aktuelt å etablere en egen spesifikasjon for regionalplan ble det også klart at det var behov for å etablere en egen fagområdestandard. Etter anbefaling fra SOSI arbeidsgruppe 9 Plan (SOSI Ag 9) i møte 13.06.2013, ble regionalplan skilt ut som eget fagområde.

Denne spesifikasjonen er basert på UML-modellen i den nye fagområdestandard som foreligger på versjon 4.6.1. Fagområdestandard og spesifikasjon er sendt på høring til SOSI Ag 9 og er utarbeidet av Kartverket i nært samarbeid med Planavdelingen i Kommunal- og moderniseringsdepartementet.

Dette er første versjon av spesifikasjon for regionalplan.

## 1.3 Endringslogg

Versjon	Endring utf. dato	Utført av	Utført endring
20140901	Okt 2014	KMD/Planavd, Kartverket	Første versjon

## 2 Definisjoner og forkortelser

### 2.1 Definisjoner

De nødvendige definisjoner og forklaringer finnes i Nasjonal produktspesifikasjon for arealplan og digitalt planregister del 1.

### 2.2 Forkortelser

EPSG: [European Petroleum Survey Group](#), utviklet standarder for web-basert kartografi og geodetiske systemer for oljeindustrien. Den geodetiske standarden ble tatt inn i OGP i 2005. EPSG-databasen er den mest brukte kilden for å spesifisere romlige referansesystemer for GML-baserte data

KMD: Kommunal og moderniseringsdepartementet

MD: Miljøverndepartementet

[OGP: International Association of Oil & Gas Producers](#), nå forvalter av den geodetiske standarden for web utviklet av EPSG.

SOSI: Samordnet Opplegg for Stedfestet Informasjon. Standard for forvaltning av geografisk informasjon i Norge

UML: Unified Modelling Language. Industristandard for datarelatert modellering forvaltet av et internasjonalt konsortium Object Management Group (OGP)

Pbl.: Lov 27. juni 2008 nr. 71 om planlegging og byggesaksbehandling (plan- og bygningsloven). Ved referanser til denne loven i dette dokumentet brukes forkortelsen pbl. Ved referanser til eldre lover brukes årstallet i tillegg.

## 3 Generelt om spesifikasjonen

### 3.1 Unik identifisering

**Kortnavn**

RegionalPlan

**Fullstendig navn**

Regional plan

**Versjon**

20140901

**Undertype**

Data ikke angitt

**Produktgruppe**

Arealplan

Denne informasjonen må ligge i SOSI-filas hode, og er påkrevet når datasett på sosi-format skal kontrolleres med SOSI-kontroll. Informasjonen legges inn i filhode slik:

*..OBJEKTKATALOG RegionalPlan 20140901 \**

Syntaks er case-sensitiv. I tillegg må SOSI-versjon i filhode være satt til 4.5 (..SOSI-VERSJON 4.5). Se også kapittel **Feil! Fant ikke referanseskilden..**

### 3.2 Referansedato

2014.09.01

### 3.3 Ansvarlig organisasjon

Kommunal- og moderniseringsdepartementet

### 3.4 Språk

Norsk

### 3.5 Hovedtema

Arealplan

### 3.6 Temakategori (etter ISO19115)

administrativeGrenser (boundries 003)

planEiendom (planningCadastre 015)

### 3.7 Sammendrag

Spesifikasjonen gir regler for hvordan vektordata for regionale planer skal forvaltes. Reglene er laget i henhold til SOSI-standarden og plan- og bygningsloven (pbl.).

### 3.8 Formål

Formålet med denne produktspesifikasjonen er å gi detaljert informasjon om hvordan regionale planer skal produseres, utveksles og forvaltes digitalt.

Produktspesifikasjonen skal sikre entydige data for utveksling uavhengig av teknisk plattform og skal ligge til grunn for:

- nyetablering og endring av arealplaner i regional planetat, fylkeskommunene
- funksjonalitet i forvaltningsløsninger og forvaltning av planer i plandatabaser
- publisering på web uavhengig av teknisk plattform

- kontroll av data ved forvaltning og utveksling av regionale plandata
- klargjøre innholdet i den regionale planleggingen

### 3.9 Representasjonsform

Vektor

### 3.10 Datasettoppløsning

**Målestokktall**

Data ikke angitt

**Distanse**

Data ikke angitt

### 3.11 Utstrekningsinformasjon

#### Utstrekning beskrivelse

En regional plan kan etableres for begrensede arealer innenfor en kommune, i hele kommuner, eller for flere kommuner. Regional plan kan også etableres for flere kommuner i ulike fylker.

Merknad: Når regionale planer skal utarbeides for sammenhengende områder i flere fylker, kan det gi utfordringer ved tildeling av nasjonalarealplanid. Se utfyllende forklaring i kapittel 4.1.2

#### Geografisk område

Norsk fastland inkl. vassdrag samt for sjøområder ut til én nautisk mil utenfor grunnlinjene.

#### Vertikal utbredelse

På bakken eller på vannoverflaten. Regionale planer fremstilles i 2D (to dimensjonalt – kun ved koordinatene nord og øst). Bare to av objekttypene i denne spesifikasjonen (RegionalInfrastrukturLinje og RegionalInfrastrukturPunkt) kan finnes i vertikalnivå 1 til 5.

#### Innhold gyldighetsperiode

Så lenge regional planmyndighet anser det nødvendig

### 3.12 Supplerende beskrivelse

Digital arealplan, her regionalplan, er spesifisert i henhold til gjeldende SOSI fagområdestandard for Regionale planer. Gjeldende versjon for del 2 SOSI Regional plan er 4.6.1, publisert mars 2014.

Fagområdestandarden er basert på UML-modell og innhold i Plan 4.5 og har mange likhetstrekk.

Standarden for regional plan er likevel vesentlig forskjellig, siden regional plan i seg selv ikke er juridisk bindende i forhold til private rettssubjekter<sup>1</sup>. Regional plan skal legges til grunn for regionale organers virksomhet og for kommunal og statlig planlegging og virksomhet i regionen, se pbl. § 8-2. Til en regional plan kan det forankres regionale planbestemmelser knyttet til retningslinjer for arealbruk som er bindende for inntil 10 år, jf. pbl. § 8-5. Regionale planbestemmelser vil kunne inneholde forbud som har direkte virkning for private rettssubjekters mulighet til å igangsette tiltak som forbudet gjelder for. Regional planbestemmelse skal dessuten være tilgjengelig gjennom elektroniske medier.

Generell syntaks, regler for realisering og notasjon er basert på gjeldende versjon av generell del 1 som foreligger i versjon 4.5. Generelle objekter og egenskaper er lånt fra SOSI del 1, "SOSI realisering SOSI-GML 45".

---

<sup>1</sup> Rettssubjekt er i plansammenheng, en fellesbetegnelse for fysisk og juridisk personer som får rettigheter og plikter som følge av vedtak om arealplan etter pbl.



## 4 Informasjonsmodell

### 4.1 Vektorbaserte data - applikasjons-skjema

#### 4.1.1 Beskrivelse av informasjonsmodellen

Applikasjonsskjemaet vises som et UML klassesdiagram.

I denne spesifikasjonen er det definert 16 objekttyper som hver for seg har ulike roller i datasettet. Alle objekter er etablert med utgangspunkt i formuleringer i pbl. og skal bare benyttes på arealplankart etter denne lov.

#### 4.1.2 Bruk av NasjonalArealplanID og håndtering av regionale planer over flere fylker

(Basert på SOSI Del 2 Regionalplan, versjon 4.6.1 kap 6.2)

En arealplan er identifisert med en unik NasjonalArealplanId, definert som en egen datatype, som er en sammensatt nøkkel av egenskapene

- AdministrativEnhetskode: Angivelse av enhet som er ansvarlig for behandling og vedtak av planen. Regionale planer kan bare vedtas på fylkes-nivå, dermed må administrativEnhetskode for regionale planer alltid «peke på» et fylke.
- Planidentifikasjon: en entydig identifikasjon for en arealplan innen fylket.

En plan bør tildeles planidentifikasjon så tidlig som mulig i planprosessen og senest når den tas under behandling. Dersom en plan skal representeres som et SOSI-datasett før den er tildelt en planidentifikasjon, benyttes planidentifikasjon = "Forslag"

#### Regionale planer som dekker flere fylker

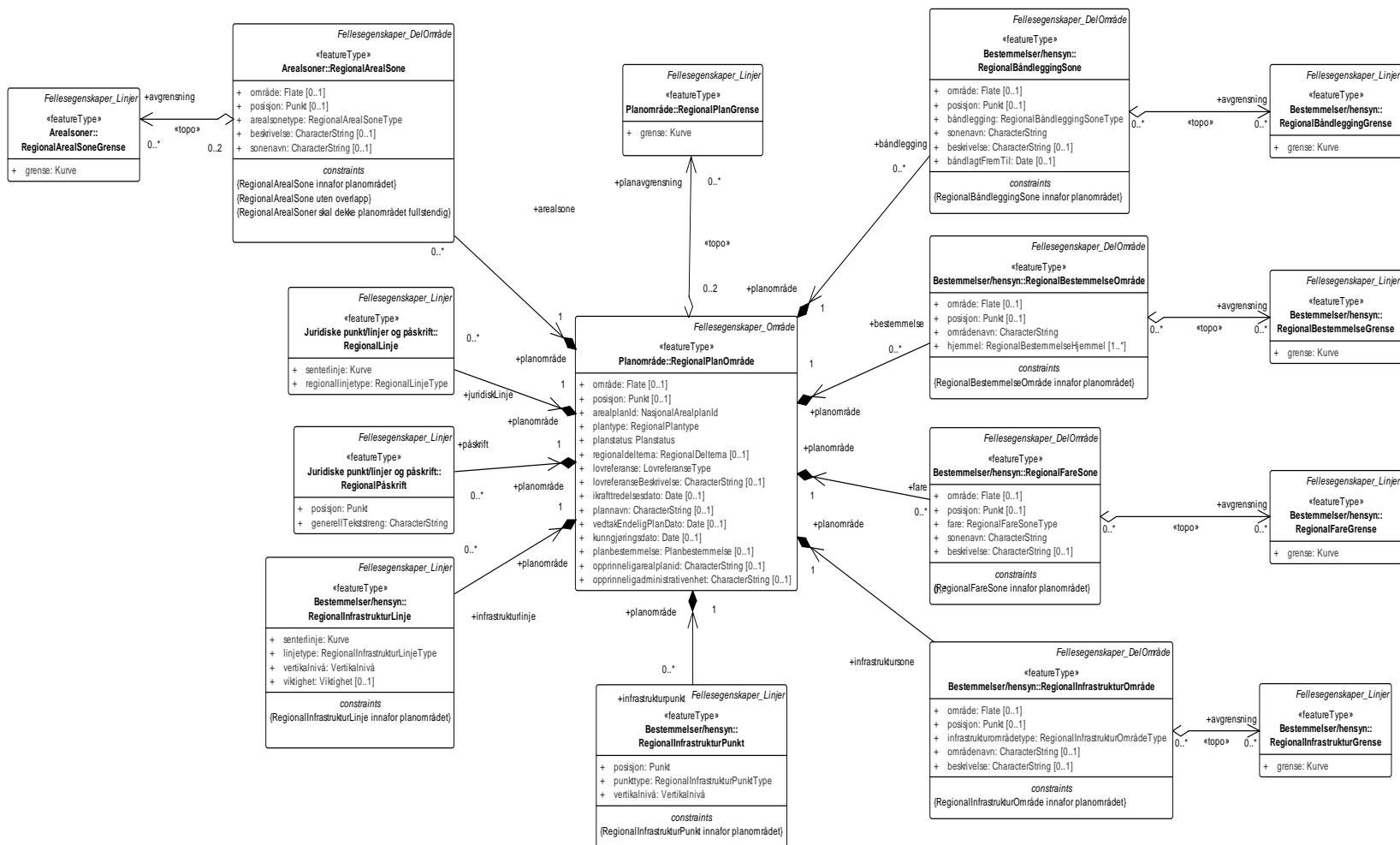
Der behovet for regional plan dekker (deler av) flere fylker, vil naturlig fylkene samarbeide om å få utarbeidet planen. Hvert fylkesting vedtar kun den delen av den regionale planen som er i sitt fylke. Den regionale planen deles derfor opp i en del for hvert av de involverte fylker. De respektive delene av planen tildeles en egen NasjonalArealplanID i hvert fylke.

#### 4.1.3 Fargekoding

I SOSI Generell objektkatalog Regionalplan og også i SOSI Generell objektkatalog Plan er det brukt gul farge på klasser som dekker bestemmelser i gjeldende pbl., grønn farge på klasser som dekker pbl. 1985 eller eldre, og ingen farge (hvit) på klasser som er felles. Klassene som blir vist i denne produktspesifikasjonen og er hentet fra de nevnte dokumentene, har beholdt originalfargen.

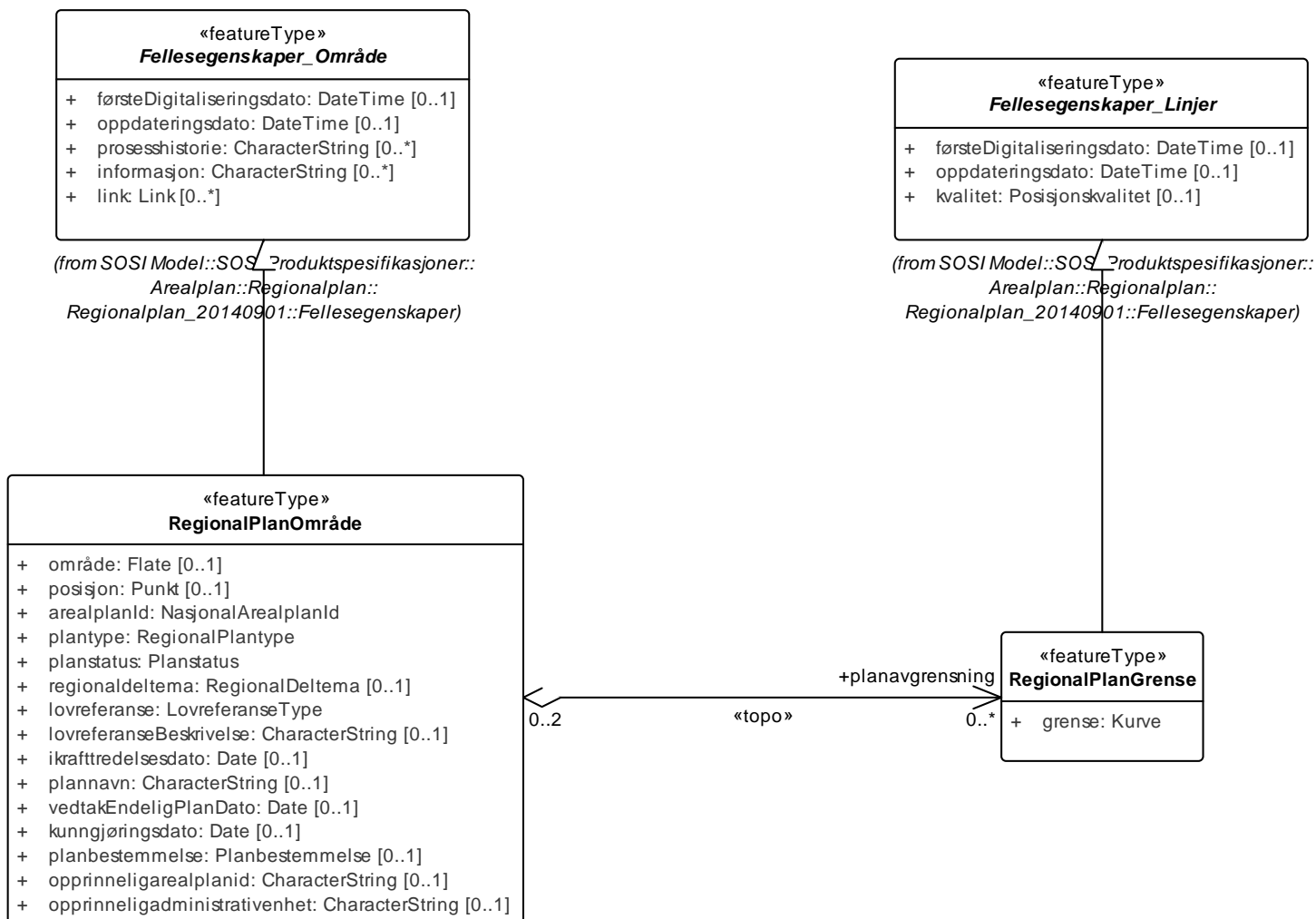
Alle klasser som tilhører denne produktspesifikasjonen er uten farge.

## 4.2 Regionalplan\_20140901



Figur 1 Regional plan 20140901

### 4.2.1 Planområde



Figur 2 Planområde

#### 4.2.1.1 «featureType» RegionalPlanOmråde

område for regional plan (pbl. §§ 8-1 og 8-5)

##### Attributter

	Navn	Definisjon/Forklaring	Multipl	Kode	Type
	Område	objektets utstrekning	[0..1]		Flate
	Posisjon	sted som objektet eksisterer på	[0..1]		Punkt
	arealplanId	entydig identifikasjon for en plan innen et fylke (pbl. § 8-1 og kart- og planforskriften § 9 andre og sjette ledd)			NasjonalArealplanId
	Plantype	type plan (pbl. §§ 8-1 og 8-5)			RegionalPlantype
	Planstatus	planens behandling (pbl. §§ 8-3 og 8-4)			Planstatus
	Regionaldeltema	tema for regional plan og regional planbestemmelse (pbl. §§ 8-1 og 8-5)	[0..1]		Regionaldeltema
	Lovreferanse	kode for hvilken lov planen er vedtatt etter			LovreferanseType
	lovreferanseBeskrivelse	tekstlig beskrivelse av hvilken lov planen er vedtatt med hjemmel i	[0..1]		CharacterString
	Ikrafttredelsesdato	dato for ikrafttredelse av planer (pbl. §§ 8-4 og 8-5)	[0..1]		Date
	Plannavn	planens navn (pbl. §§ 8-1 og 8-5 og kart- og planforskriften § 9 sjette ledd)	[0..1]		CharacterString
	vedtakEndeligPlanDato	dato for når regional plan og/eller regional planbestemmelse gjennom regionalt, eventuelt statlig, vedtak etter plan- og bygningsloven, har fått rettsvirkning	[0..1]		Date
	Kunngjøringsdato	dato når endelig vedtatt regional planbestemmelse ble kunngjort, pbl. § 8-5 siste ledd.	[0..1]		Date
	Planbestemmelse	pbl. § 8-5	[0..1]		Planbestemmelse
	Opprinneligarealplanid	planidentifikasjon for opprinnelig plan. Brukes kun dersom planen har fått ny NasjonalArealplanid.	[0..1]		CharacterString
	opprinneligadministrativenhet	administrativEnhet for opprinnelig plan. Brukes kun dersom planen har fått ny NasjonalArealplanid.	[0..1]		CharacterString

##### Assosiasjoner

Assosiasjon type	Navn	Fra	Til
Association		1 RegionalPlanOmråde. Rolle: planområde	0..* FpPåskrift. Rolle: påskrift
Generalization		RegionalPlanOmråde.	↳ llesegenskaper_Område.

SOSI Produktspesifikasjon

Produktnavn: Regionalplaner versjon 20140901

Assosiasjon type	Navn	Fra	Til
Association		0..* RegionalFareSone. Rolle: fare	1 RegionalPlanOmråde. Rolle: planområde
Association		0..* RegionalInfrastrukturOmråde. Rolle: infrastrukturzone	1 RegionalPlanOmråde. Rolle: planområde
Association		0..* RegionalBåndleggingSone. Rolle: båndlegging	1 RegionalPlanOmråde. Rolle: planområde
Association		0..* RegionalInfrastrukturLinje. Rolle: infrastrukturlinje	1 RegionalPlanOmråde. Rolle: planområde
Association		0..* RegionalArealSone. Rolle: arealsone	1 RegionalPlanOmråde. Rolle: planområde
Association		0..* RegionalBestemmelseOmråde. Rolle: bestemmelse	1 RegionalPlanOmråde. Rolle: planområde
Association		0..* RegionalPåskrift. Rolle: påskrift	1 RegionalPlanOmråde. Rolle: planområde
Association «topo»		0..* RegionalPlanGrense. Rolle: planavgrensning	0..2 RegionalPlanOmråde.
Association		0..* RegionalInfrastrukturPunkt. Rolle: infrastrukturpunkt	1 RegionalPlanOmråde. Rolle: planområde
Association		0..* RegionalLinje. Rolle: juridiskLinje	1 RegionalPlanOmråde. Rolle: planområde

4.2.1.2 «featureType» RegionalPlanGrense

grense for regional plan (pbl. § 8-1 og 8-5)

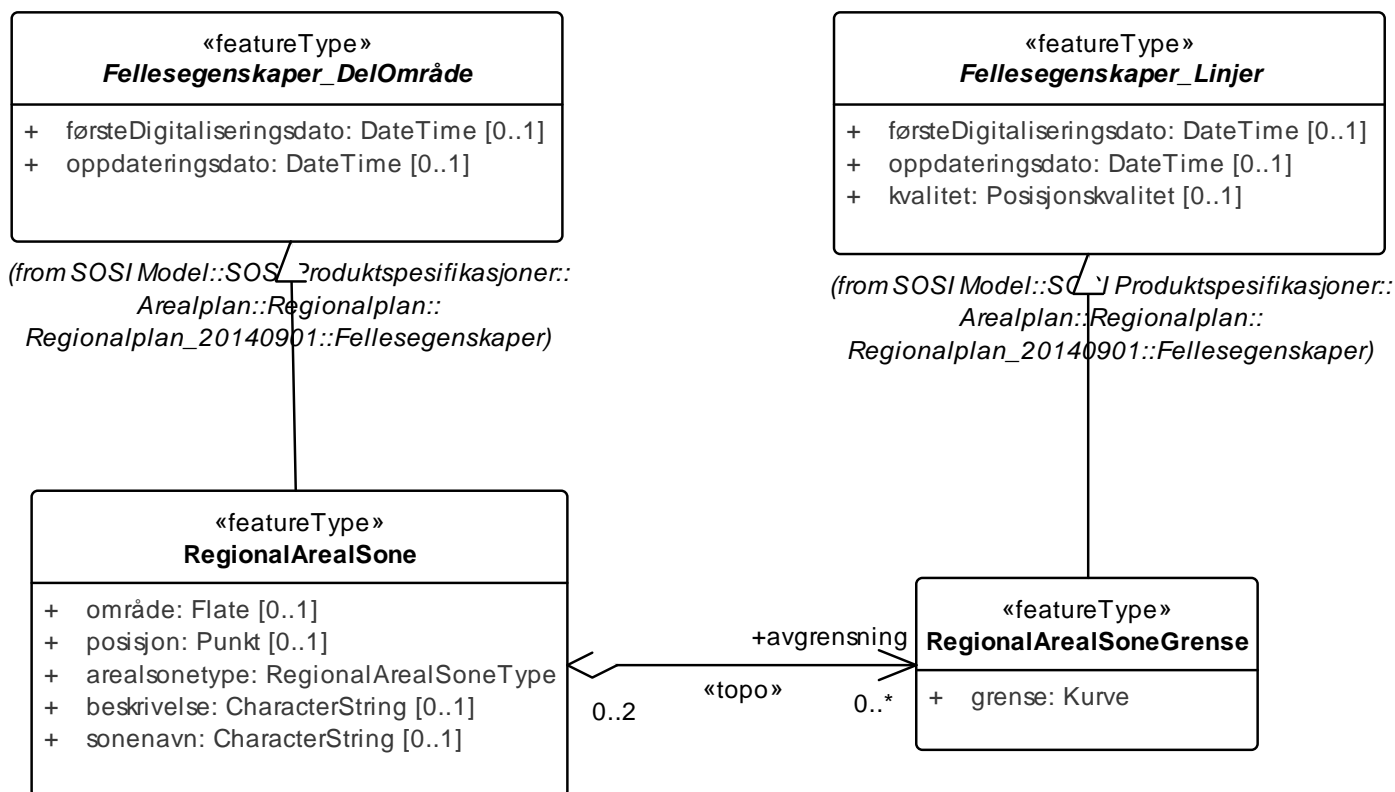
Attributter

Navn	Definisjon/Forklaring	Multipl	Kode	Type
grense	forløp som følger overgang mellom ulike fenomener			Kurve

Assosiasjoner

Assosiasjon type	Navn	Fra	Til
Generalization		RegionalPlanGrense.	Fellesegenskaper_Linjer.
Association «topo»		0..* RegionalPlanGrense. Rolle: planavgrensning	0..2 RegionalPlanOmråde.

#### 4.2.2 Arealsoner



Figur 3 Arealsoner

**4.2.2.1 «featureType» RegionalArealSone**

område med arealsone i regional plan eller regional planbestemmelse (pbl. §§ 8-1 og 8-5)

## Attributter

	Navn	Definisjon/Forklaring	Multipl	Kode	Type
	område	objektets utstrekning	[0..1]		Flate
	posisjon	sted som objektet eksisterer på	[0..1]		Punkt
	arealsonetype	arealsonetype - må angis nærmere (pbl. § 8-5)			RegionalArealSoneType
	beskrivelse	beskrivelse kan benyttes der loven gir anledning til detaljering, for eksempel "andre anlegg", men der lov/forskrift ikke definerer detaljeringen i form av spesifikk arealsone	[0..1]		CharacterString
	sonenavn	navn/feltbetegnelse på arealsone(pbl. §§ 8-1 og 8-5)	[0..1]		CharacterString

## Restriksjoner

	Navn	Forklaring	Type
	RegionalArealSone innenfor planområdet	/* RegionalArealSone skal være innenfor planområdet */	
	RegionalArealSone uten overlapp	/* RegionalArealSoner skal ikke overlappe hverandre */	
	RegionalArealSoner skal dekke planområdet fullstendig	/* RegionalArealSoner skal dekke planområdet fullstendig */	

## Assosiasjoner

Assosiasjon type	Navn	Fra	Til
Generalization		RegionalArealSone.	Fellesegenskaper_DelOmråde.
Association		0..* RegionalArealSone. Rolle: arealsone	1 RegionalPlanOmråde. Rolle: planområde
Realization		RegionalArealSone.	RegionalArealSone.
Association «topo»		0..* RegionalArealSoneGrense. Rolle: avgrensning	0..2 RegionalArealSone.

**4.2.2.2 «featureType» RegionalArealSoneGrense**

grense for hensynssone i regional plan eller regional planbestemmelse (pbl. §§ 8-1 og 8-5)

## Attributter

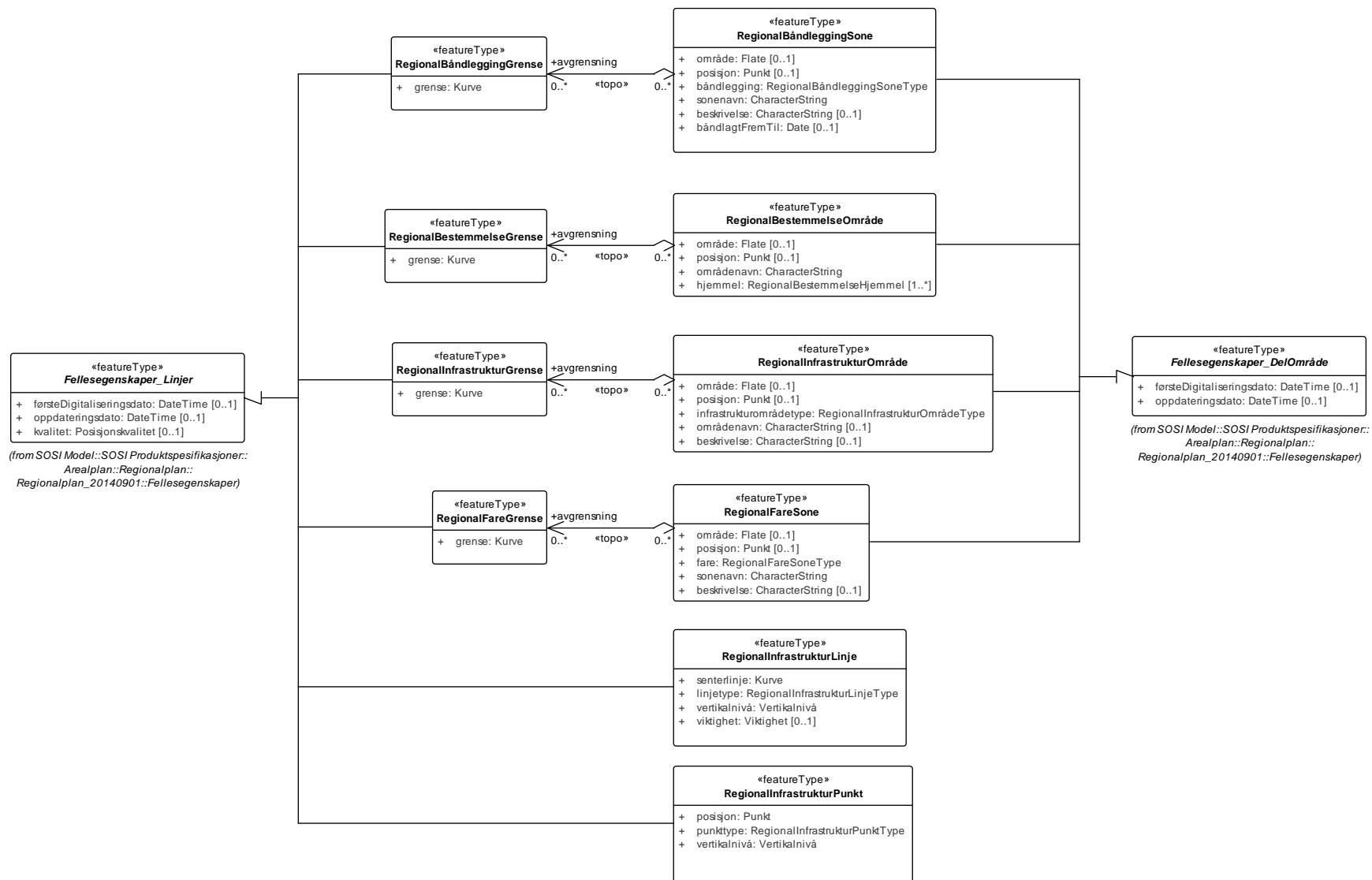
	Navn	Definisjon/Forklaring	Multipl	Kode	Type
	grense	forløp som følger overgang mellom ulike fenomener			Kurve

## Assosiasjoner

Assosiasjon type	Navn	Fra	Til
Association «topo»		0..* RegionalArealSoneGrense. Rolle: avgrensning	0..2 RegionalArealSone.
Generalization		RegionalArealSoneGrense.	Fellesegenskaper_Linjer.



### 4.2.3 Bestemmelser/hensyn



Figur 4 Bestemmelser/hensyn

**4.2.3.1 «featureType» RegionalBestemmelseOmråde**

område med bestemmelser til regional plan eller regional planbestemmelse (pbl. §§ 8-1 og 8-5)

## Attributter

	Navn	Definisjon/Forklaring	Multipl	Kode	Type
	område	avgrenset geografisk område i regionen (fylket), jf. pbl. § 8-5	[0..1]		Flate
	posisjon	sted som objektet eksisterer på	[0..1]		Punkt
	områdenavn	planbestemmelse knyttet til navngitt område			CharacterString
	hjemmel		[1..*]		RegionalBestemmelseHjemmel

## Restriksjoner

	Navn	Forklaring	Type
	RegionalBestemmelseOmråde innenfor planområdet	/* RegionalBestemmelseOmråde skal være innenfor planområdet */	

## Assosiasjoner

Assosiasjon type	Navn	Fra	Til
Realization		RegionalBestemmelseOmråde.	RegionalBestemmelseOmråde.
Association		0..* RegionalBestemmelseOmråde. Rolle: bestemmelse	1 RegionalPlanOmråde. Rolle: planområde
Generalization		RegionalBestemmelseOmråde.	Fellesegenskaper_DelOmråde.
Association «topo»		0..* RegionalBestemmelseGrense. Rolle: avgrensning	0..* RegionalBestemmelseOmråde.

**4.2.3.2 «featureType» RegionalBestemmelseGrense**

grense for bestemmelse i regional plan eller regional planbestemmelse (pbl. §§ 8-1 og 8-5)

## Attributter

	Navn	Definisjon/Forklaring	Multipl	Kode	Type
	grense	forløp som følger overgang mellom ulike fenomener			Kurve

## Assosiasjoner

Assosiasjon type	Navn	Fra	Til
Association «topo»		0..* RegionalBestemmelseGrense. Rolle: avgrensning	0..* RegionalBestemmelseOmråde.
Generalization		RegionalBestemmelseGrense.	Fellesegenskaper_Linjer.

## 4.2.3.3 «featureType» RegionalInfrastrukturOmråde

Område for arealsone for infrastruktur i regional plan eller regional planbestemmelse (pbl. §§ 8-1 og 8-5)

## Attributter

Navn	Definisjon/Forklaring	Multipl	Kode	Type
område	objektets utstrekning	[0..1]		Flate
posisjon	sted som objektet eksisterer på	[0..1]		Punkt
infrastrukturuområdetype	hensynssone - særlig hensyn med angivelse av interesse (pbl. kap. 8, kfr. § 11-8 tredje ledd bokstav c)			RegionalInfrastrukturOmrådeType
områdenavn	identifikasjon av hensynssone (pbl. kap.8, kfr. § 11-8, jf. § 12-6)	[0..1]		CharacterString
beskrivelse	beskrivelse kan benyttes der loven gir anledning til detaljering, for eks, "andre anlegg", men der lov/forskrift ikke definerer detaljeringen i form av spesifikke arealformål	[0..1]		CharacterString

## Restriksjoner

Navn	Forklaring	Type
RegionalInfrastrukturOmråde innenfor planområdet	/* RegionalInfrastrukturOmråde skal være innenfor planområdet */	

## Assosiasjoner

Assosiasjon type	Navn	Fra	Til
Association		0..* RegionalInfrastrukturOmråde. Rolle: infrastrukturene	1 RegionalPlanOmråde. Rolle: planområde
Generalization		RegionalInfrastrukturOmråde.	Fellesegenskaper_DelOmråde.
Association «topo»		0..* RegionalInfrastrukturGrense. Rolle: avgrensning	0..* RegionalInfrastrukturOmråde.

**4.2.3.4 «featureType» RegionalInfrastrukturGrense**

grensen for infrastrukturområde i regional plan eller regional planbestemmelse (pbl. §§ 8-1 og 8-5)

## Attributter

Navn	Definisjon/Forklaring	Multipl	Kode	Type
grense	forløp som følger overgang mellom ulike fenomener			Kurve

## Assosiasjoner

Assosiasjon type	Navn	Fra	Til
Generalization		RegionalInfrastrukturGrense.	Fellesegenskaper_Linjer.
Association «topo»		0..* RegionalInfrastrukturGrense. Rolle: avgrensning	0..* RegionalInfrastrukturOmråde.

**4.2.3.5 «featureType» RegionalBåndleggingSone**

arealsone - båndlegging i regional planbestemmelse (pbl. § 8-5)

## Attributter

Navn	Definisjon/Forklaring	Multipl	Kode	Type
område	objektets utstrekning	[0..1]		Flate
posisjon	sted som objektet eksisterer på	[0..1]		Punkt
båndlegging	arealsone - båndlegging (pbl § 8-5)			RegionalBåndleggingSoneType
sonenavn	identifikasjon av arealsone (pbl. § 8-5)			CharacterString
beskrivelse	beskrivelse kan benyttes der loven gir anledning til detaljering, for eksempel "andre anlegg", men der lov/forskrift ikke definerer detaljeringen i form av spesifikke arealformål	[0..1]		CharacterString
båndlagtFremTil	planbestemmelsen om midlertidig båndlegging i påvente av vedtak etter pbl., eller særlov, med angivelse av hvilke rådighetsbegrensninger som gjelder inntil det er utarbeidet et nytt forvaltningsgrunnlag for arealet (pbl. § 8-5)	[0..1]		Date

## Restriksjoner

Navn	Forklaring	Type
RegionalBåndleggingSone innenfor planområdet	/* RegionalBåndleggingSone skal være innenfor planområdet */	

## Assosiasjoner

Assosiasjon type	Navn	Fra	Til
Association		0..* RegionalBåndleggingSone. Rolle: båndlegging	1 RegionalPlanOmråde. Rolle: planområde
Realization		RegionalBåndleggingSone.	RegionalBåndleggingSone.
Generalization		RegionalBåndleggingSone.	Fellesegenskaper_DelOmråde.
Association «topo»		0..* RegionalBåndleggingGrense. Rolle: avgrensning	0..* RegionalBåndleggingSone.

## 4.2.3.6 «featureType» RegionalBåndleggingGrense

grense for båndleggingsone i regional plan eller regional planbestemmelse (pbl. §§ 8-1 og 8-5)

## Attributter

Navn	Definisjon/Forklaring	Multipl	Kode	Type
grense	forløp som følger overgang mellom ulike fenomener			Kurve

## Assosiasjoner

Assosiasjon type	Navn	Fra	Til
Association «topo»		0..* RegionalBåndleggingGrense. Rolle: avgrensning	0..* RegionalBåndleggingSone.
Generalization		RegionalBåndleggingGrense.	Fellesegenskaper_Linjer.

## 4.2.3.7 «featureType» RegionalFareSone

arealsone for faresone i regional plan og regional planbestemmelse (pbl. §§ 8-1 og 8-5)

## Attributter

Navn	Definisjon/Forklaring	Multipl	Kode	Type
område		[0..1]		Flate

## SOSI Produktspesifikasjon

### Produktnavn: Regionalplaner versjon 20140901

posisjon		[0..1]	Punkt
fare	arealsone for fare (pbl. §§ 8-1 og 8-5 )		RegionalFareSoneType
sonenavn	identifikasjon av arealsone (pbl. §§ 8-1 og 8-5 )		CharacterString
beskrivelse		[0..1]	CharacterString

#### Restriksjoner

Navn	Forklaring	Type
RegionalFareSone innenfor planområdet	/* RegionalFareSone skal være innenfor planområdet */	

#### Assosiasjoner

Assosiasjon type	Navn	Fra	Til
Association		0..* RegionalFareSone. Rolle: fare	1 RegionalPlanOmråde. Rolle: planområde
Generalization		RegionalFareSone.	Fellesegenskaper_DelOmråde.
Association «topo»		0..* RegionalFareGrense. Rolle: avgrensning	0..* RegionalFareSone.

#### 4.2.3.8 «featureType» RegionalFareGrense

grense for fare i regional plan eller regional planbestemmelse (pbl. §§ 8-1 og 8-5)

#### Attributter

Navn	Definisjon/Forklaring	Multipl	Kode	Type
grense	forløp som følger overgang mellom ulike fenomener			Kurve

#### Assosiasjoner

Assosiasjon type	Navn	Fra	Til
Association «topo»		0..* RegionalFareGrense. Rolle: avgrensning	0..* RegionalFareSone.
Generalization		RegionalFareGrense.	Fellesegenskaper_Linjer.

#### 4.2.3.9 «featureType» RegionalInfrastrukturLinje

linje for infrastruktur i regional plan og regional planbestemmelse (pbl. §§ 8-1 og 8-5)

## Attributter

Navn	Definisjon/Forklaring	Multipl	Kode	Type
senterlinje	forløp som følger overgang mellom ulike fenomener			Kurve
linjetype				RegionallInfrastrukturLinjeType
vertikalnivå	planens eller innholdets beliggenhet i forhold til jordoverflaten (pbl. §§ 8-1 og 8-5 samt kart- og planforskriften § 9 tredje ledd )			Vertikalnivå
viktighet	grad av viktighet for punkter/linjer innen kommunikasjonssystemet i oversiktsplan (pbl. § 11-7 nr. 2)	[0..1]		Viktighet

## Restriksjoner

Navn	Forklaring	Type
RegionallInfrastrukturLinje innenfor planområdet	/* RegionallInfrastrukturLinje skal være innenfor planområdet */	

## Assosiasjoner

Assosiasjon type	Navn	Fra	Til
Association		0..* RegionallInfrastrukturLinje. Rolle: infrastrukturlinje	1 RegionalPlanOmråde. Rolle: planområde
Realization		RegionallInfrastrukturLinje.	RegionallInfrastrukturLinje.
Generalization		RegionallInfrastrukturLinje.	Fellesegenskaper_Linjer.

**4.2.3.10 «featureType» RegionallInfrastrukturPunkt**

punkt for regional infrastruktur i regional plan og regional planbestemmelse (pbl. §§ 8-1 og 8-5)

## Attributter

Navn	Definisjon/Forklaring	Multipl	Kode	Type
posisjon	sted som objektet eksisterer på			Punkt
punkttype	punkt i viktig ledd i kommunikasjonssystemet i regional plan og regional planbestemmelse, jf. pbl. §§ 8-1 og 8-5			RegionallInfrastrukturPunktType
vertikalnivå	planens eller innholdets beliggenhet i forhold til jordoverflaten (pbl. §§ 8-1 og 8-5 samt kart- og planforskriften § 9 tredje ledd )			Vertikalnivå

## Restriksjoner

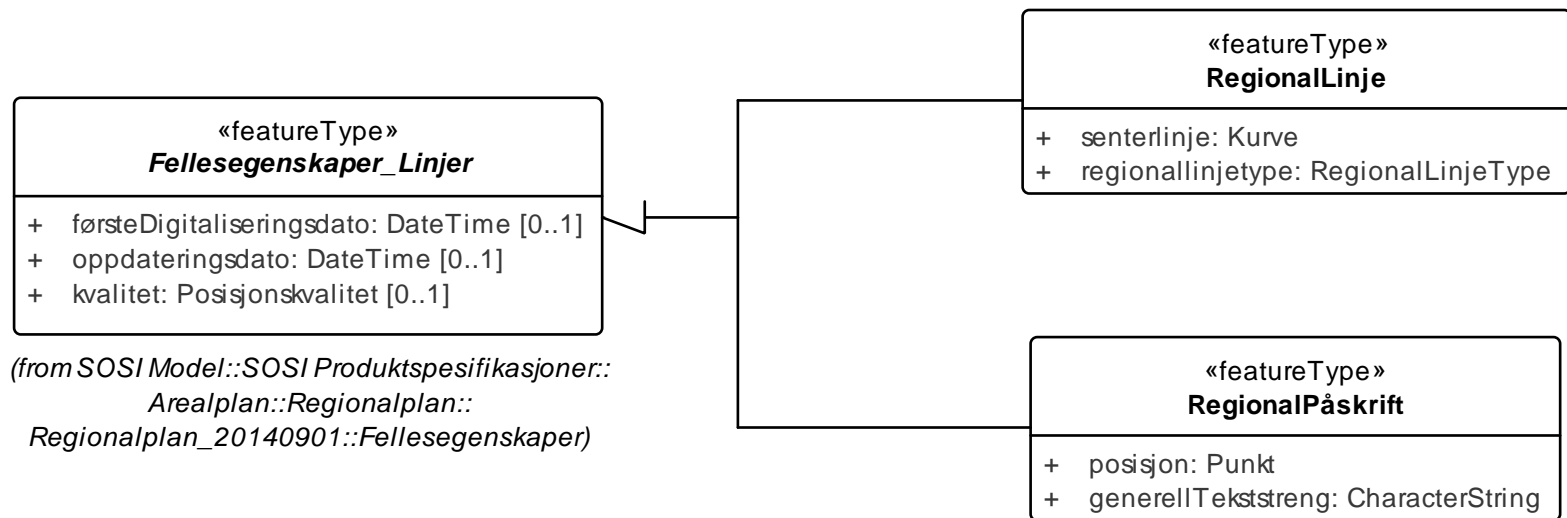
Navn	Forklaring	Type
RegionalInfrastrukturPunkt innenfor planområdet	/* RegionalInfrastrukturPunkt skal være innenfor planområdet */	

## Assosiasjoner

Assosiasjon type	Navn	Fra	Til
Realization		RegionalInfrastrukturPunkt.	RegionalInfrastrukturPunkt.
Association		0..* RegionalInfrastrukturPunkt. Rolle: infrastrukturpunkt	1 RegionalPlanOmråde. Rolle: planområde
Generalization		RegionalInfrastrukturPunkt.	Fellesegenskaper_Linjer.



#### 4.2.4 Juridiske punkt/linjer og påskrift



Figur 5 Juridiske punkt/linjer og påskrift

**4.2.4.1 «featureType» RegionalLinje**

linje for juridisk tilleggsinformasjon i regional plan og regional planbestemmelse (pbl. §§ 8-1 og 8-5)

## Attributter

	Navn	Definisjon/Forklaring	Multipl	Kode	Type
	senterlinje	forløp som følger overgang mellom ulike fenomener			Kurve
	regionallinjetype	type linje for juridisk tilleggsinformasjon (pbl. kap. 8)			RegionalLinjeType

## Restriksjoner

	Navn	Forklaring	Type
	RegionalLinje innenfor planområdet	/* RegionalLinje skal være innenfor planområdet */	

## Assosiasjoner

Assosiasjon type	Navn	Fra	Til
Generalization		RegionalLinje.	Fellesegenskaper_Linjer.
Association		0..* RegionalLinje. Rolle: juridiskLinje	1 RegionalPlanOmråde. Rolle: planområde

**4.2.4.2 «featureType» RegionalPåskrift**

supplerende tekst til regional plan og regional planbestemmelse (pbl. §§ 8-1 og 8-5)

## Attributter

	Navn	Definisjon/Forklaring	Multipl	Kode	Type
	posisjon	sted som objektet eksisterer på			Punkt
	generellTekststreng	STRENG er definert til lengde på maks 70 tegn, noe som for kartformål er tilstrekkelig. SOSI kan imidlertid håndtere lengre tekster, men da må en definere og benytte brukerdefinerte navn.			CharacterString

## Assosiasjoner

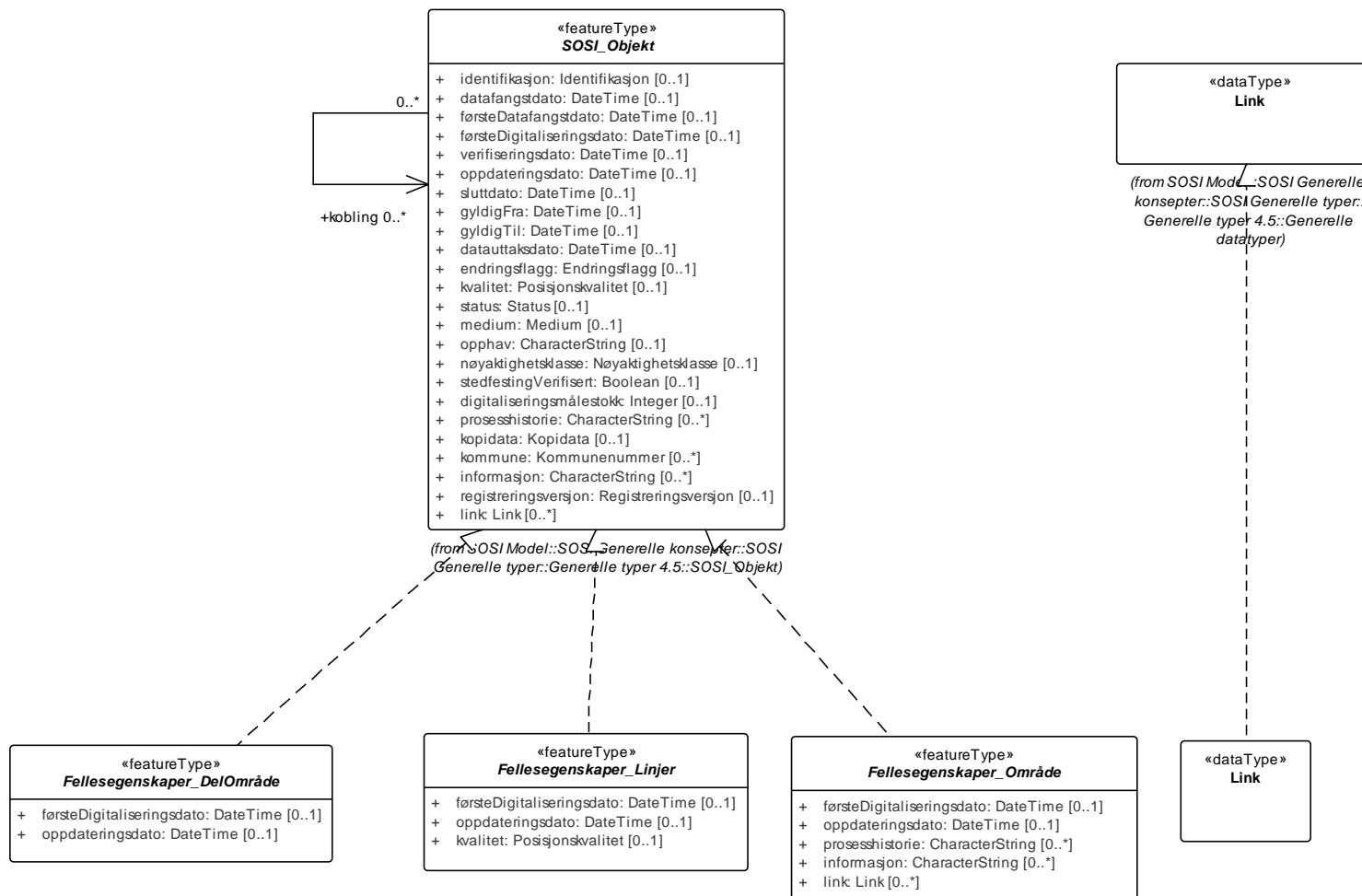
Assosiasjon type	Navn	Fra	Til
Generalization		RegionalPåskrift.	Fellesegenskaper_Linjer.

**SOSI Produktspesifikasjon****Produktnavn: Regionalplaner versjon 20140901**

Assosiasjon type	Navn	Fra	Til
Association		0..* RegionalPåskrift. Rolle: påskrift	1 RegionalPlanOmråde. Rolle: planområde

### 4.2.5 Fellesegenskaper

Dette er fellesegenskaper som objekttypene i produktspesifikasjonen skal kunne bruke. Fellesegenskapene er hentet fra SOSI Generell del Generelle typer, og tilpasset behovene i regionale planer.



Figur 6 Fellesegenskaper

## 4.2.5.1 «featureType» Fellesegenskaper\_DelOmråde

egenskaper som er fagområde-uavhengige og kan benyttes for alle objekttyper

Merknad:

Egenskapen oppdateringsdato er en systemdato og skal ikke endres manuelt i datasettet. Egenskapen settes automatisk av forvaltningssystemet ved endringer. Egenskapene i listen kan brukes på flater

-- Definition --

abstract object which carries a number of attributes which are independent of specific disciplines and may be used for all object types

## Attributter

Navn	Definisjon/Forklaring	Multipl	Kode	Type
førsteDigitaliseringsdato	<p>dato når en representasjon av objektet i digital form første gang ble etablert</p> <p>Merknad: førsteDigitaliseringsdato kan skille seg fra førsteDatafangstdato ved at den første datafangsten skjedde analogt og gjort om til digital form senere i en produksjonsprosess. Eventuelt at innlegging i databasen skjedde på et senere tidspunkt enn registreringen /observasjonen / målingen av objektet.</p> <p>-- Definition -- date when a representation of the object in digital form was established for the first time Note: firstDigitisationDate may differ from firstDataCaptureDate by the first data capture having been analog and converted into digital form later in a production ??&lt;truncated text&gt;</p>	[0..1]		DateTime
oppdateringsdato	<p>dato for siste endring på objektetdataene</p> <p>Merknad 1: Egenskapen oppdateringsdato er en systemdato og skal ikke endres manuelt i datasettet. Egenskapen settes automatisk av forvaltningssystemet ved endringer</p>	[0..1]		DateTime

		<p>Merknad 2: Oppdateringsdato kan være forskjellig fra Datafangsdato ved at data som er registrert kan bufres en kortere eller lengre periode før disse legges inn i datasystemet (databasen).</p> <p>-- Definition -- date of latest modification of object data Note: Date of updating may differ from date of data capture in that data which is registered may be buffered for a shorter or longer period of time, before being entered into the computer system (the database).</p>			
--	--	---	--	--	--

## Assosiasjoner

Assosiasjon type	Navn	Fra	Til
Realization		Fellesegenskaper_DelOmråde.	SOSI_Objekt.
Generalization		RegionalFareSone.	Fellesegenskaper_DelOmråde.
Generalization		RegionalInfrastrukturOmråde.	Fellesegenskaper_DelOmråde.
Generalization		RegionalArealSone.	Fellesegenskaper_DelOmråde.
Generalization		RegionalBåndleggingSone.	Fellesegenskaper_DelOmråde.
Generalization		RegionalBestemmelseOmråde.	Fellesegenskaper_DelOmråde.

**4.2.5.2 «featureType» Fellesegenskaper\_Linjer**

abstrakt objekt som bærer en rekke egenskaper som er fagområde-uavhengige og kan benyttes for alle objekttyper

## Merknad:

Egenskaper oppdateringsdato er en systemdato og skal ikke endres manuelt i datasettet. Egenskapen settes automatisk av forvaltningssystemet ved endringer

## -- Definition --

abstract object which carries a number of attributes which are independent of specific disciplines and may be used for all object types

## Attributter

Navn	Definisjon/Forklaring	Multipl	Kode	Type
førsteDigitaliseringsdato	<p>dato når en representasjon av objektet i digital form første gang ble etablert</p> <p>Merknad: førsteDigitaliseringsdato kan skille seg fra førsteDatafangstdato ved at den første datafangsten skjedde analogt og gjort om til digital form senere i en produksjonsprosess. Eventuelt at innlegging i databasen skjedde på et senere tidspunkt enn registreringen /observasjonen / målingen av objektet.</p> <p>-- Definition -- date when a representation of the object in digital form was established for the first time Note: firstDigitisationDate may differ from firstDataCaptureDate by the first data capture having been analog and converted into digital form later in a production ??&lt;truncated text&gt;</p>	[0..1]		DateTime
oppdateringsdato	<p>dato for siste endring på objektdataene</p> <p>Merknad 1: Egenskapen oppdateringsdato er en systemdato og skal ikke endres manuelt i datasettet. Egenskapen settes automatisk av forvaltningssystemet ved endringer</p> <p>Merknad 2: Oppdateringsdato kan være forskjellig fra Datafangsdato ved at data som er registrert kan bufres en kortere eller lengre periode før disse legges inn i datasystemet (databasen).</p> <p>-- Definition -- date of latest modification of object data Note: Date of updating may differ from date of data capture in that data which is registered may be buffered for a shorter or longer period of time, before being entered into the computer system (the database).</p>	[0..1]		DateTime

kvalitet	beskrivelse av kvaliteten på stedfestingen  Merknad: Denne er identisk med ..KVALITET i tidligere versjoner av SOSI.  -- Definition -- description of the quality of the localization Note: This is identical to ..KVALITET (quality) in previous versions of SOSI.	[0..1]		Posisjonskvalitet
----------	--	--------	--	-------------------

## Assosiasjoner

Assosiasjon type	Navn	Fra	Til
Realization		Fellesegenskaper_Linjer.	SOSI_Objekt.
Generalization		RegionalInfrastrukturGrense.	Fellesegenskaper_Linjer.
Generalization		RegionalPlanGrense.	Fellesegenskaper_Linjer.
Generalization		RegionalPåskrift.	Fellesegenskaper_Linjer.
Generalization		RegionalLinje.	Fellesegenskaper_Linjer.
Generalization		RegionalInfrastrukturLinje.	Fellesegenskaper_Linjer.
Generalization		RegionalBestemmelseGrense.	Fellesegenskaper_Linjer.
Generalization		RegionalFareGrense.	Fellesegenskaper_Linjer.
Generalization		RegionalInfrastrukturPunkt.	Fellesegenskaper_Linjer.
Generalization		RegionalArealSoneGrense.	Fellesegenskaper_Linjer.
Generalization		RegionalBåndleggingGrense.	Fellesegenskaper_Linjer.

## 4.2.5.3 «featureType» Fellesegenskaper\_Område

fellesegenskaper som er fagområde-uavhengige og kan benyttes for alle objekttyper



Merknad:

Egenskapen oppdateringsdato er en systemdato og skal ikke endres manuelt i datasettet. Egenskapen settes automatisk av forvaltningssystemet ved endringer

-- Definition --

abstract object which carries a number of attributes which are independent of specific disciplines and may be used for all object types

#### Attributter

Navn	Definisjon/Forklaring	Multipl	Kode	Type
førsteDigitaliseringsdato	<p>dato når en representasjon av objektet i digital form første gang ble etablert</p> <p>Merknad: førsteDigitaliseringsdato kan skille seg fra førsteDatafangstdato ved at den første datafangsten skjedde analogt og gjort om til digital form senere i en produksjonsprosess. Eventuelt at innlegging i databasen skjedde på et senere tidspunkt enn registreringen /observasjonen / målingen av objektet.</p> <p>-- Definition -- date when a representation of the object in digital form was established for the first time Note: firstDigitisationDate may differ from firstDataCaptureDate by the first data capture having been analog and converted into digital form later in a production ??&lt;truncated text&gt;</p>	[0..1]		DateTime
oppdateringsdato	<p>dato for siste endring på objektdataene</p> <p>Merknad 1: Egenskapen oppdateringsdato er en systemdato og skal ikke endres manuelt i datasettet. Egenskapen settes automatisk av forvaltningssystemet ved endringer</p> <p>Merknad 2: Oppdateringsdato kan være forskjellig fra Datafangsdato ved at data som er registrert kan bufres en kortere eller lengre periode før disse legges inn i datasystemet (databasen).</p>	[0..1]		DateTime

		-- Definition -- date of latest modification of object data Note: Date of updating may differ from date of data capture in that data which is registered may be buffered for a shorter or longer period of time, before being entered into the computer system (the database).			
	prosesshistorie	beskrivelse av de prosesser som dataene er gått gjennom som kan ha betydning for kvaliteten og bruken av dataene  Merknad: Prosesshistorie vil kunne inneholde informasjon om transformasjoner. Hva slags informasjon som angis er ofte gitt i andre standarder, f.eks kvalitet og kvalitetssikring.  -- Definition -- description of the processes through which the data has gone, and which may be significant for the quality and use of the data Note: ProcessHistory may contain information on transformations. What kind of information is given is often indicated in other standards ??<truncated text>	[0..*]		CharacterString
	informasjon	generell opplysning  Merknad: mulighet til å legge inn utfyllende informasjon om objektet  -- Definition -- general information Note: allows for entry of supplemental information about the object	[0..*]		CharacterString
	link	referanse til et informasjonselement, enten lokalt eller globalt	[0..*]		Link

## Assosiasjoner

Assosiasjon type	Navn	Fra	Til
------------------	------	-----	-----

Assosiasjon type	Navn	Fra	Til
Realization		Fellesegenskaper_Område.	SOSI_Objekt_flater.
Realization		Fellesegenskaper_Område.	SOSI_Objekt_flater.
Realization		Fellesegenskaper_Område.	SOSI_Objekt_flater.
Realization		Fellesegenskaper_Område.	SOSI_Objekt_flater.
Realization		Fellesegenskaper_Område.	SOSI_Objekt.
Generalization		RegionalPlanOmråde.	Fellesegenskaper_Område.

#### 4.2.5.4 «dataType» Link

referanse til et informasjonselement, enten lokalt eller globalt

Eksempel:

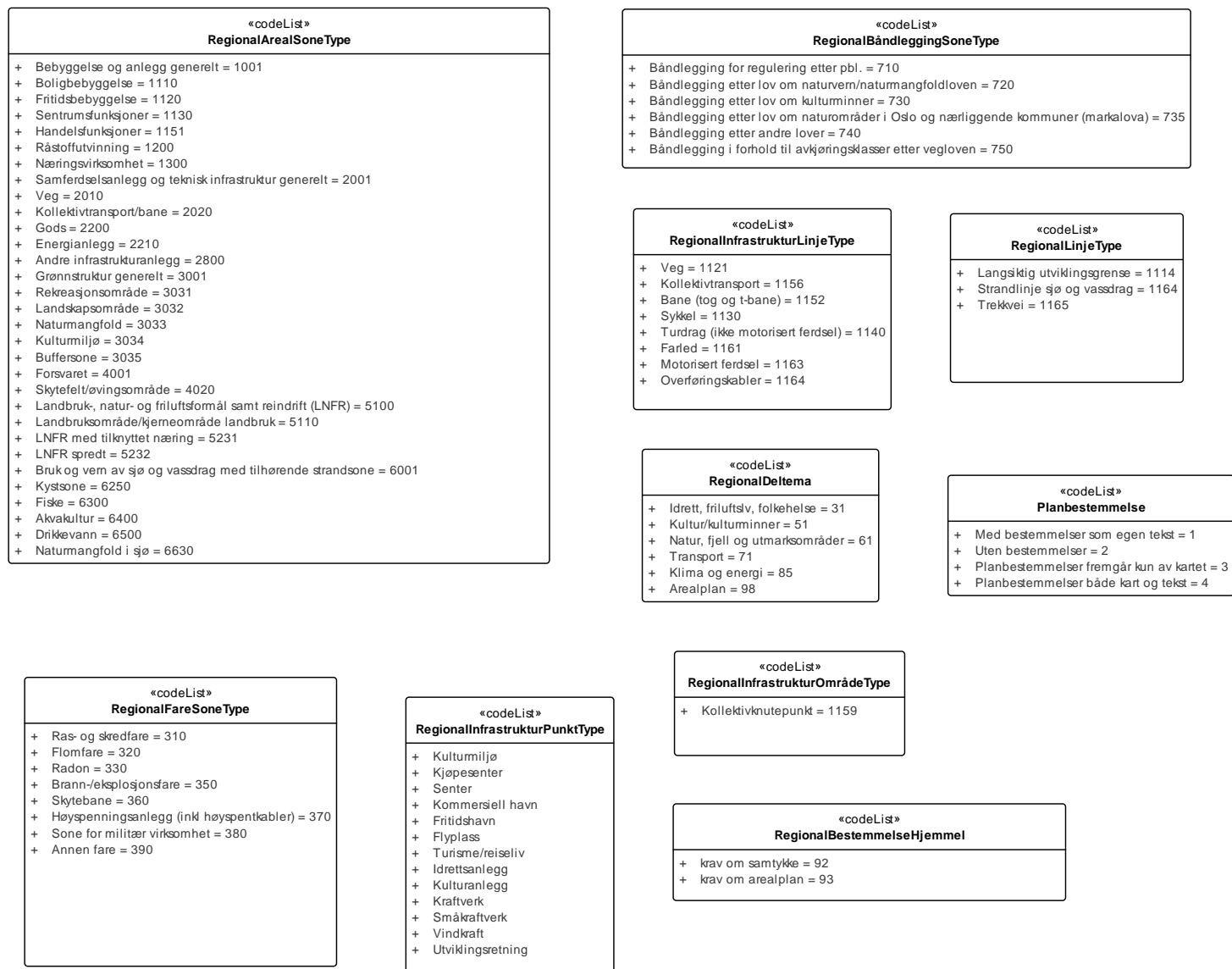
Som lokal: <//skrisrv2/tjenester/sosiforv/web/welcome.htm>

Som global: <http://www.statkart.no/standard/sosi/ACCESS/welcome.htm>

#### 4.2.6 Datatyper og kodelister

Datatyper og kodelister som benyttes av objekttypene i produktspesifikasjonen, er dokumentert i dette kapitlet.

## 4.2.6.1 Regional plan - kodelister



Figur 7 Regional plan - kodelister

#### 4.2.6.1.1 «codeList» Planbestemmelse

angir om plan har bestemmelser, i så fall om de er egen tekst, og om de er påført plankartet (pbl. § 8-5)

Attributter

	Navn	Definisjon/Forklaring	Multipl	Kode	Type
	Med bestemmelser som egen tekst			1	
	Uten bestemmelser			2	
	Planbestemmelser fremgår kun av kartet	Planbestemmelser fremgår kun av kartet (bygghøyder mv.)		3	
	Planbestemmelser både kart og tekst	Planbestemmelser både på kart og som egen tekst		4	

#### 4.2.6.1.2 «codeList» RegionalArealSoneType

arealsone - bruken av sonen må angis nærmere i regional plan og regional planbestemmelse (pbl. § 8-1 og 8-5)

Attributter

	Navn	Definisjon/Forklaring	Multipl	Kode	Type
	Bebyggelse og anlegg generelt	Pbl. §§ 8-1 og 8-5, se § 11-7 andre ledd nr. 1		1001	
	Boligbebyggelse	Pbl. §§ 8-1 og 8-5, se § 11-7 andre ledd nr. 1		1110	
	Fritidsbebyggelse	Pbl. §§ 8-1 og 8-5, se § 11-7 andre ledd nr. 1		1120	
	Sentrumsfunksjoner	Pbl. §§ 8-1 og 8-5, se § 11-7 andre ledd nr. 1		1130	
	Handelsfunksjoner	Pbl. §§ 8-1 og 8-5, se § 11-7 andre ledd nr. 1		1151	
	Råstoffutvinning	Pbl. §§ 8-1 og 8-5, se § 11-7 andre ledd nr. 1		1200	
	Næringsvirksomhet	Pbl. §§ 8-1 og 8-5, se § 11-7 andre ledd nr. 1		1300	
	Samferdselsanlegg og teknisk infrastruktur generelt	Pbl. §§ 8-1 og 8-5, se § 11-7 andre ledd nr. 2		2001	
	Veg	Pbl. §§ 8-1 og 8-5, se § 11-7 andre ledd nr. 2		2010	
	Kollektivtransport/bane	Pbl. §§ 8-1 og 8-5, se § 11-7 andre ledd nr. 2		2020	
	Gods	Pbl. §§ 8-1 og 8-5, se § 11-7 andre ledd nr. 2		2200	
	Energianlegg	Pbl. §§ 8-1 og 8-5, se § 11-7 andre ledd nr. 2		2210	
	Andre infrastrukturanlegg	Pbl. §§ 8-1 og 8-5, se § 11-7 andre ledd nr. 2		2800	
	Grønnstruktur generelt	Pbl. §§ 8-1 og 8-5, se § 11-7 andre ledd nr. 2		3001	
	Rekreasjonsområde	Pbl. §§ 8-1 og 8-5, se § 11-8 tredje ledd bokstav c		3031	

Landskapsområde	Pbl. §§ 8-1 og 8-5, for eksempel område med særlige landskapsverdier, se § 11-8 tredje ledd bokstav c		3032	
Naturmangfold	Pbl. §§ 8-1 og 8-5, for eksempel område med villrein, se § 11-8 tredje ledd bokstav c		3033	
Kulturmiljø	Pbl. §§ 8-1 og 8-5, for eksempel område med særlige kulturmiljø, se § 11-8 tredje ledd bokstav c		3034	
Buffersone	Pbl. §§ 8-1 og 8-5, se § 11-8 fjerde og femte ledd		3035	
Forsvaret	Pbl. §§ 8-1 og 8-5, se § 11-7 andre ledd nr. 4		4001	
Skytefelt/øvingsområde	Pbl. §§ 8-1 og 8-5, se § 11-7 andre ledd nr. 4		4020	
Landbruk-, natur- og friluftsmål samt reindrift (LNFR)	Pbl. §§ 8-1 og 8-5, se § 11-7 andre ledd nr. 5		5100	
Landbruksområde/kjerneområde landbruk	Pbl. §§ 8-1 og 8-5, se § 11-8 tredje ledd bokstav c		5110	
LNFR med tilknyttet næring	Pbl. §§ 8-1 og 8-5, se § 11-7 andre ledd nr. 5 bokstav a		5231	
LNFR spredt	Pbl. §§ 8-1 og 8-5, se § 11-7 andre ledd nr. 5 bokstav b		5232	
Bruk og vern av sjø og vassdrag med tilhørende strandsone	Pbl. §§ 8-1 og 8-5, se § 11-7 andre ledd nr. 6		6001	
Kystsone	Pbl. §§ 8-1 og 8-5, se § 11-7 andre ledd nr. 6		6250	
Fiske	Pbl. §§ 8-1 og 8-5, se § 11-7 andre ledd nr. 6		6300	
Akvakultur	Pbl. §§ 8-1 og 8-5, se § 11-7 andre ledd nr. 6		6400	
Drikkevann	Pbl. §§ 8-1 og 8-5, se § 11-7 andre ledd nr. 6		6500	
Naturmangfold i sjø	Pbl. §§ 8-1 og 8-5, se § 11-7 andre ledd nr. 6		6630	

#### 4.2.6.1.3 «codeList» RegionalBestemmelseHjemmel

regional planbestemmelse med forbud mot eller krav om samtykke for særskilt angitte bygge- eller anleggstiltak i avgrensede geografiske områder (Pbl. § 8-5 første ledd andre punktum)

##### Attributter

Navn	Definisjon/Forklaring	Multipl	Kode	Type
krav om samtykke	I et tidsrom av inntil 10 år nedlegge forbud mot iverksetting av særskilt angitte bygge- eller anleggstiltak uten samtykke innenfor et nærmere avgrenset geografisk område.  Pbl. § 8-5 første ledd andre punktum første alternativ		92	

krav om arealplan	I et tidsrom av inntil 10 år nedlegge forbud mot iverksetting av særskilt angitte bygge- eller anleggstiltak innenfor et nærmere avgrenset geografisk område, kun kan iverksettes i samsvar med godkjent arealplan.  Pbl. § 8-5 første ledd andre punktum andre alternativ		93	
-------------------	--	--	----	--

#### 4.2.6.1.4 «codeList» RegionalBåndleggingSoneType

type båndleggingsone i regional plan og regional planbestemmelse (pbl. §§ 8-1 og 8-5)

##### Attributter

Navn	Definisjon/Forklaring	Multipl	Kode	Type
Båndlegging for regulering etter pbl.	Område der særskilt angitte bygge- eller anleggstiltak bare kan iverksettes i samsvar med godkjent arealplan etter pbl. (pbl. § 8-5 første ledd andre punktum andre alternativ)		710	
Båndlegging etter lov om naturvern/naturmangfoldloven	Område båndlagt etter lov om naturvern eller naturmangfoldloven		720	
Båndlegging etter lov om kulturminner	Område båndlagt etter kulturminneloven		730	
Båndlegging etter lov om naturområder i Oslo og nærliggende kommuner (markalova)	Område båndlagt etter markaloven. Merknad: Kan <i>ikke</i> brukes andre steder enn i lovens virkeområde.		735	
Båndlegging etter andre lover	Område båndlagt etter andre lover		740	
Båndlegging i forhold til avkjøringsklasser etter vegloven	Områder med restriksjoner for etablering av avkjørsler (veglova §§ 40 og 41)		750	

#### 4.2.6.1.5 «codeList» RegionalDeltema

tema for regional plan (pbl. § 8-1 andre ledd)

##### Attributter

Navn	Definisjon/Forklaring	Multipl	Kode	Type
Idrett, friluftslv, folkehelse	Brukes kun for planer etter pbl. 2008		31	

Kultur/kulturminner	Brukes kun for planer etter pbl. 2008	51	
Natur, fjell og utmarksområder	Brukes kun for planer etter pbl. 2008	61	
Transport	Brukes kun for planer etter pbl. 2008	71	
Klima og energi	Brukes kun for planer etter pbl. 2008	85	
Arealplan	Brukes kun for planer etter pbl. 2008	98	

#### 4.2.6.1.6 «codeList» RegionalFareSoneType

type faresone i regional plan og regional planbestemmelse (pbl. §§ 8-1 og 8-5, se § 11-8 tredje ledd bokstav a)

##### Attributter

Navn	Definisjon/Forklaring	Multipl	Kode	Type
Ras- og skredfare			310	
Flomfare			320	
Radon			330	
Brann-/eksplosjonsfare			350	
Skytebane			360	
Høyspenningsanlegg (inkl høyspentkabler)			370	
Sone for militær virksomhet			380	
Annen fare			390	

#### 4.2.6.1.7 «codeList» RegionalInfrastrukturLinjeType

linje som angir viktig ledd i kommunikasjonssystemet i regional plan eller regional planbestemmelse (jf. pbl. §§ 8-1 og 8-5)

##### Attributter

Navn	Definisjon/Forklaring	Multipl	Kode	Type
Veg	Vegtrase		1121	
Kollektivtransport	Trase for kollektivtransport		1156	
Bane (tog og t-bane)	Trase for tog og t-bane		1152	
Sykkel	Sykkeltrase		1130	
Turdrag (ikke motorisert ferdsel)	Trase for turdrag		1140	
Farled	Trase for farled		1161	
Motorisert ferdsel	Trase for motorisert ferdsel		1163	
Overføringskabler	Trase for overføringskabler		1164	



#### 4.2.6.1.8 «codeList» RegionalInfrastrukturOmrådeType

type område med regional betydning i regional plan og regional planbestemmelse (pbl. §§ 8-1 og 8-5)

##### Attributter

Navn	Definisjon/Forklaring	Multipl	Kode	Type
Kollektivknutepunkt	kollektivknutepunkt med regional betydning i regional plan og regional planbestemmelse (pbl. §§ 8-1 og 8-5)  Merknad: Det er ikke definert egne kodeverdier for de ulike kodenavnene i denne kodelista. Det betyr at kodenavn benyttes i datasettene (SOSI og GML)		1159	

#### 4.2.6.1.9 «codeList» RegionalInfrastrukturPunktType

type punkt for kollektivknutepunkt med regional betydning i regional plan og regional planbestemmelse (pbl. §§ 8-1 og 8-5)

Merknad: De ulike punkttypene har sine punkttype-navn, men har ikke definerte (numeriske) kodeverdier. Kodenavnene benyttes også som kodeverdier.

##### Attributter

Navn	Definisjon/Forklaring	Multipl	Kode	Type
Kulturmiljø				
Kjøpesenter				
Senter				
Kommersiell havn				
Fritidshavn				
Flyplass				
Turisme/reiseliv				
Idrettsanlegg				
Kulturanlegg				
Kraftverk				
Småkraftverk				
Vindkraft				
Utviklingsretning				

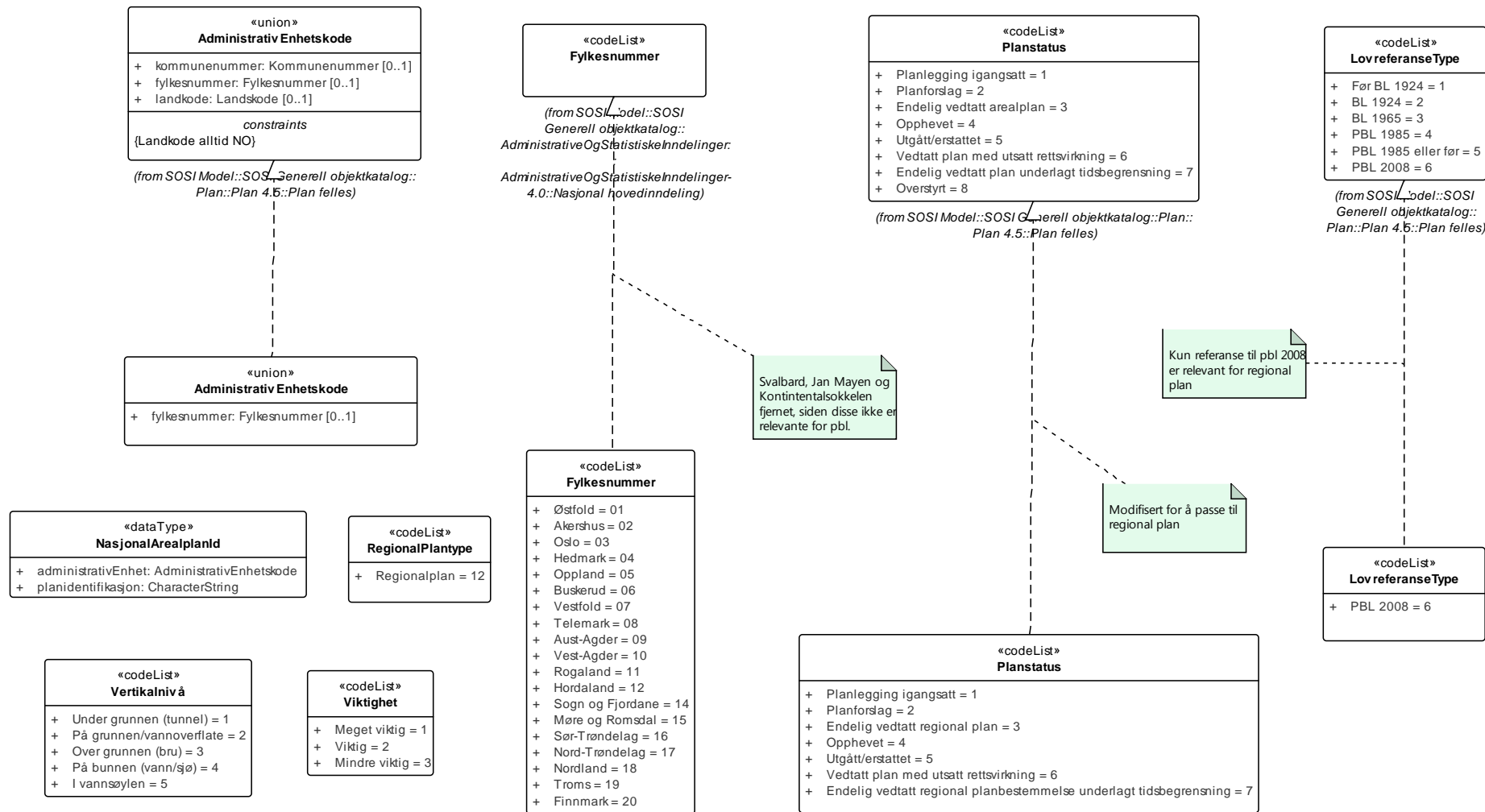
**4.2.6.1.10 «codeList» RegionalLinjeType**

type linje med regional betydning i regional plan og regional planbestemmelse (pbl. §§ 8-1 og 8-5)

## Attributter

	Navn	Definisjon/Forklaring	Multipl	Kode	Type
	Langsiktig utviklingsgrense	illustrasjon av utbyggingsretning, statlige retningslinjer/planbestemmelser og naturmangfold og lignende i regional plan (pbl. § 8-1)		1114	
	Strandlinje sjø og vassdrag			1164	
	Trekkevei	For eksempel for villrein		1165	

#### 4.2.6.2 Generelle arealplan-kodelister



Figur 8 Generelle arealplan-kodelister

**4.2.6.2.1 «codeList» Fylkesnummer**

offisiell nummerering av fylker i henhold til SSBs offisielle liste

Merknad:

Det presiseres at fylkesnummer alltid skal ha 2 siffer, dvs. eventuelt med ledende null. Fylkesnummer benyttes for kopling mot en rekke andre registre som også benytter 2 siffer

-- Definition --

official numbering of counties in accordance with Statistics Norway's official list Note: It must be emphasised that county number always consists of 2 digits, i.e. sometimes with leading zero. County number is used for establishing relations to a number of other registers which also use 2 digits

## Attributter

	Navn	Definisjon/Forklaring	Multipl	Kode	Type
	Østfold			01	
	Akershus			02	
	Oslo			03	
	Hedmark			04	
	Oppland			05	
	Buskerud			06	
	Vestfold			07	
	Telemark			08	
	Aust-Agder			09	
	Vest-Agder			10	
	Rogaland			11	
	Hordaland			12	
	Sogn og Fjordane			14	
	Møre og Romsdal			15	
	Sør-Trøndelag			16	
	Nord-Trøndelag			17	
	Nordland			18	
	Troms			19	
	Finmark			20	

## Assosiasjoner

Assosiasjon type	Navn	Fra	Til
------------------	------	-----	-----

Assosiasjon type	Navn	Fra	Til
Realization		Fylkesnummer.	Fylkesnummer.

#### 4.2.6.2.2 «union» AdministrativEnhetskode

entydig identifikasjon av administrativ enhet

##### Attributter

Navn	Definisjon/Forklaring	Multipl	Kode	Type
fylkesnummer	offisiell nummerering av fylker i henhold til SSBs offisielle liste  Merknad: Det presiseres at fylkesnummer alltid skal ha 2 siffer, dvs. eventuelt med ledende null. Fylkesnummer benyttes for kopling mot en rekke andre registre som også benytter 2 siffer	[0..1]		Fylkesnummer

##### Assosiasjoner

Assosiasjon type	Navn	Fra	Til
Realization		AdministrativEnhetskode.	AdministrativEnhetskode.

#### 4.2.6.2.3 «dataType» NasjonalArealplanId

landsdekkende entydig og unikt kjennetegn (identifikasjon) på en arealplan.

##### Attributter

Navn	Definisjon/Forklaring	Multipl	Kode	Type
administrativEnhet	entydig identifikasjon av administrativ enhet			AdministrativEnhetskode
planidentifikasjon	entydig identifikasjon for en plan innen et fylke (pbl. §§ 8-1, 8-5 og kart- og planforskriften § 9 andre og sjette ledd)			CharacterString

#### 4.2.6.2.4 «codeList» RegionalPlantype

type plan (pbl. §§ 8-1)

Attributter

	Navn	Definisjon/Forklaring	Multipl	Kode	Type
	Regionalplan	regional plan etter pbl. 2008.		12	

#### 4.2.6.2.5 «codeList» LovreferanseType

kode for hvilken lov planen er vedtatt etter

Attributter

	Navn	Definisjon/Forklaring	Multipl	Kode	Type
	PBL 2008	Plan- og bygningsloven av 2008		6	

Assosiasjoner

Assosiasjon type	Navn	Fra	Til
Realization		LovreferanseType.	LovreferanseType.

#### 4.2.6.2.6 «codeList» Planstatus

planens behandling (pbl. §§ 8-3, 8-4 og 8-5)

Attributter

	Navn	Definisjon/Forklaring	Multipl	Kode	Type
	Planlegging igangsatt			1	
	Planforslag			2	
	Endelig vedtatt regional plan			3	
	Opphevet			4	
	Utgått/erstattet			5	
	Vedtatt plan med utsatt rettsvirkning			6	
	Endelig vedtatt regional	Pbl. § 8-5 første ledd andre setning		7	

planbestemmelse underlagt tidsbegrensning				
---	--	--	--	--

## Assosiasjoner

Assosiasjon type	Navn	Fra	Til
Realization		Planstatus.	Planstatus.

**4.2.6.2.7 «codeList» Vertikalnivå**

innholdets beliggenhet i forhold til jordoverflaten (pbl. § 19-1 sjettede ledd, § 20-1 andre og femte ledd og § 22 og § 28-2)

## Attributter

Navn	Definisjon/Forklaring	Multipl	Kode	Type
Under grunnen (tunnel)			1	
På grunnen/vannoverflate			2	
Over grunnen (bru)			3	
På bunnen (vann/sjø)			4	
I vannsøylen			5	

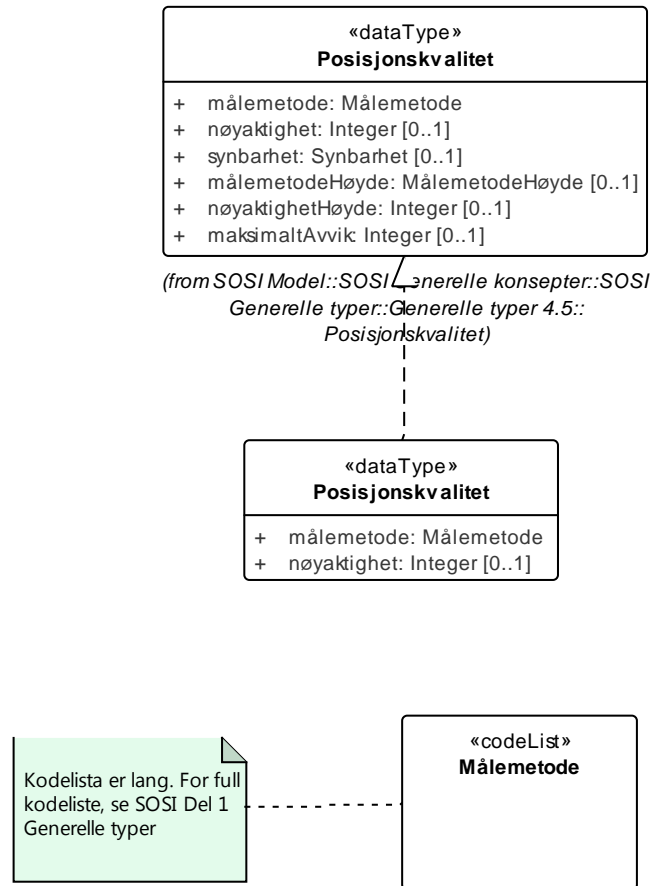
**4.2.6.2.8 «codeList» Viktighet**

grad av viktighet for objekter innen kommunikasjonssystemet i regional plan og regional planbestemmelse (pbl. §§ 8-1 of 8-5, kfr. pbl. § 11-7 andre ledd nr 2)

## Attributter

Navn	Definisjon/Forklaring	Multipl	Kode	Type
Meget viktig			1	
Viktig			2	
Mindre viktig			3	

#### 4.2.7 Kodelister fra SOSI Del 1 GenerelleTyper



Figur 9 Kodelister fra SOSI Del 1 GenerelleTyper



#### 4.2.7.1.1 «codeList» Målemetode

metode som ligger til grunn for registrering av posisjon

-- Definition --

method on which registration of position is based

##### Attributter

Navn	Definisjon/Forklaring	Multipl	Kode	Type
Terrengmålt: Uspesifisert måleinstrument	Målt i terrenget, uspesifisert metode/måleinstrument		10	
Terrengmålt: Totalstasjon	Målt i terrenget med totalstasjon		11	
Terrengmålt: Teodolitt og el avstandsmåler	Målt i terrenget med teodolitt og elektronisk avstandsmåler		12	
Terrengmålt: Teodolitt og målebånd	Målt i terrenget med teodolitt og målebånd		13	
Terrengmålt: Ortogonalmetoden	Målt i terrenget, ortogonalmetoden		14	
Utmål	Punkt beregnet på bakgrunn av måling mot andre punkter, slik som to avstander eller avstand og retning  -- Definition -- Point calculated on the basis of other items, such as two distances or distance + direction.		15	
Tatt fra plan	Tatt fra plan eller godkjent tiltak		18	
Annet (denne har ingen mening, bør fjernes?)	Annet		19	
Stereoinstrument	Målt i stereoinstrument, uspesifisert instrument		20	
Aerotriangulert	Punkt beregnet ved aerotriangulering  -- Definition -- Point calculated by aerotriangulation		21	
Stereoinstrument: Analytisk plotter	Målt i stereoinstrument, analytisk plotter		22	
Stereoinstrument: Autograf	Målt i stereoinstrument, autograf, analogt instrument		23	
Stereoinstrument: Digitalt	Målt i stereoinstrument, digitalt instrument		24	

Scannet fra kart	Geometri overført fra kart maskinelt ved hjelp av skanner, uspesifisert kartmedium	30	
Skannet fra kart: Blyantoriginal	Geometri overført fra kart maskinelt ved hjelp av skanner. Kartmedium er blyantoriginal	31	
Skannet fra kart: Rissefolie	Geometri overført fra kart maskinelt ved hjelp av skanner. Kartmedium er rissefolie	32	
Skannet fra kart: Transparent folie, god kvalitet	Geometri overført fra kart maskinelt ved hjelp av skanner. Kartmedium er transparent folie av god kvalitet.	33	
Skannet fra kart: Transparent folie, mindre god kvalitet	Geometri overført fra kart maskinelt ved hjelp av skanner. Kartmedium er transparent folie av mindre god kvalitet	34	
Skannet fra kart: Papirkopi	Geometri overført fra kart maskinelt ved hjelp av skanner. Kartmedium er papirkopi.	35	
Flybåren laserscanner	Målt med laserscanner fra fly	36	
Bilbåren laser	Målt med laserscanner plassert i kjøretøy	37	
Lineær referanse	brukes for objekter som er stedfestet med lineær referanse, enten disse leveres med stedfesting kun som lineære referanser, eller med koordinatgeometri avledet fra lineære referanser	38	
Digitaliseringbord: Ortofoto eller flybilde	Geometri overført fra ortofoto eller flybilde ved hjelp av manuell registrering på et digitaliseringsbord, uspesifisert bildemedium	40	
Digitaliseringbord: Ortofoto, film	Geometri overført fra ortofoto ved hjelp av manuell registrering på et digitaliseringsbord. Bildemedium er film	41	
Digitaliseringbord: Ortofoto, fotokopi	Geometri overført fra ortofoto ved hjelp av manuell registrering på et digitaliseringsbord. Bildemedium er fotokopi	42	
Digitaliseringbord: Flybilde, film	Geometri overført fra flybilde ved hjelp av manuell registrering på et digitaliseringsbord. Bildemedium er film	43	
Digitaliseringbord: Flybilde, fotokopi	Geometri overført fra flybilde ved hjelp av manuell registrering på et digitaliseringsbord. Bildemedium er fotokopi	44	
Digitalisert på skjerm fra ortofoto	Geometri overført fra ortofoto ved hjelp av manuell registrering på skjerm	45	
Digitalisert på skjerm fra satellittbilde	Geometri overført fra satellittbilde ved hjelp av manuell registrering på skjerm	46	
Digitalisert på skjerm fra andre digitale rasterdata		47	
Digitalisert på skjerm fra tolkning av seismikk		48	
Vektorisering av laserdata	Vektorisering fra laserdata, brukes også der vektorisering er	49	

		av ortofoto		
	Digitaliseringsbord: Kart	Geometri overført fra kart ved hjelp av manuell registrering på et digitaliseringsbord, medium uspesifisert		50
	Digitaliseringsbord: Kart, blyantoriginal	Geometri overført fra kart ved hjelp av manuell registrering på et digitaliseringsbord. Kartmedium er blyantoriginal		51
	Digitaliseringsbord: Kart, rissefolie	Geometri overført fra kart ved hjelp av manuell registrering på et digitaliseringsbord. Kartmedium er rissefolie		52
	Digitaliseringsbord: Kart, transparent folie, god kvalitet	Geometri overført fra kart ved hjelp av manuell registrering på et digitaliseringsbord. Kartmedium er transparent folie av god kvalitet, samkopi		53
	Digitaliseringsbord: Kart, transparent folie, mindre god kvalitet	Geometri overført fra kart ved hjelp av manuell registrering på et digitaliseringsbord. Kartmedium er transparent folie av mindre god kvalitet, samkopi		54
	Digitaliseringsbord: Kart, papirkopi	Geometri overført fra kart ved hjelp av manuell registrering på et digitaliseringsbord. Kartmedium er papirkopi		55
	Digitalisert på skjerm fra skannet kart	Geometri overført fra kart ved hjelp av manuell registrering på skjerm, medium skannet kart (raster), samkopi		56
	Genererte data (interpolasjon)	Genererte data, interpolasjonsmetode. Ikke nærmere spesifisert		60
	Genererte data (interpolasjon): Terrengmodell	Genererte data, interpolasjonsmetode, fra terrengmodell		61
	Genererte data (interpolasjon): Vektet middel	Genererte data, interpolasjonsmetode, vektet middel		62
	Genererte data: Fra annen geometri	Genererte data: Sirkelgeometri, korridor eller annen geometri generert ut fra f.eks. et punkt eller en linje (f.eks. midtlinje veg)		63
	Genererte data: Generalisering	Genererte data: Generalisering		64
	Genererte data: Sentralpunkt	Genererte data: Sentralpunkt		65
	Genererte data: Sammenknytningspunkt, randpunkt	Genererte data: Sammenknytningspunkt (f.eks. mellom ulike kartlegginger), randpunkt (f.eks. mellom ulike kilder til kart)		66
	Koordinater hentet fra GAB	Koordinater hentet fra GAB, forløperen til registerdelen av matrikkelen		67
	Koordinater hentet fra JREG	Koordinater hentet fra JREG, jordregisteret		68
	Beregnet	Beregnet, uspesifisert hvordan		69
	Spesielle metoder	Spesielle metoder, uspesifisert		70
	Spesielle metoder: Målt med stikkstang	Spesielle metoder: Målt med stikkstang		71
	Spesielle metoder: Målt med	Spesielle metoder: Målt med waterstang		72

SOSI Produktspesifikasjon

Produktnavn: Regionalplaner versjon 20140901

waterstang				
Spesielle metoder: Målt med målehjul	Spesielle metoder: Målt med målehjul		73	
Spesielle metoder: Målt med stigningsmåler	Spesielle metoder: Målt med stigningsmåler		74	
Fastsatt punkt	Punkt fastsatt ut fra et grunnlag (kart, bilde), f.eks. ved partenes enighet ved en oppmålingsforretning		77	
Fastsatt ved dom eller kongelig resolusjon	Geometri fastsatt ved dom, lov, traktat eller kongelig resolusjon		78	
Annet (spesifiseres i filhode) ( bør vel fjernes, blir borte ved overføring mellom systemer)	Annet (spesifiseres i filhode)		79	
Frihåndstegning	Digitalisert ut fra frihåndstegning. Frihåndstegning er basert på svært grovt grunnlag eller ikke noe grunnlag		80	
Frihåndstegning på kart	Digitalisert fra kroking på kart, dvs. grovt skissert på kart		81	
Frihåndstegning på skjerm	Digitalisert ut fra frihåndstegning (direkte på skjerm). Frihåndstegning er basert på svært grovt grunnlag eller ikke noe grunnlag		82	
Treghetsstedfesting	Treghetsstedfesting		90	
GNSS: Kodemåling, relative målinger	Innmålt med satellittbaserte systemer for navigasjon og posisjonering med global dekning (f.eks. GPS, GLONASS, GALILEO): Kodemåling, relative målinger.		91	
GNSS: Kodemåling, enkle målinger	Innmålt med satellittbaserte systemer for navigasjon og posisjonering med global dekning (f.eks. GPS, GLONASS, GALILEO): Kodemåling, enkle målinger.		92	
GNSS: Fasemåling, statisk måling	Innmålt med satellittbaserte systemer for navigasjon og posisjonering med global dekning (f.eks. GPS, GLONASS, GALILEO): Fasemåling statisk måling.		93	
GNSS: Fasemåling, andre metoder	Innmålt med satellittbaserte systemer for navigasjon og posisjonering med global dekning (f.eks. GPS, GLONASS, GALILEO): Fasemåling andre metoder.		94	
Kombinasjon av GNSS/Treghet	Kombinasjon av GPS/Treghet		95	
GNSS: Fasemåling RTK	Innmålt med satellittbaserte systemer for navigasjon og posisjonering med global dekning (f.eks. GPS, GLONASS, GALILEO).: Fasemåling RTK (realtids kinematisk måling)		96	
GNSS: Fasemåling , float-løsning	Innmålt med satellittbaserte systemer for navigasjon og		97	

		posisjonering med global dekning (f.eks. GPS, GLONASS, GALILEO). Fasemåling float-løsning			
	Ukjent målemetode	Målemetode er ukjent		99	

#### 4.2.7.1.2 «dataType» Posisjonskvalitet

beskrivelse av kvaliteten på stedfestingen

-- Definition --

description of the quality of the localization

#### Attributter

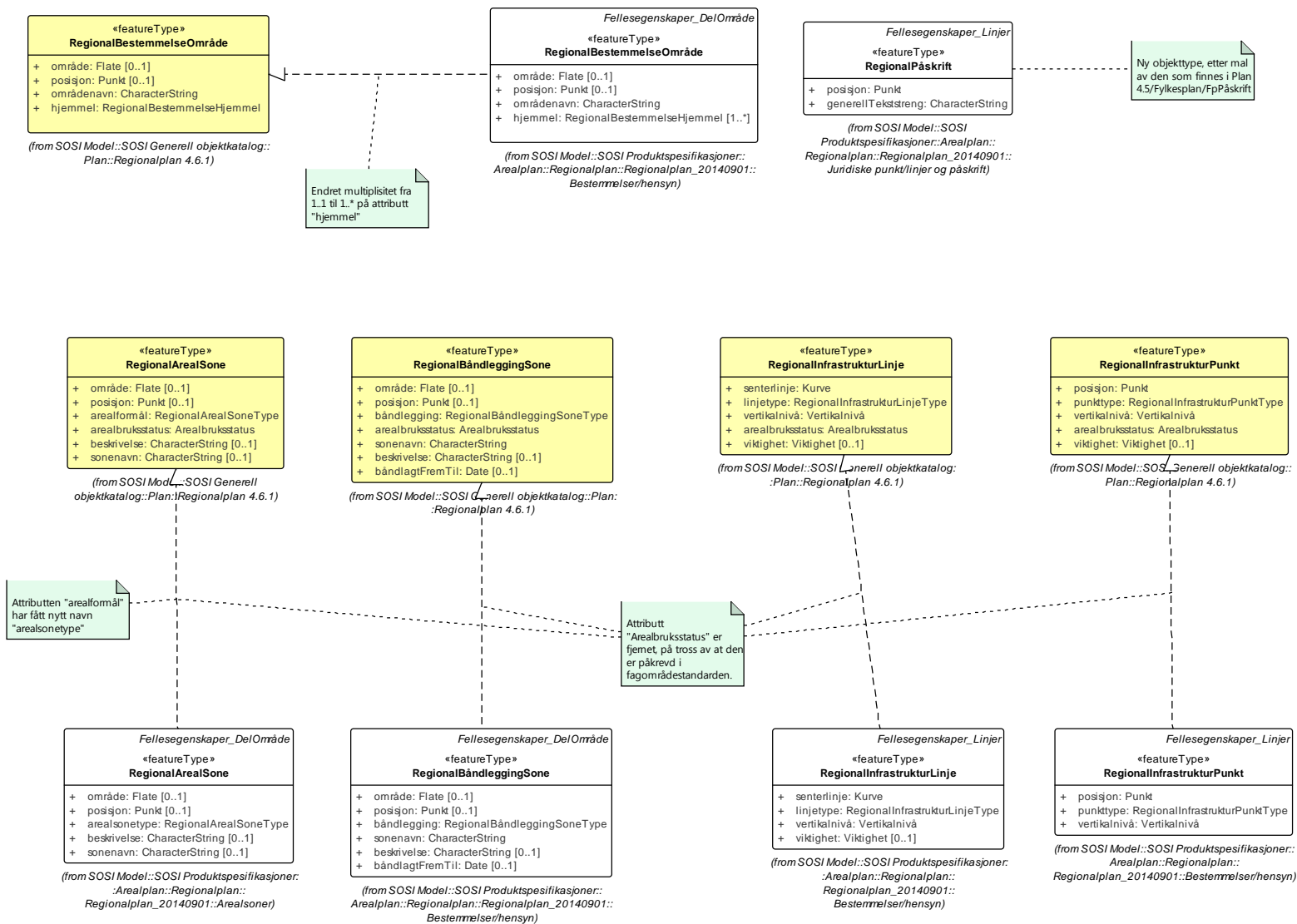
	Navn	Definisjon/Forklaring	Multipl	Kode	Type
	målemetode	metode for måling i grunnriss (x,y), og høyde (z) når metoden er den samme som ved måling i grunnriss  -- Definition -- method for measuring in ground outline (x,y), and height (z) when the method is the same as when measuring in ground outline			Målemetode
	nøyaktighet	punktstandardavviket i grunnriss for punkter samt tverravvik for linjer  Merknad: Oppgitt i cm  -- Definition -- the point standard deviation in ground outline for points as well as lateral deviation of lines Note: Stated in cm	[0..1]		Integer

#### Assosiasjoner

Assosiasjon type	Navn	Fra	Til
Realization		Posisjonskvalitet.	Posisjonskvalitet.

### 4.2.8 Avvik fra fagområdestandard

Denne er tatt med for å dokumentere hvor det er gjort tilpasninger i produktspesifikasjonen som ikke er i samsvar med modellene i relevante fagområdestandarder SOSI Generell objektkatalog.



Figur 10 Avvik fra fagområde

### **4.3 Rasterbaserte data**

Denne produktspesifikasjonen beskriver ikke forvaltning av regional plan på rasterformat

## 5 Referansesysteminformasjon

### 5.1 Romlig referansesystem

Antall lovlige romlige koordinatsystem for dette produktet: 2

#### 5.1.1 Romlig referansesystem 1

**Omfang:**

Gjelder hele spesifikasjonen og benyttes på vektordata som forvaltes og utveksles

**Navn på kilden til referansesystemet:**

SOSI

**Ansvarlig organisasjon for referansesystemet:**

Statens kartverk

**Link til mer info om referansesystemet:**

[www.kartverket.no/SOSI](http://www.kartverket.no/SOSI)

**Koderom:**

KOORDSYS

**Identifikasjonskode:**

22 (UTM 32) benyttes for hele Sør-Norge og trøndelagsfylkene, 23 (UTM 33) benyttes for Nordland og Troms og 25 (UTM 35) benyttes for Finnmark. For landsdekkende datasett benyttes 23 (UTM 33).

**Kodeversjon**

SOSI-del 1, SOSI-realisering SOSI-GML versjon 4.5

#### 5.1.2 Romlig referansesystem 2

**Omfang:**

Gjelder hele spesifikasjonen og benyttes ved publisering i kart-tjenester

**Navn på kilden til referansesystemet:**

EPSG

**Ansvarlig organisasjon for referansesystemet:**

Oil and Gas Producers

**Koderom:**

EPSG

**Identifikasjonskode:**

25832 (UTM 32)

25833 (UTM 33)

25835 (UTM 35)

**Kodeversjon**

EPSG Geodetic Parameter Dataset, version 8.0, august 2012

### 5.2 Temporalt referanse-system

**Navn på temporalt referanse-system:**

UTC (Universal Transversal Time)

**Omfang**

Gjelder hele spesifikasjonen og benyttes ved tidsangivelse

**Navn på temporalt referanse-system:**

Gregoriansk kalender

**Omfang**

Gjelder hele spesifikasjonen og benyttes ved datering



## 6 Kvalitet

Ved etablering av regionalplan skal det brukes primærdata som ikke er eldre enn 6 mnd. Dette sikrer at planen etableres på datagrunnlag av nyeste dato.

Hvis planen dekker arealer i flere kommuner skal forvaltningspolygon for kommunene enten hentes fra matrikkelen eller lastes ned fra Norge digitalt. Forvaltningspolygon for fylker hentes fra administrative grenser i Norge digitalt.

Ved etablering av regionalplan og datasett for RegionalDeltema vil det være aktuelt å hente informasjon fra kilder som ikke har stedfestede data. Når slik informasjon skal stedfestes bør det tilstrebes å bruke stedfestede data med kvalitet og nøyaktighet som står i forhold til datasettets målestokk. Det har f.eks. liten hensikt å bruke FKB-data hvis målestokken i datasettet er 1: 60 000. Det er derfor viktig at brukeren gjør seg kjent med datasettet, leser kvalitet på dataene, og vurderer dette opp mot bruken av dataene.

Dersom geometri kopieres fra ulike kilder, skal egenskapen ..KVALITET bevares.

Data høstet med GPS, digitalisert eller manuelt inntegnet på kart, kodes etter kodelisten gitt i kapittel 4.2.7.1.1 og 4.2.7.1.2 om målemetode og kvalitet. Temakart er gjerne etablert med utgangspunkt i andre data og kan ha blitt påført feil i prosessen frem mot ferdig produkt. Ved etablering av temakart bør man derfor ikke angi bedre nøyaktighet enn 1 m selv om GPS i prinsippet kan gi bedre posisjonsnøyaktighet.

## 7 Datafangst

Ved etablering av regional plan og regional planbestemmelse vil det være aktuelt å hente informasjon og data fra ulike kilder. Det bør dokumenteres hvilke kilder som er benyttet og hva de ulike datasettene ble benyttet til. Informasjonen må være en del av metadatainformasjonen om datasettet ved leveranser til Norge digitalt.

Hvis mulig bør det følge informasjon med datasettet som sier noe om hvor data ble innhentet fra, når de ble innhentet og hvem som er originaldatasettets eier. Dette skal også fremgå av det vedtatte plankartet.

Ved referanse til datagrunnlaget og fremstilling for øvrig vises det til reglene gitt i kart- og planforskriftens kapittel 3.

## **8 Datavedlikehold**

### **8.1 Vedlikeholdsfrekvens**

Regional plan og regional planbestemmelse har ikke det samme kravet til ajourhold som kommunale planer. Regional planmyndighet avgjør om det er behov for vedlikehold av noen datasett som inngår i vedtatt regionalplan og regional planbestemmelse.

### **8.2 Omfang**

Gjelder hele spesifikasjonen

## 9 Presentasjonsinformasjon

### 9.1 Referanse til presentasjonsregler

Det er utarbeidet en spesifikasjon for tegneregler som skal benyttes ved fremstilling og presentasjon av regionale planer, se Nasjonal produktspesifikasjon for arealplan og digitalt planregister, del 2 Tegneregler.

[Veileder for pbl 2008](#), og [veileder for kart- og planforskriften](#) gir regler for fremstilling av kommunale planer, men vil også i de fleste tilfelle kunne anvendes på regionale planer.

Nasjonal produktspesifikasjon for arealplan og digitalt planregister, del 1 "Spesifikasjon for plankart", er også utviklet med hensyn på kommunale planer, men vil gi regler og nyttige tips ved fremstilling av regionale planer.

Regionalt arealsonekart skal ikke inneholde elementer som ellers er spesifisert i nasjonal produktspesifikasjon for arealplan og digitalt planregister (NPAD), del 3.

### 9.2 Omfang

Gjelder alle datasett som er etablert etter denne spesifikasjonen

## 10 Leveranseinformasjon

### 10.1 Leveransemetode

#### 10.1.1 Omfang

Gjelder hele spesifikasjonen

#### 10.1.2 Leveranseformat

##### Formatnavn

SOSI

##### Formatversjon

4.5

##### Produktspesifikasjon

Denne produktspesifikasjonen har versjon 20140901

##### Filstruktur

Hvis ikke annet er avtalt spesielt leveres digitale data på SOSI-format i ei fil.

##### Språk

Norsk

##### Tegnsett

UTF-8

#### 10.1.3 Leveransemedium

##### Leveransenhet

Det stilles ikke spesielle krav

##### Overføringsstørrelse

Data ikke angitt

##### Navn på medium

Data ikke angitt

##### Annen leveranseinformasjon

Data ikke angitt

## 11 Tilleggsinformasjon

## 12 Metadata

Data som publiseres til Norge digitalt skal dokumenteres i metadatakatalogen i Geonorge. Det bør fremgå av metadataene hvilke kilder som er benyttet for innholdet og når datasettene fra originaleier ble etablert/konstruert. Regional planmyndighet har ansvar for at datasett som leveres til Norge digitalt kontrolleres og er etablert i henhold til denne spesifikasjonen før de blir publisert i nasjonal geodataportal.

Les mer om leveransekravene på Geonorge: <http://www.statkart.no/Geonorge/Levere-kartdata/>

Geonorge – metadatakatalog: <http://www.geonorge.no/geonetwork/srv/nor/main.home>

## Vedlegg A. SOSI-format-realiserings

### A.1 Produktspesifikasjon: Regionalplan\_20140901

#### A.1.1 Objekttyper

##### A.1.1.1 RegionalPlanOmråde

UML Egenskapsnavn	SOSI Egenskapsnavn	Tillatte verdier	Mult	SOSI-type
Geometri	FLATE			
	..OBJTYPE	=RegionalPlanOmråde	[1..1]	T32
arealplanId	..NASJONALAREALPLANID	*	[1..1]	*
fylkesnummer	...FYLKESNR	Kodeliste	[0..1]	H2
planidentifikasjon	...PLANID		[1..1]	T16
plantype	..PLANTYPE	=12	[1..1]	H2
planstatus	..PLANSTAT	=1,2,3,4,5,6,7	[1..1]	H1
regionaldeltema	..REGIONALDELTEMA	=31,51,61,71,85,98	[0..1]	H2
lovreferanse	..LOVREFERANSE	=6	[1..1]	H1
lovreferanseBeskrivelse	..LOVREFBESKRIVELSE		[0..1]	T120
ikrafttredelsesdato	..IKRAFT		[0..1]	DATO
plannavn	..PLANNAVN		[0..1]	T120
vedtakEndeligPlanDato	..VEDTAKENDELIGPLANDATO		[0..1]	DATO
kunngjøringsdato	..KUNNGJØRINGSDATO		[0..1]	DATO
planbestemmelse	..PLANBEST	=1,2,3,4	[0..1]	H1
opprinneligarealplanid	..OPPRINNELIGPLANID		[0..1]	T16
opprinneligadministrativenhet	..OPPRINNELIGAREALPLANID		[0..1]	T4
førsteDigitaliseringsdato	..FØRSTEDIGITALISERINGSDATO		[0..1]	DATOTID
oppdateringsdato	..OPPDATERINGSDATO		[0..1]	DATOTID
prosesshistorie	..PROSESS_HISTORIE		[0..*]	T255
informasjon	..INFORMASJON		[0..*]	T255
link	..LINK		[0..*]	T255
<b>Restriksjoner</b>				
Avgrenses av: RegionalPlanGrense				

##### A.1.1.2 RegionalPlanGrense

UML Egenskapsnavn	SOSI Egenskapsnavn	Tillatte verdier	Mult	SOSI-type
Geometri	KURVE,BUEP			
	..OBJTYPE	=RegionalPlanGrense	[1..1]	T32
førsteDigitaliseringsdato	..FØRSTEDIGITALISERINGSDATO		[0..1]	DATOTID
oppdateringsdato	..OPPDATERINGSDATO		[0..1]	DATOTID
kvalitet	..KVALITET	*	[0..1]	*
målemetode	...MÅLEMETODE	Kodeliste	[1..1]	H2
nøyaktighet	...NØYAKTIGHET		[0..1]	H6
<b>Restriksjoner</b>				
Avgrenser: RegionalPlanOmråde				

##### A.1.1.3 RegionalArealSone

UML Egenskapsnavn	SOSI Egenskapsnavn	Tillatte verdier	Mult	SI-type
-------------------	--------------------	------------------	------	---------



**SOSI – generell objektkatalog**  
**Produktnavn: Regionalplaner versjon 20140901**

Geometri	FLATE			
	..OBJTYPE	=RegionalArealSone	[1..1]	T32
arealsonetype	..REGIONALAREALSONETYPE	Kodeliste	[1..1]	T4
beskrivelse	..BESKRIVELSE		[0..1]	T120
sonenavn	..SONENAVN		[0..1]	T16
planområde(rolle)	..PLANOMRÅDE	*	[1..1]	*
arealplanId	...NASJONALAREALPLANID	*	[1..1]	*
fylkesnummer	....FYLKESNR	Kodeliste	[0..1]	H2
planidentifikasjon	....PLANID		[1..1]	T16
førsteDigitaliseringsdato	..FØRSTEDIGITALISERINGS DATO		[0..1]	DATOTID
oppdateringsdato	..OPPDATERINGSDATO		[0..1]	DATOTID

**Restriksjoner**

Avgrenses av: RegionalArealSoneGrense

RegionalArealSone innenfor planområdet: RegionalArealSone skal være innenfor planområdet

RegionalArealSone uten overlap: RegionalArealSoner skal ikke overlappe hverandre

RegionalArealSoner skal dekke planområdet fullstendig: RegionalArealSoner skal dekke planområdet fullstendig

**A.1.1.4 RegionalArealSoneGrense**

UML Egenskapsnavn	SOSI Egenskapsnavn	Tillatte verdier	Mult	SOSI-type
Geometri	KURVE,BUEP			
	..OBJTYPE	=RegionalArealSoneGrense	[1..1]	T32
førsteDigitaliseringsdato	..FØRSTEDIGITALISERINGS DATO		[0..1]	DATOTID
oppdateringsdato	..OPPDATERINGSDATO		[0..1]	DATOTID
kvalitet	..KVALITET	*	[0..1]	*
målemetode	...MÅLEMETODE	Kodeliste	[1..1]	H2
nøyaktighet	...NØYAKTIGHET		[0..1]	H6

**Restriksjoner**

Avgrenser: RegionalArealSone

**A.1.1.5 RegionalBestemmelseOmråde**

UML Egenskapsnavn	SOSI Egenskapsnavn	Tillatte verdier	Mult	SOSI-type
Geometri	FLATE			
	..OBJTYPE	=RegionalBestemmelseOm råde	[1..1]	T32
områdenavn	..OMRNAV		[1..1]	T16
hjemmel	..REGIONAL_BESTHJEMMEL	=92,93	[1..*]	H2
planområde(rolle)	..PLANOMRÅDE	*	[1..1]	*
arealplanId	...NASJONALAREALPLANID	*	[1..1]	*
fylkesnummer	....FYLKESNR	Kodeliste	[0..1]	H2
planidentifikasjon	....PLANID		[1..1]	T16
førsteDigitaliseringsdato	..FØRSTEDIGITALISERINGS DATO		[0..1]	DATOTID
oppdateringsdato	..OPPDATERINGSDATO		[0..1]	DATOTID

**Restriksjoner**

Avgrenses av: RegionalBestemmelseGrense

RegionalBestemmelseOmråde innenfor planområdet: RegionalBestemmelseOmråde skal være innenfor planområdet

#### A.1.1.6 RegionalBestemmelseGrense

UML Egenskapsnavn	SOSI Egenskapsnavn	Tillatte verdier	Mult	SOSI-type
Geometri	KURVE,BUEP			
	..OBJTYPE	=RegionalBestemmelseGrense	[1..1]	T32
førsteDigitaliseringsdato	..FØRSTEDIGITALISERINGSDATO		[0..1]	DATOTID
oppdateringsdato	..OPPDATERINGSDATO		[0..1]	DATOTID
kvalitet	..KVALITET	*	[0..1]	*
målemetode	...MÅLEMETODE	Kodeliste	[1..1]	H2
nøyaktighet	...NØYAKTIGHET		[0..1]	H6
<b>Restriksjoner</b>				
Avgrensninger: RegionalBestemmelseOmråde				

#### A.1.1.7 RegionallInfrastrukturOmråde

UML Egenskapsnavn	SOSI Egenskapsnavn	Tillatte verdier	Mult	SOSI-type
Geometri	FLATE			
	..OBJTYPE	=RegionallInfrastrukturOmråde	[1..1]	T32
infrastrukturuområdetype	..REGIONAL_ISPUNKTTYPE	=1159	[1..1]	H4
områdenavn	..OMRNAV		[0..1]	T16
beskrivelse	..BESKRIVELSE		[0..1]	T120
planområde(rolle)	..PLANOMRÅDE	*	[1..1]	*
arealplanId	...NASJONALAREALPLANID	*	[1..1]	*
fylkesnummer	....FYLKESNR	Kodeliste	[0..1]	H2
planidentifikasjon	....PLANID		[1..1]	T16
førsteDigitaliseringsdato	..FØRSTEDIGITALISERINGSDATO		[0..1]	DATOTID
oppdateringsdato	..OPPDATERINGSDATO		[0..1]	DATOTID
<b>Restriksjoner</b>				
Avgrensninger av: RegionallInfrastrukturGrense				
RegionallInfrastrukturOmråde innenfor planområdet: RegionallInfrastrukturOmråde skal være innenfor planområdet				

#### A.1.1.8 RegionallInfrastrukturGrense

UML Egenskapsnavn	SOSI Egenskapsnavn	Tillatte verdier	Mult	SOSI-type
Geometri	KURVE,BUEP			
	..OBJTYPE	=RegionallInfrastrukturGrense	[1..1]	T32
førsteDigitaliseringsdato	..FØRSTEDIGITALISERINGSDATO		[0..1]	DATOTID
oppdateringsdato	..OPPDATERINGSDATO		[0..1]	DATOTID
kvalitet	..KVALITET	*	[0..1]	*
målemetode	...MÅLEMETODE	Kodeliste	[1..1]	H2
nøyaktighet	...NØYAKTIGHET		[0..1]	H6
<b>Restriksjoner</b>				
Avgrensninger: RegionallInfrastrukturOmråde				

#### A.1.1.9 RegionalBåndleggingGrense

UML Egenskapsnavn	SOSI Egenskapsnavn	Tillatte verdier	Mult	SOSI-type
-------------------	--------------------	------------------	------	-----------

Geometri	KURVE,BUEP			
	..OBJTYPE	=RegionalBåndleggingGrense	[1..1]	T32
førsteDigitaliseringsdato	..FØRSTEDIGITALISERINGSDATO		[0..1]	DATOTID
oppdateringsdato	..OPPDATERINGSDATO		[0..1]	DATOTID
kvalitet	..KVALITET	*	[0..1]	*
målemetode	...MÅLEMETODE	Kodeliste	[1..1]	H2
nøyaktighet	...NØYAKTIGHET		[0..1]	H6
<b>Restriksjoner</b>				
Avgrenser: RegionalBåndleggingSone				

#### A.1.1.10 RegionalBåndleggingSone

UML Egenskapsnavn	SOSI Egenskapsnavn	Tillatte verdier	Mult	SOSI-type
Geometri	FLATE			
	..OBJTYPE	=RegionalBåndleggingSone	[1..1]	T32
båndlegging	..REGIONALBÅNDLEGGINGSSONETYPE	=710,720,730,735,740,750	[1..1]	T3
sonenavn	..SONENAVN		[1..1]	T16
beskrivelse	..BESKRIVELSE		[0..1]	T120
båndlagtFremTil	..BÅNDLAGTFREMTIL		[0..1]	DATO
planområde(rolle)	..PLANOMRÅDE	*	[1..1]	*
arealplanId	...NASJONALAREALPLANID	*	[1..1]	*
fylkesnummer	....FYLKESNR	Kodeliste	[0..1]	H2
planidentifikasjon	....PLANID		[1..1]	T16
førsteDigitaliseringsdato	..FØRSTEDIGITALISERINGSDATO		[0..1]	DATOTID
oppdateringsdato	..OPPDATERINGSDATO		[0..1]	DATOTID
<b>Restriksjoner</b>				
Avgrenses av: RegionalBåndleggingGrense				
RegionalBåndleggingSone innenfor planområdet: RegionalBåndleggingSone skal være innenfor planområdet				

#### A.1.1.11 RegionalFareSone

UML Egenskapsnavn	SOSI Egenskapsnavn	Tillatte verdier	Mult	SOSI-type
Geometri	FLATE			
	..OBJTYPE	=RegionalFareSone	[1..1]	T32
fare	..REGIONALFARESONETYPE	=310,320,330,350,360,370,380,390	[1..1]	T3
sonenavn	..SONENAVN		[1..1]	T16
beskrivelse	..BESKRIVELSE		[0..1]	T120
planområde(rolle)	..PLANOMRÅDE	*	[1..1]	*
arealplanId	...NASJONALAREALPLANID	*	[1..1]	*
fylkesnummer	....FYLKESNR	Kodeliste	[0..1]	H2
planidentifikasjon	....PLANID		[1..1]	T16
førsteDigitaliseringsdato	..FØRSTEDIGITALISERINGSDATO		[0..1]	DATOTID
oppdateringsdato	..OPPDATERINGSDATO		[0..1]	DATOTID
<b>Restriksjoner</b>				
Avgrenses av: RegionalFareGrense				
RegionalFareSone innenfor planområdet: RegionalFareSone skal være innenfor planområdet				

## A.1.1.12 RegionalFareGrense

UML Egenskapsnavn	SOSI Egenskapsnavn	Tillatte verdier	Mult	SOSI-type
Geometri	KURVE,BUEP			
	..OBJTYPE	=RegionalFareGrense	[1..1]	T32
førsteDigitaliseringsdato	..FØRSTEDIGITALISERINGSDATO		[0..1]	DATOTID
oppdateringsdato	..OPPDATERINGSDATO		[0..1]	DATOTID
kvalitet	..KVALITET	*	[0..1]	*
målemetode	...MÅLEMETODE	Kodeliste	[1..1]	H2
nøyaktighet	...NØYAKTIGHET		[0..1]	H6
<b>Restriksjoner</b>				
Avgrensninger: RegionalFareSone				

## A.1.1.13 RegionallInfrastrukturLinje

UML Egenskapsnavn	SOSI Egenskapsnavn	Tillatte verdier	Mult	SOSI-type
Geometri	KURVE,BUEP			
	..OBJTYPE	=RegionallInfrastrukturLinje	[1..1]	T32
linjetype	..REGIONAL_ISLINJETYPE	=1121,1156,1152,1130,1140,1161,1163,1164	[1..1]	H4
vertikalnivå	..VERTNIV	=1,2,3,4,5	[1..1]	H1
viktighet	..VIKTIG	=1,2,3	[0..1]	H1
planområde(rolle)	..PLANOMRÅDE	*	[1..1]	*
arealplanId	...NASJONALAREALPLANID	*	[1..1]	*
fylkesnummer	...FYLKESNR	Kodeliste	[0..1]	H2
planidentifikasjon	...PLANID		[1..1]	T16
førsteDigitaliseringsdato	..FØRSTEDIGITALISERINGSDATO		[0..1]	DATOTID
oppdateringsdato	..OPPDATERINGSDATO		[0..1]	DATOTID
kvalitet	..KVALITET	*	[0..1]	*
målemetode	...MÅLEMETODE	Kodeliste	[1..1]	H2
nøyaktighet	...NØYAKTIGHET		[0..1]	H6
<b>Restriksjoner</b>				
RegionallInfrastrukturLinje innenfor planområdet: RegionallInfrastrukturLinje skal være innenfor planområdet				

## A.1.1.14 RegionallInfrastrukturPunkt

UML Egenskapsnavn	SOSI Egenskapsnavn	Tillatte verdier	Mult	SOSI-type
Geometri	PUNKT			
	..OBJTYPE	=RegionallInfrastrukturPunkt	[1..1]	T32
punkttype	..REGIONAL_ISPUNKTTYPE	Kodeliste	[1..1]	H4
vertikalnivå	..VERTNIV	=1,2,3,4,5	[1..1]	H1
planområde(rolle)	..PLANOMRÅDE	*	[1..1]	*
arealplanId	...NASJONALAREALPLANID	*	[1..1]	*
fylkesnummer	...FYLKESNR	Kodeliste	[0..1]	H2
planidentifikasjon	...PLANID		[1..1]	T16
førsteDigitaliseringsdato	..FØRSTEDIGITALISERINGSDATO		[0..1]	DATOTID
oppdateringsdato	..OPPDATERINGSDATO		[0..1]	DATOTID
kvalitet	..KVALITET	*	[0..1]	*
målemetode	...MÅLEMETODE	Kodeliste	[1..1]	

nøyaktighet	...NØYAKTIGHET		[0..1]	H6
<b>Restriksjoner</b>				
RegionalInfrastrukturPunkt innenfor planområdet: RegionalInfrastrukturPunkt skal være innenfor planområdet				

#### A.1.1.15 RegionalLinje

UML Egenskapsnavn	SOSI Egenskapsnavn	Tillatte verdier	Mult	SOSI-type
Geometri	KURVE,BUEP			
	..OBJTYPE	=RegionalLinje	[1..1]	T32
regionallinjetype	..REGIONALLINJETYPE	=1114,1164,1165	[1..1]	T4
planområde(rolle)	..PLANOMRÅDE	*	[1..1]	*
arealplanId	...NASJONALAREALPLANID	*	[1..1]	*
fylkesnummer	...FYLKESNR	Kodeliste	[0..1]	H2
planidentifikasjon	...PLANID		[1..1]	T16
førsteDigitaliseringsdato	..FØRSTEDIGITALISERINGSDATO		[0..1]	DATOTID
oppdateringsdato	..OPPDATERINGSDATO		[0..1]	DATOTID
kvalitet	..KVALITET	*	[0..1]	*
målemetode	...MÅLEMETODE	Kodeliste	[1..1]	H2
nøyaktighet	...NØYAKTIGHET		[0..1]	H6
<b>Restriksjoner</b>				
RegionalLinje innenfor planområdet: RegionalLinje skal være innenfor planområdet				

#### A.1.1.16 RegionalPåskrift

UML Egenskapsnavn	SOSI Egenskapsnavn	Tillatte verdier	Mult	SOSI-type
Geometri	PUNKT			
	..OBJTYPE	=RegionalPåskrift	[1..1]	T32
generellTekststreng	..STRENG		[1..1]	T70
planområde(rolle)	..PLANOMRÅDE	*	[1..1]	*
arealplanId	...NASJONALAREALPLANID	*	[1..1]	*
fylkesnummer	...FYLKESNR	Kodeliste	[0..1]	H2
planidentifikasjon	...PLANID		[1..1]	T16
førsteDigitaliseringsdato	..FØRSTEDIGITALISERINGSDATO		[0..1]	DATOTID
oppdateringsdato	..OPPDATERINGSDATO		[0..1]	DATOTID
kvalitet	..KVALITET	*	[0..1]	*
målemetode	...MÅLEMETODE	Kodeliste	[1..1]	H2
nøyaktighet	...NØYAKTIGHET		[0..1]	H6
<b>Restriksjoner</b>				
Union AdministrativEnhetskode: et av elementene fylkesnummer er påkrevet				