



Nasjonal ramme for vindkraft

# Miljødirektoratets og Riksantikvarens innspill

Snorre Stener

Høringsmøte Lillestrøm, 6.5.2019



# Riksantikvaren og Miljødirektoratets oppdrag

«[...] definere hvilke områder som det av hensyn til miljø, **ikke** er akseptabelt at inngår i rammen.»

## Rundskriv

Miljødirektoratet  
Riksantikvaren  
Fylkesmennene  
Fylkeskommunene  
Sametinget

Nr.	Vår ref.	Dato
T-2/16 - rev. januar 2017	14/1999	09.01.2017

### Nasjonale og vesentlige regionale interesser på miljøområdet – klargjøring av miljøforvaltningens innsigelsespraksis

#### 1. Innledning

For å bidra til en mer enhetlig forvaltningspraksis og gi økt forutsigbarhet for kommunal arealplanlegging, klargjør dette rundskrivet hva som er spørsmål av nasjonal eller vesentlig regional betydning eller som av andre grunner er av vesentlig betydning på klima- og miljøområdet. Rundskrivet skal legges til grunn for miljøforvaltningens innsigelsespraksis, og vil samtidig bidra til økt forutsigbarhet om hvilke klima- og miljøhensyn staten mener skal ivaretas i den kommunale arealplanleggingen. For øvrig vises det til rundskriv H-2/14 og Kommunal- og moderniseringsdepartementets brev av 18. februar 2014 som gir de overordnede retningslinjene for bruk av innsigelse i plansaker etter plan- og bygningsloven.

Departementet vil understreke at innsigelsesmyndighetene på miljøområdet skal delta aktivt tidlig i planprosessene med kunnskap og veiledning om miljøverdier. Dette legger til rette for at planmyndigheten best mulig kan ivareta viktige miljøhensyn og innsigelse unngås. Informasjon som er relevant for å kunne ta stilling til eventuell innsigelse senere i prosessen må også etterspørres så tidlig som mulig.



# Føringer fra Klima- og miljødepartementet

**Nivå:** Konflikter av nasjonal eller vesentlig regional betydning (jfr. T-2/16)



# Føringer fra Klima- og miljødepartementet

**Nivå:** Konflikter av nasjonal eller vesentlig regional betydning (jfr. T-2/16)

**Skala:** Konflikter som ikke kan unngås gjennom normal tilpasning av prosjektene



Steg

1

Eksklusjonsrunde 1

Innspill til NVEs kart med "harde eksklusjoner"

2

Eksklusjonsrunde 2

Innspill til NVEs kart med "myke eksklusjoner"

3

Utpeking av analysearealer

Innspill til NVEs kart over 43 områder

4

Eksklusjonsrunde 3

Kart med innspill til ytterlige eksklusjoner

5

Utpeking av mest egnede områder

NVEs forslag til OED





# Hvordan?





## NASJONAL RAMME FOR VINDKRAFT PÅ LAND

### Temarapport om kulturminner og kulturmiljøer



Nygårdsfjellet vindpark, Nordik kommune. I dette området er det et midlertidig fredet krigsminnelandskap med omfattende spor og rester etter de siste kamphandlingene mellom ordinære norske forsvarstyrker og tyske invasjonstyrker i 1940.  
Foto: Jostein Gundersen, Riksantikvaren

Riksantikvaren er direktorat for kulturminneforvaltning og er faglig rådgiver for Klima- og miljødepartementet i utviklingen av den statlige kulturminnepolitikken. Riksantikvaren har også ansvar for at den statlige kulturminnepolitikken blir gjennomført og har i denne sammenheng et overordnet faglig ansvar for fylkeskommunenes og Sametingets arbeid med kulturminner, kulturmiljøer og landskap.



Mai 2018. Revidert mars 2019

# Del 2-leveransen fra Riksantikvaren og Miljødirektoratet



RAPPORT  
M-1262 | 2019

## Nasjonal ramme for

Innspill fra Miljødirektoratet og Riksantikvaren



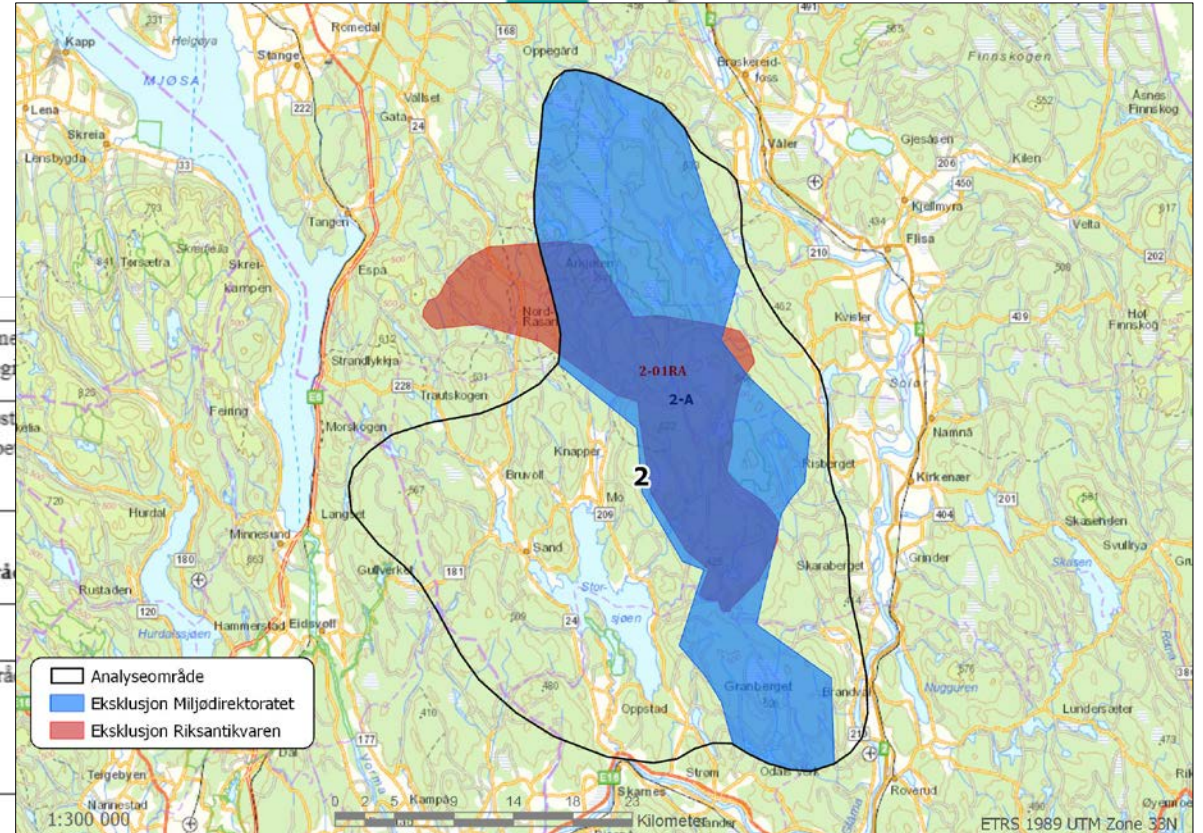
Nasjonal ramme for vindkraft  
43 analyseskjema for miljø og landskap

Friluftsliv	Sammenhengende turløype sammen med Songkjølen (Vestmarka) inngår i et regionalt utvalgt område.
Sammenhengende naturområder	Stort skogområde, Vestmarka, i den østlige delen av kommunen har stor verdi for friluftsliv, regional biodiversitet (bl.a. rovviltarter) og rovfugl.

### Forslag til areal som skal ekskluderes fra analyseområdet

Vedlegg 2  
"Nasjonal ramme for vindkraft"

Delområde	Beskrivelse & begrunnelse
2-A	Landskap: Større sammenhengene skogsområder og kulturvernverdier
2-01ra	<u>Skogsøtetre</u> Landskapet er delvis ekskludert med noe myk og noe hard eksklusjon, men inkluderer også mye areal uten eksklusjon. Seterområdet har stor estetisk verdi og opplevelsesverdi. Hele området må følgelig ekskluderes for å ivareta dette. Sårbarhet for visuell påvirkning av eventuell vindkraftutbygging i ytterkanten av landskapet må vurderes mer spesifikt på saksnivå.



– Foreslått KULA-område



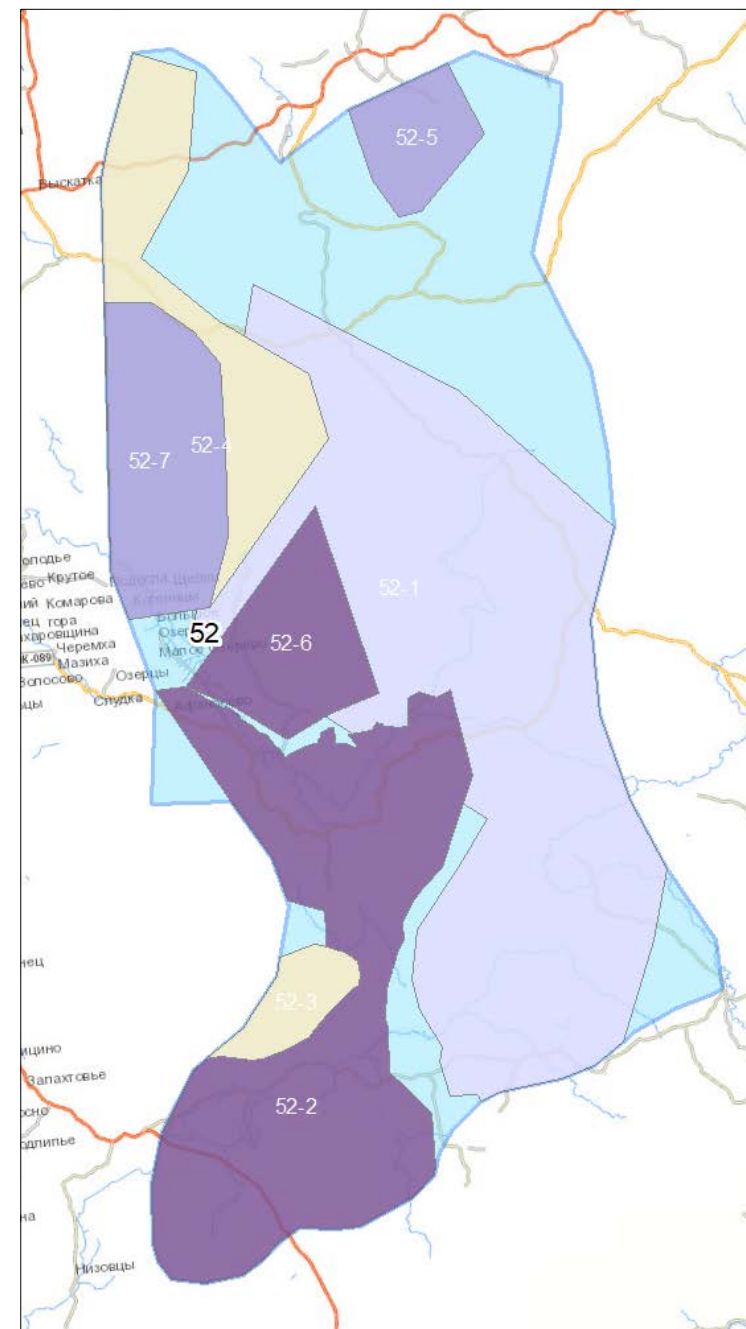
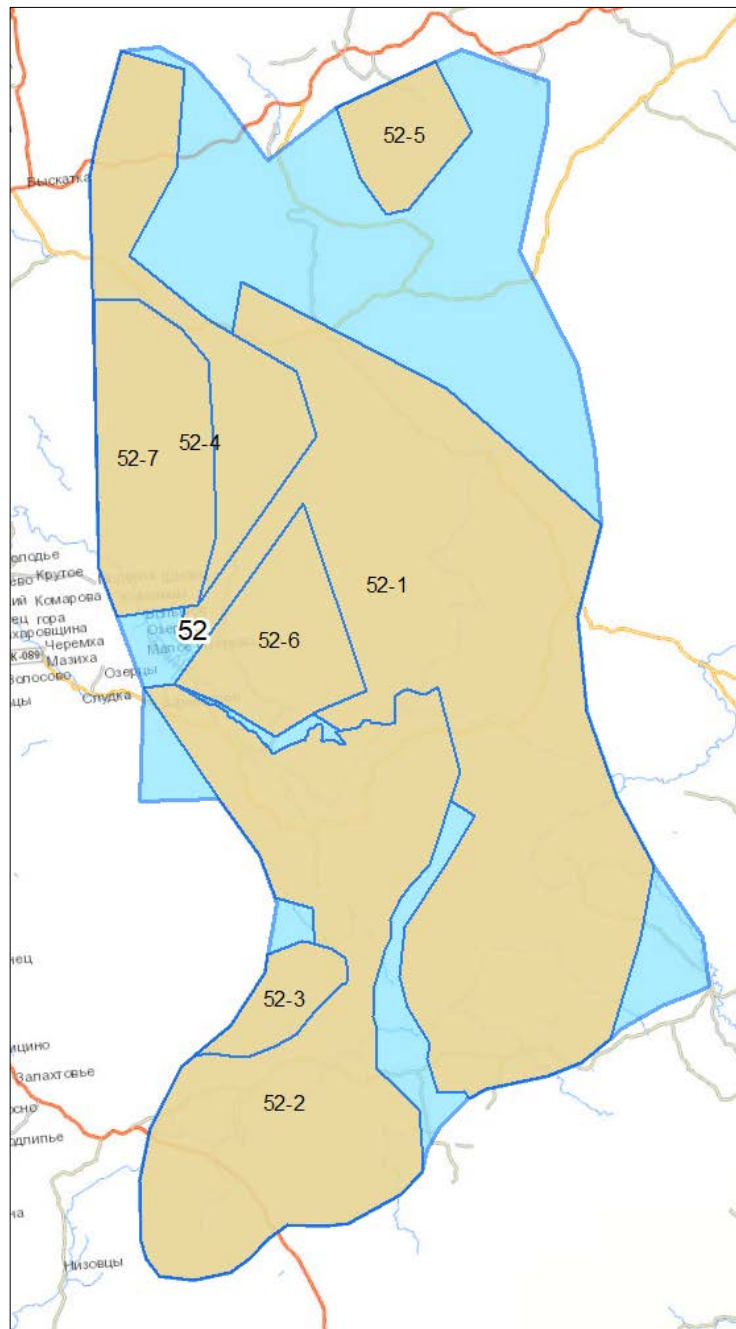
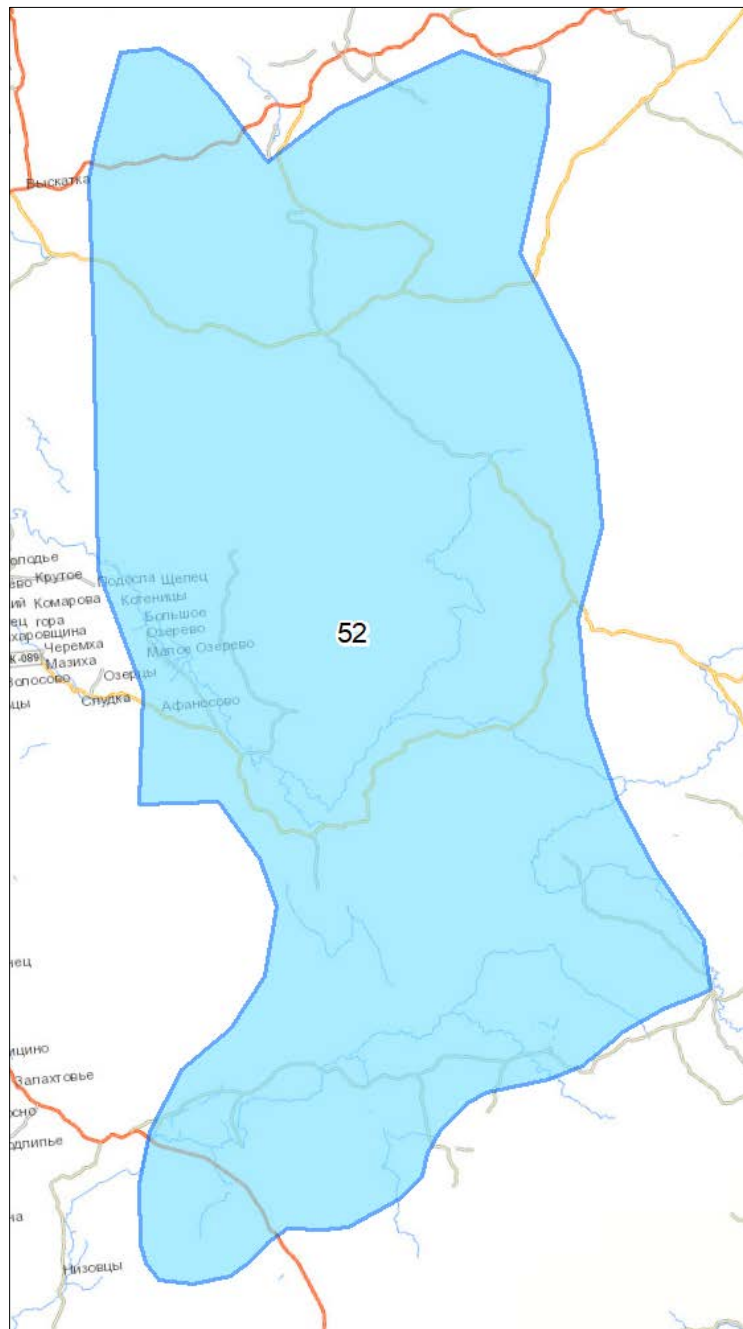


# Tematisk vurdering av delområder





<b>Verdi</b> <b>Påvirkning</b>	<i>Svært stor</i>	<i>Stor</i>	<i>Middels</i>	<i>Noe/ ubetydelig</i>
<i>Svært stor</i>				
<i>Stor</i>				
<i>Middels</i>				
<i>Noe/ubetydelig</i>				





# Vurdering av sammenstilte areal – alle tema

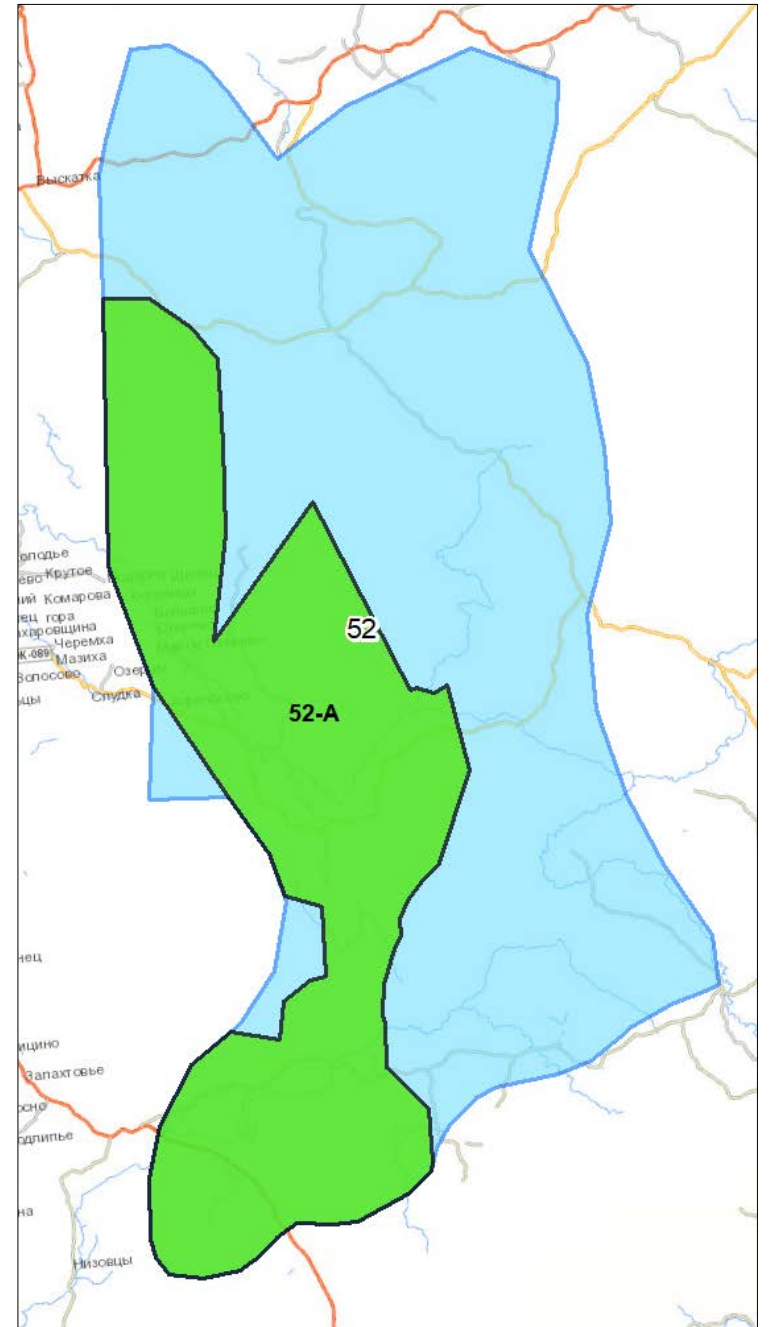
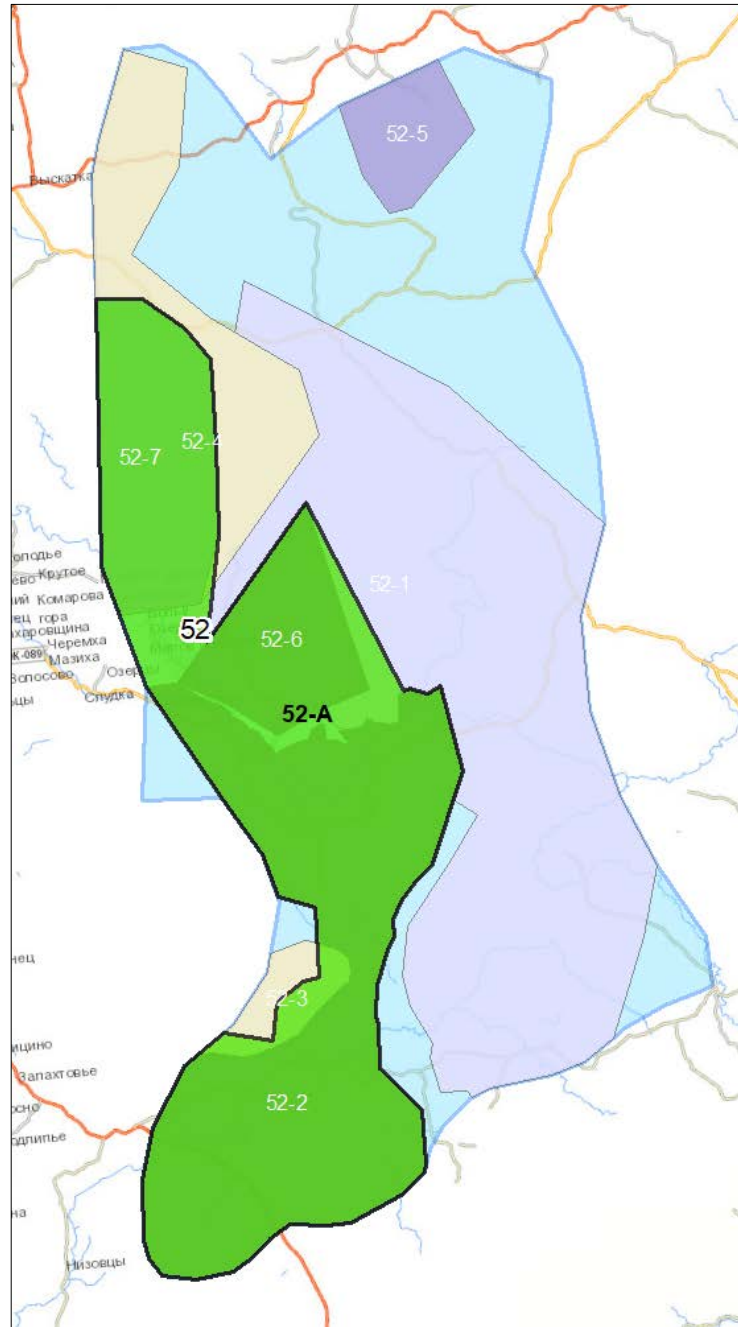
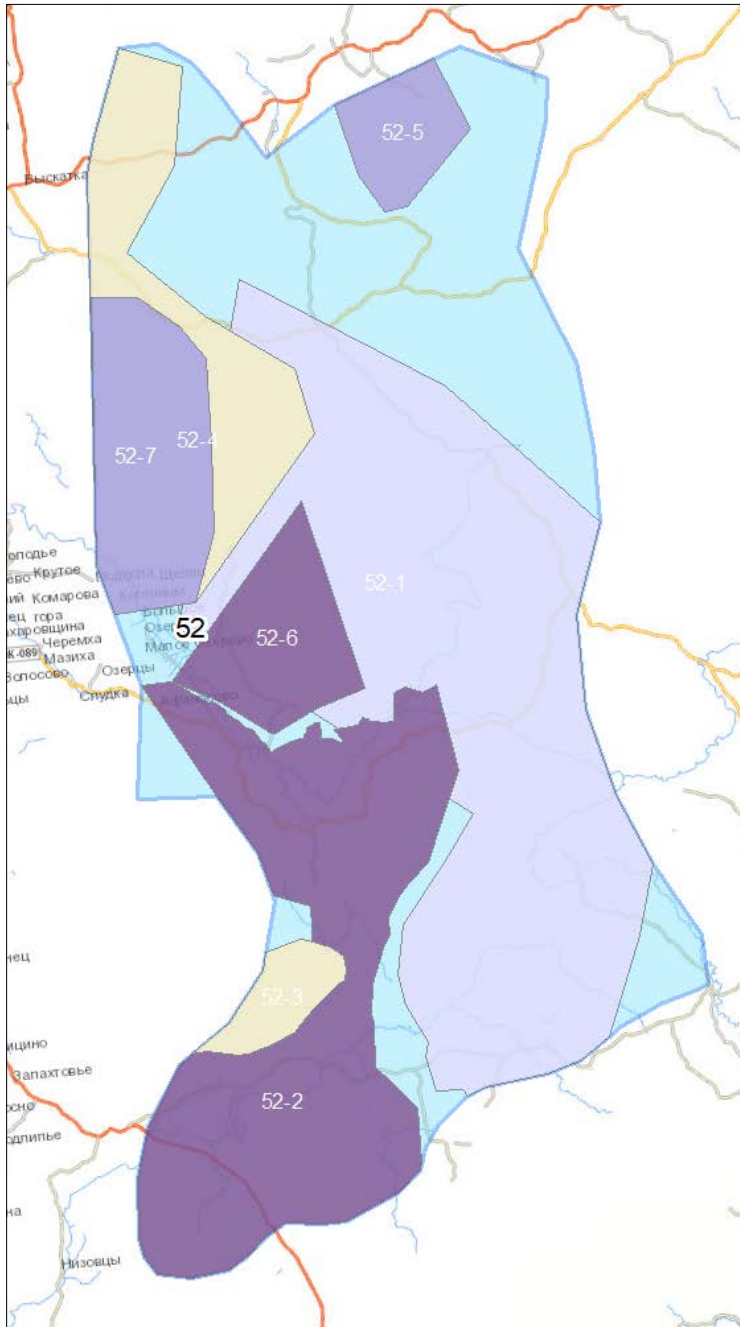


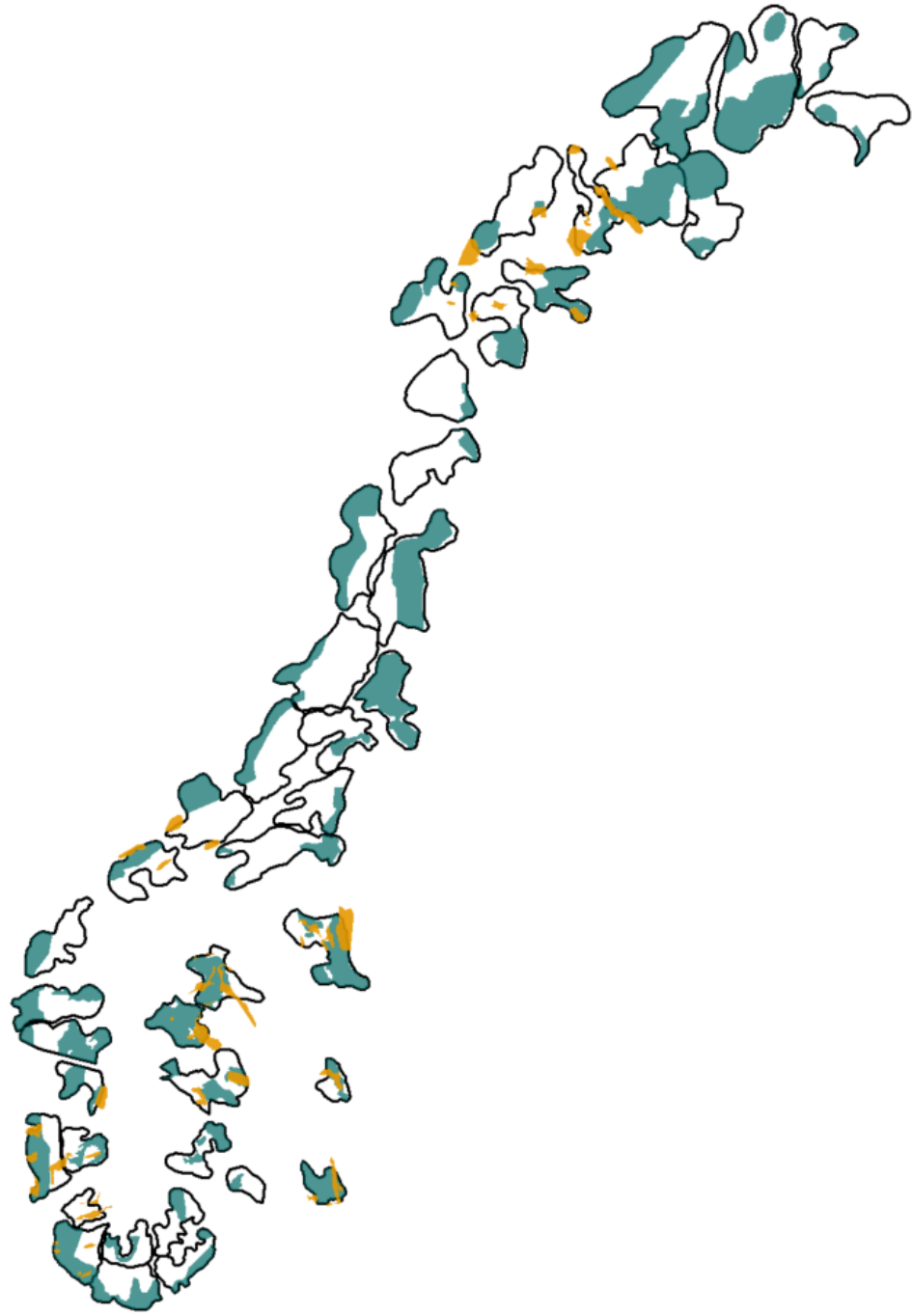


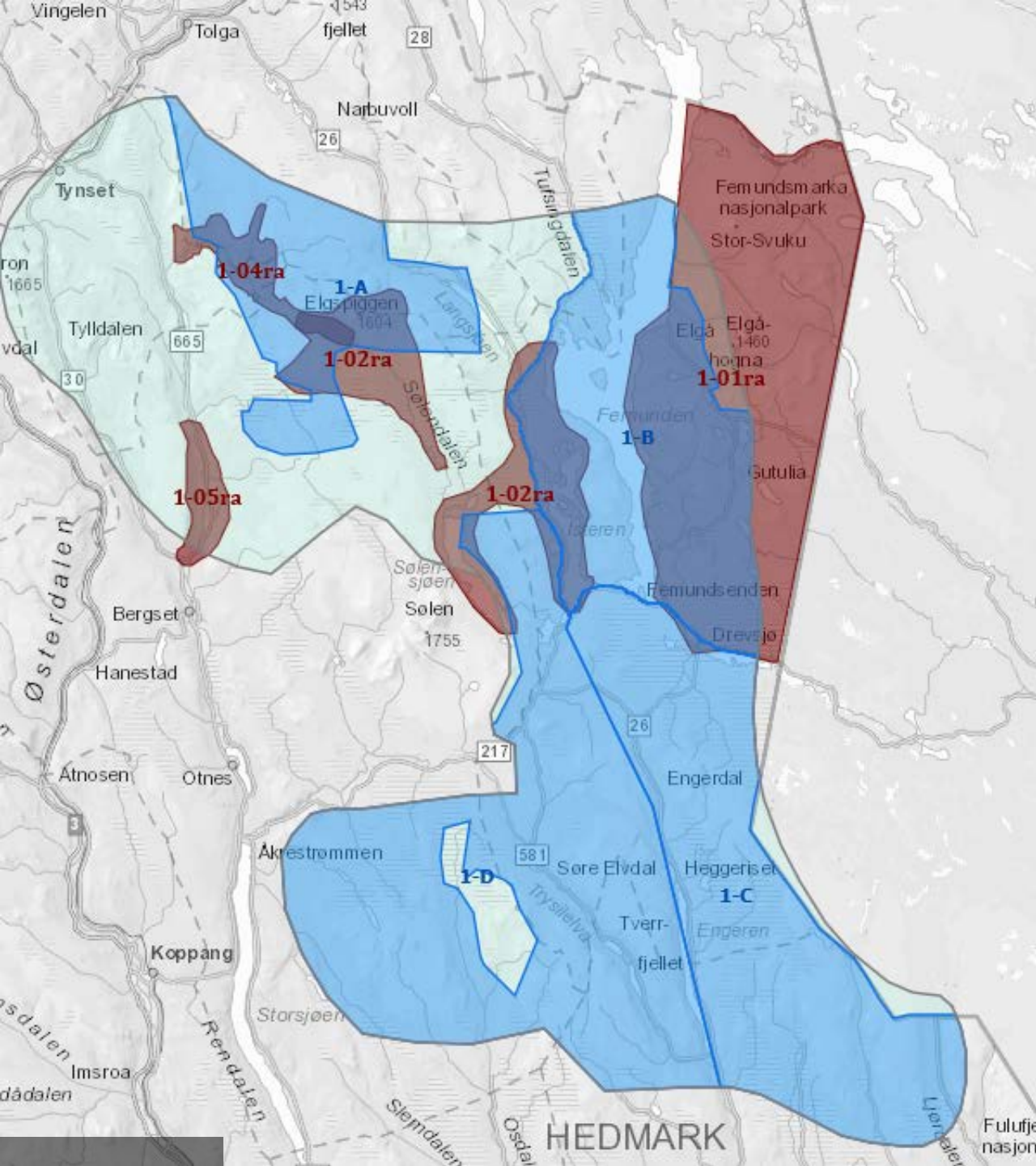


<b>Verdi</b> <b>Påvirkning</b>	<i>Svært stor</i>	<i>Stor</i>	<i>Middels</i>	<i>Noe/ ubetydelig</i>
<i>Svært stor</i>	<b>1</b>	<b>2</b>	<b>4</b>	<b>5/6</b>
<i>Stor</i>	<b>2</b>	<b>3</b>	<b>4</b>	<b>5/6</b>
<i>Middels</i>	<b>3</b>	<b>4</b>	<b>5/6</b>	<b>5/6</b>
<i>Noe/ubetydelig</i>	<b>5/6</b>	<b>5/6</b>	<b>5/6</b>	<b>5/6</b>

<b>Kategori</b>	<b>Fargekode</b>	<b>Karakteristikk</b>	<b>Forklaring</b>	<b>Eksklusjon</b>
<b>1</b>		Kritisk negativ konsekvens	Særlig stor konflikt med ett eller flere nasjonale miljøtema	<b>Ja, alltid</b>
<b>2</b>		Alvorlig negativ konsekvens	(1) Svært stor konflikt med ett eller flere nasjonale miljøtema eller (2) Ekstraordinær opphopning av regionale/lokale miljøverdier	<b>Ja, som hovedregel</b>
<b>3</b>		Vesentlig negativ konsekvens	(1) Stor konflikt med ett eller flere nasjonale miljøtema, eller (2) Særlig grunnlag en føre-var betraktning eller (3) Uvanlig stor opphopning av regionale/lokale miljøverdier	<b>Etter spesifikk vurdering</b>
<b>4</b>		Moderat negativ konsekvens	Ikke relevant for eksklusjon	<b>Nei</b>
<b>5/6</b>		Merkbar/ingen negativ konsekvens	Ikke relevant for eksklusjon	<b>Nei</b>







# Område 1



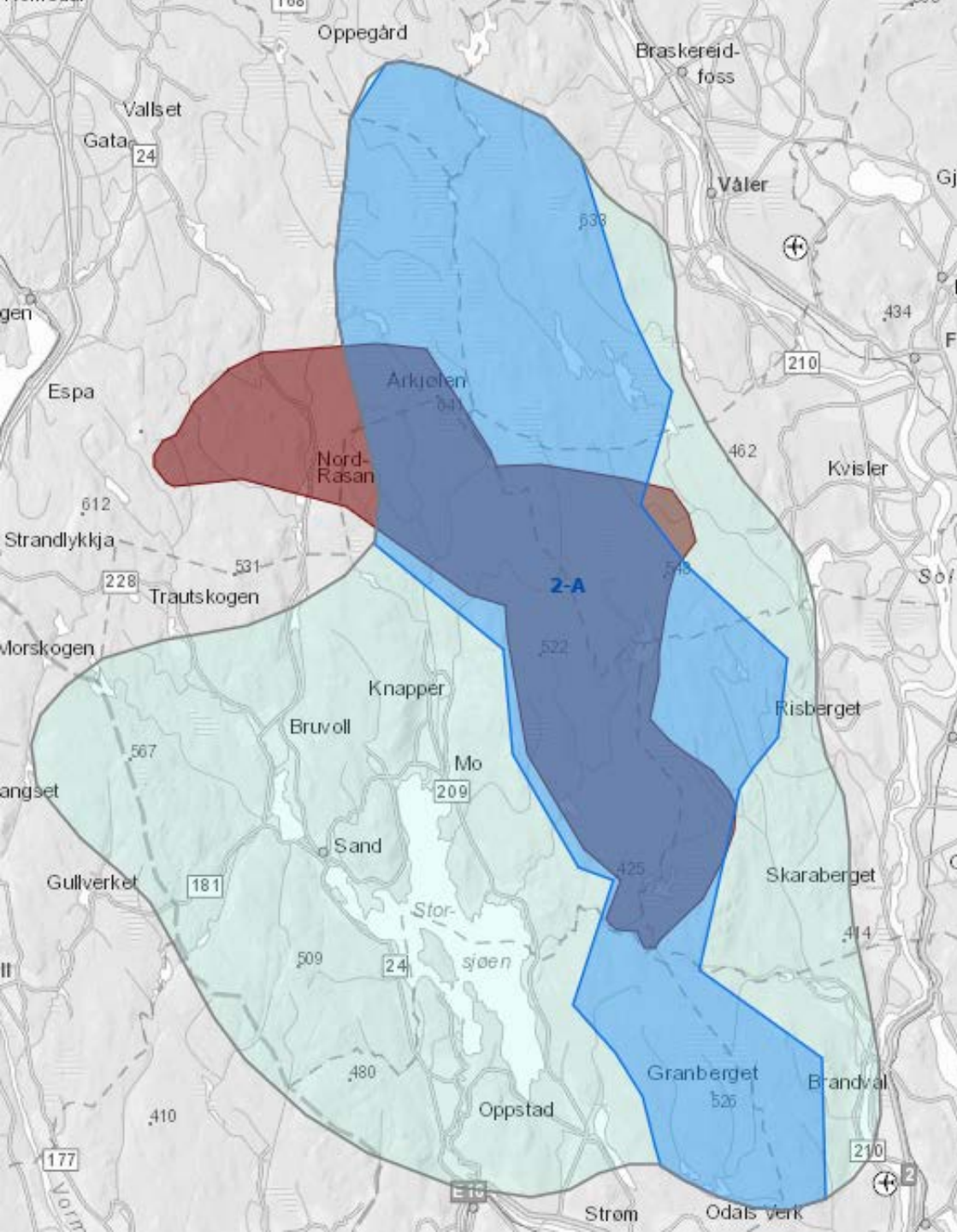
- Friluftslivsområde av nasjonal betydning
- Viktig funksjonsområde for villrein
- Viktige våtmarksområder for vadefugl
- Sammenhengende naturområder med store verdier for landskap og naturmangfold
- Kulturhistoriske landskap





## Område 2

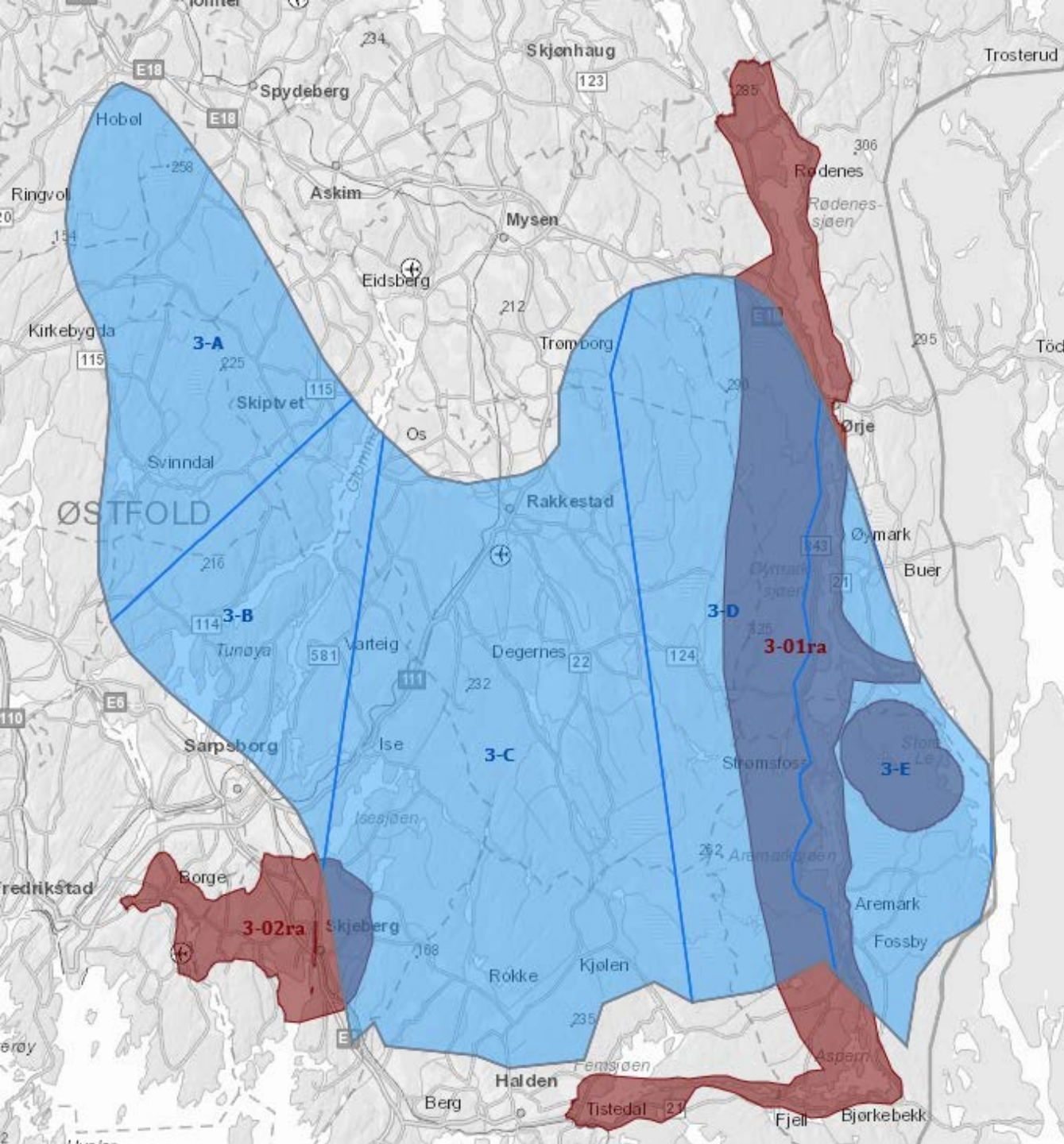
- Regionalt mål om å sikre et sammenhengende skogsområde mot store tekniske inngrep - regional plan
- Kulturhistoriske landskap





## Område 3

- Sammenhengende naturområde med store verdier for friluftsliv og naturmangfold
- Viktig forflytnings- og spredningskorridor for fugl og flaggermus
- Kulturhistoriske landskap og utvalgt kulturlandskap i jordbruket

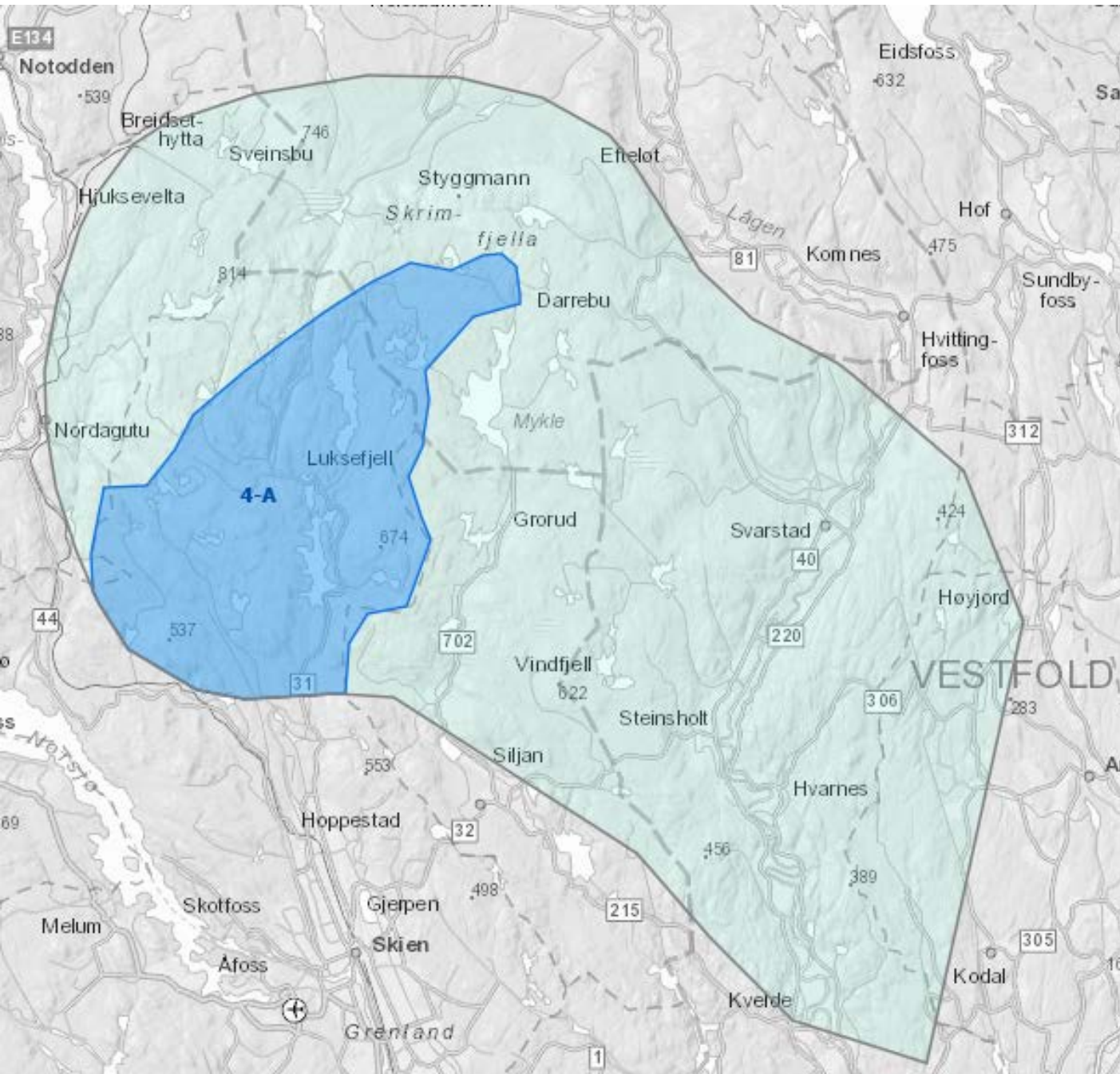






## Område 4

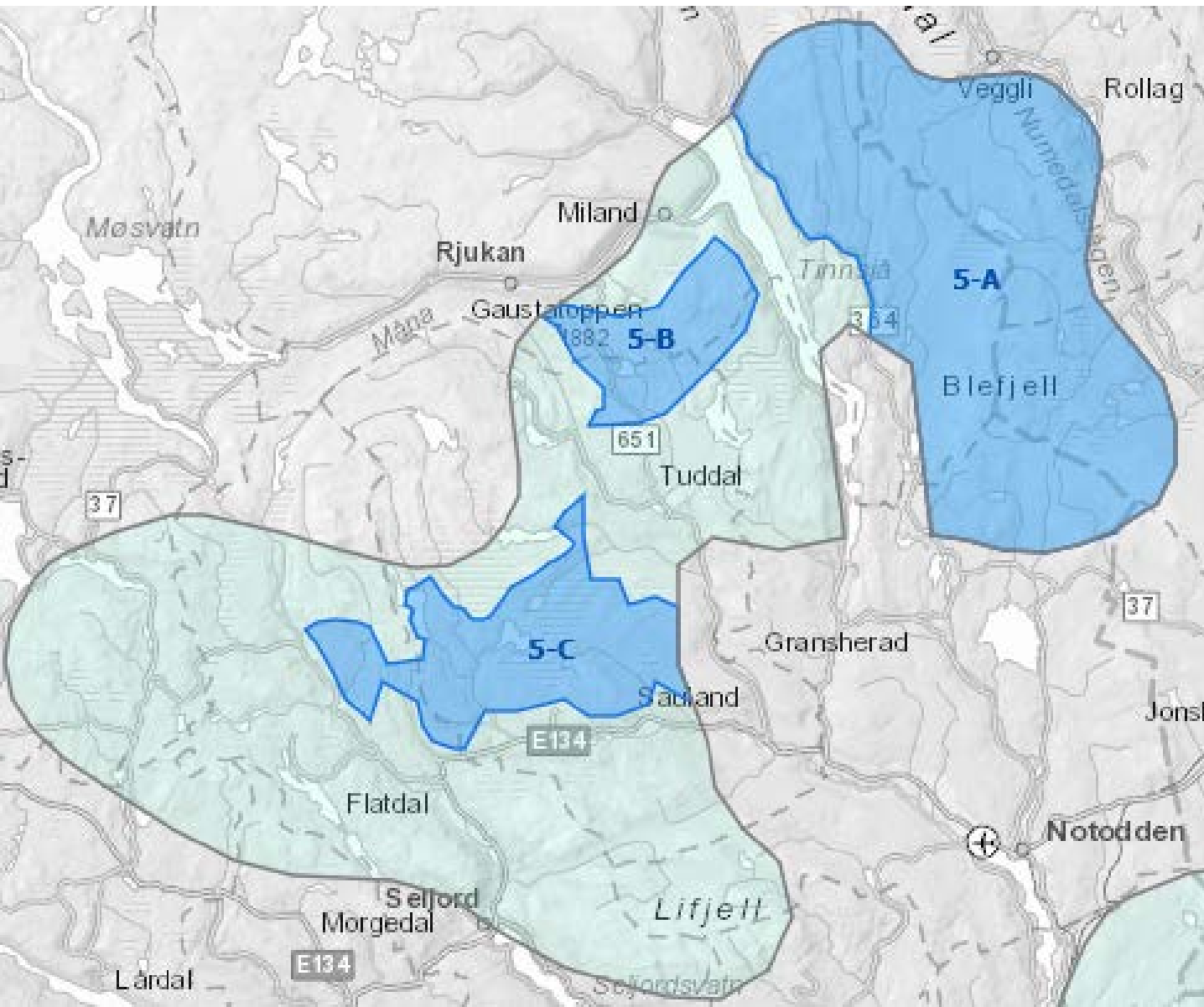
- Friluftslivsområde av vesentlig regional betydning
- Sammenhengende naturområde med vesentlig verdi for friluftsliv og naturmangfold





## Område 5

- Friluftslivsområde av nasjonal betydning
- Viktig funksjonsområde for villrein
- Sammenhengende naturområde med stor verdi for friluftsliv, landskap og naturmangfold

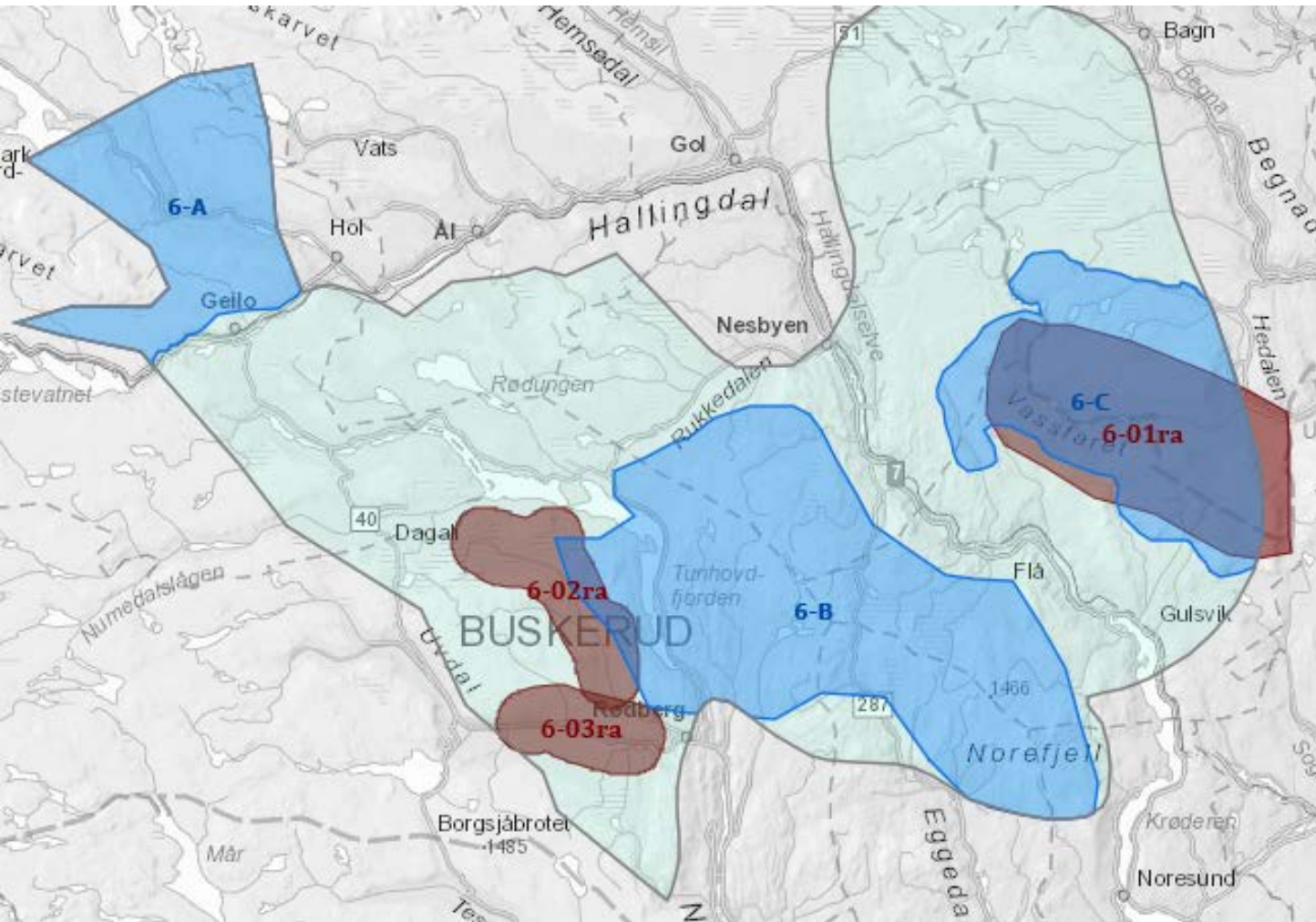






## Område 6

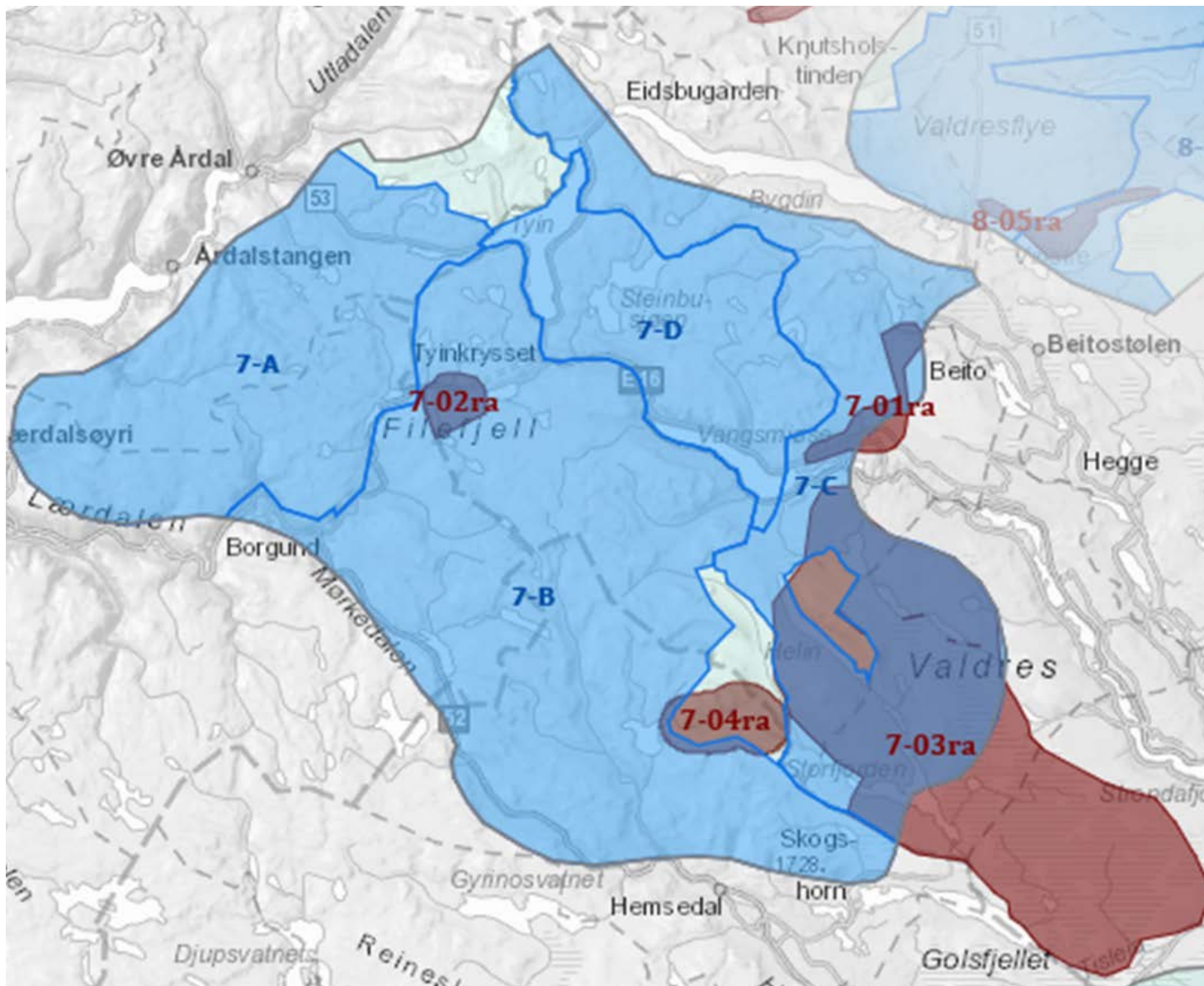
- Viktige funksjonsområder for villrein
- Friluftslivsområde av nasjonal og stor regional betydning
- Viktige funksjonsområder for flaggermus
- Sammenhengende naturområde med stor verdi for landskap, friluftsliv og naturmangfold
- Kulturhistoriske landskap



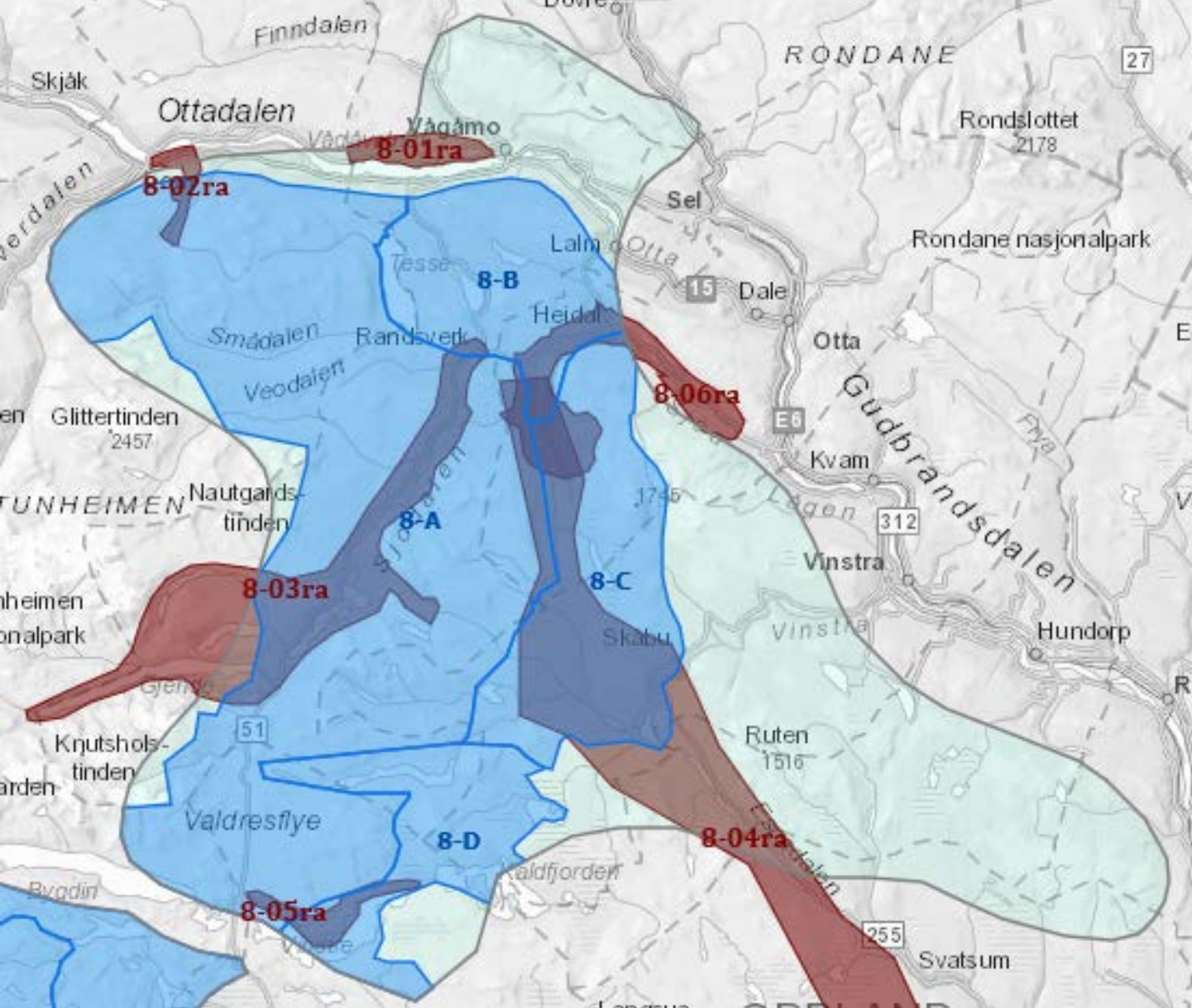


## Område 7

- Viktige funksjonsområder for villrein
- Friluftslivsområde av nasjonal betydning
- Sammenhengende naturområder med store verdier for landskap, friluftsliv og naturmangfold
- Kulturhistoriske landskap

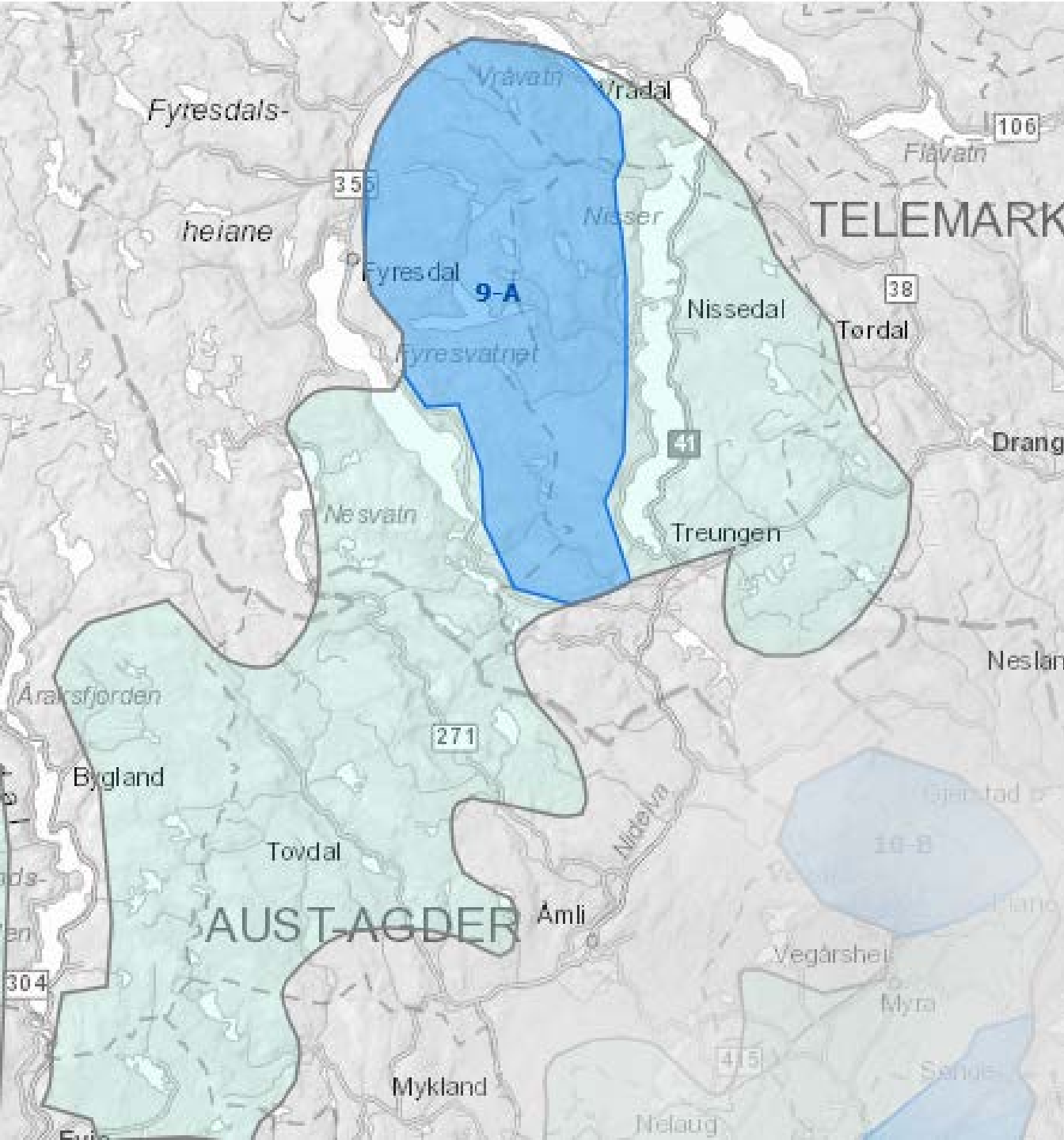






## Område 8

- Friluftslivsområde av nasjonal betydning
- Viktig funksjonsområde for fugl
- Store sammenhengende naturområder med store verdier for landskap, friluftsliv og naturmangfold
- Kulturhistoriske landskap og utvalgt kulturlandskap i jordbruket



## Område 9

- Viktig funksjonsområde for villrein
- Sammenhengende naturområder med store verdier for landskap og naturmangfold