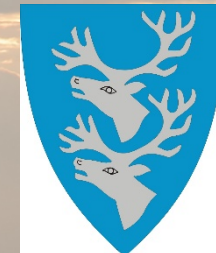
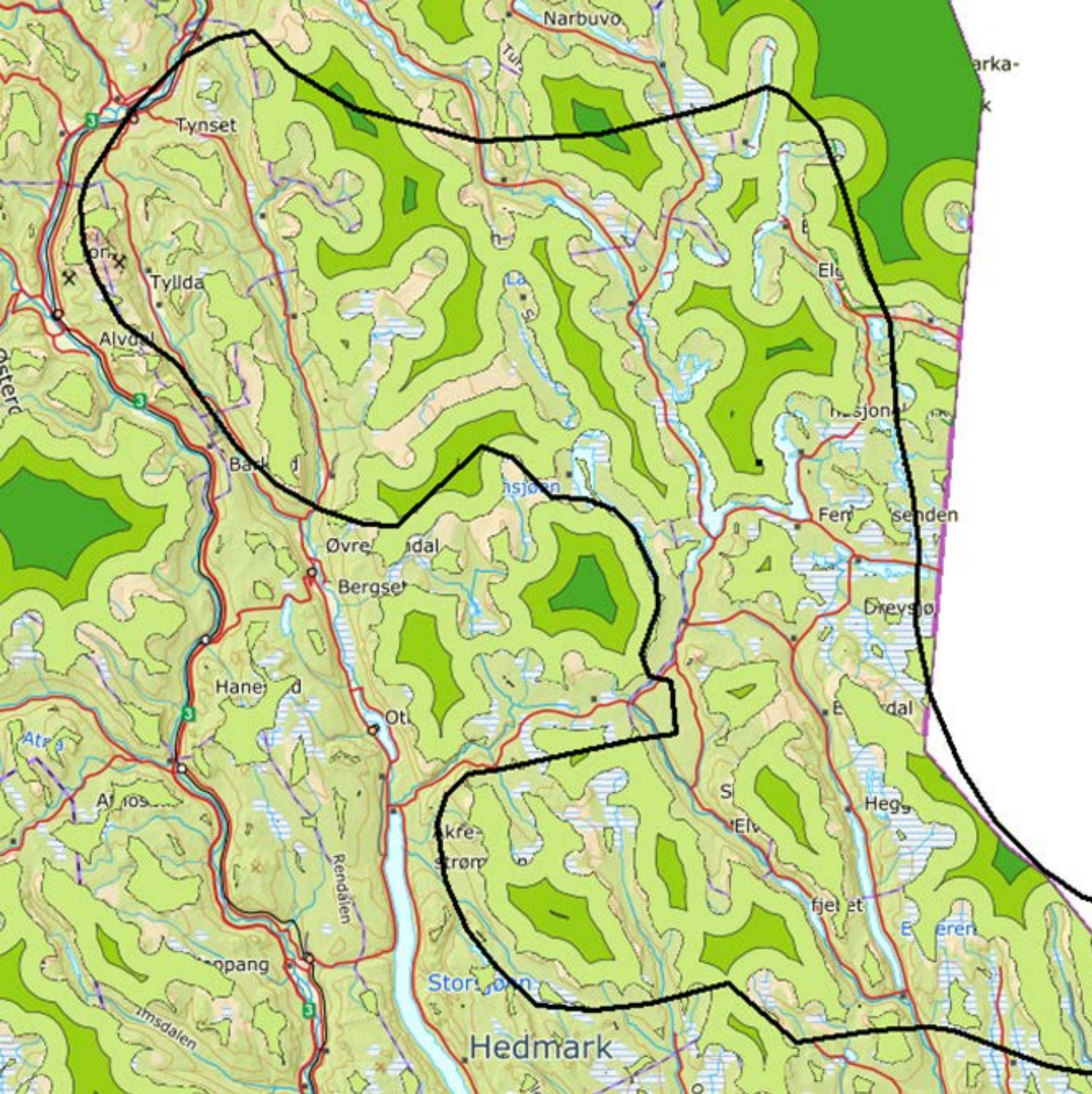




# RENDALEN KOMMUNE – INNSPILL TIL FORSLAG TIL NASJONAL RAMME FOR VINDKRAFT





# INNGREPSFRIE NATUROMRÅDER

# SØLEN LANDSKAPSVERNOMRÅDE



# LANDSKAPSROMMET

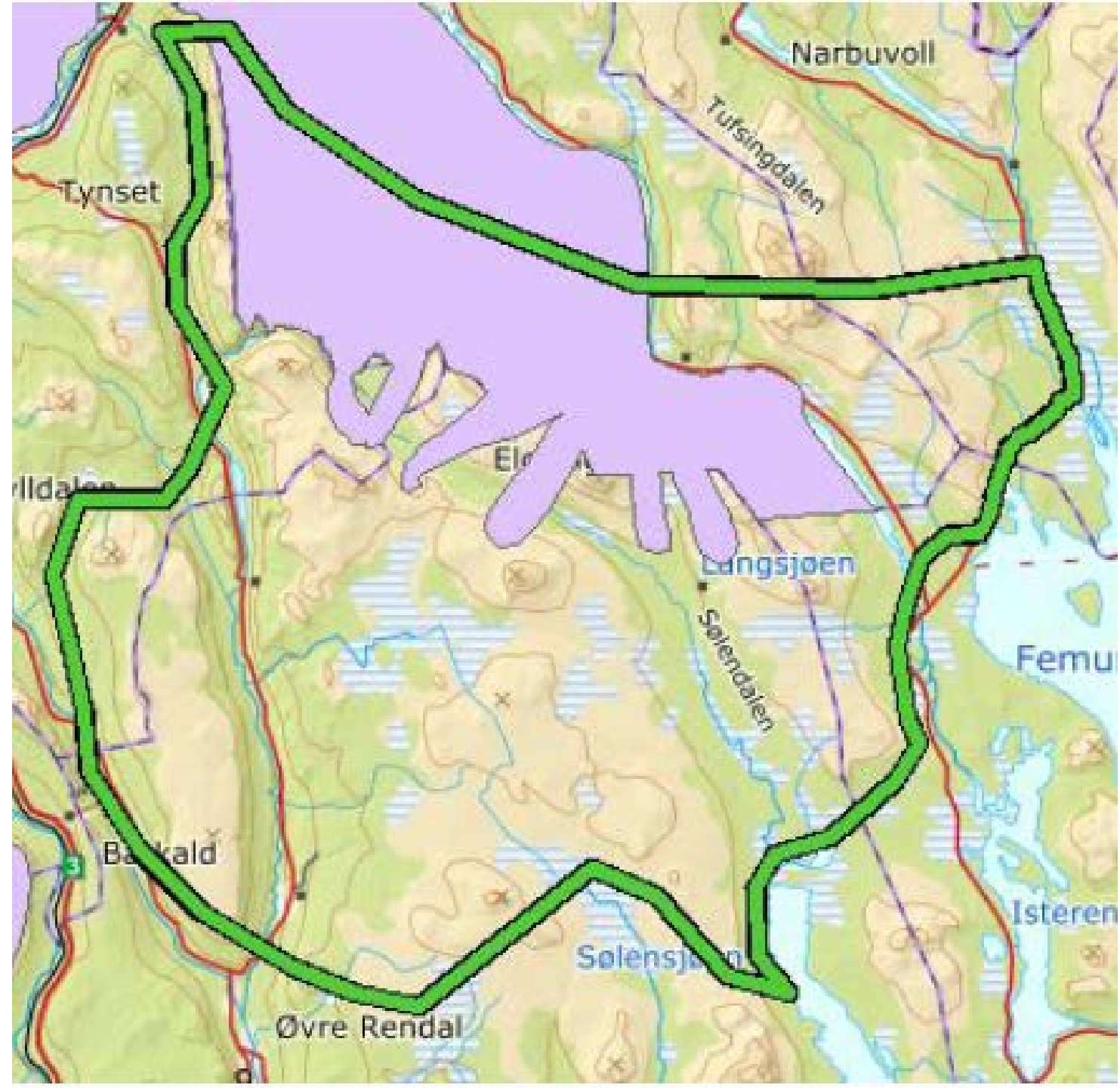


# RENDALSREN



Øyvind Fredriksson

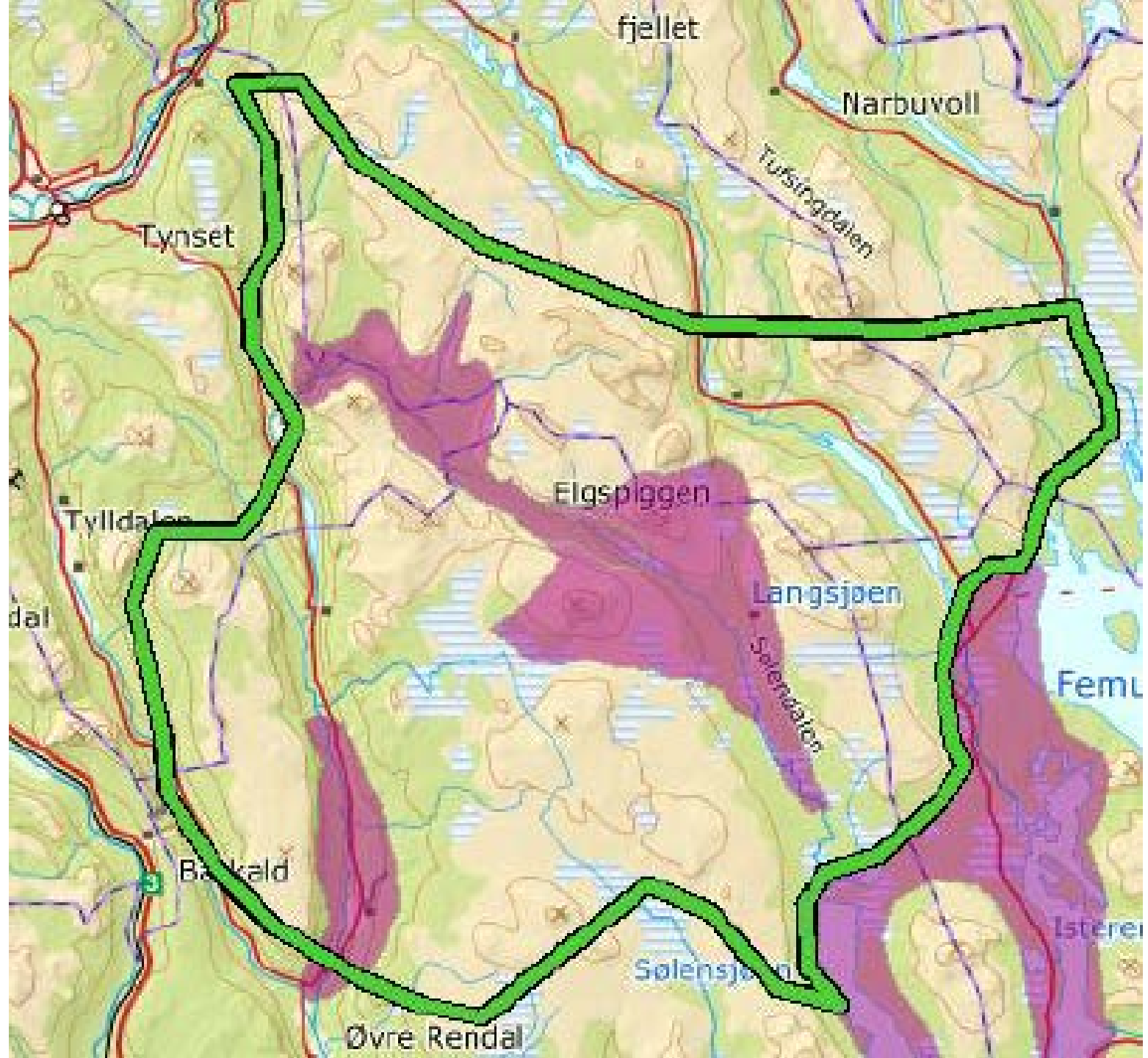
# TOLGA ØSTFJELL VILLREINOMRÅDE



# KULTURHISTORIE



# KULTURHISTORISKE LANDSKAPSVERDIER

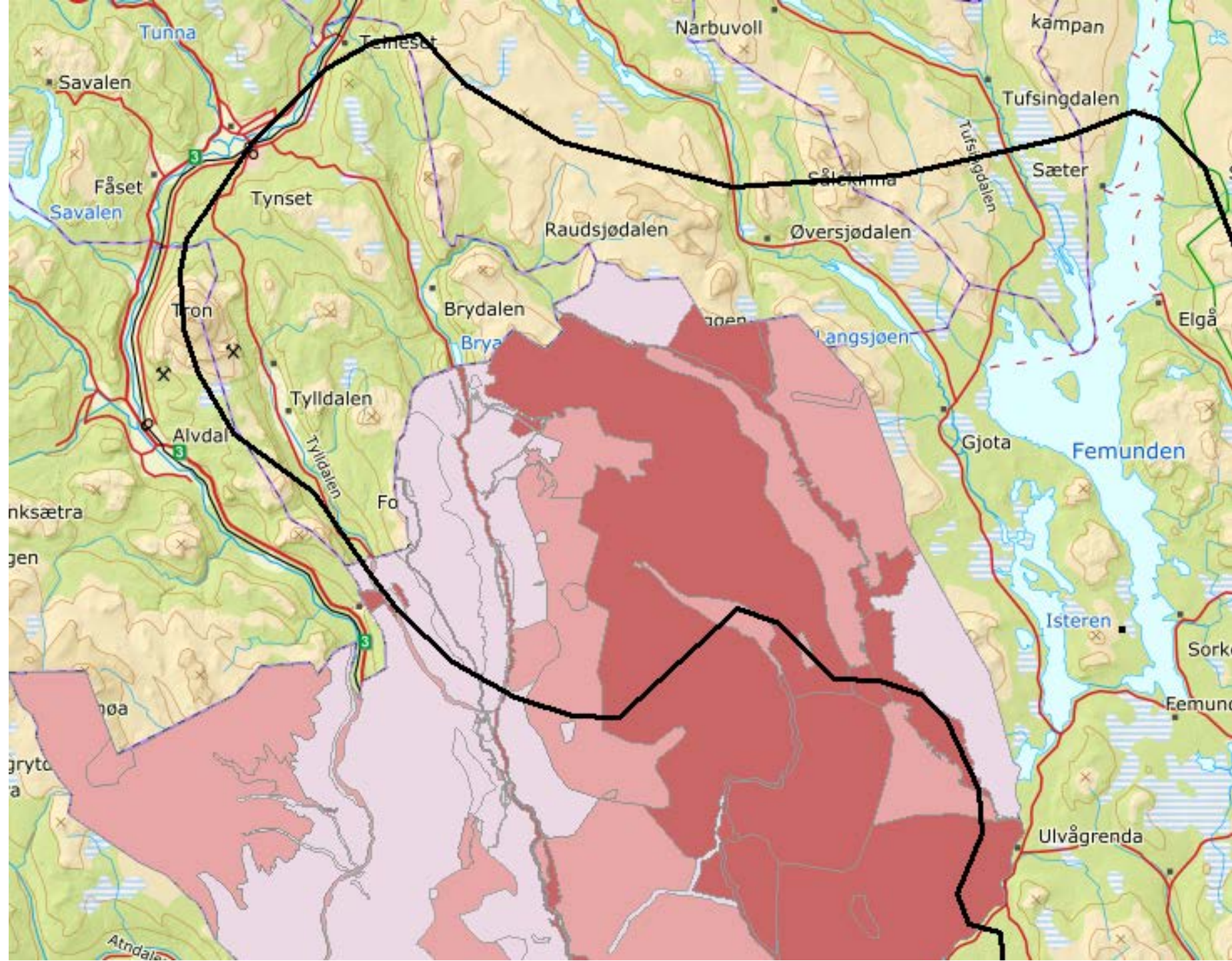




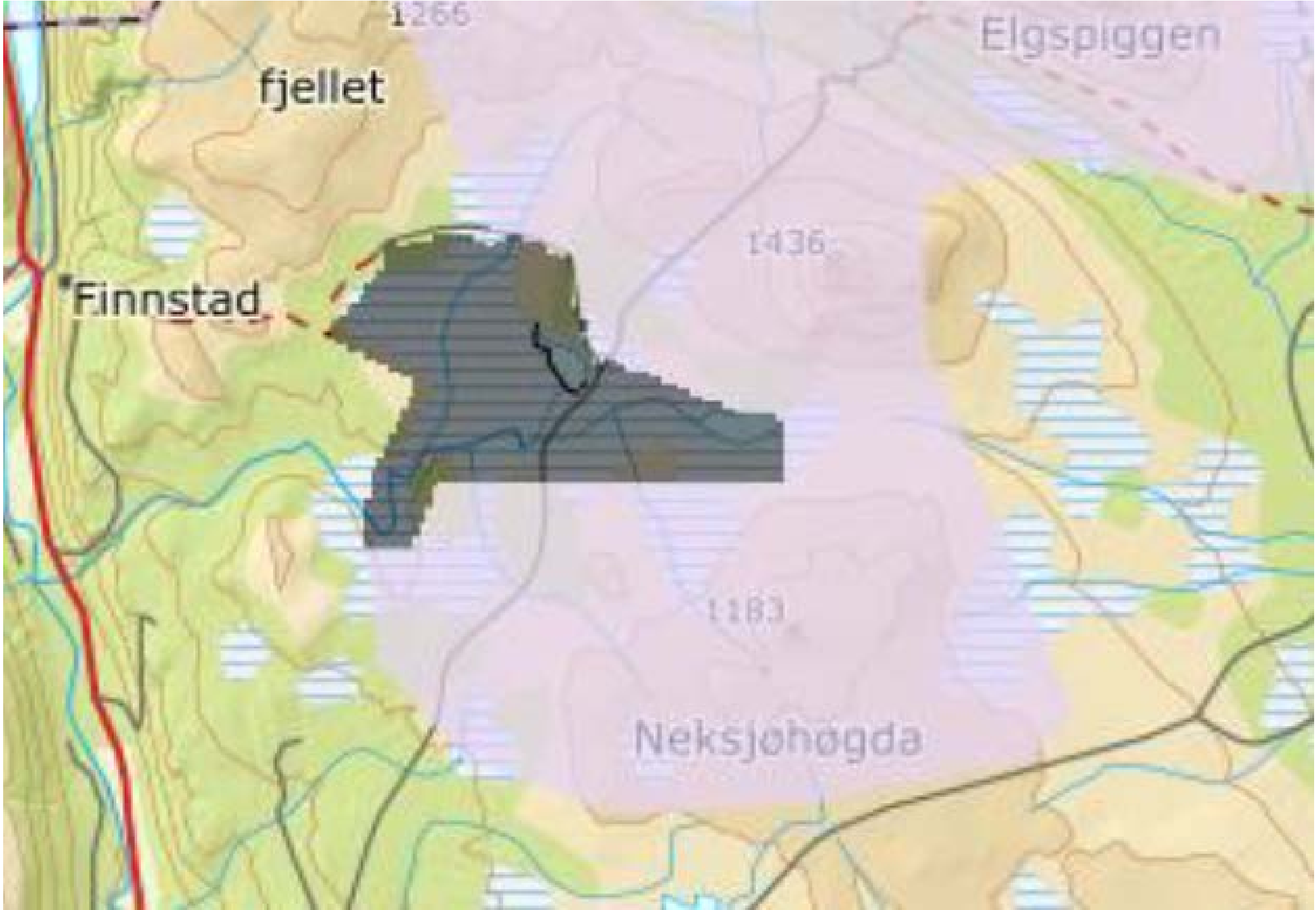
**FISKEVOLLEN – landets største og best  
bevarte innlandsfiskevær**



# FRILUFTSLIV



FUGL OG  
VÅTMARK



# KONKLUSJON

Området Nordre Hedmark må tas ut av nasjonal ramme for vindkraft med bakgrunn i argumentene nevnt i dette foredraget. NVE har sterkt vektlagt produksjonsforholdene og ikke hensyntatt lokale innspill i sin vurdering og har overkjørt anbefalinger fra sentrale myndigheter.

