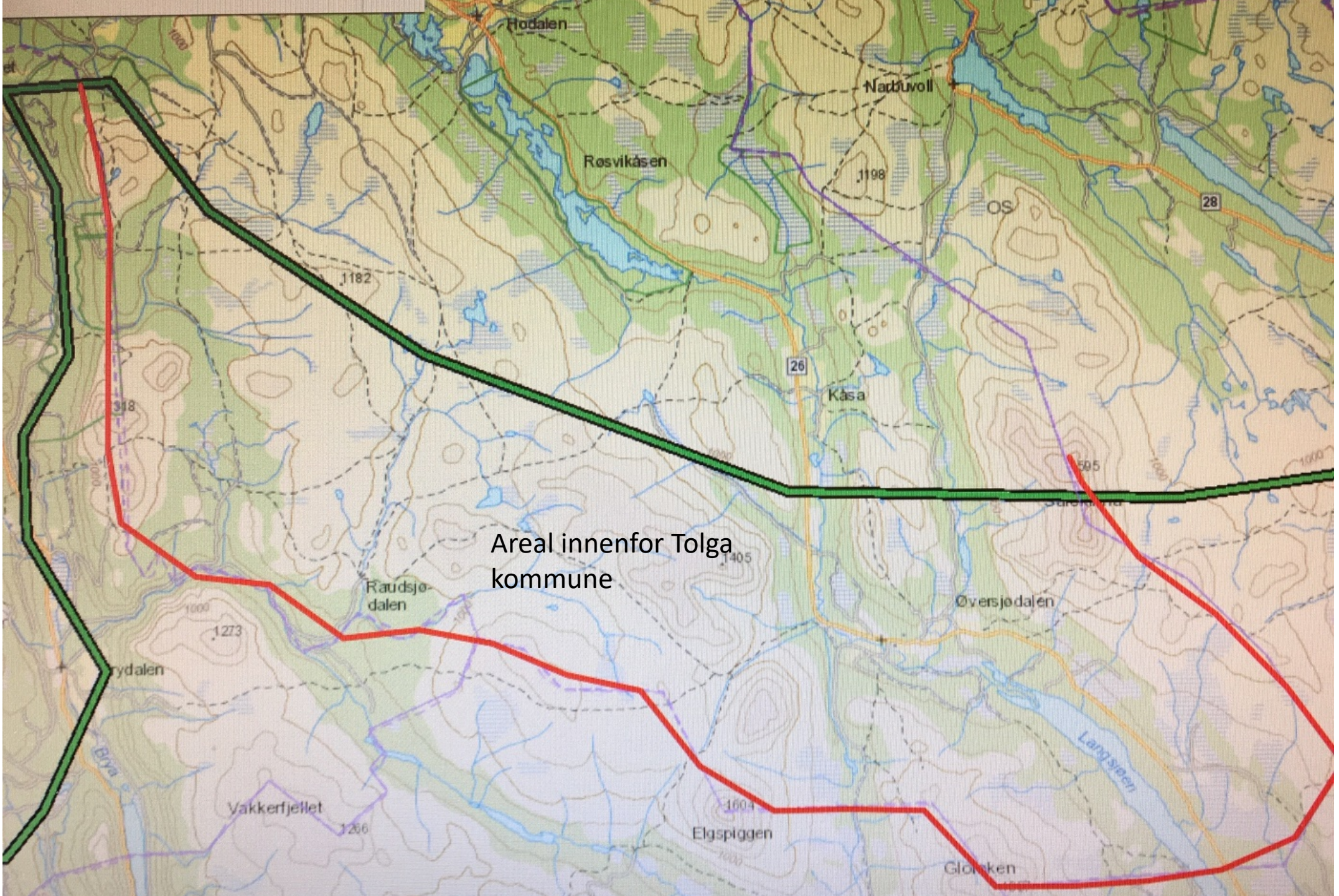




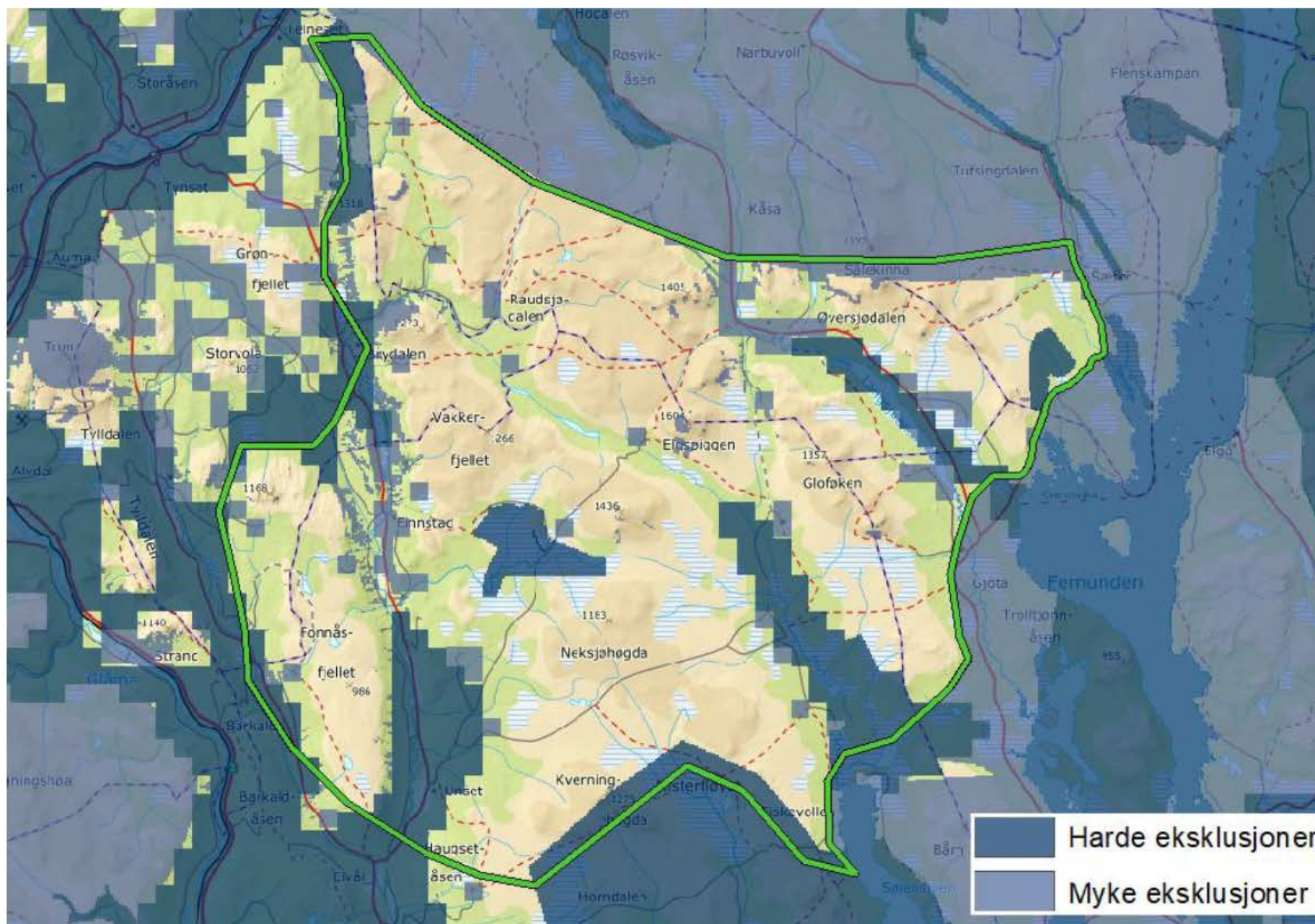
# Innspill fra Tolga kommune



Areal innenfor Tolga  
kommune

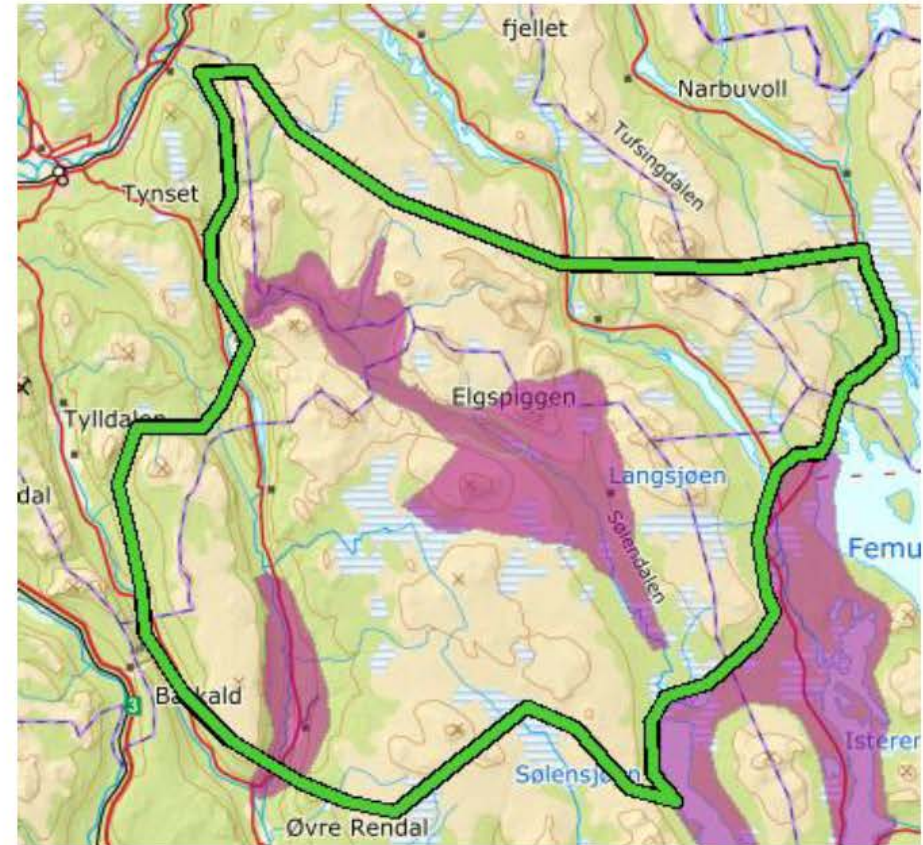
Harde eksklusjoner:  
Naturreservater og  
områder med lite  
vind

Myke eksklusjoner:  
Bebyggelse og  
skredfare



landskapsvernområdet er ekskludert. Det er generelt la synlige tekniske inngrep fra Sølvi, og større tekniske inngrep utenfor verneområdet kan ha påvirkning på verneformålet. Landskapet er åpent med lite vegetasjon, slik at inngrep vil være synlig også på avstand. Området rundt Elgspiggen er viktig for friluftsliv, og det er et turløypenettverk med flere DNT-hytter mellom Tynset og Femunden. Tallene for kommersielle overnattingsdøgn i regionen indikerer sammen med innbyggertallet at reiselivsnæringen er relativt viktig for kommunene i og rundt det utpekte området.

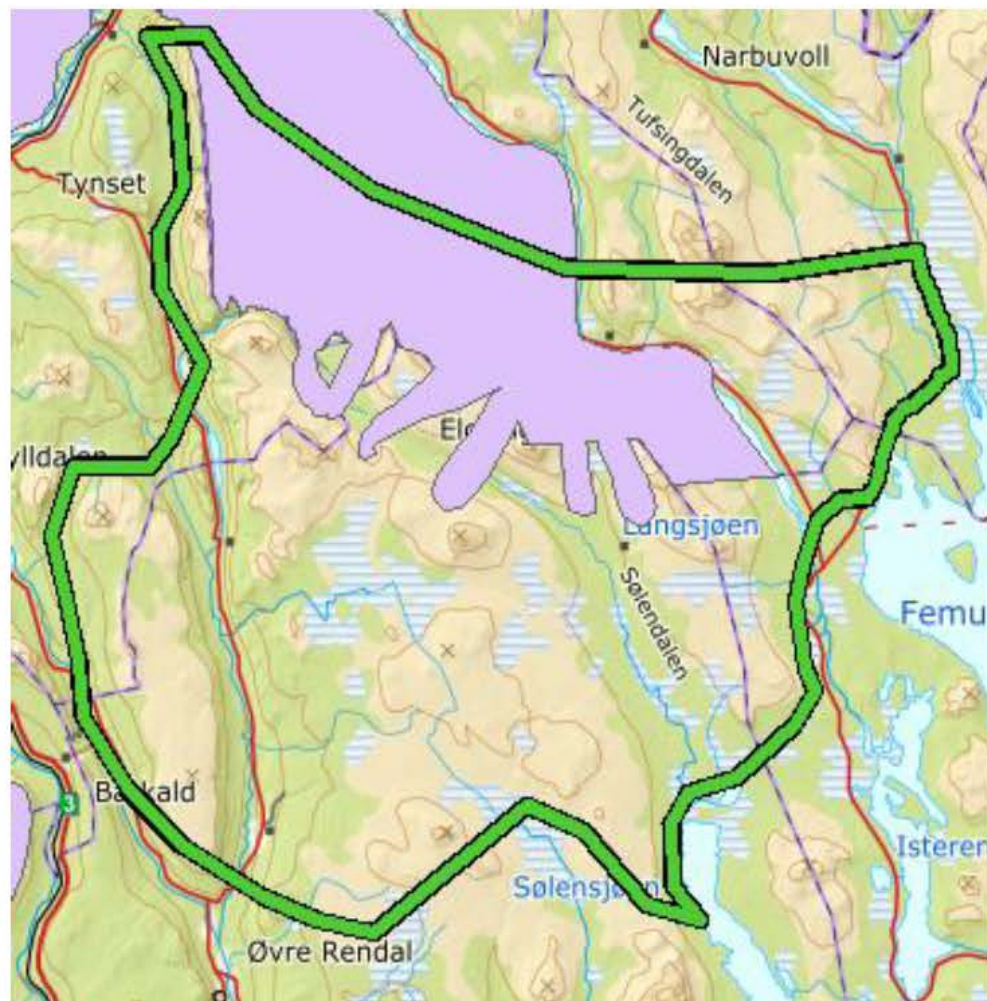
Riksantikvaren har foreslått å ekskludere to arealer innenfor det utpekte området, med bakgrunn i kulturhistoriske landskapsverdier (Figur 107). Dette omfatter et fangstanlegg med dyregraver i Sølendalen og Spekedalen og et særegent kulturmiljø med seterdrift (fellesdrift og meierisameie) nord for



Figur 107. Lilla: Riksantikvarens eksklusjonsforslag. Området i sørvest er ekskludert av andre grunner. Bakgrunnskart: ©Kartverket

Tolga Østfjell er et av 23 villreinområder i Norge. De 10 av disse som er definert som nasjonale villreinområder er ekskludert.

Miljødirektoratet har vurdert Tolga Østfjell villreinområde som sårbart for ytterligere påvirkning, og foreslo å ekskludere de delene av det utpekte området som sammenfaller med Tolga Østfjell villreinområde (Figur 106). Dette området har samtidig svært gode produksjonsforhold for vindkraft. NVE mener at ikke alle leveområder for villrein automatisk bør ekskluderes. Sett i lys av de gode produksjonsforholdene, mener vi i dette tilfellet at det i stedet bør gjøres konkrete vurderinger av mulige virkninger i en eventuell konsesjonsbehandling.



Figur 106: Lilla: Tolga Østfjell villreinområde. Bakgrunnskart: ©Kartverket

# Tolga formannskap- uttalelse 110419- utdrag

- Avvisende til at det skal etableres vindkraft i de foreslåtte områdene i Tolga kommune
- Tolga kommune har bidratt til fornybar energi gjennom kraftutbygging av Tolgafallene som bygges nå
- Næringsgrunnlaget for lokalsamfunnene i disse områdene er basert på landbruk og turisme, og det er et stort potensiale i å videreutvikle dette
- De eneste rutene for DNT i vår kommune går gjennom dette området
- Tolga østfjellvillreinområde-viktige leveområder for villrein
- Vi stiller spørsmålstegn ved hvorfor dette villreinområdet ikke er ekskludert av NVE når alle nasjonale villreinområder har blitt ekskludert, og er foreslått ekskludert av Miljødirektoratet.

- Med Femund og nasjonalparkene i øst, Sølen landskapsvernområde i sør og Røros bergstad og Circumferensen i Nord vil det foreslåtte området for vindkraft være et massivt inngrep i en regionen som har felles historie, identitet og et unikt felles natur og kulturlandskap hvor en samordnet og velutviklet kvalitetsturisme kan være hovedgrunnlaget for et bærekraftig reiseliv. Ut over disse forvaltningsgrensene er natur- og kulturopplevelser vevd tett sammen og synliggjør en rik kulturhistorie med mange ulike kulturminner som f eks kullmiler, seterlandskap m bla Nord Europas eldste andelsmeieri, fangstlandskap med mer.
- Riksantikvaren påpeker at store deler av området bør ekskluderes. Siden området har store snaufjellsområder vil det være sårbart for visuell påvirkning av vindkraftutbygging.

