

# Landskap -kartlegging og analyse

## Kva har kulturminneforvaltinga behov for?



Fagseminar om NIN-landskap 2.april 2019

Kristi Vindedal, Riksantikvaren

Navn på foredragsholder

2. april 2019 Side 1

# Tre «nivå»

## Kulturminner:

Alle spor etter menneskelig virksomhet i vårt fysiske miljø, herunder lokaliteter det knytter seg historiske hendelser, tro eller tradisjon til

## Kulturmiljøer:

Områder hvor kulturminner inngår som del av en større helhet eller sammenheng

## Landskap:

Den helheten kulturmiljø og naturmiljø inngår i.





# Tidsdybden i landskapet

- Vekslande bruk gjennom 12 000 år
- Spor fra ulike tidsperiodar ligg side om side
- ”Lese” historia i dagens landskap

Dagens landskap

Middelalder  
1250 e.Kr.f

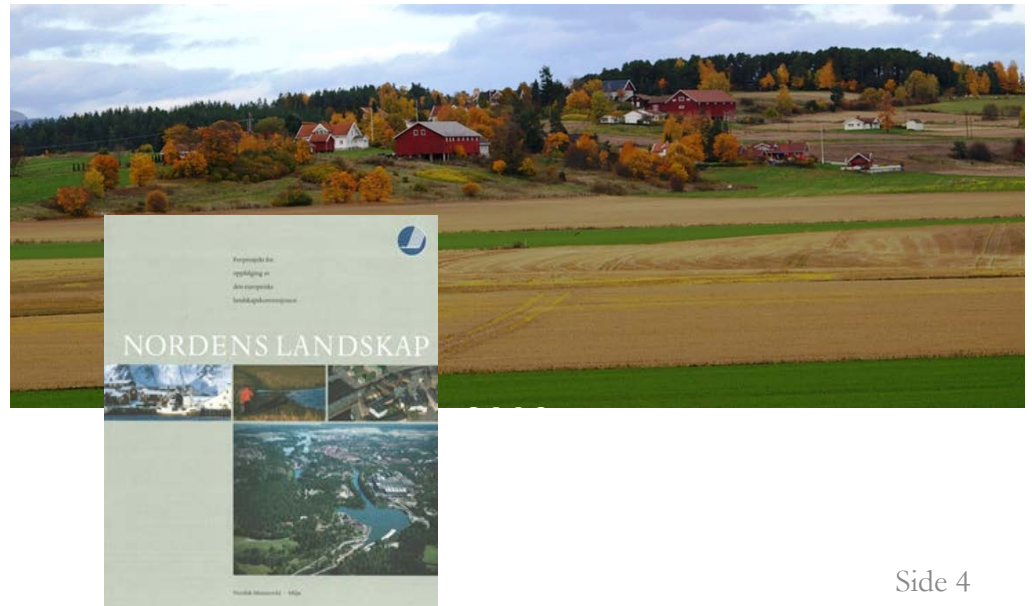
Jernalder  
400 e.Kr.f

Bronsealder  
1000 f.Kr.f

Eldre steinalder  
7000 f.Kr.f

# Landskapskonvensjonen

- Alle typar landskap
- Samspel natur-kultur
- Heilskapleg og tverrsektoriell
- Lokal forankring
- Ressursperspektiv
- Vern-forvaltning-planlegging



# Kommunen er ein nøkkelaktør i forvaltning av landskap

## Oppgåver for kulturminneforvaltninga:

- Bidra med kunnskap om kulturhistorisk innhald,
- Gi rettleiing om analyse og planlegging
- Legge til rette for aktivisering og bruk
- Sørge for kommunal medverknad i sentrale utvalsprosessar





# Landskap av nasjonal interesse

Oppgaver:

Ivareta landskap som har nasjonal kulturhistorisk interesse.

- Peike ut slike landskap
- Innspel/signal til kommunal planlegging
- Innspel/signal til overordna planlegging og sektorplanlegging
- KVU – KU

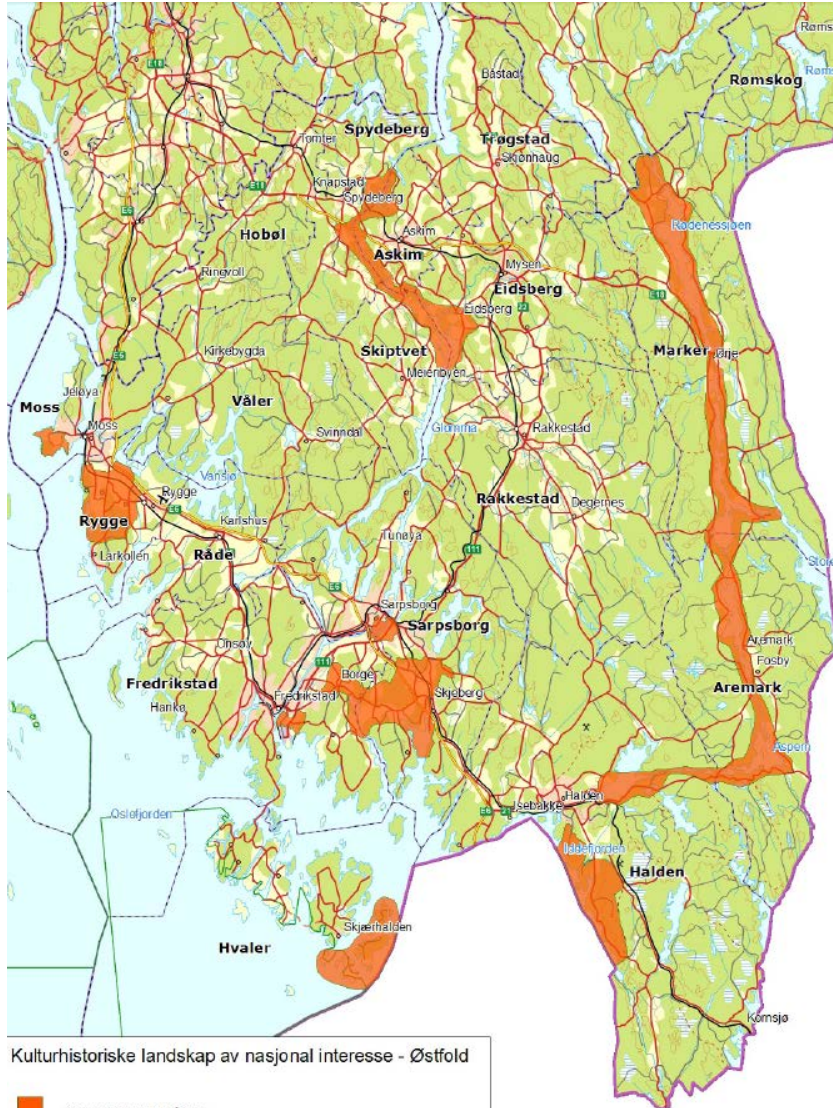


## Faggrunnlag – Landskap

Underlagsdokument til nasjonal ramme for vindkraft



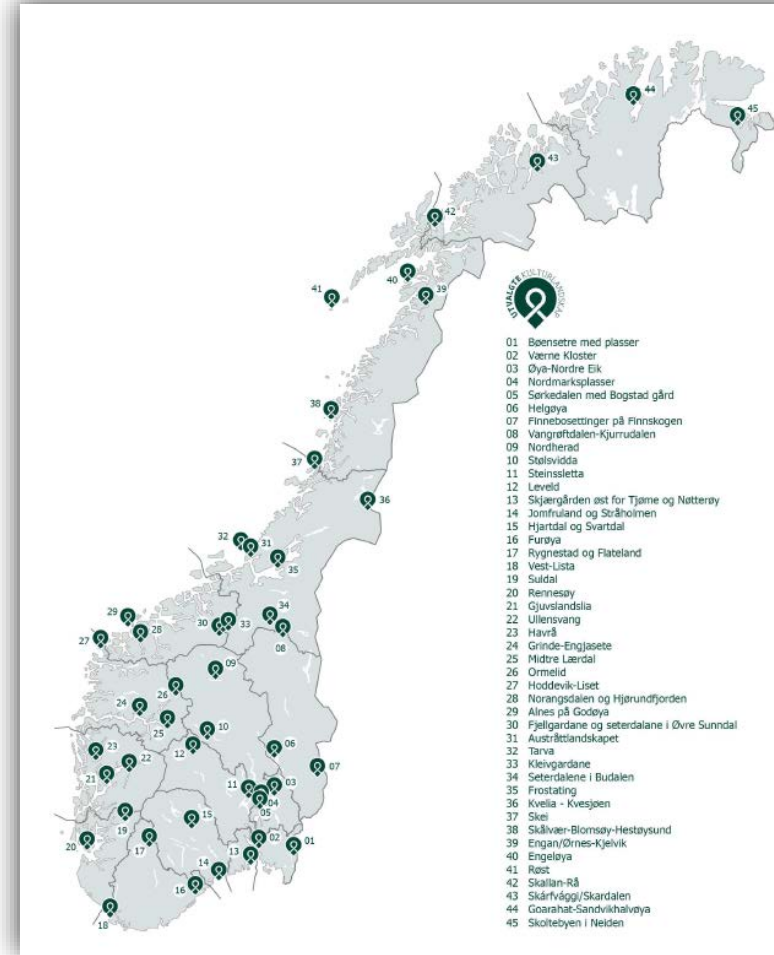
# Kulturhistoriske landskap av nasjonal interesse - KULA-registeret





# Utvalgte kulturlandskap i jordbruket

- Nasjonal interesse
- Sektorsamarbeid
- Brukarsamarbeid
- Tilskottsordning



- 01 Børsetre med plasser
- 02 Værne Kloster
- 03 Øya-Nordre Eik
- 04 Nordmarksplasser
- 05 Sørkedalen med Bogstad gård
- 06 Helgøya
- 07 Finnboasettinger på Finnskogen
- 08 Vangrøftdalen-Kjurrudalen
- 09 Nordherad
- 10 Stølsvidda
- 11 Steinssletta
- 12 Leivd
- 13 Skjærgården øst for Tjære og Natterøy
- 14 Jomfruland og Støholmen
- 15 Hjørtedal og Svartdal
- 16 Furøya
- 17 Rygnestad og Flateland
- 18 Vest-Lista
- 19 Suldal
- 20 Rennesøy
- 21 Gjuvslandsli
- 22 Ullensvang
- 23 Havnå
- 24 Grinde-Engjasete
- 25 Midtre Lårdal
- 26 Ormelid
- 27 Hoddevik-Liset
- 28 Norangsdalen og Hjørundfjorden
- 29 Alines på Godøya
- 30 Fjellgardene og seterdalene i Øvre Sunndal
- 31 Austråttlandskapet
- 32 Tarva
- 33 Klevgardane
- 34 Seterdalene i Budalen
- 35 Frostating
- 36 Kveila - Kvesjøen
- 37 Skei
- 38 Skjålvaen-Blomsøy-Hestøysund
- 39 Engan/Ørnes-Kjelvik
- 40 Engeløya
- 41 Røss
- 42 Skallan-Rå
- 43 Skårfvaggi/Skardalen
- 44 Goarahat-Sandvikhalvøya
- 45 Skoltebyen i Neiden



# Kva kartlegging trengs for ei god landskapsforvaltning?

- Heilskapleg tilnærming med kulturhistorien i landskapet integrert
- Styrka kunnskapsgrunnlag for overordna planlegging

