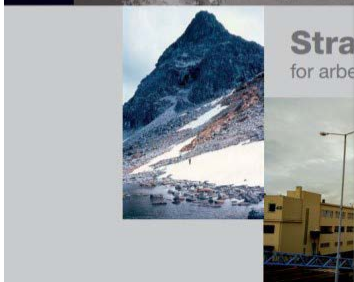
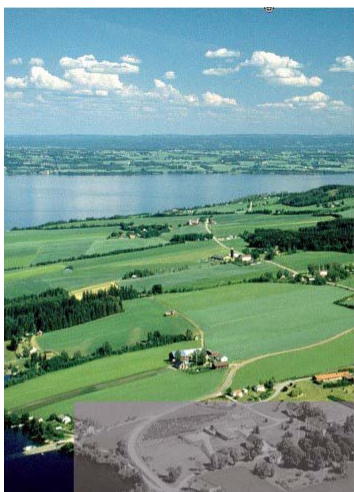




Landskap og naturmangfold

Snorre Stener

Historikk



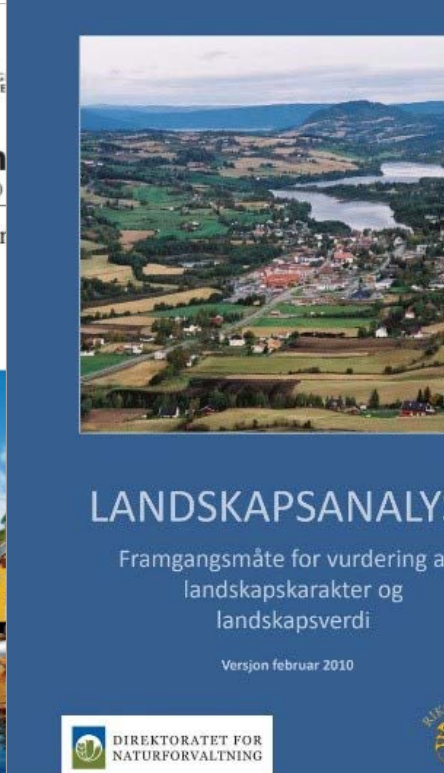
**Veileder
Metode for landskapsanalyse
i kommuneplan**



St.meld. n
(2004-2005)
Leve med kultur



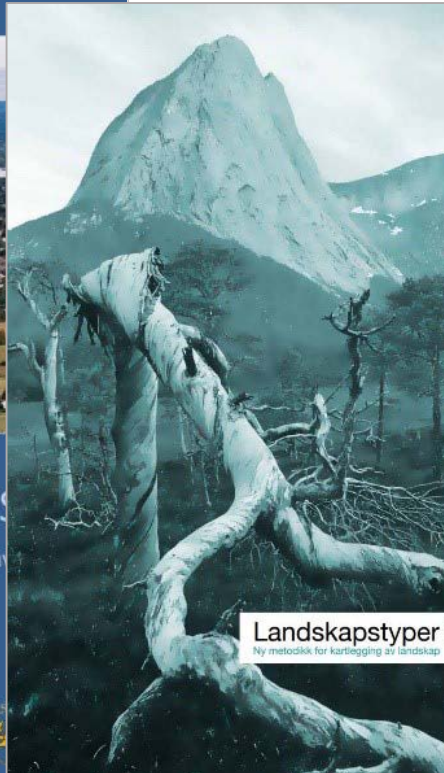
Særskilt vedlegg: NOU 2004:14 *Planlegging og utforming*



LANDSKAPSANALYSE

Framgangsmåte for vurdering av
landskapskarakter og
landskapsverdi

Versjon februar 2010



Landskapstyper i Norge
Ny metodikk for kartlegging av landskap



VEILEDER

Kulturhistoriske landskap av nasjonal interesse

Veileder om faggrunnlag og arbeidsmåte

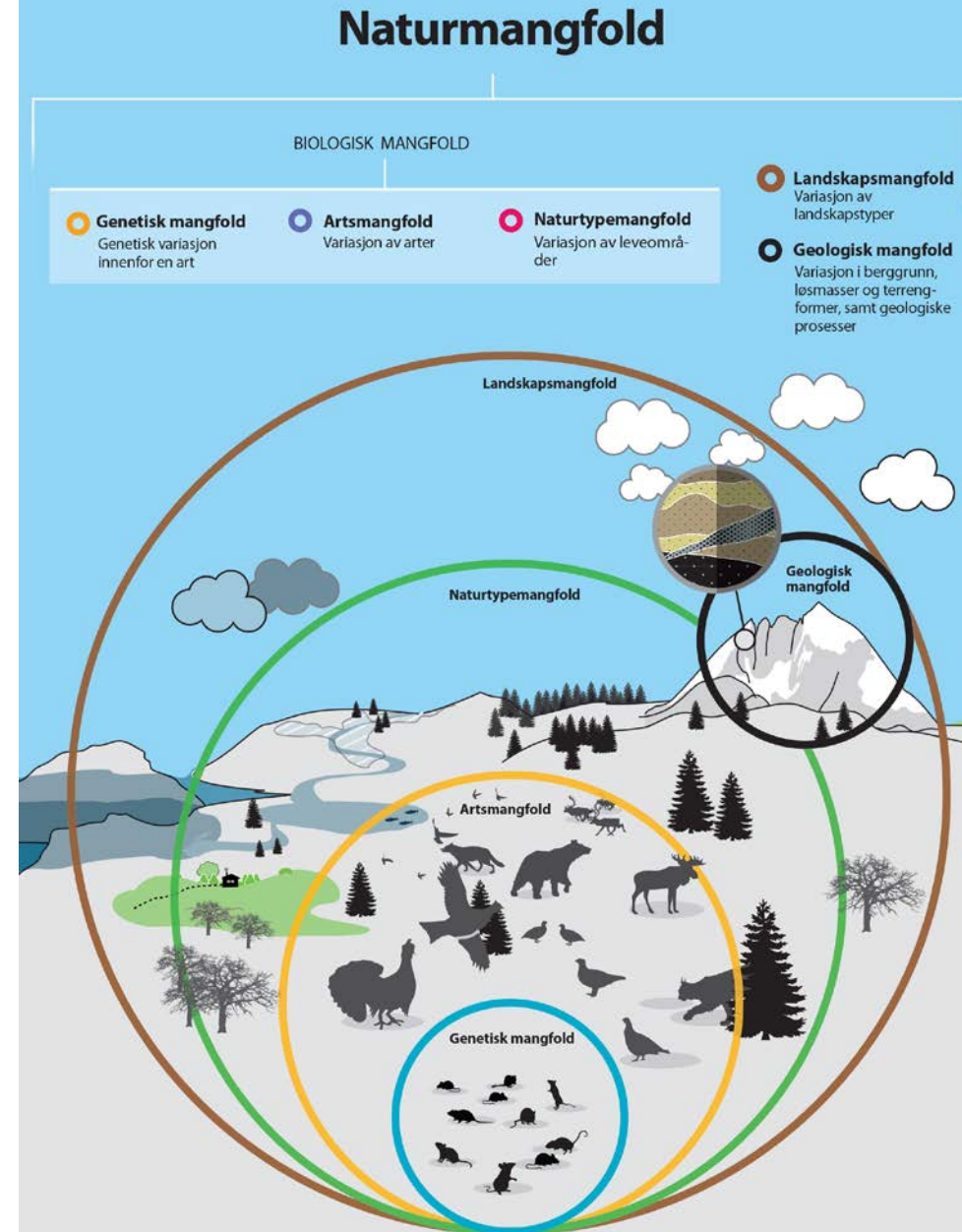


Veilederen er utarbeidet for kulturminneforvaltning og er ledig tilgjengelig for tilrettelagt og tilpasset bruk i kommunene. Veilederen er også aktuell for de statlige kulturmyndighetene. Veilederen er også aktuell for de statlige kulturmyndighetene. Veilederen er også aktuell for de statlige kulturmyndighetene.



Miljødirektoratets arbeid med landskap

- Naturmangfoldloven - landskapsmessig mangfold som en del av naturmangfoldet
- Landskapstyper: sentralt nivå i kartlegging og overvåkning, jfr. vedtak i Stortinget om Norsk handlingsplan for naturmangfold



Klima- og miljødepartementet (2015). Meld. St. 14 (2015-2016). Natur for livet. Norsk handlingsplan for naturmangfold.



Rundskriv T-2/16 kap. 3.9

1. Verdensarvområder
2. Kulturhistoriske landskap av nasjonal interesse (KULA)
3. Nasjonale kulturhistoriske bymiljøer
4. Helhetlige kulturlandskap av nasjonal eller vesentlig regional interesse, herunder utvalgte kulturlandskap i jordbruket
5. Landskap kartlagt etter NiN av nasjonal eller vesentlig regional verdi, der slik verdsetting foreligger
6. Landskap der de samlede kulturhistoriske verdiene og naturmangfoldverdiene vurderes å utgjøre en miljøverdi av nasjonal eller vesentlig regional interesse



Kunnskapsbasert forvaltning av landskap

1. Landskapstypekartlegging
2. Formålsrettet landskapsanalyse
 - sjeldenhet, representativitet, m.m.
 - beskrivelse av stedlige kvaliteter
3. Verdisetting/ forvaltningsprioritering
 - På sikt: identifisere regionalt og nasjonalt viktige (natur-)landskap
 - Lokale og formålsspesifikke vurderinger av bruk, vern og forvaltning

