



ARTSDATABANKEN

Landskapstyper i «Natu Norge – NiN»

Artsdatabanken,
Arild Lindgaard 2. april 2019



Hvorfor en Artsdatabank?

En kunnskapsbasert forvaltning

- Styrke arbeidet med **kunnskap** om arter og naturtyper
- Gjøre kunnskapen tilgjengelig via en **aktør** som er **uavhengig** i forhold til forvaltningen



St. meld.42 (2000-2001)

Biologisk mangfold - Sektoransvar og samordning



Meld. St. 14

(2015–2016)

Melding til Stortinget

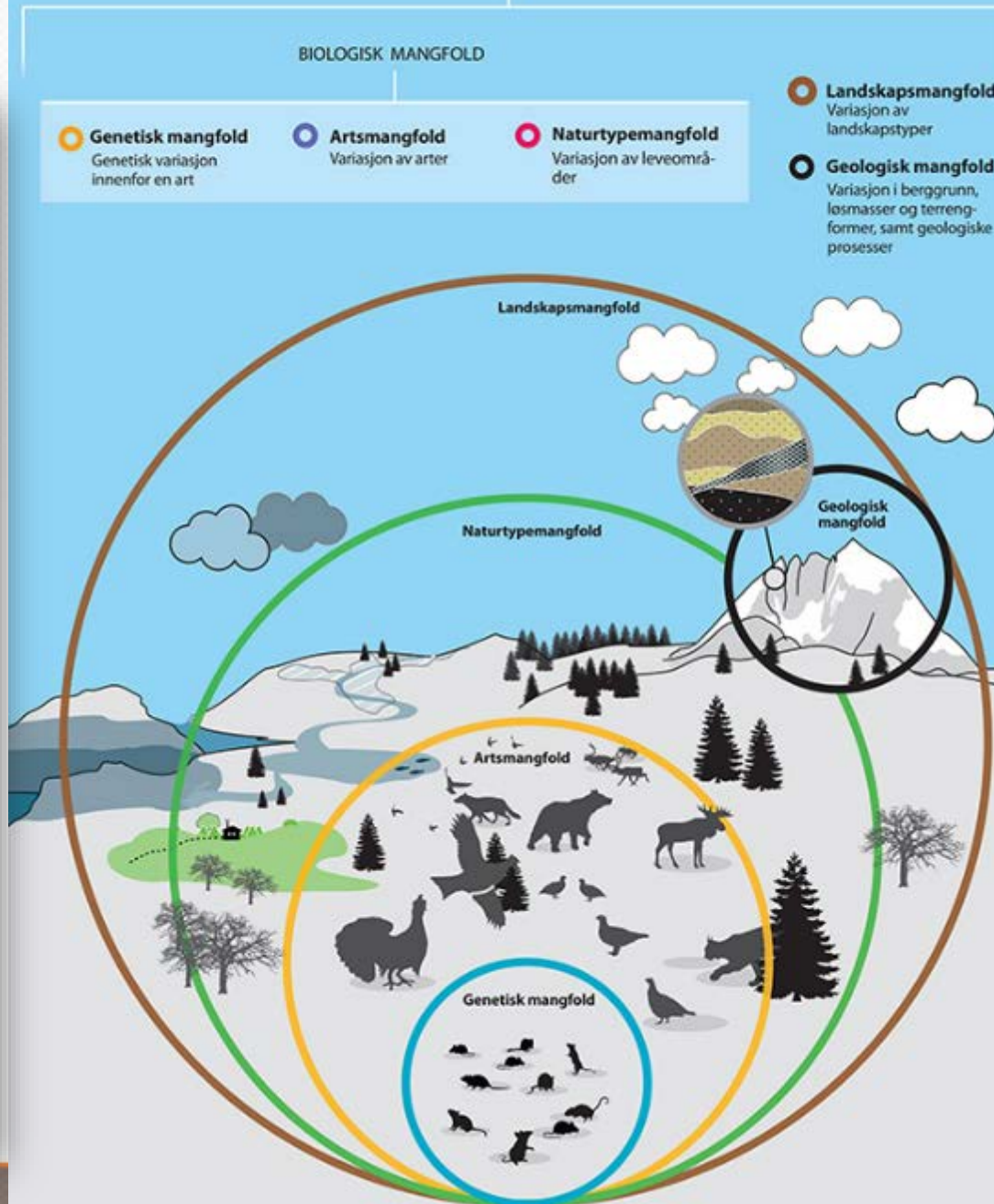
Natur for livet

Norsk handlingsplan for naturmangfold



Foto: Marit Hovland

Naturmangfold



Kort om Artsdatabanken

- Etablert i 2005, da under Kunnskapsdepartementet og administrativt under NTNU
- Underlagt Klima og Miljødepartementet, fra 01.01.2018 – eget styre
- Tildelingsbrev 2018: ca. 83 millioner
- Ca. 60% av budsjettet benyttes til kjøp av tjenester og tilskudd til vitenskapelige institusjoner
- Er et sentralt virkemiddel i arbeidet med å styrke en kunnskapsbasert forvaltning.
- Tillit og objektivitet en forutsetning
- Artsdatabankens mandat, bl.a.:
 - Natur i Norge (NiN)
 - Karttjenester for NiN
 - Bidra i utvikling av økologisk grunnkart



Foto: Marianne Simonsen
Lisens: CC BY 4.0





Stortingsmeldinga om naturmangfold



Meld. St. 14 (2015-2016)
Natur for livet
Norsk handlingsplan for
naturmangfold

Økologisk grunnkart skal
gi en samlet oversikt
over:

- Arter
- Naturtyper
- Landskap
- Miljøvariabler

} **NiN**



ARTSDATABANKEN

Landskapstyper og NiN



Skala- Naturmangfoldnivåer



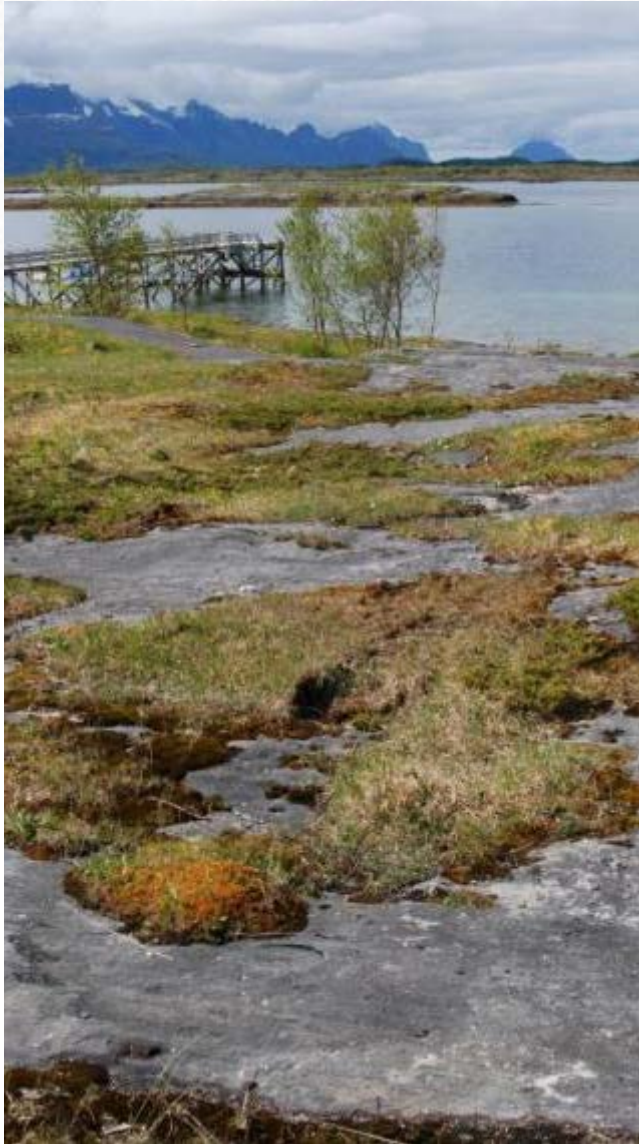
Landskapstyper

Natursystem

Livsmedium



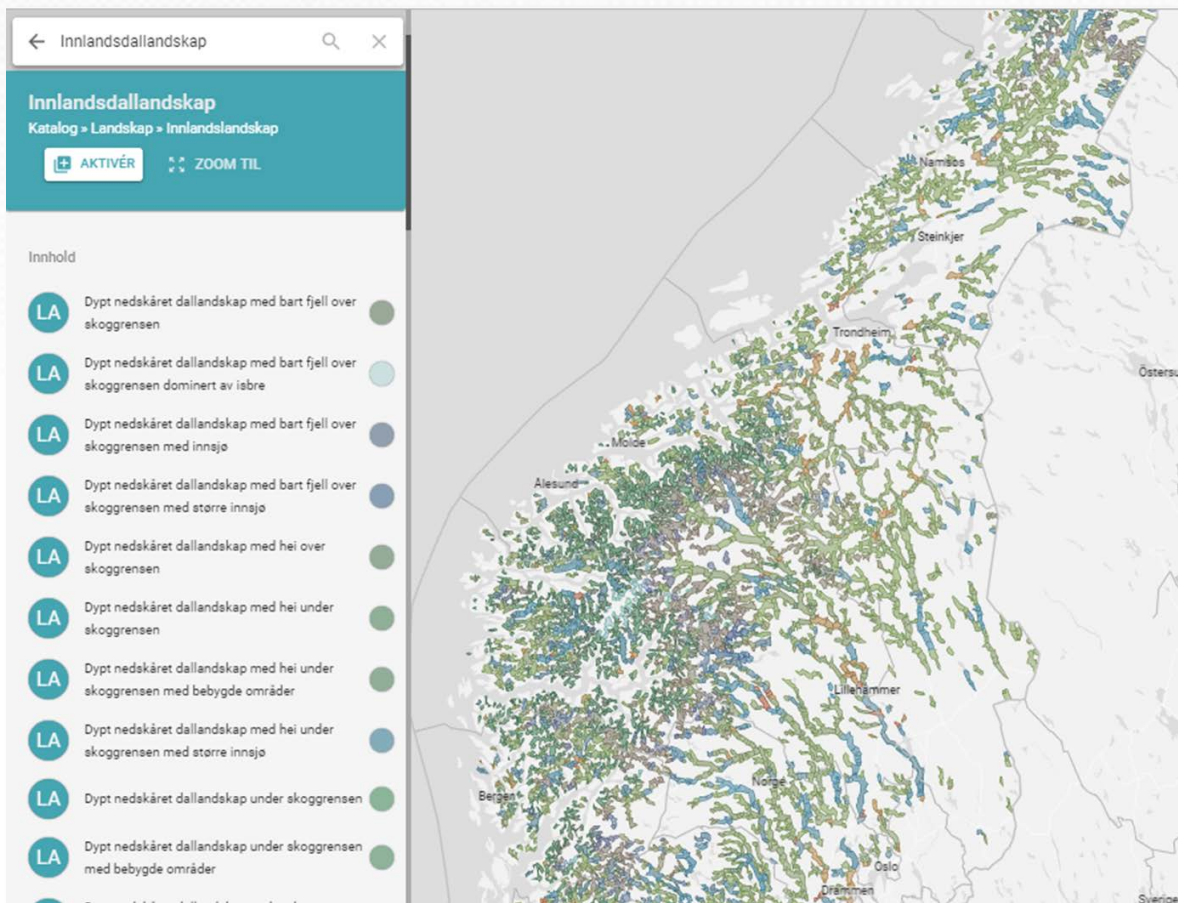
Utviklingen av landskapstyper i NiN



- Landskapstyper – en del av NiN-systemet fra starten (publisert 2009)
- Nordlandsprosjektet – faglig utprøvingsarena for videreutvikling og kartutvikling av landskapstyper basert på NiN
- Fra 2015 ble erfaringene fra Nordlandsprosjektet utviklet videre på nasjonal skala
- FoU-prosjekt ledet av NINA i samarbeid med Naturhistorisk museum, UiO
- Ny typeinndeling ut fra etterprøvable metodikk – versjon 2
- Utvikling av et enhetlig landskapstypekart for Norge



Nasjonalt landskapstypekart



- Karttjenesten NiN-kart åpnes 2. april med landskapstypekartet
- Landskapstypekartet er et maskingenerert kart basert på mange datakilder
- Tilfanget av heldekkende digitale datasett åpner for en ny type kartproduksjon
- Forutsetter etterprøvbare kriterier og dokumentasjon



www.artsdatabanken.no



Åpent fjordlandskap med tett bebyggelse, Ålesund. Foto: Arild Lindgaard (CC-BY-SA)