



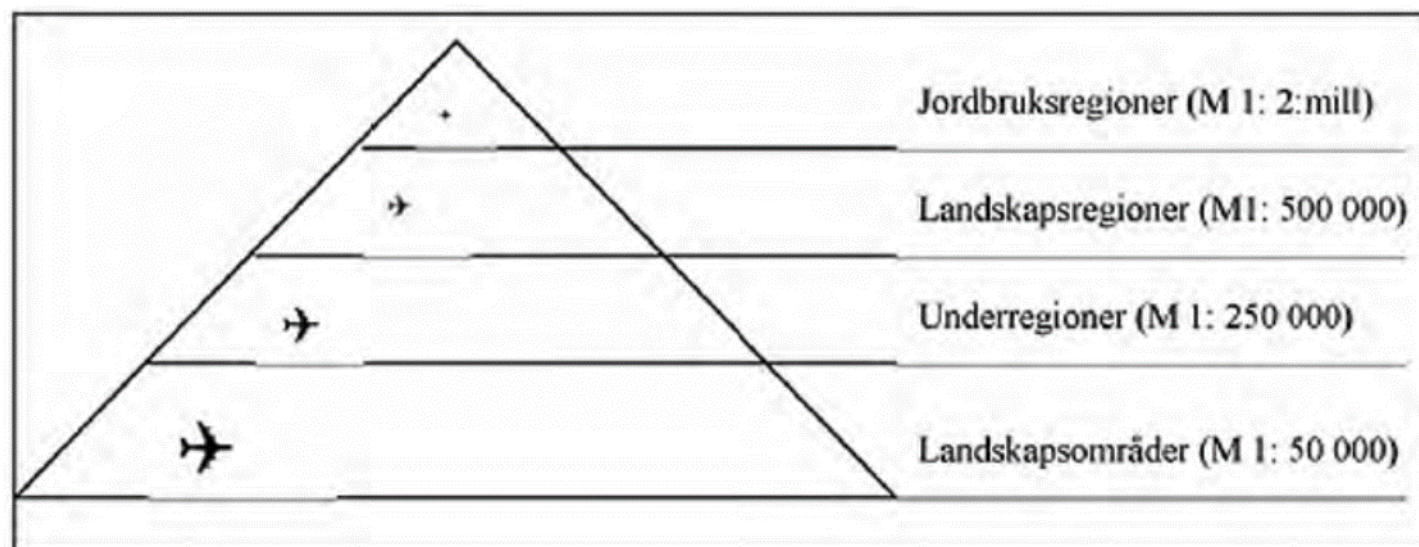
Landskapskartlegging - hvilke muligheter gir dette?

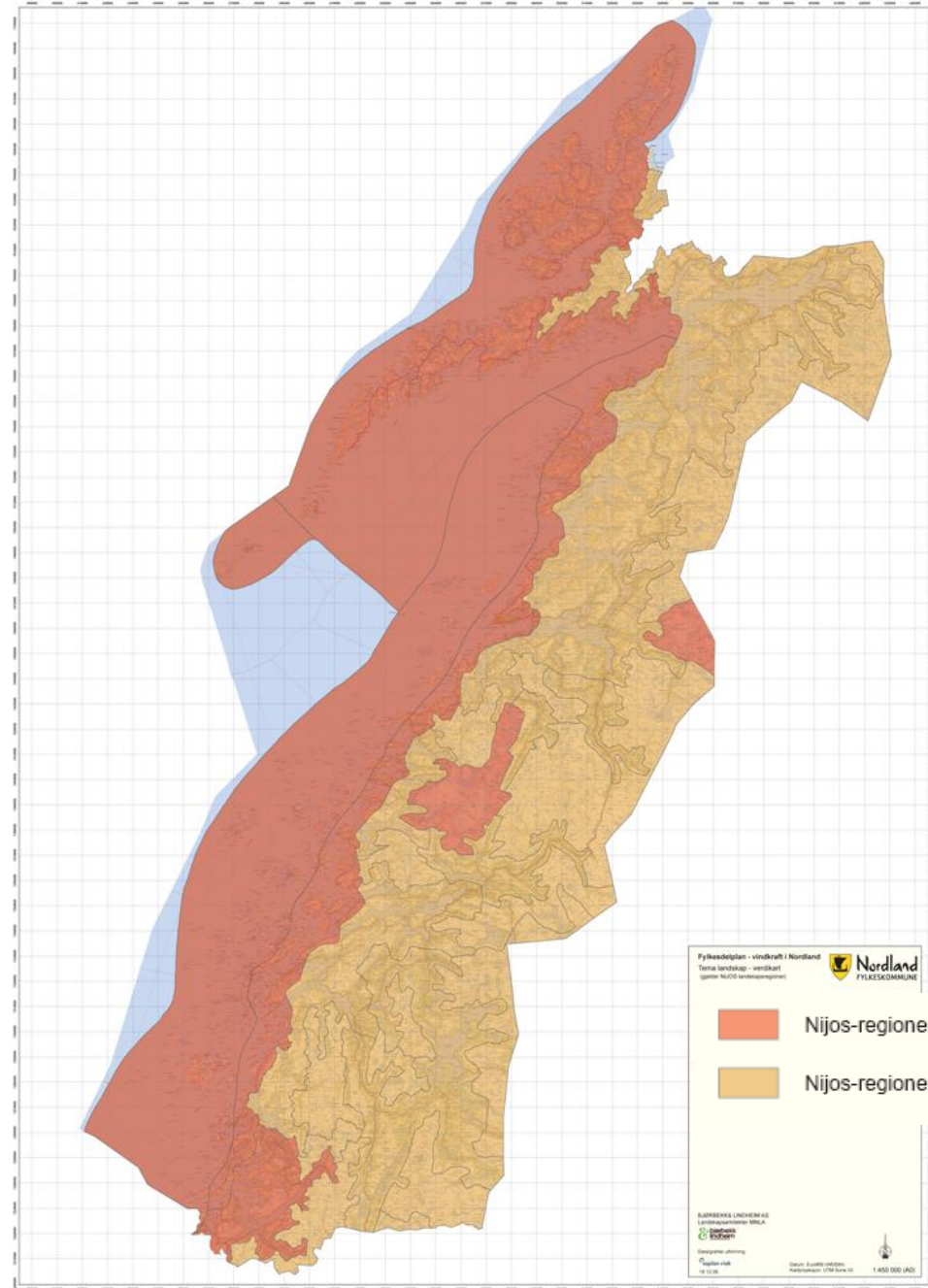
Geir Davidsen

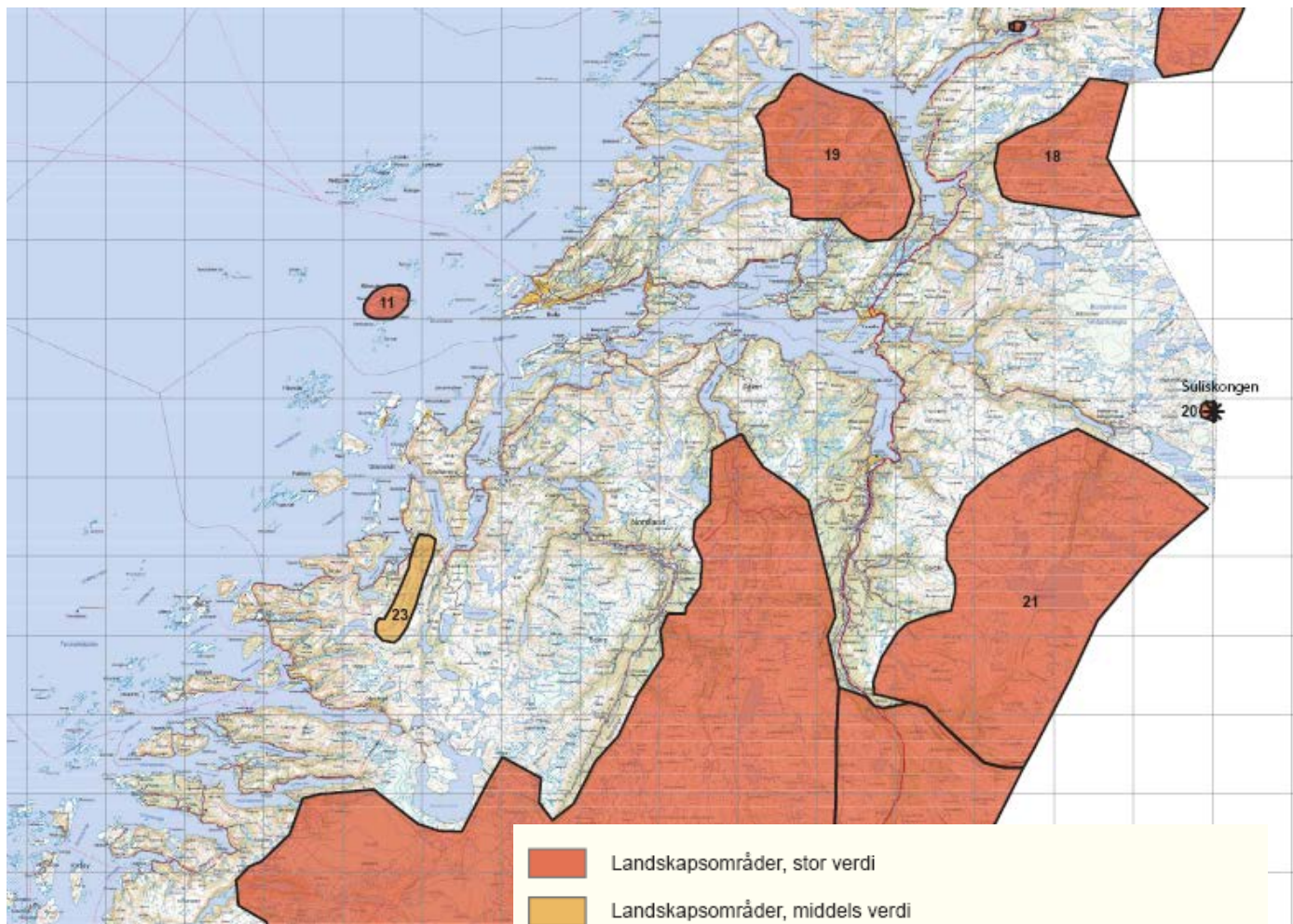
2. april 2019

KORT HISTORIKK FRA NORDLAND

- Startet å se på landskap i 2007-2009
 - Regional plan om vindkraft
 - Regional plan om små vannkraftverk
- Landskapskartlegging i Nordland
 - 2012: Vefsna
 - 2014: Nordland
- Analyser
 - Sjeldne og typiske landskap i Nordland
 - Landskap i Vefsna-vassdraget, Strategisk vurdering av sårbarhet og sumvirkninger av potensielle småkraftanlegg i verna vassdrag - Regional Plan for Vefsna.







- Landskapsområder, stor verdi
- Landskapsområder, middels verdi
- ✱ Kjente fjell, stor verdi
- 1-29 Nummeret på delområdet, også beskrevet i tabell i landskapsrapporten

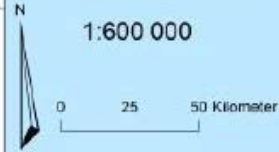


- Verdi fjordlandskap**
- A
 - B
 - C
 - ikke fjordlandskap

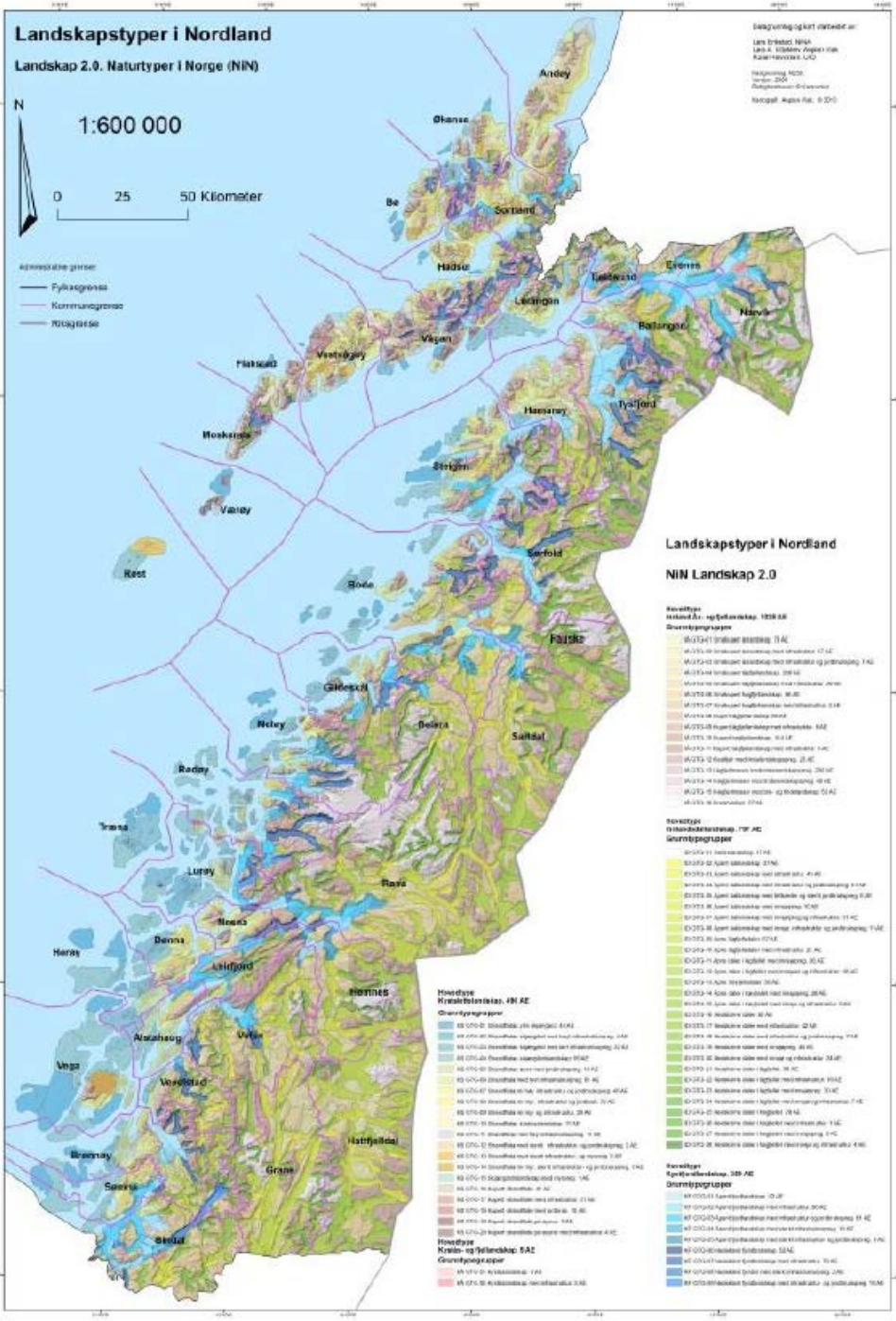
Landskapstyper i Nordland

Landskap 2.0. Naturtyper i Norge (NIN)

1:600 000



Administrative grenser
 Fylkesgrenser
 Kommunegrenser
 Fylkesløse



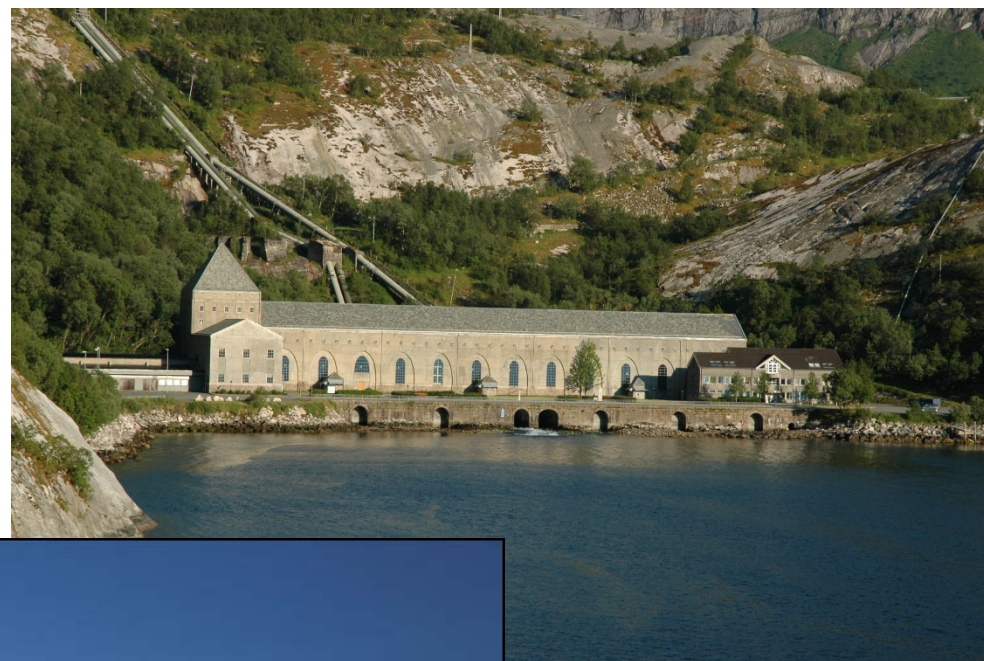
Landskapstyper i Nordland NIN Landskap 2.0

- Kosttype
Høyfjellslandskap, 100 AE
Overlystingsgrupper**
- 10101 Høyfjellslandskap med skog
 - 10102 Høyfjellslandskap med skog og jordbruksland
 - 10103 Høyfjellslandskap med skog og jordbruksland
 - 10104 Høyfjellslandskap med skog og jordbruksland
 - 10105 Høyfjellslandskap med skog og jordbruksland
 - 10106 Høyfjellslandskap med skog og jordbruksland
 - 10107 Høyfjellslandskap med skog og jordbruksland
 - 10108 Høyfjellslandskap med skog og jordbruksland
 - 10109 Høyfjellslandskap med skog og jordbruksland
 - 10110 Høyfjellslandskap med skog og jordbruksland
 - 10111 Høyfjellslandskap med skog og jordbruksland
 - 10112 Høyfjellslandskap med skog og jordbruksland
 - 10113 Høyfjellslandskap med skog og jordbruksland
 - 10114 Høyfjellslandskap med skog og jordbruksland
 - 10115 Høyfjellslandskap med skog og jordbruksland
 - 10116 Høyfjellslandskap med skog og jordbruksland
 - 10117 Høyfjellslandskap med skog og jordbruksland
 - 10118 Høyfjellslandskap med skog og jordbruksland
 - 10119 Høyfjellslandskap med skog og jordbruksland
 - 10120 Høyfjellslandskap med skog og jordbruksland

- Kosttype
Kystlandskap, 70 AE
Overlystingsgrupper**
- 20101 Kystlandskap med skog
 - 20102 Kystlandskap med skog og jordbruksland
 - 20103 Kystlandskap med skog og jordbruksland
 - 20104 Kystlandskap med skog og jordbruksland
 - 20105 Kystlandskap med skog og jordbruksland
 - 20106 Kystlandskap med skog og jordbruksland
 - 20107 Kystlandskap med skog og jordbruksland
 - 20108 Kystlandskap med skog og jordbruksland
 - 20109 Kystlandskap med skog og jordbruksland
 - 20110 Kystlandskap med skog og jordbruksland
 - 20111 Kystlandskap med skog og jordbruksland
 - 20112 Kystlandskap med skog og jordbruksland
 - 20113 Kystlandskap med skog og jordbruksland
 - 20114 Kystlandskap med skog og jordbruksland
 - 20115 Kystlandskap med skog og jordbruksland
 - 20116 Kystlandskap med skog og jordbruksland
 - 20117 Kystlandskap med skog og jordbruksland
 - 20118 Kystlandskap med skog og jordbruksland
 - 20119 Kystlandskap med skog og jordbruksland
 - 20120 Kystlandskap med skog og jordbruksland

- Kosttype
Kystlandskap, 50 AE
Overlystingsgrupper**
- 30101 Kystlandskap med skog
 - 30102 Kystlandskap med skog og jordbruksland
 - 30103 Kystlandskap med skog og jordbruksland
 - 30104 Kystlandskap med skog og jordbruksland
 - 30105 Kystlandskap med skog og jordbruksland
 - 30106 Kystlandskap med skog og jordbruksland
 - 30107 Kystlandskap med skog og jordbruksland
 - 30108 Kystlandskap med skog og jordbruksland
 - 30109 Kystlandskap med skog og jordbruksland
 - 30110 Kystlandskap med skog og jordbruksland
 - 30111 Kystlandskap med skog og jordbruksland
 - 30112 Kystlandskap med skog og jordbruksland
 - 30113 Kystlandskap med skog og jordbruksland
 - 30114 Kystlandskap med skog og jordbruksland
 - 30115 Kystlandskap med skog og jordbruksland
 - 30116 Kystlandskap med skog og jordbruksland
 - 30117 Kystlandskap med skog og jordbruksland
 - 30118 Kystlandskap med skog og jordbruksland
 - 30119 Kystlandskap med skog og jordbruksland
 - 30120 Kystlandskap med skog og jordbruksland

HVORDAN BRUKES KARTLEGGINGEN



Helligvær, Bodø kommune

«Vi har fått et nytt og oppdatert kunnskapsgrunnlag for friluftsliv og landskap som viser at vindkraftverket vil medføre negative konsekvenser for viktige verdier i området. Tiltaket vil være et stort inngrep i svært verdifulle landskapsområder langs Nordlandskysten».

NYHETER

Fylkesrådet vil ikke ha dette på Helligvær



Foto: Privat / illustrasjonsfoto



Snøhetta/Hotel Svart

MULIGHETER FOR VIDERE BRUK

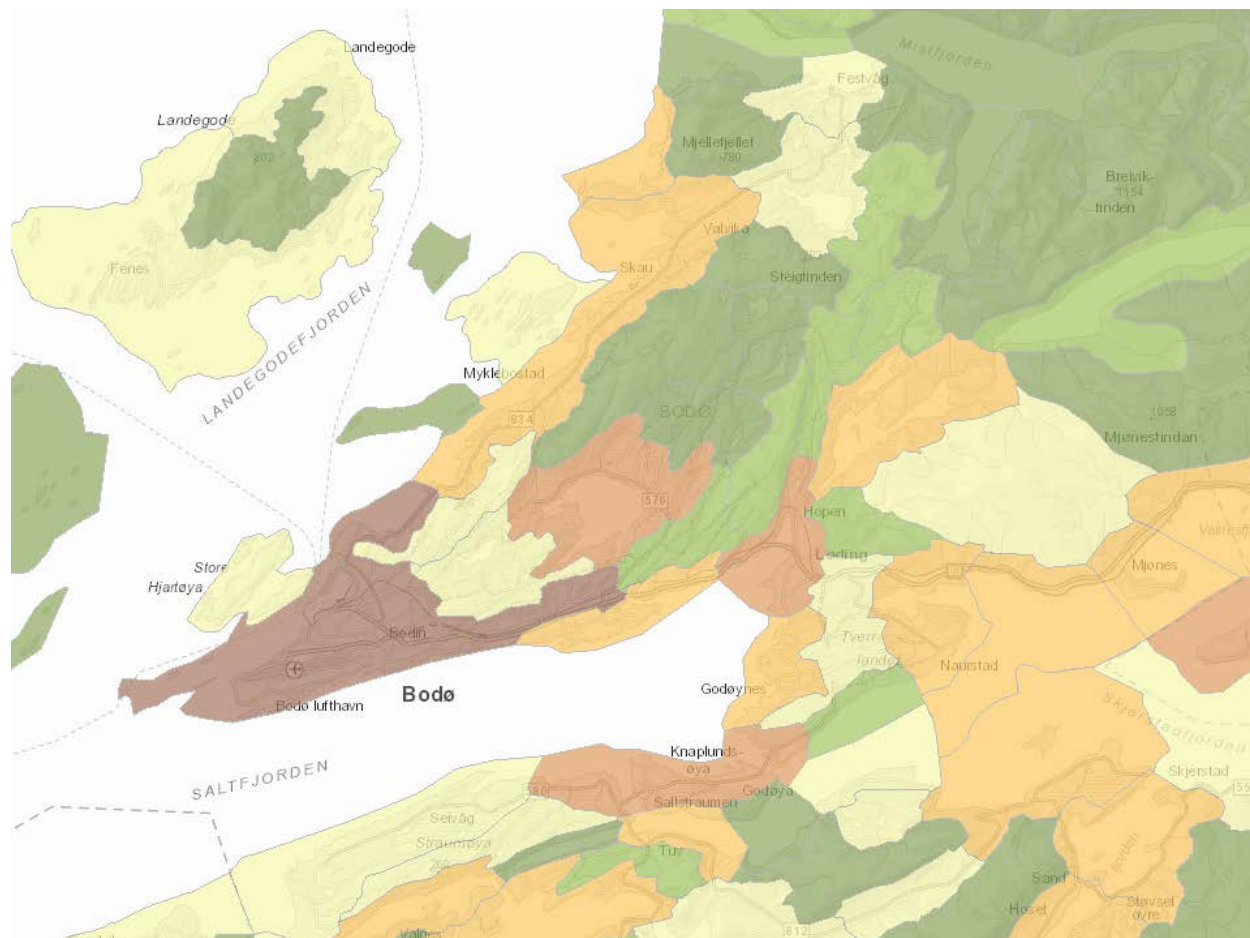
Fantastisk kunnskapsgrunnlag!

Arealplanlegging

Landskapsgradienter / temakart

Se i sammenheng med annen kunnskap

Omfang av infrastruktur Bodø

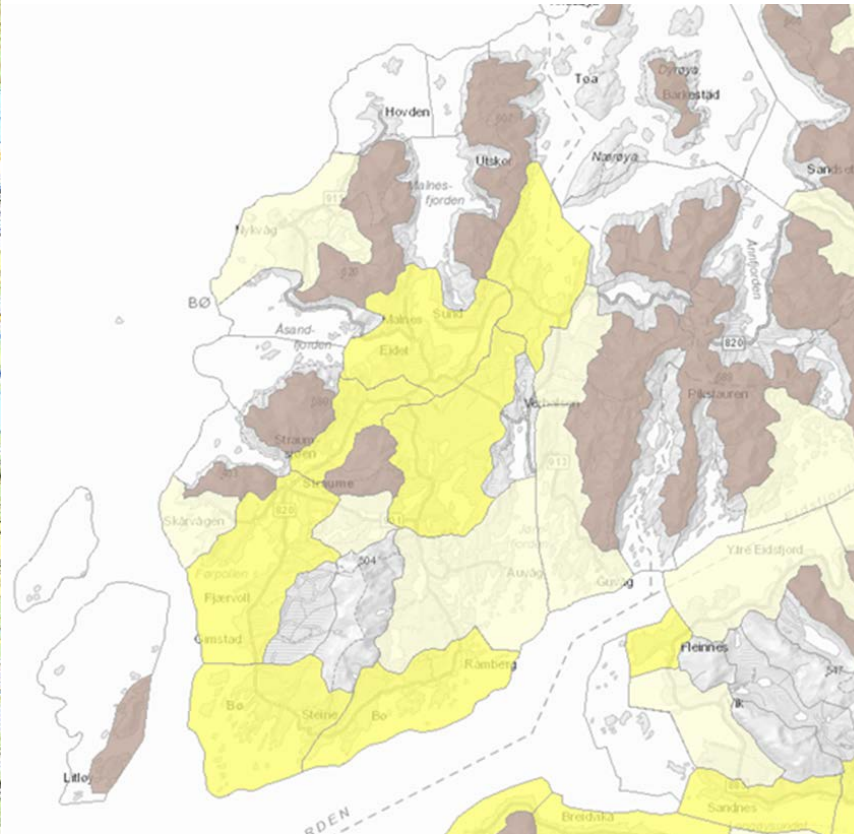


MULIGHETER FOR VIDERE BRUK

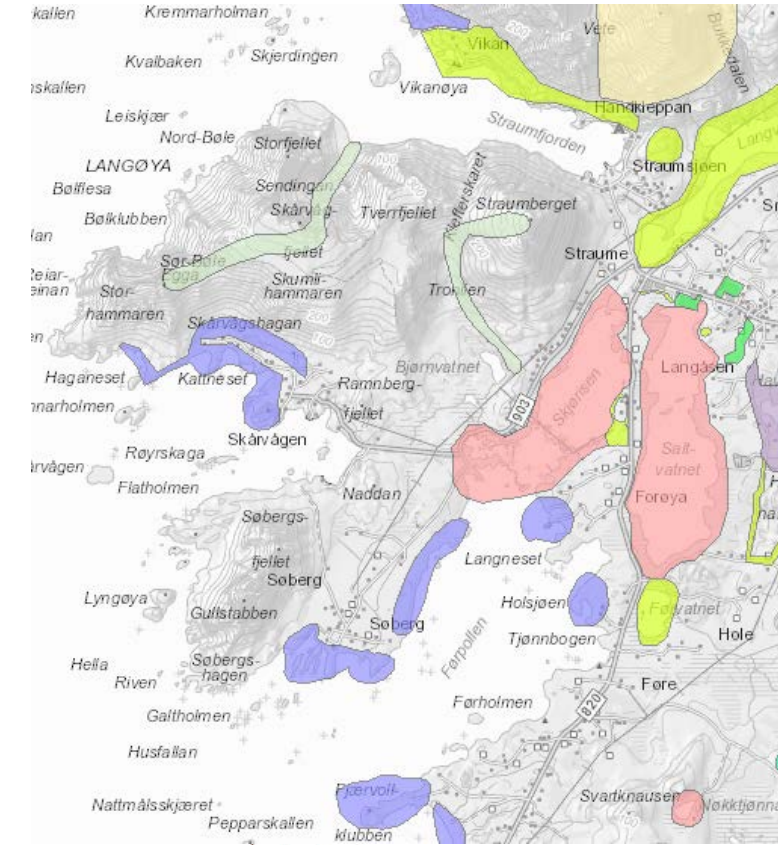
Kulturminner



Tinder og jordbruk

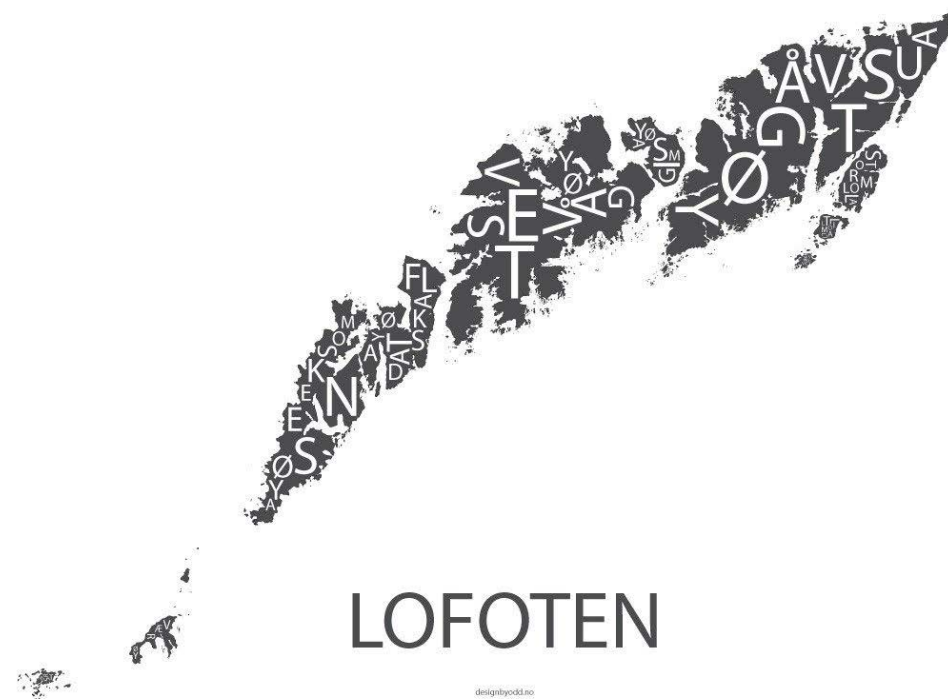


Friluftslivskartlegging



MULIGHETER FOR VIDERE BRUK

- Besøksforvaltning
 - Hva er opplevelseslandskap?
 - Hvordan ivaretar vi de kvalitetene vi har i landskapet?
 - Hvor legger vi til rette for besøk?
 - Hvilke områder er for fart og spenning, ro og fred eller for familien...?



HVORFOR GJØR VI IKKE DETTE ALLEREDE?



Fotograf: Svein Arne Brygfjeld

HVA SKJER NÅR KARTLEGGINGEN ER FERDIG?

Arbeidet er ikke over når kartleggingen gjennomført

Hvem er brukerne og hvorfor skal de bruke kartleggingen?

Hvilke analyser/spørsmål kan kartleggingen hjelpe oss med å finne svar på?



FAGORD OG «FOLKELIG SPRÅK»

Faglig innhold vs. formidling

Faglig forståelse hos bruker
skaper tillit til arbeidet og
kartleggingens faglige innhold

Lag en kort veileder



HVORDAN TAR VI KUNNSKAPEN I BRUK?

Høringsuttalelser
Kunnskapsgrunnlag

Regional politikk
Fylkesplan for Nordland

Brukerbehov:
Lag eksempel på hvordan
kunnskapen kan brukes



OPPSUMMERING

Kartleggingen er halve jobben

Gjør det enkelt å bruke kunnskapen

Bruk kunnskapen!



TAKK FOR MEG

