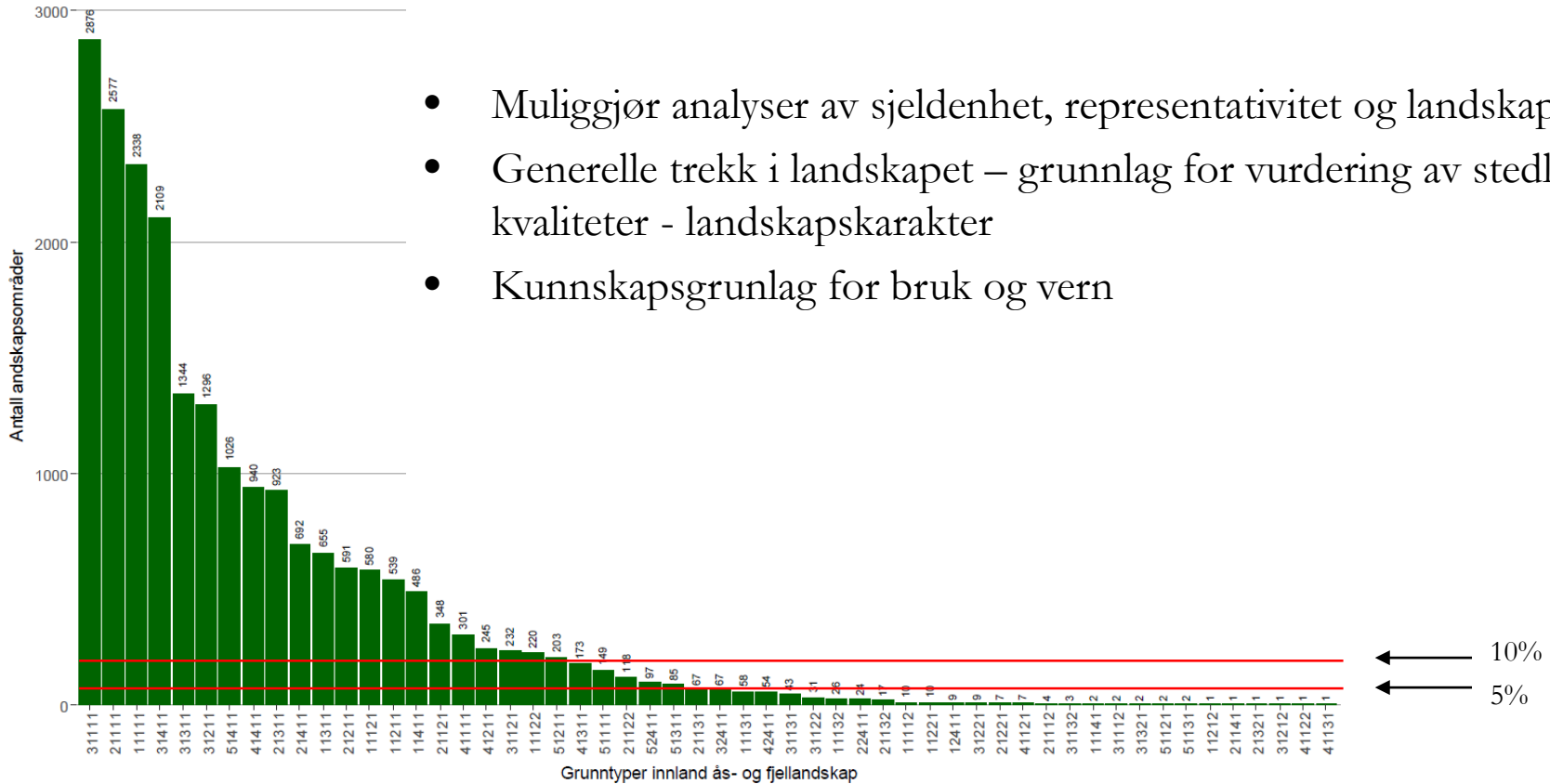
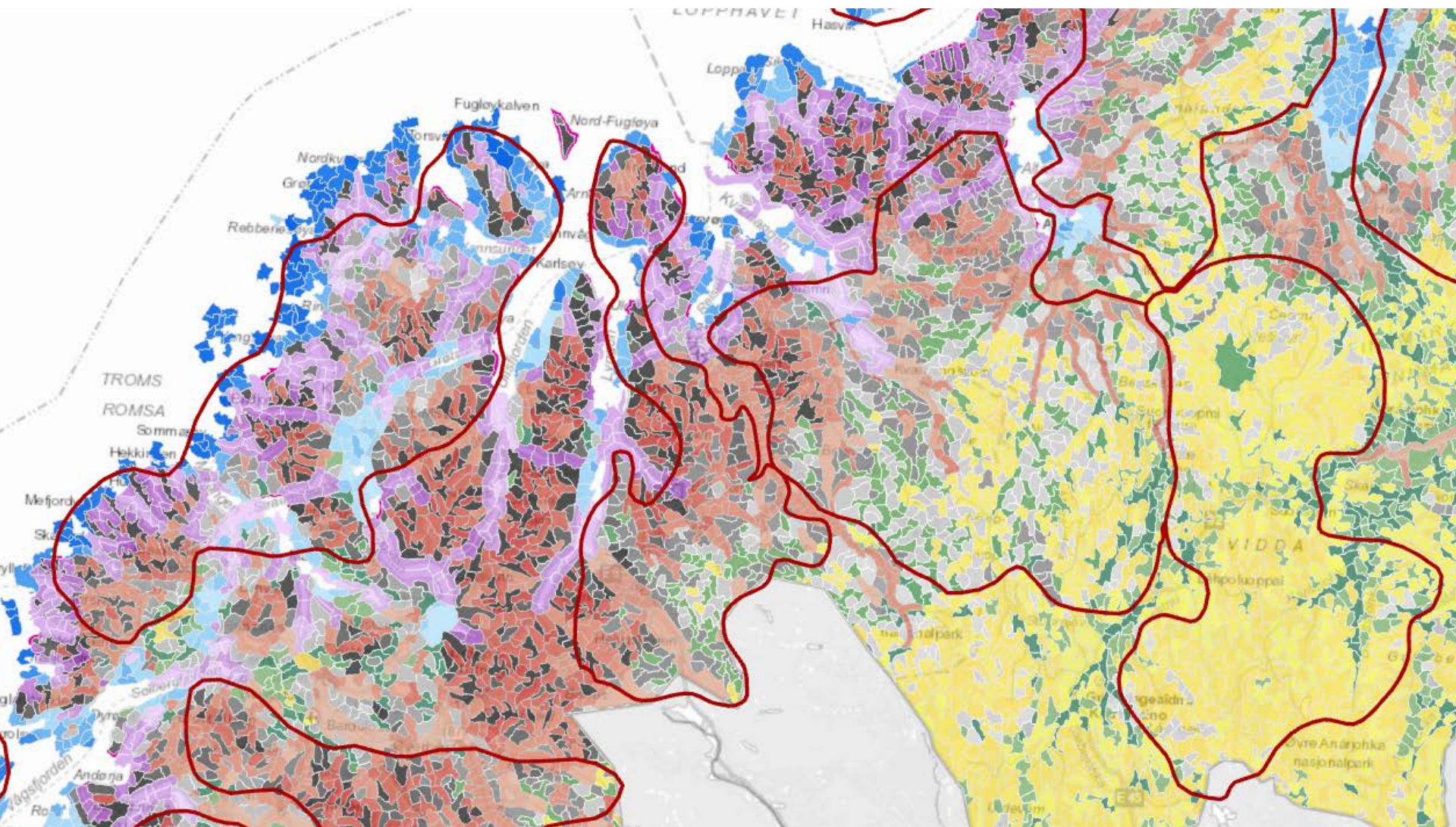


Nytt kart og typesystem

Hvilke muligheter gir dette videre

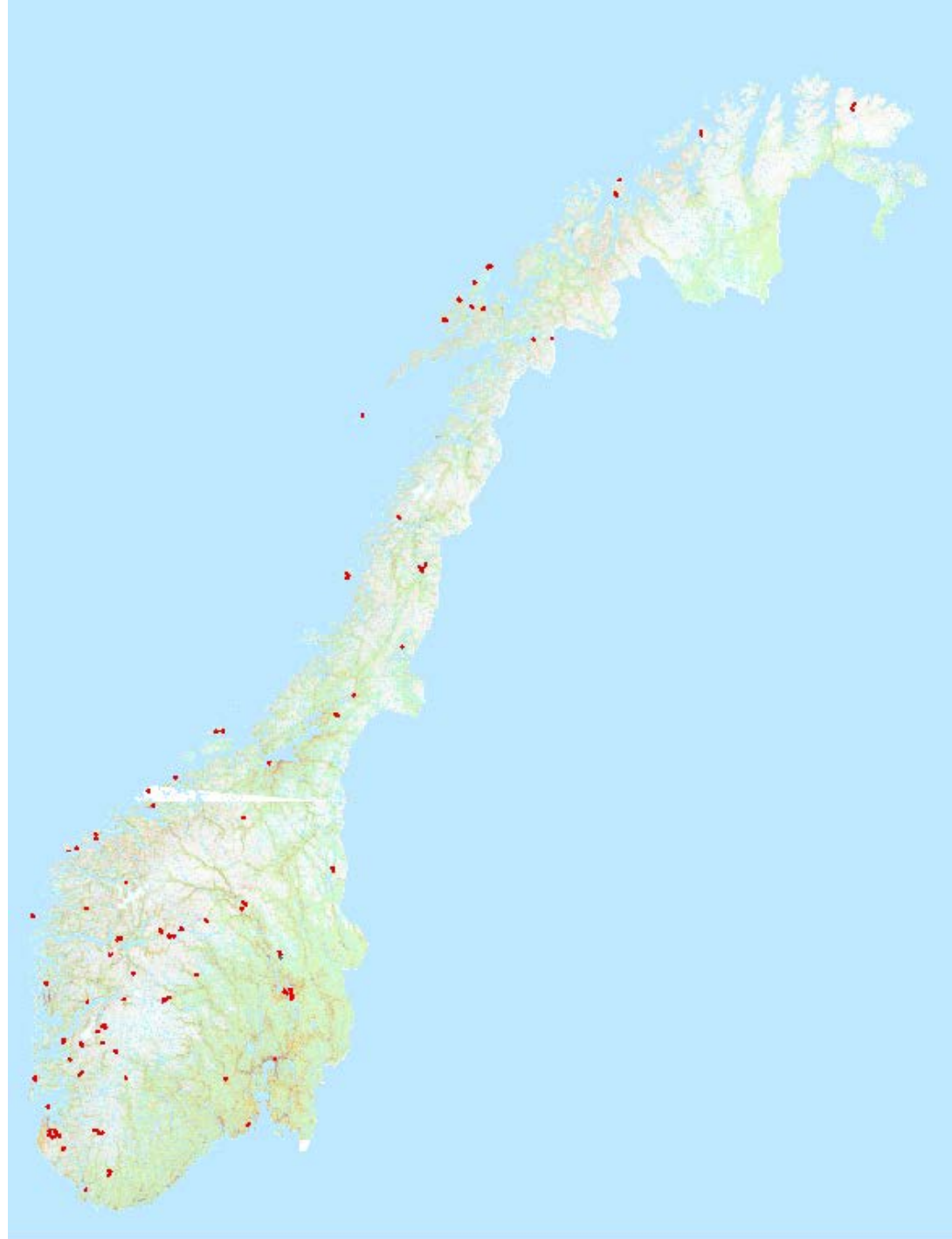
Forvaltningsstrategier



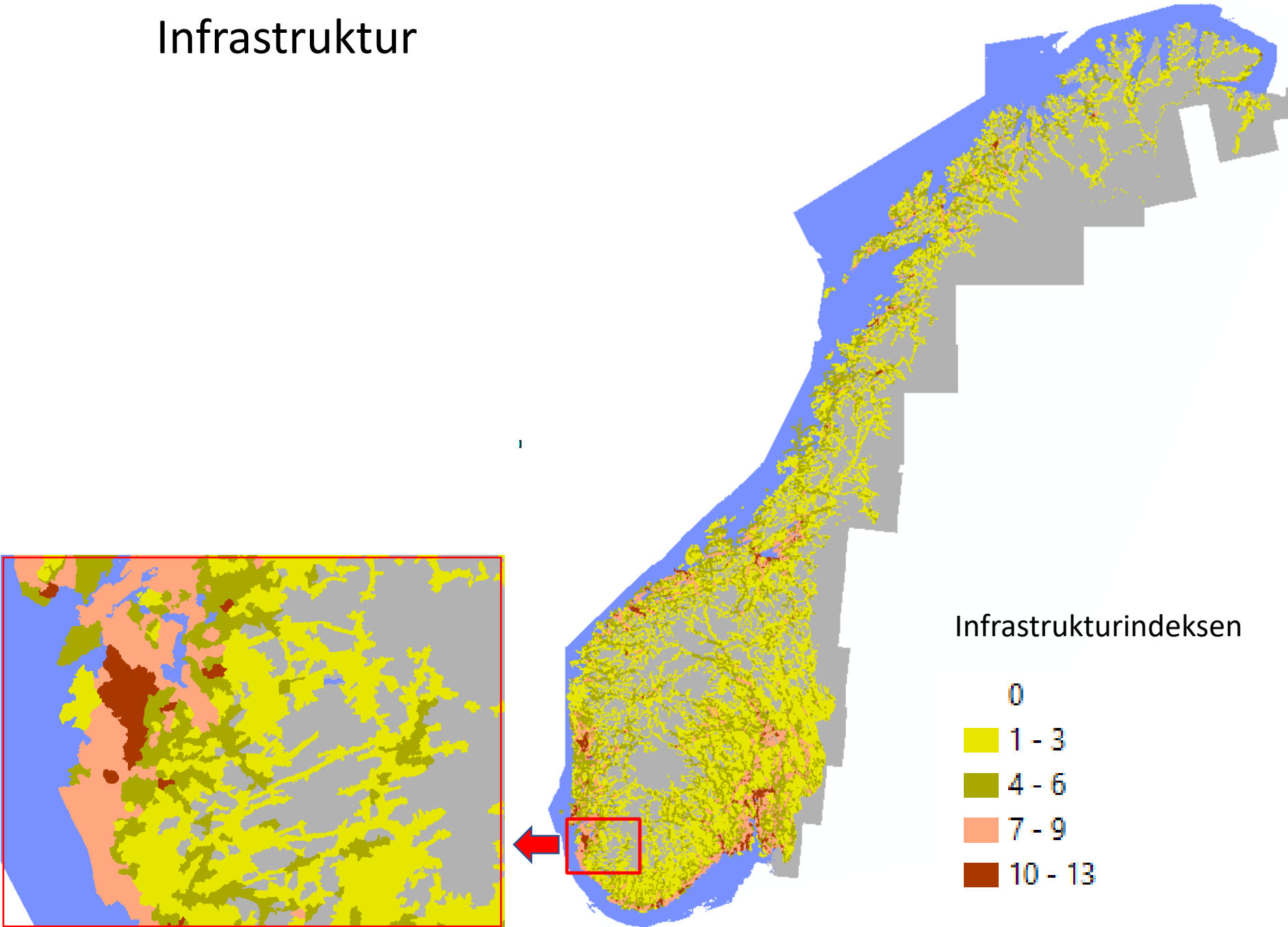


Grunntyper som ikke har
verneområder inne i seg helt eller
delvis: 50 typer

Ås og Fjellandskap: 9 typer
Dallandskap: 18 typer
Slettelandskap: 7 typer
Fjordlandskap: 6 typer
Kystslettelandskap: 10 typer



Infrastruktur



Middelverdien av infrastrukturindeksen = 0

Ås- og fjellandskap: 7187 (58%)

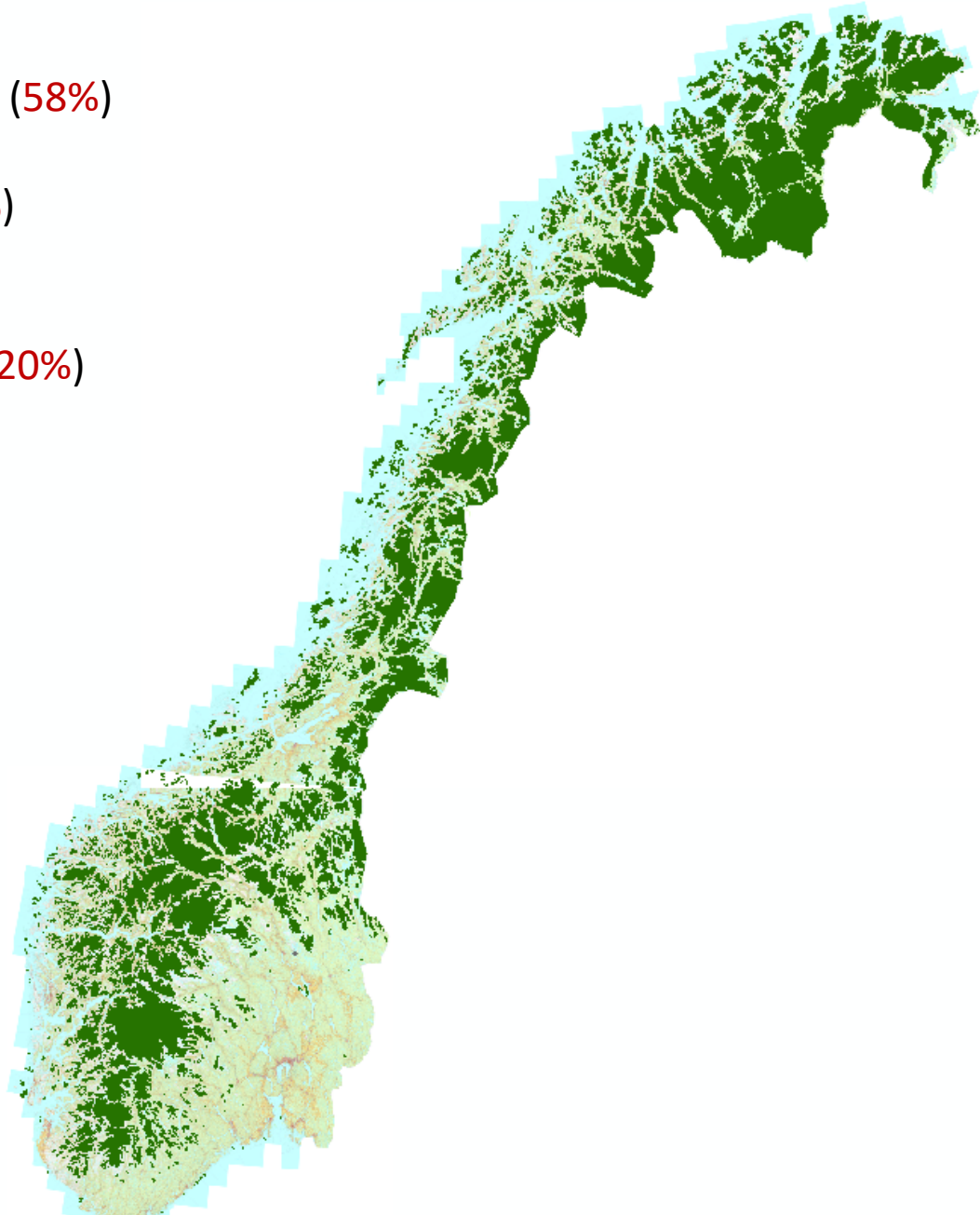
Dallandskap: 2347 (35%)

Slettelandskap: 856 (48%)

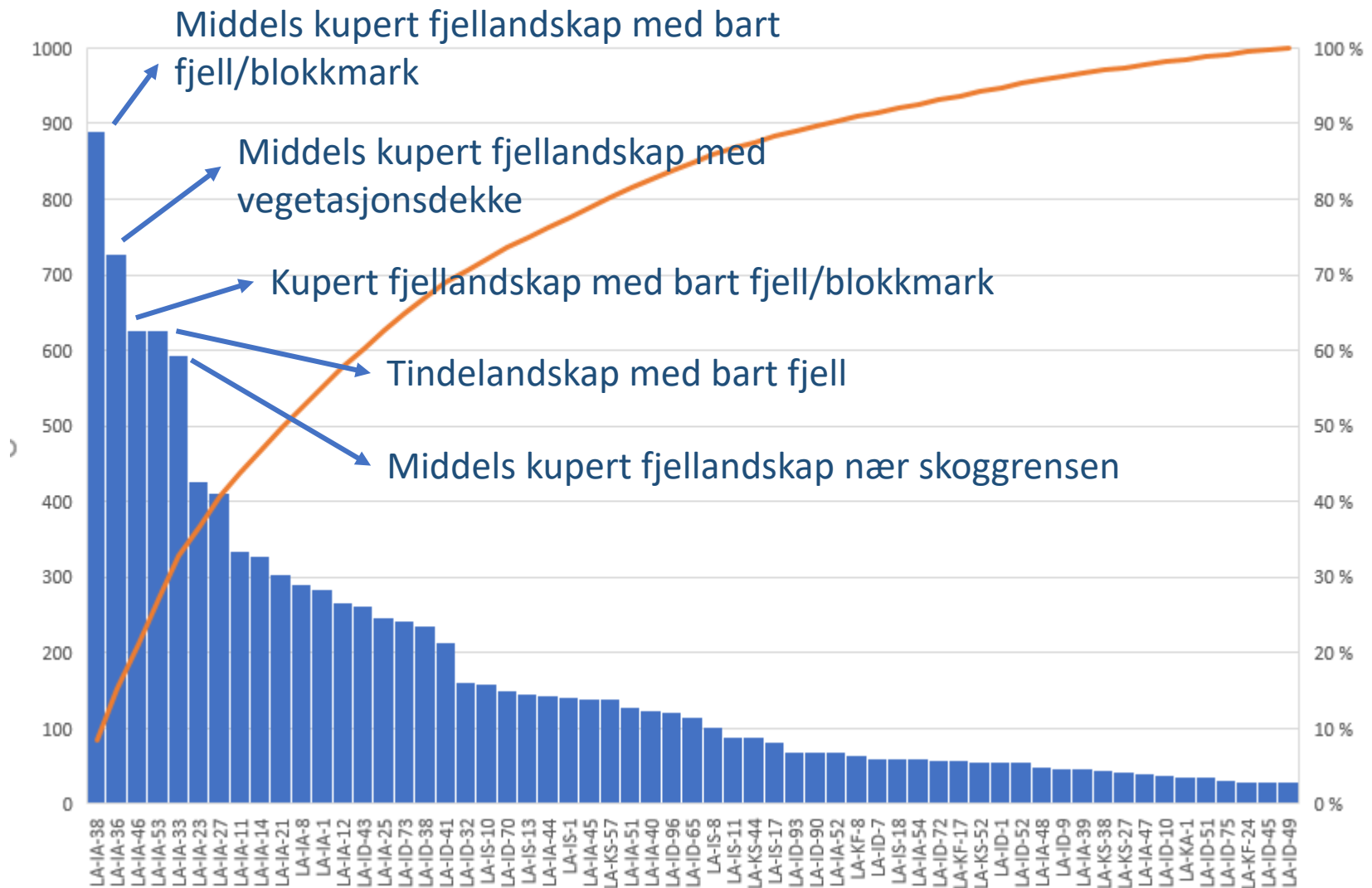
Kystfjell: 37 (48%)

Fjordlandskap: 179 (9%)

Kystslettelandskap: 436 (20%)

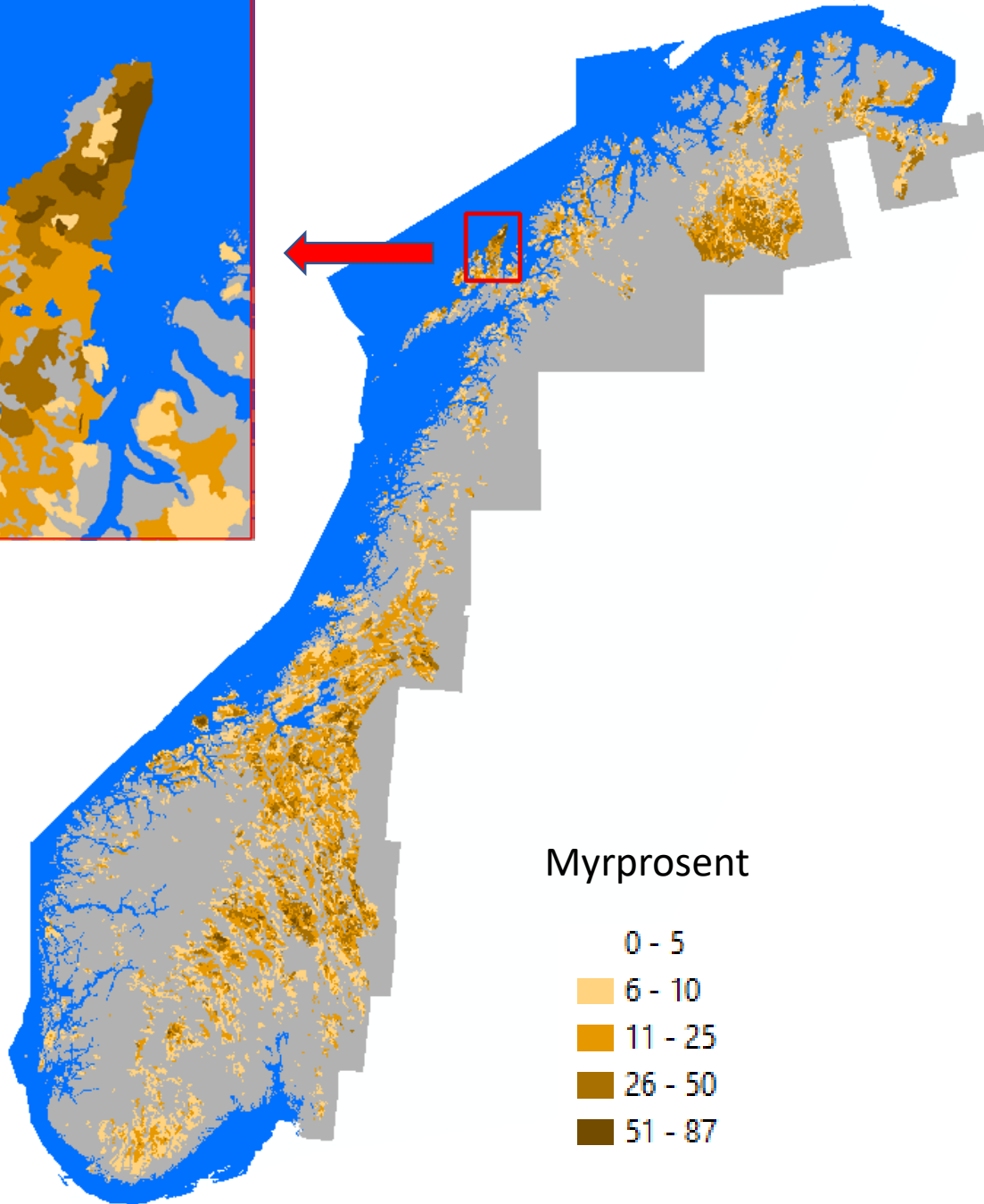
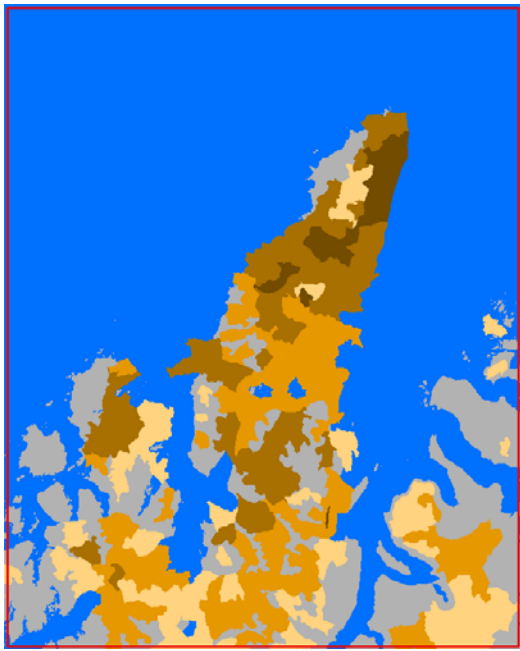


Middelverdien av infrastrukturindeksen = 0



De 5 mest tallrike = 31%

De 13 mest tallrike er alle Ås- og fjellandskap



Myrprosent

- 0 - 5
- 6 - 10
- 11 - 25
- 26 - 50
- 51 - 87

Ås- og fjelllandskap: 358

Dallandskap: 104

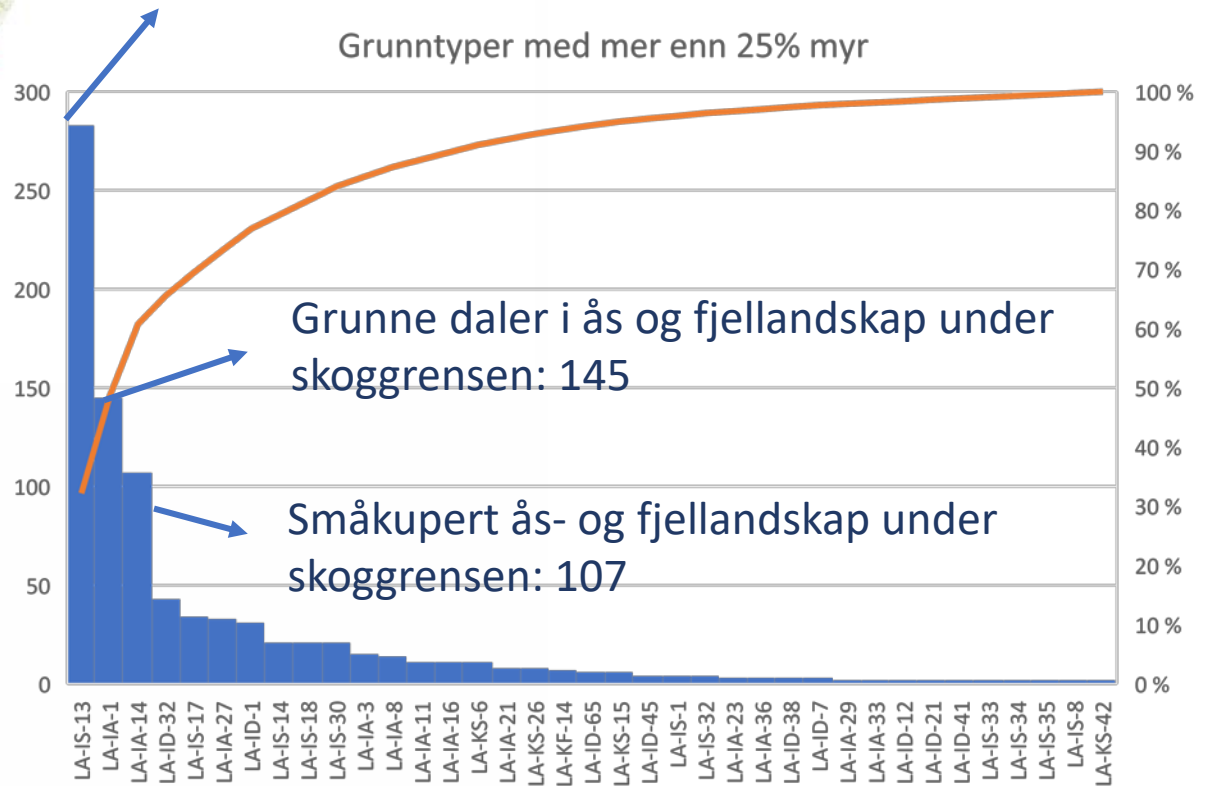
Slettelandskap: 398

Fjordlandskap: 11

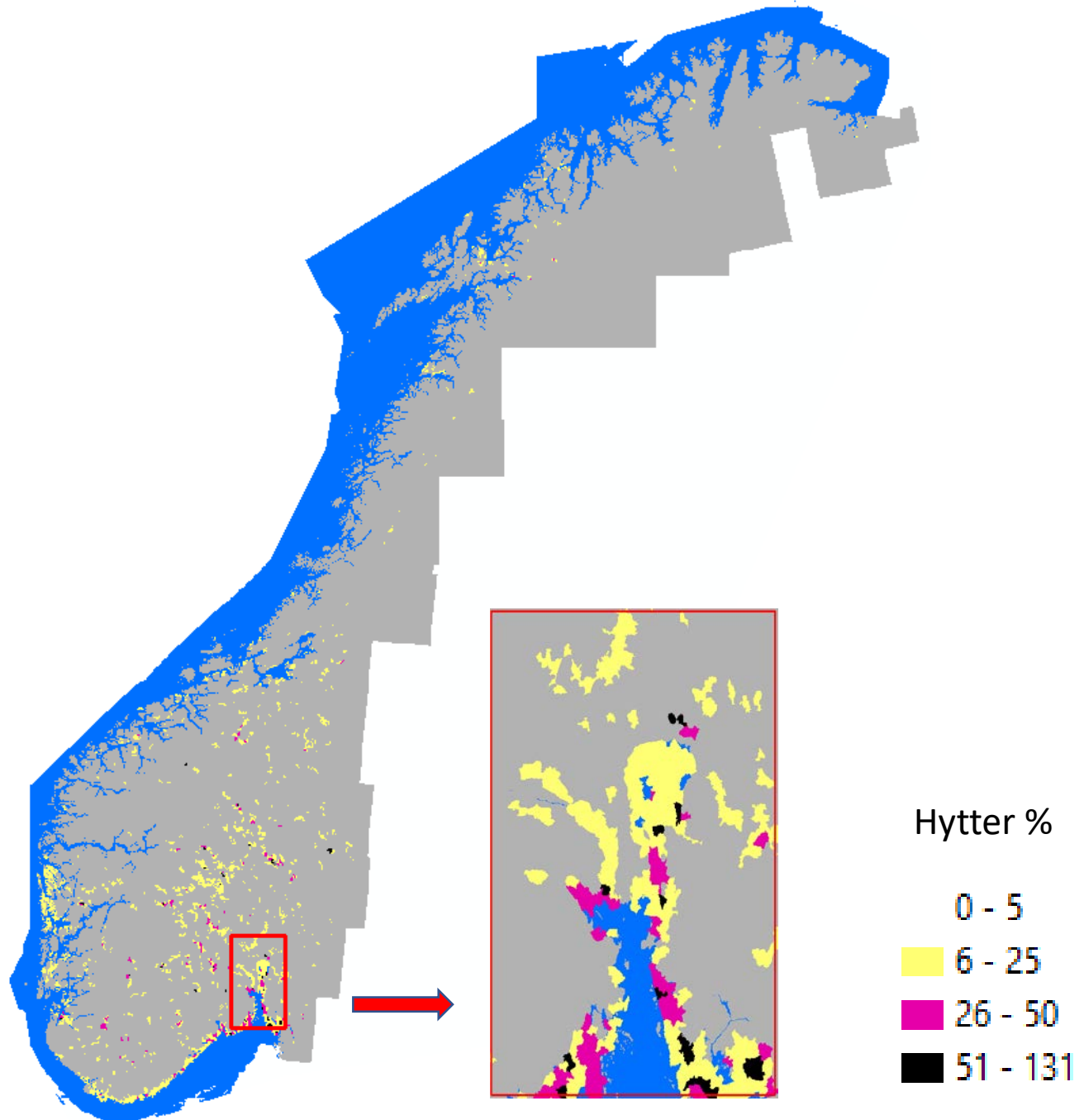
Kystslettelandskap: 25

De tre
viktigste:
60%

Skogledd innlandsslette med våtmark: 283



Hytter

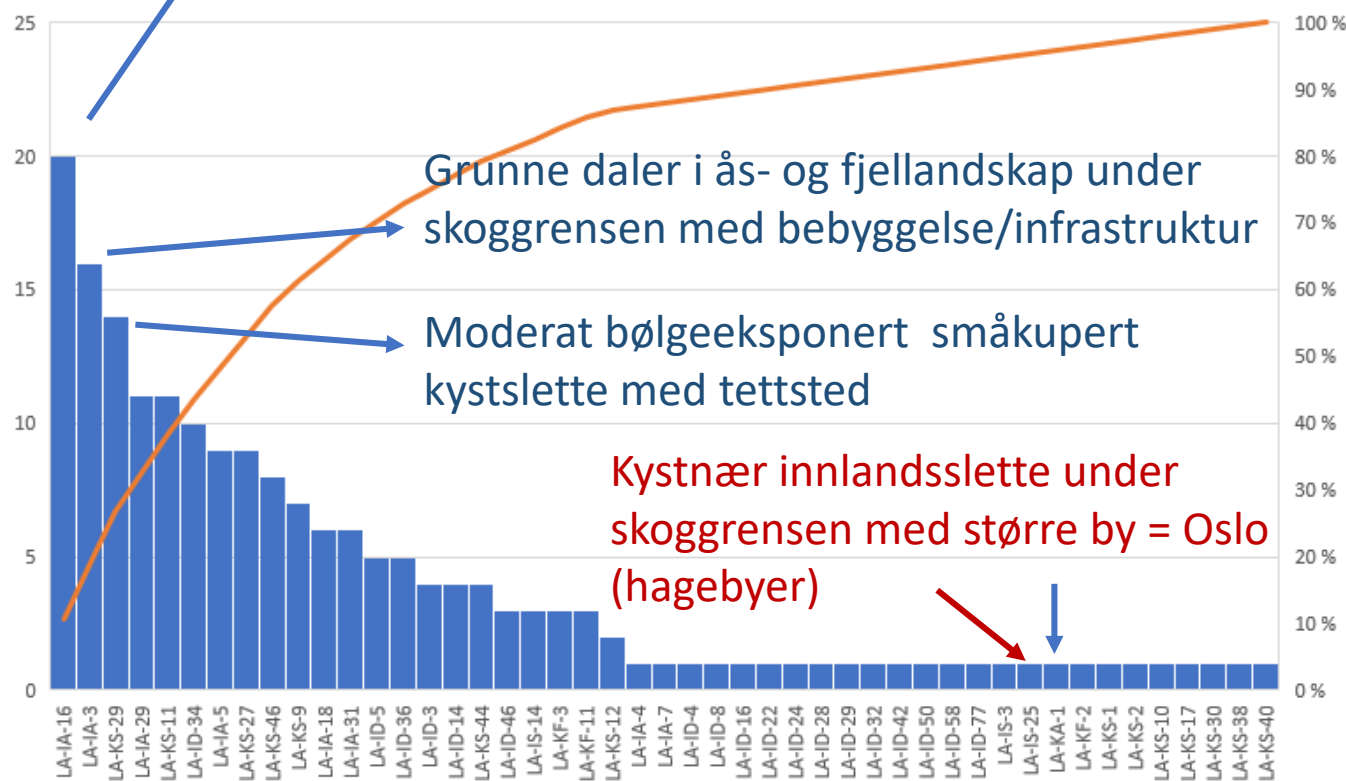


Ås- og fjelllandskap: 70
 Dallandskap: 43
 Slettelandskap: 5
 Kystfjell: 1
 Fjordlandskap: 7
 Kystslettelandskap: 63

De tre viktigste:
 26%

Småkupert ås- og fjelllandskap under skoggrensen med bebyggelse/infrastruktur

Grunntyper med mer enn 25% hytter



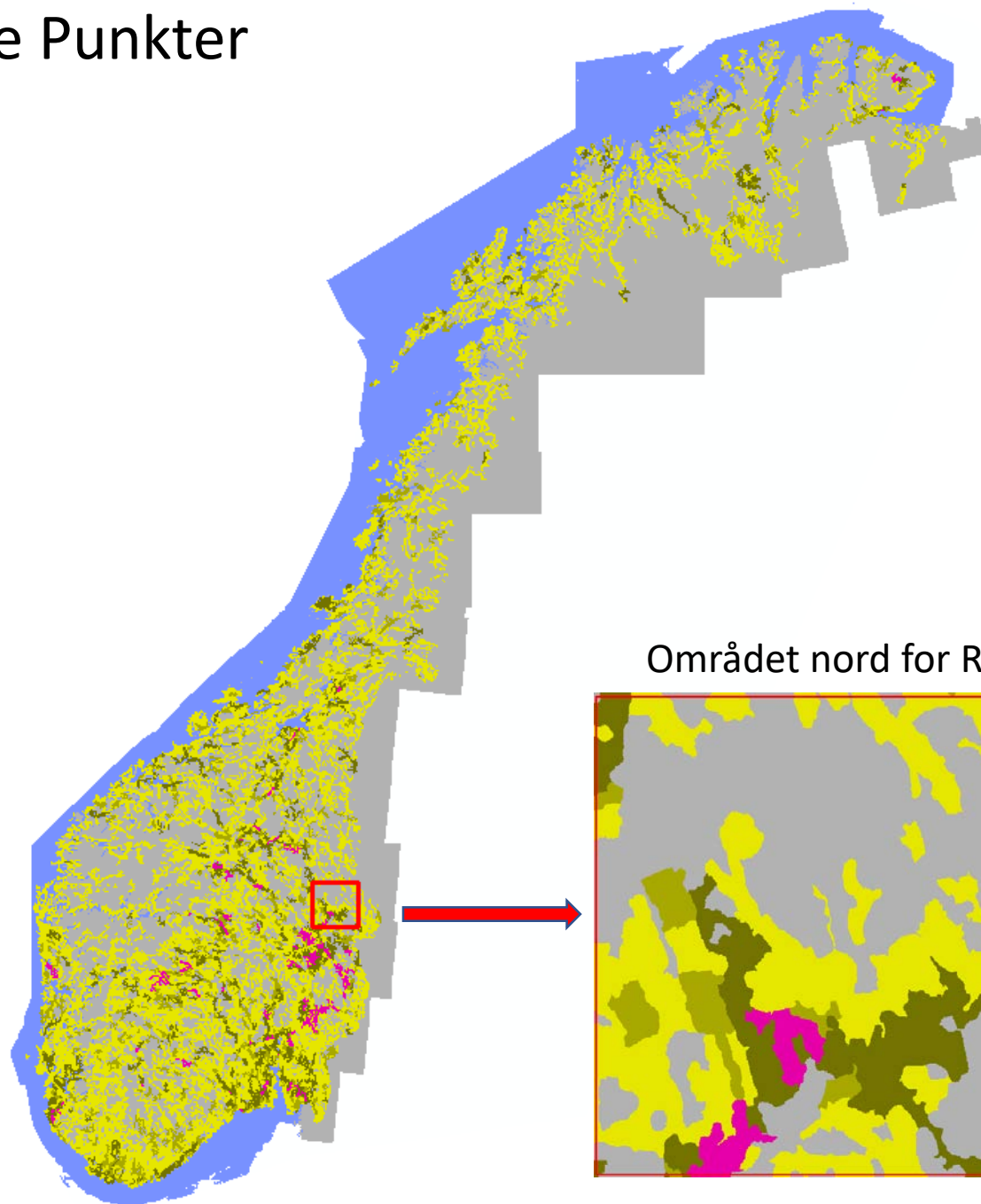
Grunne daler i ås- og fjelllandskap under skoggrensen med bebyggelse/infrastruktur

Moderat bølgeeksponert småkupert kystslette med tettsted

Kystnær innlandsslette under skoggrensen med større by = Oslo (hagebyer)



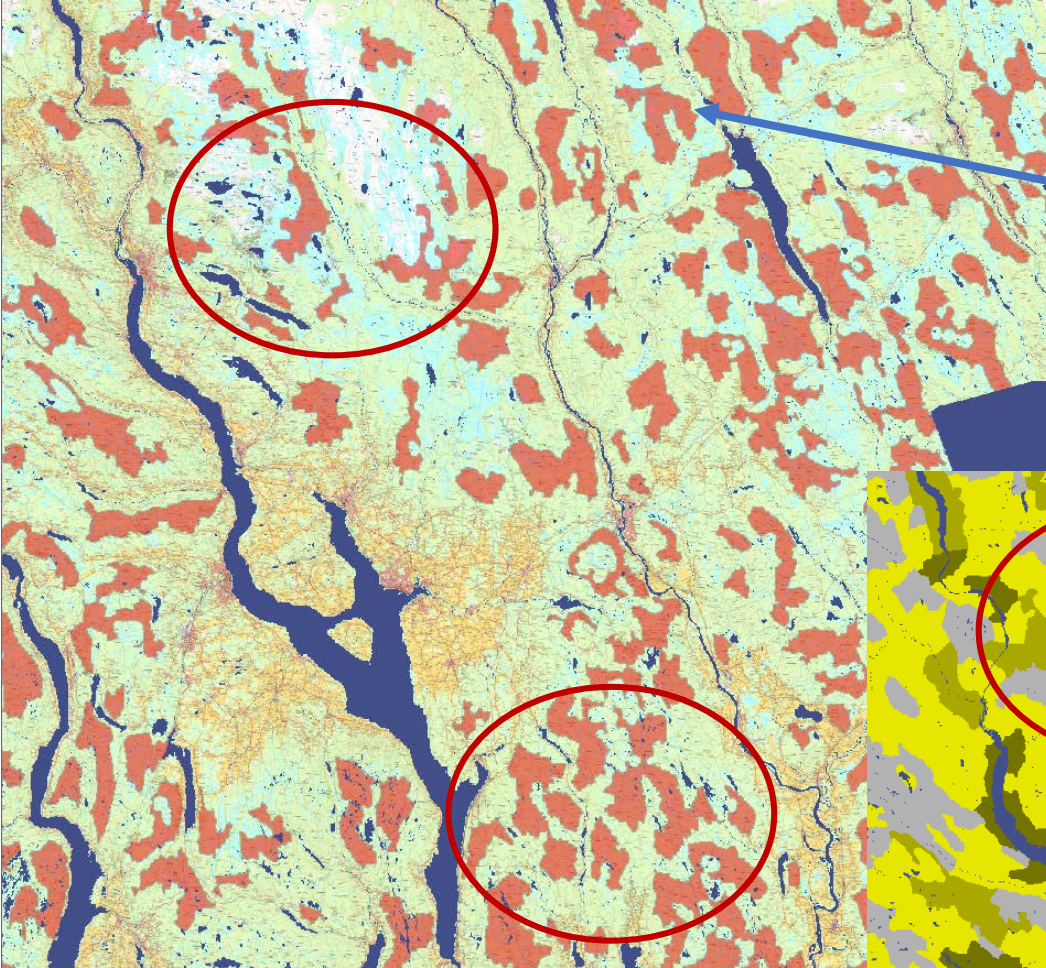
Arkeologiske Punkter



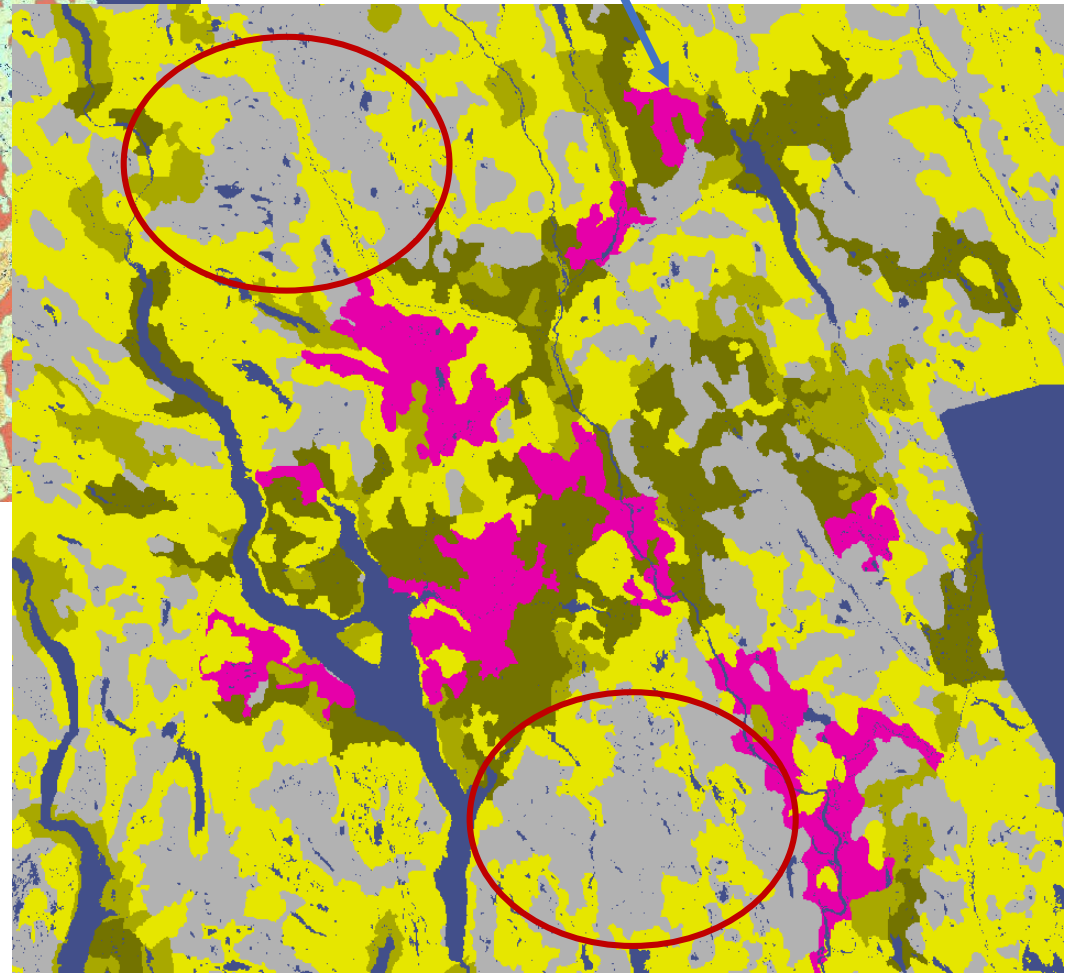
Området nord for Rena

- 0
- 1 - 25
- 26 - 50
- 51 - 200
- 201 - 927

Arkeologiske punkter



LA-IA-14



LA-IA-14 i rød farge

0

1 - 25

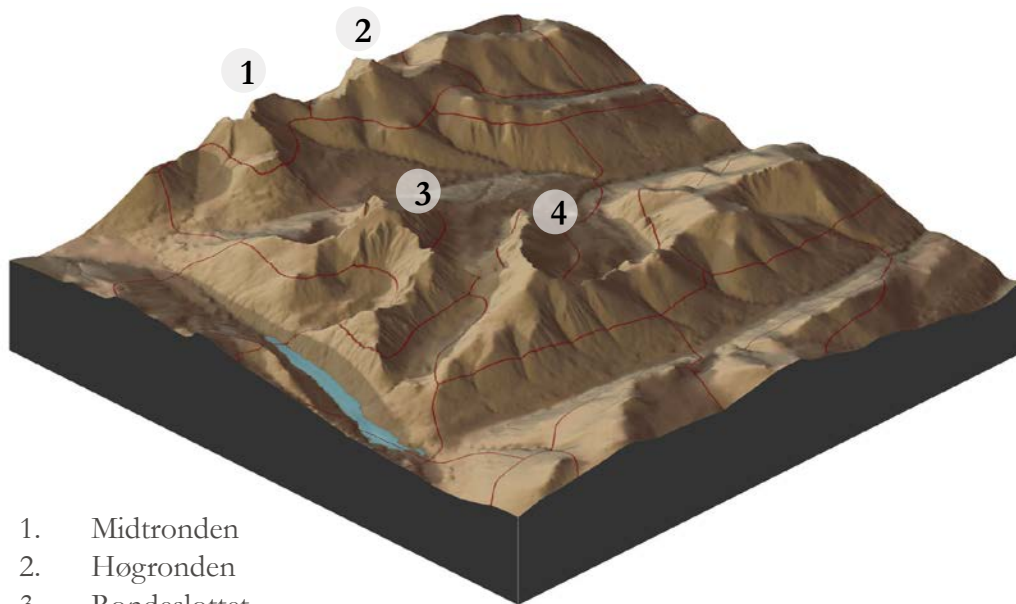
26 - 50

51 - 200

201 - 927

LA-IA-53

Tindepreget ås- og fjellandskap med bart fjell over skoggrensen



1. Midtronden
2. Høgronden
3. Rondeslottet
4. Storronden

Landformer og natursystemer

Dominerende

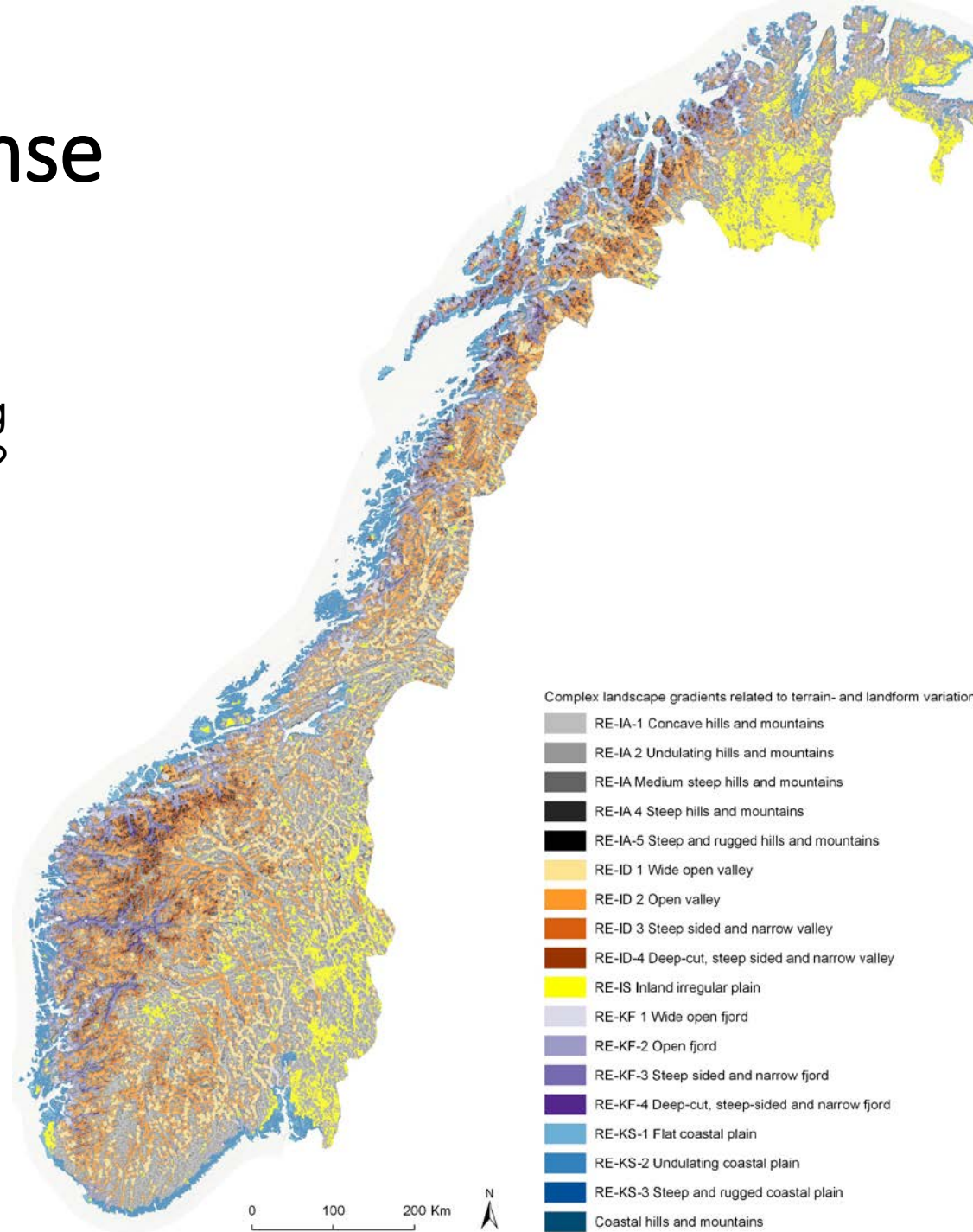
- 3EB** Erosjonsformer knyttet til breer
- T1** Nakent berg,
- T7** Snøleie
- T22** Fjellgrashei og grastundra
- T27** Blokkmark

Vanlig forekommende

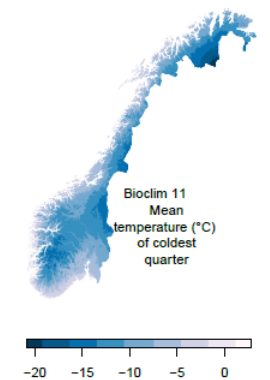
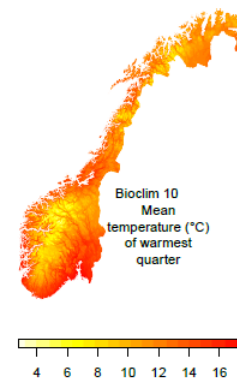
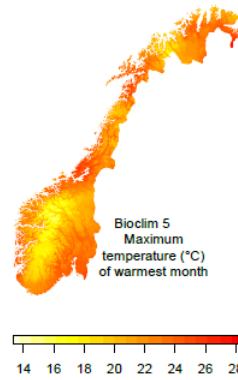
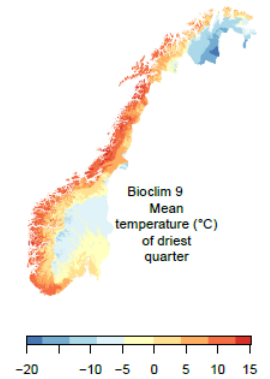
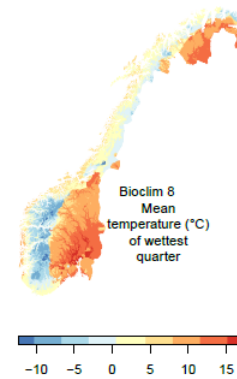
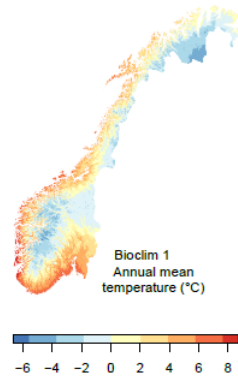
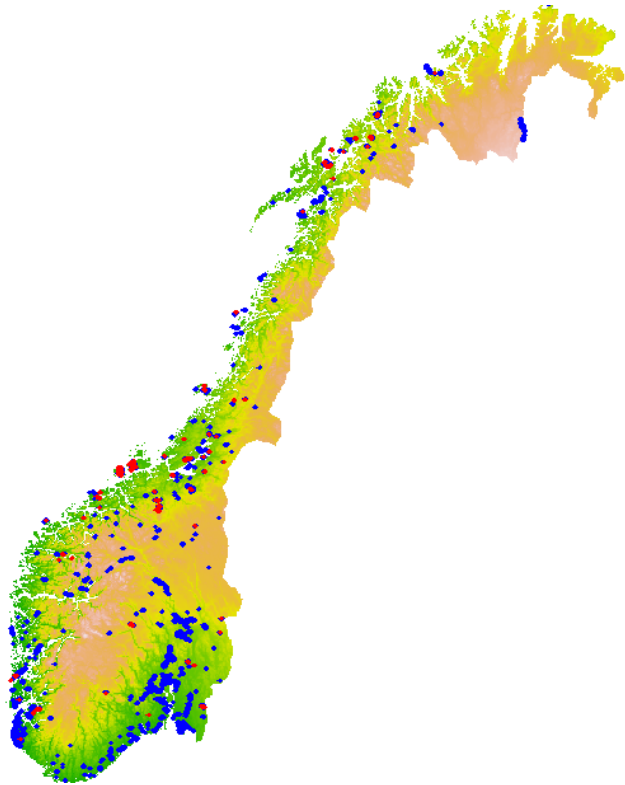
- 3ML** Landformer knyttet til massebevegelse på land
- 3FP** Landformer knyttet til frostprosesser
- T13** Rasmark
- T14** Rabbe
- T19** Oppfrysingsmark
- T22** Fjellgrashei og grastundra
- T3** Fjellhei, leside og tundra

Produkter/leveranse

- Analysemateriale: hvordan fordeler landskapselementer seg geografisk og økologisk i Norge?
- Kart over hovedtyper
- Kart over grunntyper
- Kart over delområder
- Kart over 11 komplekse landskapsgradienter
- Typebeskrivelser
- Oversikt over fordeling av landskapselementer på landskapstyper
- Dokumentasjon

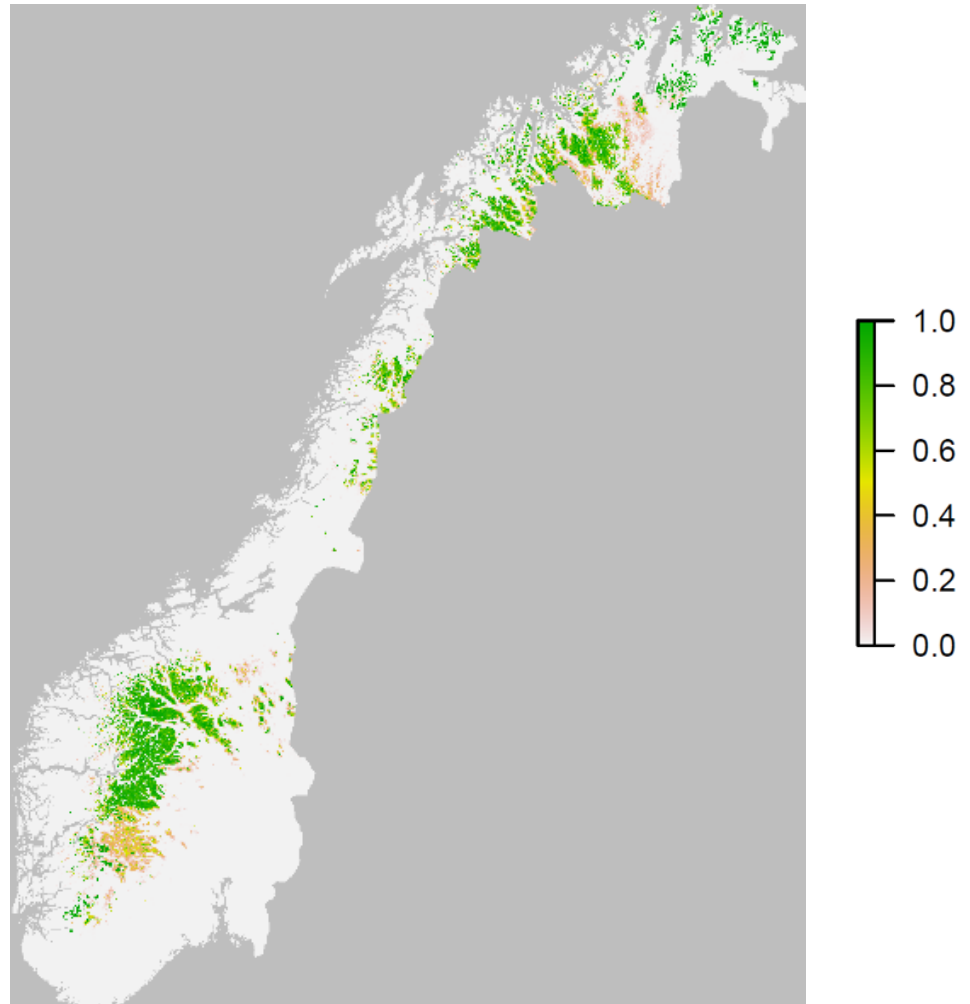


Prediksjonsmodellering



Prediksjons- modellering

T22 Fjellgrashei og
grastundra



Veien videre

Manuell
korrigerer, og/eller
ny og bedre
beregning når vi får
bedre
høydedatabase

Fylle kartet med
miljødata etter
hvert som de
kommer som en del
av økologisk
grunnkart

