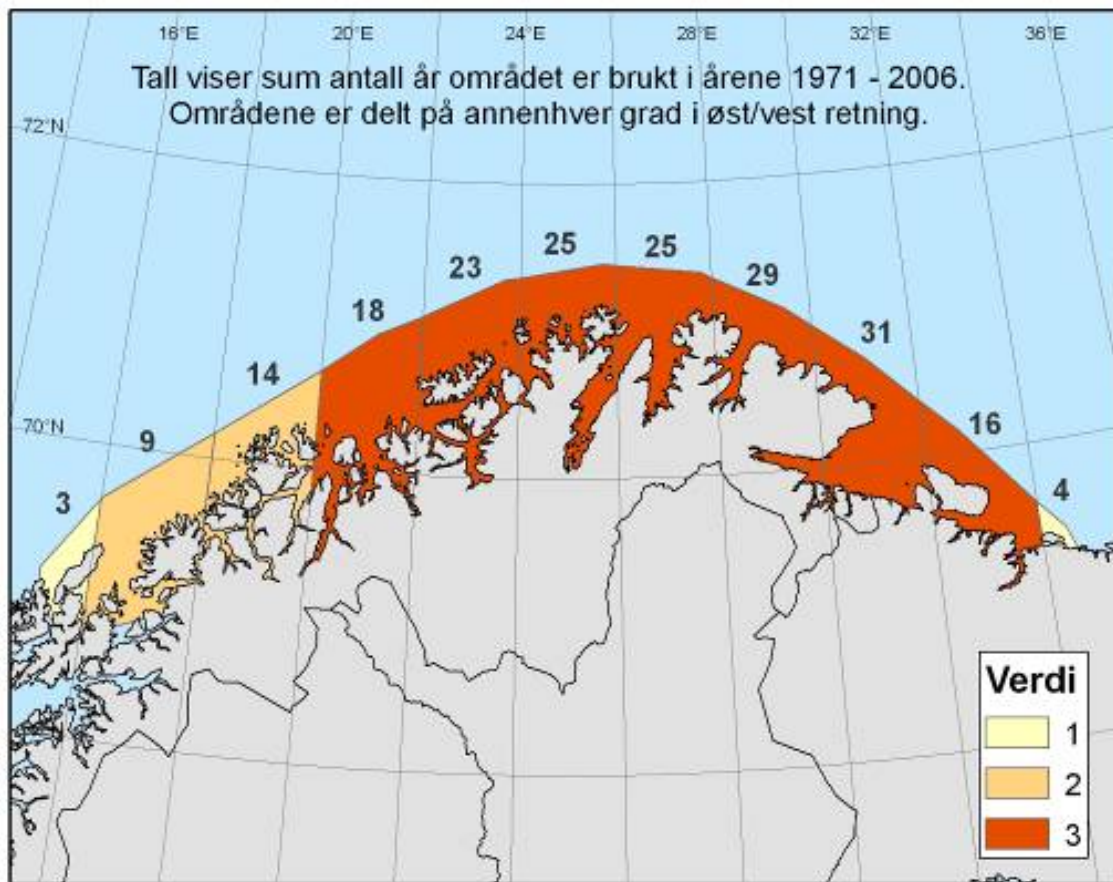


## Vedlegg 1 Kart – Høring KU Barentshavet sør



Lodde gyteområder faller inn under kriteriet livshistoriske områder. Områder brukt mindre enn fem år skal ha verdi 1, områder brukt 5-15 år skal ha verdi 2, og mer enn 15 år skal ha verdi 3. Disse områdene er i bruk fra februar (loddegytingen starter enkelte år i februar) til mai (egg gytt ved slutten av gyteperioden, rundt midten av april, vil være klekket senest 6 uker etter gyting).

Fig 1. Loddegyting

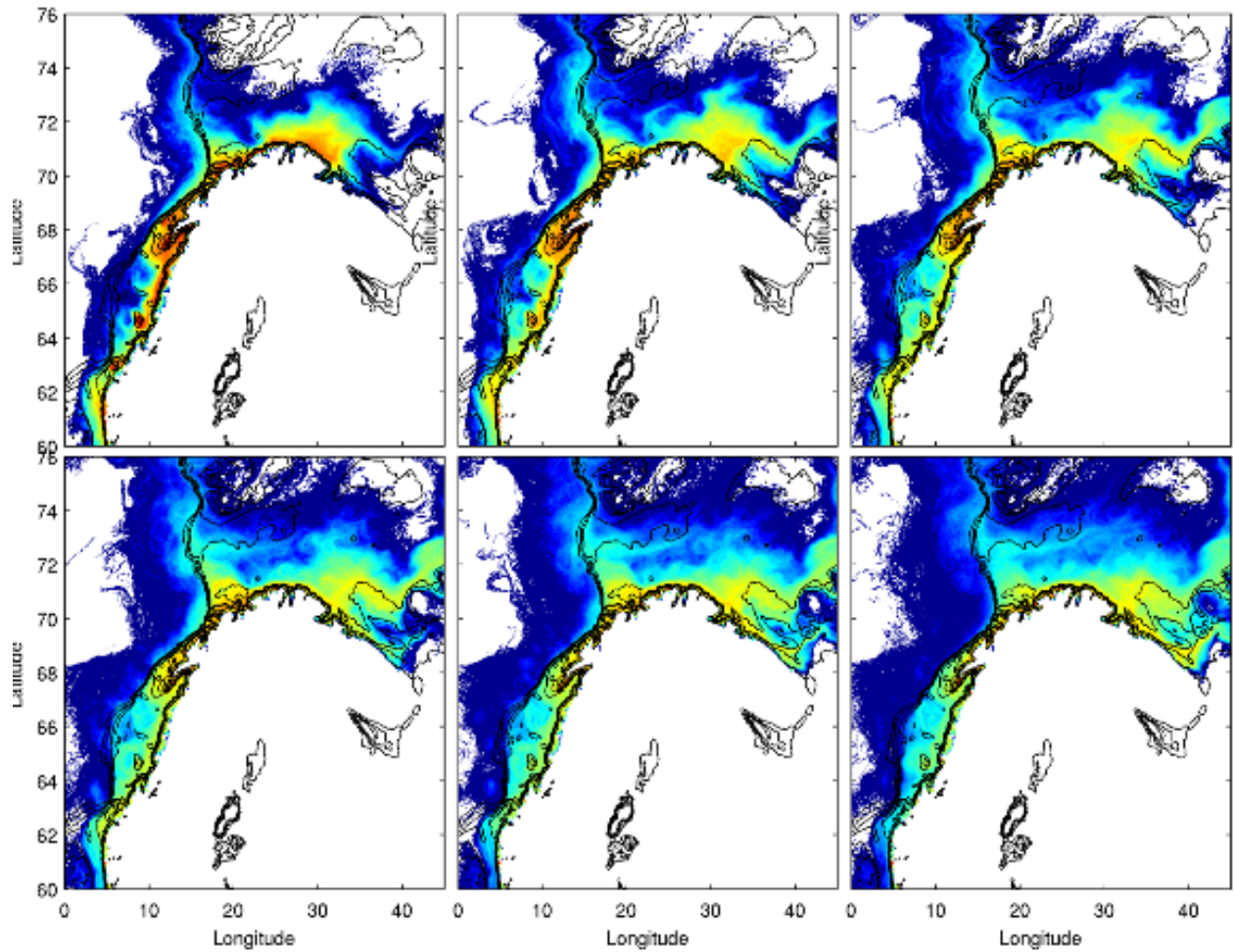


Fig.2. Torskelarver, resultat av driftsmodeller. Øverst: april-juni, nederst: jul-september

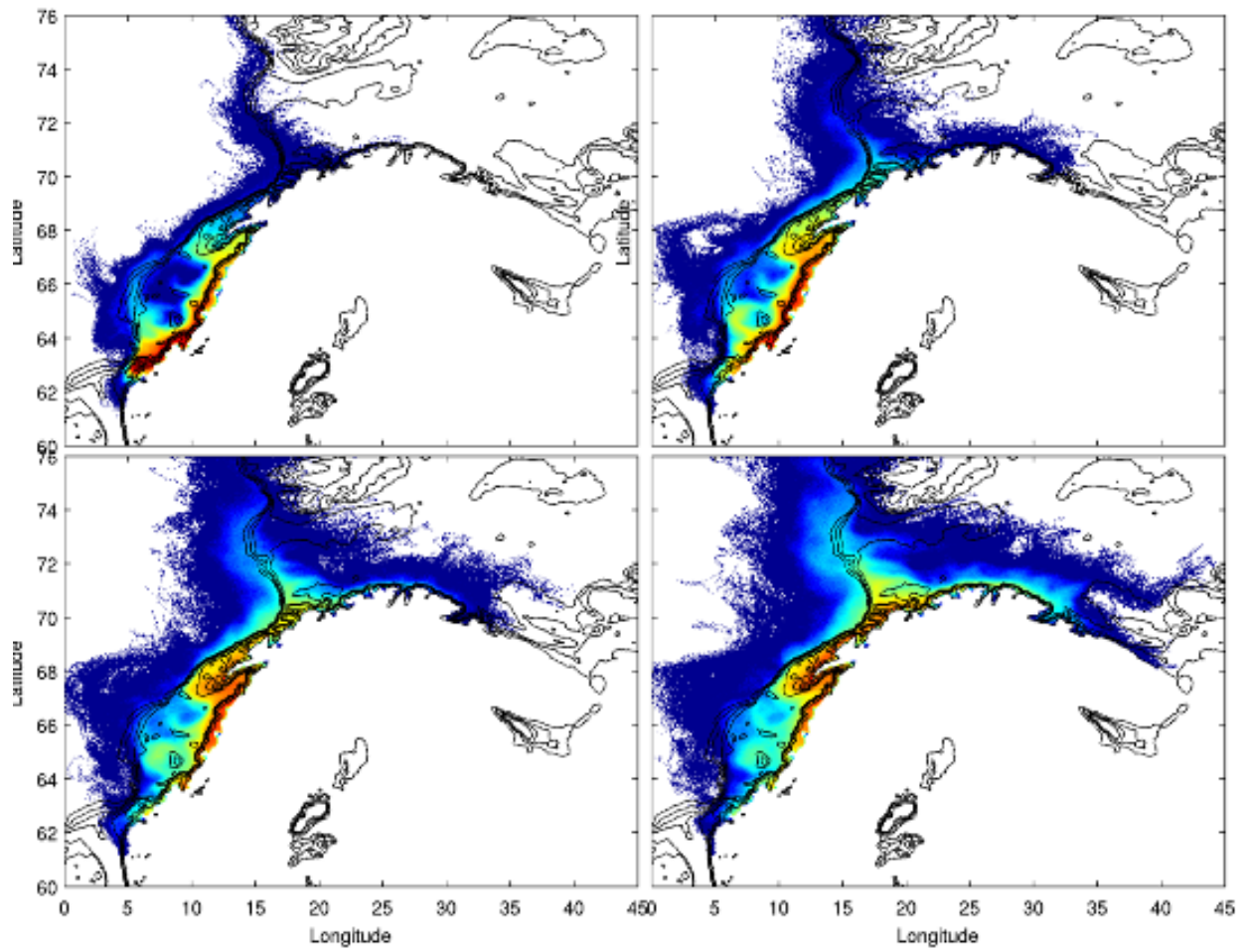


Fig 3. Sildelarver, resultat av driftsmodeller. Øverst: april-mai, nederst: juni-juli

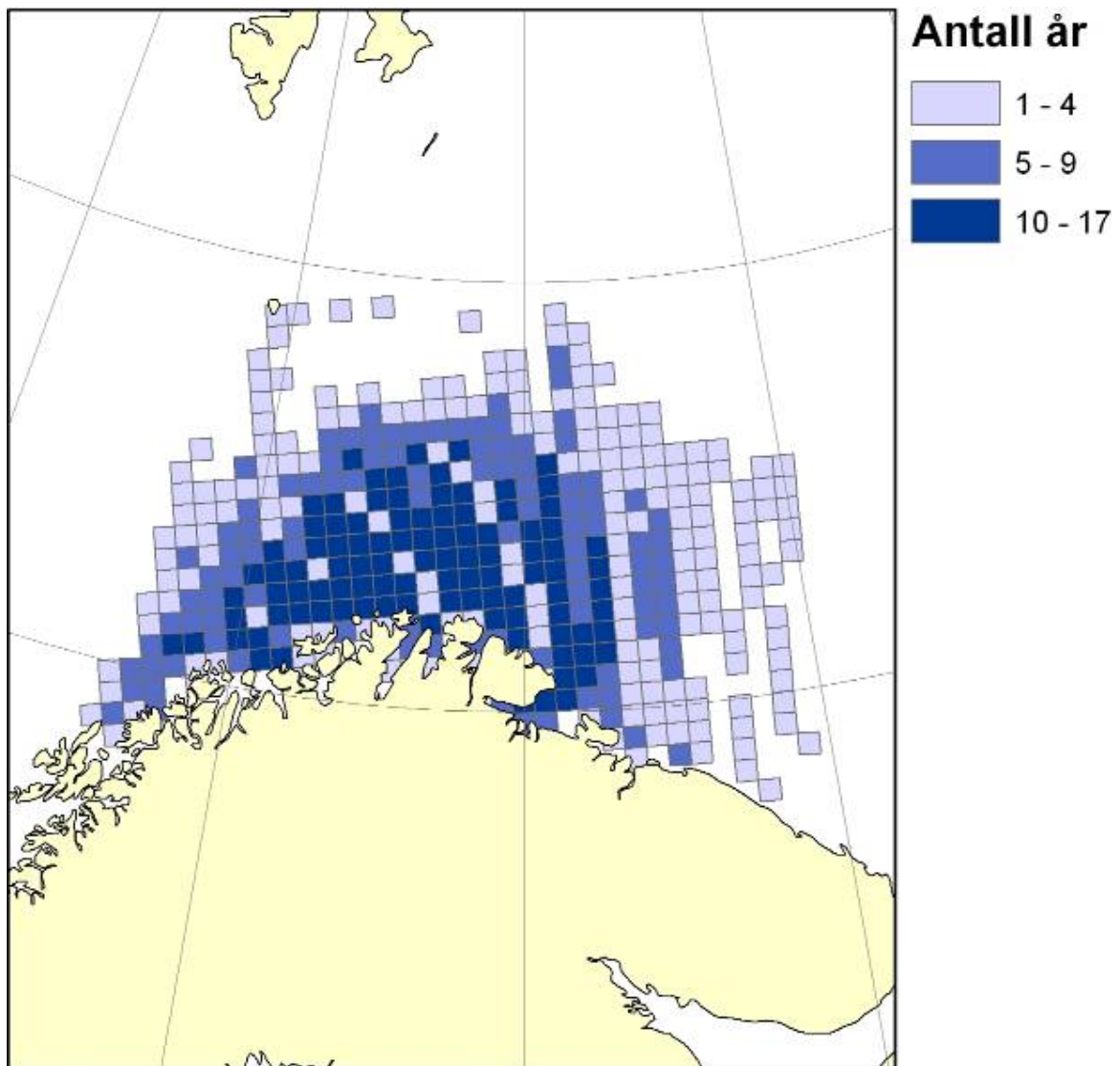
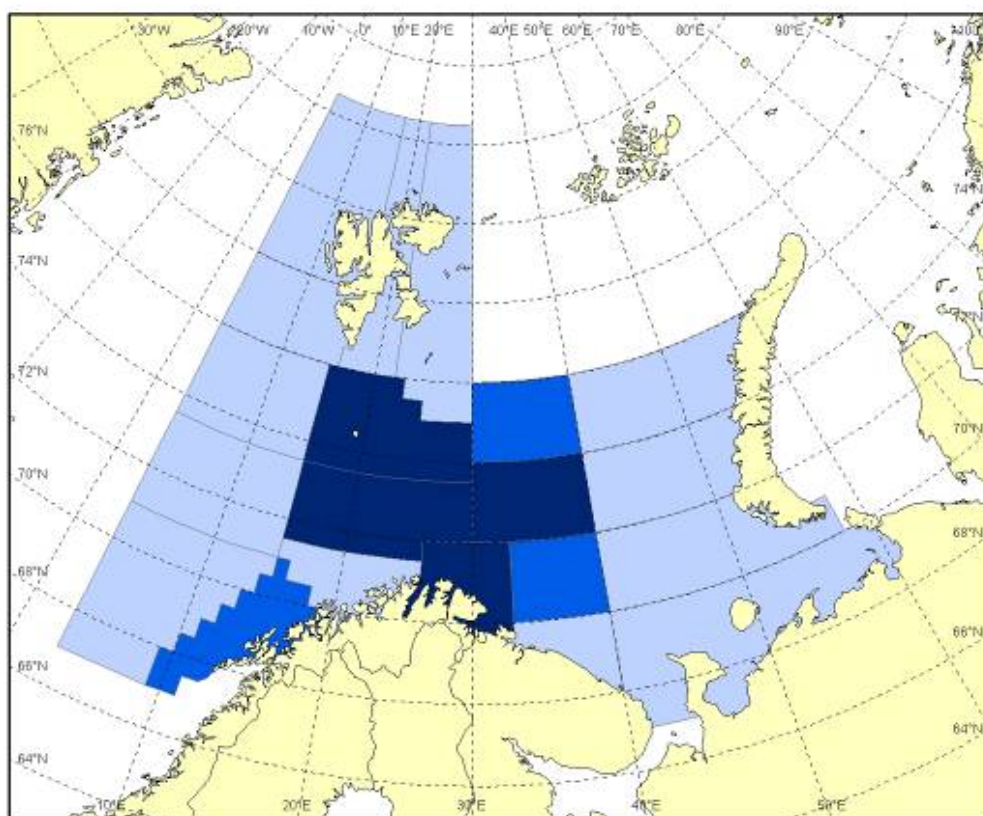
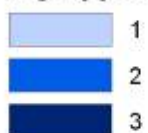


Fig 4. Loddelarver; mai-juli, antall år hvor larver er observert innenfor perioden 1986-2006.



**Fordelinger av biomasser av 0-gruppe torsk**

**0-gruppe undersøkelser i august - sept**

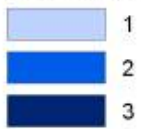


Figur 5: 0-gr torsk, gjennomsnitt for årene 1993-2009

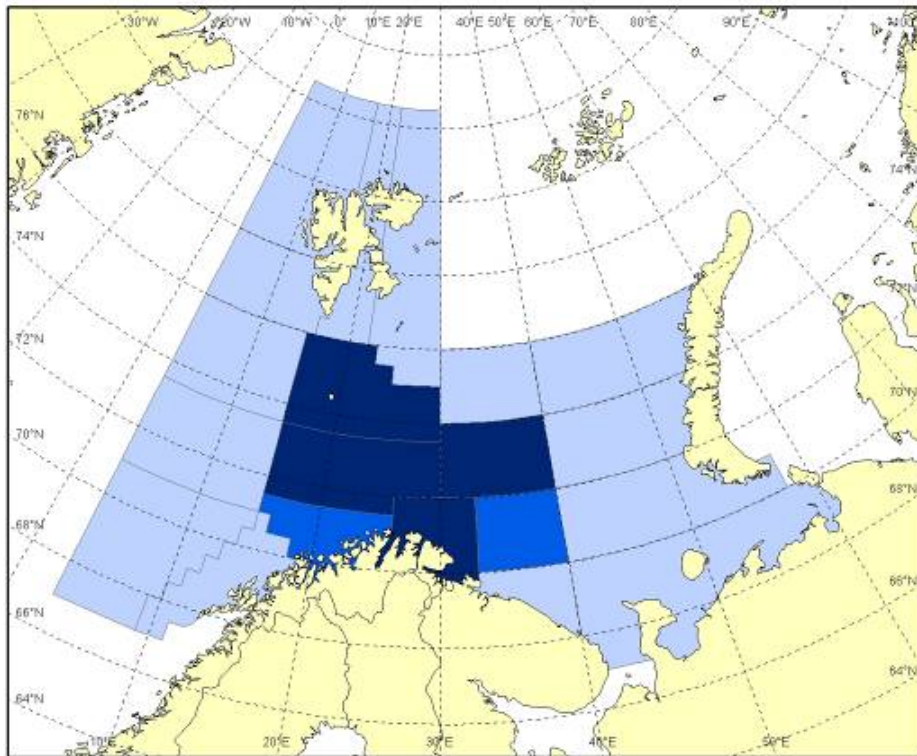


**Fordelinger av biomasser av 0-gruppe hyse**

**0-gruppe undersøkelser i august - sept**

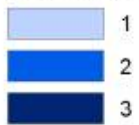


Figur 6: 0-gr hyse, gjennomsnitt for årene 1993-2009

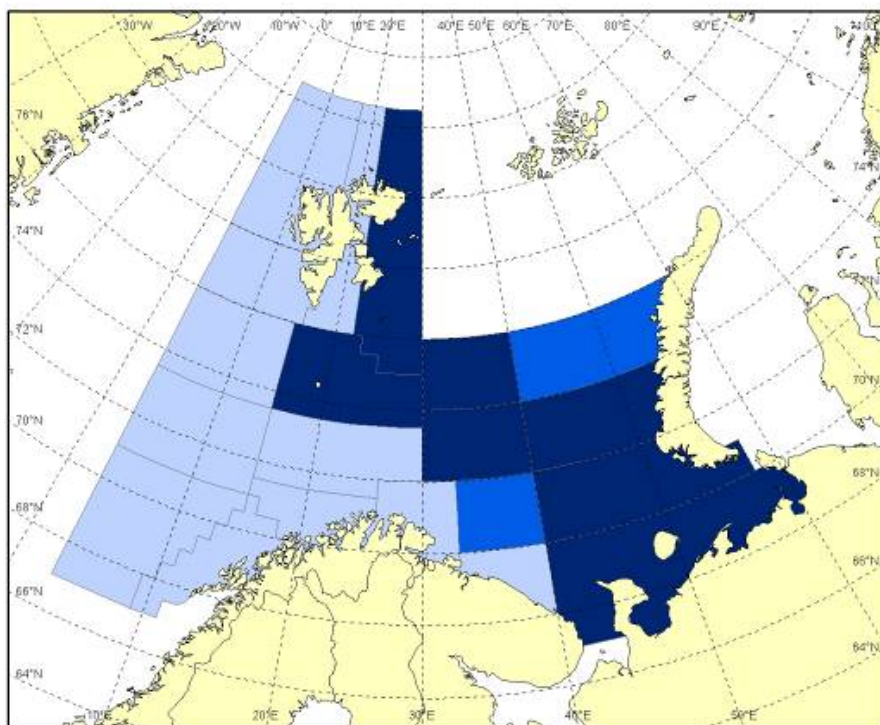


**Fordelinger av biomasser av 0-gruppe sild**

**0-gruppe undersøkelser i august - sept**



Figur 7: 0-gr sild, gjennomsnitt for årene 1993-2009



**Fordelinger av biomasser av 0-gruppe lodde**

**0-gruppe undersøkelser i august - sept**



Figur 8: 0-gr lodde, gjennomsnitt for årene 1993-2009



