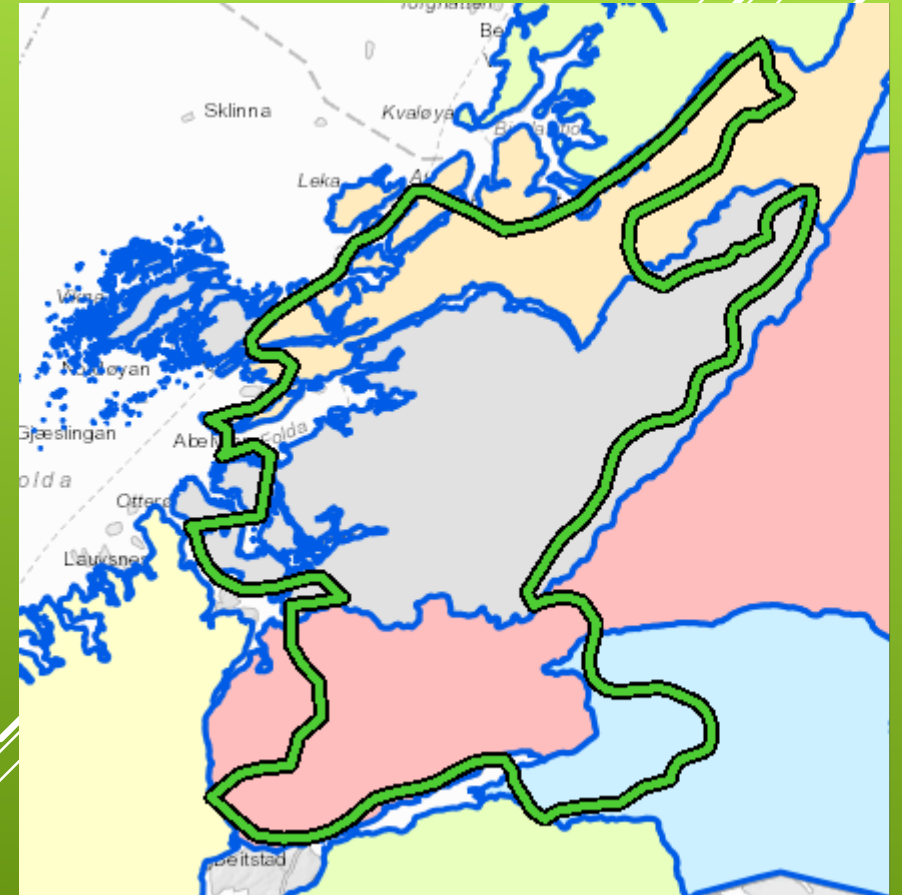


ER NASJONAL RAMME I TRÅD MED
NORGES FORPLIKTELSER OVENFOR
DEN SØRSAMISKE BEFOLKNINGEN?

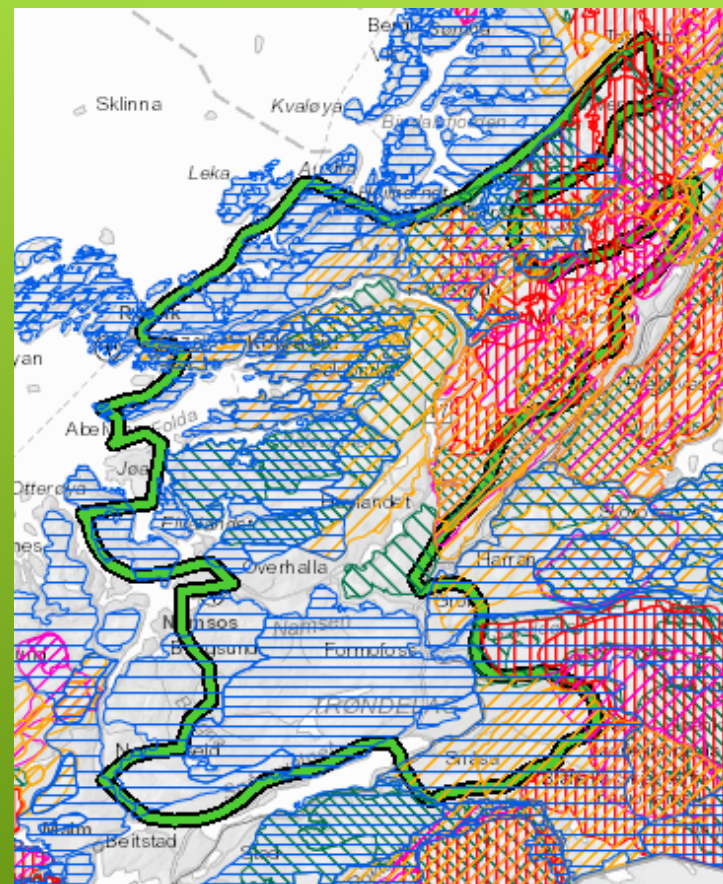
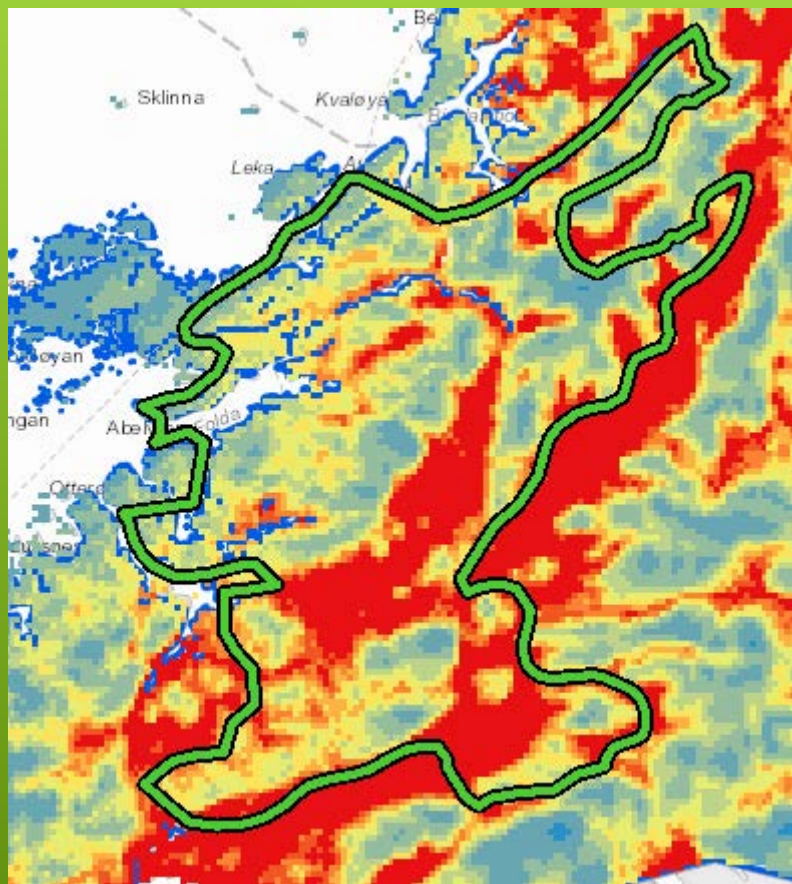
NASJONAL RAMME – OMRÅDE NAMDAL

Sørsamisk reindrift i område Namdal:

- 4 reinbeitedistrikt; 3 Nord-Tr rbo, 1 Nordland rbo.
- Berører 35 % av de sørsamiske reineierne i Norge, 60 % med område indre Sør-Trøndelag
- Beitebruk innenfor området:
 - Vinterbeite, sommerbeite, vårbeite, høstvinterbeite og høstbeite.
 - Flyttleier og oppsamlingsområder
 - Reindriftsanlegg



UTFORDRINGER VINDKRAFT OG REINDRIFT



Dagens reindrif i Nord-Trøndelag

I hovedsak 400 rein pr. siidaandel (familieenhet)

- Gode slaktevekter
- Store tap til rovvilt
- Direkte og indirekte tap av areal
- Dagens reintall basert på tilgjengelig beiter, finnes ikke reservebeiter

Konsekvens av reduserte beiteområder

Mindre tilgjengelig beite gir:

- Større tap av rein til rovvilt
- Mindre fleksibilitet og større eksterne og interne utfordringer
- Dobbelte så store kostnader pr rein ved 200 rein vs. 400 rein.

Reduksjon i tilgjengelig beite → Reduksjon i antall rein → Reduksjon i antall siidaandeler

På grunn av reindriftas allerede begrensede rammevilkår vil dagens forslag til nasjonal ramme åpenbart være i strid med Norges folkerettslige forpliktelser ovenfor den sørsamiske befolkning.