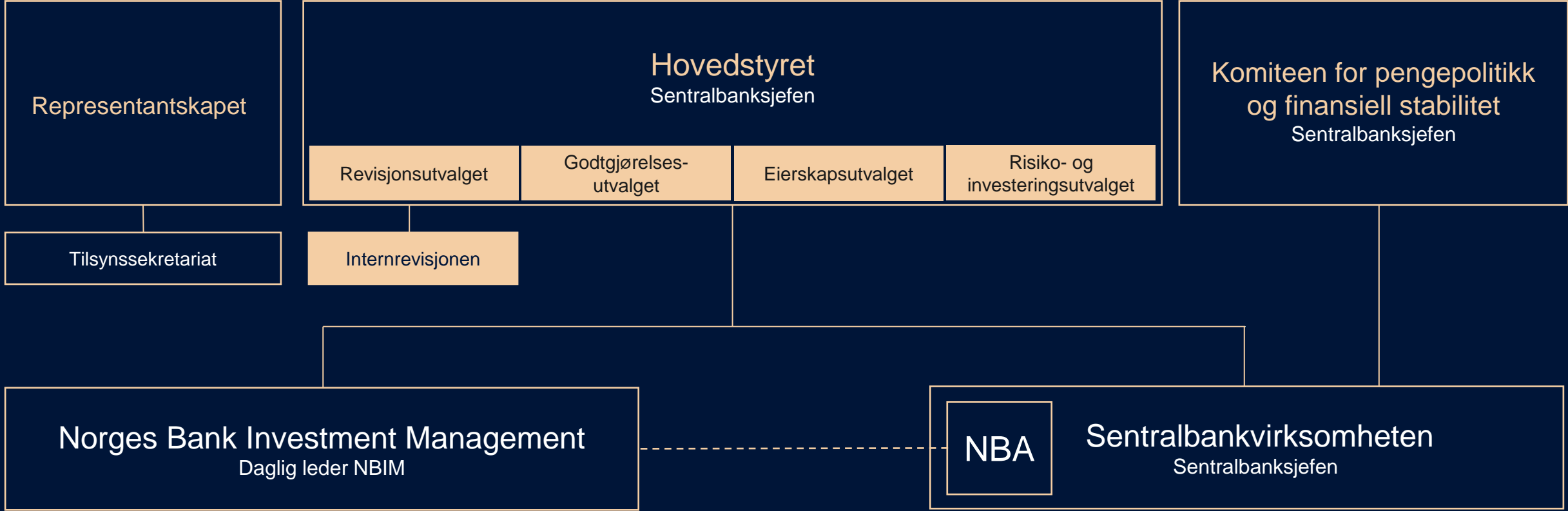


Hva får unge til å lykkes og bli?

Ann-Kristin Thømt og Eline Vøybu

6. mai 2026





Sentralbankvirksomheten

Sentralbanksjefen

Stab
Sekretariat og kommunikasjon

Pengepolitikk

Finansiell stabilitet

Markeder

IT

Norges Bank Administrasjon

Pengepolitisk analyse

Kontante betalingsmidler

Internasjonale markeder

Samfunnskritiske systemer

HR

Forskning

Finansiell infrastruktur

Norske markeder

Arkitektur og prosjekt

Finance

Makroøkonomisk analyse og prognose

Bankanalyse

Statsgjeld

Utvikling og data

Informasjonsforvaltning

Pengepolitisk kommunikasjon

Betalingsanalyse og innovasjon

Operations

IT Sikkerhet

Juridisk

Makrotilsyn

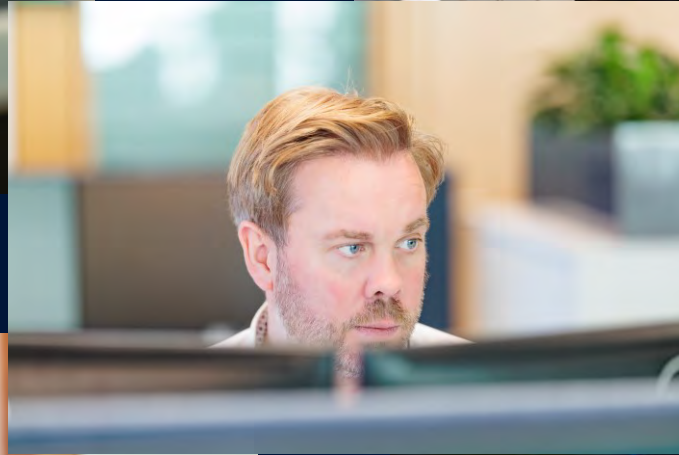
IT Drift

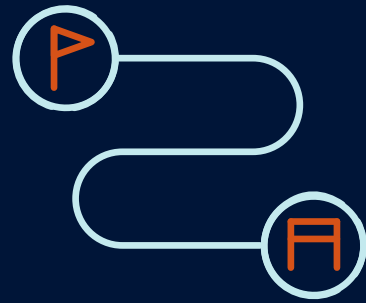
Eiendom

Interbankoppgjør

Sikkerhet og beredskap

Risiko, internkontroll og etterlevelse



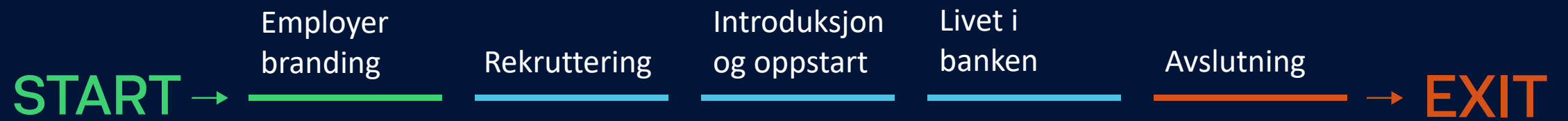


Helhetlig ansattreise



Strategi 28

Vi må være dyktige, engasjerte og handlekraftige



START →

Rekruttering

Avslutning →

EXIT

Employer
branding

Introduksjon
og oppstart

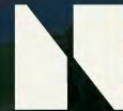
Livet i
banken



Employer branding:
Bygger relasjoner tidlig



Case-NM 2026



Norges Bank



Økt interesse for Norges Bank som arbeidsgiver

45% svarer i «svært høy grad»



Universums rangering

Høyere rangert som drømmearbeidsgiver



Engasjement fra ledelsen

Studentenes årstale





Introduksjon og oppstart:
Trygghet og mestring



STELLA HÅRSTAD

RÅDGIVER, INTERBANKOPPGJØR

Sentralbankvirksomheten

Stab
Sekretariat og kommunikasjon

Pengepolitikk

Pengepolitisk analyse

Forskning

Makroøkonomisk analyse og prognose

Pengepolitisk kommunikasjon

Finansiell stabilitet

Kontante betalingsmidler

Finansiell infrastruktur

Bankanalyse

Betalingsanalyse og innovasjon

Makrotilsyn

Interbankoppgjør

Markeder

Internasjonale markeder

Norske markeder

Statsgjeld

Operations

IT

Samfunnskritiske systemer

Arkitektur og prosjekt

Utvikling og data

IT Sikkerhet

IT Drift

Norges Bank Administrasjon

HR

Finance

Informasjonsforvaltning

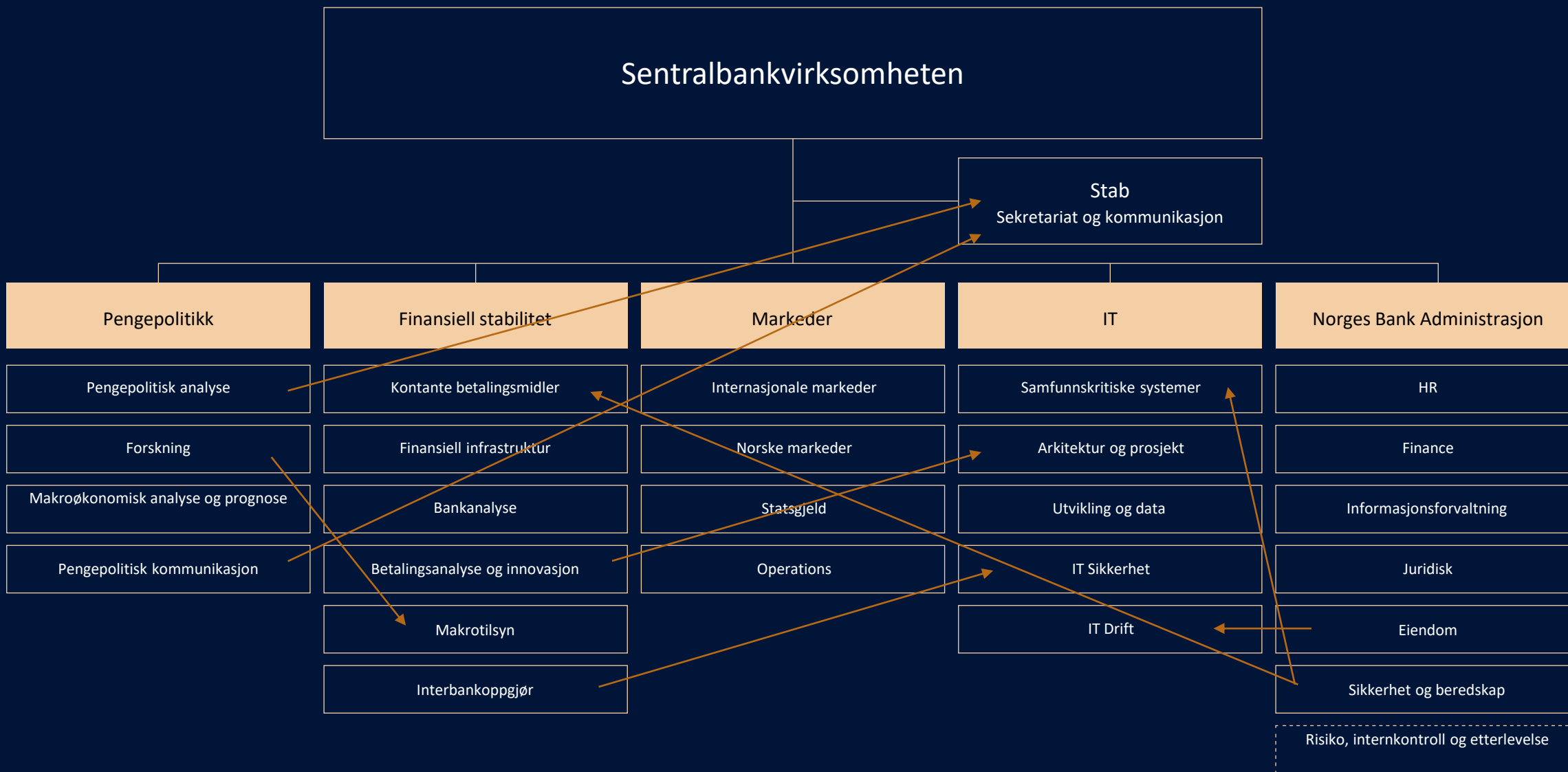
Juridisk

Eiendom

Sikkerhet og beredskap

Risiko, internkontroll og etterlevelse

Sentralbankvirksomheten



Før oppstart



1. uke: Overordnet introduksjon



1. måned: Opplæring og relasjonsbygging



1. halvår: Naturlig del av arbeidsmiljøet





Livet i banken
Utvikling over tid

LEDERPRINSIPPER



MEDARBEIDERPRINSIPPER



Sett retning

...ta eierskap - levere oppdragene effektivt, med kvalitet og integritet



Gi muligheter

...ta eierskap for egen utvikling - lære kontinuerlig og dele kunnskap



Bygg fellesskap

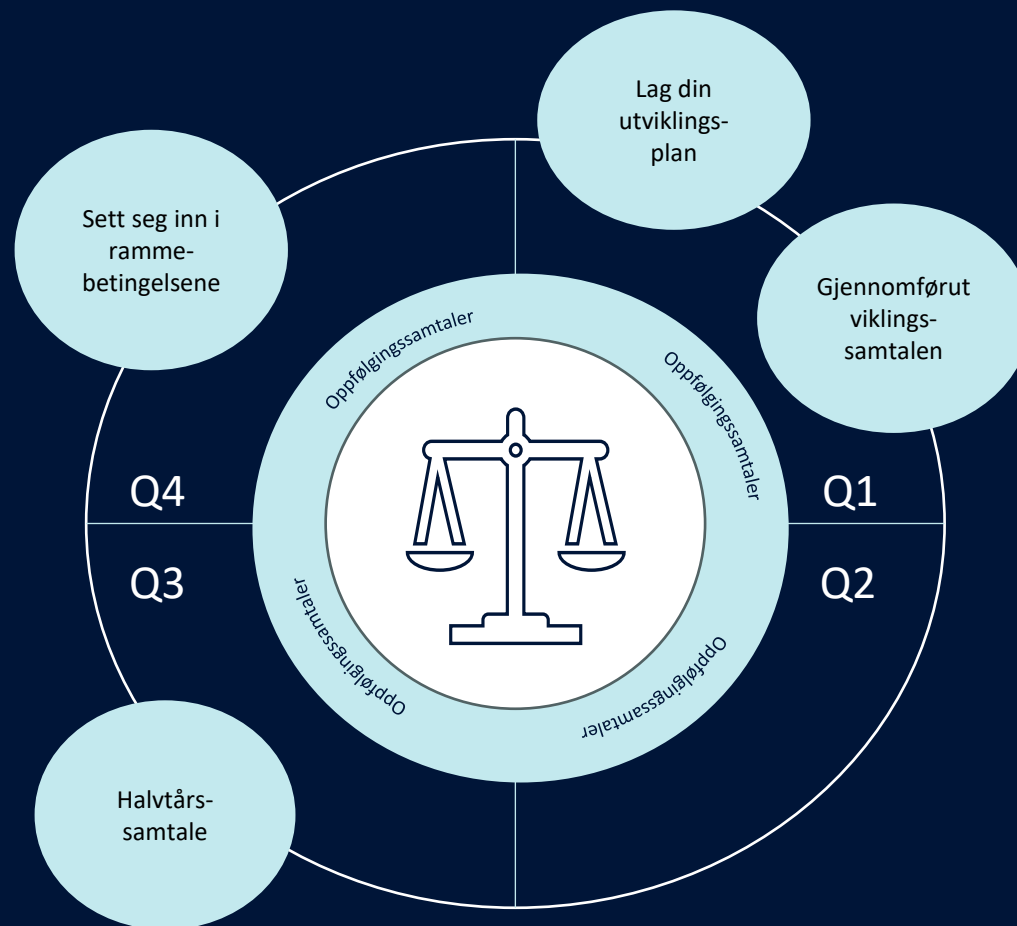
...inkluder hverandre - samarbeide godt, bidra til trivsel og har det gøy



Vis omsorg

...inkluder hverandre - vise raushet og åpenhet





Jevnlig dialog om prestasjon og adferd skaper forutsigbarhet.

Kompetanse og læring

Kompetansemeny for din utvikling og læring



Medarbeiderprinsipper



Din utvikling og oppfølging



Faglig utviklingsvei og forfremmelse



Hospitering



Utdanning og studiestøtte



Kurs og seminarer



Mentorprogram



Metode: Innsjekk - utsjekk



Utviklingsplan

Trivsel

[Empty dashed box for Trivsel]

Ambisjon

[Empty dashed box for Ambisjon]

Mål

[Empty dashed box for Mål]

Utviklingsområder - Nødvendige kompetanser og ferdigheter

[Empty dashed box for Utviklingsområder]

Aktivitet – arbeidsmål (70-20-10)

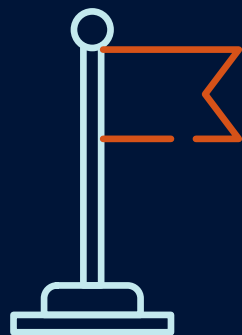
[Empty dashed box for Aktivitet]

Drivkrefter

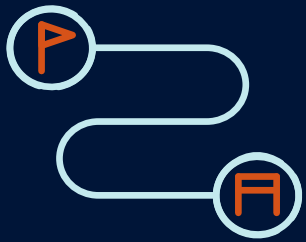
Motkrefter

Slik vet jeg at jeg har fått det til





Hva ser vi faktisk virker hos oss?



Helhetlig
ansattreise



Trygghet, retning
og eierskap



Tydelige
forventninger og
tilbakemeldinger



Norges Bank