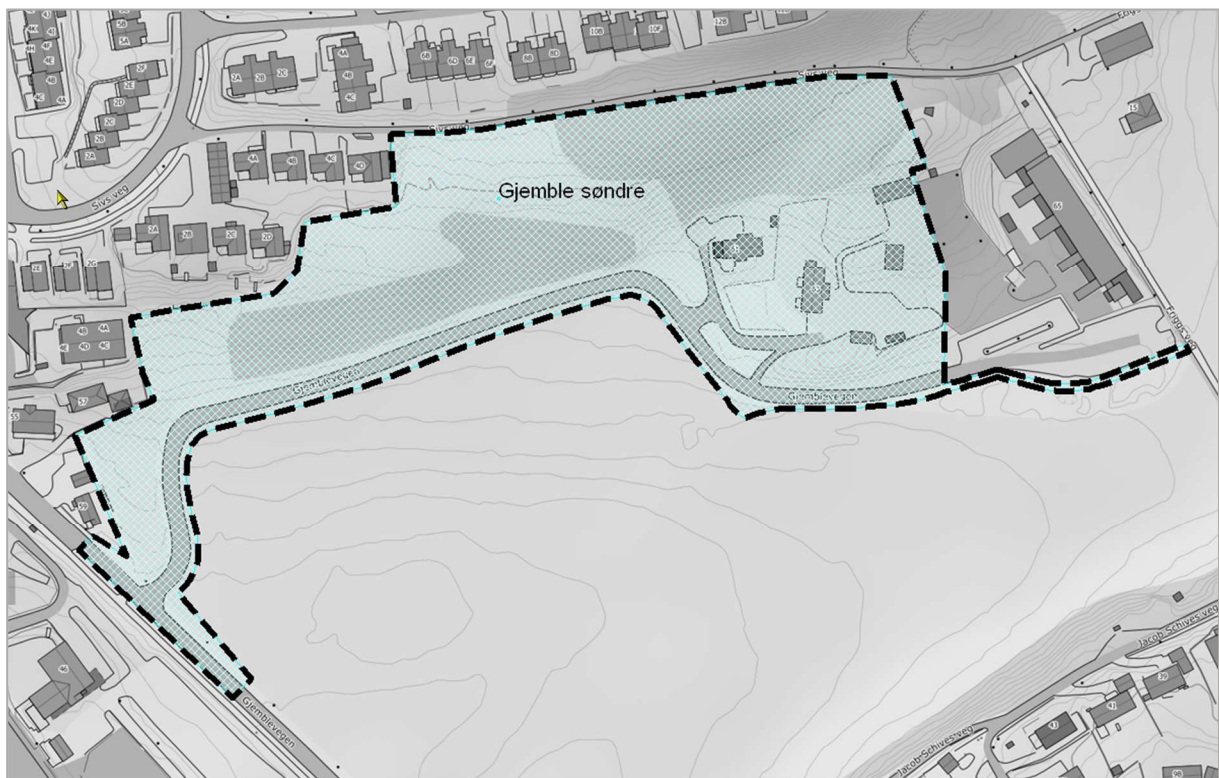




# Nasjonal produktspesifikasjon for arealplan og digitalt planregister

## Del 3.4 Planlegging igangsatt



**Versjon 20230701**  
**Basert på Plan 5.0**

# Innhold

1. Innledning, historikk og endringslogg .....	2
1.1. Innledning .....	2
1.1.1. Generelt om Nasjonal produktspesifikasjon for arealplan og digitalt planregister .....	2
1.1.2. Planområde for planlegging igangsatt .....	2
1.2. Historikk .....	2
1.3. Endringslogg .....	2
1.4. Normative referanser .....	3
2. Definisjoner og forkortelser .....	4
2.1. Definisjoner og forklaringer .....	4
2.2. Forkortelser .....	4
3. Generelt om spesifikasjonen .....	5
3.1. Unik identifisering .....	5
3.2. Referansedato .....	5
3.3. Ansvarlig organisasjon .....	5
3.4. Språk .....	5
3.5. Hovedtema .....	5
3.6. Temakategori .....	5
3.7. Sammendrag .....	5
3.8. Formål .....	5
3.9. Representasjonsform .....	6
3.10. Datasettoppløsning .....	6
3.11. Utstrekninginformasjon .....	6
3.12. Supplerende beskrivelse .....	6
4. Spesifikasjonsomfang .....	7
4.1. Spesifikasjonsomfang for hele spesifikasjonen .....	7
5. Innhold og struktur .....	8
5.1. «ApplicationSchema» PlanleggingIgangsatt .....	8
5.1.1. Pakke: Fellesegenskaper .....	9
5.1.1.1. «FeatureType» Fellesegenskaper (abstrakt) .....	9
5.1.1.2. «dataType» Identifikasjon .....	10
5.1.2. Pakke: Planområde .....	11
5.1.2.1. «FeatureType» Arealplan .....	12
5.1.2.2. «FeatureType» Planområde .....	14
5.1.2.3. «CodeList» Lovreferanse .....	14
5.1.2.4. «CodeList» RpPlantype .....	15
5.1.2.5. «dataType» NasjonalArealplanId .....	15
5.1.2.6. «CodeList» Kommunenummer .....	16
5.1.2.7. «Enumeration» Landkode .....	16
5.2. «ApplicationSchema» PlanleggingIgangsatt .....	17
6. Referansesystem .....	17
6.1. Romlig referansesystem 2D .....	17
7. Kvalitet .....	18

8. Presentasjon .....	19
9. Leveranse .....	20
Vedlegg A: GML realisering .....	21
A.1. Oversikt over realiserte objekttyper .....	21
A.2. Sammenheng mellom modellnavn og tidligere SOSI_navn .....	23

**Publisert:** 2023-07-01

**Korrigert:** 2023-09-18

**Denne versjonen finnes på:**

[https://sosi.geonorge.no/Produktspesifikasjoner/NPAD-Del\\_3.4-PlanleggingIgangsatt/20230701](https://sosi.geonorge.no/Produktspesifikasjoner/NPAD-Del_3.4-PlanleggingIgangsatt/20230701)

**Dette dokumentet kan også lastes ned fra [regjeringen.no](https://www.regjeringen.no)**

**Gjeldende versjon finnes på:**

[https://sosi.geonorge.no/Produktspesifikasjoner/NPAD-Del\\_3.4-PlanleggingIgangsatt/](https://sosi.geonorge.no/Produktspesifikasjoner/NPAD-Del_3.4-PlanleggingIgangsatt/)

**Dokumenttype:** Produktspesifikasjon

**Bygger på fagområdestandarden [Plan 5.0](#)**

# 1. Innledning, historikk og endringslogg

## 1.1. Innledning

### 1.1.1. Generelt om Nasjonal produktspesifikasjon for arealplan og digitalt planregister

Formålet med del 3 av Nasjonal produktspesifikasjon for arealplan og digitalt planregister (NPAD) er å gi detaljert informasjon om hvordan digitale planer skal utveksles og forvaltes digitalt.

Digital arealplan spesifiseres i henhold til pbl, SOSI del 1 - Generell del, versjon 5 og fagområdestandard for Plan. Gjeldende versjon for fagområdestandard er Plan 5.0.

Del 3 av nasjonal produktspesifikasjon for arealplan og digitalt planregister vil etter hvert omfatte hele planhierarkiet. Alle spesifikasjoner er gitt hvert sitt undernummer og kan leses eller anvendes som selvstendige dokumenter:

- 3.1 Kommuneplanens arealdel – viser hvordan man skal etablere, utveksle og forvalte kommuneplanens arealdel i samsvar med pbl. kap. 11.
- 3.2 Reguleringsplaner – dekker forhold knyttet til utveksling og forvaltning av alle reguleringsplaner for et område, eventuelt en hel kommune, og kan derfor omfatte gjeldende planer etter både pbl. og eldre lovgivning
- 3.3 Reguleringsplanforslag – viser spesifikasjon for forslag til ny reguleringsplan.
- 3.4 Planområde for planlegging igangsatt – viser område hvor det skal igangsettes planlegging

Produktspesifikasjonene spesifiserer data som etableres og forvaltes etter plan- og bygningsloven. De følger reglene for SOSI Produktspesifikasjoner og skal sikre entydige data for utveksling uavhengig av teknisk plattform. En spesifikasjon beskriver en datamodell som er realisert som et eller flere maskinlesbare GML-applikasjonskjema. Modellen gir en uttømmende oversikt over alle tillatte objekttyper og datatyper, og skiller mellom det som er påkrevd (obligatorisk) og det som er opsjonelt (frivillig)

### 1.1.2. Planområde for planlegging igangsatt

Denne produktspesifikasjonen er del 3.4 av NPAD og gjelder planområde for planlegging igangsatt. Den skal anvendes som grunnlag for representasjon av planområde(r) når forslagsstiller varsler kommunen om at det skal igangsettes planarbeid. Hensikten med dette produktet er å identifisere hvor det er igangsatt planarbeid, se også kap 3.8.

## 1.2. Historikk

Dette er første versjon.

## 1.3. Endringslogg

**2023-07-01:** Første versjon av denne spesifikasjonen.

**2023-09-18:** Redaksjonelle endringer (innholdsfortegnelse, normative referanser, referansesystemer)

## 1.4. Normative referanser

- [SOSI Produktspesifikasjoner - Krav og godkjenning, versjon 5.0 - 2014 \(pdf\)](#)
- [Regler for UML-modellering, versjon 5.1 - 2020 \(pdf\)](#)
- [Realisering i GML-format, versjon 5.0 - 2018 \(pdf\)](#)

## 2. Definisjoner og forkortelser

### 2.1. Definisjoner og forklaringer

De nødvendige forklaringene finnes i "Nasjonal produktspesifikasjon for arealplan og digitalt planregister", del 1.

### 2.2. Forkortelser

- pbl.: Plan- og bygningsloven av 27. juni 2008 nr. 71
- NPAD: Nasjonal produktspesifikasjon for arealplan og digitalt planregister
- SOSI: Samordnet Opplegg for Stedfestet Informasjon
- GML: Geography Markup Language

## 3. Generelt om spesifikasjonen

### 3.1. Unik identifisering

**Kortnavn**

PlanleggingIgangsatt

**Fullstendig navn**

Planområde for planlegging igangsatt

**Versjon**

20230701

### 3.2. Referansedato

2023-07-01

### 3.3. Ansvarlig organisasjon

Kommunal- og distriktsdepartementet (KDD)

### 3.4. Språk

Norsk

### 3.5. Hovedtema

Arealplan, reguleringsplan, planlegging igangsatt, planområde

### 3.6. Temakategori

Temakategori iht ISO19115: planEiendom *planningCadastre*

### 3.7. Sammendrag

Planinitiativ med planområde for planlegging igangsatt utarbeidet iht. pbl. og forskrift om behandling av forslag til detaljregulering etter pbl.

### 3.8. Formål

Denne produktspesifikasjonen beskriver hvor planleggingen skal igangsettes i et nytt område, og slik det skal bekjentgjøres for naboer, andre berørte og besluttende myndigheter.

Produktspesifikasjonen er gitt i henhold til plan- og bygningsloven, og skal blant annet ligge til grunn for:

- bestilling av oppstartsmøte
- utsending av digitalt varsel om oppstart
- identifisere berørte parter
- utveksling og kontroll av planområdet
- analyse av hva planområdet inneholder for evt uttalelse fra høringsmyndighet



### 3.9. Representasjonsform

vektor, *vector*

### 3.10. Datasettoppløsning

**Oppløsning:**

Oppløsning i datasettet settes til 0,01 m, dvs. centimeternivå.

**Målestokktall:**

500-5000

Detaljregulering fremstilles vanligvis i målestokker fra 1:500 til 1:2000, mens områderegulering fremstilles i målestokksintervallet 1:1000 til 1:5000.

### 3.11. Utstrekningsinformasjon

**Geografisk område:**

Gjelder i Norge (ikke Svalbard)

**Gyldighetsperiode:**

Fra og med 1. juli 2023

### 3.12. Supplerende beskrivelse

Denne produktspesifikasjonen skal benyttes som grunnlag der det varsles at det igangsettes arbeid med ny reguleringsplan. Planområdet oversendes kommunen og aktuelle høringsparter på vektorformat.

# 4. Spesifikasjonsomfang

## 4.1. Spesifikasjonsomfang for hele spesifikasjonen

**Identifikasjon:**

«Hele datasettet»

**Beskrivelse:**

Denne produktspesifikasjonen inneholder bare ett spesifikasjonsomfang, som dekker hele datasettet.

# 5. Innhold og struktur

## 5.1. «ApplicationSchema» PlanleggingIgangsatt

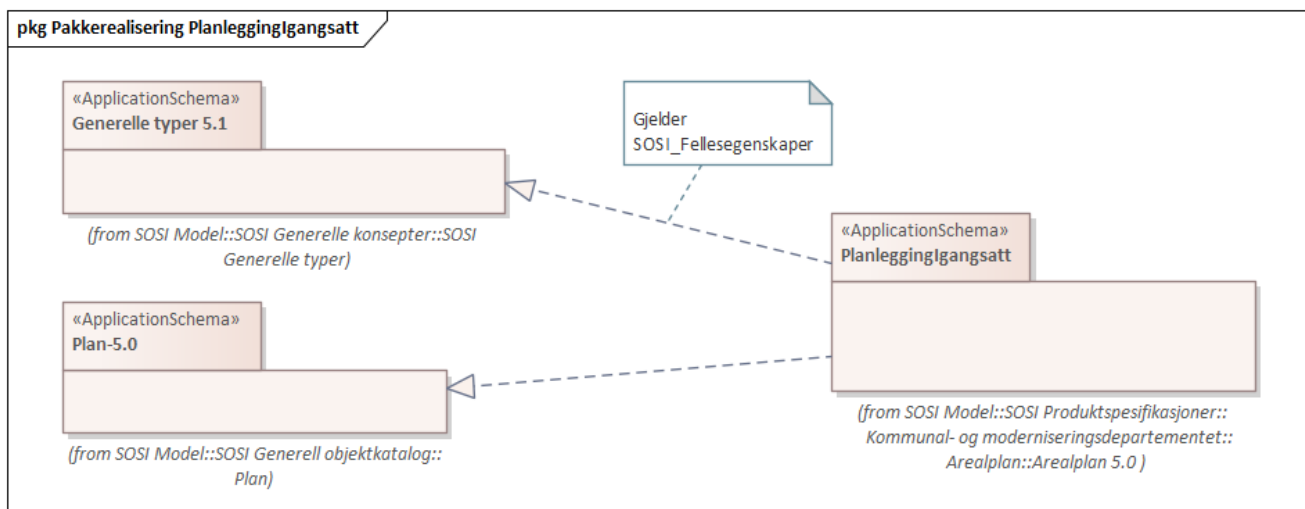
**Definisjon:** modell for å identifisere og avgrense planområde for igangsatt planlegging

### Profilparametre i tagged values

designation	""@en
language	no
SOSI_kortnavn	PlanleggingIgangsatt
SOSI_langnavn	Planområde for planlegging igangsatt
SOSI_modellstatus	gyldig
SOSI_spesifikasjonstype	produktspesifikasjon
targetNamespace	<a href="http://skjema.geonorge.no/SOSI/produktspesifikasjon/PlanleggingIgangsatt/20230701">http://skjema.geonorge.no/SOSI/produktspesifikasjon/PlanleggingIgangsatt/20230701</a>
version	20230701
xmlns	app
xsdDocument	planleggingIgangsatt.xsd
xsdEncodingRule	sosi50

### Avhengigheter

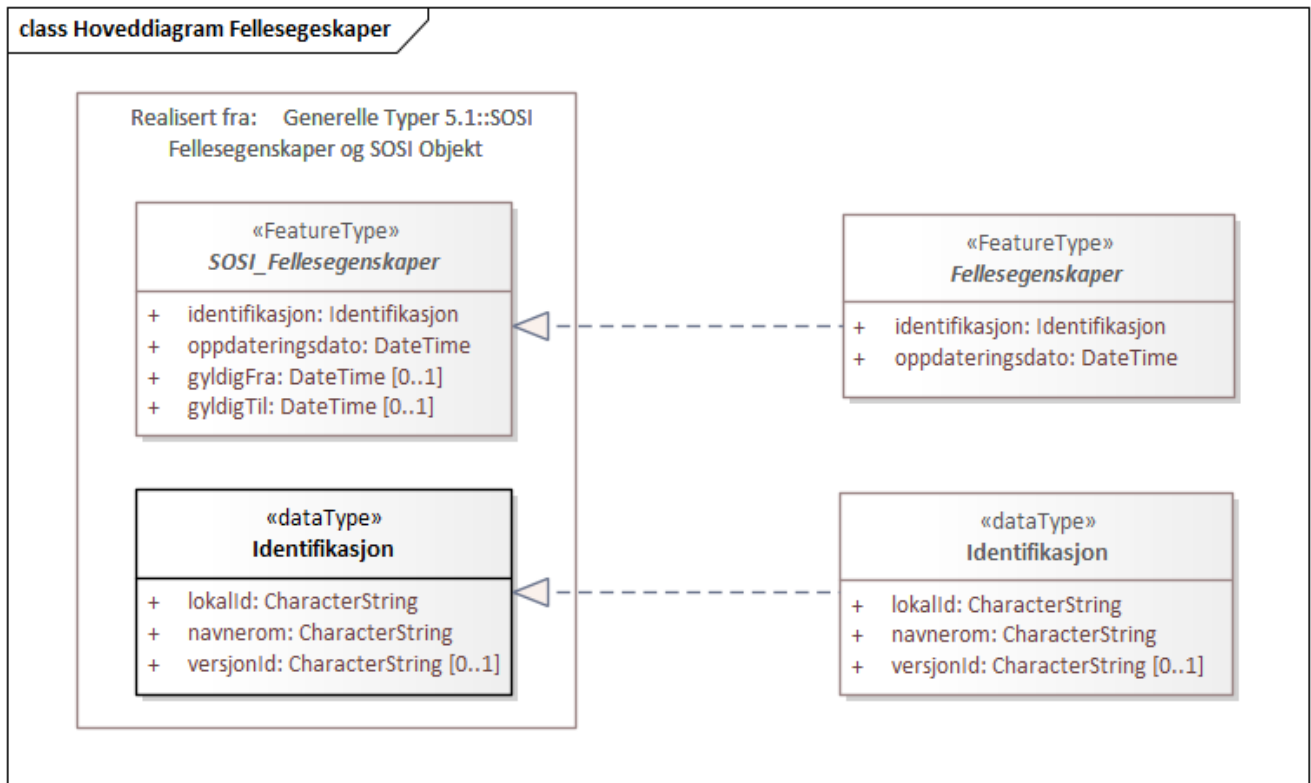
Realisert fra:	SOSI Generell objektkatalog::Plan::«ApplicationSchema» Plan-5.0 SOSI Generelle konsepter::SOSI Generelle typer::«ApplicationSchema» Generelle typer 5.1
----------------	--



Figur 1. Pakkerealisering PlanleggingIgangsatt

## 5.1.1. Pakke: Fellesegenskaper

**Definisjon:** pakke med utvalgte generelle egenskaper og datatyper fra SOSI Del 1 Generelle typer



Figur 2. Hoveddiagram Fellesegeskaper

### 5.1.1.1. «FeatureType» Fellesegenskaper (abstrakt)

**Definisjon:** abstrakt objekttype som bærer de egenskapene fra SOSI\_Fellesegenskaper som er anvendt på objekttypene i denne modellen.

#### Egenskaper

Navn:	<b>identifikasjon</b>
Definisjon:	unik identifikasjon av et dataobjekt Følger dataobjektet og identifiserer det i hele dets levetid.
Multiplisitet:	[1..1]
Type:	«dataType» Identifikasjon

Navn:	<b>oppdateringsdato</b>
Definisjon:	tidspunkt for siste endring på dataobjektet
Multiplisitet:	[1..1]
Type:	DateTime

## Arv og realiseringer

Subtyper:	«FeatureType» Arealplan «FeatureType» Planområde
Realisert fra:	Generelle typer 5.1::SOSI_Fellesegenskaper og SOSI_Objekt::«FeatureType» <u>SOSI_Fellesegenskaper</u>

### 5.1.1.2. «dataType» Identifikasjon

**Definisjon:** Unik identifikasjon av et objekt i et datasett, forvaltet av den ansvarlige produsent/forvalter, og kan benyttes av eksterne applikasjoner som stabil referanse til objektet.

**Merknad:** Denne unike identifikatoren skal ikke endres i løpet av objektets levetid, og skal ikke gjenbrukes i andre objekt.

#### Egenskaper

<b>Navn:</b>	<b>lokalId</b>
Definisjon:	lokal identifikator av et objekt.  Skal være en uuid, slik at den er unik, uavhengig av navnerommet
Multiplisitet:	[1..1]
Type:	<a href="#">CharacterString</a>

<b>Navn:</b>	<b>navnerom</b>
Definisjon:	navnerom som unikt identifiserer datakilden til et objekt.  Navnerom anbefales å være en http-URI og må være registrert i data.geonorge.no For plan anbefales navnerommet <a href="http://data.geonorge.no/sosi/plan">http://data.geonorge.no/sosi/plan</a>
Multiplisitet:	[1..1]
Type:	<a href="#">CharacterString</a>

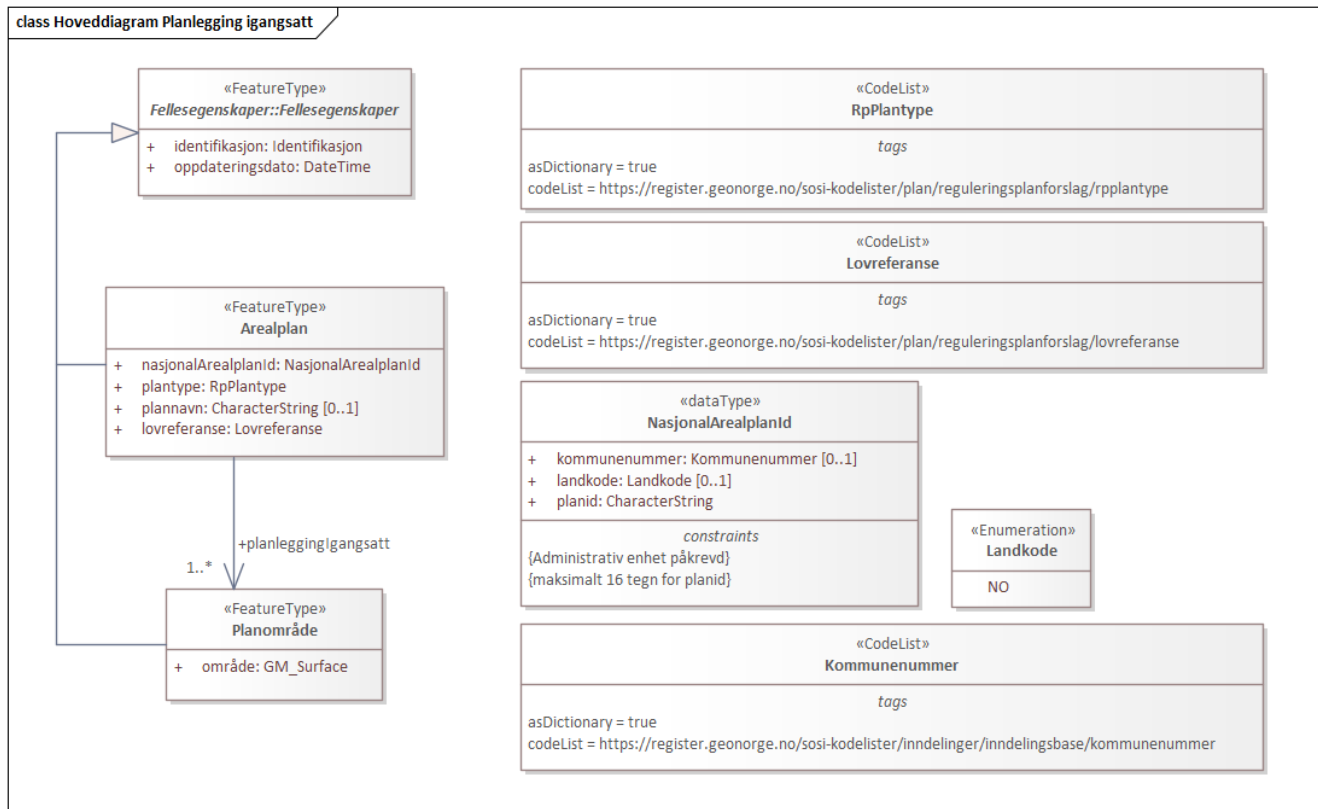
<b>Navn:</b>	<b>versjonId</b>
Definisjon:	identifikasjon av en spesiell versjon av et geografisk objekt (instans)
Multiplisitet:	[0..1]
Type:	<a href="#">CharacterString</a>

## Arv og realiseringer

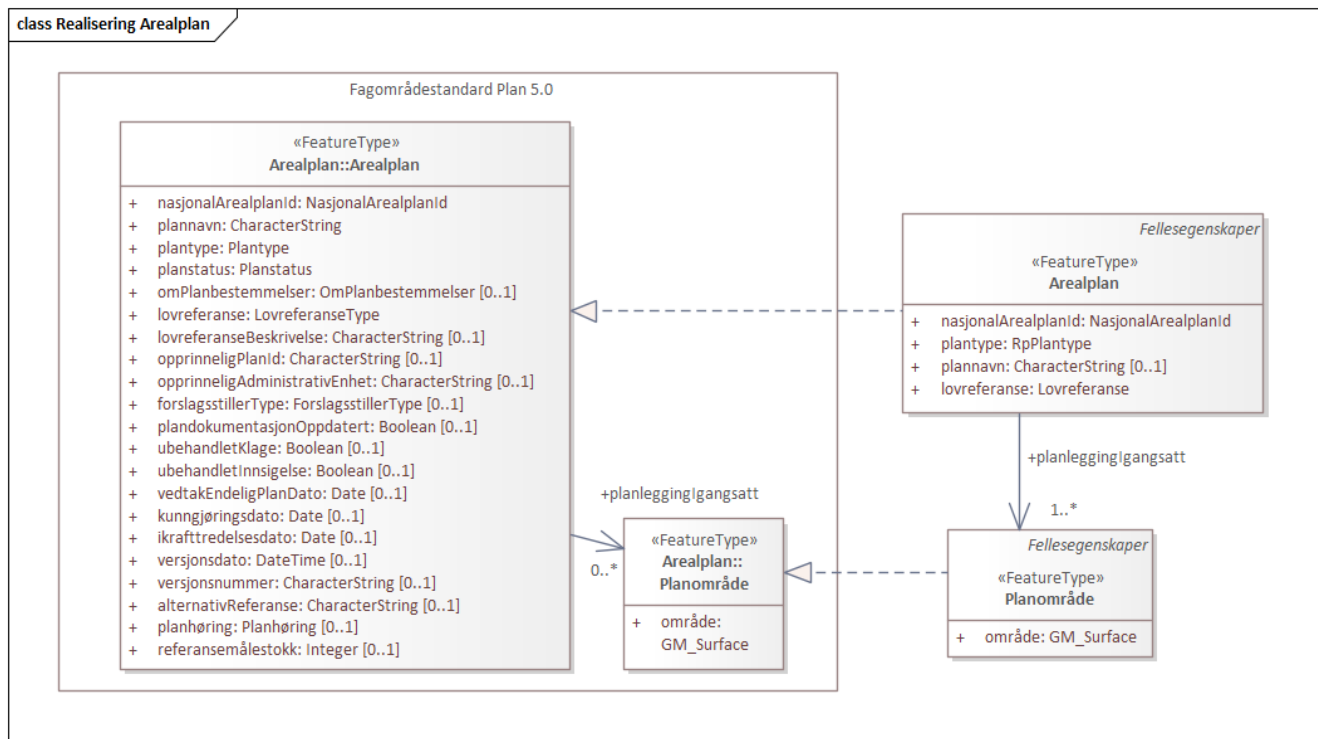
Realisert fra:	Generelle typer 5.1::SOSI_Fellesegenskaper og SOSI_Objekt::«dataType» <u>Identifikasjon</u>
----------------	---

## 5.1.2. Pakke: Planområde

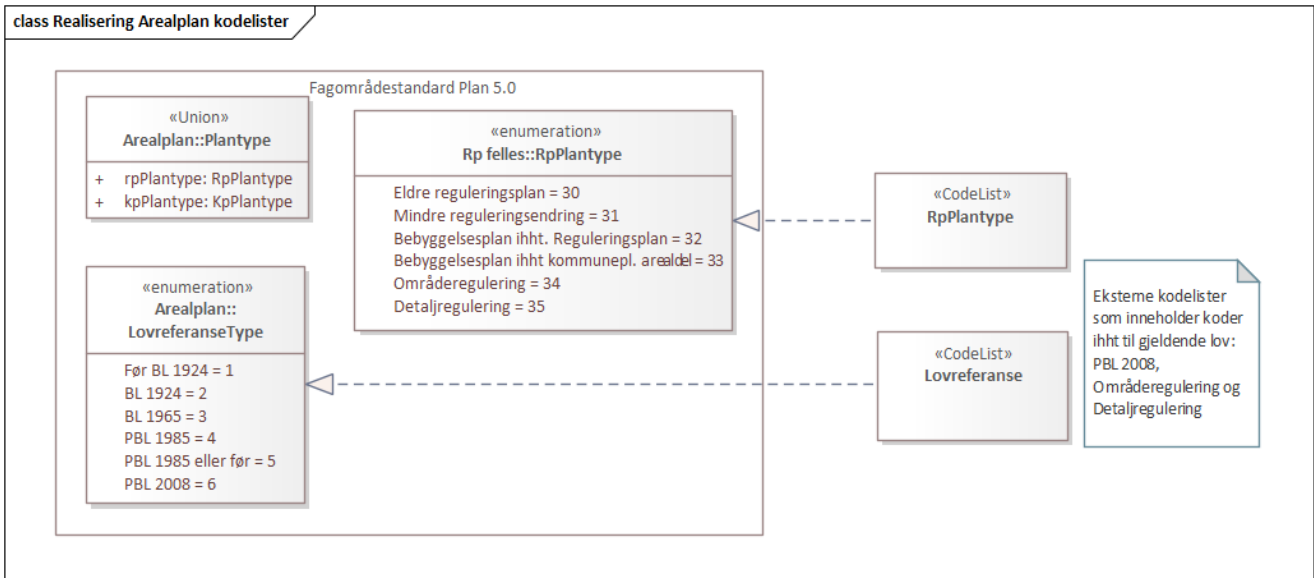
**Definisjon:** inneholder planområdet med tilhørende egenskaper og datatyper



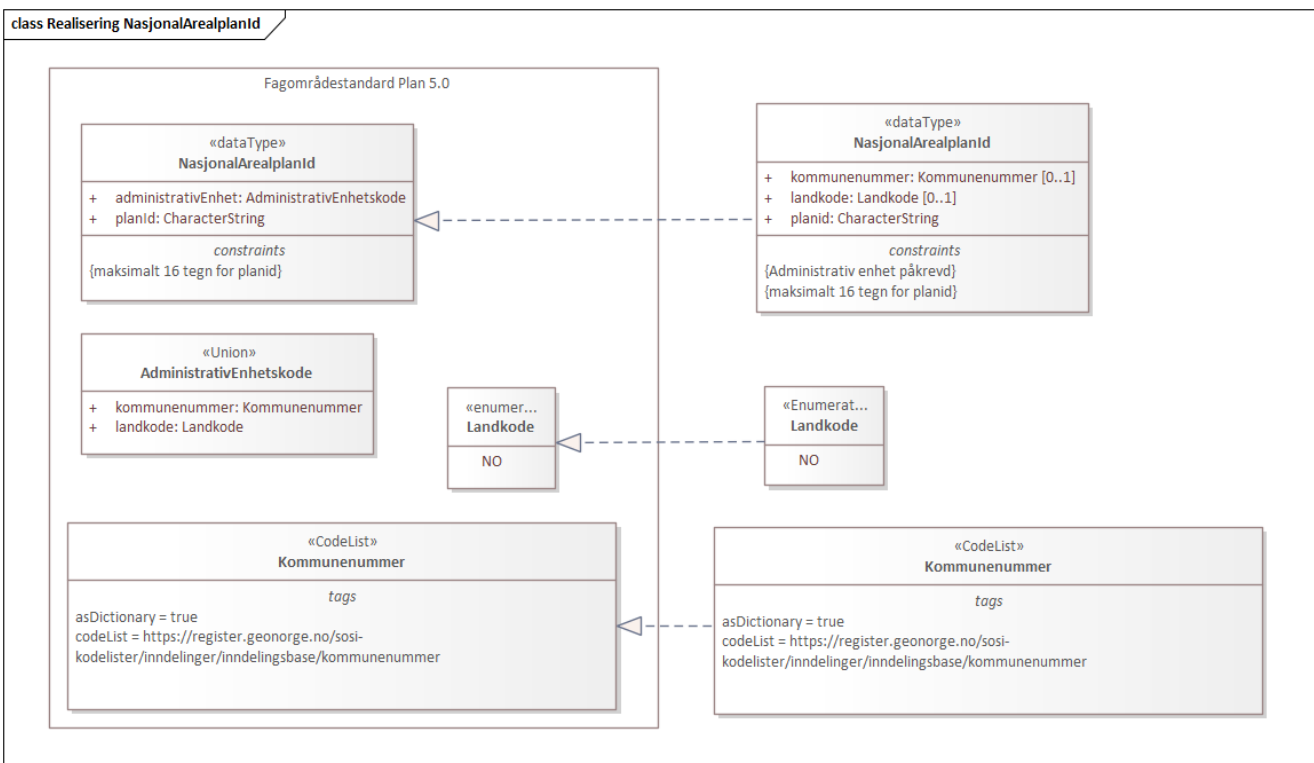
Figur 3. Hoveddiagram Planlegging igangsatt



Figur 4. Realisering Arealplan



Figur 5. Realisering Arealplan kodelister



Figur 6. Realisering NasjonalArealplanId

### 5.1.2.1. «FeatureType» Arealplan

**Definisjon:** dataobjekt for igangsatt planlegging etter pbl

## Egenskaper

Navn:	<b>nasjonalArealplanId</b>
Definisjon:	landsdekkende entydig og unik identifikasjon av en arealplan (pbl. §§ 6-4, 9-1, og 12-1, samt kart- og planforskriften § 9 andre og sjette ledd).  Denne identifikatoren tildeles planen når planprosessen starter, og den kan ikke endres underveis av forslagstiller.
Multiplisitet:	[1..1]
Type:	«dataType» <a href="#">NasjonalArealplanId</a>

Navn:	<b>plantype</b>
Definisjon:	type reguleringsplan (pbl. §§ 12-2 og 12-3)
Multiplisitet:	[1..1]
Type:	«CodeList» <a href="#">RpPlantype</a>

Navn:	<b>plannavn</b>
Definisjon:	planens offisielle navn
Multiplisitet:	[0..1]
Type:	<a href="#">CharacterString</a>

Navn:	<b>lovreferanse</b>
Definisjon:	kode for hvilken lov planen vedtas etter  For reguleringsplanforslag og planlegging igangsatt skal lovreferanse = 6 (pbl 2008)
Multiplisitet:	[1..1]
Type:	«CodeList» <a href="#">Lovreferanse</a>



## Roller

Rollenavn:	<b>planleggingIgangsatt</b>
Definisjon:	område for planlegging igangsatt
Multiplisitet:	[1..*]
Assosiasjonstype:	Assosiasjon
Til klasse:	Planområde::«FeatureType» <a href="#">Planområde</a>
inlineOrByReference	byReference

## Arv og realiseringer

Supertype:	Fellesegenskaper::«FeatureType» <a href="#">Fellesegenskaper</a>
Realisert fra:	Plan-5.0::Arealplan::«FeatureType» <a href="#">Arealplan</a>

### 5.1.2.2. «FeatureType» Planområde

**Definisjon:** område for planlegging igangsatt etter pbl 2008.

Området skal være sammenhengende i grunnriss, men kan dekke flere vertikalnivåer

## Egenskaper

Navn:	<b>område</b>
Definisjon:	planens utstrekning i grunnriss uavhengig av vertikalnivå
Multiplisitet:	[1..1]
Type:	<a href="#">GM_Surface</a>

## Arv og realiseringer

Supertype:	Fellesegenskaper::«FeatureType» <a href="#">Fellesegenskaper</a>
Realisert fra:	Plan-5.0::Arealplan::«FeatureType» <a href="#">Planområde</a>

### 5.1.2.3. «CodeList» Lovreferanse

**Definisjon:** ekstern kodeliste for gjeldende pbl.

## Profilparametre i tagged values

asDictionary	true
codeList	<a href="https://register.geonorge.no/sosi-kodelister/plan/reguleringsplanforslag/lovreferanse">https://register.geonorge.no/sosi-kodelister/plan/reguleringsplanforslag/lovreferanse</a>

#### 5.1.2.4. «CodeList» RpPlantype

**Definisjon:** ekstern kodeliste for type reguleringsplan (pbl. §§ 12-2 og 12-3) ihht til gjeldende lov. Angir om planen er en områdeplan eller detaljplan.

#### Profilparametre i tagged values

asDictionary	true
codeList	<a href="https://register.geonorge.no/sosi-kodelister/plan/reguleringsplanforslag/rpplantype">https://register.geonorge.no/sosi-kodelister/plan/reguleringsplanforslag/rpplantype</a>

#### 5.1.2.5. «dataType» NasjonalArealplanId

**Definisjon:** landsdekkende entydig og unik identifikasjon av en arealplan (pbl. §§ 6-4, 9-1, og 12-1, samt kart- og planforskriften § 9 andre og sjette ledd).

Denne identifikatoren tildeles planen når planprosessen starter, og den kan ikke endres undervegs av forslagstiller

#### Egenskaper

<b>Navn:</b>	<b>kommunennummer</b>
<b>Definisjon:</b>	kode som viser til offisiell nummerering av kommuner  Merknad: Det presiseres at kommunenummer alltid skal ha 4 siffer, dvs. eventuelt med ledende null. Kommunenummer benyttes for kobling mot en rekke andre registre som også benytter 4 siffer.
<b>Multiplisitet:</b>	[0..1]
<b>Type:</b>	«CodeList» <a href="#">Kommunennummer</a>
<b>Profilparametre i tagged values:</b>	defaultCodeSpace: <a href="https://register.geonorge.no/sosi-kodelister/inndelinger/inndelingsbase/kommunennummer">https://register.geonorge.no/sosi-kodelister/inndelinger/inndelingsbase/kommunennummer</a>

<b>Navn:</b>	<b>landkode</b>
<b>Definisjon:</b>	landkode = NO anvendes kun av statlig vedtaksmyndighet
<b>Multiplisitet:</b>	[0..1]
<b>Type:</b>	«Enumeration» <a href="#">Landkode</a>

<b>Navn:</b>	<b>planid</b>
<b>Definisjon:</b>	entydig identifikasjon av en plan innen vedkommende administrative enhet (pbl. §§ 9-1, 12-1, samt kart- og planforskriften § 9 andre og sjette ledd)
<b>Multiplisitet:</b>	[1..1]
<b>Type:</b>	<a href="#">CharacterString</a>

## Restriksjoner

Navn:	<b>Administrativ enhet påkrevd</b>
Beskrivelse:	— Administrativ enhet skal representeres med enten kommunenummer eller landkode = NO
Type:	OCL
OCL kode:	inv: kommunenummer->notEmpty() xor landkode->notEmpty() and landkode='NO'

Navn:	<b>maksimalt 16 tegn for planid</b>
Beskrivelse:	Det kan anvendes maksimalt 16 tegn for planid
Type:	Invariant

## Arv og realiseringer

Realisert fra:	Plan-5.0::Arealplan::ArealplanID::«dataType» <u>NasjonalArealplanId</u>
----------------	---

### 5.1.2.6. «CodeList» Kommunenummer

**Definisjon:** ekstern kodeliste for kommunenummer Koder med status Gyldig refererer til dagens kommuner, mens koder med status Utgått referer til utgåtte kommunenummer

#### Profilparametre i tagged values

asDictionary	true
codeList	<a href="https://register.geonorge.no/sosi-kodelister/inndelinger/inndelingsbase/kommunenummer">https://register.geonorge.no/sosi-kodelister/inndelinger/inndelingsbase/kommunenummer</a>

### 5.1.2.7. «Enumeration» Landkode

**Definisjon:** alfanumerisk kode for nasjonalt nivå / Norge.

Avledet fra "ISO 3166 Codes for the representation of names of countries and their subdivisions"

#### Koder

<b>Kodenavn:</b>	<b>Definisjon:</b>
NO	Norge. Aktuell kode for administrativ enhet for statlig vedtatte planer

## 6. Referansesystem

Vektordata leveres i 2D i henhold til EUREF89, sone 32, 33 eller 35.

### 6.1. Romlig referansesystem 2D

**Omfang:**

«Hele datasettet»

Vektordata i 2D leveres i henhold til EUREF89, UTM sone 32, 33 eller 35, henholdsvis EPSG 25832, 25833 eller 25835.

**Navn og kode på koordinatsystem**

Referansesystem	EPSG-kode	EPSG-referanse	SOSI KOORDSYS
<a href="#">EUREF89 UTM sone 32, 2d</a>	25832	<a href="http://epsg.io/25832">http://epsg.io/25832</a>	22
<a href="#">EUREF89 UTM sone 33, 2d</a>	25833	<a href="http://epsg.io/25833">http://epsg.io/25833</a>	23
<a href="#">EUREF89 UTM sone 35, 2d</a>	25835	<a href="http://epsg.io/25835">http://epsg.io/25835</a>	25

## 7. Kvalitet

Dette kapitlet skal inneholde krav til kvalitet som skal være mulig å måle eller evaluere. For dette produktet vil det primære kvalitetsmålet være hensiktsmessighet. Det er opp til saksbehandlingsprosessen å vurdere dette.

- Planområdet skal være klart og entydig avgrenset og være fremstilt med en tydelig grenselinje på plankartet.
- Planområdet skal ha en utforming som er i samsvar med hensikten med det igansatte planarbeidet og med eksisterende plan- og eiendoms-situasjon.

# 8. Presentasjon

## **Omfang:**

«Hele datasettet»

## **Referanse til presentasjonskatalog**

Presentasjon iht. "Nasjonal produktspesifikasjon for arealplan og digitalt planregister" Del 2  
Spesifikasjon for tegneregler.

# 9. Leveranse

## Omfang:

«Hele datasettet»

## Leveranseformat

Formatnavn	GML
Formatversjon	3.2
Formatspesifikasjon	<a href="http://www.opengeospatial.org/standards/gml">http://www.opengeospatial.org/standards/gml</a>
Filstruktur	SOSI generell del Realisering i GML-format 5.0 (pdf) 2018
Språk	Norsk
Tegnsett	UTF-8 <a href="https://www.digdir.no/digitale-felleslosninger/utf-8-isoiec-10646/1736">https://www.digdir.no/digitale-felleslosninger/utf-8-isoiec-10646/1736</a>

## Leveranseenhet

Datasettet leveres som en samlet vektorfil.

## Filnavn (navn på medium)

planområde-`{administrativEnhet}`-`{planId}`.gml

## Annen leveranseinformasjon

Vektordataene skal suppleres av en kartografisk framstilling ihht kap 8 (plankartet) på en pdf-fil, med filnavn:

planområde-`{administrativEnhet}`-`{planId}` }.pdf

# Vedlegg A: GML realisering

Modellen er realisert som et GML-applikasjonsskjema, som er tilgjengelig på

<http://skjema.geonorge.no/SOSI/produktspesifikasjon/PlanleggingIgangsatt/20230701/planleggingIgangsatt.xsd>

## A.1. Oversikt over realiserte objekttyper

Både UML-modellen og GML applikasjonsskjema spesifiserer dataproduktet på en strukturert måte ved hjelp av mekanismer som sammensatte datatyper og abstrakte superklasser. I dette kapitlet framstiles de realiserbare objekttypene på en enkel måte med alle sine egenskaper og roller.

### Planområde::«FeatureType» Arealplan

GML-navn på egenskap/rolle	Type	Mult
identifikasjon	«dataType» Identifikasjon	[1..1]
identifikasjon.lokalId	CharacterString	[1..1]
identifikasjon.navnerom	CharacterString	[1..1]
identifikasjon.versjonId	CharacterString	[0..1]
oppdateringsdato	DateTime	[1..1]
nasjonalArealplanId	«dataType» NasjonalArealplanId	[1..1]
nasjonalArealplanId.kommunenummer	«CodeList» Kommunenummer	[0..1]
nasjonalArealplanId.landkode	«Enumeration» Landkode	[0..1]
nasjonalArealplanId.planid	CharacterString	[1..1]
plantype	«CodeList» RpPlantype	[1..1]
plannavn	CharacterString	[0..1]
lovreferanse	«CodeList» Lovreferanse	[1..1]
<b>Rolle:</b> planleggingIgangsatt	«FeatureType» Planområde	[1..*]



## Planområde::«FeatureType» Planområde

GML-navn på egenskap/rolle	Type	Mult
identifikasjon	«dataType» Identifikasjon	[1..1]
identifikasjon.lokalId	CharacterString	[1..1]
identifikasjon.navnerom	CharacterString	[1..1]
identifikasjon.versjonId	CharacterString	[0..1]
oppdateringsdato	DateTime	[1..1]
område	GM_Surface	[1..1]

## A.2. Sammenheng mellom modellnavn og tidligere SOSI\_navn

I GML-filene er det modellnavnet fra UML som brukes som navn på egenskaper og roller. I det tidligere SOSI-formatet hadde egenskapene også et eget SOSI\_navn. Disse er ikke videreført i GML-formatet. For å lette overgangen fra tidligere versjoner av denne produktspesifikasjonen gis det her en oversikt over sammenhengen mellom egenskapsnavn og SOSI-navn. Egenskaper som er nye eller som ikke hadde et eksplisitt SOSI\_navn fra før, er ikke tatt med i oversikten.

### Fellesegenskaper::«FeatureType» Fellesegenskaper

Egenskapsnavn	SOSI_navn
identifikasjon	IDENT
identifikasjon.lokalId	LOKALID
identifikasjon.navnerom	NAVNEROM
identifikasjon.versjonId	VERSJONID
oppdateringsdato	OPPDATERINGSDATO

### Planområde::«FeatureType» Arealplan

Egenskapsnavn	SOSI_navn
nasjonalArealplanId	NASJONALAREALPLANID
nasjonalArealplanId.kommunennummer	KOMM
nasjonalArealplanId.landkode	LANDKODE
nasjonalArealplanId.planid	PLANID
plantype	PLANTYPE
plannavn	PLANNAVN
lovreferanse	LOVREFERANSE