

Innspel til nasjonal ramme for vindkraft i område Aust-Agder – nordre del

Samandrag og konklusjon: Villreinen har tilhald òg sør for Nasjonalt villreinområde, som er definert i regional plan for Setesdal Vesthei, Ryfylkeheiane og Setesdal Austhei. Vi meiner at alt areal der villrein oppheld seg må takast ut av område «Aust-Agder» i nasjonal ramme for vindkraft. I tillegg bør nedbørsfeltet tilhøyrande Tovdalsvassdraget ut av planområdet.

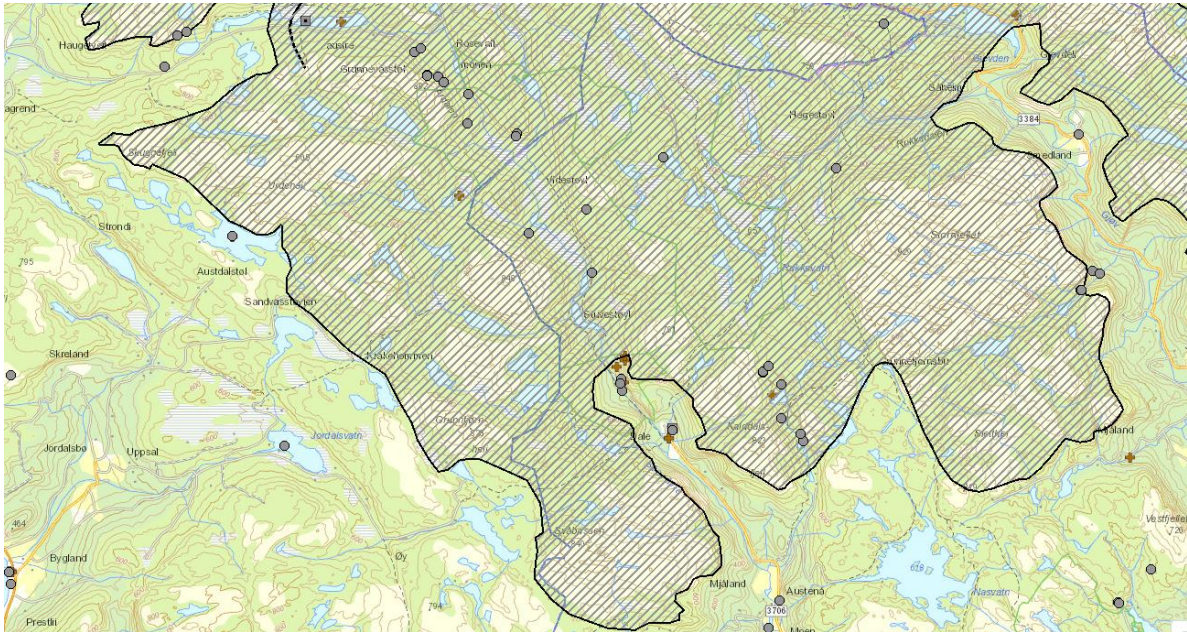
Bakgrunn: Villreinen er nomadisk og vil ikkje bruke alt tilgjengeleg areal årleg. Når stamma er låg, vil færre dyr ha tilhald i randområda, medan talet på dyr i randområda gjerne vil auke når talet på rein aukar. Erfaringsmessig vil ofte stamma si storleik svinge ein del. I perioden 2007 – 2012 var villreinstamma i Setesdal Austhei relativ høg. I denne perioden vart det felt ca. 30 villrein i jaktfelt SA28 som er det sørlegaste jaktfeltet i Setesdal Austhei villreinområde i Bygland kommune. Stamma er no svært låg, men det er framleis dyr som har opphald i sørlege områder vinterstid når mesteparten av villreinen skal stå nord i Valle og Bykle kommune.



Nye og eldre spor etter villrein i Urdeheii påska 2018. Det er òg sett villrein i området i 2019.

Vi meiner at området som er skissert som villreinområde i Miljødirektoratet sin Naturbasen må takast ut av område som er skissert som eigna areal for vindkraftutbygging. Dette for å unngå konfliktnivå opp mot ein art som Noreg er internasjonal forplikta å ta vare på. Om området, som no ligg inne i «nasjonal ramme vindkraft, Aust-Agder» blir med i planen og det blir bygd vindkraftverk i området er vi redd for at villreinlaget vil foreslå å trekke ut arealet vårt som jaktområde. Dette pga.

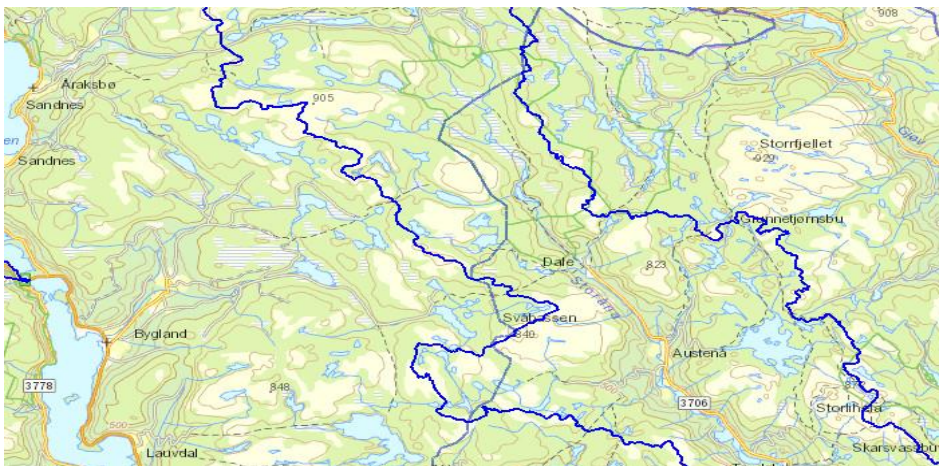
auka ferdsel i samband med vindkraftutbygging vil føre til at området blir lite eller aldri nytta av villrein lengre.



Utklipp frå Miljødirektoratet sin naturbase. Skravert felt er leveområde for villrein.

Vi meiner at områda som er skravert over, og som vi veit og kan dokumentere at villreinen brukar, må ut av NVE sitt framlegg til nasjonal ramme for vindkraft.

Verna vassdrag: Vi stiller oss òg undrande til at areal som ligg i nedbørfeltet til det verna Tovdalsvassdraget er med i området som NVE legg fram som aktuelt område å byggje vindkraft i. Synlegheit og naturinngrep ved å byggje ut vindkraft i høgheia tykkjest for oss å vere vesentleg større enn utbygging i Tovdalselva. Ynskjer ein å oppretthalde Tovdalsvassdraget som verna vassdrag vil det vere svært skjemmaende å tillate å sette opp dominerande vindturbinar i dette landskapet. For oss vil verneverdien av vassdraget forsvinne.



Blått område utgjør Tovdalsvassdraget

Gunnar Haugå grunneigar og formann/kontaktperson i jaktfelt Setesdal Austhei, 28
Inger Siri Lidi og Inge Olav Fjalestad grunneigar