



VALG

اطلاعات

فارسی | Persisk (Farsi)

انتخابات شورای شهرداری و شورای استان ۲۰۱۵

اطلاعات مهم برای شما که می خواهید رای دهید



روز انتخابات ۱۴ سپتامبر می باشد. کارت شناسائی را به یاد داشته باشید!



Kommunal- og
moderniseringsdepartementet

انتخابات شورای شهرداری و شورای استان ۲۰۱۵

در این انتخابات نمایندگان شورای شهر و شورای استان را انتخاب می‌کنیم.

شورای شهر بالاترین ارگان شهرداری می‌باشد. در این شورا در مورد مسائل محلی از قبیل مهد کودک، حمایت از کودکان، تنظیم اراضی شهری، مدارس ابتدایی، خدمات بهداشتی و مراقبتی، امور فرهنگی و زیباله روی تصمیمات اتخاذ می‌گردند.

شورای استان بالاترین ارگان استانداری می‌باشد. در شورای استان از جمله در مورد آموزش در سطح دبیرستان، جاده‌های استان و مسی‌های آبی مربوطه، وسایل نقلیه عمومی و امور فرهنگی تصمیمات اتخاذ می‌گردند.

در شهر اسلو انتخابات شورای شهری و انجمن محله‌های شهری صورت می‌گیرد و انتخابات شورای استان صورت نمی‌گیرد.

در ۲۰ شهرداری افراد ۱۶ و ۱۷ ساله می‌توانند در انتخابات شورای شهری رای دهند. این شامل شهرداریهای اوستول، اید، گوسدال، هامار، هورتن، هو، کلابو، کاونوکینو، کریستیانسوند، لیلله‌ساند، لوستر، ماندال، مارکر، مولسلو، نامدالساید، اوپگورد، پوشگرون، استاوانگر، تیسفیورد و وادسو می‌باشد.

مسائل محلی بیشترین تاثیر را بر زندگی روزمره شما دارند. شما با شرکت در انتخابات تعیین می‌کنید که چه کسی در شورای شهر و شورای استان شما را نمایندگی نماید و از مسائل مورد علاقه شما حمایت نماید.

در این جزوه اطلاعاتی در مورد نحوه شرکت در انتخابات را دریافت می‌کنید.

روز انتخابات دوشنبه ۱۴ سپتامبر ۲۰۱۵ می‌باشد

در شهرداریهای زیادی روز یکشنبه ۱۳ سپتامبر هم انتخابات صورت می‌گیرد. شهرداری اطلاع می‌دهد که انتخابات در یک روز یا در دو روز صورت می‌گیرد.

هنگام رای دادن کارت شناسایی را به یاد داشته باشید!

بر اساس قانون انتخابات هر کسی که برای مسئولین صندوق رای گیری ناشناس باشد ملزم به ارائه کارت شناسائی می باشد. کارت شناسائی برای نمونه می تواند پاسپورت، گواهینامه رانندگی یا کارت بانک عکسدار باشد، می توانید از کارت شناسائی دیگر هم استفاده نمایید. کارت شناسائی باید دارای نام، تاریخ تولد و عکس رای دهنده باشد.

در صورتیکه شما در موسسه‌ای مانند خانه سالمندان، بیمارستان و یا زندان باشید، یکی از کارمندان این موسسه می تواند هویت شما را تایید نماید.

کلیه رای دهندگان کارت انتخابات دریافت می کنند

در قسمت جلو کارت اطلاعاتی در مورد حوزه انتخاباتی که شما در آن ثبت گردیده‌اید و ساعت شروع رای گیری در روز انتخابات پیدا می کنید. برای رای دادن نیاز به کارت انتخاباتی ندارید، اما این کارت زمان رای گیری شما را کوتاهتر می کند. کارت انتخابات به عنوان کارت شناسائی محسوب نمی گردد.

چه کسی می تواند در انتخابات شرکت نماید؟

- شهروندان نروژی که تا پایان سال ۲۰۱۵ به سن ۱۸ سالگی رسیده باشند و مقیم نروژ باشند و یا مقیم نروژ بوده‌اند.
- شهروندان کشورهای شمال اروپا که تا پایان سال ۲۰۱۵ به سن ۱۸ سالگی رسیده باشند و نهایتاً تا ۳۰ ژوئن ۲۰۱۵ مقیم نروژ بوده باشند.
- شهروندان کشورهای دیگر که تا پایان سال ۲۰۱۵ به سن ۱۸ سالگی رسیده باشند و در سه سال گذشته قبل از روز انتخابات به طور پیوسته مقیم نروژ بوده باشند.
- در ۲۰ شهرداری افرادی که تا پایان سال ۲۰۱۵ به سن ۱۶ سالگی رسیده باشند می توانند در انتخابات شورای شهرداری شرکت نمایند. آنها باید واجد شرایط اقامتی ذکر شده در بالا باشند. به صفحه ۲ نگاه کنید تا ببینید که این شامل کدام یک از شهرداریها می باشد.

کجا و در چه زمانی می توانید رای دهید؟

در روز انتخابات شما باید در شهرداری رای دهید که تا تاریخ ۳۰ ژوئن ۲۰۱۵ محل سکونت شما بوده است. شما می توانید در هر کدام از مراکز رای گیری شهرداری رای دهید.

می توانید پیش از موعد در هر شهرداری که می باشید از اول ژوئیه تا ۱۱ سپتامبر رای دهید.

تصاویر صفحه بعدی نحوه رای دادن در شهرداری محل سکونت شما را نشان می دهد.

در صورتیکه در بیرون از شهرداری خویش رای می دهید، نحوه رای گیری کمی تغییر خواهد کرد.

در این صورت یک برگه انتخاباتی به شما می دهند که نام احزاب بدون اسامی کاندیدها قیده شده است. شما باید علامت ضربدر را در خانه کنار حزب یا گروهی بگذارید که می خواهید به آنها رای دهید یا نام آنها را بنویسید. شما همچنین می توانید برگه انتخاباتی را از شهرداری خویش تهیه نمایید در صورتیکه بخواهید رای فردی به کاندیدهای مورد نظر خویش بدهید. این موارد شامل رای دان در بیرون از استان خویش هنگام انتخابات شورای استان نیز می باشد.

اگر در بیرون از شهرداری خویش رای می دهید، باید یکی از مسئولین مرکز انتخابات برگه های رای شما را پیش از آنکه آنها را در پاکت برگه رای بگذارید، مهر نماید. این پاکت و کارت انتخابات در یک پاکت مخصوص دیگر گذاشته می شوند و سپس به صندوق رای انداخته می گردند. برگه رای شما برای شمارش به شهرداری محل سکونت شما فرستاده می شود.

در صورتیکه بیمار یا ناتوان جسمی می باشید، می توانید از شهرداری درخواست نمائید که در خانه پیش از موعد رای دهید. شهرداری در مورد مهلت درخواست اطلاعات می دهد.

شهرداری در مورد محل مراکز رای گیری و زمان رای گیری اطلاعات می دهد.

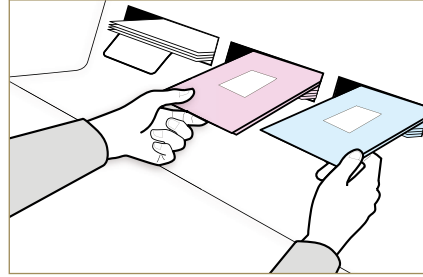


شما همچنین می توانید از ماه اوت مرکز رای گیری
خویش را در تلفن همراه پیدا نمائید.

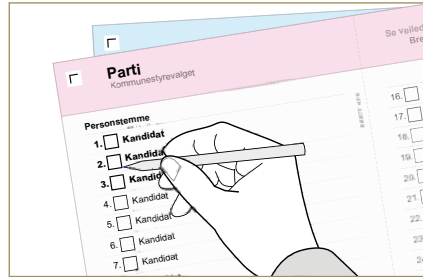
www.valglokaler.no

چگونه در شهرداری محل سکونت خویش رای می دهید؟

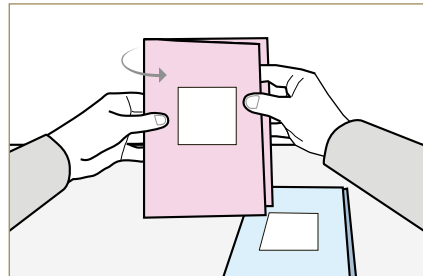
1) برگه رای مورد نظرتان را بردارید: یکی برای انتخاب شورای شهرداری و دیگری برای انتخاب شورای استان.



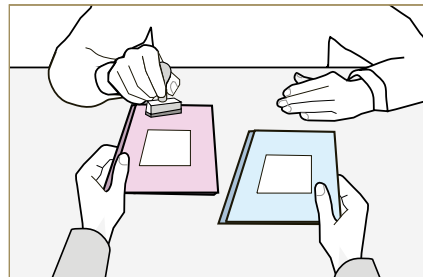
2) تغییرات احتمالی مورد نظرتان را در برگه رای انجام دهید (به توضیحات آمده در صفحه بعد نگاه کنید).



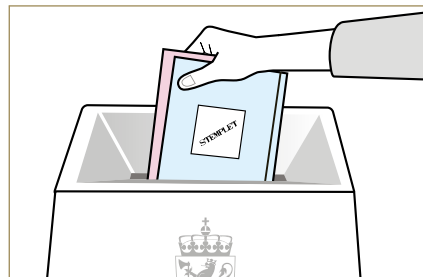
3) هر یک از برگه های رای را طوری تا کنید که نام حزب به سمت داخل و محل مهر بسوی بیرون باشد - در این صورت هیچ کس رای شما را نمی بیند. برگه رای را نباید در پاکت بگذارید و یا پوششی به دور آن بپیچید.



4) به یکی از مسئولین مرکز انتخابات مراجعه کنید تا قسمت بیرونی برگه های رای را مهر نماید. هر دو برگه رای باید مهر داشته باشند تا مورد تایید قرار بگیرند!



5) برگه های رای مهر شده را به صندوق رای بیندازید.



چگونه می توانید برگه رای را تغییر دهید؟

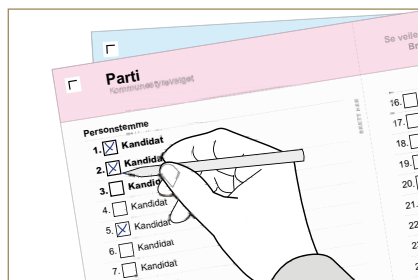
اگر بخواهید بر انتخاب نامزدهای مشخصی تأثیر بگذارید، باید رای خویش را به طور فردی به نامزدهای مزبور بدهید این به عهده شما می باشد که برگه رای را با دادن رای به نامزد مورد نظر خویش تغییر دهید.

از ایجاد تغییرات واهمه نداشته باشید. نحوه تغییر در برگه رای هم آمده است. حتی اگر اشتباه هم کنید رای تان ابطال نمی گردد!

نحوه دادن رای به کاندید مورد نظر چنین می باشد:

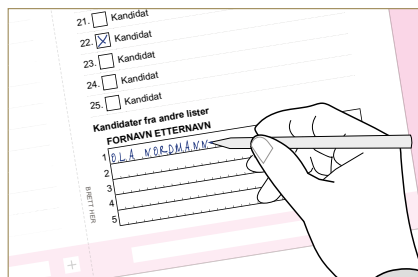
در انتخابات شورای شهرداری:

1) علامت ضربدر را در خانه کنار نام نامزدهایی که می خواهید به آنها رای دهید بگذارید. شما می توانید به هر تعداد نامزدهایی که می خواهید رای فردی دهید.



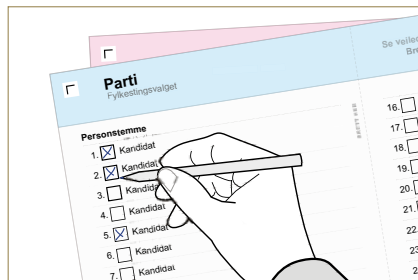
2) نام نامزد دیگر احزاب/ یا گروهی دیگر را در محل ویژه در نظر گرفته در برگه رای بنویسید. در برگه رای تعداد اسامی کاندیدهایی را که می توانید بنویسید، آمده است.

توجه داشته باشید در صورتیکه رای فردی به یکی از کاندیدهای حزب و یا گروه دیگر بدهید، به اصطلاح رای لیستی شما به حزب و یا گروه مزبور تعلق پیدا خواهد کرد.



در انتخابات شورای استان:

علامت ضربدر را در خانه کنار نام نامزدهایی که می خواهید به آنها رای دهید بگذارید. شما می توانید به هر تعداد نامزدهایی که می خواهید رای فردی دهید.



چه کسی انتخاب می‌گردد؟

ابتدا کمیته انتخابات با شمارش آراء مشخص می‌کند که احزاب یا گروه‌های گوناگون چه تعداد نماینده در شورای شهرداری یا شورای استان خواهند داشت. کمیته انتخابات سپس با شمارش آراء فردی مشخص می‌کند که نامزدهای کدام حزب یا گروه انتخاب می‌شوند.

برای کسب اطلاعات بیشتر به www.valg.no مراجعه نمایید



چاپ و نشر ۲۰۱۵ از طرف وزارت شهرداری و نوسازی
این جزوه به زبان نروژی جدید، سامی و ده زبان خارجی نیز یافت می شود.

برای اطلاعات بیشتر در مورد انتخابات به www.valg.no مراجعه نمایید

شماره نشر: H-2344 فارسی | Persisk (Farsi)