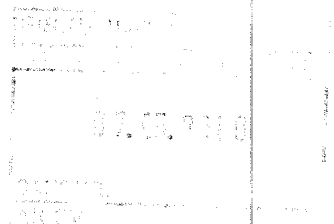


**DET KONGELIGE
FINANSDEPARTEMENT**

Fiskeri- og kystdepartementet
Postboks 8118 Dep
0032 OSLO



Deres ref
200700532

Vår ref
10/936 ATK/SBP

Dato
05.05.2010

Høringsbrev om endring av lasteromsvolum som størrelsesbegrensning for kystfartøy

Det vises til brev fra Fiskeri- og kystdepartementet (FKD) av 19. februar 2010 om ovennevnte.

FKD viser til at fiskeflåten er inndelt i ulike fartøygrupper som er avgrenset av ulike parametre. Kystflåtens tidligere lengdegrense på 28 meter ble erstattet med en øvre lasteromsbegrensning på 300 kbm 8. februar 2008. Da reglene om lasteromsbegrensning ble innført, var formålet å legge til rette for en friere og mer hensiktsmessig fartøyutforming.

FKD fastsatte 11. februar 2008 en instruks for Fiskeridirektoratets saksbehandling etter de nye reglene, herunder at alle rom som lovlig kan benyttes til føring av fangst, skal regnes med i de 300 kbm. Andre rom må fremstå slik at de ikke kan nyttes til føring av fangst uten mer omfattende og/eller langvarig arbeid ved verft eller lignende. Det ble videre fastsatt at rom som skal holdes utenfor lasteromsvolumet på 300 kbm, må stå i et *"rimelig forhold"* til fartøyets lasteromsvolum for føring av fangst. For å sikre en enhetlig praksis på regionkontorene ble FKDs instruks nærmere presisert av Fiskeridirektoratet 24. juni 2009, herunder at *"tilleggsrom/tanker større enn 200 kbm ikke kan sies å stå i et rimelig forhold til fartøyets lasteromsvolum."*

FKD opplyser at de skjønnsmessige vurderingene av hvilke rom som kan komme i tillegg til rom som kan nyttes til føring av fangst, har vist seg vanskelig å praktisere. Fiskeridirektoratets utfylling av instruksene medførte at man i realiteten innførte en grense på 300 + 200 kbm, og ifølge FKD gir dette grunnlag for å vurdere en samlet

Postadresse
Postboks 8008 Dep
0030 Oslo

Kontoradresse
Akersg. 40
Org. nr. 972 417 807


Finansavdelingen
Telefon 22 24 43 03/22 24 90 90*
Telefaks 22 24 95 05

Saksbehandler
Anders Thomas Knutsen
Telefon 22 24 43 18

begrensning for alle relevante rom på 500 kbm. En samlet grense vil ifølge FKD fjerne flere vanskelige vurderingstemaer for forvaltningen og næringsaktørene, og sikre en mer forutsigbar og enhetlig behandling av denne type søknader. På bakgrunn av dette foreslår FKD å erstatte regelen for kystfiskefartøy om en øvre grense for lasteromsvolum på 300 kbm og en øvre grense for andre rom på 200 kbm, med én grense for fartøyets rom på 500 kbm.

Finansdepartementet har ingen merknader til forslaget.

Med hilsen



Ståle Øverland e.f.
avdelingsdirektør



Turid Mette Nilsen
underdirektør