

IndustriEl

Industriens rolle

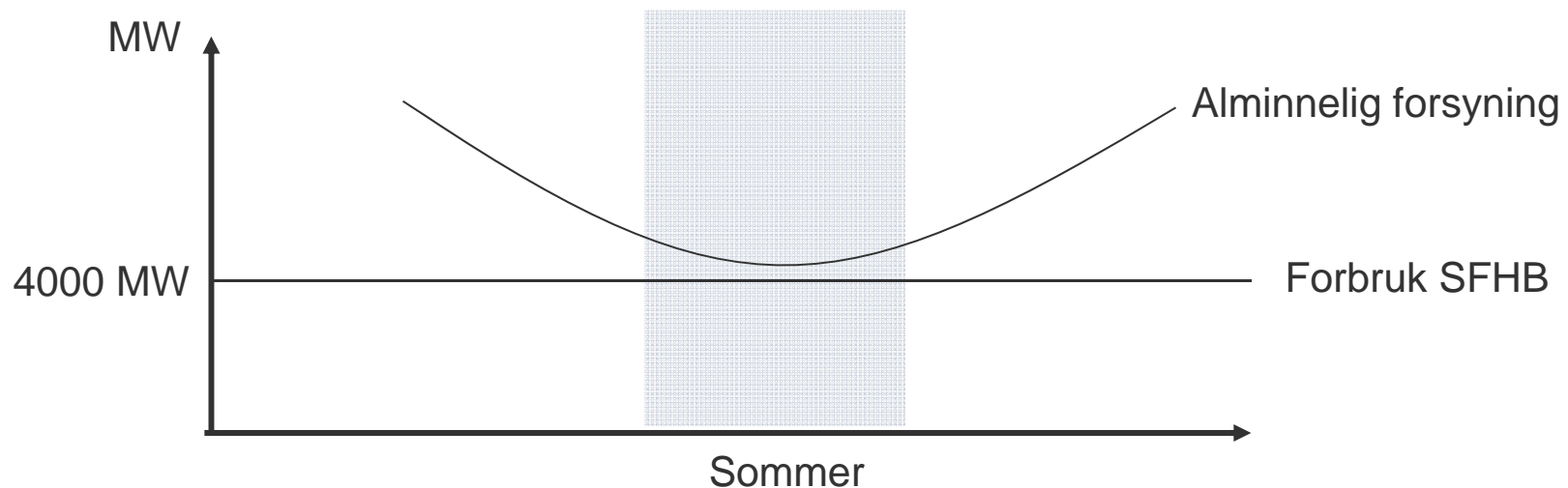
Krav til rasjonelle rammebetingelser

OEDs innspillmøte til energimeldingen
Onsdag 9. desember 2015.

Det er fornuftig å satse på elintensiv industri i Norge

IndustriEl

- Ingen nasjoner har en mer klima- eller miljøvennlig produksjon
- Det er god tilgang på fornybar kraft og industrien kan tilføre ekstra verdiskaping i Norge
- Utveksling krever innenlands forbruk. Uten industri, lite «grønt batteri».



Industrien har langt på vei konkurransedyktige rammebetingelser - unntaket er nettleien

IndustriEl

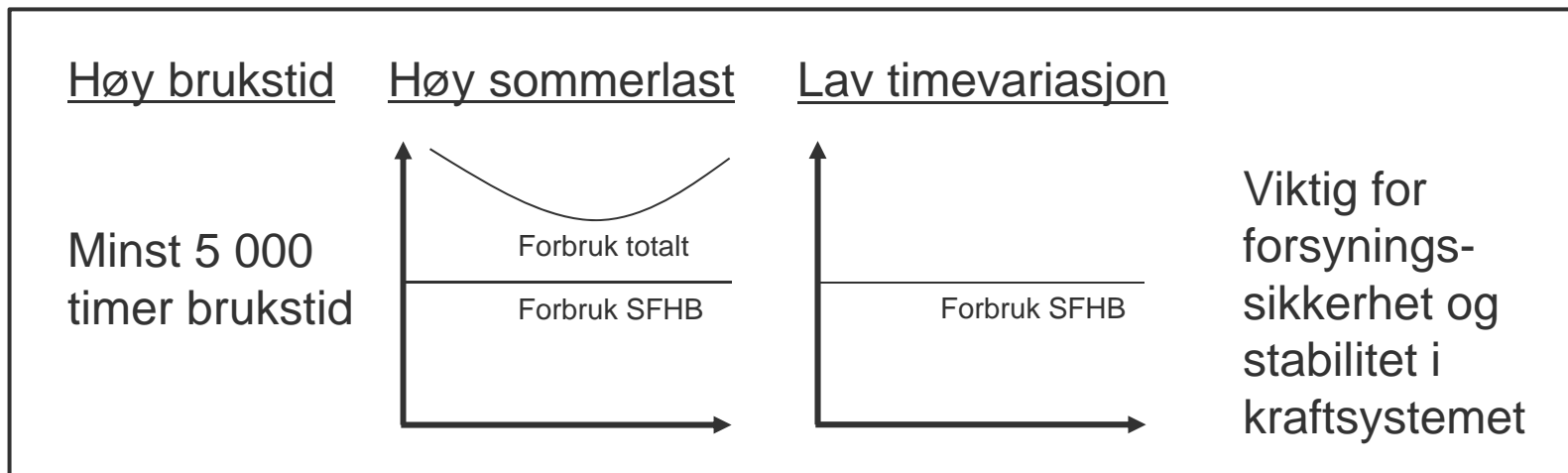
– men

- Norge har benyttet handlingsrommet slik at særavgifter og regler som forårsaker karbonlekkasje er innført
- Kraftprisene blir likere i hele Europa – kraftprisfordelen blir borte
- Nettleien blir viktigere fordi nettkostnadene stiger sterkt
- Tilfeldig og uforutsigbar nettleie kan ødelegge.
- Like tilfeller behandles ulikt

Statnetts modell er velbegrunnet, men omfatter kun Sentralnettet

IndustriEl

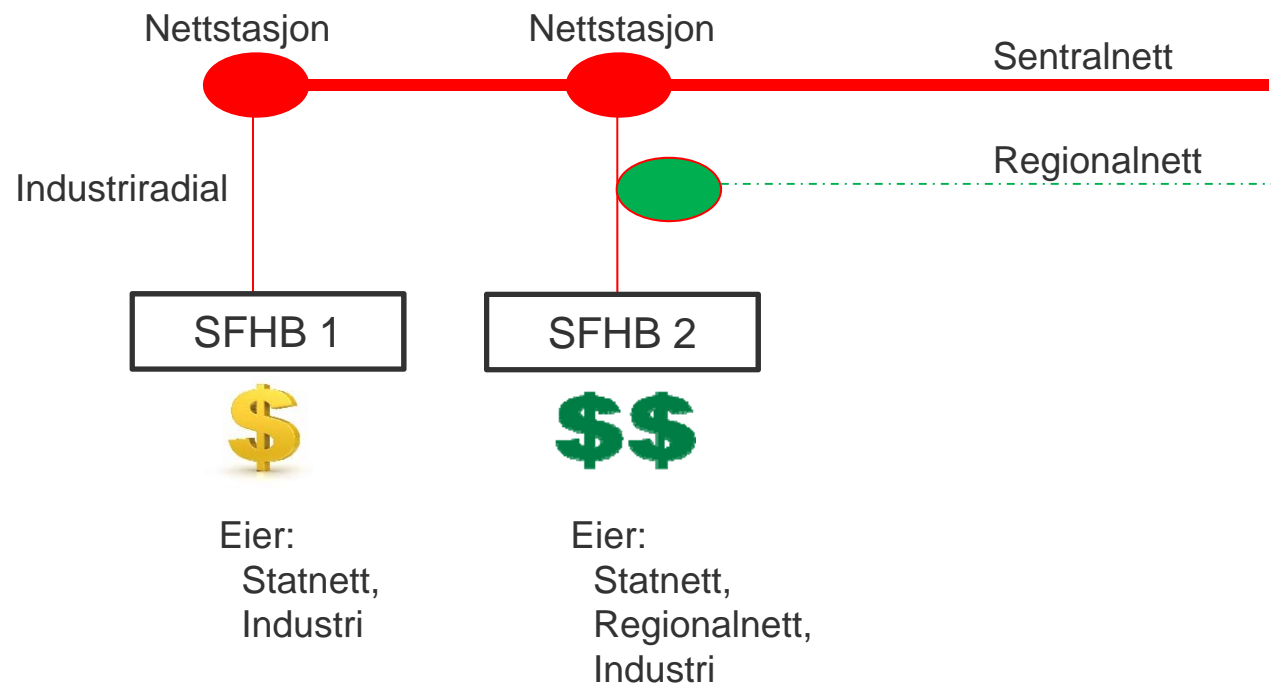
Statnett



Dagens situasjon: Tilfeldigheter og Forskjellsbehandling (1)

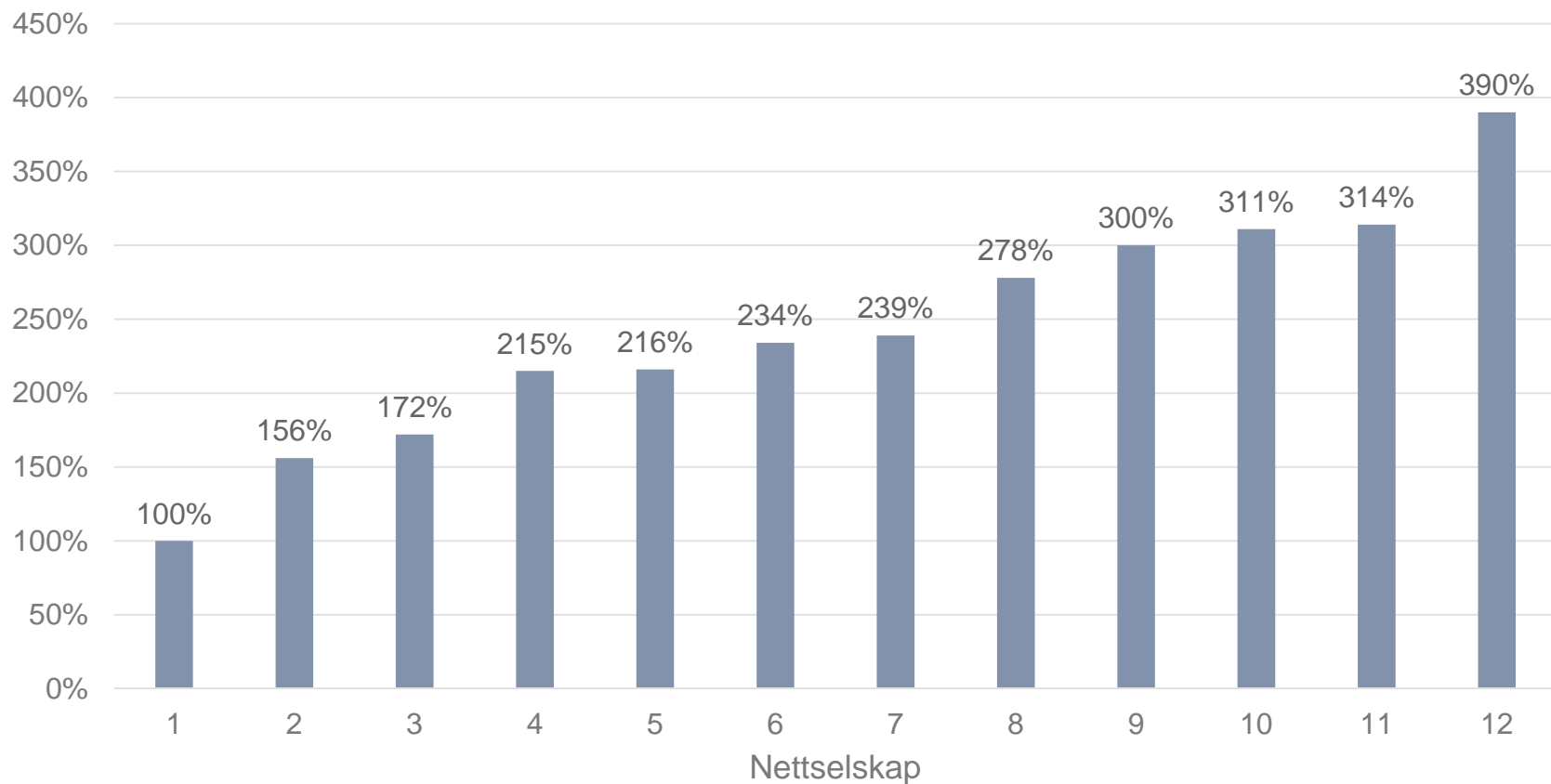
IndustriEl

Like tilfeller behandles ulikt



Gir store utslag for sammenlignbare bedrifter

Effektledd (relativt, 100 %= Sentralnettet)



Enkel løsning:

Én felles tariff for systemviktig industri

IndustriEl

- Industriens betydning for kraftsystemet gjelder særlig i relasjon til
 - Balansen og stabiliteten i systemet
 - Markedene for systemtjenester
 - Energieffektivitet og tap
 - Kraftutveksling med utlandet
- Betydningen er uavhengig av hvilket nettnivå SFHB er tilknyttet
- Start med å etablere én felles tariff for de bedriftene Statnett definerer som systemviktige

- Utvikling av elintensiv industri er en god idé for klimaet og for Norge
- Norske myndigheter utnytter handlingsrommet i EUs ulike regelverk for industrielle rammebetingelser, nettariffering er unntaket
- Statnett har en velbegrunnet tariffmodell for kraftintensiv industri tilknyttet Sentralnettet
- Tilfeldigheter gir ulike og diskriminerende betingelser for industri tilknyttet regionalnett
- Avgjørende å etablere én felles tariff for systemviktig kraftintensiv industri
- Gi Statnett i oppdrag å sikre likebehandling innenfor det rammeverket Statnett allerede har begrunnet og etablert i sentralnettet