



**DET KONGELIGE
FISKERI- OG KYSTDEPARTEMENT**

Kunnskapsdepartementet
Postboks 8119 Dep.
0032 OSLO

Deres ref
12/3367

Vår ref
201200571- /RMH

Dato
9. oktober 2012

Høring om behov for og organisering av et system for analyse og formidling av kompetanseframskrivninger i Norge. Tilbakemelding fra FKD

Det vises til Kunnskapsdepartementets ekspedisjon av 26.juni d.å. med vedlagt høringsutkast om behov for og organisering av et system for analyse og formidling av kompetanseframskrivninger i Norge.

Sjømatnæringen er en næring i vekst og endring. Norges fremtidige posisjon som verdens fremste sjømatnasjon krever kompetanse og rekruttering med et langsiktig fokus på behov. Det er av hensyn til muligheten for tilrettelegging av utdanning viktig at vi så tidlig som mulig blir kjent med hva som anses være fremtidens behov for kompetanse. Fiskeri- og kystdepartementet anser derfor forslaget fra VOX-rapporten om opprettelse av et system for analyser og formidling kompetanseframskrivninger i Norge som viktig for videre vekst i sjømatnæringen.

Fiskeri- og kystdepartementet har forelagt høringen for våre etater m.fl. hvorav vi fikk svar fra Kystverket, Nifes, Havforskningsinstituttet og rekrutterings- og kompetanseprosjektet Sett Sjøbein (prosjektet er opprettet av FKD og administreres av Fiskeri- og havbruksnæringens forskningsfond). Vedlagt følger deres tilbakemeldinger til orientering.

Med hilsen

Anne-Mari Voll
fung. avdelingsdirektør

Randi Marie Lokøy Holtungen
rådgiver

4 vedlegg
Postadresse
Postboks 8118 Dep
0032 Oslo

Kontoradresse
Grubbegata 1
Org. nr.: 972 417 815

Telefon *
22 24 90 90
Nett: fkd.dep.no

Telefaks
22 24 95 85

Saksbehandler
Randi Marie Lokøy Holtungen,
22246416
postmottak@fkd.dep.no



KYSTVERKET

Hovedkontoret

Fiskeri- og kystdepartementet
Postboks 8118 Dep
0032 OSLO
v/Randi Marie L. Holtungen

Deres ref:

Vår ref:
2012/1879-13

Arkiv nr:

Saksbehandler:
Vibeke Myrstad

Dato:
13.09.2012

Svar på høring om behov for og organisering av et system for analyse og formidling av kompetanseframskrivninger i Norge - VOX

Kystverket ser behov for et system for kartlegging, analyser og dialog om fremtidig kompetansebehov i Norge.

Særlige momenter i forhold til Kystverkets virksomhetsområder;

- Analyser i forhold til fremtidige behov innenfor den maritime næring; både operativt, akademisk og administrativt.
- Analyser i forhold til alle akademiske grupper:
På kort sikt, særlig følgende tre:
 1. Nautikere/utredere
 2. Bygningsingeniører
 3. Siviløkonomer
- Analyser i forhold til fagarbeidere med fagbrev, spesielt innenfor elektrofag.
- Analyser i forhold til regionale utfordringer er viktig – Kystverket er lokalisert langs hele kysten.

Med hilsen

Anne Gunn Mostad
stabsdirektør

Vibeke Myrstad
seniorrådgiver

Dokumentet er elektronisk godkjent

Kopi til:

Vedlegg:

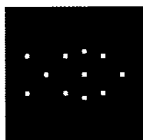
Hovedkontoret - Utviklingsstab - Enhet for personal og org.utvikling

Sentral postadresse: Kystverket, postboks 1502,
6025 ÅLESUND

Telefon: +47 07847
Telefaks: +47 70 23 10 08
Bankgiro: 7694 05 06766

Internett: www.kystverket.no
E-post: post@kystverket.no
Org.nr.: NO 970 237 372

Brev, sakskorrespondanse og e-post bes adressert til Kystverket, ikke til avdeling eller enkeltperson



Fiskeri- og Kystdepartementet

Att.: Stine Hammer / Randi Marie Lokøy Holtunen.

Høring om behov for og organisering av et system for analyse og formidling av kompetanseframskrivninger i Norge, tilbakemelding FKD.

Er det behov for , og ønskelig å etablere et system for kartlegging, analyser og dialog om framtidige kompetansebehov i Norge?

Hovedmål til NIFES er å gi forskningsbasert forvaltningsstøtte til norske myndigheter, som gir et best mulig grunnlag for risikovurderinger av sjømattrygghet, kostholdsråd og fastsetting av regelverk nasjonalt og internasjonalt. Innen fagområdene Fiskeernæring og Trygg og sunn sjømat, som NIFES har ansvar for, vil en langsiktig kompetanseplan som påpeker kunnskapshull og hvordan Norge bør prioritere disse fagfeltene være svært viktig. Nasjonal strategi for hvordan Norge vil påvirke regelverket (fôr og sjømat) og tilhørende forskningsaktivitet ved NIFES vil sannsynlighet være høy for at vi glipper på sjømat som trygg og sunn mat. Uten en nasjonal strategi vil ikke virkemiddelapparatet nødvendigvis ta ansvar for å etablere kunnskap. At NIFES til enhver tid har riktig kompetanse, og mulighet til å rekruttere denne er derfor avgjørende. Dersom disse viktige fagområdene for Norge kan bli en del av fokuset i et kompetanseframskrivningsarbeid vil man kunne sikre riktig kompetanse tilgjengelig i rekrutteringssammenheng, og sikre prioritering av midler tilgjengelig til å oppnå denne kompetansen.

At Norge nå ser behov for å påpeke, etter grundige analyser, hvilke fremtidig kompetanse vi trenger støtter vi, noe som vi også har påpekt i nylig gjennomført risikovurdering av våre mål. Det er per i dag gjort analyser (SSB) som påpeker skrikende behov innen bl.a. realfagutdanningen. Denne utdanning er også grunnlag for fagområdene til NIFES. Norge må ha en statistikk, og en tiltakspakke for å møte fremtidige behov, så vi støtter fullt ut fokus på kompetanseframskrivninger. Vi har imidlertid ikke synspunkt på hvem som skal gjøre dette eller detaljer hvordan det skal organiseres, utenom viktighet av at fagdepartementene er sterkt involvert, og at FKD må være blant bestillere av oppdrag og en del av kompetanseframskrivningsplangruppen. FKD må være delaktig i planleggingsfasen slik at en framtidig kompetanseframskriving tar hensyn til fagdepartementenes behov og dermed også NIFES behov for framtidig kompetanse.

Vennlig hilsen
Gro-Ingunn Hemre
Fungerende direktør
NIFES

Postadresse:
NIFES
Postboks 2029 Nordnes
5817 BERGEN

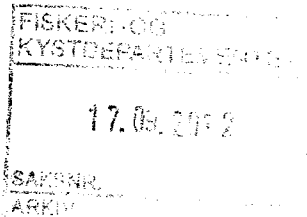
Besøksadresse:
NIFES
Strandgaten 229
5004 Bergen

Varelevering:
NIFES
Nordnesboder 2
5005 Bergen

Telefon: 55 90 51 00
Telefaks: 55 90 52 99

Internett: www.nifes.no
E-post: postmottak@nifes.no
Organisasjonsnr: 979529783

Fiskeri- og kystdepartementet
Postboks 8118 Dep
0032 Oslo



Deres ref:

Vår ref: 2012/1134

Bergen 12.09.2012

Arkivnr. 008

Løpenr: 7401/2012

BEHOV FOR SYSTEM FOR ANALYSE OG FORMIDLING AV KOMPETANSEFRAMSKRIVINGER I NORGE - TILBAKEMELDING

Viser til henvendelse av 27. august 2012 angående "Høring om behov for organisering av et system for analyse og formidling av kompetanseframskrivninger i Norge".

Etter å ha studert VOX sin rapport "Kompetanseframskrivninger i Norge", ser det for oss ut som dette i dag håndteres på en god måte av Statistisk sentralbyrå (SSB) i henhold til avtale med flere departementer. I tillegg utfører NAV egne langsiktige kompetanseframskrivninger (basert på SSBs modellsystem), og flere forskningsinstitutter (bl.a. Havforskningsinstituttet og NIFU) utfører sine egne vurderinger av fremtidens kompetansebehov.

På bakgrunn av dette ser vi ikke behov for å sette opp en ytterligere instans (til en kostnad rundt 10 mill/år) for å analysere og formidle framskrivninger. Det som kanskje kan være nyttig er at analysene og rapportene som utarbeides (spesielt fra SSB) bearbeides til passende format i henhold til målgrupper (allmenheten, skoler/utdanningsinstitusjoner, offentlig planleggingsorganer, arbeidslivets parter, forskere). Dette anser vi best kan utføres der grunnarbeidet allerede utføres i dag.

Vennlig hilsen



Einar Svendsen
Forskningsdirektør

Havforskningsinstituttet

Postboks 1870 Nordnes, 5817 Bergen
Tlf.: 55 23 85 00
Faks: 55 23 85 31
E-post: post@imr.no

Avdeling: Forskningsdirektør for fag og
kompetanseutvikling
Saksbehandler: Einar Svendsen
Tlf.: 55 23 84 58
E-post: einar@imr.no
Besøk: Nordnesgaten 50

Org.no. NO 971 349 077

Bank: 7694.05.00849
Swift-adr.: DNBANOKK
IBAN: NO74 7694 0500 849
www.imr.no

INNSPILL FRA SETT SJØBEIN VEDRØRENDE

Behov for og organisering av et system for analyse og formidling av kompetanseframskriving i Norge.

Viser til brev datert 27.august 2012, angående tilbakemelding til FKD, høring om behov for og organisering av et system for analyse og formidling av kompetanseframskriving i Norge.

Sett Sjøbein har gjennom prosjektperioden erfart et behov for et slikt system for analyse og formidling av kompetanseframskrivinger i Norge.

Sjømatnæringen er en næring i vekst og endring og dersom Norge skal være verdens fremste sjømatnasjon krever det kompetanse og rekruttering med et langsiktig fokus på behov. Det er ønskelig med dokumentasjon på dagens situasjon og behov og framtidens behov.

Det vil gi Sett Sjøbein bedre mulighet til å styre tiltakene i riktig retning og til rett tid.

Å ha denne dokumentasjon i bunnen vil også kunne gi fylkeskommunene ved Y-nemdene og høyere utdanningsinstitusjoner bedre grunnlag ved planlegging av tilbudsstruktur og studier framover i tid. Det vil være svært nyttig for rådgivere i skoleverket og offentlige institusjoner samt for næringslivet generelt.

Med bakgrunn i det overnevnte ser Sett Sjøbein et behov for et slikt system for analyse og formidling av kompetanseframskrivinger i Norge.

Vennlig hilsen Sett Sjøbein ved

Rolf Jørn Karlsen (Fellesforbundet)
Leder

Marit Bærø (Fiskeri- og havbruksnæringens landsforening)

1. Nestleder

Janita Arhaug (Norges Fiskarlag)

2. Nestleder

Sølvi Fastvold
Prosjektleder Sett Sjøbein