



MATSENTRAL SA

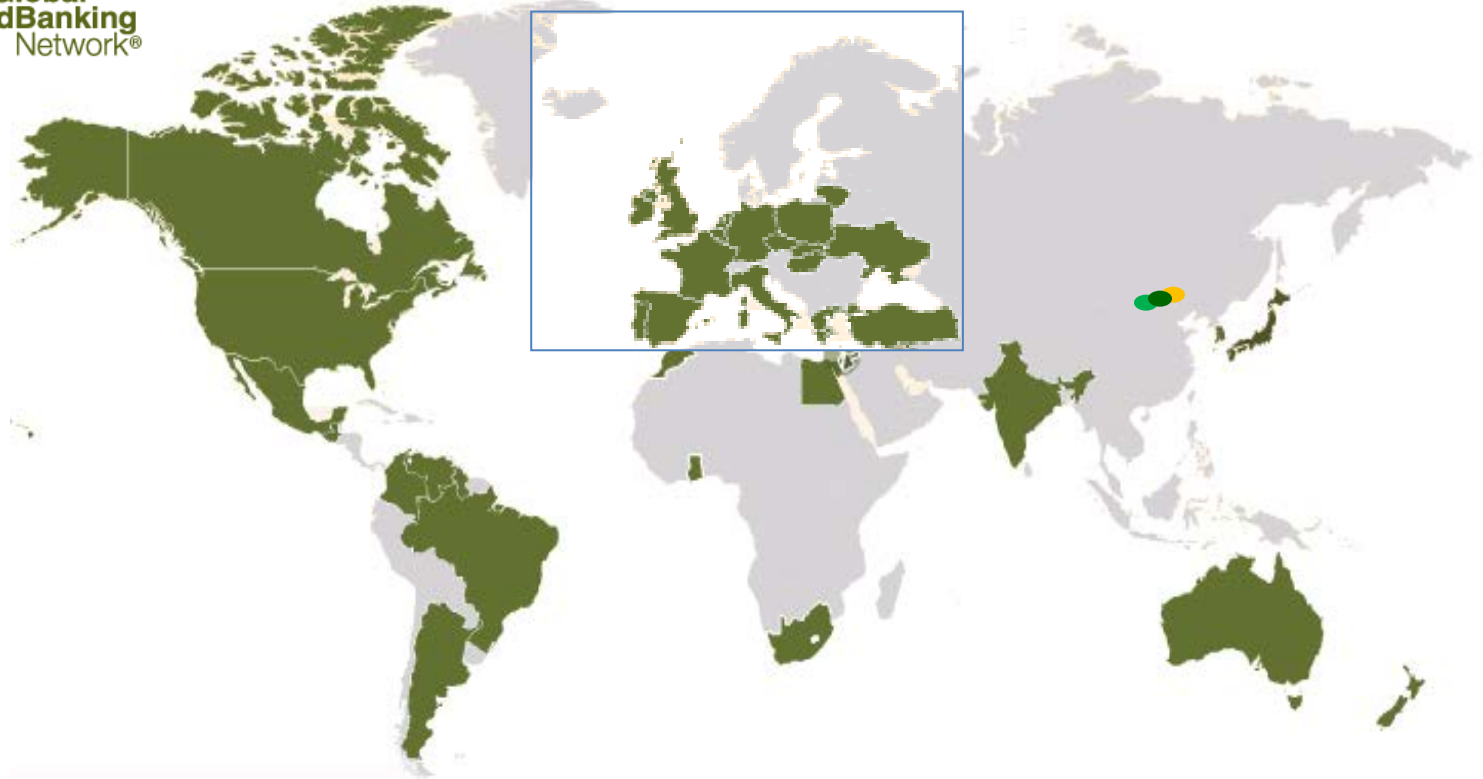
Informasjonsmøte 07-02-2013

Henning Høiner
Prosjektleder
Kirkens Bymisjon
Henning.hoiner@bymisjon.no

HYPOTESE

Det finnes i dag matsentraler i 36 land, deriblant i 15 europeiske land og i over 10 engelske byer.

Så lenge det er behov for mat til veldedige formål og tilgang på mat av høy kvalitet som ellers ikke vil bli utnyttet så bør det ikke være noen hindringer for at et system som fungerer i andre land også skal kunne etableres i Norge.



Hvorfor etablere en matsentral i Oslo?

- Økt mottakskapasitet
- Økt utdelingskapasitet
- Økt sortiment
- Større forutsigbarhet
- Mer effektiv innsamling



Mat er mer enn det å bli mett

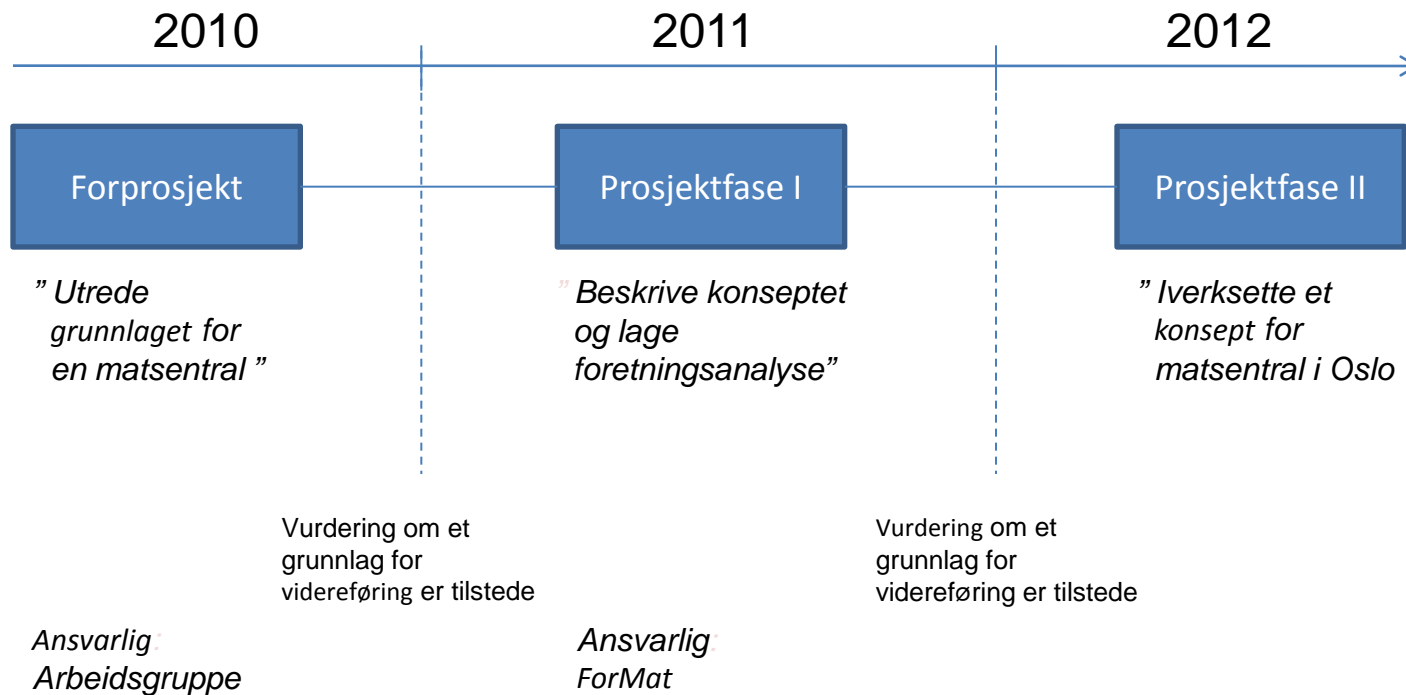
”Felleskapet rundt et måltid er et smertestillende middel som gjør livet mulig å leve” En gjest

”Vi ønsker at måltidene våre skal gi en følelse av felleskap. Mange av gjestene våre opplever ikke det så ofte” Ben Torget kokk i Kirkens Bymisjon



MATSENTRAL

Matsentralprosjektet er delt inn i tre faser



FORPROSJEKT 2010:

Utrede grunnlaget for en matsentral i Oslo og evt. andre større byer i Norge

Formålet med etablering av matsentral er: Bekjempe sult og forebygge kasting av mat

Arbeidsgruppen har i løpet av 2010 utredet grunnlaget for etablering av en matsentral i Oslo området.

Arbeidsgruppen har bestått av Kirkens Bymisjon, NorgesGruppen, Landbruks- og matdepartementet, Helse- og omsorgsdepartementet og Mattilsynet.

Hovedkonklusjoner:

1. Rundt 2.500-3.000 personer vil kunne nyte godt av den maten som en matsentral vil kunne distribuere
2. Det eksisterer ingen vesentlige barrierer for etableringen av en matsentral i Oslo, verken med hensyn til regelverk eller logistikk.

PRINSIPPER

Trygt

Systemet skal sikre at all mat er trygg

Kvalitet

All mat som serveres eller deles ut skal være av høy kvalitet

Behovsstyrt

De veldediges organisasjoner behov for mat (type og volm) skal være styrende for oppbyggingen og driftingen av systemet.

Nytteverdi

Matsentralen må medføre samfunnsøkonomiske besparelser.

Inkluderende

Matsentralen skal være en løsning som alle veldedige organisasjoner, produsenter, grossister og dagligvarekjeder skal kunne samarbeide om.

Tilgang på mat

- Dagligvare
- Storhusholdning
- Grossistlagre
- Produsenter



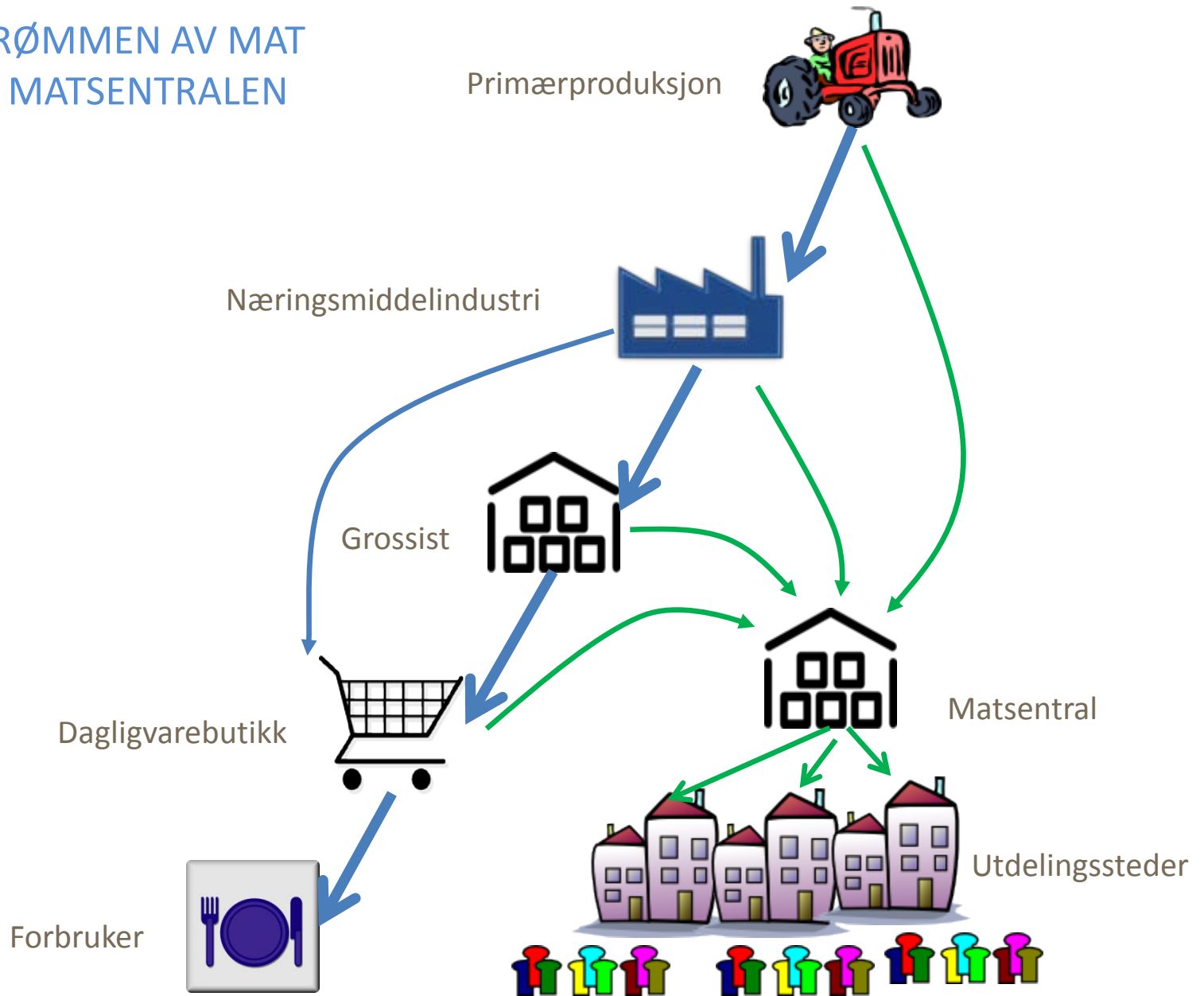
Behov for mat ca. 1000 tonn pr år

- Frelsesarmeen
- Blå kors
- Fattighuset
- Gatebarnas far
- Oslo Røde kors
- Prosjekteret
- Evangeliesenteret
- Maritastiftelsen
- Kirkens Bymisjon
- Med flere



- Virksomheter som er konkurranseutsatt vil ikke kunne erstatte sine faste kjøp med mat fra Matsentralen.

STRØMMEN AV MAT TIL MATSENTRALEN



Logistikk

Hovedprinsipp:

- Leverandørene besørger transport til Matsentralen
- De enkelte leverandører har individuelle løsninger.
- Mottaker besørger transport fra Matsentralen

Kostnader / Finansiering

- Estimerte investerings- og driftskostnader:
 - Årlige driftskostnader ca. 3,5 mill. kroner
 - Minimum egenkapital ca. 2 mill. kroner
 - Investeringer på ca. 2-3 mill. kroner til utstyr og leie av lokaler
- Finansiering fordeles mellom privat handel og det offentlige etter en fordelingsnøkkel.

Organisering

- Matsentralen organiseres som et samvirke selskap, med Frelsesarmeen, Blå Kors og Kirkens bymisjon som stiftere.
- Ansvar for driften av Matsentralen settes ut til Fretex.
- Mat leveres på basis av overskuddsmat fra dagligvarekjedene og matprodusentene.
- Mat leveres fra Matsentralen til allerede etablerte utdelingssteder og til nye steder.

Ole Deviks vei 20



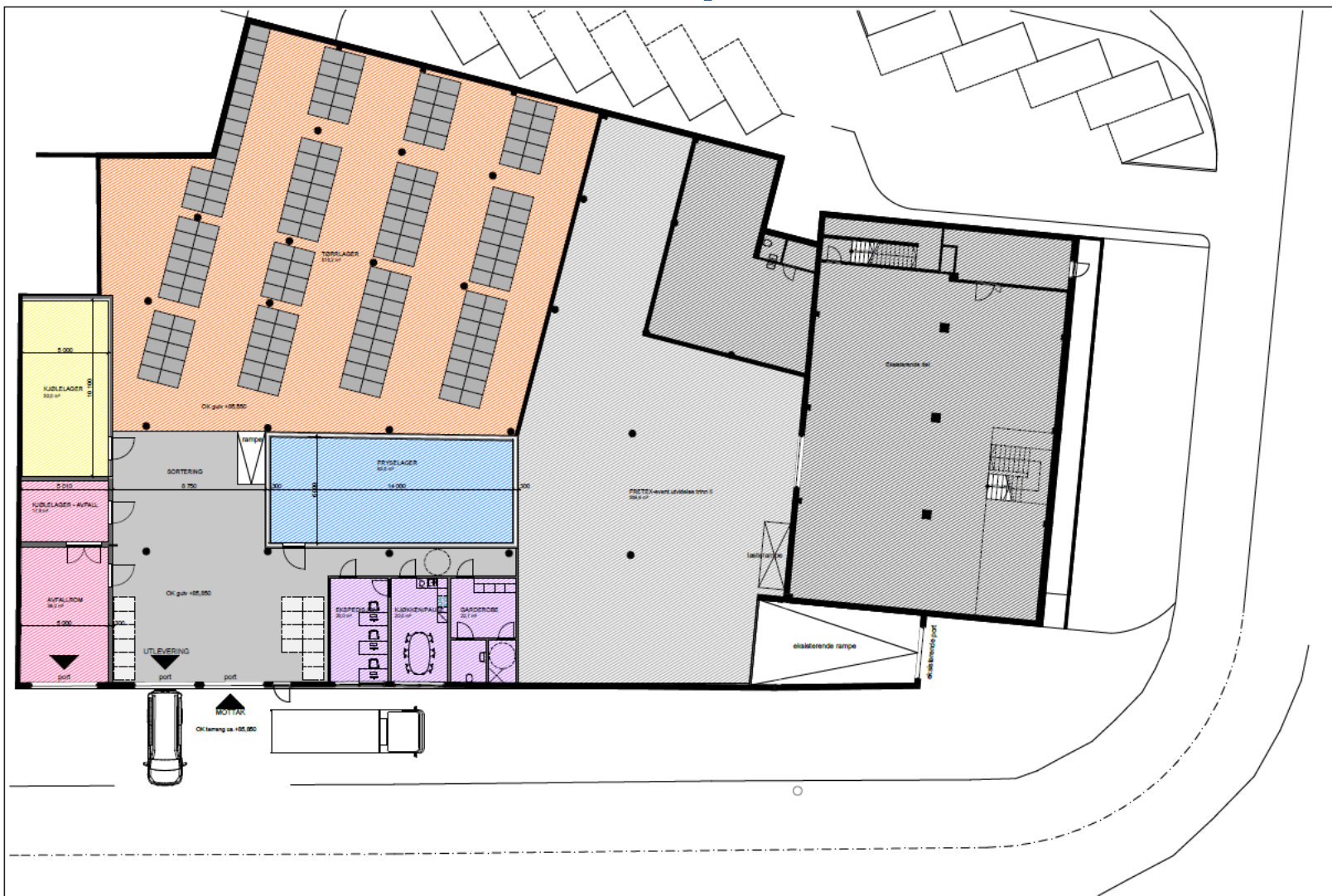
Lagerporter



Lager



Arealplan



**DYRØ
&
MOEN**
ARKITEKTER

Dyre og Moen AS Akkreditert MNAU
St. Olavs plass 3, 0165 Oslo + 47 23 32 74 70 post@dyromoen.no

Matsental i Oslo

Plan K. etasje

PROSJEKT	TEGN.	DRØY.	DATO
13-534	PT	LK	04.02.2013
MÅL	TEGNINGSNR.		
1:200	FORSLAG		

Matsentralen SA

- Matsentralen en realitet!
- Stiftelses møte ble holdt 10.desember 2012
- Dørene åpnes august/september 2013
- Styret består av:
- Magnar Lie, Blå Kors (styreleder). Thorgeir Nybo, Frelsesarmeen,
- Henning Høiner, Kirkens Bymisjon. Styret skal suppleres med to
- representanter fra ulike ledd i verdikjeden.



VEIEN VIDERE

Matsentralen skal være en løsning som alle veldedige organisasjoner, produsenter, grossister og dagligvarekjeder skal kunne samarbeide om.

Vi ønsker derfor å invitere alle aktører til et samarbeid om å

- ✓ kartlegge mulig tilgang på mat til en Matsentral
- ✓ bidra aktivt inn i etableringsfasen av Matsentral i Oslo.

Prosjektfase III

Iverksette et konsept

For matsentral i Oslo



*Daglig leder
Gjermund Stormoen
Tlf: 906 06 470
gjs@alemona.no*