

NOU 2011:7

Velferd og migrasjon

Den norske modellens framtid

Leder av Velferds- og migrasjonsutvalget

Grete Brochmann

Overlevering 10. mai 2011

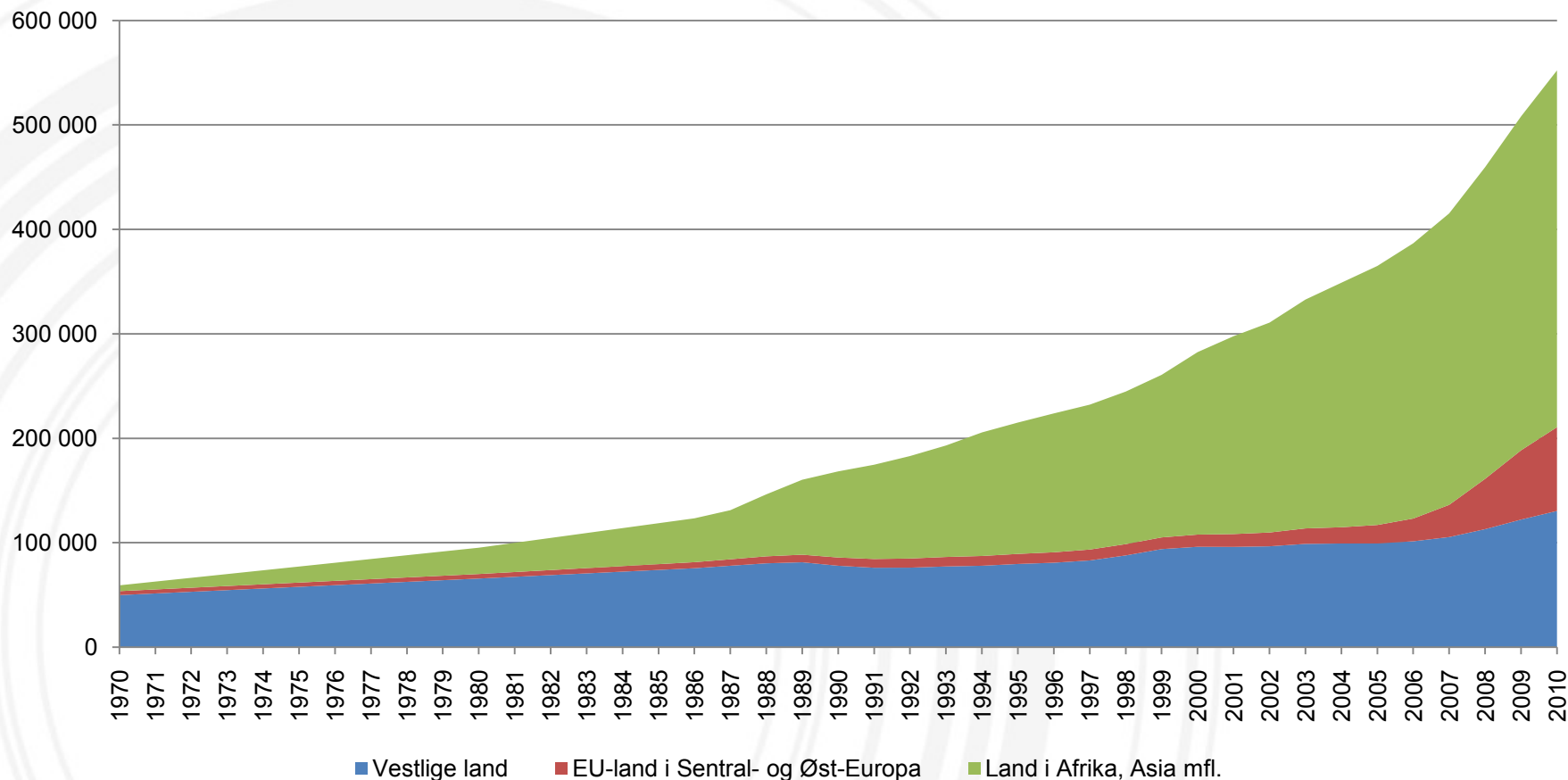
Mandat

- Utvalget ble bedt om å
 - beskrive og vurdere nærmere de elementene i den norske velferdsmodellen som påvirker og påvirkes av økende migrasjon.
 - se på hvorvidt de universelle velferdsordningene sammen med de spesifikke integreringsvirkemidlene støtter opp under målene om høyest mulig yrkesdeltakelse

Hovedutfordringer

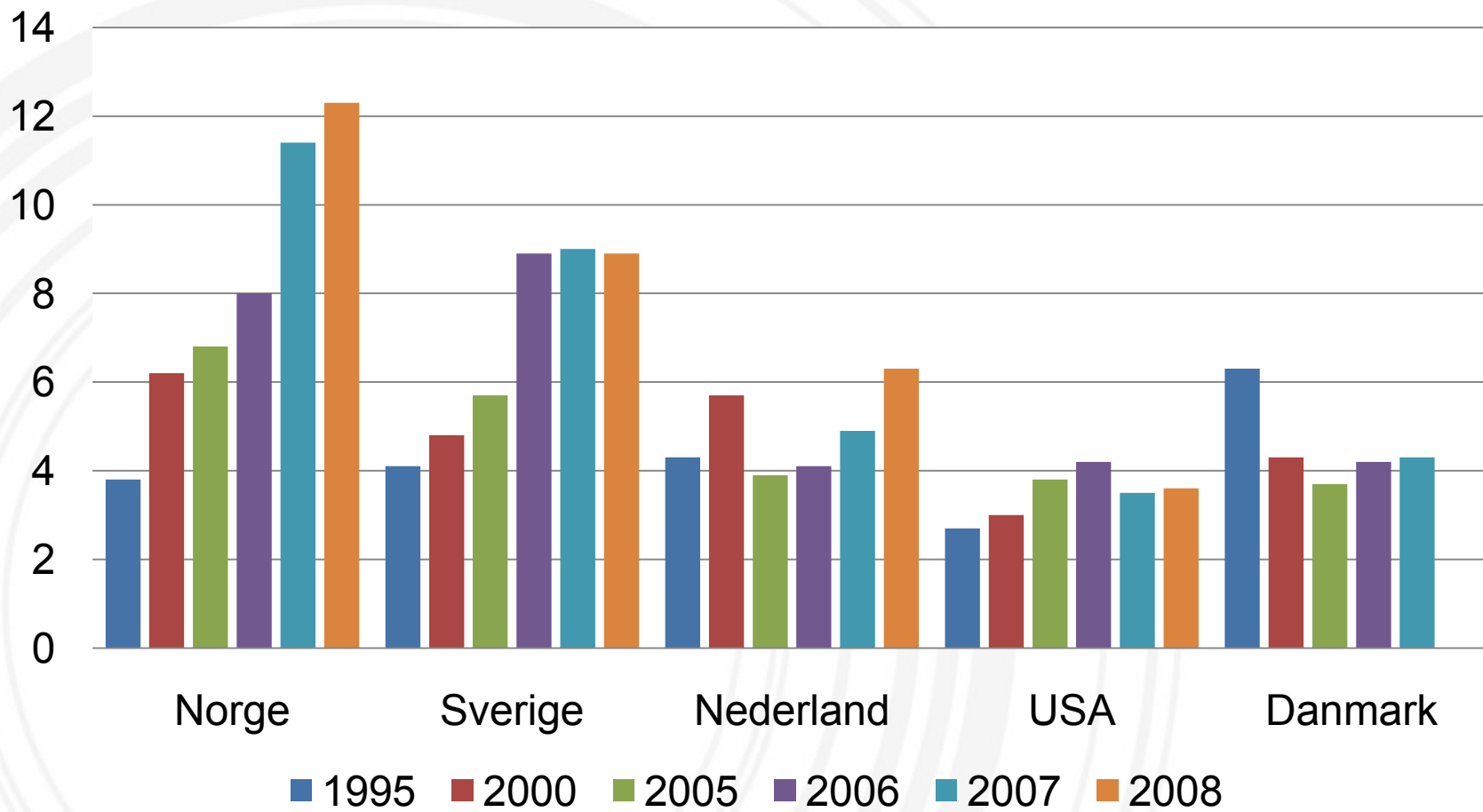
- Enkelte innvandrergupper har lang vei inn i norsk arbeidsliv – og behov for omfattende kvalifisering
- Nye krav til myndighetene og partene i arbeidslivet som følge av den kraftige økningen i arbeids- og tjenesteinnvandringen
- Rask opptjening til velferdsgoder og eksportmuligheter kan øke press på enkelte ordninger
- Nye krav til service og kontroll

Innvandrere og norskfødte med innvandrerforeldre. 1970-2010



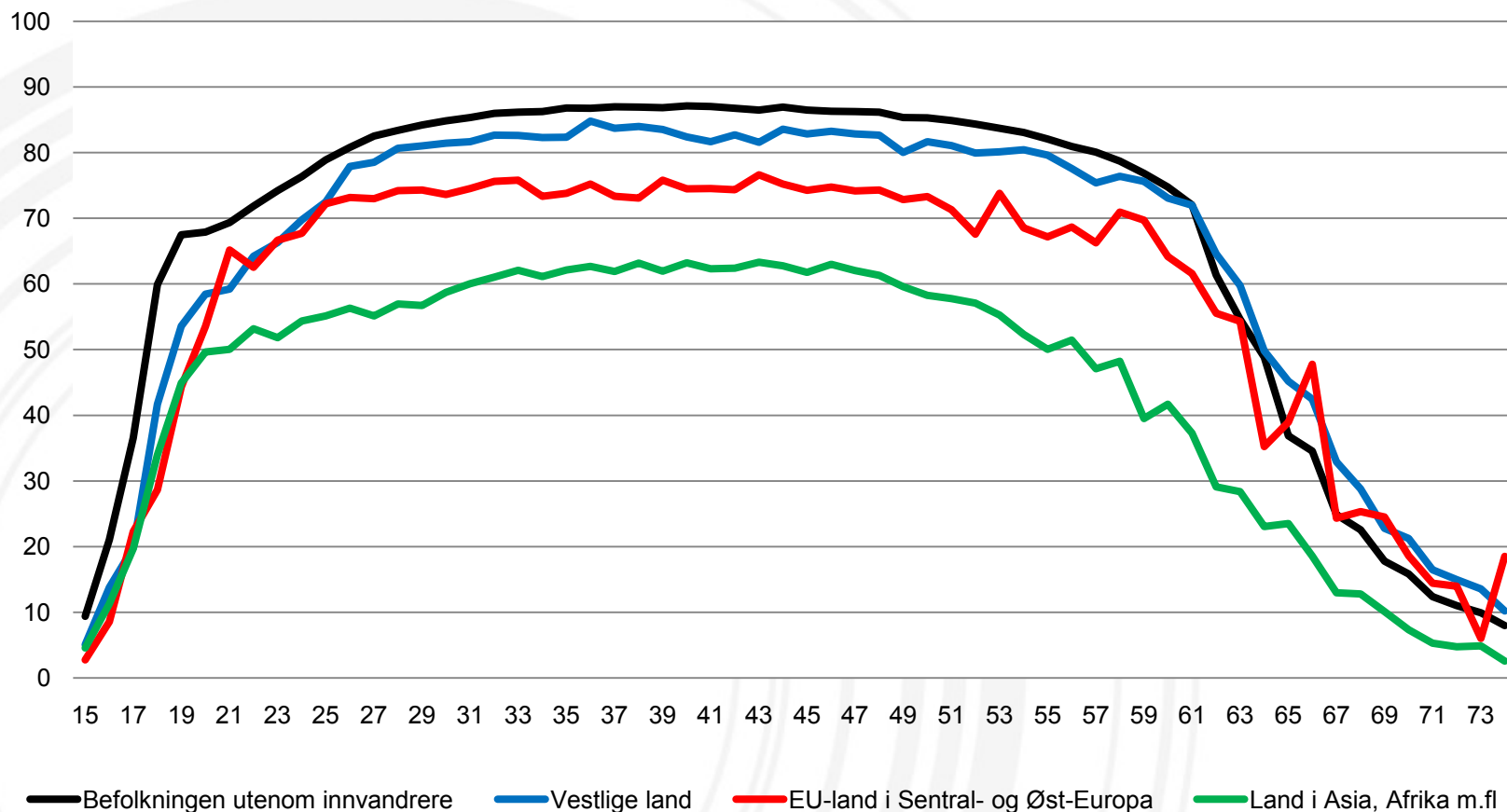
Kilde: Statistisk sentralbyrå

Innvandring per 1 000 innbyggere i utvalgte land og år, 1995-2008.



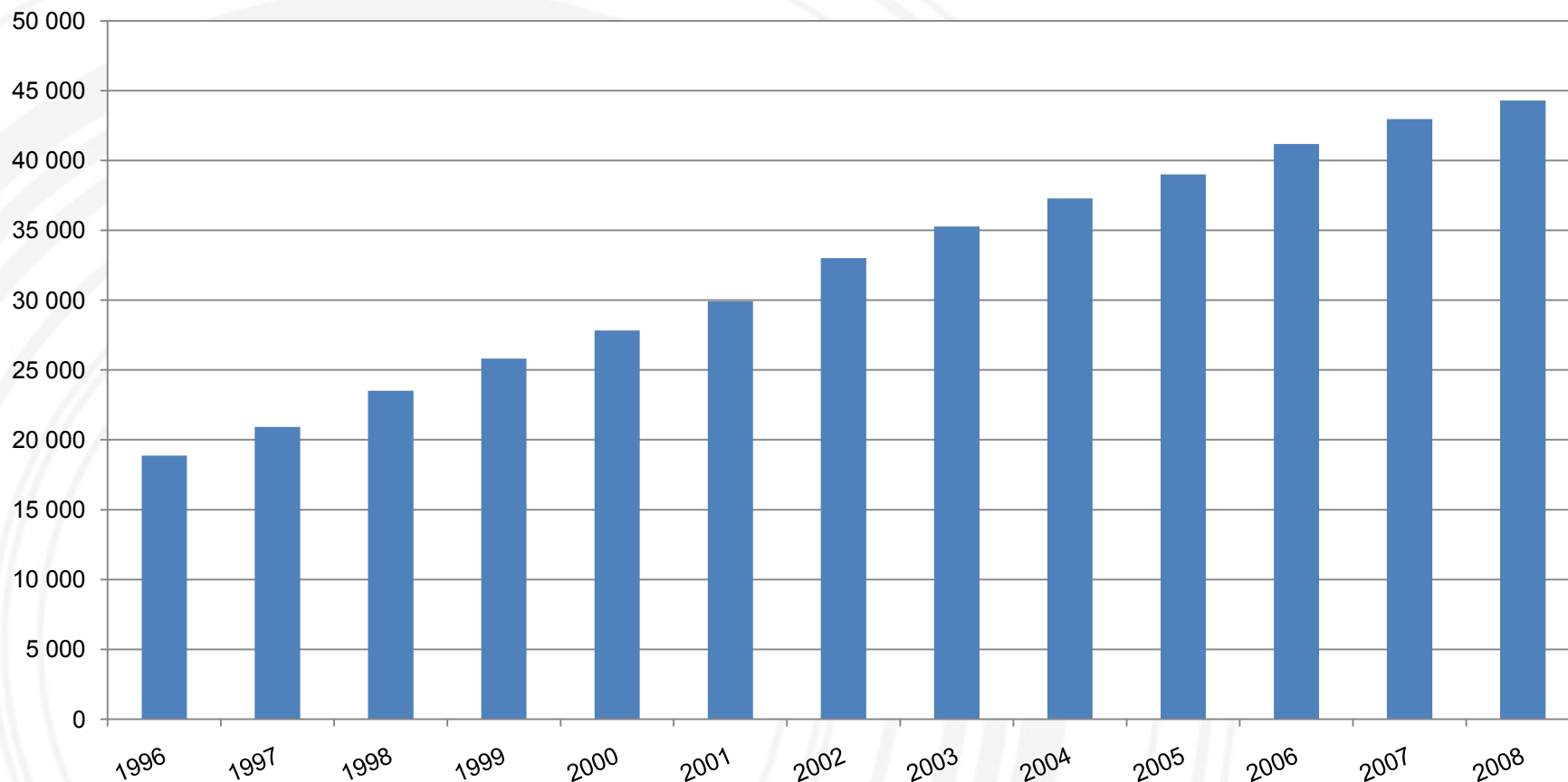
Kilde: OECD, Migration Outlook

Sysselsatte av bosatte innvandrere og befolkningen utenom innvandrere. Alder og landbakgrunn. 4. kvartal 2009. Prosent.



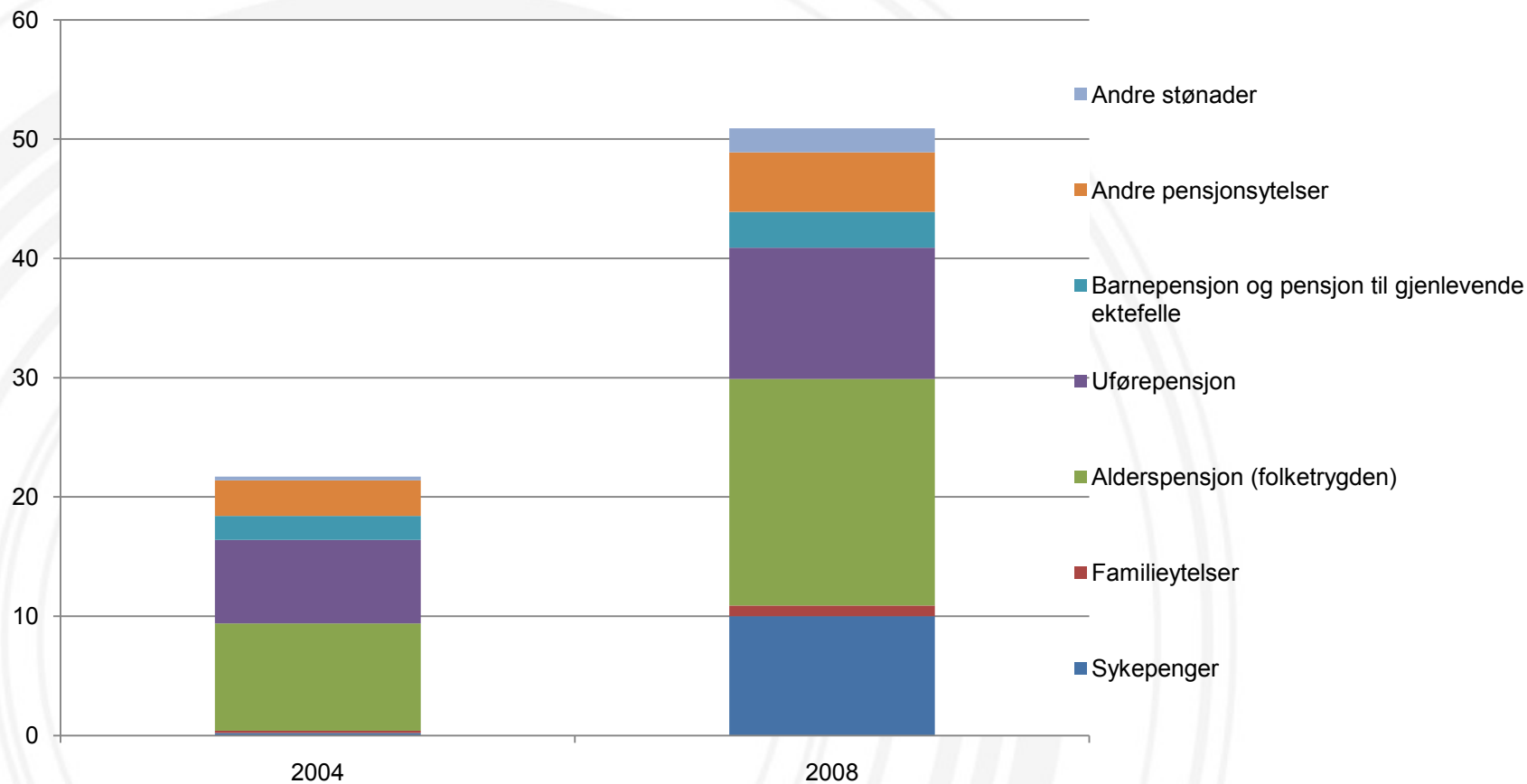
Kilde: Statistisk sentralbyrå

Antall pensjonsmottakere i utlandet. 1996-2008

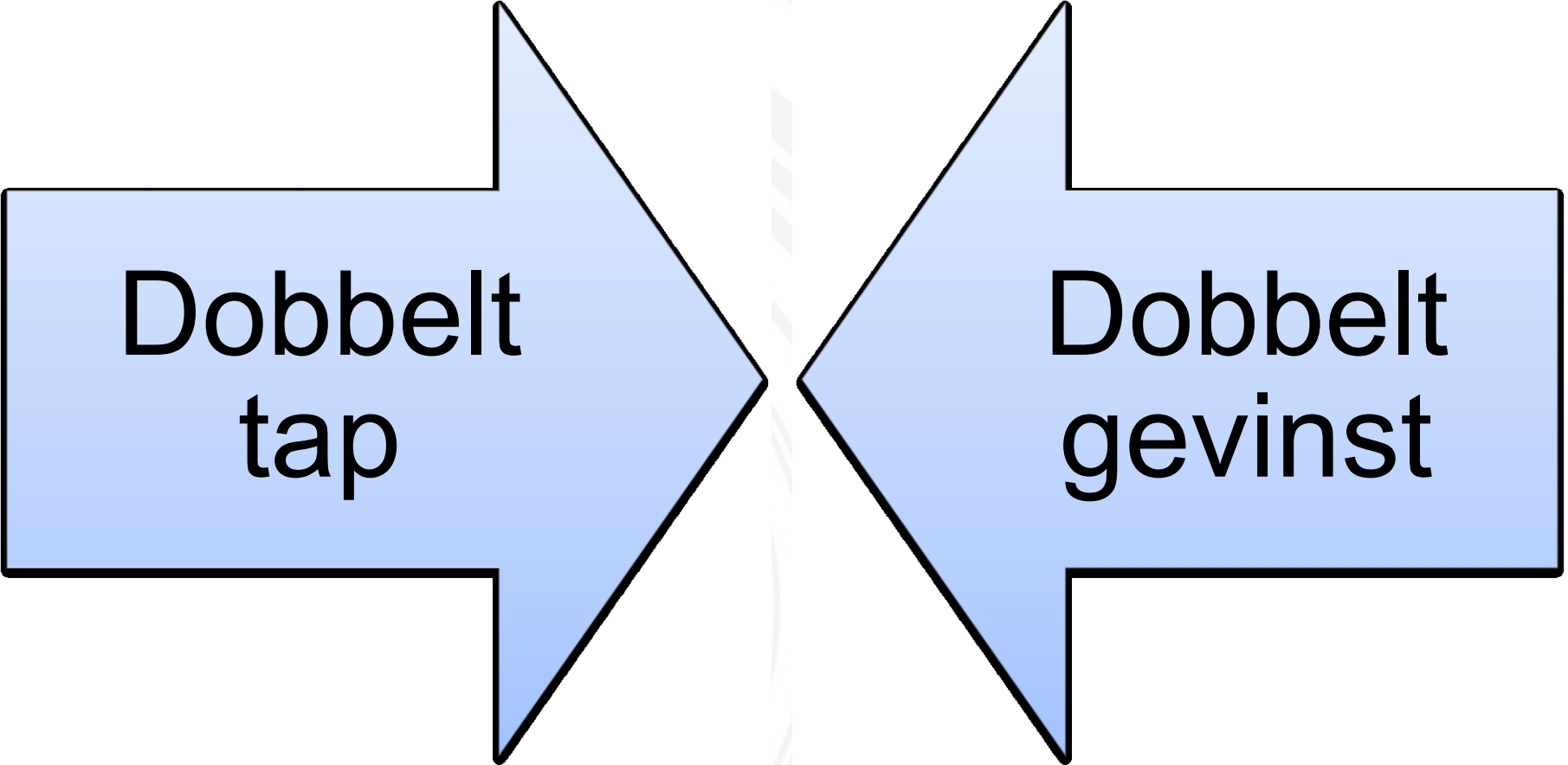


Kilde: NAV internasjonalt

Eksport av stønader til EU-land i Sentral- og Øst-Europa, 2004 og 2008. Stønadsbeløp, nominelle kroner, mill.



Kilde: NAV internasjonalt og Statistisk sentralbyrå



**Dobbelt
tap**

**Dobbelt
gevinst**

