



**DET KONGELIGE  
JUSTIS- OG POLITIDEPARTEMENT**

Vergemålsprosjektet

Prosjektplan for  
gjennomføringsfasen  
1.1.2012-1.7.2013

Dato	Status	Ansvarlig
30.11.2011	Godkjent	Anne K Herse
01.03.2012	Ajourført	Anne K Herse
01.05.2012	Ajourført	Anne K Herse

## 1. BAKGRUNN OG OPPDRAG

Stortinget vedtok våren 2010 ny vergemålslov. Den nye loven har som hovedsiktemål å bedre rettssikkerheten for de menneskene som vergemålslovgivningen tar sikte på å beskytte. For å få til dette er det behov for omfattende endringer i både lov og organisering av vergemålsområdet – *Vergemålsreformen*.

For å forberede gjennomføring av vergemålsreformen, ble det i 2011 gjennomført et eget forprosjekt i Justisdepartementet. Samtidig ble gjennomføring av vergemålsreformen forankret i statsbudsjettet for 2012 ved at det ble foreslått bevilget 62 mill. kroner "til forberedelser til iverksetting av den nye vergemålsloven. Det tas sikte på at loven kan tre i kraft fra 1.7.2013".

Politisk ledelse i Justisdepartementet godkjente sluttrapporten fra forprosjektet og rammer for gjennomføringsfasen 10. november med forbehold om Stortingets budsjettvedtak.

## 2. MÅLSETTINGER

### Formål *vergemålsreformen* (effektmål)

Målene for den nye vergemålsforvaltningen er definert i statsbudsjettet for 2012:

<i>Hovedmål</i>	<i>God rettssikkerhet for individer og grupper</i>	<i>En mer effektiv justissektor</i>
<i>Delmål</i>	<i>God rettssikkerhet for de som ikke kan ivareta egne interesser</i>	<i>Helhetlig, effektiv og serviceorientert forvaltning</i>

I sluttrapporten fra forprosjektet er det vist hvordan disse målene kan ytterligere konkretiseres og nedbrytes til mål for saksbehandlingstid, likebehandling, trygg forvaltning av økonomiske midler, profesjonelle verger, digitalt førstevalg osv.

### Mål for *vergemålsprosjektet* (gjennomføringsfasen)

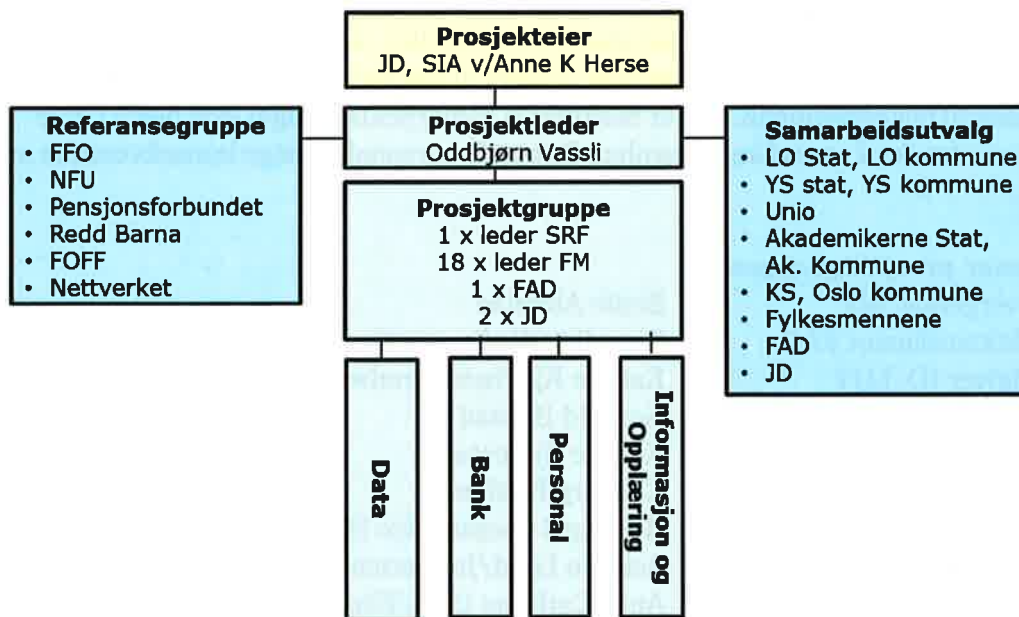
*Vergemålsprosjektet skal forberede vergemålsreformen slik at den kan realiseres på en god måte for alle berørte parter fra 1.7.2013.*

De viktigste og overordna *resultatmålene* i *gjennomføringsfasen* er:

- Å bygge opp *sentral vergemålsforvaltning* med bemanning og systemer hos Statens sivilrettsforvaltning. Den sentrale enheten skal lokaliseres på Hamar og organisatorisk være en del av Statens sivilrettsforvaltning
- Å bygge opp *lokal vergemålsforvaltning* i 18 ulike fylkesmannsembeter med bemanning og systemer
- Utvikle og sette i drift felles *datastøttesystem* for vergemålsforvaltningen inklusiv overføring av informasjon om 50.000 løpende saker og verger fra dagens overformyndier i kommunene til systemet
- Gjennomføre *personaloverføring* fra kommunene i henhold til regelverket for virksomhetsoverdragelse samt foreta supplerende rekruttering av personale med god og relevant kompetanse
- Etablere nødvendig *avtale med bank* om forvaltning av finansielle midler på like nasjonale vilkår

- Forberede og gjennomføre nødvendig *opplæring* av ansatte i den nye vergemålsforvaltningen samt verger
- Formidle relevant *informasjon* rundt reformen/ikrafttreddelsen til interessentene
- Sørgje for at *gjenstående regelverk* kommer på plass dvs. vergemålsforskriften samt endringene i utlendingsloven med forskrifter i forhold til enslige mindreårige asylsøkere

### 3. ORGANISERING



Eierskapet til reformen i gjennomføringsfasen ligger direkte til ekspedisjonssjefen i Sivilavdelingen. I ulike anledninger vil prosjekteier har behov for dialog både med andre i egen avdeling, eget departement eller andre, men det settes ikke opp faste fora i prosjektorganisasjonen for dette formålet.

Rollen som nasjonal prosjektleder videreføres samtidig som en legger opp til at rollen kan avvikles i løpet av 2013 for dels å overføres til ansvarlig for vergemål i SRF og dels til ansvarlig for vergemål i Sivilavdelingen på permanent basis.

Det er et viktig suksesskriterium at prosjektorganisasjonen integreres med linjen i den nye vergemålsforvaltningen i gjennomføringsfasen. Dette løses på to måter:

- Dels ved at nasjonal prosjektleder etablerer en prosjektgruppe rundt seg som nettopp består av de nye operative linjelederne for vergemålsområdet etter hvert som de kommer på plass.
- Dels ved at representanter fra den nye vergemål linjeorganisasjonen trekkes inn og med i de nasjonale prosjektene

For løpende samråd og koordinering i gjennomføringsfasen, vil *prosjektgruppa* stå sentralt. Her vil alle fylkesmenn og SRF være representert, JD ved de to øvrige avdelingene som er involvert – Lovavdelingen og Innvandringsavdelingen – samt FAD. Det antas at prosjektgruppen vil ha møter ca annenhver måned.

*Referansegruppen* forslås å ha bare «eksterne» representanter dvs. interessenter og samarbeidspartnere som i hovedsak skal holdes informert om gjennomføringen av reformen samt ha mulighet for å bringe inn andre typer synspunkter i utformingen av den nye vergemålsordningen. Det antas at referansegruppen vil møtes om lag hvert kvartal.

I tillegg skal det etableres et *samarbeidsutvalg* med ansattes organisasjoner og nåværende arbeidsgiver for behandling av spørsmålene knyttet til virksomhetsoverdragelse fra kommunene til fylkesmennene. Det er besluttet at samarbeidsutvalget skal bestå i hele prosjektperioden for å overvåke og samhandle om de personmessige konsekvensene av reformen.

### Medlemmer prosjektgruppen

Leder vergemål SRF	Bente Alvestad
Prosjektkoordinator FAD	Benedicte Hoff
Lovrådgiver JD, LOV	Katrine Kjørheim Fredwall
Seniorrådgiver JD, INN	Gunhild Bolstad
FM Østfold	Katrine Bjørnstad
FM Oslo/Akershus	Eldbjørg Kluften
FM Hedmark	Bernhard Caspari/Gro Hilde Reinsborg
FM Oppland	Asbjørn Lund/Jo-Bjørnar Haugen
FM Buskerud	Anne Cathrine Dahl/Elin Skoglund
FM Vestfold	Per Arne Andreassen
FM Telemark	Solrun Nistad Fleischer
FM Aust-Agder	Karen Junker/Irene Palm Hansen
FM Vest-Agder	Elin Saltrøe/Monica B. Gundersen
FM Rogaland	Grete B. Øvernes/Kristine Enger
FM Hordaland	Kari Tepstad Utvær/Liv Sørevik
FM Sogn og Fjordane	Per Stensland/Hanne Sæbø
FM Møre og Romsdal	Marit Heggstad/Janne Woie
FM Sør-Trøndelag	Kjetil Ollestad
FM Nord-Trøndelag	Roald Huseeth/Sissel E Slapgård
FM Nordland	Anne Sofie Mortensen/Trond Gaarden
FM Troms	Jan-Peder Andreassen/Nils Aansen
FM Finnmark	Geir Arne Eriksen/Ann-Karin Dahl Næss

Fylkesmennene avgjør selv om de representeres i prosjektgruppen gjennom ansvarlig avdelingsdirektør eller operativ leder for vergemål.

### Medlemmer referansegruppen

Funksjonshemmedes fellesorganisasjon	Heidi Sørli-Rogne
Pensjonistforbundet	Olav T. Laake
Norsk Forbund for Utviklingshemmede	Hedvig Ekberg
Redd Barna	Sunne Hofman
Foreningen for faste formenn	Georg Traheim
Nettverket for overformynderiene	Ole-Jørn Dokken

### Medlemmer i samarbeidsutvalget

Justisdepartementet (JD)

Fornyings-, administrasjons- og  
kirkedepartementet (FAD)

Fylkesmennene

KS

Oslo kommune

LO stat

LO kommune

YS stat

YS kommune

Unio

Akademikerne stat

Akademikerne kommune

Oddbjørn Vassli, prosjektleder

Bente J. Kraugerud, prosjektleder

Svein Berbu, avdelingsdirektør

Francoise Bratland, seniorrådgiver

Trond Rønningen, ass. fylkesmann,  
Østfold

Frode Lauareid, KS Advokatene

Randi Stensaker

Arvid Tønnesen

Ingunn Bråten

Christine Ugelstad Svendsen

Jorunn Solgaard

Christian Tengs

Jørgen Drangfelt

## 4. FRAMDRIFT

### Overordna framdriftsplan for gjennomføringsprosjektet

Område	1. halvår 2012	2. halvår 2012	1. Halvår 2013
<i>Prosjektledelse</i>	JD		SRF
<i>Lokal vergemåls- myndighet</i>	FM		
<i>Sentral vergemåls- myndighet</i>	SRF		
<i>Personal</i>	Avklare overføring	Rekruttering	
<i>Data</i>	JD		
<i>Bank</i>	Avklaring	Gjennomføre	
<i>Informasjon og opplæring</i>	Strategi og plan	Gjennomføre	
<i>Regelverk</i>	Utlendingsloven	Utl.forskrift	
	Vergl.forskrift		

**Milepælsplan**

<b>Når</b>	<b>Milepæl</b>	<b>Ansvarlig</b>
<b>2011</b>		
30.11.2011	Forprosjekt m/gjennomføringsplan godkjent	JD, politisk ledelse
01.12.2011	Prosjektplan gjennomføringsfasen godkjent	Prosjekteier
15.12.2011	Dataprojektet etablert og bemannet	Prosjektleder
15.12.2011	Oppdrag og midler 2012 til SRF og FM avklart og kommunisert	SIA/Prosjektleder
<b>2012</b>		
27.01.2012	Arbeidet i samarbeidsutvalget forventes avsluttet	Prosjektleder
31.01.2012	Øvrige delprosjekter etablert og bemannet	Prosjektleder
31.01.2012	Sentrale avklaringer for personaloverføringen fra kommunene på plass	Delprosjektleder Personal
15.03.2012	Prosjektplaner for etablering av ny vergemålsmyndighet hos den enkelte FM og SRF foreligger	Det relevante medlem i prosjektgruppa
01.04.2012	Statusrapport Q1-2012 foreligger	Prosjektleder
15.05.2012	Opplærings- og informasjonsstrategi foreligger	Delprosjektleder Opplæring/Informasjon
15.05.2012	Strategi for realisering av bankløsning for innskudd foreligger	Delprosjektleder Bank
01.07.2012	Prosessen rundt avklaring personaloverføringer fra kommunene avsluttet	Delprosjektleder Personal
01.07.2012	Statusrapport Q2-2012 foreligger	Prosjektleder
01.10.2012	Statusrapport Q3-2012 foreligger	Prosjektleder
15.10.2012	Løsning klar for registrering av vergemål og opplastning av dokumenter fra kommunene	Delprosjektleder Data
15.10.2012	Opplæringsopplegg for FM og verger klart for oppstart	Delprosjektleder Opplæring
15.10.2012	Vergemålsportalen som primær informasjonskanal er lansert i versjon 1.0	Delprosjektleder Informasjon
15.12.2012	Avtaler med bank(er) for plassering av innskudd inngått	Delprosjektleder Bank
31.12.2012	Statusrapport gjennomføringsfasen pr 31.12.2012 foreligger	Prosjektleder

<b>2013</b>		
01.01.2013	Sentral vergemålsmyndighet er bemannet, etablert og operativ fra Hamar	Direktør SRF
15.01.2013	Oppdrag og midler 2013 til SRF og FM avklart og kommunisert	SIA
15.01.2013	Vergemålsapplikasjon overlevert klar for aksepteansetest	Delprosjektleder data



15.03.2013	Vergemålsapplikasjon levert og klar for produksjon med overførte data fra kommunene	Delprosjektleder data
01.04.2013	Statusrapport Q1-2013 foreligger	SRF
15.06.2013	Opplæringsprogram før ikrafttredelse fullført	SRF/FM
01.07.2013	Informasjonskampanje reformen fullført	SRF/FM
01.07.2013	Ny vergemålslov og endring i utlendingsloven trer i kraft	JD
15.07.2013	Statusrapport Q2-2013 foreligger	SRF

Både vergemålsprosjektet, de fem delprosjektene, SRF og hvert enkelt fylkesmannsembete må utvikle sin egen detaljerte prosjektplan for å ha styring og kontroll med etableringsprosessen.

I tillegg til de hovedaktiviteter som er omtalt her, kommer ferdigstilling av regelverket dvs. vergemålsforskriften samt lovendring med forskrifter til utlendingsloven. Ansvaret for dette ligger henholdsvis i Lov- og Innvandringsavdelingen i JD.

## 5. DELPROSJEKTENE

### Inndeling i delprosjekter

Arbeidet i gjennomføringsfasen er delt inn i 4 ulike delprosjekter eller saksområder som skal administreres, utredes og planlegges:

- Utvikling av dataløsningen – *vergemålsapplikasjonen*
- Etablering av felles innskuddsvilkår for midler under forvaltning – *bankløsningen*
- Gjennomføring av virksomhetsoverdragelsen fra kommunene – *personalprosjektet*
- Utvikling av strategi og verktøy samt gjennomføring av *opplæring* for ansatte hos fylkesmennene og vergene. Og *Informasjon* – både internt til ansatte og verger, men også eksternt til pårørende, brukere og samfunnet for øvrig (er i planfasen slått sammen til ett prosjekt)

### Bemanningen av delprosjektene er:

Tema	Leder	Deltakere, ressurser
Dataløsningen	Sten Are Amundsen, prosjektleder, Espen Eckbo Brinker, funksjonell arkitekt Randi Synnøve Våge, testleder	Funksjonell kjernegruppe: Trond Morten Krey, Bergen kommune Georg Traheim, Bærum kommune Maryann Stephansen, Fylkesmannen i Østfold- og Bente Alvestad, Trine Linge og Hans Dalby – alle SRF
Personal	Oddbjørn Vassli	Bente Johanne Kraugerud
Bank	Oddbjørn Vassli til 1.8.12 – deretter Hans Dalby	Advokatfirmaet Grette er engasjert for å lage en utredning i avklaringsfasen.
Opplæring og informasjon	Bente Alvestad fra 1.5.12	Steria AS med støtte av en ressursgruppe fra Fylkesmennene, SRF og JD har til 1.5.12 utarbeidet forslag til strategi og operativ plan for innsatsområdet

## Mandat for delprosjektene

### 1. Dataprojektet

- a. Sørge for at den nye vergemålsforvaltningen har *et hensiktsmessig dataverktøy* til støtte for oppgaver og arbeidsprosesser på plass i henhold til overordnet milepælsplan
- b. Etablere tilpasset prosjektorganisasjon og prosjektplan for arbeidet
- c. Etablere og drifte tilfredsstillende rapporterings-, risiko- og kvalitetssystem for arbeidet
- d. Med utgangspunkt i behovsanalysen/funksjonell kravspesifikasjon fra forprosjektfasen og gjennomført mulighetsstudie, lage detaljerte kravspesifikasjoner for de ulike funksjonsområder
- e. Passe på at ulike typer regelverk tilfredsstilles som for eksempel personopplysningsloven, arkivloven, forvaltnings- og offentlighetslovene osv.
- f. Iverksette arbeid for å inngå og følge opp avtaler med aktuelle partnere for relevante felles- og sambrukskomponenter
- g. Iverksette arbeid med å inngå og følge opp avtaler om ulike teknologianskaffelser, bidragsyttere og leverandører for realisering av løsningen inkludert konsulenter
- h. Iverksette arbeid med og følge opp utvikling av komponenter som må skreddersys for vergemålsforvaltningen
- i. Etablere og ta i bruk hensiktsmessig utviklings- og testsite for løsningen
- j. Lage opplegg for og utføre teknisk, funksjonell- og brukermessig uttesting av systemet
- k. Lage plan for forvaltning, videreutvikling og drift av systemet og bistå i implementeringen av dette
- l. Bidra i å lage hensiktsmessig opplegg for opplæring av brukerne på systemet inkludert brukerdokumentasjon og brukerstøtte
- m. Sørge for at systemet som helhet med tilhørende komponenter og avtaler blir tilfredsstillende dokumentert
- n. Lage opplegg for og lede arbeidet med overlevering av systemet fra vergemålsprosjektet til sentral vergemålsmyndighet som systemeier
- o. Andre relevante oppgaver som prosjektet selv identifiserer eller som blir tildelt fra sentral prosjektledelse

### 2. Bankprosjektet

- a. Sikre at det foreligger *avtale om nasjonale vilkår for plassering av midler* som fylkesmennene skal ha til forvaltning i henhold til overordnet milepælsplan
- b. Avklare rettslige rammer for etablering av bankløsningen
- c. Lage prosjektplan for realisering av løsningen inkludert i sikre riktig kompetanse og bemanning
- d. Definere krav til framtidig bankløsning
- e. Sette opp (anskaffelses)prosess fram til inngått avtale(r) om felles innskuddsvilkår
- f. Inngå avtale(r)
- g. Sammen med valgt leverandør, lage plan for etablering av innskuddskonti og overføring av midlene til disse
- h. Sammen med valgt leverandør lage kvalitetssikrede og effektive prosesser for samhandling mellom bank og fylkesmennene for innskudd, uttak og regnskap
- i. Sammen med FNO vurdere å utarbeide egne mønstervedtekter for vergekonti



- j. Andre relevante oppgaver som prosjektet selv identifiserer eller som blir tildelt fra sentral prosjektledelse

### 3. Personal

- a. Sikre at *virksomhetsoverdragelsen* skjer innenfor forutsigbare rammer og i tråd med relevant regelverk, og i henhold til overordnet milepælsplan
- b. Etablere og lede arbeidet i samarbeidsutvalget
- c. Gi sentrale rammer for hvordan den sentrale og lokale vergemålsmyndigheten skal bemanne og organisere virksomheten
- d. Sørge for god informasjon til ansatte som berøres av reformen
- e. Ved behov, bistå fylkesmennene med råd om hvordan konkrete problemstillinger knyttet til personaloverføringen skal håndteres
- f. Andre relevante oppgaver som prosjektet selv identifiserer eller som blir tildelt fra sentral prosjektledelse

### 4. Opplæring og

- a. Sørge for at den nye *vergemålsforvaltningen inklusiv vergene har tilstrekkelig kompetanse* til å løse oppgavene i tråd med nytt regelverk, organisasjon og målsettinger
- b. Definere behovet for opplæring – for deretter å lage en *strategi* for hvordan opplæringen skal foregå – både i forbindelse med reformen, men også som løpende aktivitet
- c. Vurdere behov for digitale løsninger i gjennomføring og vedlikehold av opplæringsstrategien
- d. Definere roller og ansvar i opplæringen og den løpende kompetanseutviklingen
- e. Vurdere behov eller ønskelighet for sertifisering av ulike nøkkelfunksjoner for å sikre tilstrekkelig kompetanse i forhold til oppgaveløsningen
- f. Gjennomføre førstegangs opplæring for medarbeidere hos fylkesmennene som skal arbeide med vergemål i tråd med overordnet milepælsplan
- g. Samarbeide med øvrige delprosjekter i å definere behov for opplæring og samordning av opplæringsgjennomføringen
- h. Andre relevante oppgaver som prosjektet selv identifiserer eller som blir tildelt fra sentral prosjektledelse
- i. Sørge for at vergemålsreformen støttes med *riktig informasjon til riktig tid til relevante målgrupper*
- j. Utarbeide ekstern informasjonsstrategi for den nye vergemålsforvaltningen hvor de viktigste målgrupper er vergene, personer under vergemål, samarbeidende instanser og samfunnet generelt
- k. Definere roller og ansvar for informasjonsarbeidet i den nye vergemålsforvaltningen
- l. Sørge for at vergemålsportalen som primær ekstern informasjonskanal er oppe og går til 15.10.2012
- m. Forberede og gjennomføre informasjonskampanje i forbindelse med ikrafttredelse av den nye loven og den nye organiseringen 1.7.2013
- n. Andre relevante oppgaver som prosjektet selv identifiserer eller som blir tildelt fra sentral prosjektledelse

## 6. RISIKO

Med risiko mener en usikkerhetsfaktorer i prosjektet som ikke kan fjernes i forkant og som er av en slik karakter at hvis de slår til så kan hele prosjektet/reformen være truet.

Sannsynlighet	5 Svært høy					
	4 Høy					
	3 Middels høy			Verger	Bank	Data
	2 Lav			Personal		
	1 Svært lav					
		1 Liten eller minimal skade	2 Mindre skade	3 Merkbar skade	4 Stor skade	5 Meget stor skade
Konsekvens						

En nærmere spesifikasjon av risikoelementene er gitt i tabellen under:

Usikkerhet	Sannsynlig	Konsekvens	Risiko
Datastøtte	3	5	15
Bank	3	4	12
Verger	3	3	9
Personal	2	3	6

**R1 – Datastøtte.** Usikkerheten omfatter både utvikling av løsningen, kostnader og overføring av informasjon til systemet fra kommunene. Viktigste tiltak:

- Alle muligheter vurderes for å spare (kalender)tid
- Modulær utvikling samt bruk av flest mulige ferdige og utprøvde komponenter
- Egen profesjonell prosjektledelse

**R2 – Bank.** Selv om det nå er avklart at bank velges, så er det fortsatt et omfattende arbeid som skal til for å få på plass avtaler, løsninger og overføring til et 30.000 talls formueskonti med tilpasset funksjonalitet.

- Det må tidlig avklares valg av bankmodell og hvordan avtalen skal etableres
- Tidlig utprøving og omfattende testing av løsning

**R3 – Verger.** Usikkerhet knyttet til om mange av dagens verger vil si fra seg sitt oppdrag for eksempel pga. ny lokal vergemålsmyndighet, alder eller økonomiske kompensasjon. Tiltak:

- FM må etablere dialog med og selge den nye ordningen til dagens verger
- Økt overgang til en mindre gruppe av profesjonelle verger strategisk plassert i hvert enkelt distrikt

**R4 – Personal.** Gjennomføring av virksomhetsoverdragelsen kan ta så mye tid at en kommer for sent i gang med leder- og eksternekrutteringen. Tiltak:

- Avklaringer virksomhetsoverdragelse sikres god framdrift slik at alle stillinger som skal overføres er avklart til 1. juli 2012

### *Samlet vurdering av risiko*

Vergemålsreformen er en liten reform i den forstand at den omfatter et lite antall ansatte. Men den er arbeidskrevende ved at dagens oppgaver i form av saker, verger og ansatte skal overføres fra 430 kommuner til 18 nye lokale vergemålsmyndigheter (fylkesmennene). Og ikke minst er den omfattende ved at den berører rundt 50.000 verger med et tilsvarende antall personer med vergemål.

Viktige nasjonale rammevilkår er godt på plass i form av sentralt lovverk, ressurser for gjennomføring, dato for ikrafttredelse av ny lov og foreliggende planverk fra forprosjektfasen. Med god fart og kvalitet i gjennomføringsfasen – samt oppfølging av risiko og dialog mellom aktørene – ligger forholdene godt til rette for en vellykket vergemålsreform.

## **7. RAPPORTERING**

For rapportering i prosjektet gjelder generelt skriftlig avviksrapportering til nærmeste overordna nivå straks det foreligger situasjoner/avvik som gjør at framdrift og målsettinger i delprosjekt, gjennomføringsprosjekt eller reformen er truet.

I tillegg skal det uarbeides kvartalsvise statusrapporter på hovedprosjektnivå – rapporter som skal avgis til prosjekteier/-ansvarlig for videre framsending til politisk ledelse.

Prosjektleder har statusmøte med prosjekteier hver 14. dag.

Rapporteringsform og hyppighet fra delprosjektene til hovedprosjektleder fastsettes i delprosjektplanene. For dataprojektet er det iverksatt styrket rapportering/kvalitetssikring med støtte fra plan- og administrasjonsavdelingen i departementet.

## **8. RESSURSER OG BUDSJETT**

Vergemålsreformen har 62 mill. kroner til disposisjon i 2012 som består av 20 mill. kroner i sentral prosjektbevilgning og 42 mill. kroner i gjennomføringsbevilgning. De samlede midler er disponert slik:

<b>Vergemål 2012</b>	<b>Opprinnelig</b>	<b>Justert</b>
Fordeling til fylkesmennene	23 250	31 250
Fordeling til SRF	3 350	3 575
Dataprojektet	16 000	23 000
Utstyr, IKT, lokaler	8 000	-
Rekruttering og opplæring	4 500	-
Sentralt prosjekt	3 500	2 500
SIA stilling		775
Annet	3 819	1 319
<b>Sum</b>	<b>62 419</b>	<b>62 419</b>

Pengene avsatt til utstyr/IKT/lokaler og rekruttering/opplæring er i hovedsak fordelt til fylkesmennene og SRF. Prosjektets økonomi skal inngå i kvartalsrapporteringen.

Belastningsfullmakter til SRF inntas i ordinært tildelingsbrev og til fylkesmennene i egne brev fra Justisdepartementet.

## 9. MØTEPLAN

### Prosjektgruppa 2012

Dato	Sted	Tid	Hovedtema
01.02	Oslo	09-15	Rapportering, utvalgte tema til felles drøfting
29. og 30.05	Oslo	09-15	Rapportering, utvalgte tema til felles drøfting Opplæring regelverk m.m.
29.08	Oslo	09-15	Rapportering, utvalgte tema til felles drøfting
17.10	Oslo	09-15	Rapportering, utvalgte tema til felles drøfting Statsbudsjettet for 2013
05.12	Hamar	09-15	Rapportering, utvalgte tema til felles drøfting

### Referansegruppa 2012

Dato	Sted	Tid	Hovedtema
31.01	Oslo	13-15	Orientering om reformen og gjennomføringsplanen
12.06	Oslo	13-15	Orientering om status i gjennomføringen Spesielle problemstillinger
16.10	Oslo	13-15	Orientering om status i gjennomføringen Spesielle problemstillinger, statsbudsjett 2013

## 10. UNDERSKRIFT

30. november 2011 (opprinnelig plan)

1. mars 2012 (ajourført plan)

1. mai 2012 (ajourført plan)



Anne K Herse (s)

Prosjekteier/-ansvarlig



Oddbjørn Vassli (s)

Prosjektleder