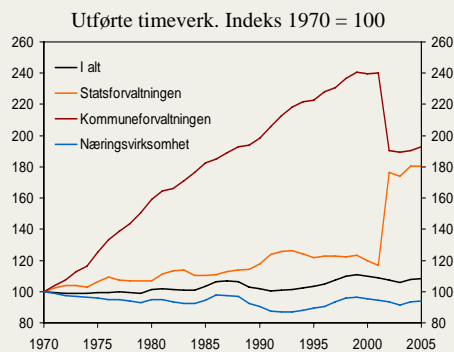


Valgets kval i kommunesektoren?

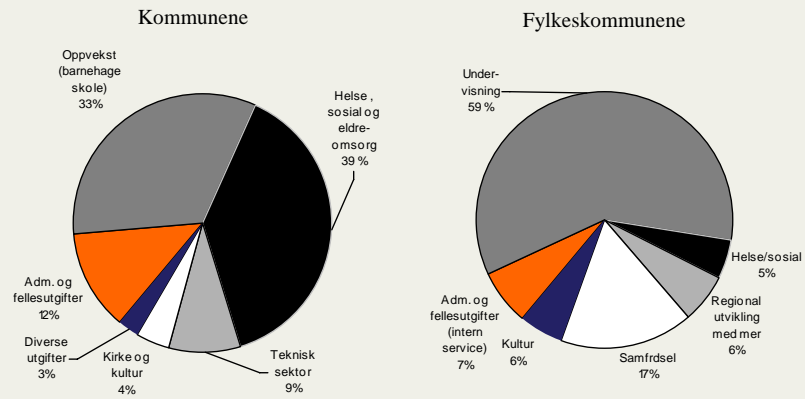
Statssekretær Kjersti Markusson
Kommuneøkonomi 2006, 21. september 2006

Framveksten av kommunesektoren

- Timeverk: 16 pst. av samlet
- Sysselsatte: 20 pst. av samlet
- Kommunalt konsum: 13 pst. av FL-BNP
- Kom.sektorens inntekter: 17 pst. av FL-BNP



Fordelingen av kommunesektorens utgifter



3

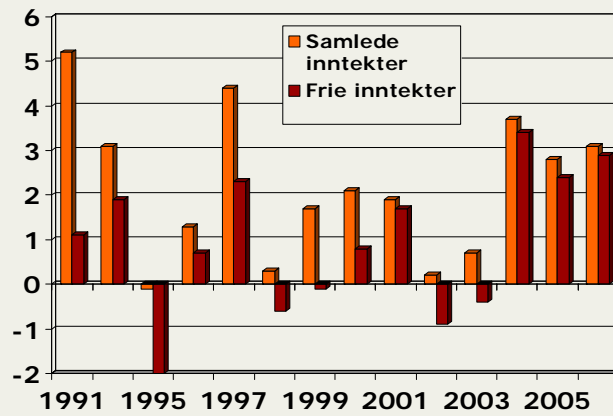
Soria Moria-erklæringen

- Satse på fellesskapsløsningene
- Vekst i frie inntekter i 2006 på 5,4 mrd. kroner
- Rette opp den økonomiske ubalansen

4

Historisk høy vekst i kommunesektorens inntekter

Prosentvis endring fra året før



5

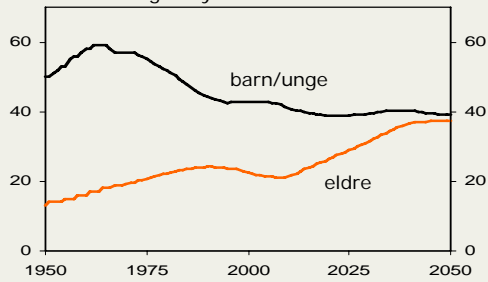
Mange utfordringer gjenstår

- Full barnehagedekning
- 10 000 nye årsverk innen pleie og omsorg
- Oppretting av vedlikeholdsetterslepet
- Befolkningsendringer

6

På lang sikt: aldring av befolkningen

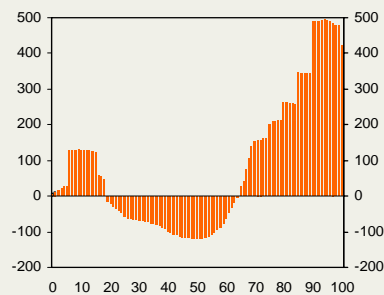
Andelen eldre (67 år og over) og barn/ungdom (under 20 år) i forhold til befolkningen i yrkesaktiv alder. Prosent



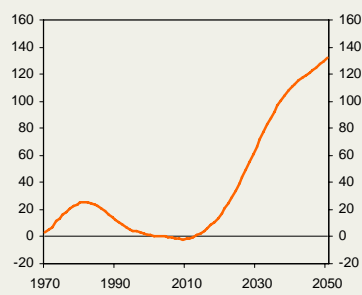
7

... gir kraftig økning i offentlige utgifter

Netto overføringer etter alder i 2004.
1000 kroner. 2004-priser



Demografiens direkte bidrag til offentlig nettoutgifter ifht. 2004. Mrd. 2004-kroner



8

Langsiktige utfordringer

- Press på offentlige finanser
- Økte krav til individuell tilpasning?
- Forventningspress fra økt privat velstand?

Valgets kval?

- God orden i økonomien
- Fornyingsarbeid
- Brukerne i sentrum
- På lag med de ansatte
- Fortsatt satsing fra Regjeringen