

Pandemisk influensa – bakgrunn og scenarier

Geir Stene-Larsen

Nasjonalt folkehelseinstitutt

16. februar 2006

Pandemisk influensa

- Influenzaepidemi med et nytt influensavirus som ingen er immune mot
- Fører til
 - rask spredning
 - mange syke
 - flere døde

To viktige oppklaringer

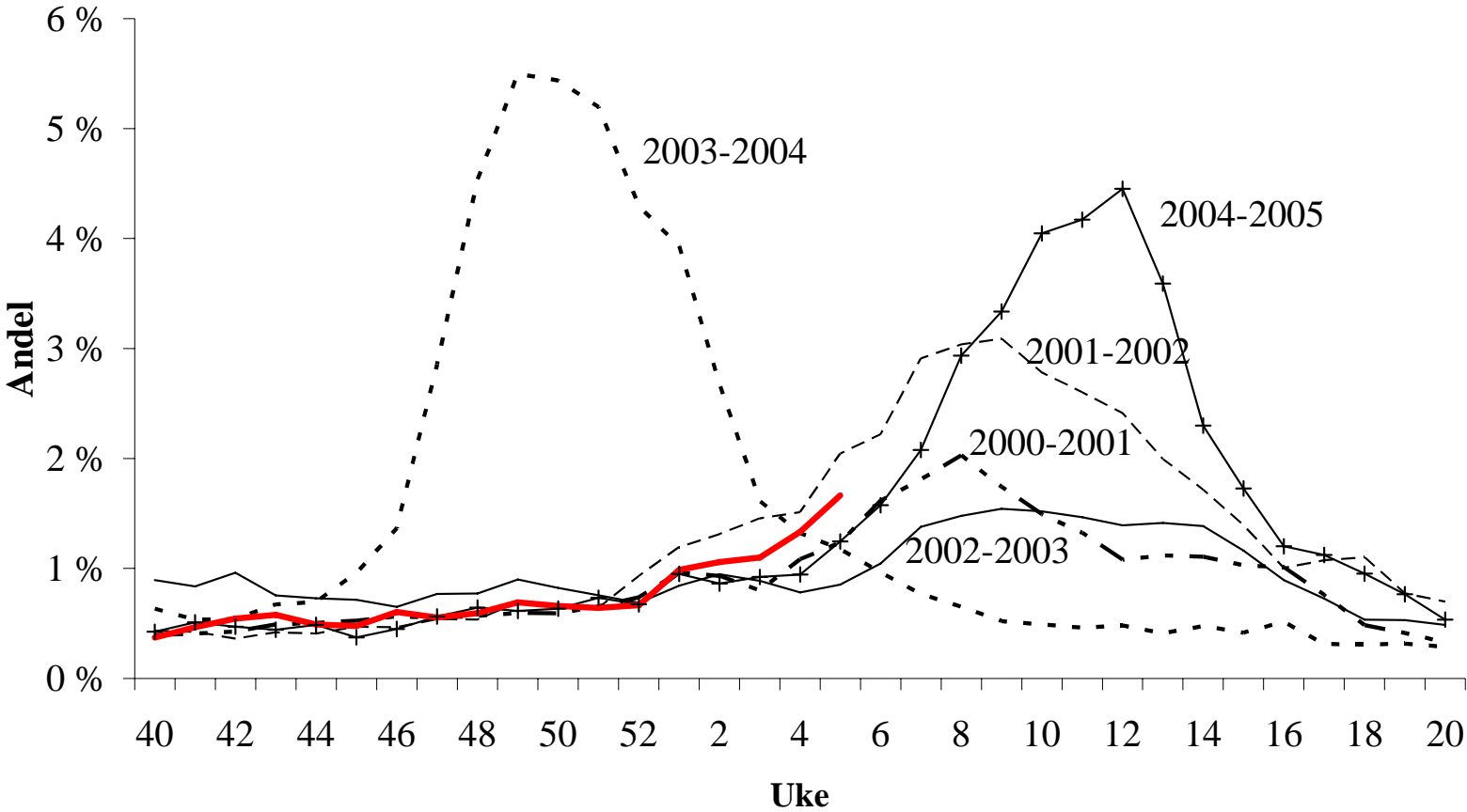
Tre grupper sykdom

1. Sesonginfluensa
2. Fugleinfluensa
3. Pandemisk influensa

To grupper medikamenter

1. Vaksine
 - stimulerer immunapparatet
2. Antiviralia ("virusantibiotika", Tamiflu)
 - hemmer viruset

Sesonginfluensa



Fugleinfluenza

- En fuglesykdom
 - H5N1 i 2003-2006 (Sørøst-)Asia ++
 - **169** tilfeller, **91** døde
 - **100-150 millioner** fugler døde eller slaktet
- Forekommer hos villfugl i enkelte land
- Kan komme til Norge med trekkfugl
- Er svært lite smittomt for mennesker

Pandemisk influensa

- Nytt virus som ingen er immune mot
- Kan oppstå ved blanding av virus (reassortering)
 - Ved dobbeltsmitte (humant og fuglevirus samtidig) kan det oppstå aggressive virus med evne til å smitte mellom mennesker
- Eller ved en endring i viruset (mutasjon)
 - Viruset tilpasser seg direkte til menneske

Pandemier i forrige århundre

Spanskesyken (1918-1919)

- Virus: H1N1
- 20-40 millioner døde i verden (ca. 15 000 i Norge)
- Alvorlighetsgrad: Omkring 10 -15 ganger vanlig sesonginfluensa

Asiasyken (1957-1958)

- Virus: Blanding av H1N1 og H2N2 fra fugl
- 1 million døde i verden (Ca. 2 000 i Norge)
- Alvorlighetsgrad: Omkring 3 ganger vanlig sesonginfluensa

Hongkong-syken (1968-1969)

- Virus: Blanding av H2N2 og H3N2
- 1-4 millioner døde i verden (Ca. 3 000 i Norge)
- Alvorlighetsgrad: Omkring 3 ganger vanlig sesonginfluensa

Scenarier for en ny pandemi

Mest sannsynlige scenariet:

- 30% av befolkningen blir smittet i løpet av ½ år
- 15% blir syke og sengeliggende
- ½-parten av de som smittes antas å bli syke
- Overdødelighet anslås til 0,1 – 0,4% av de syke
- 700.000 syke i løpet av perioden
- 700 – 3.000 ekstra dødsfall i forhold til en normal vintersesong

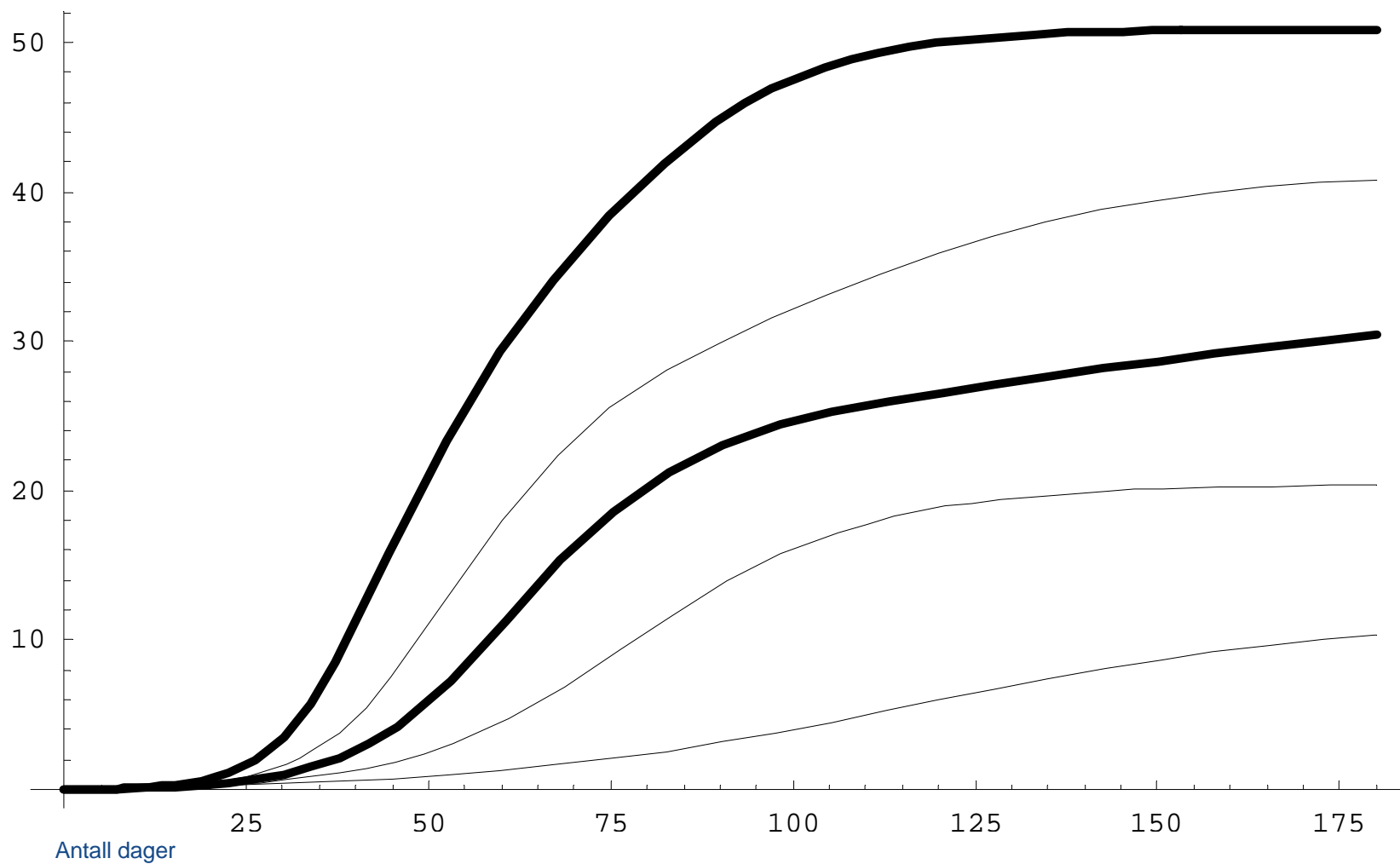
Scenarier for en ny pandemi forts.

”Verstefall”-scenariet (mindre sannsynlig):

- 50% av befolkningen blir smittet i løpet av ½ år
- 25% syke og sengeliggende
- Overdødelighet anslås til 0,4 – 1,1% av de syke
- 1,2 mill. syke i løpet av perioden
- 5.000 – 13.000 ekstra dødsfall i forhold til en normal vintersesong

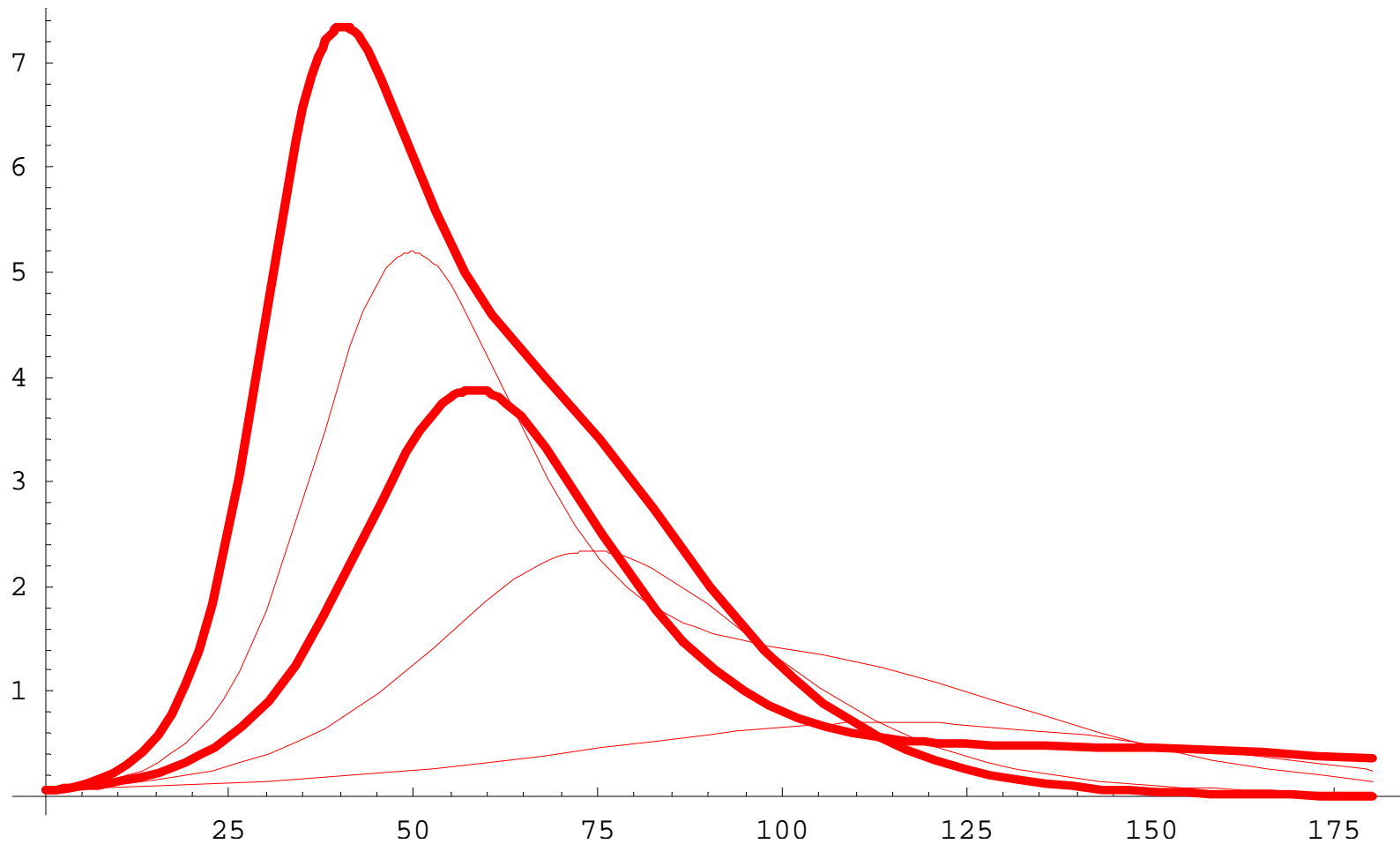
Andel smittet over tid

Prosent smittet



Andel syke samtidig

Prosent smittet



Antall dager

Hovedtiltak

- Vaksine
4 mill. doser
Levering: 4-6 mnd. etter produksjonsstart
- Antiviralia
Tamiflu: 1,4 mill. pakninger på lager
+ et annet medikament (rimantadin) til forebygging for 300.000 i 6 uker
- Hygieniske tiltak
- Informasjon