

# **Samordning av arbeidet med tettstedsutvikling regionalt**

## **Innledning**

Wilhelm Torheim  
Planavdelingen

# Hvordan får vi det til?

- Hvordan kan vi koordinere ulike initiativ og satsninger for å oppnå synergieffekter?
- Hvordan kan vi kople økonomi, virkemidler og kunnskap for å få størst mulig effekt?
- På hvilken måte kan vi samarbeide om veiledning og faglig støtte til kommunene?

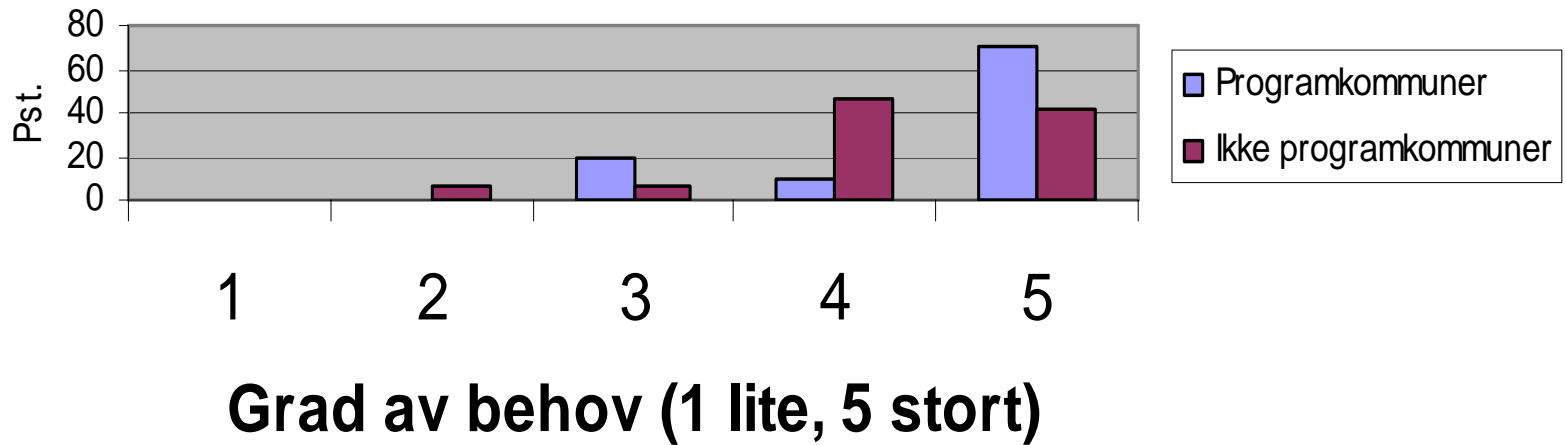
# Hva er kommunenes behov for bistand fra regionalt nivå?

- Resultater fra spørreundersøkelse på landskonferansen 2005
- 52 svar til sammen
  - 20 fra kommuner som hadde deltatt i tettstedsprogrammet
  - 32 fra andre kommuner

# SPØRREUNDERSØKELSE 2005

## Kommunenes behov for støtte fra fylkesnivået

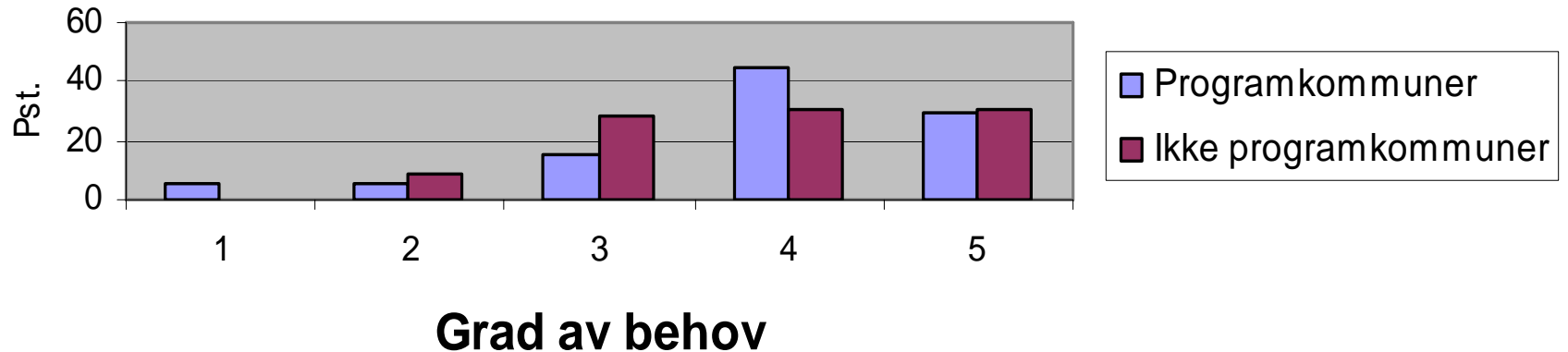
### Tettstedsutvikling som strategi



# SPØRREUNDERSØKELSE 2005

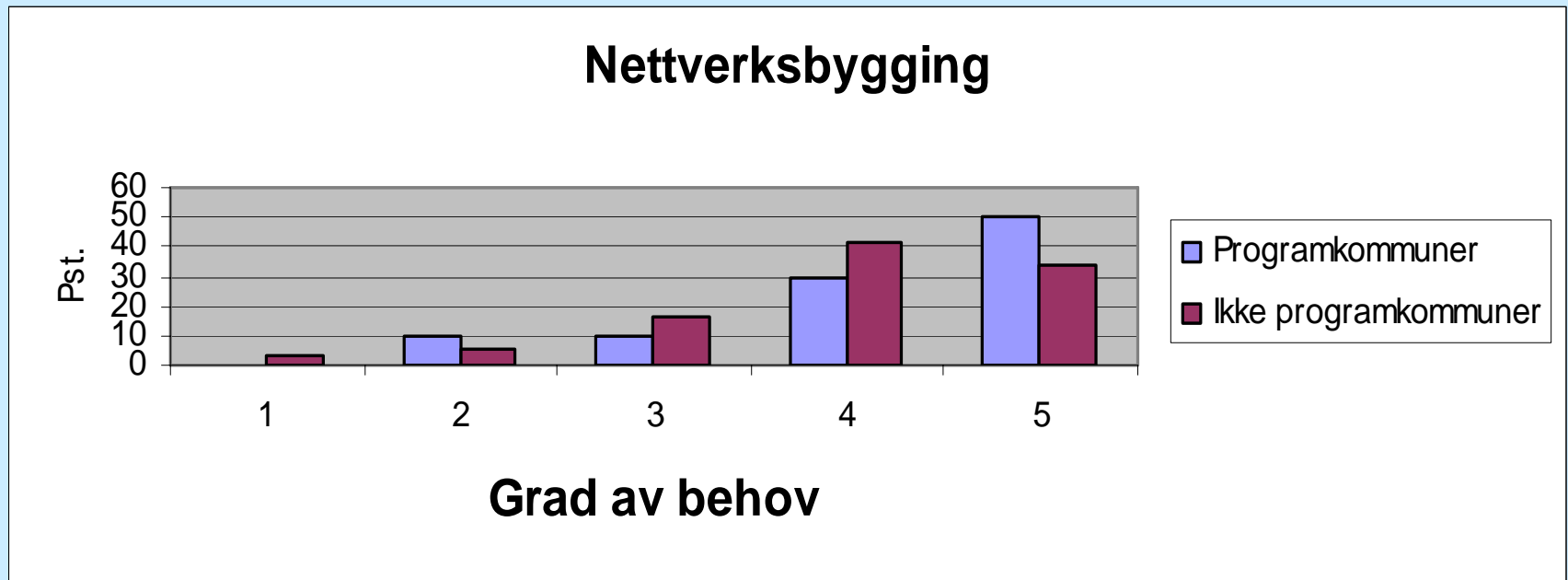
## Kommunenes behov for støtte fra fylkesnivået

### Behov for veiledning



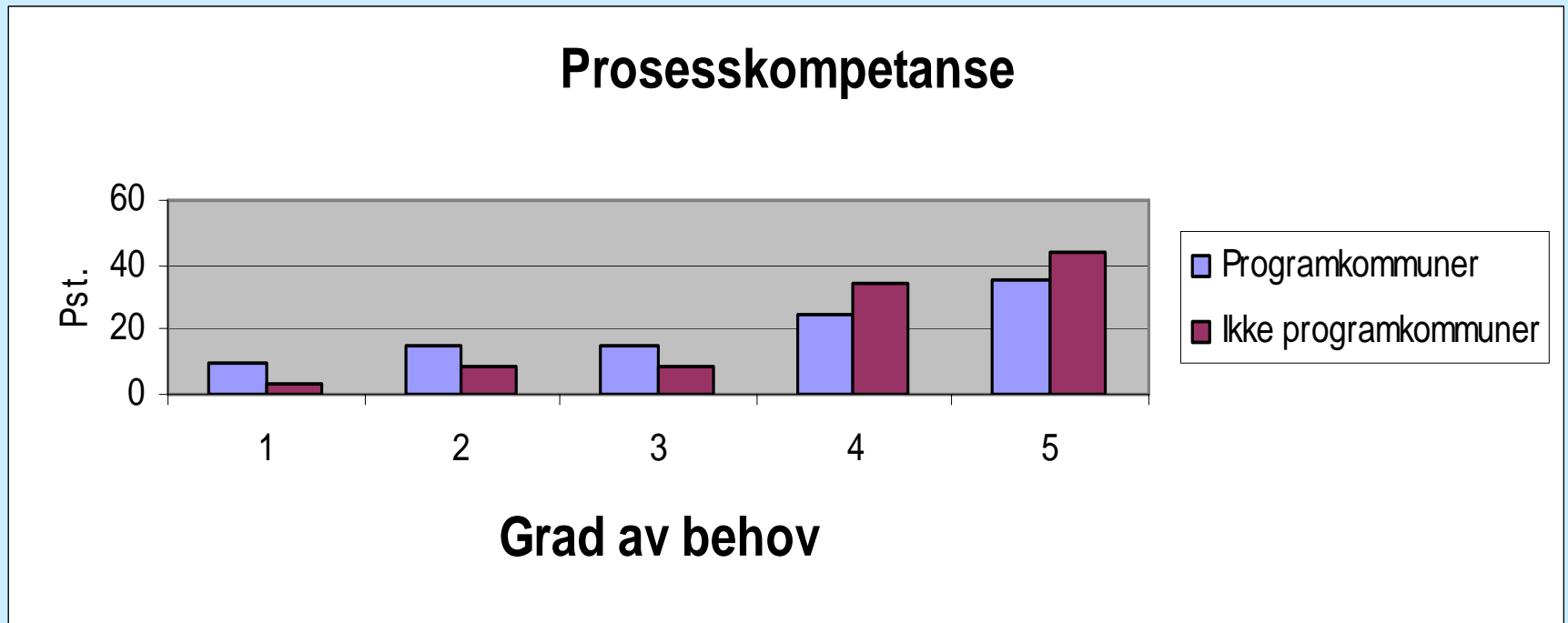
# SPØRREUNDERSØKELSE 2005

## Kommunenes behov for støtte fra fylkesnivået



# SPØRREUNDERSØKELSE 2005

## Kommunenes behov for støtte fra fylkesnivået



# Erfaringer - slik gjør vi det

- Telemark
- Akershus
- Hedmark
  
- Andre fylker



# Samarbeid på fylkesnivå i Hedmark om tettstedsutvikling

- Ressursgruppe med SVV, FMs miljø- og landbruksavd. og FKs **plan/næring**-, folkehelse- og kulturvernnavd. + Agora (B/Us medvirkning)
- Samarbeid på tvers av sektorgrenser
- Rådgivning overfor kommunene, møter og befaringer
- Spleiselag, spes. FK og SVV
- Læring, kunnskapsutveksling og -utvikling
- Forankring og kontinuitet viktig