

Planlegging under usikkerhet

Plan- og bygningsloven

Planer gir rammer for gjennomføring

- Planer etter plan- og bygningsloven gjelder utviklingen i kommuner og fylker generelt, og
- arealbruk spesielt.
- Plandokumentene kan klargjøre utfordringene på bakgrunn av kjent viten, og
- gi bindene rammer for tillatt arealbruk.

Planverktøyene

- **Kommunale arealplaner**

- Kommuneplanens arealdel
- Reguleringsplaner

men også

- **Kommuneplanens samfunnsdel**

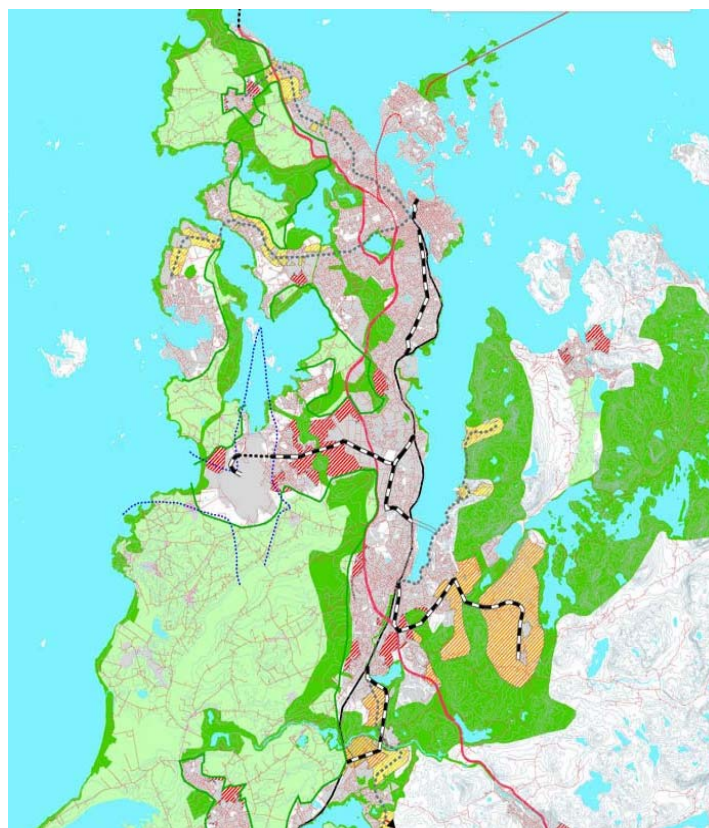
- Handlingsprogram
- Kommuneplanmelding

- **Regional planlegging**

- Fylkes(del)planer
- Interkommunalt plansamarbeid

- **Konsekvensutredninger**

- Planenes innhold kan påvirkes gjennom medvirkning og høring i planprosessen



”Føre var” gjennom plan

- Lokalisering av byggeområder gjennom kommuneplanens arealdel ; KU
- Fastsetting av fareområder gjennom reguleringsplan:
 - ”Områder som på grunn av ras- og flomfare eller annen særlig fare ikke kan tillates utbygget eller bare skal utbygges gjennom nærmere vilkår av hensyn til sikkerheten.”
 - ”Byggegrunn kan bare deles eller bebygges dersom det er tilstrekkelig sikkerhet mot fare eller vesentlig ulempe som følge av natur- eller miljøforhold”

Nye lovbestemmelser

- Planlovutvalget (PLUT) har lagt fram forslag til nye planbestemmelser
- PLUT viderefører dagens bestemmelser, men foreslår i tillegg:

Plikt til risiko og sårbarhetsanalyser

Langsiktig arealstrategi

Innføring av hensynssoner

Utvidet adgang til å gi bestemmelser

§ 1-10 Samfunnssikkerhet og risiko- og sårbarhetsanalyse

Planleggingen etter loven skal fremme samfunnssikkerhet ved å forebygge risiko for skade og tap av liv, helse, miljø og viktig infrastruktur, materielle verdier m.v.

Ved utarbeidelse av arealplan for utbygging skal planmyndigheten påse at risiko- og sårbarhetsanalyse gjennomføres for planområdet, eller selv foreta slik analyse.

Analysen skal vise alle risiko- og sårbarhetsforhold som har betydning for om arealet er egnet til utbyggingsformål, og eventuelle endringer i slike forhold som følge av planlagt utbygging.

Område med fare, risiko eller sårbarhet avmerkes i planen som hensynssone, jf. § 9-8.

Planmyndigheten skal vedta slike bestemmelser om utbyggingen i sonen, herunder forbud, som er nødvendig for å avverge skade og tap.

Kongen kan i forskrift gi utfyllende bestemmelser om bruken av risiko- og sårbarhetsanalyser som omfattes av denne bestemmelsen.