

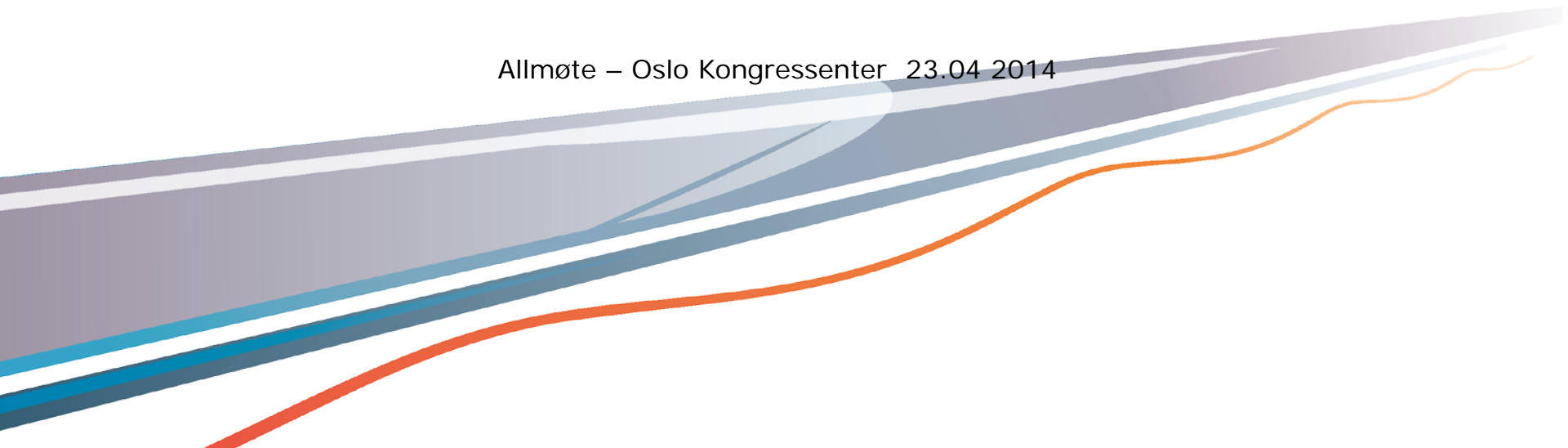


KOMMUNAL- OG  
MODERNISERINGSDEPARTEMENTET

# Arbeidsformer i fremtidens regjeringskvartal

Michel Midré

Allmøte – Oslo Kongressenter 23.04 2014



# Bakgrunn – Gjenreisning av r-kvartalet

- Konseptvalgsutredningen
- Kvalitetssikring av beslutningsunderlaget for konseptvalg



# Arbeidsgruppens mandat

- Innhente erfaringer med nye arbeidsformer til hjelp for departementets videre arbeid med rom- og funksjonsprogram for fremtidig regjeringskvartal
- Formidle erfaringene til departementene gjennom egnede møteplasser



# Premisser

- Kostnadseffektivitet
- Miljøprofil
- Kontorplassutforming som fremmer samhandling og som er robust over mange år

# Arbeidsformer i fremtidig regjeringskvartal

- Fortsatt linjestyrt, sektorisert og nivådelt hierarki
- Økt fokus på sekretariatsrollen
- Bestillerfunksjonen
- Oppgaveløsningen krever individuelt konsentrasjonsarbeid og økt samhandling på tvers
- Dagens teknologi har allerede endret arbeidsformen

# Kontorarbeidsplassen i endring



# Ulike kontorplasstypologier

- Cellekontor
- Åpent landskap
- Aktivitetsbasert arbeidsplassutforming



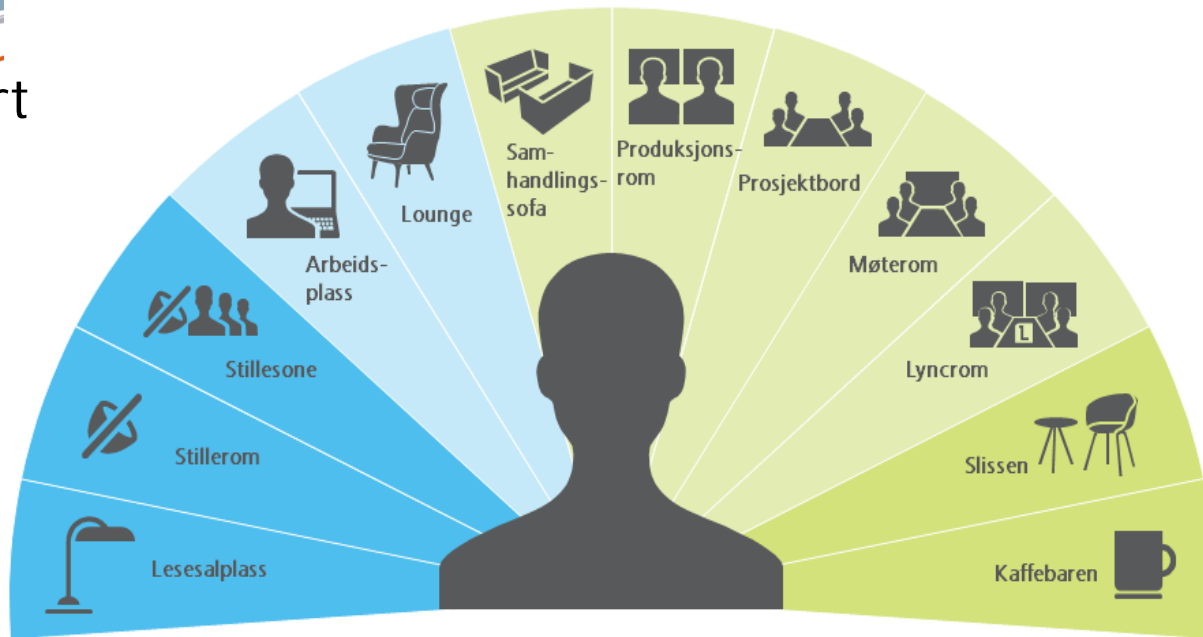


# Arbeidsgruppen foreslår

- Aktivitetsbasert arbeidsplassutforming legges til grunn for fremtidig regjeringskvartal
- Arealramme på 23-25 m<sup>2</sup> pr. ansatt



# Aktivitetbasert kontorplass-utforming

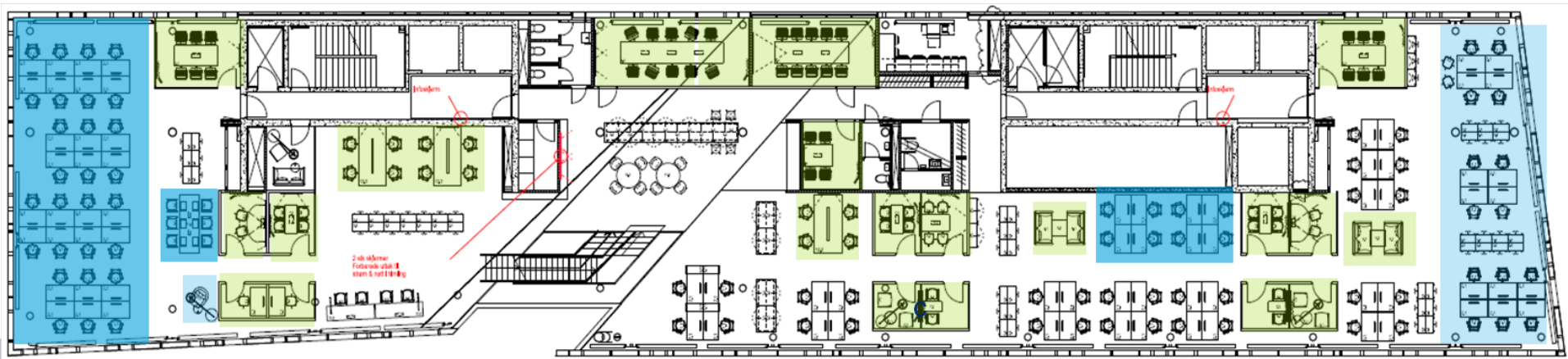


■ Individuell konsentrasjonsone (tilrettelegger for individuelt arbeid som krever dyp konsentrasjon)

■ Individuell arbeidsone (tilrettelegger for individuelt arbeid)

■ Samhandlingsone (effektive samarbeids- og møteplasser)

■ Sosial samhandlingsone (uformelle sosiale møteplasser)





# Arealeffektivitet ved ulike løsninger

FRA 97 ► 176 MEDARBEJDERE 1:1 UDLÆG AF ARBEJDSPLADSER

100% PRIVATEJEDE 1 PERSONSKONTORER



97 medarbejdere

21 møderum

4 uformelle mødesteder



STATSBYGG SIGNAL

50% PRIVATEJEDE 1 PERSONSKONTORER  
50% AKTIVITETSBASERET FÆLLESEJET ARBEJDSMILJØ



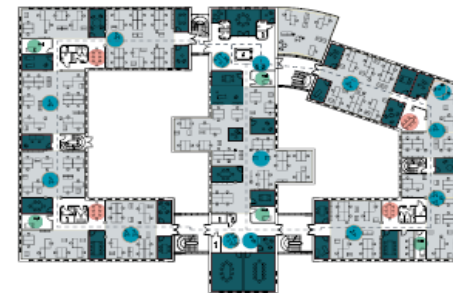
146 medarbejdere

24 møderum

10 uformelle mødesteder



100% AKTIVITETSBASERET FÆLLESEJET ARBEJDSMILJØ



176 medarbejdere

27 møderum

14 uformelle mødesteder



26

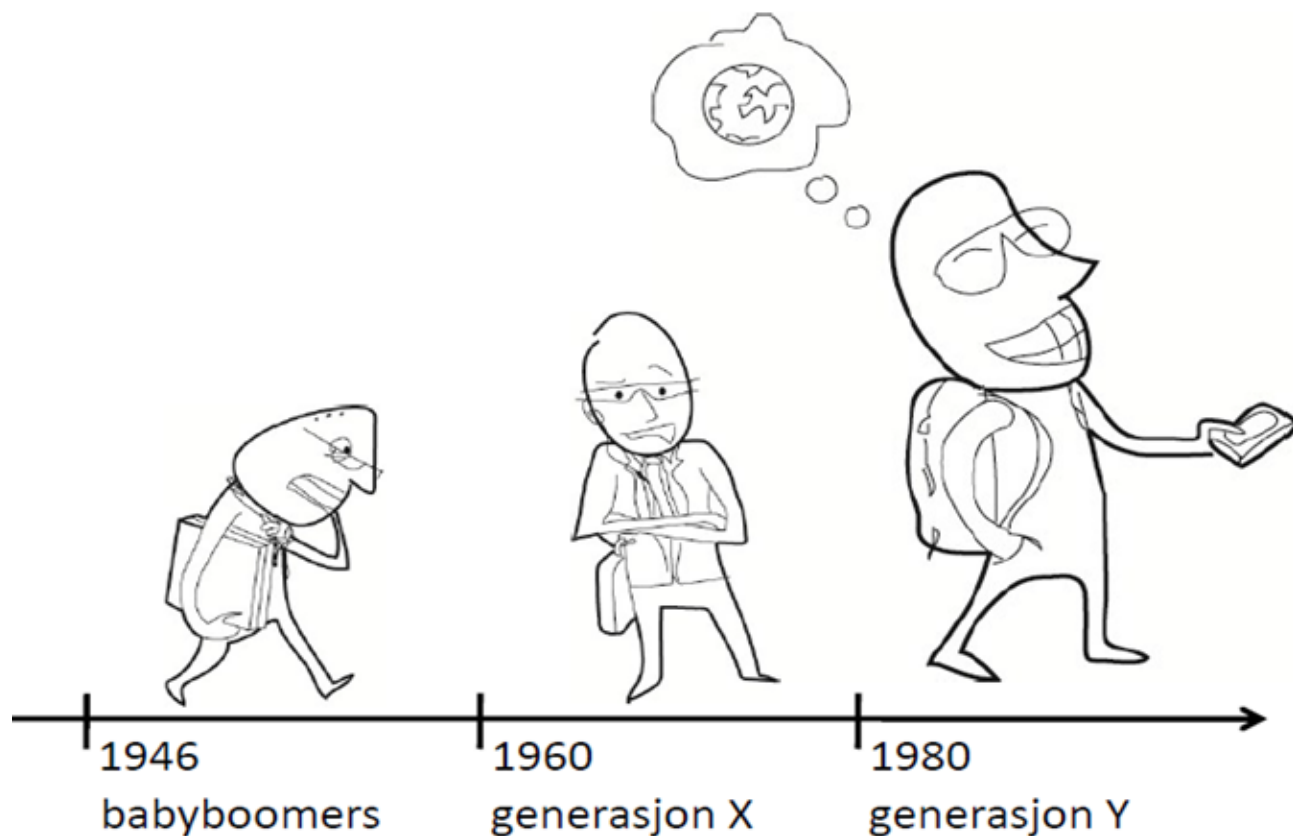
# Kontorplassutformingene må sikre fleksibilitet

- For fremtidige nye og «ukjente» arbeidsformer
- For hyppige organisatoriske endringer
- For at antall ansatte kan endres (opp eller ned)
- For et bygg som støtter bruk av ny (og ukjent) brukerteknologi

# Forutsetninger for å lykkes

- Sikre kjerneaktiviteter
- Godt inneklima, med særlig vekt på støy- og lysforhold
- Variasjon i løsningene
- Fleksibilitet for endringer
- Gode sosiale møteplasser,
- Godt estetisk uttrykk og miljøbevissthet

# Kampen om hodene – beholde og rekruttere



# Arbeidsgruppen foreslår

- God samordning og involvering av brukerinteressene
- Følgeevaluering i NFD, KD og KLD
- Modellere og synliggjøre arbeidsplassutformingene for ansatte (fysiske modeller)



# Vår unike muligheter

- Vi kan planlegge fra begynnelsen
- Vi kan trekke på erfaringer (positive og negative) fra KLD, KD og NFD (og andre)
- Vi har en lang planleggingshorisont