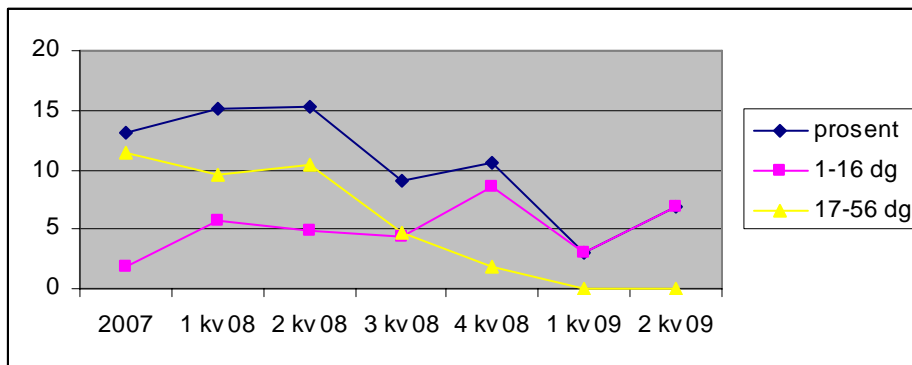


**Oversikt utvikling sykefravær for virksomhetene i  
Kvalitetskommuneprogrammet,  
Alta kommune**

Sektor / virksomhet	Ant. årsverk	Ant. ansatte	år	Fravær totalt %	% fravær 1-16 dgv	% fravær over 16 dgv
34345 – hj.sykepleie sone vest			2007	<b>13,19</b>	1,84	11,35
			1.kvartal 08	<b>15,21</b>	5,65	9,56
			2.kvartal 08	<b>15,29</b>	4,95	10,34
	9,47	12	3.kvartal 08	<b>9,15</b>	4,44	4,71
			4.kvartal 08	<b>10,53</b>	8,64	1,89
			2008	<b>13,37</b>		
			1.kvartal 09	<b>2,96</b>	2,96	0
			2.kvartal 09	<b>6,81</b>	6,81	0



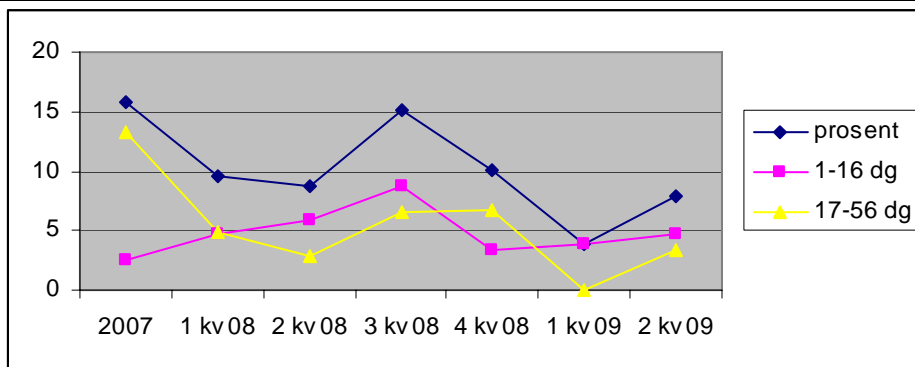
Prosentvis økning 2007 – 2008: 0,18

$0,18 \times 100/13,19 = 1,36$  dvs. 1,36 % økning i sykefraværet

$9,47 \text{ årsverk} \times 1846 \text{ timer} = 17.482 \text{ timer}$  i året totalt for Hjemmesykepleien sone vest.

$0,18 \% \times 17482 = 31 \text{ timer}$  sykere eller 0,02 årsverk sykere.

34346 – hj.sykepleie sone øst			2007	<b>15,85</b>	2,55	13,3
			1.kvartal 08	<b>9,61</b>	4,67	4,94
			2.kvartal 08	<b>8,77</b>	5,83	2,94
	13,71	19	3.kvartal 08	<b>15,16</b>	8,68	6,48
			4.kvartal 08	<b>10,10</b>	3,32	6,78
		16	2008	<b>10,40</b>		
			1.kvartal 09	<b>3,83</b>	3,8	0
			2.kvartal 09	<b>7,96</b>	4,67	3,29



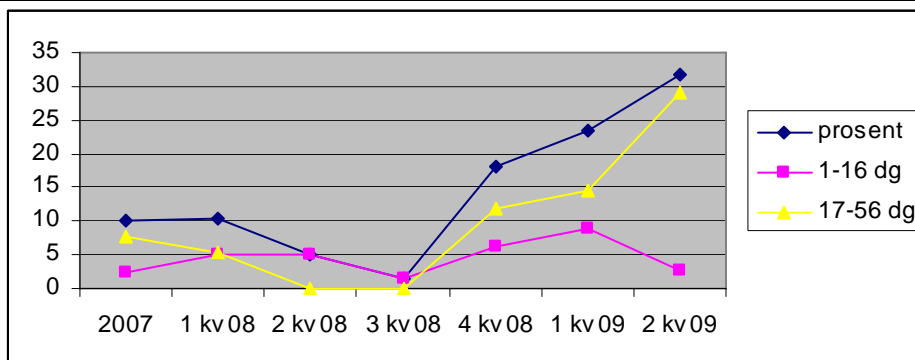
Prosentvis reduksjon i sykefraværet 2007 – 2008: 5,45

$5,45 \times 100/15,85 = 34,38$  dvs. 34,38 % reduksjon i sykefraværet

13,71 årsverk x 1846 timer = 25.309 timer i året totalt for Hjemmesykepleien sone øst.

$5,45 \% \times 25.309 = 1379$  timer friskere eller 0,75 årsverk friskere.

<b>34445 – hj.hjelp sone vest</b>			2007	<b>10,07</b>	2,43	7,64
			1.kvartal 08	<b>10,26</b>	4,96	5,3
			2.kvartal 08	<b>5,1</b>	5,1	0
			3.kvartal 08	<b>1,35</b>	1,35	0
			4.kvartal 08	<b>18,09</b>	6,13	11,96
	7,36	10	2008	<b>9,22</b>		
			1.kvartal 09	<b>23,39</b>	8,78	14,61
			2.kvartal 09	<b>31,86</b>	2,76	29,1



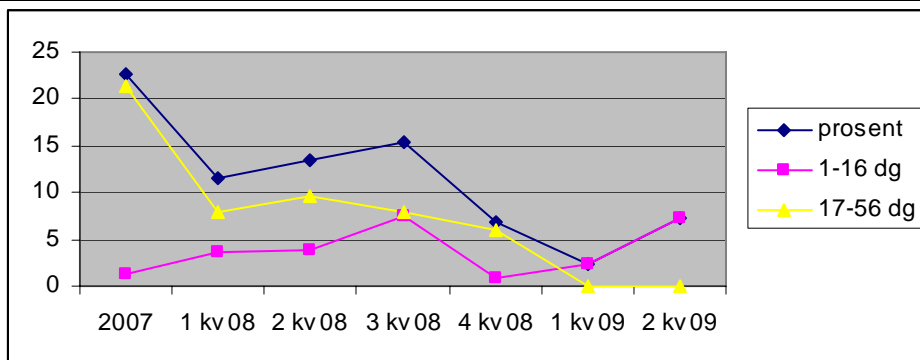
Prosentvis reduksjon i sykefraværet 2007 – 2008: 0,85

$0,85 \times 100/10,07 = 8,44$  dvs. 8,44 % reduksjon i sykefraværet

7,36 årsverk x 1846 timer = 13.587 timer i året totalt for Hjemmehjelp sone vest.

$0,85 \% \times 13587 = 116$  timer friskere eller 0,06 årsverk friskere.

<b>34446 – hj.hjelp sone øst</b>			2007	<b>22,61</b>	1,25	21,36
			1.kvartal 08	<b>11,52</b>	3,54	7,98
			2.kvartal 08	<b>13,50</b>	3,81	9,69
	5,55	7	3.kvartal 08	<b>15,29</b>	7,44	7,85
			4.kvartal 08	<b>6,86</b>	0,94	5,92
		7	2008	<b>11,78</b>		
			1.kvartal 09	<b>2,44</b>	2,44	0
			2.kvartal 09	<b>7,18</b>	7,18	0



Prosentvis reduksjon i sykefraværet 2007 – 2008: 10,83

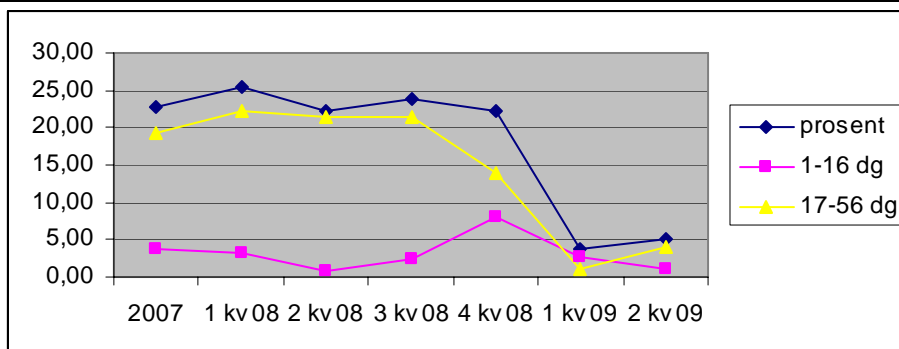
$10,83 \times 100/22,61 = 47,9$  dvs. 47,9 % reduksjon i sykefraværet

5,55 årsverk x 1846 timer = 10.245 timer i året totalt for Hjemmehjelp sone øst.

$10,83 \% \times 10245 = 1110$  timer friskere eller 0,6 årsverk friskere.

**Totalt for Hjemmebaserte tjenester: 2574 timer friskere fra 2007 til 2008, som tilsvarer 1,39 årsverk.**

24233 – Bossekop SFO			2007	<b>22,8</b>	3,64	19,16
			1.kvartal 08	<b>25,37</b>	3,25	22,12
			2.kvartal 08	<b>22,25</b>	0,7	21,55
			3.kvartal 08	<b>23,96</b>	2,45	21,51
			4.kvartal 08	<b>22,11</b>	8,06	14,05
	8,19	9	2008	<b>23,78</b>		
			1.kvartal 09	<b>3,81</b>	2,69	1,12
			2.kvartal 09	<b>5,13</b>	1,12	4,01



Prosentvis økning i sykefraværet 2007 – 2008: 0,98

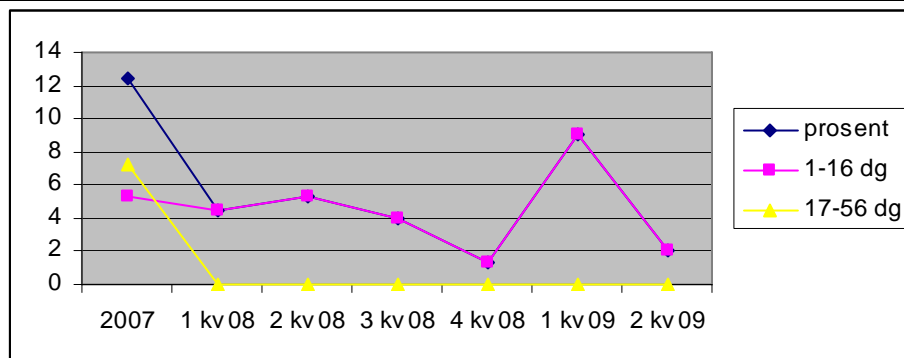
$0,98 \times 100/22,8 = 4,3$ , dvs. 4,3 % økning i sykefraværet

8,19 årsverk x 1950 timer = 15.971 timer i året totalt for SFO

$0,98 \% \times 15971 = 157$  timer sykere eller 0,08 årsverk sykere.

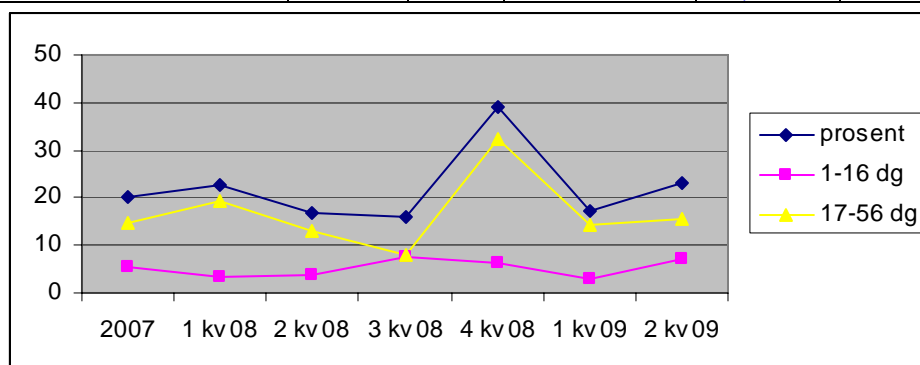
24234 – Elvebakken SFO			2007	<b>12,49</b>	5,29	7,2
			1.kvartal 08	<b>4,52</b>	4,52	0
			2.kvartal 08	<b>5,29</b>	5,29	0
			3.kvartal 08	<b>3,93</b>	3,93	0
			4.kvartal 08	<b>1,38</b>	1,38	0

	2,4	3	2008	<b>4,27</b>		
			1.kvartal 09	<b>9,07</b>	9,07	0
			2.kvartal 09	<b>2,01</b>	2,01	0



Prosentvis reduksjon i sykefraværet 2007 – 2008: 8,22  
 $8,22 \times 100/12,49 = 65,81$  dvs. 65,81 % reduksjon i sykefraværet  
 2,4 årsverk x 1950 timer = 4680 timer i året totalt for SFO  
 $8,22 \% \times 4680 = 385$  timer friskere eller 0,2 årsverk friskere.

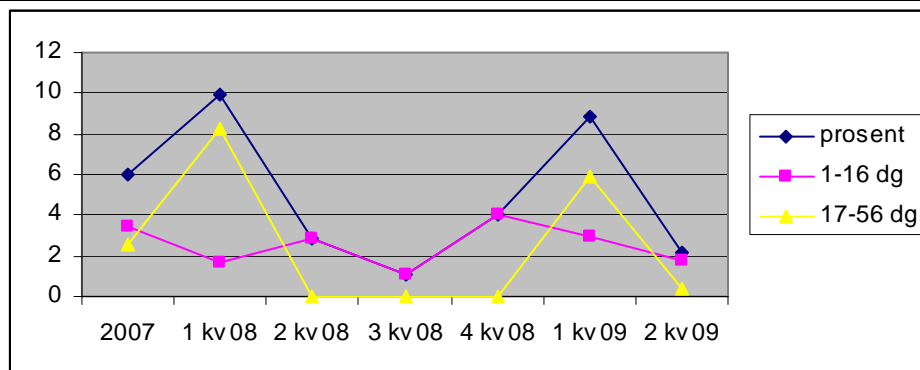
<b>24235 – Gakori SFO</b>			2007	<b>20,33</b>	5,56	14,77
			1.kvartal 08	<b>22,48</b>	3,27	19,21
			2.kvartal 08	<b>16,82</b>	3,79	13,03
			3.kvartal 08	<b>15,85</b>	7,7	8,15
			4.kvartal 08	<b>38,97</b>	6,46	32,51
	7,02	11	2008	<b>23,19</b>		
			1.kvartal 09	<b>17,19</b>	3,02	14,17
			2.kvartal 09	<b>23,0</b>	7,31	15,69



Prosentvis økning i sykefraværet 2007 – 2008: 2,86  
 $2,86 \times 100/20,33 = 14,1$  dvs. 14,1 % økning i sykefraværet  
 7,02 årsverk x 1950 timer = 13.689 timer i året totalt for SFO  
 $2,86 \% \times 13689 = 392$  timer sykere eller 0,2 årsverk sykere.

<b>24236 – Kaiskuru SFO</b>			2007	<b>6,01</b>	3,49	2,52
			1.kvartal 08	<b>9,97</b>	1,71	8,26
			2.kvartal 08	<b>2,85</b>	2,85	0
			3.kvartal 08	<b>1,06</b>	1,06	0
			4.kvartal 08	<b>4,04</b>	4,04	0
	5,89	6	2008	<b>6,18</b>		

			1.kvartal 09	8,9	2,96	5,94
			2.kvartal 09	2,12	0,38	1,74



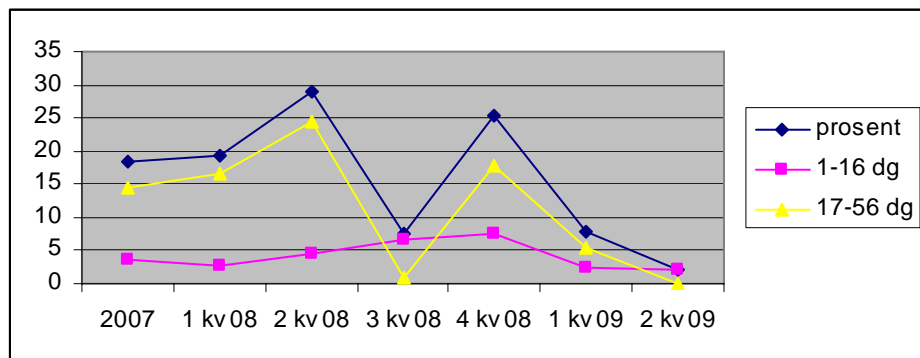
Prosentvis økning 2007 – 2008: 0,17

$0,17 \times 100/6,01 = 2,83$  dvs. 2,83 % økning i sykefraværet

$5,89 \text{ årsverk} \times 1950 \text{ timer} = 11.486 \text{ timer}$  i året totalt for SFO

$0,17 \% \times 11486 = 20 \text{ timer}$  sykere eller 0,01 årsverk sykere.

24237 – <b>Komsa SFO</b>			2007	18,31	3,69	14,62
			1.kvartal 08	19,32	2,75	16,57
			2.kvartal 08	28,86	4,4	24,46
	4,99	7	3.kvartal 08	7,68	6,72	0,96
			4.kvartal 08	25,20	7,4	17,8
		7	2008	21,33		
			1.kvartal 09	7,7	2,27	5,43
			2.kvartal 09	2,14	2,14	0



Prosentvis økning 2007 – 2008: 3,02

$3,02 \times 100/18,31 = 16,49$  dvs. 16,49 % økning i sykefraværet

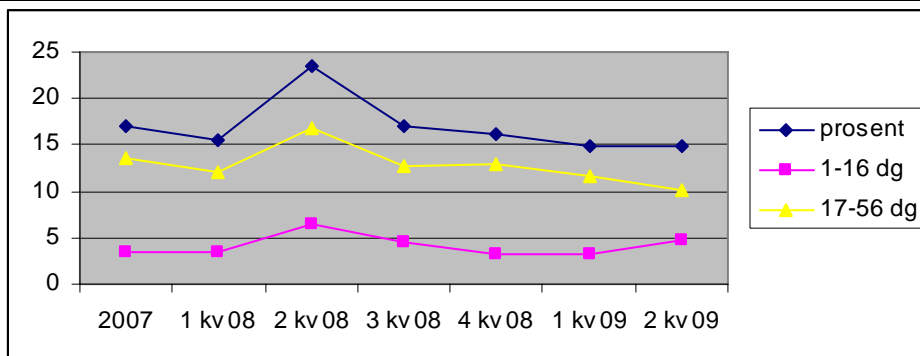
$4,99 \text{ årsverk} \times 1950 \text{ timer} = 9731 \text{ timer}$  i året totalt for SFO

$3,02 \% \times 9731 = 294 \text{ timer}$  sykere eller 0,15 årsverk sykere.

**SFO totalt: 478 timer sykere fra 2007 – 2008 som tilsvarer ca. 0,25 årsverk.**

34203 - <b>Elvebakken sykehjem</b>			2007	16,97	3,43	13,54
			1.kvartal 08	15,55	3,52	12,03

			2.kvartal 08	<b>23,43</b>	6,56	16,87
			3.kvartal 08	<b>17,13</b>	4,43	12,7
			4.kvartal 08	<b>16,18</b>	3,23	12,95
			2008	<b>17,78</b>		
(ikke med timelønne)	33,47	50	1.kvartal 09	<b>14,80</b>	3,24	11,56
			2.kvartal 09	<b>14,81</b>	4,68	10,13



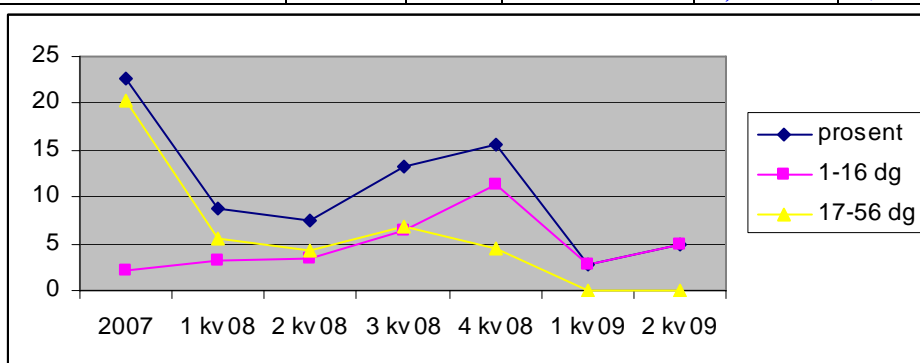
Prosentvis økning i sykefraværet 2007 – 2008: 0,81

$0,81 \times 100/16,97 = 4,77$  dvs. 4,8 % økning i sykefraværet

33,47 årsverk x 1846 timer = 61.786 timer i året totalt for Elvebakken sykehjem.

$0,81 \% \times 61786 = 500$  timer sykere eller 0,27 årsverk sykere.

<b>34512 – Elvebakken Omsorgsboliger</b>			2007	<b>22,60</b>	2,24	20,36
			1.kvartal 08	<b>8,73</b>	3,17	5,56
			2.kvartal 08	<b>7,54</b>	3,35	4,19
			3.kvartal 08	<b>13,31</b>	6,46	6,85
			4.kvartal 08	<b>15,67</b>	11,26	4,41
			2008	<b>10,70</b>		
(ikke timelønne)	4,17	6	1.kvartal 09	<b>2,87</b>	2,87	0
			2.kvartal 09	<b>4,81</b>	4,81	0



Prosentvis reduksjon i sykefraværet 2007 – 2008: 11,9

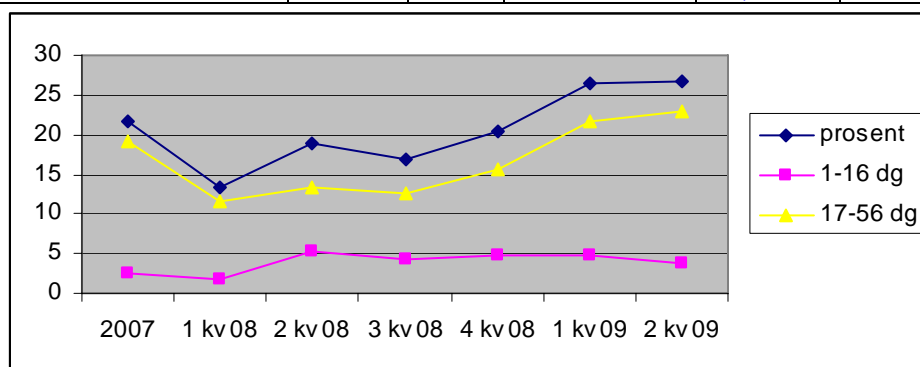
$11,9 \times 100/22,6 = 52,65$  dvs. 22,7 % reduksjon i sykefraværet

4,17 årsverk x 1846 timer = 7698 timer i året totalt for Elvebakken omsorgsboliger.

$11,9 \% \times 7698 = 916$  timer friskere eller 0,5 årsverk friskere.

Hele Elvebakken: 416 timer friskere fra 2007 til 2008 som tilsvarer 0,23 årsverk.

65101 – <b>Renholdstjenesten</b>			2007	<b>21,75</b>	2,5	19,25
			1.kvartal 08	<b>13,47</b>	1,81	11,66
			2.kvartal 08	<b>18,79</b>	5,34	13,45
			3.kvartal 08	<b>16,86</b>	4,37	12,49
			4.kvartal 08	<b>20,45</b>	4,86	15,59
			2008	<b>17,25</b>		
	67,55	85	1.kvartal 09	<b>26,59</b>	4,79	21,8
			2.kvartal 09	<b>26,64</b>	3,69	22,95



Prosentvis reduksjon i sykefraværet 2007 – 2008: 4,5

$4,5 \times 100/21,75 = 20,69$  dvs. 20,7 % reduksjon i sykefraværet

$67,55 \text{ årsverk} \times 1950 \text{ timer} = 131.723 \text{ timer}$  i året totalt for Renholdstjenesten.

$4,5 \% \times 131723 = 5928 \text{ timer}$  friskere eller 3 årsverk friskere.