



Bremanger kommune

- Trivselskommunen ved havet -

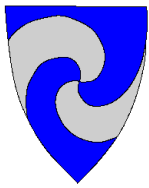


Bremanger kommune på lag med lærlingar.

Kvalitet på tenestene våre er avhengig av dei tilsette og deira kompetanse. Utvikling av dei tilsette sin kompetanse og gode fagmiljø er viktige prioriteringar.

Vi har som mål å rekruttere inn nye lærlingar til kommunen.

Vi ser det er eit aukande behov, spesielt innanfor helse og omsorg sektoren.



Fakta

- Ca 830 km²
 - 3945 mennesker.
 - 14 mil veg mellom ”ytterpunkta” Botnane og Kalvåg
 - 430 tilsette i kommunen
 - 6 skular
 - 7 barnehagar
 - 2 sjukeheimar
- } oppvekstsenter

Bremanger



Hauge

Rugsund

Davik

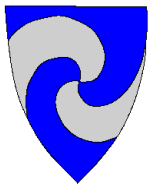
Ålfoten

Kalvåg

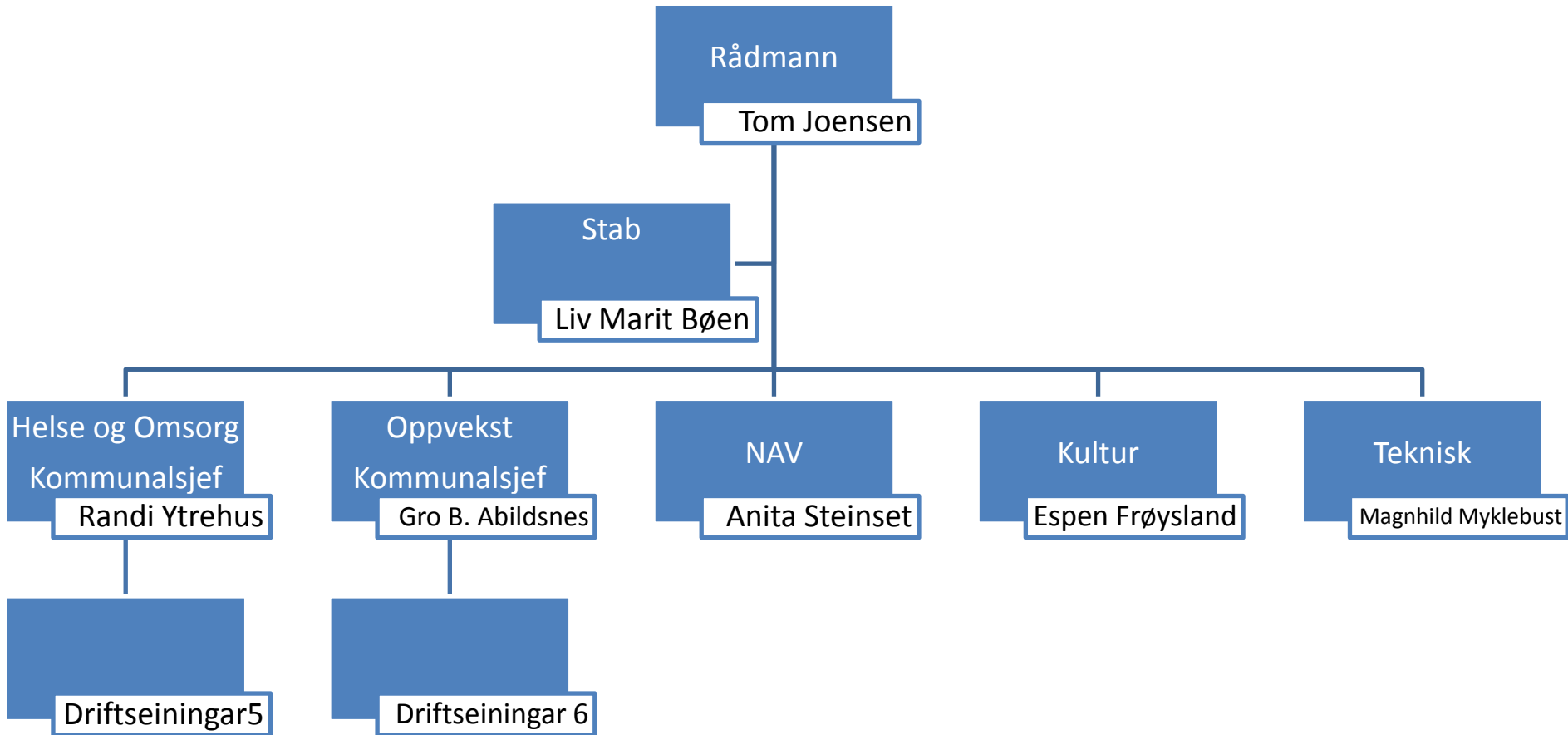
Svelgen

Botnane

FLORA



Organisering





Vaksne lærlingar 2007-2014

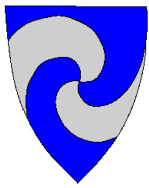
- *Barne og ungdomsarbeiderfaget, 10 personar.*
- *Reinhaldsfaget, 3 personar.*
- *Helsefag 13, personar.*
- *Kontorfag, 1 person.*





Kommunen sine tiltak.

- Kommunalt stipend eller stipend frå Kompetanseløftet.
- Helsefagarbeidaren har og fått 1 mnd. læretid på sjukehus der kommunen har betalt løna.
- Auka stillingsprosent i læretida for å gjere unna praksisen så fort som mogleg.
- Kommunen har som mål å auke opp stillingsprosenten ved ledig stilling etter endt utdanning.
- Alle med fagbrev får automatisk fagarbeider løn.



Unge lærlingar

- Barne og ungdomsarbeiderfaget 7 lærlingar.
- Helsefag 6 lærlingar.
- Kontorfag 3 lærlingar.
- Institusjonskokk 2 lærlingar.

Taff elevar

- Helsefag 3 elevar.
- Barne og ungdomsarbeiderfaget 1 elev.



Viktige punkt for lærlingane.

- Instruktøren klar før lærlingen startar.
- Bli presentert på arbeidsplassen.
- Faste veiledningsmøter og ekstra møter ved behov.
- Rotasjonsplan.
- Fysisk nærheit til instruktør
- Delta ulike møter og kurs saman med personalet.



Instruktører i kommunen.

- Må kunne faget.
- Tilbud om kurs og opplæring.
- Fadderskule.
- Funksjonstillegg



Viktige punkt for instruktørane.

- Kurs og opplæring
- Tid til veiledning
- Utarbeide gode planar lokalt
- Fysisk nærhet til lærling



Stine frå lærling til konsulent.



- Lærling i kontorfag på rådhuset 2008-2010.
- Fast stilling januar 2011.
- Fagarbeider på servicekontoret ansvar for e-val og heimesida.
- Veiledar for lærling 2013.
- Konsulent 2014.



Kjetil frå lærling til fagarbeider.



- Lærling på rådhuset 2012-2014.
- Fagbrev i kontorfaget september 2014.
- Vikariat på løn og personalavdelinga frå 01.10.14-30.09.14
- Stortrivast i jobben!



Caroline lærling.



- Lærling i kontorfaget på rådhuset frå haust 2013-2015.
- Stortrivast på jobben.
- Har Stine som veileder.
- Håpar på fast jobb etter fagbrevet !!!



Vi satsar og invistera for framtida !

- Administrasjonen har lagt inn ei auke i budsjettet til utdanning/kompetanseheving. Forslaget for 2015 er på 1.484.000, mot 791.000 i 2014.
- Lærlingeløna vert auka med 10% utover tariff fram til siste halvår.
- Presentasjon av utdanningsval og jobbmoglegheiter om du vil jobbe i helse og omsorg i Bremanger kommune.