

# Velkommen til Vegårshei kommune



# Kjerneverdier

- ♥ Gjensidig tillit og respekt
- ♥ Ansvar
- ♥ Dialog
- ♥ Kunnskap
- ♥ Trivsel og glede

- Kjerneverdiene skal ligge til grunn i alt vi foretar oss





VEGÅRSHEI  
KOMMUNE

## Kort om Vegårshei...

- Vakker innlandskommune øst i Agder, mye skog og vann
- 1944 hyggelige innbyggere - nå vekst i folketall
- Areal 356 km<sup>2</sup>
- Variert næringsliv, få store – mange små
- Kort avstand til hav, hei og sørlandsbyene
- Engasjerte mennesker, samt et vell av lag og foreninger
- Gode oppvekstvilkår
- En skole (1-10)
- Ei bygd – mange småkretser



VEGÅRSHEI  
-levende og inkluderende



VEGÅRSHEI  
KOMMUNE

## Noe av det som kjennetegner Vegårshei kommune

- God score på leveårsstatistikk
- Gode resultater i skolen
- Rikt kulturliv (på tross av...)
- Idrettsbygda
- Gode omsorgstjenester
- Vellykket integrering av flyktninger
- Spredt bosetting
- Vegår – en stor innlandsfjord med 365 øyer
- Hytter / fritidseiendommer
- Natur- og friluftsopplevelser

Nær

Aktiv

Trygg

Vegårshei –  
den levende og  
inkluderende  
bygda



VEGÅRSHEI  
-levende og inkluderende



VEGÅRSHEI  
KOMMUNE

## ..også vanlige kjennetegn for Vegårshei



-levende og inkluderende





VEGÅRSHEI  
KOMMUNE

# Befolkningsvekst

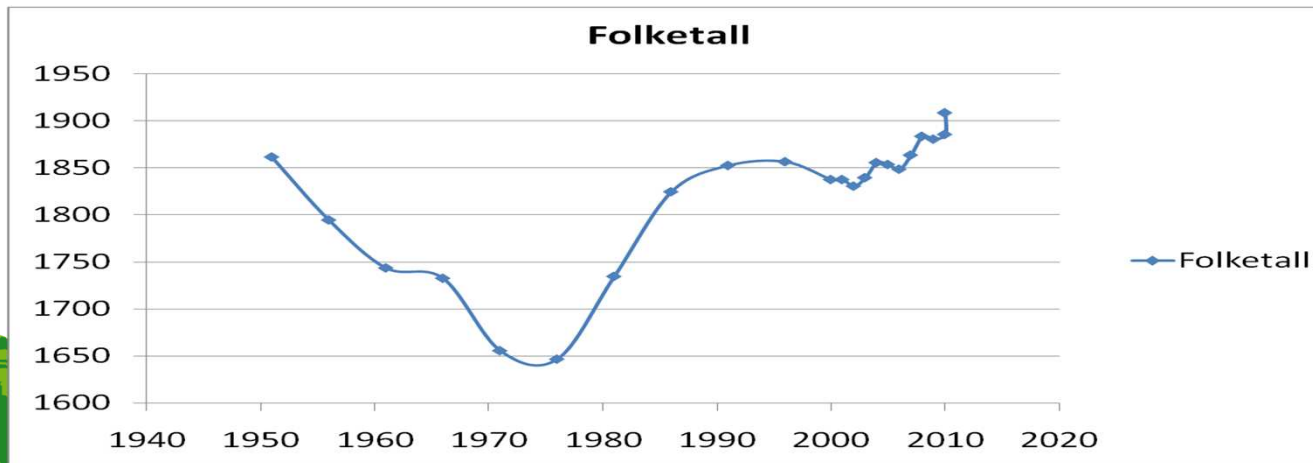
**2006: 1856 innbyggere**

**2010: 1909 innbyggere** (per 1. juli)

**2010: 1916 innbyggere** (per 1. oktober)

2011: 1921 innbyggere (per 1. januar)

**2011: 1940 innbyggere** (per 1. oktober)



VEGÅRSHEI  
-levende og inkluderende



VEGÅRSHEI  
KOMMUNE

## Samferdsel/Veg

**Sørlandsbanen ( jernbane )** går gjennom kommunen, stoppested på Vegårshei stasjon.

RV Myra – Akland (E18): 17 km

RV Myra – Sundebru (E18): 20 km

RV Myra – Fiane (E18): 18 km

### Avstand til:

Risør: 30 km

Tvedestrand: 23 km

Arendal: 40 km

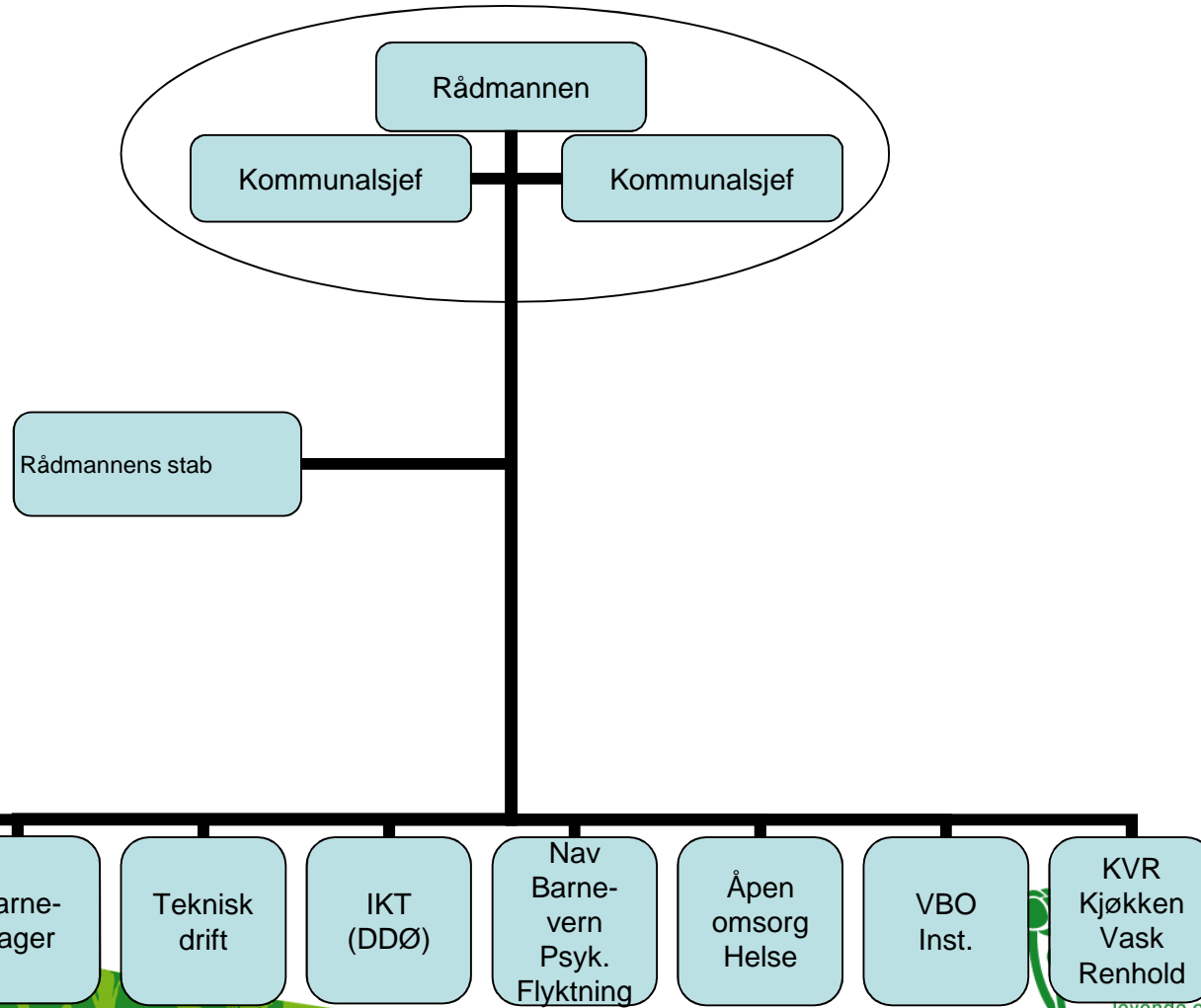


VEGÅRSHEI  
-levende og inkluderende



VEGÅRSHEI  
KOMMUNE

# VEGÅRSHEI KOMMUNE



RSHEI  
-tevende og inkluderende





VEGÅRSHEI  
KOMMUNE

# VEGÅRSHEI KOMMUNE

- Den største arbeidsplassen i kommunen
- Selvstendige og myndiggjorte medarbeidere
- En god arbeidsplass
- Trivsel og glede

Men, altfor høyt sykefravær !

.....DERFOR SYKEFRAVÆRSPROSJEKT.....



VEGÅRSHEI  
-levende og inkluderende



***Vegårshei – Den levende bygda***



# Prosjektplan

## •Bakgrunn for prosjektet

–Høyt sykefravær over tid

## •Verdigrunnlag

–Kommunens kjerneverdier er et viktig verktøy for å sikre kvalitet

## •Mål for prosjektet

–Redusere sykefravær til 6 % innen 31.12.13

–Redusere sykefravær til 7 % innen 31.12.11

## •Avgrensninger

–Prosjektet retter seg mot delmål 1 i IA-avtalen

–Forankring hos ledelse og tillitsvalgte

## •Hovedutfordringer

–Langtidsfravær

–Fra legemeldt til egenmeldt

–Muligheter i forhold til aktivitet og tiltak

## •Tiltak

– Basistiltak

– Persontiltak

– Prosjekttiltak

## •Organisering

– Prosjekteier = kommunestyret

– Styringsgruppe = administrasjonsutvalget

– Prosjektledelse = kommunalsjefer

– Ref.grupper = enhetsleder og tillitsvalgte

## •Tidsplan

– 2011.....

## •Rapportering

– Kommunestyret halvårlig

– Adm. utvalg hver 2. mnd

– Ref. grupper fortløpende

## •Ressursrammer og økonomi

– Fortløpende vurdere muligheter for å søke om tilretteleggingsmidler og tilskuddsordninger





# Forankring

## Kommunestyrets vedtak – 28.09.2010

Kommunestyret iverksetter sykefraværsprosjekt i Vegårshei kommune, ihht utarbeidet prosjektskisse.

Styringsgruppen gis fullmakt til å justere prosjektskissen etter behov.

Prosjektperioden varer ut 2011, men med mulighet til forlengelse dersom det synes hensiktsmessig. Evt. sak om forlenget prosjekt forelegges kommunestyret til behandling.

Det legges til grunn at både Arbeidslivssenteret hos NAV og KS involveres i prosjektet, og at det hentes ut erfaringer fra andre kommuner, dette gjelder både kommuner som allerede har lavt fravær, og kommuner som har jobbet lengre med fraværsprosjekter. I forbindelse med prosjektet bør det vurderes å benytte behandlingstilbud ved Igalo-senteret i Montenegro, ref. Kristiansand kommunes svært gode erfaringer på dette feltet.



# Status og erfaringer pr. 31.12.11

## Vi er fornøyde med:

- Politisk vedtak
- Prosjektplan
- Gjennomført aktiviteter etter planen frem til sommeren 2011
- Sykefraværet totalt for kommunen har blitt lavere..
- Ble tatt opp i programmet "Saman om ein betre kommune"
- BHT er kommet med
- Står nå foran en ny giv....

## Vi er ikke fornøyde med:

- Manglende forankring og eierforhold til prosjektet fra ledernivå i praksis
- Ikke avsatt nok tid til prosjektet
- Derfor manglende "drive"
- Har fått en "ufrivillig pause" (andre gjøremål ble prioritert)



# Veien videre...

- Vegårshei kommune må ville dette!!
  - Tema i administrasjonsutvalget (politikere og tillitsvalgte) 17.1.12
- Vi må gå ett skritt tilbake
  - Evaluere og rapportere
  - Hva har vi fått til?
  - Hva mangler / hva må gjøres annerledes?
- Utviklingsprogrammet ”Saman om ein betre kommune”



## Suksesskriterier:

- Tilpasse prosjektet til "Saman om ein betre kommune"
- Sikre god forankring i hele ledergruppa, TV + politikere
- Sette av tid og ressurser til prosjektet
- Spisse prosjektet mot aktuelle enheter, selv om vi fortsatt må ha fokus i alle enhetene - tenke forebyggende
- BHT – analyse mm
- Involvering fra legene
- Tettere oppfølging av ansatte ifht nye rutiner med mer



