



Ryfylke Bioenergi AS

Oppretta i august 2006

- * Flis
- * Biovarme
- * Drift av anlegg

Dagleg leiar Robijne Verstegen

Tilsetjing av dagleg leiar i mai 2007

100 % stilling, men utleigd i:

20 % til Bio Dalane AS (siste 2 år)

10 % konsulentoppdrag

Bakgrunn:

- Informasjonsleiar på Energigården på Hadeland
- Dagleg leiar i Skogselskapet og AS Skog
- Fylkesskogmeister innan auka bruk av tre i Rogaland
- Areal- og næringskonsulent i Åseral
- Høgskuleutdanna innan skogbruk og naturforvaltning, samt økonomi- og ressursforvaltning på UMB

Biovarmesal frå gardsanlegg (92 kW) til

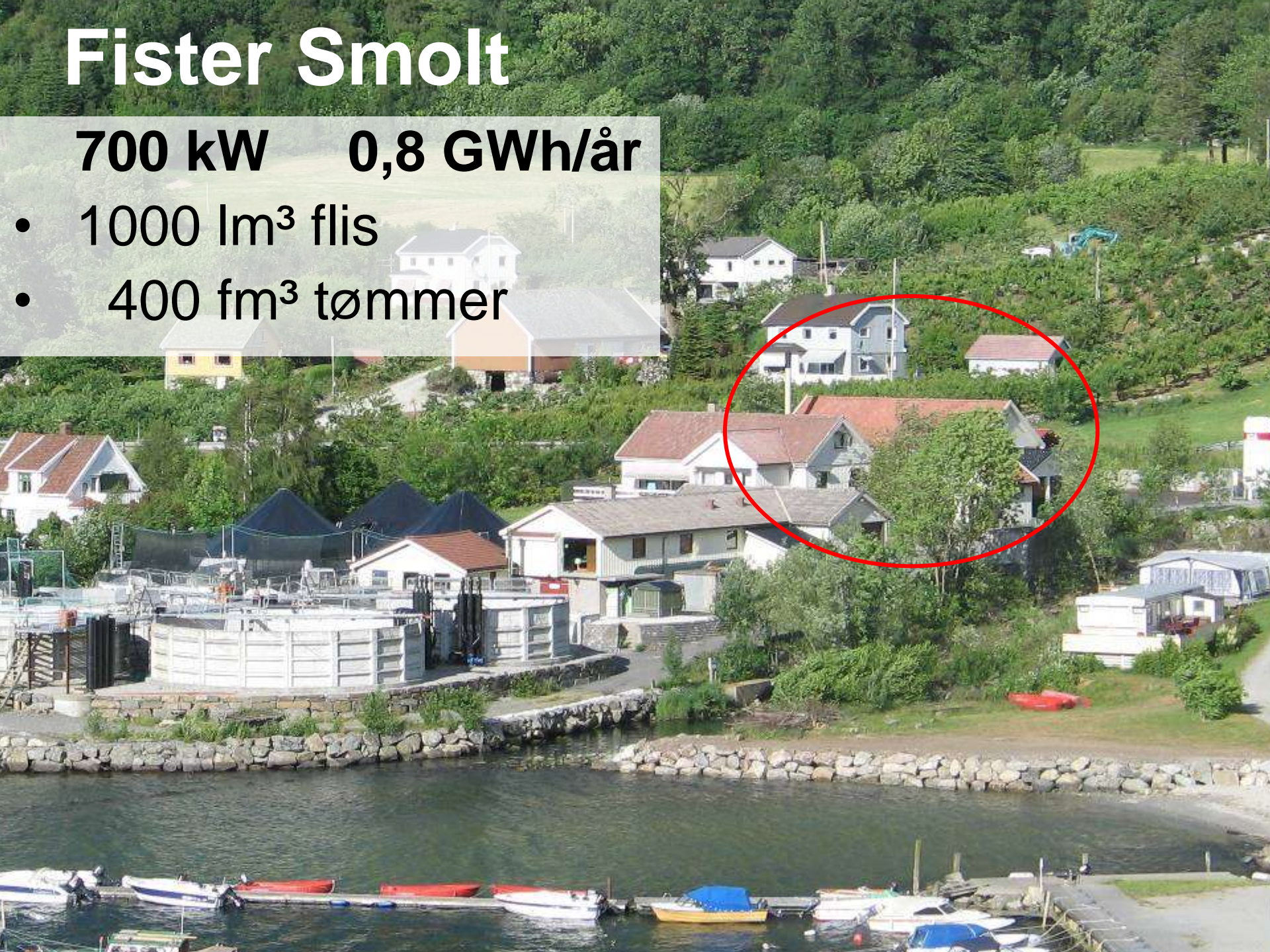
- 10 hytter – utleige og sal
- 4 hus
- Driftsbygning for gris



Fister Smolt

700 kW 0,8 GWh/år

- 1000 lm^3 flis
- 400 fm^3 tømmer





Finansiering Fister Smolt (år 2007)

- Innovasjon Norge 25% tilskott
- Lån
- Eigenkapital
- Myke eigeninnsats i planleggings-, byggje- og driftsfasen

Vikaneset Sør

- produksjonsanlegg for tørr skogsflis

- 25 x 55 meter
- Høgde 7 meter
- Produksjonskontor
- Bilvekt

Trommel- og knivhoggar
Soll med transportband
Plass til 2500 m³ tømmer inne
10.000 m³ tømmer ute



Finansiering produksjonsanlegget

- ENOVA tilskott 40%
- Lån
- Hjelmeland kommune (tomt)
- Eigenkapital
- Mykje eigeninnsats

Råstofftilgong

- Flis frå 25.000 m³ tømmer gir ca 50 GWh
- > nok til oppvarming og varmt forbruksvatn til 3500 bustader eller 5000 mindre bu-einingar
- Skogen i Rogaland har ein tilvekst som kan levere fleire gonger denne energimengda
- Vi har skriftleg avtale med Vestskog om prioritert levering av tømmer

Fjellbergskardet Hyttegrend

200-300 "luksus" hytter



Fjernvarme frå flisfyring til alle hyttene



Ny biovarme- sentral i Hjelmeland

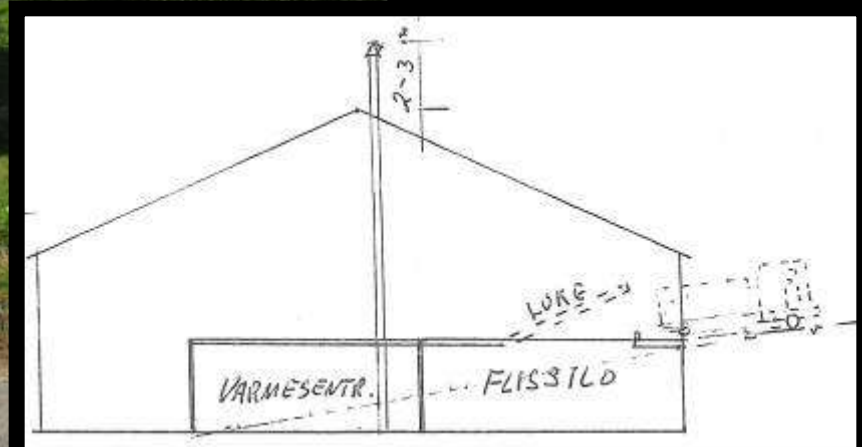
Container

- byggjestart 25.06.09(?)
- opning 25.08.09(?)

- 2 barnehagar
- 2 skular
- idrettshall
- SPA-Hotell Velvære



Nok plass til ein biovarmecontainer!





Gartneri i Finland med flisfyring – 3 kjelar i ein stor felles container

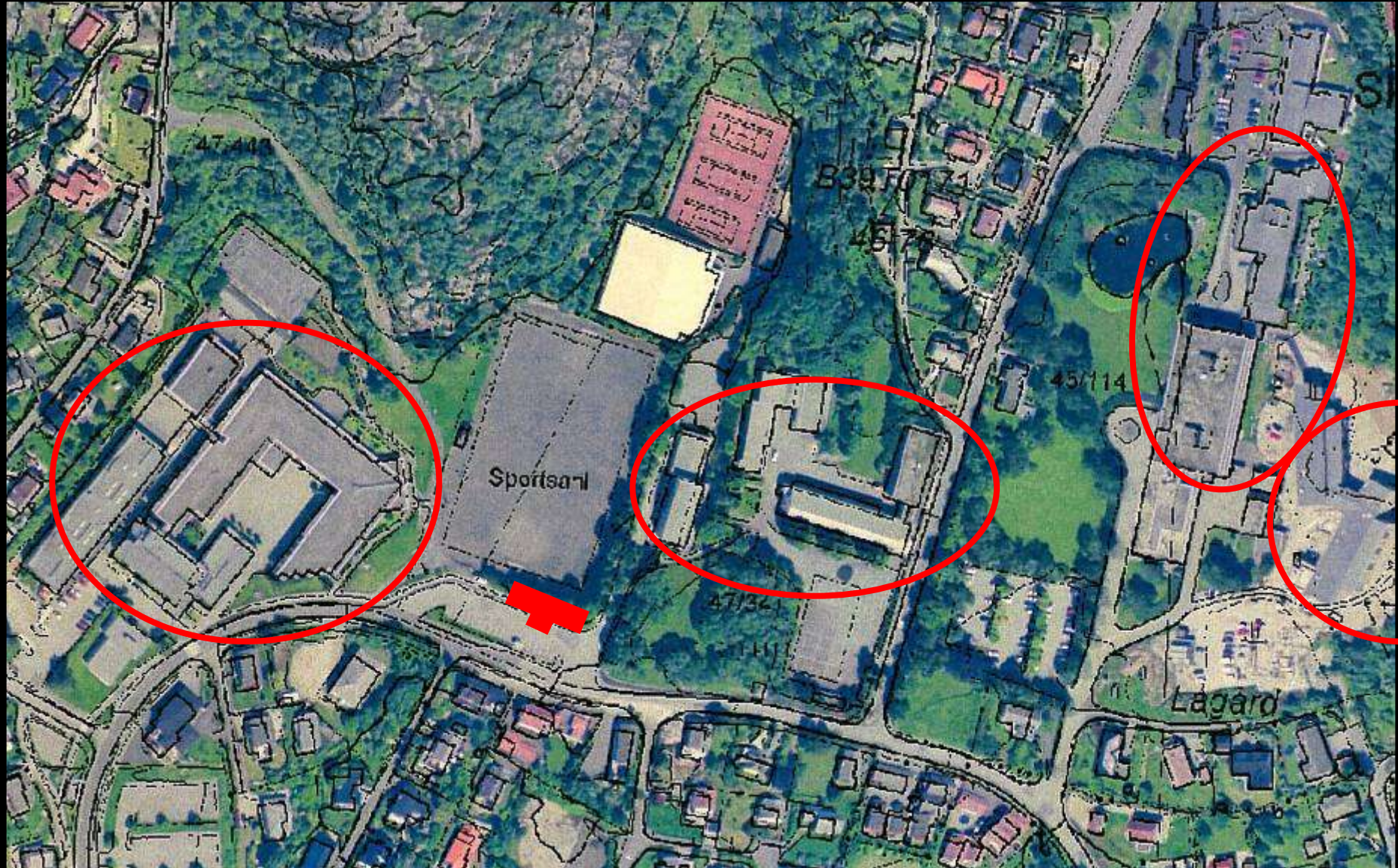
Bio Dalane AS

10-års prosjekt

59 eigarar

12 mill

2,5-3,5 GWh



BIO DALANE AS



Vegen til suksess

- Handling i staden for fleire utreiingar
- 14 TWh frå bio **må** inn i IN og Enova sitt oppdrag
- Forutsigbare tilskotsordningar – sjablongbasert
- Rask sakshandsaming hjå IN og Enova
- Avskaff UKO-ordninga
- Avgift på fossil naturgass
- Krav til kommunal energi- og klimakunnskap
- Krav til same kunnskap hjå arkitektar og utbyggjarar

Gjer det lønsamt å satse på biovarme!

Slutt å lure – set i gong!

Vi har råstoff, kunnskap, tilskot, arbeidskraft og utprøvd fyringsteknologi

- skaff landbruket prosjekta som let seg realisera med dagens rammevilkår!



Bruk www.ryfylkebioenergi.no !



Takk for merksemda!