

Et fossilfritt Hadeland innen 2030

Fra 50 GWh i 2002 til 100 GWh i 2010

Hadeland startet tidlig med bioenergi. Allerede i 1986 utarbeidet Hadelandskommunene en bioenergiplan. Planen viste at man kunne tredoble bruken av bioenergi i regionen.

Dette engasjementet er videreført gjennom "Bioenergiregion Hadeland" som er et samarbeid mellom Gran, Jevnaker og Lunner kommuner. Første prosjektperiode varte fra 2003 til 2006, og prosjektet er videreført i en ny 3-års-periode. Arbeidet består i å informere og påvirke lokalbefolkningen, bedrifter og kommunene (politikere og administrasjon) i regionen til å bruke bioenergi. Dette skjer ved å bistå i utviklingen av enkeltprosjekter, styrke kompetansen og å bygge nettverk blant lokale aktører.

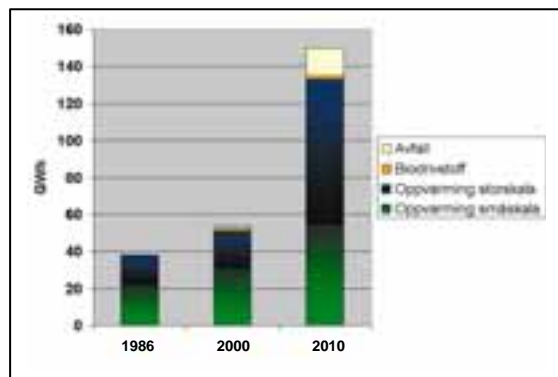
Det er utarbeidet en bioenergi guide for Hadeland som viser at det har vært en betydelig aktivitet innenfor bruk av biovarme i liten og mellomstor skala (se kart). I tillegg beskrives også erfaringer med over 100 kjøretøyers bruk av biodiesel.

Bioenergibruken har i perioden 1986 til 2006 økt fra 37 GWh til 62 GWh. Dette tilsvarer en økning på 60%, dvs. to til tre ganger større vekst enn landsgjennomsnittet.

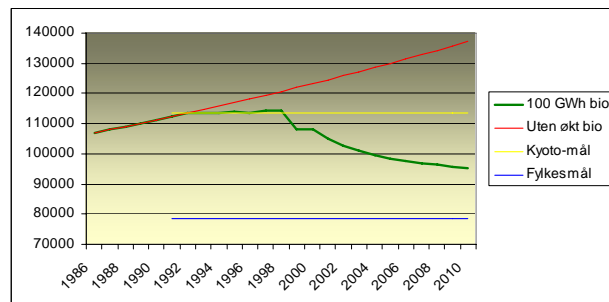
Utslippene av klimagasser på Hadeland er de samme i dag som i 1986. Uten denne veksten i bruken av bioenergi ville utslippene vært 25% høyere.

For mer informasjon: Se <http://www.bioreg.no> eller kontakt Helge Midttun, telefon: 99 58 03 55 helge.midttun@gran.kommune.no

Bruk og potensial av bioenergi på Hadeland



Bioenergi som klimatiltak på Hadeland



Produsenter og brukere av bioenergi på Hadeland



Kilde: Energigården