



Bø, Engeløya. Steigen Nordland fylke.

Landskapskartlegging Nordland fylke 2011 - 2013. Status og videre framdrift. Desember 2011.

Prosjektleder Lars A. Uttakleiv.

Landskapskartlegging Nordland fylke 2011 - 2013.

Status og videre framdrift.

Desember 2011.

Oppdragsgiver: Nordland fylkeskommune

Prosjektet er satt sammen av en faggruppe på 6 medarbeidere i samarbeid mellom 3 konsulentfirma:

Prosjektgruppe:

Morten W. Melbye	Miljøfaglig utredning
Morten Clemetsen	Aurland Naturverkstad
Hanne Lykkja	Aurland Naturverkstad
Siri W. Bøthun	Aurland Naturverkstad
Nina Rieck	Asplan Viak
Lars A. Uttakleiv	Asplan Viak

Aurland Naturverkstad har prosjektansvar- og ledelse.

Framgangsmåte og arbeidsmetode; Landskapskartlegging Nordland.

Prosjektet er delt opp i tre arbeidsfaser fordelt over to felt sesonger og arbeidsperioder:

Fase 1: Forarbeid (1 sesong) 2011

- Forhåndsinndeling av landskapsområder og preklassifisering av landskapstyper
- Etablere digitalt kartgrunnlag, feltregistreringsskjema og geodatabase
- Digitalisere landskapsområdeinndelingen

Fase 2: Forberedelse og gjennomføring av feltarbeid (1 og 2 sesong) 2011-12

- Plan for gjennomføring av feltarbeid (utgangspkt. i fase 1)
- Tids- og logistikkplan fordelt på areal og personell
- Feltarbeid
- Feltrapport; utg.pkt for gjennomføring av andre sesong.

Fase 3: Sammenstilling og kvalitetssikring (2 sesong) 2012-13

- Felldata kvalitetssjekkes og legges inn i geodatabase
- Sammenstilling av tidligere kartlagte areal
- Analyse av samlet resultat
- Rapportering

Feltarbeid 2011

Hovedfokus:

Innsamling av felldata til ny metodisk struktur for klassifisering av landskapstyper i skala 1: 50.000. (NiN landskap versjon 2.0)

Målsetning:

Resultatet skal danne grunnlag for utvikling av landskapstyper for hele Nordland. Disse landskapstypene skal benyttes/uttestes i den sammenhengende landskapskartlegging av Nordland fylke i 2012 og 2013.

Resultat skal være rammeverk og inndeling for beskrivelsesystemet til landskapskartleggingen, med analyser av landskapskarakter- og verdi.

Arbeidsmetode (for sesong 2011).

Del 1: Forarbeid (avslutten)

Utvelgelse av parametre for uttesting innenfor et utvalgt av områder i Nordland fylke

Del 2: Forberedelse og gjennomføring av feltarbeid (avsluttet)

Planlegging av feltbefaringsrute på bakgrunn av de 258 testomr. stedlige spredning.
Gjennomføring av feltarbeid i 258 testområder.

Del 3: Analyse (under utarb.)

Digitalisering og analyse av feltdata.

Ordinasjonsanalyse.

Resultat: Typifisering av landskap i Nordland fylke i skala 1: 50.000

Del 4: Sluttrapportering (vår 2012)

Drøfte framgangsmåte og resultat.

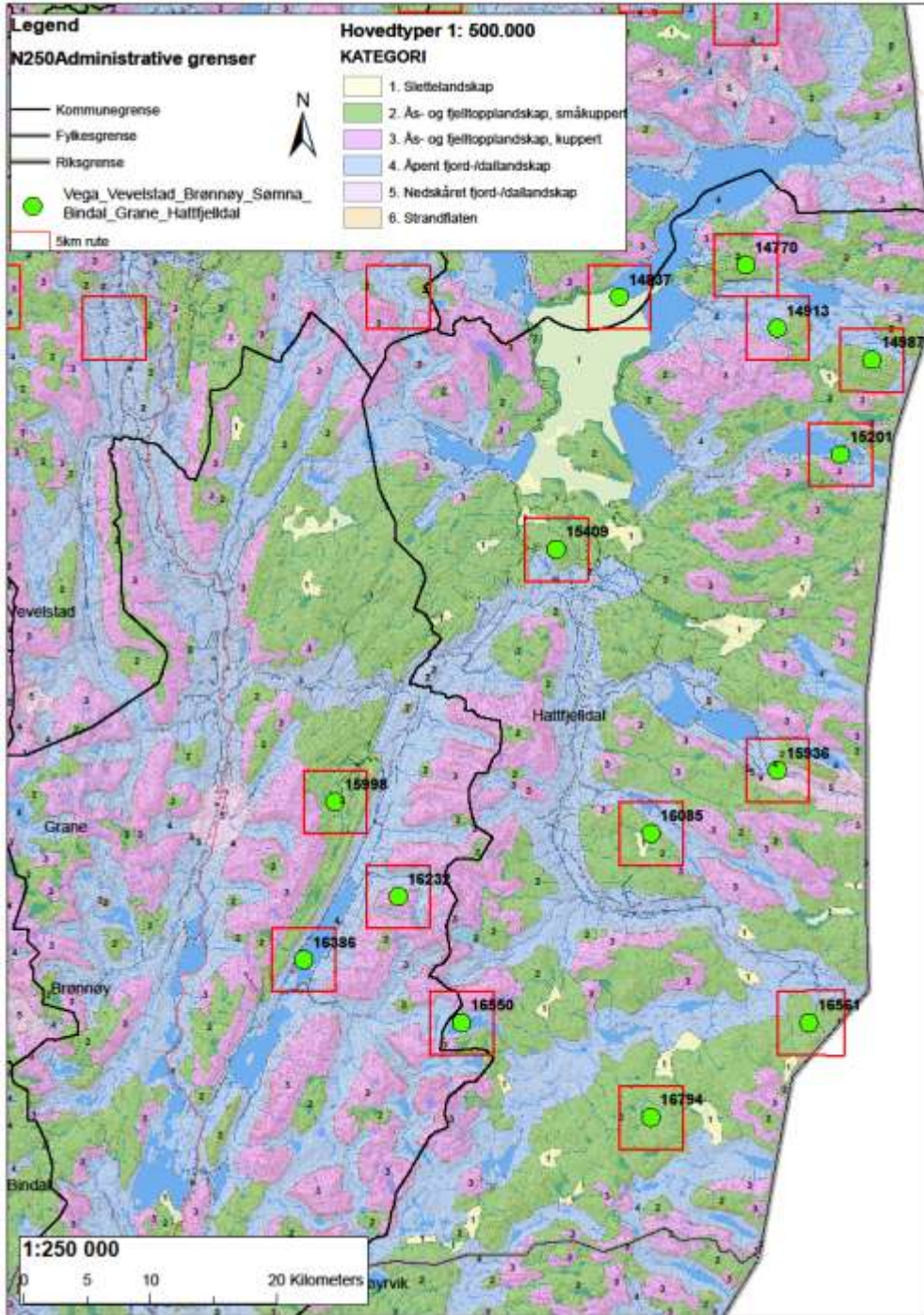
Rammeverk for videre kartlegging av landskapsegenskaper i Nordland.

Feltarbeid 2011

258 testområdene
Inndeling i regioner
De 6 regionale enhetene

- Vega
- Rana
- Saltdal
- Bodø
- Evenes
- Lofoten

Samme inndeling
Slik oppnår vi en



ig spredning.

nom prosjektet.
ere.

Sesong 2011

Resultat prosjektoppstart og feltarbeid

- Oppbygning av kartdatastruktur
- Felldata fra alle 258 testområder samlet inn
- Bearbeidelse og digitalisering ved årsskifte 2011/12
- GPS festet bildedokumentasjon fra testområdene og tilgrensende arealer.
- Testområder befart sesong 2011, er utsjekket og vil ikke bli befart i sesong 2012.
- Erfaringene og befaringsruter for 2011 gir et godt utgangspunkt for planlegging av heldekkende feltbefaring 2012

Oppsummering og framdriftsplan 2012

Sesong 2011 med god start og overordnet gjennomkjøring av hele fylket.

Godt utgangspunkt for en effektiv gjennomkjøring av feltsesong 2012.

Oppgaver 2012 Vår	Jan	Feb	Mars	April	Mai	Juni	Juli	Aug
Geodatabase; input feltdata 2011.								
Landskapstype klassifisering								
Digitalisering landskapsområder								
Førsteutkast landskapskart 1:50.000								
Felt 2012								

Tabell 3: Illustrerer forventet framdriftsplan vår 2012

Oppgaver 2012 Høst	Aug	Sept	Okt	Nov	Des
Felt 2012					
Etterarbeid og oppdatering kartgrunnlag					
Analyser og verdisetting					
Utakst verdikart					
Utkast geodatabase					
Oppstart sluttrapport					
Feltrapport					1.des

Tabell 2: Illustrerer forventet framdriftsplan høst 2012.