



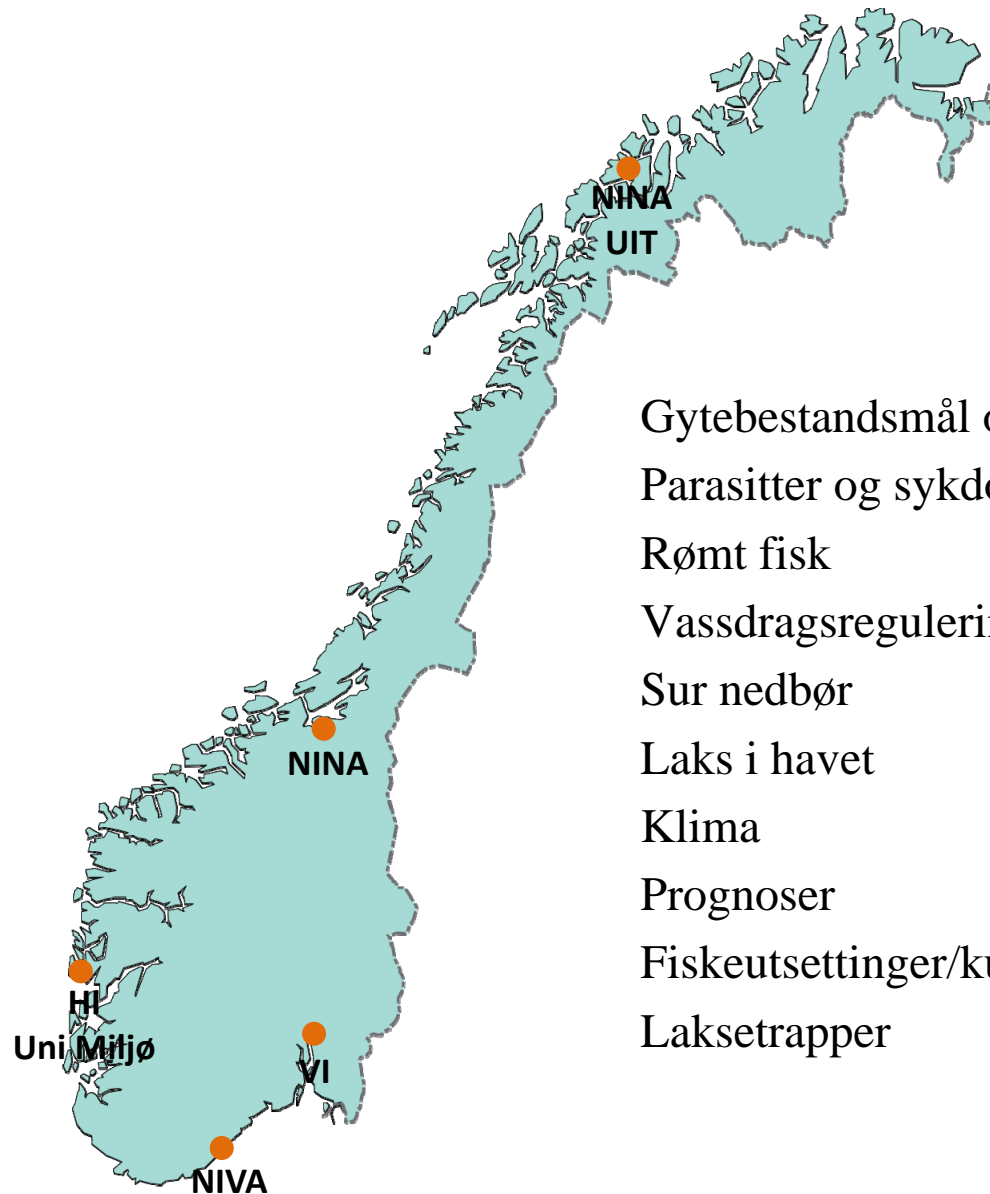
# **VITENSKAPELIG RÅD FOR LAKSEFORVALTNING**

# MENY

- Vitenskapelig råd for lakseforvaltning
- Status villaks pr 2009
- De viktigste truslene
- Kunnskapsgrunnlaget



Peder Fiske  
Bjørn Barlaup  
Kjetil Hindar  
Frode Kroglund  
Bengt Finstad  
Vidar Wennevik  
Morten Johansen  
Audun Rikardsen  
Eva Thorstad  
Tor Atle Mo  
Torbjørn Forseth



Gytebestandsmål og beskatning  
Parasitter og sykdommer  
Rømt fisk  
Vassdragsreguleringer  
Sur nedbør  
Laks i havet  
Klima  
Prognoser  
Fiskeutsettinger/kultivering  
Laksetrapper

449 Internasjonale publikasjoner, > 700 tekniske rapport

# VITENSKAPELIG RÅD FOR LAKSEFORVALTNING

- Oppnevnt av og mandat fra Direktoratet for naturforvaltning
- Medlemmene deltar i kraft av egen kompetanse, ikke som representanter for den institusjon de arbeider ved
- Kan ikke instrueres av noe forvaltningsorgan
- Rådet kan på eget initiativ ta opp saker
- Årlig statusrapport for laks på oppdrag fra DN



# PREMISSER FOR ARBEIDET

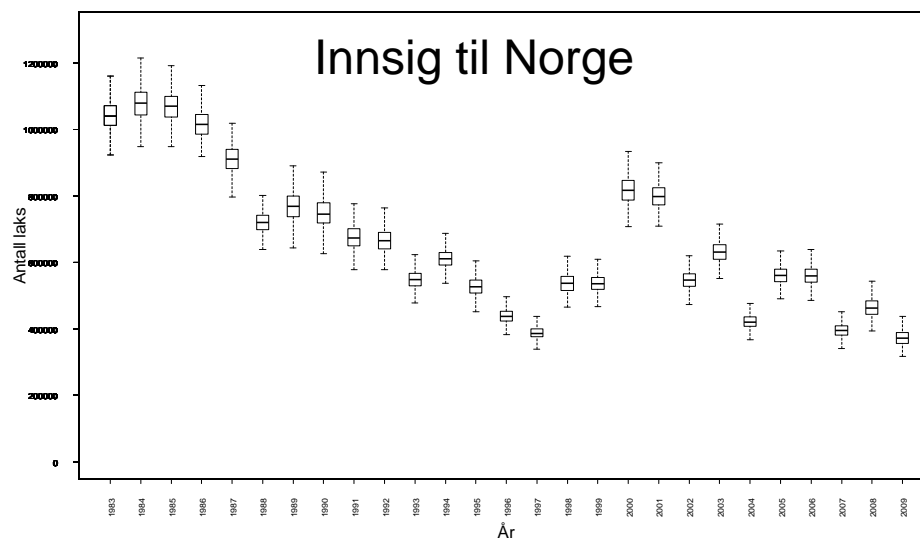
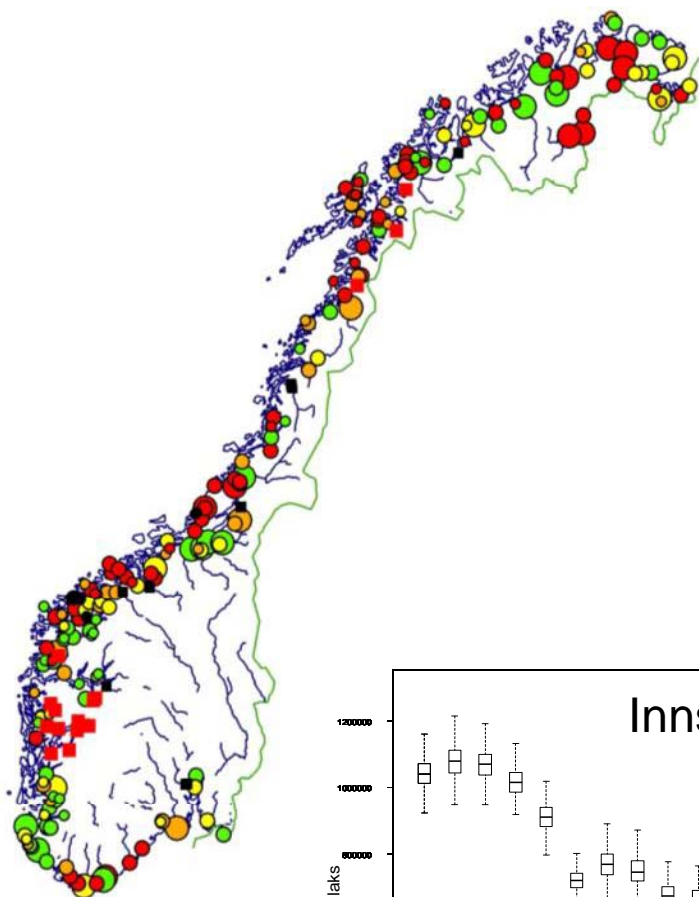
- Stortingens vedtatte mål for lakseforvaltning - St.prp. nr. 32 Om vern av villaksen og ferdigstilling av nasjonale laksevassdrag og laksefjorder :
  - ”Regjeringen har som mål å bevare og gjenoppbygge laksebestander av en størrelse og sammensetning som sikrer mangfold innen arten...”
  - ”Innenfor disse rammene skal lakseressursene forvaltes til størst mulig nytte for samfunnet, rettighetshavere og fritidsfiskere”
- ICES (Internasjonale havforskningsrådet) sine tilrådninger
- NASCO (Nordatlantiske laksevernorganisasjonen) sine retningslinjer for føre-var tilnærmingen

# MENY

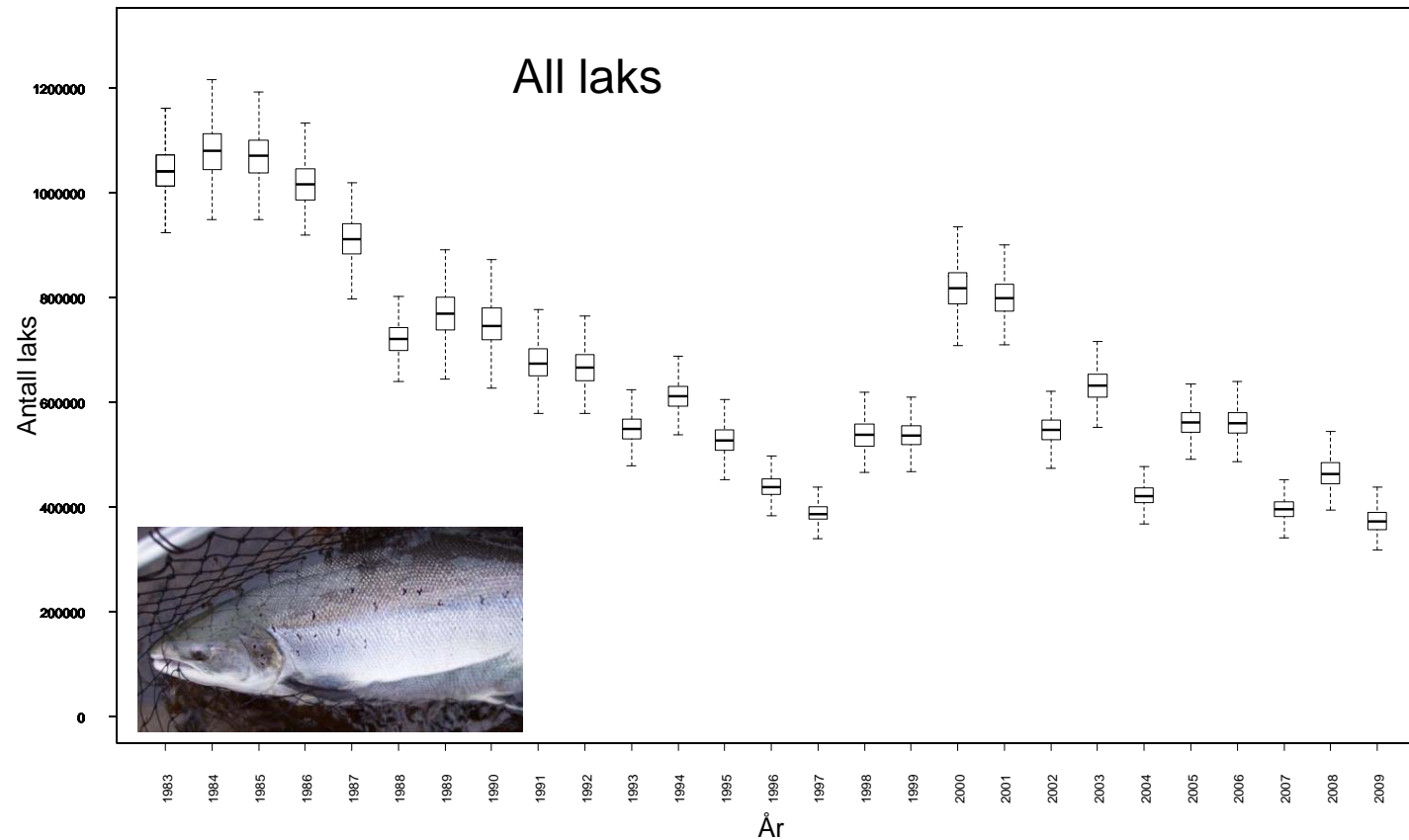
- Vitenskapelig råd for lakseforvaltning
- Status villaks pr 2009
- De viktigste truslene
- Kunnskapsgrunnlaget



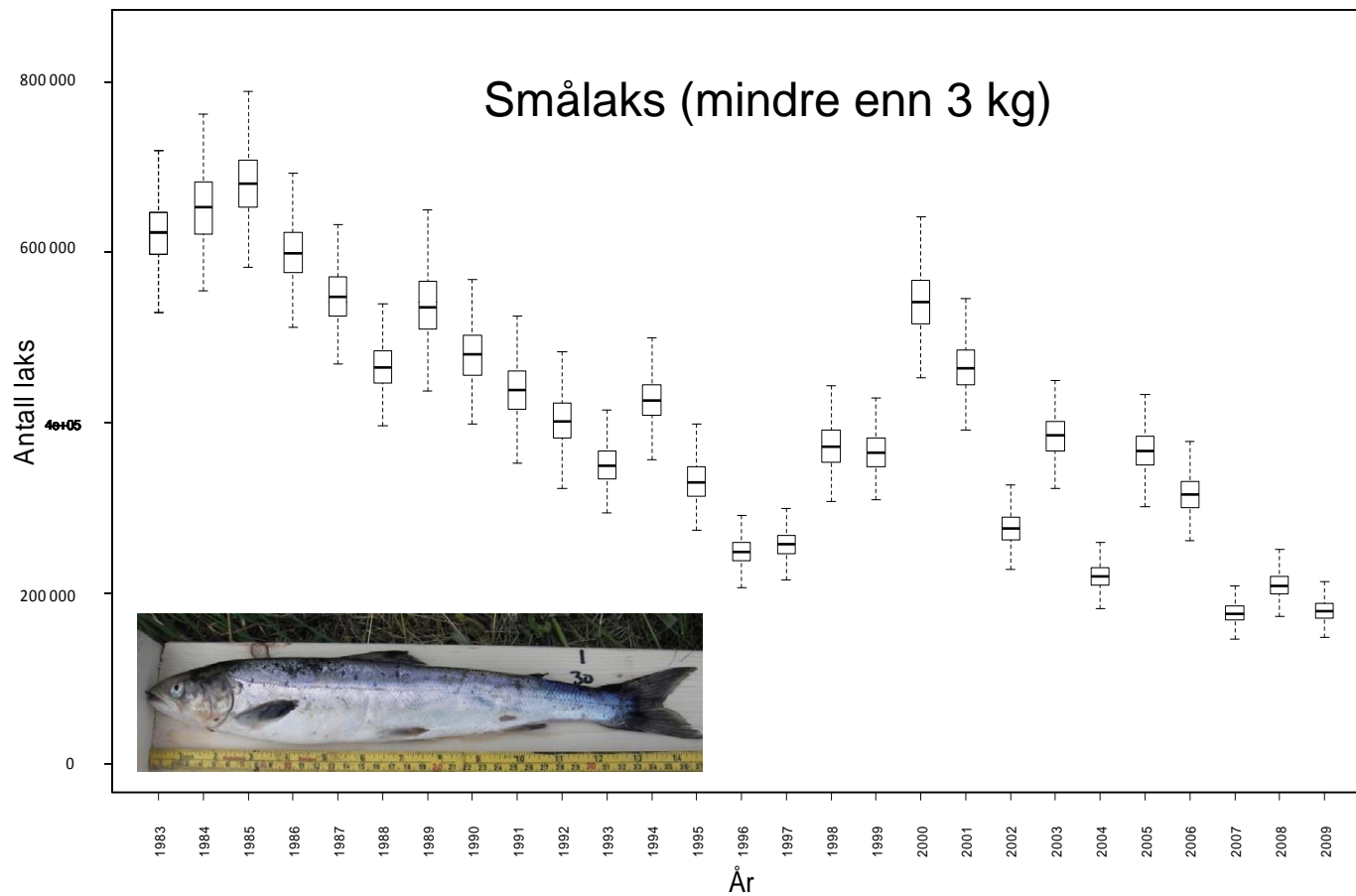
# LAKSENORGE SETT FRA BESTANDENE, I REGIONER OG FOR LANDET SAMLET



# INNSIG – TOTALANTALL LAKS PÅ VEI FRA HAVET TIL NORSKE VASSDRAG



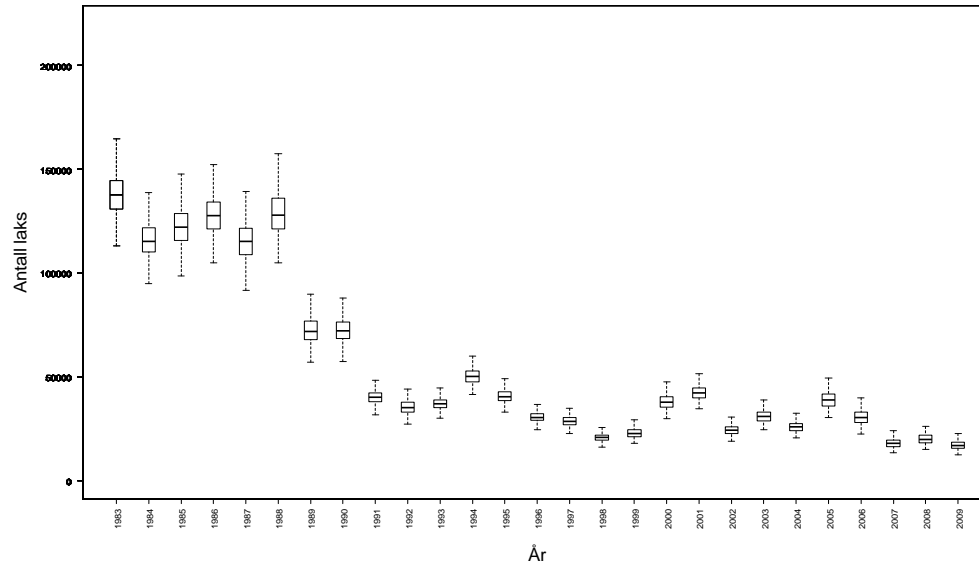
2009 – det laveste i beregningsperioden



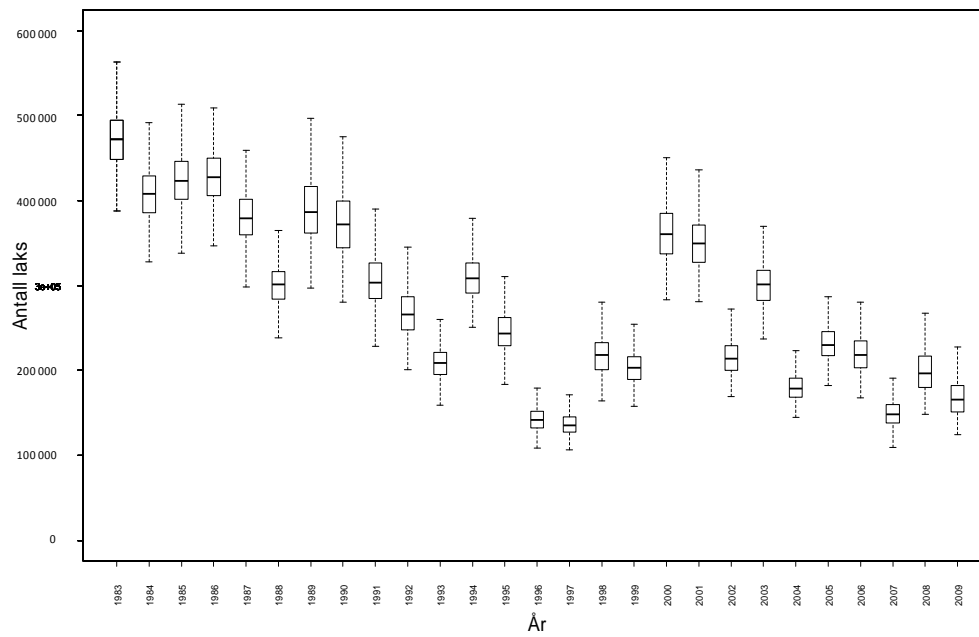
2007-2009 – de tre laveste siden 1983

## HVORFOR SÅ LITE LAKS?

- Storskala endringer i forhold i hav
- I hele Europa med unntak av Island
- Klima?
- Mattilgang?
  
- Utelukker ikke regionale og lokale forklaringer!

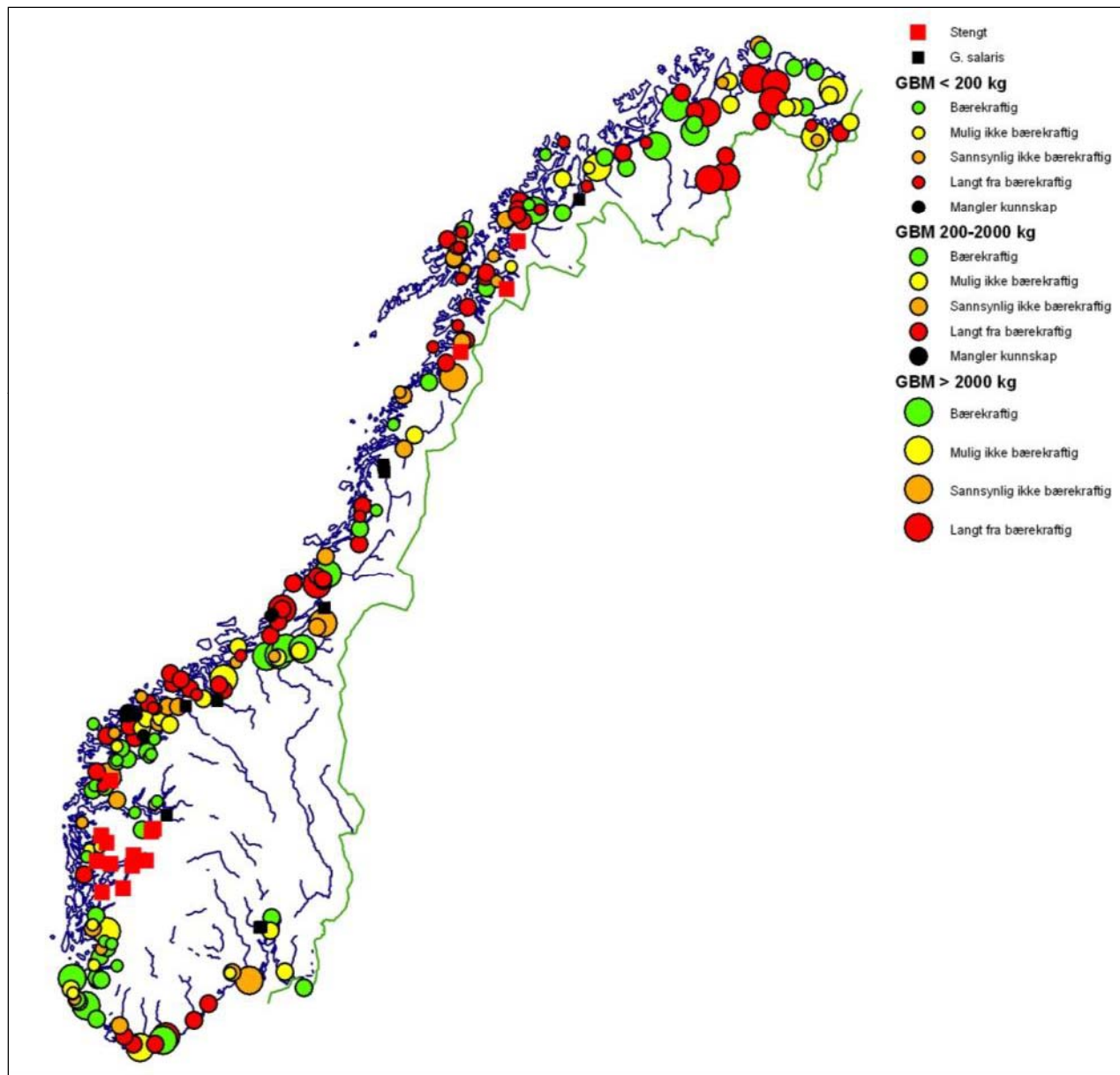


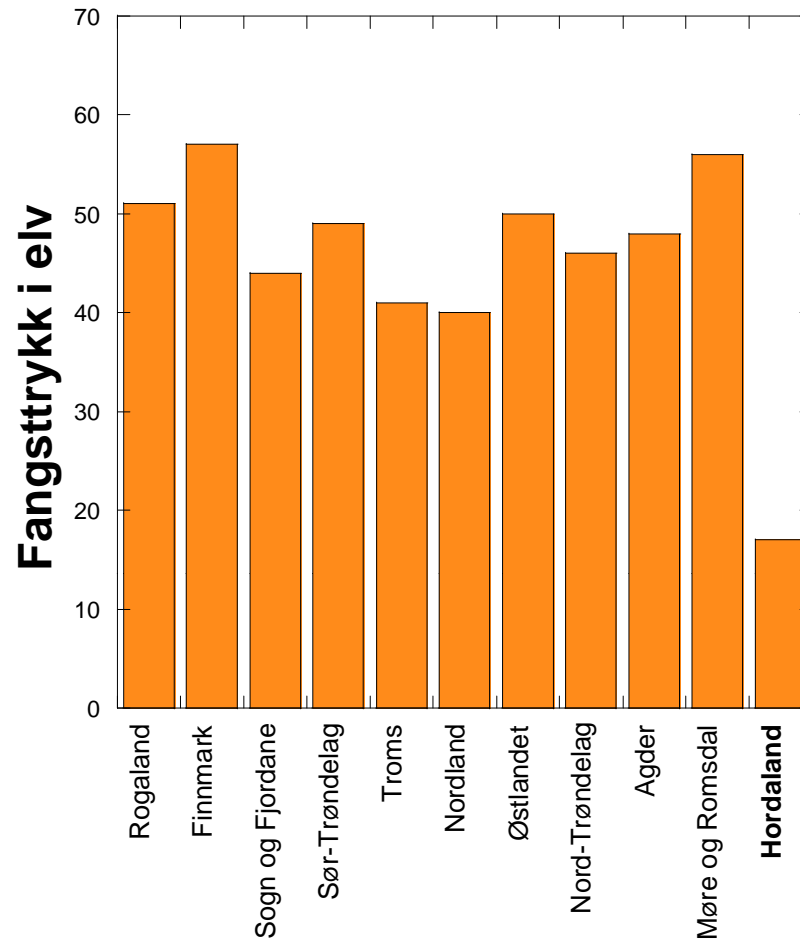
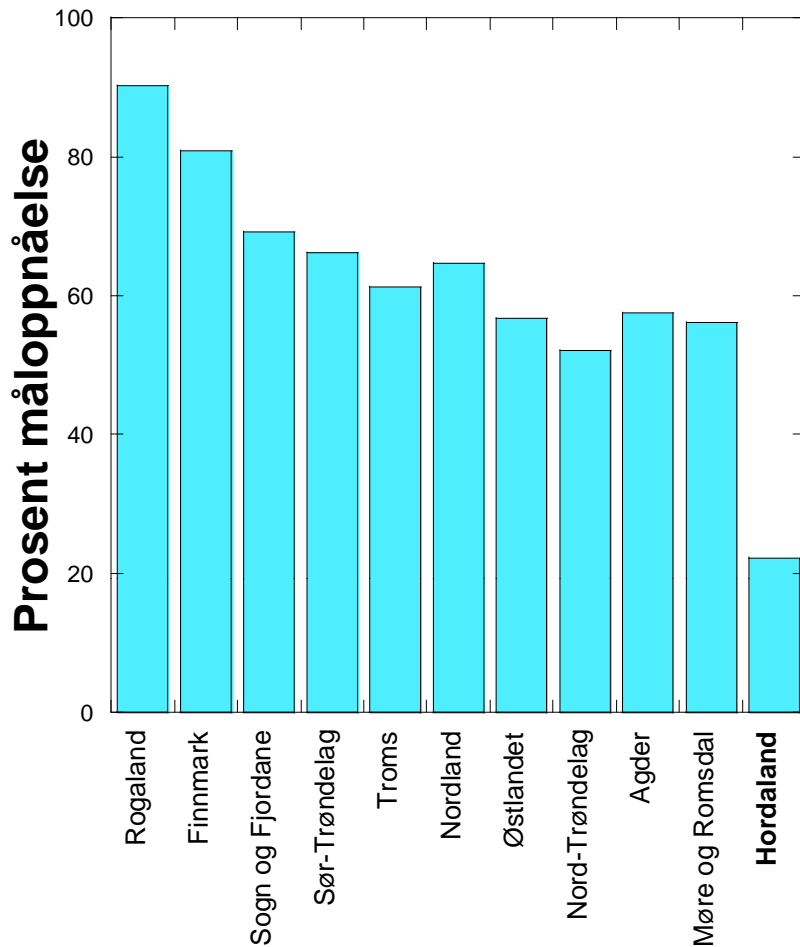
## Vest-Norge (Hordaland og Sogn & Fjordane)



## Midt-Norge (Møre & Romsdal til Vesterålen)

# STATUS I BESTANDENE PR 2009





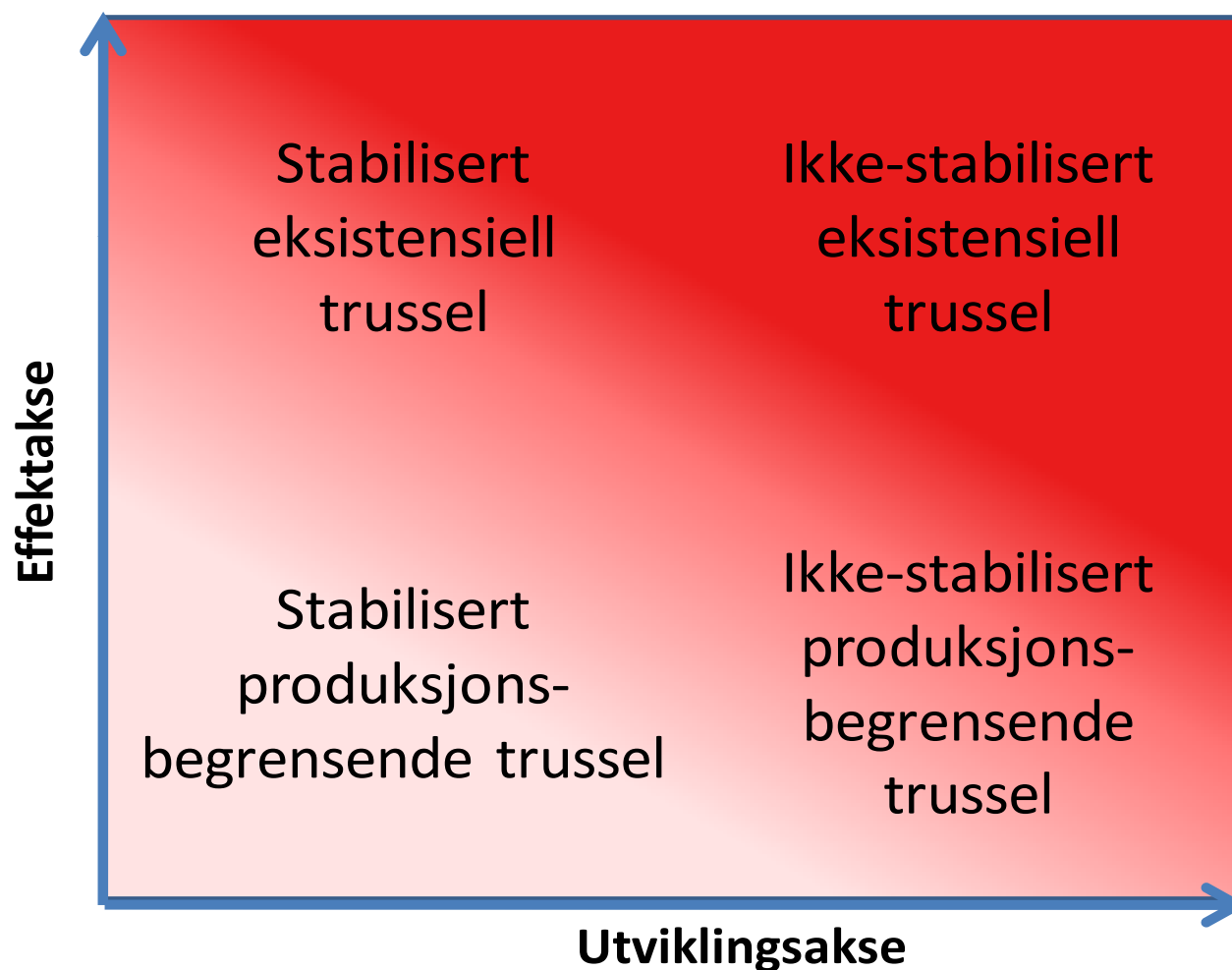
- ”Det framstår som overveiende sannsynlig at særlig rømt oppdrettslaks og lakselus har bidratt til at utviklingen i innsig av laks på Vestlandet er dårligere enn ellers i landet, men det finnes lite dokumentasjon på hvor sterkt disse faktorene har virket på bestandsnivå.”

# MENY

- Vitenskapelig råd for lakseforvaltning
- Status villaks pr 2009
- De viktigste truslene
- Kunnskapsgrunnlaget



# SYSTEMATISK TRUSSELVURDERING LANGS TO AKSER



# EFFEKT (INKL. UTBREDELSE)

---

<b>1 Antall rammede bestander</b> (Akkumulert fram til 2010)	1:<51, 2: 51-100, 3: 101-200, 4:>200
<b>2 Geografisk utbredelse:</b> (Akkumulert fram til 2010)	1: Lokalt 2: Mange spredte enkeltlokaliteter 3: Regionalt (landsdeler) 4:Nasjonalt (minst 14 av 16 fylker)
<b>3 Effekt produksjon</b> Typisk effekt på en bestand (redusert produksjonskapasitet, smoltproduksjon eller sjøoverlevelse)	1: Svak reduksjon <10 % 2: Moderat reduksjon 10-25 % 3: Sterk reduksjon 25-75 % 4: Meget sterk reduksjon >75 %
<b>4 Tapte bestander i naturen</b> (Fram til 2010)	1: ingen, 2: 1-5, 3: 6-20, 4:>20
<b>5 Gjennomførte tiltak</b> (som reduserer effekt på produksjon/ sannsynlighet for tap av bestander)	1: Svært mange med god effekt 2: Mange med bra effekt 3: Få tiltak eller tiltak med liten effekt 4: Svært få/ingen tiltak eller tiltak uten effekt

---

# UTVIKLING

---

## **1 Potensial for effektive tiltak**

(gitt framskriving av dagens situasjon)

1: Svært omfattende tiltak er planlagt

2: Omfattende tiltak er planlagt

3: Noen tiltak er planlagt

4: Få/ingen tiltak er planlagt

---

## **2 Risiko ytterligere produksjonstap**

(gitt at utviklingen fortsetter som nå)

1: Lav, 2: Moderat, 3: Høy, 4: Svært høy

---

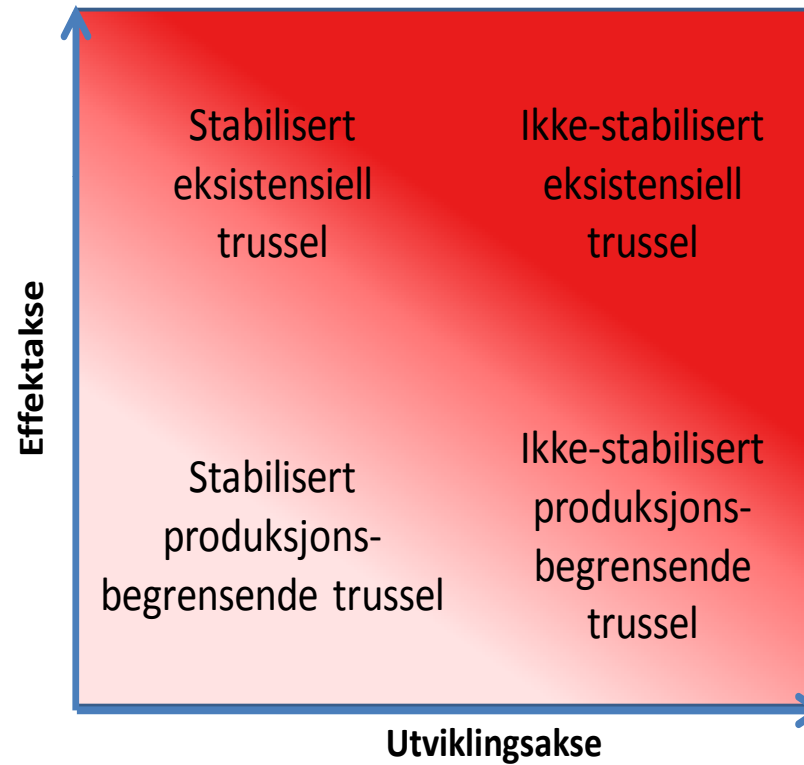
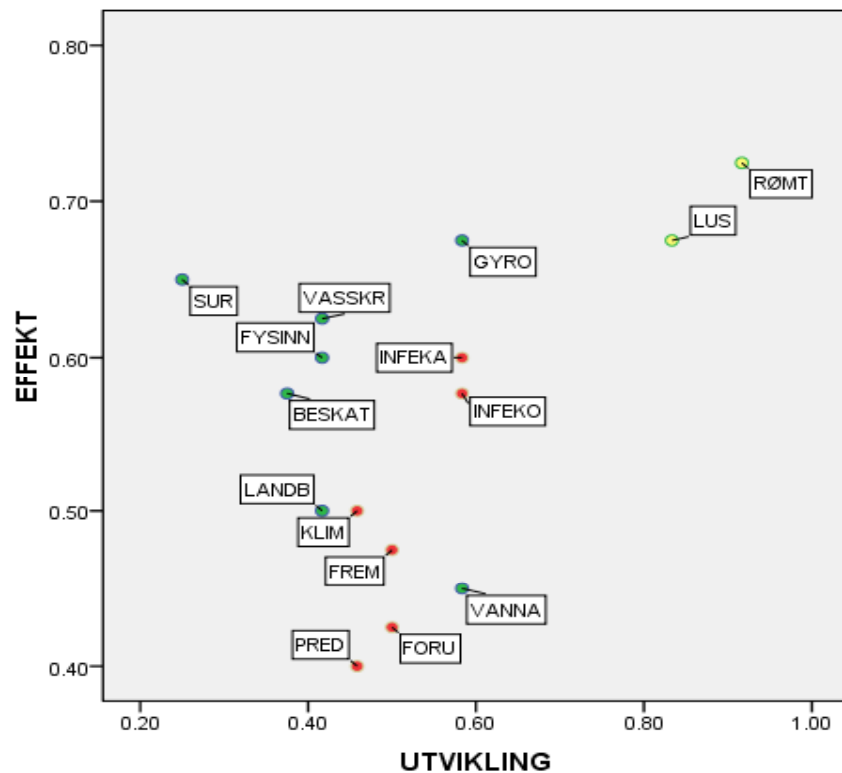
## **3 Risiko for tap av ytterligere bestander**

(gitt at utviklingen fortsetter som nå)

1: Lav, 2: Moderat, 3: Høy, 4: Svært høy

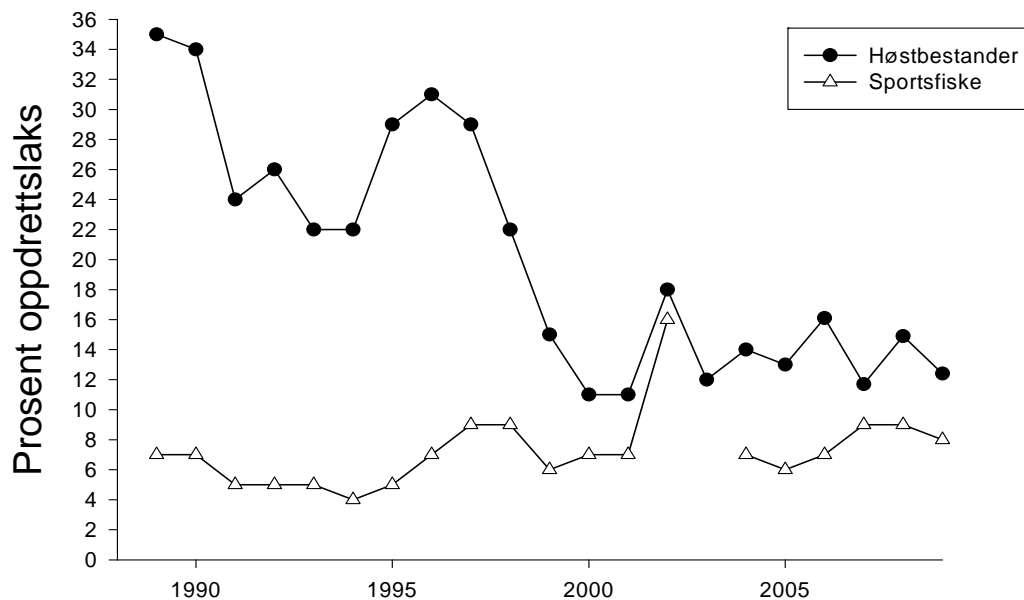
---

# SAMLET VURDERING



# VITENSKAPSRÅDET OM RØMT OPPDRETTLAKS

- Nivåene for innslag av rømt oppdrettslaks i gytebestandene er fortsatt langt over bærekraftig nivå, og truer bestandenes genetiske mangfold
- Tiltak som sterkt reduserer antallet rømt oppdrettslaks og deres gyting i naturen må iverksettes umiddelbart om bestandenes genetiske mangfold skal sikres



# VITENSKAPSRÅDET OM LAKSELUS

- Gjennomførte tiltak er neppe tilstrekkelig for å nå et bærekraftig nivå av lakselus med hensyn på vill laksefisk.
- Tilgjengelig kunnskap om bærekraftig luseeggproduksjon tilsier at gjeldende tiltaksgrenser er for høye med dagens oppdrettsproduksjon.
- Dersom infeksjonspresset øker ytterligere kan konsekvensene bli dramatiske for villaks, sjøørret og sjørøye.

# KONKLUSJONER FRA ÅRETS RAPPORT

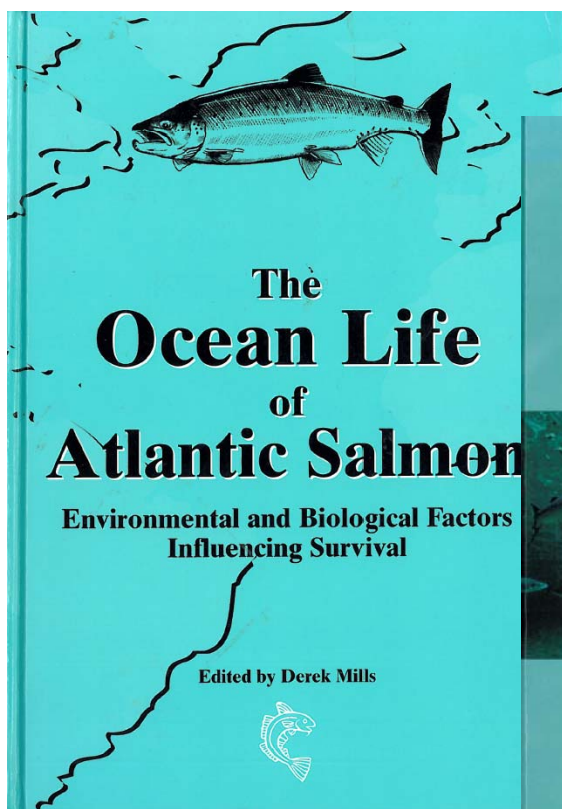
- Historisk lavt innsig av villaks
- Storskala endringer i havet er viktig
- Klare regionale forskjeller knyttet til spesifikke trusler
- De viktigste truslene som ikke er under kontroll – rømt oppdrettslaks og lakselus – må håndteres

# MENY

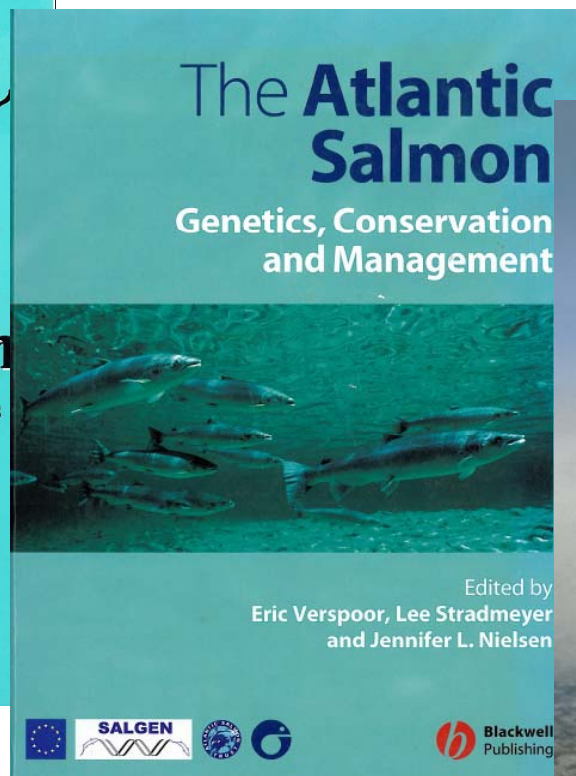
- Vitenskapelig råd for lakseforvaltning
- Status villaks pr 2009
- Viktigste truslene
- Kunnskapsgrunnlaget



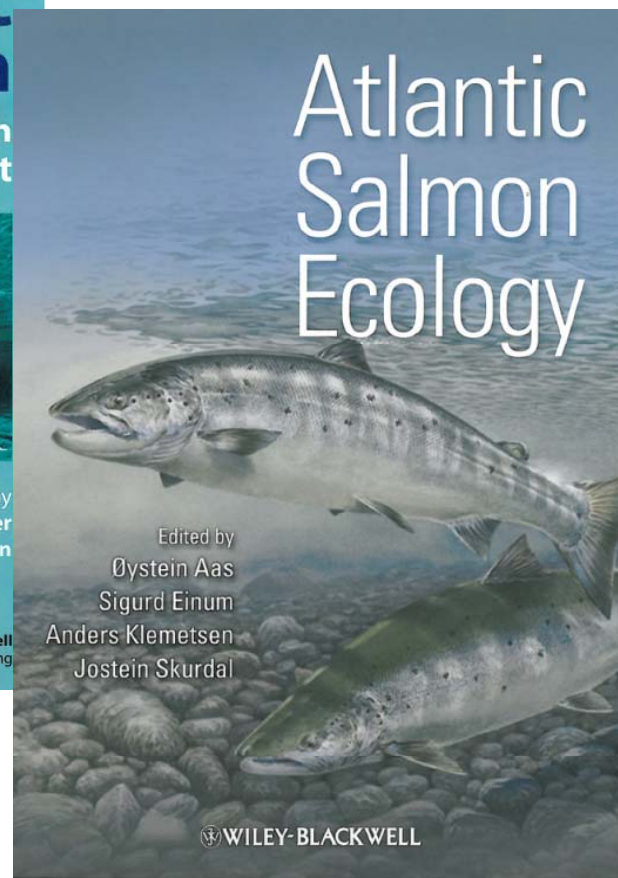
2000



2007



2010



- Norsk villaksforskning i verdenstoppen
- Bred nasjonal og internasjonal enighet