



MILJØVERNDEPARTEMENTET

*Royal Norwegian Ministry of the Environment*

**Regionale plan- og bygningslovskonferanser høst 2004  
– vår 2005.**

**På de fleste konferansene har landskapskonvensjonen  
vært tatt opp som tema. Her følger et konsentrat av  
foredragene.**

**Den europeiske landskapskonvensjonen  
– implementering i kommunal  
planlegging**



**Landskap er personlig og inkluderende, fordi vi skaper vår *egen* opplevelse av det på grunnlag av minner, assosiasjoner og kunnskap. Disse personlige opplevelser gir landskapet dets kulturelle, sosiale, miljømessige og økonomiske verdi.**



# ELC – Den europeiske landskapskonvensjonen

Trådte i kraft 1.mars 2004

*Gjelder alt landskap; definert som ...et område,  
slik folk oppfatter det, med et særpreg som er  
resultat av påvirkning fra og samspill mellom  
naturlige og/eller menneskelige faktorer.....*

# Formålet med landskapskonvensjonen:

- Sikre bærekraftig utvikling av landskapet som sentralt element i Europas samlede natur- og kulturarv
- Økt bevissthet og oppmerksomhet om verdiene i landskapet:
  - for identitetsfølelse og livskvalitet
  - som bruksverdi
  - som ressurs for økonomisk aktivitet og sikring av arbeidsplasser

Ikke bare ”det vakre”



**Ikke bare  
”kulturlandskapet”**



**Også ”hverdagslandskapet”  
og landskap preget av forfall  
eller negative forhold**





MILJØVERNDEPARTEMENTET

Royal Norwegian Ministry of the Environment

## Tre erkjennelser

---

Landskap er ikke et annet ord for "miljø", men hver enkelts egen *opplevelse* av det.

Landskapet er *alltid* i endring, i takt med naturens egne prosesser og interaksjonen mellom menneske og natur.

Konvensjonen tar ikke sikte på å *hindre* slike endringer, men å påvirke endringene i *ønsket* retning.





MILJØVERNDEPARTEMENTET

*Royal Norwegian Ministry of the Environment*

## **Hva har regjeringen forpliktet seg til?**

---

- **vurdere om landskap er godt nok ivaretatt i lovverket**
- **integreere landskap i politikk som har direkte eller indirekte virkning på landskap**
- **forbedre kunnskap om landskap i Norge**
- **utdanne fagfolk, fremme undervisningsopplegg i skoler og universiteter**
- **bidra til bevisstgjøring**
- **gi bedre muligheter til medvirkning i landskapspolitikken**
- **legge til rette for samarbeid over landegrensene lokalt og regionalt**



MILJØVERNDEPARTEMENTET

Royal Norwegian Ministry of the Environment

## **Art. 5d: Integrering i planlegging**

---

*”Hver part forplikter seg til å integrere landskap i sin distrikts- og byplanleggingspolitikk og i sin politikk innen kultur, miljøvern, landbruk, økonomi og på det sosiale område, samt på andre områder som kan ha direkte eller indirekte innvirkning på landskap”*



MILJØVERNDEPARTEMENTET

Royal Norwegian Ministry of the Environment

## **Art. 5c: Medvirkning**

---

*”Hver part forplikter seg til å etablere prosedyrer som gir mulighet for medvirkning fra publikum, lokale og regionale myndigheter og andre med interesse for utforming og gjennomføring av landskapspolitikk ...”*



MILJØVERNDEPARTEMENTET

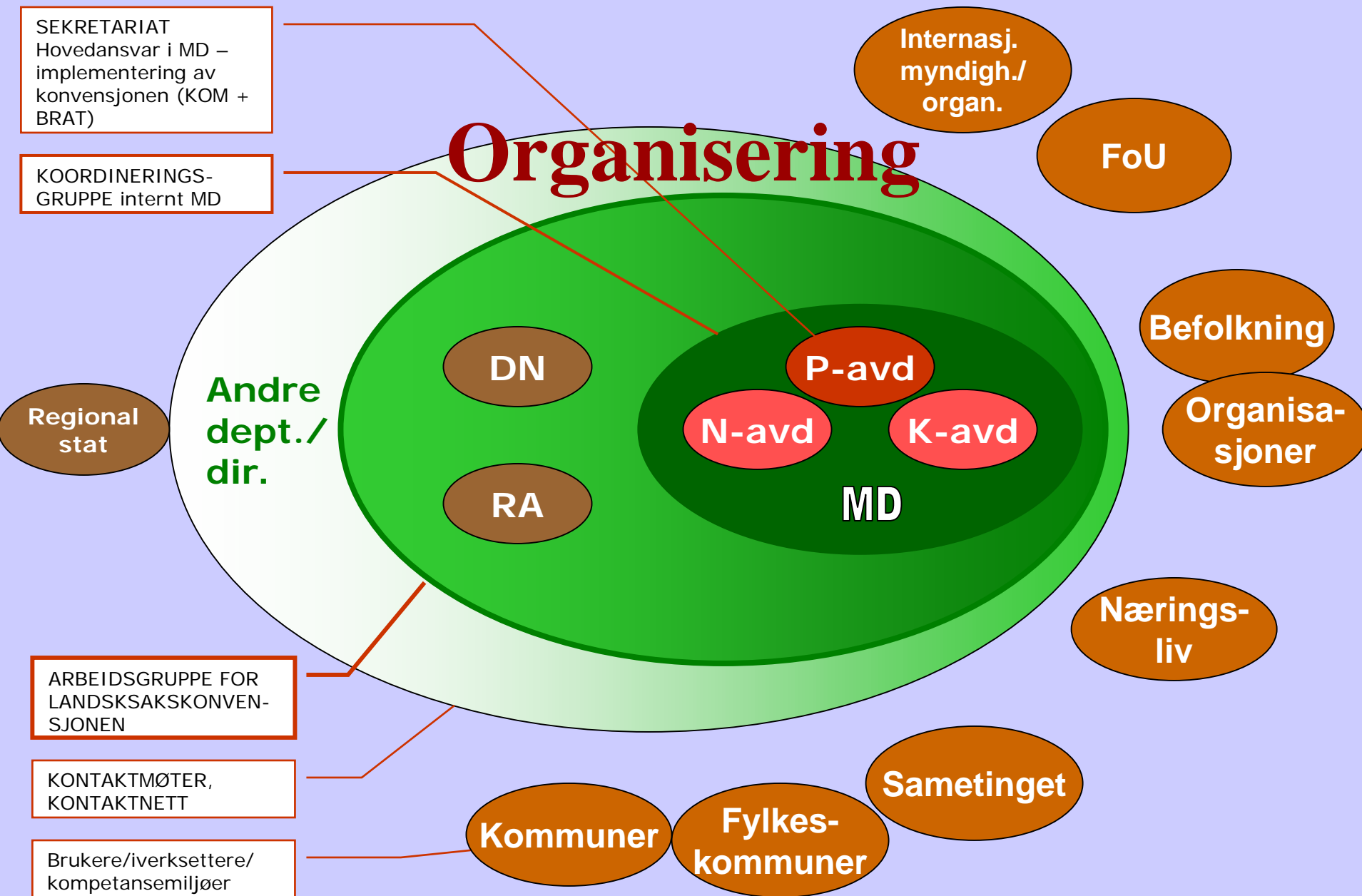
*Royal Norwegian Ministry of the Environment*

## **Art. 6c/d: Kartlegging, analyse, vurdering, kvalitet**

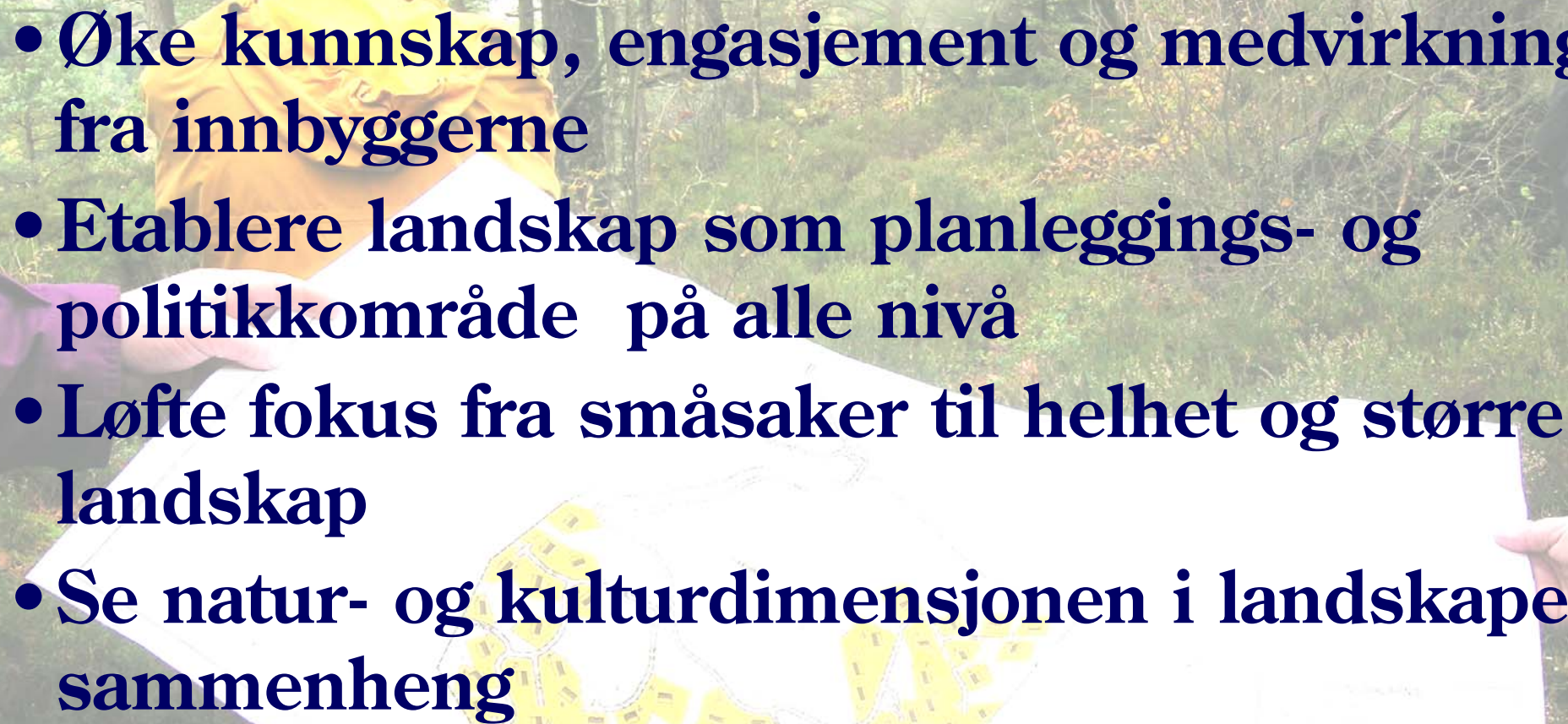
Nordisk forprosjekt tilrår nordisk samarbeid om:

- Metodeutvikling, helhetlig kartlegging
- Identifisere tålegrenser i forhold til sentrale trusselfaktorer, endringer og konsekvenser av disse
- Indikatorer for overvåking av landskapsendringer over lengre perspektiv
- Identifisere ulike aktøreres interesser og verdsetting

# IVERKSETTING AV DEN EUROPEISKE LANDSKAPSKONVENSJONEN



# Felles utfordringer – der kommunal og regional planlegging er sentralt:

- Øke kunnskap, engasjement og medvirkning fra innbyggerne
  - Etablere landskap som planleggings- og politikkområde på alle nivå
  - Løfte fokus fra småsaker til helhet og større landskap
  - Se natur- og kulturdimensjonen i landskape sammenheng
- 
- A person wearing a bright yellow jacket is seen from behind, holding a large white map or plan. The map features several yellow-shaded areas, possibly representing land parcels or specific zones. The background is a lush, green forest with sunlight filtering through the trees, creating a bright and natural atmosphere. The map is held in a way that it is the central focus of the image, with the person's hands visible at the edges.

- 
- A scenic view of a forest with a body of water in the background. The foreground is dominated by dense green pine trees. In the middle ground, there's a mix of green and some yellowing trees, suggesting an autumn setting. In the background, a calm body of water stretches across the horizon under a bright, slightly hazy sky.
- **Ikke bare måle det fysiske, men det følte**
    - f eks identitet
  - **Behov for nye metoder, ny kunnskap, nye kriterier**
  - **Mulighet for nytt fokus på helse og trivsel i omgivelsene**
  - **Engasjement fra nye grupper**
  - **Nøkkelen til en ny og bedre planlegging?**



Nordisk seminar om implementering av  
den europeiske landskapskonvensjonen  
i planlegging – Ryfylke 15.-18.09.2004



# Den europeiske landskapskonvensjonen

[www.planlegging.no/landskap](http://www.planlegging.no/landskap)

[www.norden.org](http://www.norden.org)