



DIREKTORATET FOR
NATURFORVALTNING

Landskap

Begreper og definisjoner

Møte i MD 24.04.2012

Trond Simensen

Behov for begrepsavklaringer



DIREKTORATET FOR
NATURFORVALTNING

Utgangspunktet – Naturmangfoldloven fra 2010

§ 1. (lovens formål)

Lovens formål er at naturen

med dens biologiske, landskapsmessige og geologiske mangfold og økologiske prosesser

tas vare på ved bærekraftig bruk og vern,

også slik at den gir grunnlag for menneskenes virksomhet, kultur, helse og trivsel, nå og i fremtiden, også som grunnlag for samisk kultur.

Mandat: arbeidsgruppe i DN

- «Arbeidsgruppa skal gi en beskrivelse av og forslag til konkretisering av hvordan begrepet «landskapsmessig mangfold» i naturmangfoldloven skal forstås.
 - Forholdet til definisjoner og virkeområde i plan- og bygningsloven og den europeiske landskapskonvensjonen skal avklares».
 - Gruppa skal gi et forslag til konkretisering i begrepet «landskapets særpreg og karakter» i naturmangfoldloven § 36, juridisk og forvaltningsmessig.
-
- Forankres i miljøverndepartementets referansegruppe landskap
 - Gir mulighet for avklaringer av begrepsbruk for «fagområdet» landskap

Hvilket landskap?



DIREKTORATET FOR
NATURFORVALTNING

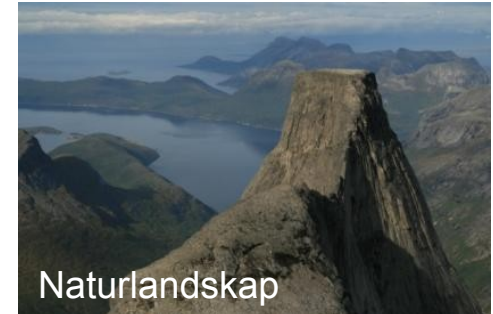
Hvilket landskap?

- **Landskapskonvensjonen**

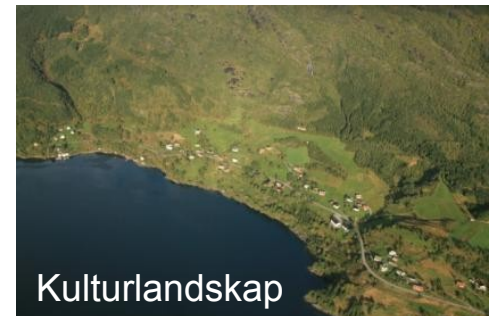
”Landskap betyr et område, slik folk oppfatter det, hvis særpreg er et resultat av påvirkning fra og samspill mellom naturlige og/eller menneskelige faktorer”.

- **Naturmangfoldloven**

”§ 3 (...) naturmangfold: biologisk mangfold, landskapsmessig mangfold og geologisk mangfold, som ikke i det alt vesentlige er et resultat av menneskers påvirkning;



Naturlandskap



Kulturlandskap



Byer og tettsteder

Hvilket landskap?



DIREKTORATET FOR
NATURFORVALTNING

Lovforarbeidene - Ot. prp. nr. 52 (2008-2009):

«Begrepet landskap er imidlertid et vidt begrep, som også omfatter områder der det naturlige preget er minimalt, jf. definisjonen i den europeiske landskapskonvensjonen.

Ved å betegne det landskapsmessige mangfold som en del av naturen i § 1, avgrenses lovens formål mot rent menneskeskapte landskap. Naturen må imidlertid ikke oppfattes så snevert at kulturpåvirket eller kulturbetinget biologisk mangfold ikke omfattes. Dette understrekes også av at begrepet biologisk mangfold også inngår i formålsbestemmelsen.»

Hvilket landskap?



DIREKTORATET FOR
NATURFORVALTNING

Virkeområde - plan- og bygningsloven

Virkeområde naturmangfoldloven



Byer og
tettsteder



Kulturlandskap



Naturlandskap



Parallell definisjon i naturmangfoldloven

- ***Biologisk mangfold:*** mangfoldet av økosystemer, arter og genetiske variasjoner innenfor artene, og de økologiske sammenhengene mellom disse komponentene

Naturmangfoldlovens forarbeider

- ***Landskapsmessig mangfold:*** mangfoldet i landskapstyper, det vil si landskap med egne særtrekk.

- **Typeinndeling** – sortering av objekter med klare likhetstrekk
Brukes i nær sagt alle akademiske fagområder fordi det formidler informasjon om objektet på en effektiv måte
- **Landskapstypebegrepet forutsetter en generalisering**
Ulike metoder for inndeling av landskap i områder og typer er dermed verken ”riktige” eller ”gale”, bare mer eller mindre tjenlige til ulike formål
- **Folkelig oppfatning** av landskapstype: fjellandskap, fjordlandskap, dallandskap, seterlandskap, bylandskap, skjærgårdslandskap, osv.
- **Jfr. engelsk språk:** –scape:
riverscape, seascape, cloudscape, cityscape,

Parallell definisjon i naturmangfoldloven

- ***naturtype:*** (fra NML §3) *ensartet type natur som omfatter alle levende organismer og de miljøfaktorene som virker der, eller spesielle typer naturforekomster som dammer, åkerholmer eller lignende, samt spesielle typer geologiske forekomster;*

Landskapstype, forts.



DIREKTORATET FOR
NATURFORVALTNING



Landskap hovedtype (NiN)

- *ensartet type landskap definert av overordnede landformer*

Landskap grunntype (NiN)

- *ensartet type landskap med hensyn til overordnede landformer og landskapets innhold av elementer og egenskaper, slik det kommer til uttrykk gjennom plassering langs de viktigste landskapsgradientene*

Landskapsgradient (NiN)

- Parallell, mer eller mindre gradvis variasjon i grunnleggende miljøforhold og forekomst og mengde av landskapselementer



Naturmangfoldloven § 36. (landskapsvernområder)

Som landskapsvernområde kan vernes natur- eller kulturlandskap av økologisk, kulturell eller opplevelsesmessig verdi, eller som er identitetsskapende. Til landskapet regnes også kulturminner som bidrar til landskapets egenart.

I et landskapsvernområde må det ikke settes i verk tiltak som kan endre det vernede landskapets særpreg eller karakter vesentlig.

Flere definisjoner...



- **Landskapstypekartlegging**

Kartlegging med sikte på systematisk beskrivelse av variasjon i landskap

- **Landskapsanalyse**

Analyse av utvalgte egenskaper ved landskapet vurdert i forhold til et klart definert formål/bruksområde

KAN inkludere landskapstypekartlegging OG beskrivelse av landskapets karakter og verdisetting av landskap/landskapselementer

- **Arealenhet** Stedfestede individuelle enheter (for eksempel landskap hovedtype eller landskap grunntype) identifisert gjennom landskapstypekartlegging og som kan være gjenstand og som kan være for beskrivelse av landskapskarakter og -verdi

Landskapstypekartlegging vs. landskapsanalyse



DIREKTORATET FOR
NATURFORVALTNING



Landskapstype- kartlegging

- Systematisk beskrivelse av landskapsmessig variasjon
- Nøytralt kunnskapsgrunnlag
- System for inndeling i landskapstyper og avgrensing av landskapsområder
- Mest mulig observatøruavhengig



LANDSKAPSANALYSE

Framgangsmåte for vurdering av
landskapskarakter og
landskapsverdi

Versjon februar 2010



DIREKTORATET FOR
NATURFORVALTNING

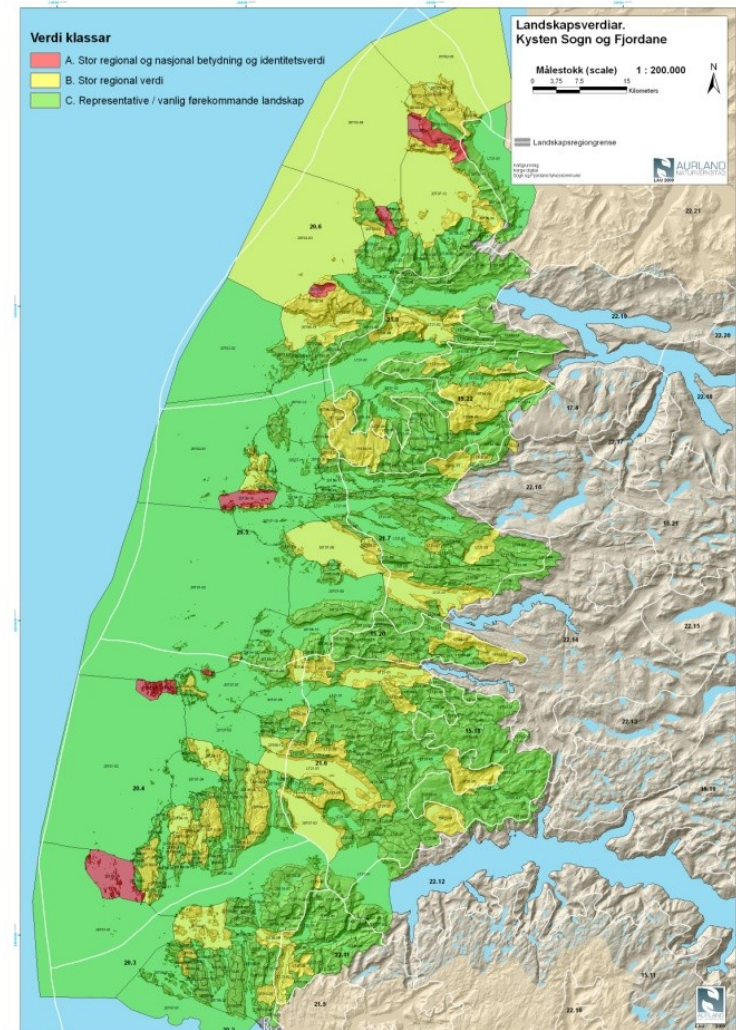


Bruksområder



DIREKTORATET FOR
NATURFORVALTNING

- Verdivurderinger
- Sårbarhetsvurderinger
- Konsekvensutredninger
- Egnethetsvurderinger
- Indikasjon på viktig naturmangfold
- Kulturhistoriske analyser
- Inngrepsstatus
- Kartlegging av friluftsjnteresser
- Kommunal arealplanlegging
- Strategisk arealplanlegging/store infrastrukturiltak
- Overvåkning av tilstand og landskapsendringer
- Og mange flere...



Behov for flere begrepsavklaringer...



DIREKTORATET FOR
NATURFORVALTNING

- **Kulturlandskap**

...

- **Kulturmiljø**

...