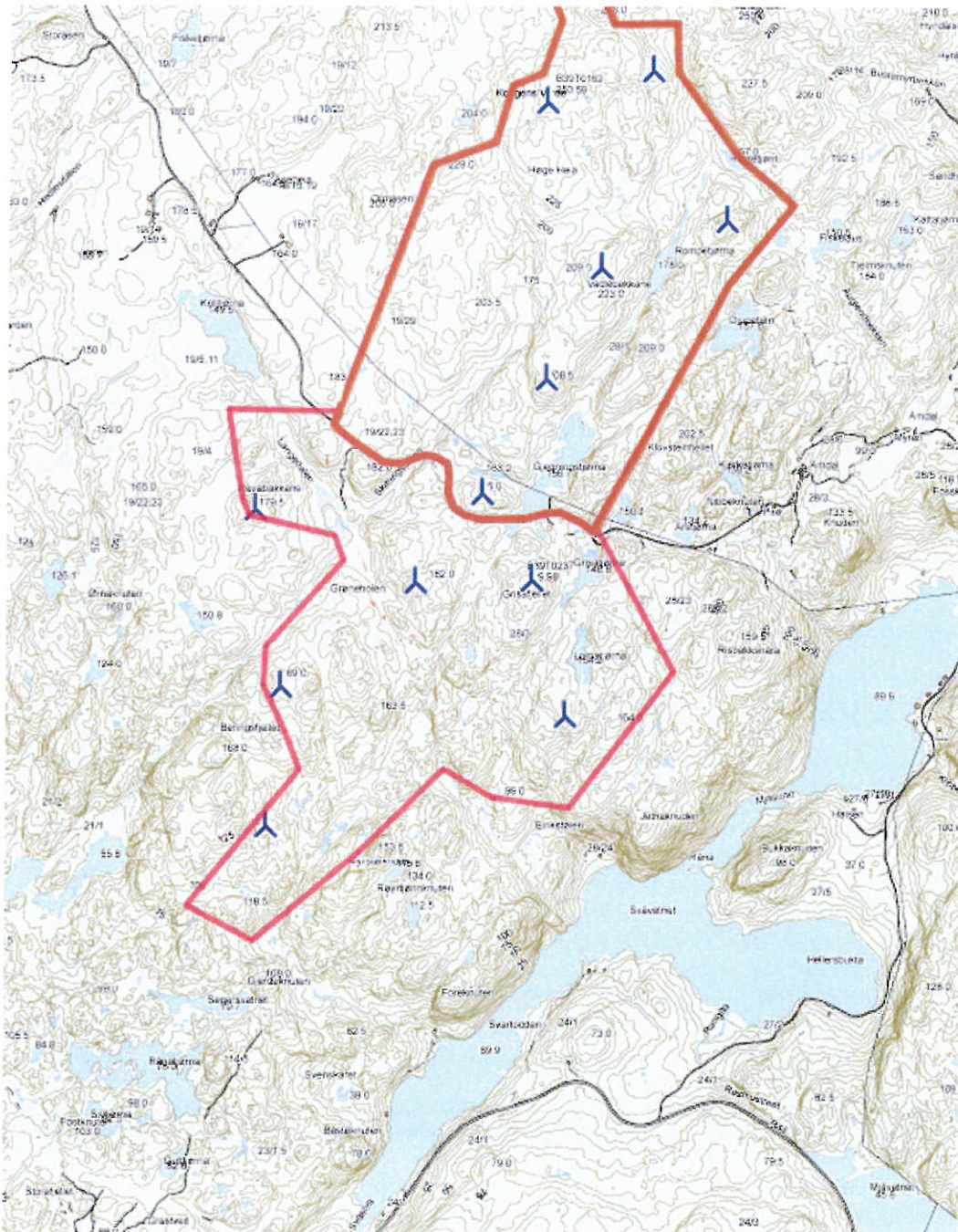


### Alternativ 3 (NOF forslag/minimum)

- Planområde avgrenses ved eksisterende vei mot Åmdal
- Avstand til nærmeste turbin Svåheia er mer enn 2300 m (korridor for rovfugl)
- Buffer på mer enn 1500 m fra nærmeste reir til hubroparet øst for prosjektet
- Mister ca. 6 turbiner (ca 60 GWh)
- Berører ikke Nei-område i fylkesdelplan



Brun linje: revidert plangrense. Rød linje: opprinnelig plangrense