

Monitor for introduksjonsordningen

AID, 19. desember 2007
Rådgiver Bjørn Mathisen
Seksjon for levekårsstatistikk,
Statistisk sentralbyrå

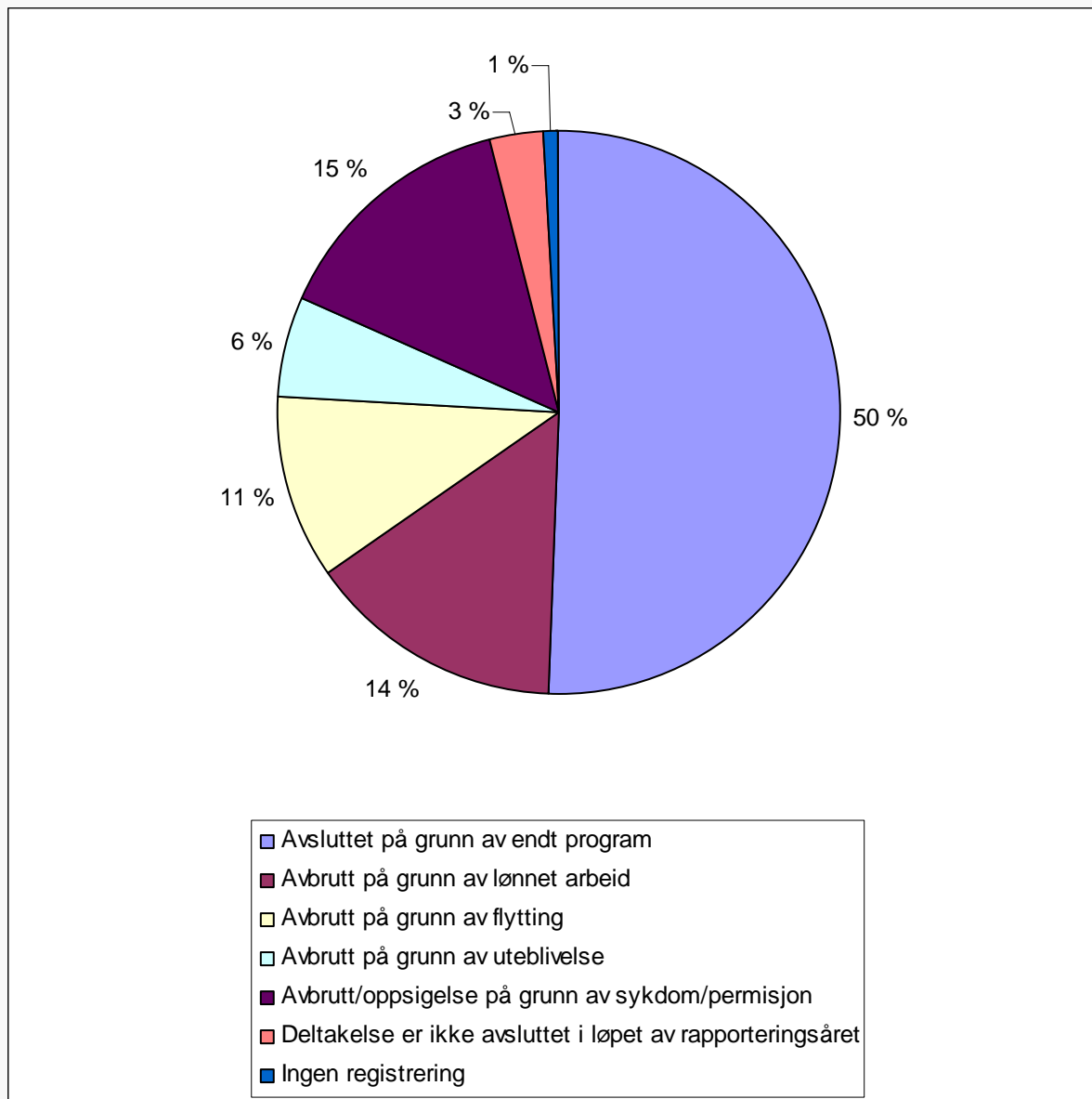
I 2005 deltok

8530 personer i introduksjonsprogrammet

2261 gikk ut av programmet i løpet av året

Halvparten avbrøt
halvparten fullførte

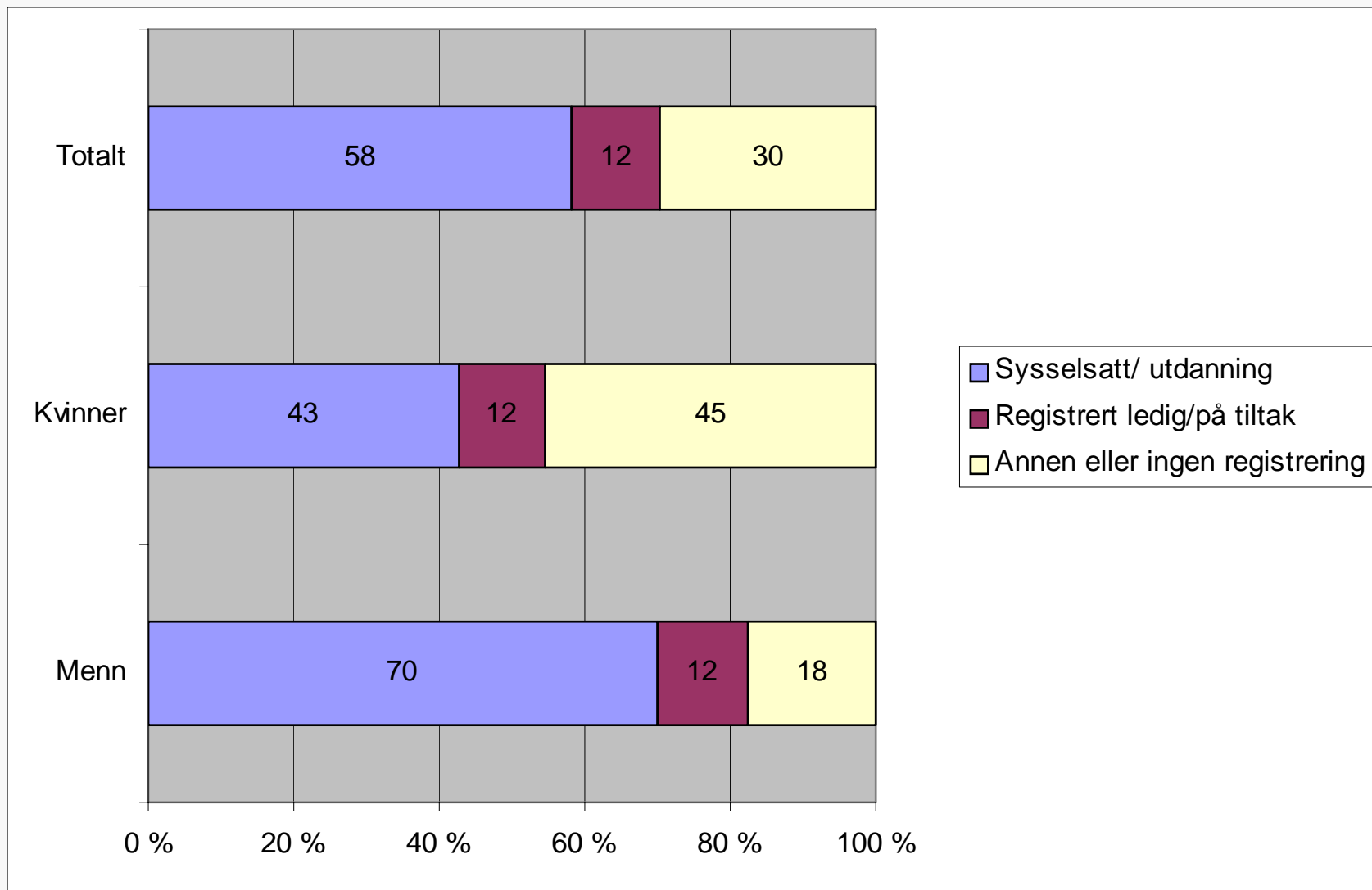
Personer som gikk ut av introduksjonsprogrammet i løpet av 2005 etter registrert status ved utgangen av året



ETT ÅR ETTER

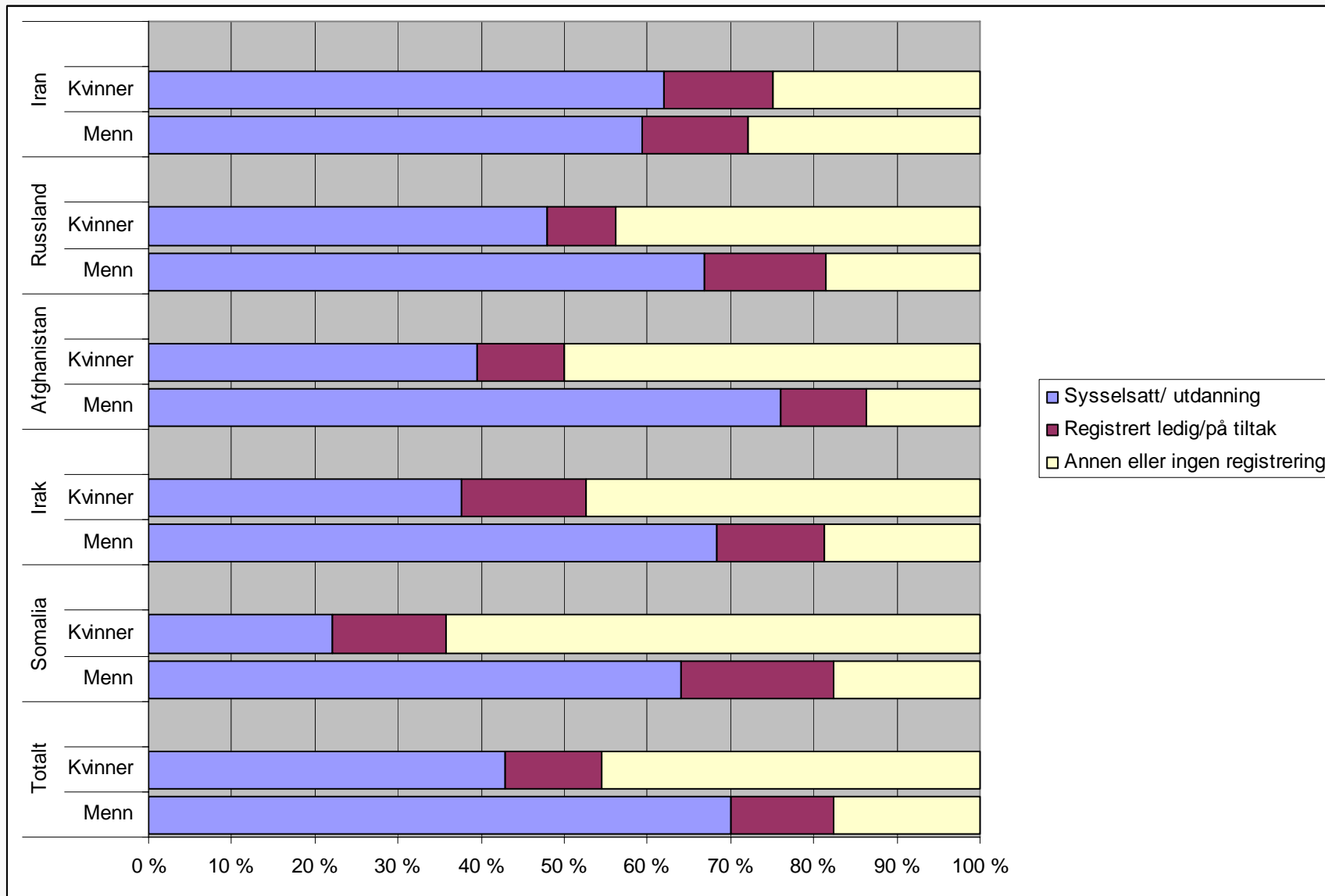
**Hvor finner vi igjen de som gikk ut av
Introduksjonsprogrammet i løpet av 2005 i
november 2006?**

Status på arbeidsmarkedet i november året etter

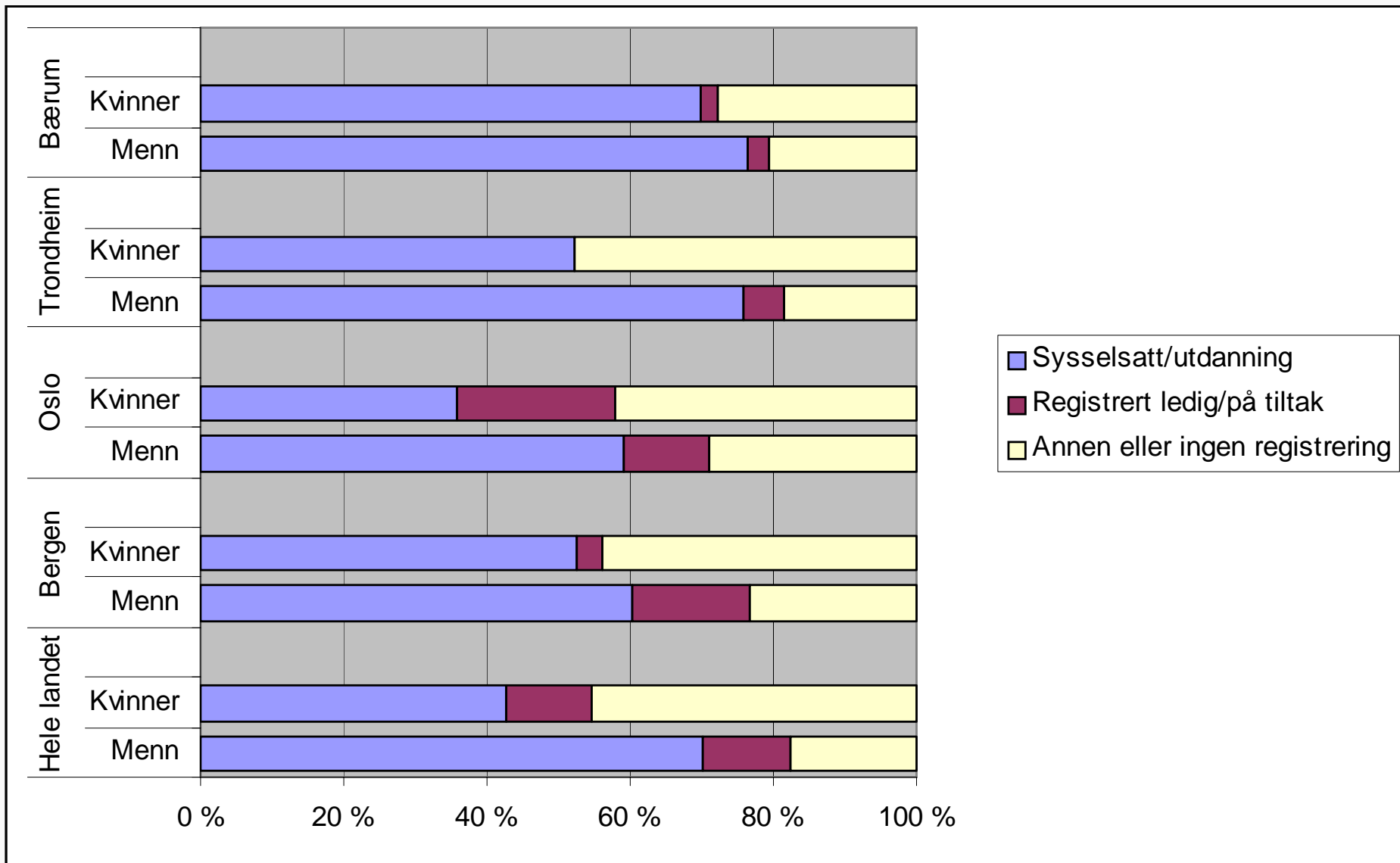


Variasjon etter landbakgrunn

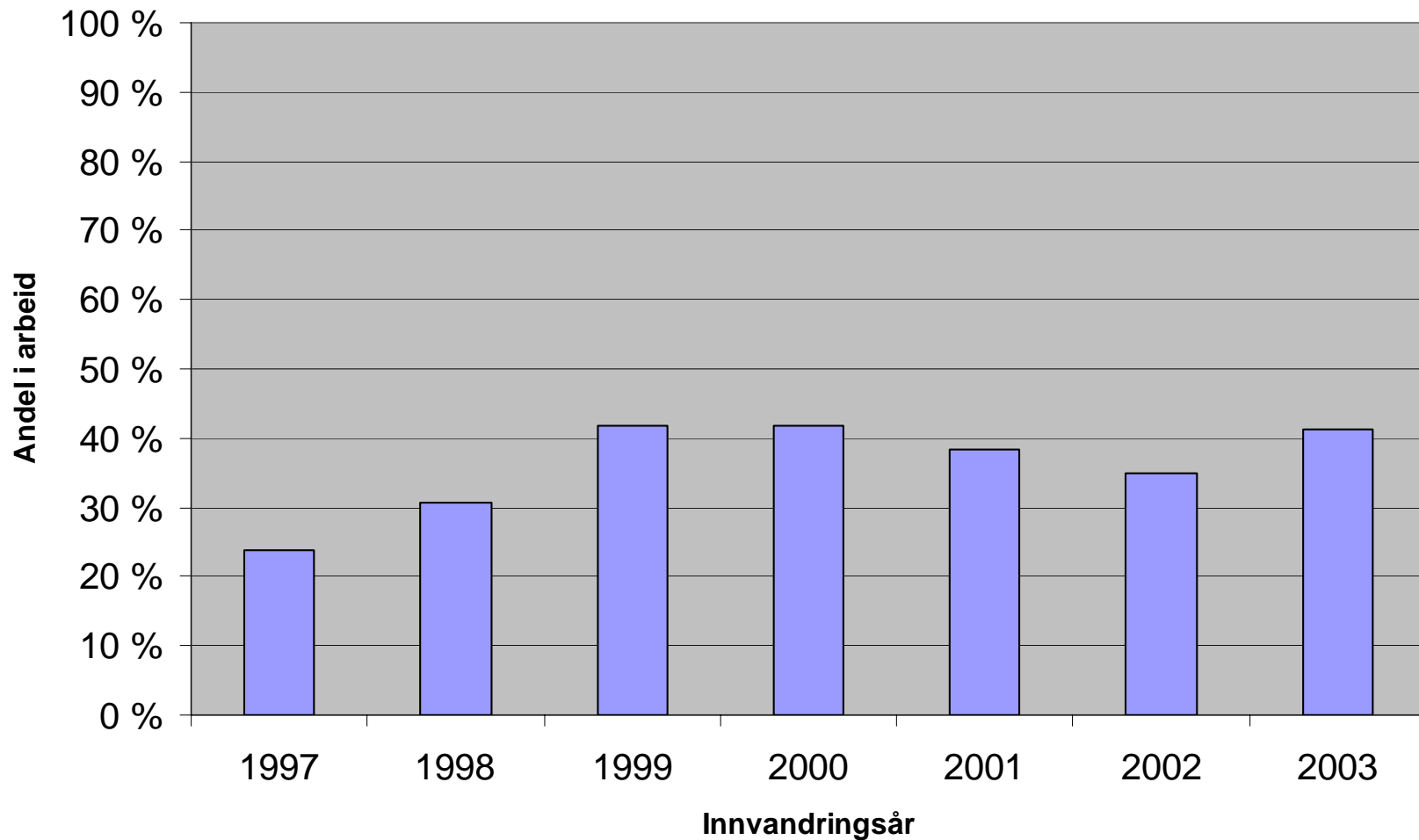
Figur 3.5. Personer som gikk ut av introduksjonsprogrammet i 2005 etter status på arbeidsmarkedet i november 2006. Utvalgte land



Geografisk ulikhet?



Flyktninger etter innvandringsår og status på arbeidsmarkedet tre år etter innvandring. 1997-2003



Takk for oppmerksomheten!